

Investor Club Association

ICN

IC e-newsletter
www.ic.or.th

Highlight News



การส่งเสริมการลงทุนในเขต
พัฒนาเศรษฐกิจพิเศษชายแดน



สิทธิประโยชน์ทางภาษีศุลกากร:
ข้อตกลงเขตการค้าเสรี

บริการทางการแพทย์ เสริมทัพอุตสาหกรรมเป้าหมายของประเทศ




“หากคิดว่า**การกรอกข้อมูล**
เป็นเรื่องยากสำหรับคุณ”



ICe-Expert

“ง่ายสำหรับคุณ... ยื่นขออนุญาตนำเข้าช่างฝีมือและผู้ชำนาญการต่างชาติด้วยระบบ e-Expert
พร้อมบริการติดต่อประสานงานสำนักงานตรวจคนเข้าเมืองและกรมการจัดหางาน
แบบเบ็ดเสร็จครบวงจร”

 0 2936 1429

คุณพัชรี ต่อ 314 patchareek@ic.or.th

 www.ic.or.th



สมาคมสโมสรนักลงทุน
Investor Club Association



04 การส่งเสริมการลงทุน
ในเขตพัฒนาเศรษฐกิจพิเศษชายแดน



07 บริการทางการแพทย์
เสริมทัพอุตสาหกรรมเป้าหมายของประเทศ



10 การชักตัวอย่างสินค้าในงานเทศกาล



13 โลกเปลี่ยน สังคมป่วน ตลาดเปิด (2)



17 การบริหารการผลิต
ในอุตสาหกรรมการผลิตยุค 4.0



19 สิทธิประโยชน์ทางภาษีศุลกากร:
ข้อตกลงเขตการค้าเสรี



22 พลังจิตได้สำนึก:
ของขวัญคือความสำเร็จ

Editor's Note

ที่ปรึกษา

- วีรพงษ์ ศิริวัณ
- สุกัญญา แสงเดือน

บรรณาธิการบริหาร
ปริญญา ศรีอนันต์

บรรณาธิการ
มยุรีย์ งามวงษ์

กองบรรณาธิการ

- สิริวรรณ ฉลากรโรชยา
- กฤษดา ทับทิม

ออกแบบ / โฆษณา / งานสมาชิก
มยุรีย์ งามวงษ์

เจ้าของ
สมาคมสโมสรนักลงทุน

ผลิตโดย
กองบรรณาธิการ ICN

ติดต่อ
ฝ่ายบริการสมาชิกและนักลงทุน
สมาคมสโมสรนักลงทุน
โทรศัพท์ : 0 2936 1429 ต่อ 211
โทรสาร : 0 2936 1441-2
e-mail : icn@ic.or.th

เข้าสู่เดือนส่งท้ายปีเก่าต้อนรับปีใหม่กันแล้ว หลายท่านคงคาดหวังกับของขวัญก่อนโตอันเป็นผลตอบแทนจากการทุ่มเททำงานด้วยความตั้งใจมาตลอดทั้งปี เพื่อสร้างผลงานและความสำเร็จให้แก่องค์กร และวางแผนที่จะนำของขวัญที่ได้รับไปใช้ให้เกิดประโยชน์แก่ตนเองและครอบครัว หรือบางท่านอาจแบ่งปันให้ชุมชนและมนุษยาร่วมโลกที่ขาดแคลน เพื่อสร้างบุญกุศลและมงคลชีวิตให้กับตนเอง เป็นการต้อนรับปีใหม่แห่งความสดใสและรุ่งโรจน์ที่กำลังจะมาถึง

ของขวัญปีใหม่ที่คุณส่วนใหญ่มักมอบเพื่อสร้างความสุขให้กับตนเองและครอบครัวคงจะหนีไม่พ้นการท่องเที่ยวเพื่อพักผ่อนกายใจและสมองจากความเหน็ดเหนื่อยกับหน้าที่การงานมาตลอดทั้งปีและการจับจ่ายซื้อของที่ตนเองได้หมายตาไว้ แต่แนวโน้มใหม่ที่กำลังมาแรงและนับได้ว่าเป็นเทรนด์การสร้างความสุขของคนในยุคปัจจุบัน คือ การซื้อบริการทางการแพทย์และการท่องเที่ยวเชิงสุขภาพเพื่อดูแลบำรุงรักษาสุขภาพร่างกายให้แข็งแรงส่งผลสนับสนุนต่อการทำงานของสมองให้สามารถคิดและทำงานได้อย่างสร้างสรรค์

ธุรกิจบริการทางการแพทย์และการท่องเที่ยวเชิงสุขภาพจึงได้รับความนิยมเพิ่มมากขึ้นอย่างต่อเนื่อง เพราะเป็นธุรกิจที่ตอบสนองความต้องการของผู้บริโภคและรสนิยมการดำรงชีพ (Life Style) ได้ตรงกลุ่มเป้าหมายอย่างแท้จริง อีกทั้งผู้เข้ารับบริการนั้นนอกจากจะได้พักผ่อนสมดังความตั้งใจแล้ว ยังได้รับการดูแลรักษาตามมาตรฐานสากลภายใต้ความดูแลของผู้เชี่ยวชาญเฉพาะด้านซึ่งมั่นใจได้ถึงความปลอดภัย

จากจุดเด่นนี้เองที่ภาครัฐของไทยเล็งเห็นถึงแนวโน้มการเติบโตของอุตสาหกรรมการท่องเที่ยวเชิงสุขภาพ จึงได้บรรจุให้เป็นหนึ่งในอุตสาหกรรมเป้าหมายและมุ่งเน้นส่งเสริมให้ประเทศไทยเป็นผู้นำด้านการท่องเที่ยวเชิงสุขภาพในภูมิภาคเอเชียตะวันออกเฉียงใต้โดยมีสำนักงานคณะกรรมการส่งเสริมการลงทุนหรือบีโอไอเป็นหน่วยงานกำกับดูแลในการส่งเสริมการลงทุนด้วยการเปิดประเภทการลงทุนในกิจการศูนย์ฟื้นฟูสุขภาพ เพื่อสนับสนุนอุตสาหกรรมบริการดูแลสุขภาพทั้งภายในและภายนอกที่เข้มแข็ง ทั้งบริการด้านสปา การจัดการโภชนาการที่ดีต่อสุขภาพ การให้บริการทางเลือกที่สร้างความสมบูรณ์ของร่างกายและจิตใจ โดยผู้ขอรับการส่งเสริมจะได้รับสิทธิและประโยชน์จากบีโอไอ เช่น การยกเว้นภาษีเงินได้นิติบุคคล การยกเว้นภาษีอากรนำเข้าเครื่องจักรและวัตถุดิบ เป็นต้น

สำหรับสมาคมสโมสรนักลงทุนมีความพร้อมในการสนับสนุนทุกกิจการที่ได้รับส่งเสริมการลงทุนด้วยระบบการให้บริการที่ดี สะดวก และรวดเร็ว ตลอด 24 ชั่วโมง ผ่านการให้บริการแบบออนไลน์ และสมาคมฯกำลังพัฒนาระบบงานบริการด้านงานตัดบัญชีชีวิตทุกฉบับริเอกสารให้สามารถรองรับผู้ใช้บริการแบบออนไลน์ เพื่อก้าวเข้าสู่การให้บริการออนไลน์เต็มรูปแบบ นอกจากนี้ยังมีบริการด้านหลักสูตรฝึกอบรมและสัมมนาที่มีการพัฒนาหลักสูตรใหม่ๆให้สอดคล้องกับการพัฒนาศักยภาพบุคลากรให้มีความรู้ ความสามารถ และความชำนาญเฉพาะด้านเพื่อให้สอดคล้องกับธุรกิจขององค์กร โดยผู้ที่สนใจสามารถดูรายละเอียดหลักสูตรและเลือกลงทะเบียนเพื่อสมัครร่วมสัมมนาได้ทาง <http://icis.ic.or.th> หรือ สอบถามข้อมูลเพิ่มเติมได้ที่ โทรศัพท์ 0 2936 1429 ต่อ 700 หรือติดตามข้อมูลต่างๆของสมาคมฯได้ทาง www.ic.or.th



คุณสุวิดา ธัญวงษ์
 สำนักยุทธศาสตร์และนโยบายการลงทุน
 สำนักงานคณะกรรมการส่งเสริมการลงทุน

BOI
 Update

การส่งเสริมการลงทุน ในเขตพัฒนาเศรษฐกิจพิเศษชายแดน

นโยบายส่งเสริมการลงทุนใน SEZ

ในปี 2557 สำนักงานคณะกรรมการส่งเสริมการลงทุน หรือ BOI ได้ประกาศนโยบายส่งเสริมการลงทุนในเขตพัฒนาเศรษฐกิจพิเศษ (Special Economic Zone) เพื่อเป็นการนำร่องและให้แนวทางในการส่งเสริมการลงทุนในพื้นที่ SEZ ซึ่งขณะนั้นหลายหน่วยงานอยู่ระหว่างการกำหนดพื้นที่เป้าหมายร่วมกัน โดยมีแนวคิดหลักในการกำหนดพื้นที่ให้ครอบคลุมแนวชายแดนที่ติดกับประเทศเพื่อนบ้าน

ปี 2558 คณะกรรมการนโยบายเขตพัฒนาเศรษฐกิจพิเศษ (กนพ.) ได้เห็นชอบให้กำหนดพื้นที่ SEZ ใน 10 จังหวัด ได้แก่ จังหวัดตาก มุกดาหาร สระแก้ว ตราด สงขลา เชียงราย นongคาย นครพนม กาญจนบุรี และนครราชสีมา โดยลงลึกถึงระดับตำบลที่มีพื้นที่ติดกับประเทศเพื่อนบ้าน (อ้างอิงตามประกาศคณะกรรมการนโยบายเขตพัฒนาเศรษฐกิจพิเศษที่ 1/2558 ลงวันที่ 19 มกราคม 2558 และ 2/2558 ลงวันที่ 24 เมษายน 2558)

ภายหลังจากที่ได้มีการกำหนดพื้นที่เป้าหมายชัดเจนแล้วก็ได้มีการกำหนดประเภทกิจการเป้าหมายในพื้นที่เพื่อให้สิทธิประโยชน์เพิ่มเติมเป็นพิเศษ สำหรับกิจการที่มีเป้าหมายในพื้นที่ SEZ แต่เป็นกิจการในบัญชีที่ BOI ให้การส่งเสริมการลงทุนก็จะให้สิทธิประโยชน์ในลักษณะ Top up จากสิทธิพื้นฐาน ซึ่งเมื่อสรุปนโยบายที่มีผลบังคับใช้อยู่ในปัจจุบันแล้ว การให้สิทธิประโยชน์สำหรับการลงทุนใน SEZ แบ่งกิจการตามสิทธิประโยชน์ที่เพิ่มเติมเป็น 3 กลุ่ม ดังนี้

	ประเภทกิจการ	สิทธิประโยชน์ด้านภาษีเงินได้นิติบุคคล
กลุ่ม 1 กิจการเป้าหมาย (13 กลุ่มใหญ่ แบ่งเป็นกิจการย่อย 66 ประเภท)	แต่ละจังหวัดจะเลือกกลุ่มกิจการเป้าหมายในพื้นที่ของตนเอง โดยแต่ละกลุ่มกิจการก็จะประกอบด้วยประเภทกิจการย่อยต่างๆ (รายละเอียด 13 กลุ่มกิจการปรากฏตามตารางด้านล่างนี้ โดยท่านสามารถอ่านรายละเอียดประเภทกิจการย่อยได้ในคู่มือการขอรับการส่งเสริมการลงทุน และคู่มือการลงทุนในเขตพัฒนาเศรษฐกิจพิเศษ ซึ่ง Download ได้ในเว็บไซต์บีโอไอ: www.boi.go.th ในหัวข้อ “บริการข้อมูลข่าวสาร” หัวข้อย่อย “เอกสารเผยแพร่”	ยกเว้น 8 ปี (จำกัดวงเงินตามจำนวนเงินลงทุนไม่รวมค่าที่ดินและทุนหมุนเวียน) + ลดหย่อนร้อยละ 50 เป็นเวลา 5 ปี

ประเภทกิจการ

สิทธิประโยชน์ด้านภาษีเงินได้นิติบุคคล

**กลุ่ม 2
กิจการที่ส่งเสริม
เฉพาะใน SEZ
(6 ประเภท)**

1. กิจการผลิตอาหารสัตว์หรือส่วนผสมอาหารสัตว์
2. กิจการผลิตวัสดุก่อสร้าง และกิจการผลิตผลิตภัณฑ์คอนกรีตอัดแรงสำหรับงานสาธารณูปโภค
3. กิจการผลิตสิ่งปรุงแต่งสำหรับประกับร่างกาย เช่น สบู่ ยาสระผม ยาสีฟัน เครื่องสำอาง
4. กิจการผลิตผลิตภัณฑ์พลาสติกสำหรับสินค้าอุปโภค เช่น บรรจุภัณฑ์พลาสติก
5. กิจการผลิตสิ่งของจากเยื่อหรือกระดาษ เช่น กล่องกระดาษ
6. กิจการพัฒนาอาคารสำหรับโรงงานอุตสาหกรรมและ/หรือคลังสินค้า

ยกเว้น 8 ปี (จำกัดวงเงินตามจำนวนเงินลงทุนไม่รวมค่าที่ดินและทุนหมุนเวียน)

ประเภทกิจการ

สิทธิประโยชน์ด้านภาษีเงินได้นิติบุคคล

**กลุ่ม 3
กิจการอื่นในบัญชี
ประเภทกิจการ
ที่ให้การส่งเสริม
(เกือบ 190 ประเภท)**

ประเภทกิจการในบัญชี BOI ปัจจุบันมีเกือบ 250 ประเภท โดยเมื่อคัดกิจการเป้าหมาย SEZ ออกแล้ว 66 ประเภท จะเหลือกิจการอื่นในบัญชีอีกเกือบ 190 ประเภท

- ยกเว้นเพิ่มเติมจากสิทธิพื้นฐานของแต่ละประเภทกิจการอีก 3 ปี (แต่รวมแล้วไม่เกิน 8 ปี)
หรือ
- กิจการที่ได้รับยกเว้น 8 ปีอยู่แล้ว จะได้รับสิทธิลดหย่อนร้อยละ 50 เป็นเวลา 5 ปี เพิ่มเติม

สิทธิประโยชน์อื่นๆจะได้รับเหมือนกับทุกประเภท ดังนี้

- ยกเว้นอากรขาเข้าเครื่องจักร ยกเว้นอากรขาเข้าวัตถุดิบที่ใช้ผลิตเพื่อการส่งออก
- หักค่าขนส่ง ไฟฟ้า ประมาณ 2 เท่าเป็นระยะเวลา 10 ปี
- หักค่าติดตั้ง/ก่อสร้างสิ่งอำนวยความสะดวกได้รับร้อยละ 25 ของเงินลงทุน (นอกเหนือจากการหักค่าเสื่อมตามปกติ)
- อนุญาตให้ใช้แรงงานต่างด้าวไร้ฝีมือถูกกฎหมาย
- สิทธิอื่นๆ เช่น การถือกรรมสิทธิ์ที่ดิน อำนวยความสะดวกด้านวีซ่าและใบอนุญาตทำงาน เป็นต้น

กิจการเป้าหมายใน SEZ

**13 กลุ่มอุตสาหกรรม
(66 ประเภท)**

กลุ่มกิจการเป้าหมายที่ให้การส่งเสริมในพื้นที่ :

	ตาก	หนองคาย	เชียงราย	กาญจนบุรี	นครพนม	บราฮีวาส	สระแก้ว	ตราด	มุกดาหาร	สงขลา
1. อุตสาหกรรมการเกษตร ประมง และกิจการที่เกี่ยวข้อง	✓	✓	✓	✓	✓	ใช้สิทธิประโยชน์ภายใต้มาตรการส่งเสริมการลงทุนในจังหวัดชายแดนภาคใต้ โดยผ่อนปรนเงื่อนไขประเภทกิจการตามนโยบายเขตพัฒนาเศรษฐกิจพิเศษ	✓	✓	✓	✓
2. การผลิตผลิตภัณฑ์เซรามิกส์	✓			✓	✓					
3. อุตสาหกรรมสิ่งทอ เครื่องนุ่งห่ม และเครื่องหนัง	✓	✓	✓	✓	✓		✓			✓

13 กลุ่มอุตสาหกรรม (66 ประเภท)	กลุ่มกิจการเป้าหมายที่ให้การส่งเสริมในพื้นที่ :									
	ตาก	หนองคาย	เชียงราย	กาญจนบุรี	นครพนม	นราธิวาส	สระแก้ว	ตราด	มุกดาหาร	สงขลา
4. การผลิตเครื่องเรือน	✓		✓	✓	✓	ใช้สิทธิประโยชน์	✓			✓
5. อุตสาหกรรมอัญมณี และเครื่องประดับ	✓		✓	✓	✓	ภายใต้มาตรการ ส่งเสริมการลงทุน	✓			
6. การผลิตเครื่องมือแพทย์	✓		✓	✓	✓	ในจังหวัด	✓			
7. อุตสาหกรรมยานยนต์ เครื่องจักร และชิ้นส่วน	✓			✓	✓	ชายแดนภาคใต้ โดยผ่อนปรน	✓			
8. อุตสาหกรรม เครื่องใช้ไฟฟ้าและ อิเล็กทรอนิกส์	✓			✓	✓	เงื่อนไขประเภท กิจการตาม นโยบาย เขตพัฒนา	✓		✓	
9. การผลิตพลาสติก	✓		✓	✓	✓	เศรษฐกิจพิเศษ	✓			
10. การผลิตยา	✓		✓	✓	✓		✓			
11. กิจการโลจิสติกส์	✓	✓	✓	✓	✓		✓	✓	✓	✓
12. นิคมหรือเขต อุตสาหกรรม	✓	✓	✓	✓	✓		✓	✓	✓	✓
13. กิจการสนับสนุน การท่องเที่ยว	✓	✓	✓	✓	✓		✓	✓	✓	✓

สถิติโครงการในเขตพัฒนาเศรษฐกิจพิเศษ

สถิติการขอรับการส่งเสริมการลงทุนภายใต้มาตรการส่งเสริมการลงทุนในเขตพัฒนาเศรษฐกิจพิเศษตั้งแต่วันที่ 1 มกราคม 2558 - 31 ตุลาคม 2561 มีผู้ขอรับส่งเสริมการลงทุนจากสำนักงานคณะกรรมการส่งเสริมการลงทุน **รวมทั้งสิ้น 53 โครงการ มีมูลค่าการลงทุนรวมทั้งสิ้น 9,268.5 ล้านบาท** โดยเป็นการลงทุนในประเภทกิจการที่เคยยกเลิกให้การส่งเสริมแต่นำมาเปิดให้การส่งเสริมเฉพาะพื้นที่เขตพัฒนาเศรษฐกิจพิเศษ รวม 22 โครงการ มูลค่าการลงทุน 4,864.5 ล้านบาท โดยมีโครงการที่เริ่มดำเนินการแล้วขณะนี้ 22 โครงการ แบ่งเป็นการลงทุนในจังหวัดตาก 12 โครงการ จังหวัดสงขลา 5 โครงการ จังหวัดสระแก้ว 4 โครงการ และจังหวัดเชียงราย 1 โครงการ

ความคืบหน้านโยบายส่งเสริมการลงทุนใน SEZ ล่าสุด

นโยบายส่งเสริมการลงทุนในเขตพัฒนาเศรษฐกิจพิเศษเดิมกำหนดไว้ว่าจะสิ้นสุดภายในปี 2561 นี้ (ตามประกาศที่ 7/2560 เรื่อง การแก้ไขเพิ่มเติมนโยบายส่งเสริมการลงทุนในเขตพัฒนาเศรษฐกิจพิเศษ ลงวันที่ 5 กรกฎาคม 2560) แต่เนื่องจากการพัฒนาพื้นที่เขตพัฒนาเศรษฐกิจพิเศษโดยภาคเอกชนซึ่งกรมธนารักษ์ได้เชิญชวนมาเช่าใช้พื้นที่นั้น จำเป็นต้องใช้เวลาในการพัฒนา ซึ่งไม่อาจดำเนินการได้เสร็จสิ้นทันก่อนสิ้นปี 2561 อย่างแน่นอน อีกทั้ง กรมธนารักษ์มีมาตรการให้สิทธิประโยชน์ยกเว้นค่าเช่าที่ดินราชพัสดุในเขตพัฒนาเศรษฐกิจพิเศษจังหวัดตาก นครพนม กาญจนบุรี มุกดาหาร และหนองคาย เป็นเวลา 2 ปี โดยกำหนดระยะเวลาให้สิทธิประโยชน์ยกเว้นค่าเช่าสิ้นสุดภายในปี 2563 ภายใต้เงื่อนไขการลงทุนที่กำหนด ทางกรมธนารักษ์จึงมีหนังสือแจ้งให้ BOI พิจารณายาวนานนโยบาย SEZ ออกไปถึงปี 2563

เมื่อวันที่ 9 พฤษภาคม 2561 ทาง BOI จึงได้จัดทำข้อเสนอขยายระยะเวลา นโยบาย SEZ ซึ่งคณะกรรมการส่งเสริมการลงทุนได้เห็นชอบกับข้อเสนอดังกล่าวและให้ขยายเวลาการยื่นคำขอรับการส่งเสริมตามนโยบายส่งเสริมการลงทุนในเขตพัฒนาเศรษฐกิจพิเศษในพื้นที่ 10 จังหวัด (จังหวัดตาก มุกดาหาร สระแก้ว ตราด สงขลา เชียงราย หนองคาย นครพนม กาญจนบุรี นราธิวาส) ถึงวันที่ 30 ธันวาคม 2563 ตามประกาศที่ 7/2561 เรื่อง การขยายเวลา นโยบายส่งเสริมการลงทุนในเขตพัฒนาเศรษฐกิจพิเศษ ลงวันที่ 3 สิงหาคม 2561

Highlight Issues

มยุรีย์ งามวงษ์
mayureen@ic.or.th

บริการทางการแพทย์ เสริมทัพอุตสาหกรรมเป้าหมายของประเทศ

ปัจจุบันกระแสด้านการท่องเที่ยวเชิงสุขภาพมีอัตราการเติบโตอย่างต่อเนื่อง รายงานของ International Travel Journal แสดงให้เห็นว่าในปี 2558 ตลาดอุตสาหกรรมท่องเที่ยวเชิงสุขภาพของโลกมีมูลค่าประมาณ 563.5 พันล้านเหรียญสหรัฐฯ และคาดการณ์ว่าจะขยายตัวเกิน 8 แสนล้านเหรียญสหรัฐฯ ในปี 2563 ซึ่งการใช้จ่ายของนักท่องเที่ยวเชิงสุขภาพสามารถสร้างรายได้ได้มากกว่านักท่องเที่ยวทั่วไปประมาณ 6%

สิ่งที่น่าจับตามองมากขึ้น คือ การท่องเที่ยวเชิงสุขภาพถือเป็นเทรนด์ใหม่สำหรับนักท่องเที่ยวในการที่จะแสวงหาสถานที่ท่องเที่ยวเชิงสุขภาพที่สามารถตอบสนองความต้องการได้อย่างลงตัว

จากจุดเด่นนี้เองที่ภาครัฐของไทยเล็งเห็นถึงแนวโน้มการเติบโตของอุตสาหกรรมการท่องเที่ยวเชิงสุขภาพ จึงได้บรรจุให้เป็นหนึ่งในอุตสาหกรรมเป้าหมายและมุ่งมั่นส่งเสริมให้ประเทศไทยเป็นผู้นำด้านการท่องเที่ยวเชิงสุขภาพในภูมิภาคเอเชียตะวันออกเฉียงใต้โดยมีสำนักงานคณะกรรมการส่งเสริมการลงทุนหรือบีโอไอเป็นหน่วยงานกำกับดูแลในการส่งเสริมการลงทุนด้วยการเปิดประเภทการส่งเสริมในกิจการศูนย์ฟื้นฟูสุขภาพ โดยมีข้อกำหนดว่าผู้ขอรับการส่งเสริมจะต้องใช้เทคโนโลยีทางการแพทย์ในการบำบัดและฟื้นฟูสุขภาพให้บริการด้วยรูปแบบโปรแกรมฟื้นฟูสุขภาพแบบต่อเนื่องในระยะเวลาพอสมควร จัดให้มีที่พักอาศัยค้างคืน และมีบริการที่เป็นมาตรฐานสากล โดยจะได้รับสิทธิและประโยชน์จากบีโอไอ เช่น การยกเว้นภาษีอากรนำเข้าเครื่องจักรและวัตถุดิบ เป็นต้น

สำหรับประเทศไทย ความโดดเด่นสำคัญของอุตสาหกรรมนี้ที่สามารถพัฒนาเป็นศูนย์กลางการท่องเที่ยวเชิงสุขภาพได้คือ มีอุตสาหกรรมบริการดูแลสุขภาพทั้งภายในและภายนอกที่เข้มแข็ง ทั้งธุรกิจสปา การจัดการโภชนาการที่ดีต่อสุขภาพ การให้บริการทางเลือกที่สร้างความสมบูรณ์ของร่างกายและจิตใจ อันเป็นแนวทางของการแพทย์ทางเลือกที่เน้นการสร้างความสุขเพื่อฟื้นฟูสุขภาพ

กิจการศูนย์ฟื้นฟูสุขภาพที่ได้รับการส่งเสริมการลงทุนนั้นจำเป็นต้องมีจุดแข็งในด้านการออกแบบโปรแกรมการบำบัดรักษาหรือฟื้นฟูสุขภาพให้มีการควบรวมศาสตร์ต่างๆเข้าด้วยกัน เพื่อให้ผู้เข้ารับบริการได้รับผลลัพธ์ที่ดีที่สุดอันเป็นการสร้างประสบการณ์เชิงบวก และสามารถนำความรู้ที่ได้รับจากการเข้าร่วมโปรแกรมกลับไปใช้ในชีวิตประจำวันได้อย่างต่อเนื่อง ตัวอย่างเช่น โปรแกรมการบำบัดรักษาด้านร่างกายและจิตใจที่ผสานโปรแกรมการออกกำลังกาย การทำสมาธิ การจัดปัญหาในจิตใจ ร่วมกับการรับประทานอาหารที่มีโภชนาการที่ดี เป็นต้น




นอกจากนี้ บีไอโอยังเปิดประเภทการส่งเสริม
ในกิจการทางการแพทย์เพิ่มเติม เพื่อเสริมทัพอุตสาหกรรม
การท่องเที่ยวเชิงสุขภาพและการให้บริการทางการแพทย์
ของไทยบรรลุเป้าหมายสูงสุด ดังนี้

1. กิจการบริการสาธารณสุขด้านแพทย์แผนไทย
2. กิจการศูนย์การแพทย์เฉพาะทาง
3. กิจการสถานพยาบาล
4. กิจการขนส่งผู้ป่วย แพทย์ หรืออุปกรณ์
การแพทย์ (ทางอากาศ ทางบก หรือทางเรือ)

โดยกิจการบริการทางการแพทย์ส่วนใหญ่
จะมุ่งเน้นการเพิ่มศักยภาพการให้บริการทางการแพทย์
ของเอกชนไทย และเสริมความน่าเชื่อถือให้กับนักท่องเที่ยว
เชิงสุขภาพว่าจะสามารถเข้ารับบริการทางการแพทย์
ได้อย่างทั่วถึงไม่ว่าจะเดินทางไปไหนก็มั่นใจได้ถึง
การบริการที่มีมาตรฐานสากล มีความหลากหลายของ
การให้บริการ และยังส่งผลกระทบต่อให้เกิดการสร้างและ
พัฒนาบุคลากรเพื่อรองรับการดำเนินงานของกิจการ
รวมถึงการลงทุนในกิจการต่อยอดเชิงการแพทย์หรือ
สุขภาพอื่นๆต่อไปในอนาคตอีกด้วย

สำหรับสิทธิและประโยชน์ของกิจการทาง
การแพทย์ที่ได้รับส่งเสริมจากบีไอโอย อาทิเช่น การ
ยกเว้นภาษีเงินได้นิติบุคคล การยกเว้นอากรขาเข้า
เครื่องจักรและวัตถุดิบ เป็นต้น



หัวใจสำคัญของการลงทุนในกิจการศูนย์ฟื้นฟู
สุขภาพและกิจการบริการทางการแพทย์ไม่เพียงแต่
มุ่งเน้นการนำรายได้เข้าประเทศเท่านั้น แต่ยังเป็นการ
สร้างคุณภาพชีวิตที่ดีให้กับคนไทย กระตุ้นให้เกิด
ความตระหนักถึงความสำคัญของการดูแลสุขภาพ
สุขภาพของตนเองและครอบครัว การสร้างงานสร้าง
อาชีพที่สอดคล้องกับวิถีชีวิตและความเป็นไทย ซึ่งคนไทย
มีความโดดเด่นเป็นเอกลักษณ์อยู่แล้วในเรื่องการ
ให้บริการด้วยใจพร้อมรอยยิ้ม เพื่อส่งต่อความเอื้ออาทร
ให้กับผู้มาเยี่ยมเยือนทุกคนอย่างจริงใจ 

ข้อมูลจาก : <http://www.boi.go.th/upload/ejournal2018/06>

ภาพจาก : http://www.amarintv.com/page/1136/?reserve&category=20&local&order=total_price&sort=asc&page=5

สมัคร หลักระบบ ผ่านระบบ **ออนไลน์** เพียงคลิก [http:// icis.ic.or.th](http://icis.ic.or.th)

- หลักระบบบีไอโอย
- หลักระบบการใช้งานระบบ IC
- หลักระบบด้านบุคลากร
- หลักระบบการบริหารจัดการ





บริการงานวัตฤตบ RMTS

1. ขอบนุ้ตบฏบรชการวัตฤตบ

- 1.1 ขอบนุ้ตบฏบรชการวัตฤตบ (BIRTMML)
- 1.2 ขอบนุ้ตบฏบรชการวัตฤตบ (BIRDESC)
- 1.3 ขอบนุ้ตบฏบรชการผลบฏทกทและสุตรการผลบฏ (BIRTFRM)
- 1.4 ขอบนุ้ตบฏบรชการข้อมูลวัตฤตบ (BIRTADJ)

2. ขอบนุ้ตบฏบรชการปล่อยวัตฤตบ

- 2.1 ขอบนุ้ตบฏบรชการปล่อยวัตฤตบแบบปกทบ
- 2.2 ขอบนุ้ตบฏบรชการปล่อยวัตฤตบแบบคบอการ
- 2.3 ขอบนุ้ตบฏบรชการปล่อยวัตฤตบแบบกอนการบใช้
ธนาการค้ำประกน

3. ขอบนุ้ตบฏบรชการพอนพบบใช้ธนาการค้ำประกนวัตฤตบ

- 3.1 ขอบนุ้ตบฏบรชการพอนพบบใช้ธนาการค้ำประกนวัตฤตบ

4. ขอบนุ้ตบฏบรชการตบฏบรชการบรชการ

- 4.1 ขอบนุ้ตบฏบรชการบรชการ
- 4.2 ขอบนุ้ตบฏบรชการบรชการ



สอบการบรชการบรชการบรชการ

0 2936 1429 ต่อ 314 - 315

e-mail : counterservice@ic.or.th

www.ic.or.th

การชั่งตัวอย่างสินค้า ในงานศุลกากร

Customs Today

คู่มือจากสำนัก ศรัทธาศาสตร์
สำนักพิทักษ์ศุลกากร กรมศุลกากร



สินค้าที่กำลังผ่านพิธีการศุลกากรหรืออยู่ในกำกับตรวจตรา อาจถูกศุลกากรชั่งตัวอย่างไว้เพื่อตรวจสอบ ประเมินราคา หรือเพื่อประโยชน์อย่างอื่นของทางราชการได้ตามความจำเป็นด้วยวิธีการที่กำหนดไว้ในประกาศกรมศุลกากรที่ ๑๗๓/๒๕๖๐ ทั้งนี้ การนำเข้าสินค้าชนิดและประเภทเดียวกับที่ได้เคยนำเข้ามาก่อนหน้านี้ซึ่งได้วางประกันโต้แย้งพิทักษ์อัตราอากรไว้แล้วแต่ยังอยู่ระหว่างการพิจารณา จะถูกชั่งตัวอย่างส่งหน่วยงานวิเคราะห์สินค้าทุกครั้ง ยกเว้นกรณีที่ได้รับผ่อนผัน โดยผู้นำของเข้าอาจยื่นคำร้องขอผ่อนผันการชั่งตัวอย่างต่อพนักงานศุลกากร ตามแบบฟอร์มดังนี้

ผู้นำของเข้า/ผู้ส่งของออก หรือตัวแทนจะเป็นผู้นำส่งตัวอย่างให้หน่วยงานวิเคราะห์สินค้าและรับพิชชอบค่าใช้จ่ายในการส่ง หากต้องส่งหน่วยงานวิเคราะห์สินค้ามากกว่าหนึ่งหน่วยงาน ให้ส่งไม่น้อยกว่า ๑ ชุดตัวอย่างต่อหนึ่งหน่วยงานวิเคราะห์สินค้า ทั้งนี้ ก่อนสินค้าพ้นจากอารักขาของศุลกากร ผู้นำของเข้า/ผู้ส่งของออก หรือตัวแทนอาจขอให้มีการวิเคราะห์เพิ่มเติมโดยหน่วยงานที่กรมศุลกากรประกาศรับรอง แต่ต้องชั่งตัวอย่างเพิ่มเติมไปในคราวเดียวกันกับการชั่งตัวอย่างของพนักงานศุลกากร กรณีที่มีได้วิเคราะห์โดยหน่วยงานวิเคราะห์สินค้าของกรมศุลกากร ผู้นำของเข้า/ผู้ส่งของออก หรือตัวแทนจะเป็นผู้รับพิชชอบค่าบริการวิเคราะห์นั้นๆ

เลขรับคำร้องที่.....ลงวันที่..... เขียนที่.....
 ผู้รับคำร้อง..... วันที่.....เดือน.....พ.ศ.....
 ข้าพเจ้า.....อายุ.....ปี เลขประจำตัวประชาชน.....
 มีความเกี่ยวข้องกับของผ่อนผันการชั่งตัวอย่างในฐานะ
 ผู้นำของเข้า หรือผู้ส่งของออก
 ตัวแทนตามหนังสือมอบอำนาจจาก.....ลงวันที่.....
 มีความประสงค์ขอผ่อนผันการชั่งตัวอย่างของโดยมีรายละเอียด ดังนี้

เลขที่ใบขนสินค้า	รายการที่	เหตุผลและความจำเป็น	เอกสารประกอบ

ข้าพเจ้าขอรับรองว่า ของที่ผ่อนผันการชั่งตัวอย่างถูกต้องตรงกับที่สำแดงไว้ในใบขนสินค้า และเป็นของชนิด ประเภท ลักษณะ และคุณสมบัติเดียวกับที่เคยได้แจ้งพิกัดและชั่งตัวอย่างไว้แล้ว และขอความขังต้นกับเอกสารประกอบที่มอบให้นี้เป็นความจริงทุกประการ หากพนักงานศุลกากรเห็นควรเรียกเอกสารเพิ่มเติม ข้าพเจ้าจะนำเอกสารดังกล่าวมาส่งมอบภายในระยะเวลาที่พนักงานศุลกากรกำหนด หากไม่ปฏิบัติตามคำรับรองหรือเกิดความเสียหายขึ้น ข้าพเจ้ายินยอมรับผิดชอบการทุกประการ

ลงชื่อ.....ผู้ยื่นคำร้อง
 (.....)

คำร้องดังกล่าวต้องแสดงรายละเอียดและแนบเอกสาร ดังนี้ (๑) แสดงเลขที่ใบขนสินค้าและรายการในใบขนสินค้าที่ประสงค์จะให้มีการผ่อนผันการชั่งตัวอย่าง (๒) แสดงเหตุผลและความจำเป็นในการขอผ่อนผันการชั่งตัวอย่าง (๓) แบบบัญชีรายละเอียดสินค้า (Catalog) หรือเอกสารอื่นที่แสดงรายละเอียดสินค้า



บัญชี ๑ การชักตัวอย่างของนำเข้าหรือส่งออกที่วางประกันได้แย้งพิกัตต์อากาศ

ลำดับ	ประเภทของ	วิธีการและปริมาณ
๑.	ของที่มีลักษณะเป็นของแข็ง ผง หรือกึ่งแข็งกึ่งเหลว (Paste)	เก็บตัวอย่างประเภทละ ๑ กิโลกรัม แบ่งบรรจุ ๒ ขวด
๒.	ของที่มีลักษณะเป็นของเหลว	เก็บตัวอย่างประเภทละ ๑ ลิตร แบ่งบรรจุ ๒ ขวด
๓.	โลหะแผ่น ยกเว้นเหล็กและเหล็กกล้าตามพิกัตต์ศุลกากรตอนที่ ๗๒ และ ๗๓	ตัดตัวอย่างขนาด ๑ ตารางฟุต จำนวน ๒ แผ่น
๔.	โลหะที่เป็นแท่งยาว ยกเว้นเหล็กและเหล็กกล้าตามพิกัตต์ศุลกากรตอนที่ ๗๒ และ ๗๓	ตัดตัวอย่างขนาดยาว ๑.๕ ฟุต จำนวน ๒ แท่ง
๕.	เหล็กหรือเหล็กกล้าตามพิกัตต์ศุลกากรตอนที่ ๗๒ และ ๗๓	ดำเนินการดังนี้ - กรณีขนถ่ายข้างลำ (Overside) และได้รับอนุมัติจัดตั้งคลังสินค้าเฉพาะคราวแล้ว ให้ดำเนินการเก็บตัวอย่าง ณ คลังสินค้าอนุมัติเฉพาะคราว - กรณีขนส่งโดยระบบคอนเทนเนอร์(Container) หรือตรวจปล่อย ณ โรงพักสินค้า เมื่อมีการร้องขอ อาจมีการเก็บตัวอย่าง ณ สถานที่ที่ได้รับอนุมัติให้ไปทำการตรวจปล่อยของนอกสถานที่ และเก็บตัวอย่างปริมาณดังนี้ - ที่มีลักษณะเป็นแผ่น เก็บตัวอย่างทุกรายการจำนวน ๒ แผ่น ขนาด ๑ คูณ ๑ ฟุต ต่อ รายการสินค้า - ที่มีลักษณะเป็นท่อ แท่ง ท่อน หรือเส้น เก็บตัวอย่างทุกรายการจำนวน ๕ แท่ง ยาวแท่งละ ๑.๕ ฟุต ต่อ รายการสินค้า - กรณีอื่นๆ เป็นตามที่พนักงานศุลกากรพิจารณา
๖.	กระดาษ	ตัดตัวอย่าง กว้างเต็มหน้ากว้าง ยาว ๑.๕ เมตร จำนวน ๔ แผ่น
๗.	เส้นด้าย	เก็บตัวอย่าง ปริมาณดังนี้ - ถ้าบรรจุหลอดเล็กหรือแผงเล็กให้เก็บตัวอย่างทั้งหลอดหรือแผง - ถ้าบรรจุหลอดใหญ่หรือแผงใหญ่ให้ตัดตัวอย่างจากหลอดหรือแผงในปริมาณพอสมควร แล้วใช้ฉลากที่แสดงรายละเอียดต่างๆ ของเส้นด้ายที่ติดอยู่กับหลอดหรือแผงเดิมติดไปกับตัวอย่าง ถ้าไม่สามารถแกะหรือลอกฉลากดังกล่าวได้ ให้ถ่ายรูปแบบบันทึกรายละเอียดของที่ถูกชักตัวอย่างไว้ด้วย
๘.	ผ้าทอ ผ้าถัก ซึ่งไม่มีลวดลายและความถี่ห่างสม่ำเสมอเหมือนกันตลอดทั้ง匹	ตัดตัวอย่างตลอดความกว้างของหน้าผ้า และตัดตามความยาวของผ้า ไม่น้อยกว่า ๑ หลา
๙.	ผ้าทอ ผ้าถัก ซึ่งมีลวดลายและความถี่ห่างไม่สม่ำเสมอและไม่เหมือนกันตลอดทั้ง匹	ตัดตัวอย่างตลอดความกว้างของหน้าผ้า และตัดตามความยาวของผ้า จนถึงลวดลายในตัวผ้าที่เริ่มต้นความไม่สม่ำเสมอใหม่ แต่ต้องไม่น้อยกว่า ๑ หลา
๑๐.	ผ้าปัก ผ้าลูกไม้	ตัดตัวอย่างตลอดความกว้างของหน้าผ้า และตัดตามความยาวของผ้า ไม่น้อยกว่า ๑ ฟุต
๑๑.	ของสำเร็จรูป หรือของอื่นๆ ที่บรรจุมาในหีบห่อหรือภาชนะอื่นใดก็ตาม ที่มีน้ำหนักและ/หรือขนาดสะดวกต่อการจัดส่งตัวอย่าง	เก็บตัวอย่างทั้งหีบห่อหรือภาชนะบรรจุเดิม (Original Packing) จำนวน ๑ ตัวอย่าง

ตัวอย่างวิธีการชักตัวอย่างสินค้าและปริมาณตัวอย่าง (ต่อ)

บัญชี ๑ การชักตัวอย่างของนำเข้าหรือส่งออกที่วางประกันได้แยกพิกัต้อตราการ

ลำดับ	ประเภทของ	วิธีการและปริมาณ
๑๒.	ของอื่นๆ ที่ไม่ใช่เคมีภัณฑ์และมีขนาดใหญ่ ไม่สามารถชักตัวอย่างได้	ใช้เอกสารประกอบการพิจารณาแทนการเก็บตัวอย่าง อย่างน้อยต้องมี บัญชีรายละเอียดสินค้า (Catalog) หรือเอกสารอื่นที่แสดงรายละเอียดสินค้า หรือภาพถ่ายของของขณะเปิดตรวจที่ละเอียดเพียงพอต่อการพิจารณาของหน่วยงานวิเคราะห์
๑๓.	ของอื่นๆ ที่มีปริมาณจำกัด หรือมีปัญหา เรื่องการชักตัวอย่าง	หน่วยงานวิเคราะห์ให้แนวปฏิบัติแต่ละกรณี

หมายเหตุ

๑. ของที่จัดเข้าประเภทในบัญชีได้มากกว่า ๑ ประเภท ให้หน่วยงานวิเคราะห์สินค้ากำหนดแนวปฏิบัติแต่ละกรณี โดยอ้างอิงวิธีการและปริมาณที่กำหนดในบัญชีแต่ละประเภทเป็นเกณฑ์

๒. ของที่กำหนดให้เก็บตัวอย่างทั้งหีบห่อหรือภาชนะที่บรรจุเดิม (Original Packing) หากหีบห่อหรือภาชนะที่บรรจุเดิม (Original Packing) มีน้ำหนักและ/หรือขนาดไม่สะดวกต่อการจัดส่งตัวอย่าง ให้เก็บตัวอย่างสินค้าแบ่งมาจากหีบห่อหรือภาชนะที่บรรจุเดิมในปริมาณตามสมควร และให้ดำเนินการตามประกาศนี้ ข้อ ๕ (๓)

๓. เอกสารประกอบการพิจารณาวิเคราะห์ตัวอย่างของต้องจำกัด อย่างน้อยต้องประกอบด้วยสำเนาใบอนุญาต หรือ สำเนาเอกสารอื่นใดตามที่กฎหมายกำหนดให้ต้องใช้ประกอบการนำเข้า ส่งออก หรือนำผ่าน แล้วแต่กรณี เว้นแต่กรมศุลกากร ได้รับข้อมูลเกี่ยวกับเอกสารนั้นจากหน่วยงานผู้ออกเอกสารผ่านทางระบบอิเล็กทรอนิกส์แล้ว

๔. เอกสารประกอบการพิจารณาวิเคราะห์ตัวอย่างของประเภทเภสัชเคมีภัณฑ์ เภสัชเคมีภัณฑ์กึ่งสำเร็จรูป เคมีภัณฑ์ และสินค้าที่ไม่สามารถแยกชนิดและคุณภาพได้โดยง่าย อย่างน้อยต้องประกอบด้วย

(๑) ใบรับรองการวิเคราะห์ของผู้ผลิตสินค้า (Certificate of Analysis) หรือเอกสารรายละเอียดของสินค้า (Specification) หรือเอกสารข้อมูลความปลอดภัย (Safety Data Sheet) ที่แสดงรายละเอียดเพียงพอที่จะใช้พิจารณา เช่น ส่วนผสมและปริมาณของส่วนผสมทั้งหมดเป็นต้น

(๒) ฉลากและข้อมูลที่แสดงรายละเอียดของสินค้า

(๓) กรรมวิธีการผลิต (ถ้ามี)

(๔) เอกสารทางวิชาการที่แสดงคุณสมบัติและการนำไปใช้ประโยชน์ของสินค้า

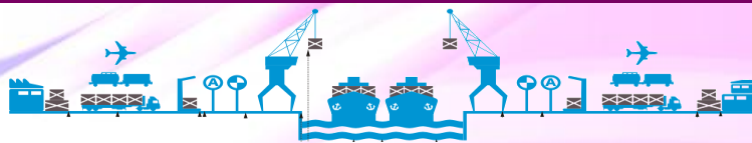
ทั้งนี้ ผู้นำของเข้า ผู้ส่งออก หรือตัวแทนของผู้นั้น แล้วแต่กรณี จะต้องลงนามรับรองในเอกสารเหล่านั้นด้วย

หากผู้นำของเข้าหรือผู้ส่งออก หรือตัวแทนของผู้นั้น แล้วแต่กรณี มิได้แนบเอกสารดังกล่าวประกอบใบขนสินค้า หรือเอกสารมีไม่เพียงพอในการพิจารณา ให้หน่วยงานวิเคราะห์สินค้าของกรมศุลกากรจัดทำหนังสือขอเอกสารเพิ่มเติมจากผู้นำของเข้าหรือผู้ส่งออก แล้วแต่กรณี จำนวน ๒ ครั้ง โดยมีระยะเวลาห่างกันครั้งละ ๑๕ วัน นับแต่วันที่ได้รับหนังสือ หากล่วงเลยกำหนดมิได้รับการติดต่อจากผู้นำของเข้าหรือผู้ส่งออก แล้วแต่กรณี หน่วยงานวิเคราะห์สินค้าของกรมศุลกากรจะดำเนินการส่งคืนหน่วยงานที่นำส่งวิเคราะห์

ภาพจาก: <https://www.asendia.com/news-blog/exporting-switzerland-insiders-guide-customs-clearance/>
<https://greatperformersacademy.com/entrepreneurs/top-25-most-trending-products-to-sell-online-in-2018>



สมาคมผู้ประกอบการ ขอเชิญเข้าร่วมสัมมนา...



การจัดเตรียมเอกสาร

เพื่อการค้าระหว่างประเทศ และ INCOTERMS® 2010

โลกเปลี่ยน สังคมพ่วน ตลาดเปิด (2)

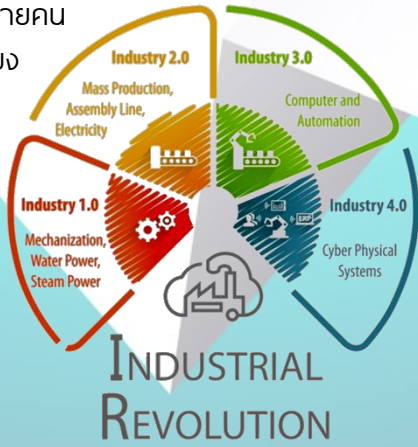


คงปฏิเสธไม่ได้ว่า “นวัตกรรม หรือ Innovation” เป็นปัจจัยนำเข้า (Input) ซึ่งในกรณีนี้หมายถึงแนวคิดใหม่ที่แปลกแตกต่างไปจากเดิม โดยคาดหวังให้เกิดการเปลี่ยนแปลงตามทิศทางหรือแนวโน้มของโลก ในขณะที่เดียวกันก็ก่อให้เกิดการปรับปรุงแบบก้าวกระโดดหรือลดผลกระทบในเชิงลบจากสินค้าและบริการเดิมๆ ที่มีอยู่ในทุกวัน (Paint point)

นวัตกรรมยังมีความหมายถึงกระบวนการ (Process) ภายในองค์กร ซึ่งผู้บริหารมักจะสื่อสารและบอกกล่าวกับพนักงานทุกคนว่า เราจะไม่หยุดอยู่ที่การ “ทำซ้ำ” ในรูปแบบเดิมๆ โดยมีการปรับปรุงเล็กน้อยๆ อย่างต่อเนื่องเพียงเพื่อให้งานที่ทำมีประสิทธิภาพและประสิทธิผลเพิ่มขึ้นกว่าเดิมเท่านั้น หากแต่เราต้อง “ทำใหม่” เพราะโลกหมุนเร็ว อุตสาหกรรมที่เราทำกำลังดำเนินธุรกิจอยู่นั้นเข้าสู่ยุคของการเปลี่ยนผ่านครั้งใหญ่ กระบวนการและวิธีการทำงานในรูปแบบเดิม แม้ว่าจะมีการค่อยๆ ปรับปรุงเป็นลำดับแล้วก็ตาม แต่ก็ยังอาจก้าวไม่ทันกับการปรับโครงสร้างของอุตสาหกรรมที่ใครหลายคนกล่าวว่ากำลังมุ่งหน้าสู่ยุค 4.0 ซึ่งไม่เพียงแต่มีความเป็นอัตโนมัติในเชิงกายภาพเท่านั้น หากแต่มีความชาญฉลาดในด้านการวิเคราะห์ข้อมูล ให้กลายเป็นสารสนเทศและสังเคราะห์สารสนเทศนั้นให้เข้ากับสถานการณ์ และเงื่อนไขแวดล้อมจนกลายเป็นปัญญาอีกด้วย

นวัตกรรมไม่ได้เป็นแค่เพียงแนวคิดใหม่หรือกระบวนการใหม่เท่านั้น หากแต่ก่อให้เกิดผลลัพธ์ใหม่ (New result) ซึ่งไม่ได้ให้คุณค่าแค่เพียงคุณสมบัติและความสามารถที่ดีขึ้นในเชิง Function หากแต่ยังมีรูปลักษณ์และการออกแบบที่สอดคล้องกับไลฟ์สไตล์ของคนยุคใหม่ในเชิง Fashion ตลอดจนการสร้างประสบการณ์ที่แปลกใหม่แบบที่ไม่เคยพบเห็นหรือเคยประสบพบเจอมาก่อน เป็นความก้าวล้ำนำหน้าในเชิง Future ดังนั้นนวัตกรรมจึงมีมิติที่หลากหลายและกำเนิดเกิดขึ้นมาได้จากหลายวิธีการ

ในอดีตเราอาจจะคุ้นเคยหรือคิดว่านวัตกรรมต้องมาจากห้องปฏิบัติการ (Research Lab) โดยนักวิจัย นักค้นคว้า นักประดิษฐ์ ที่ต้องมีความรู้ด้านวิทยาศาสตร์และเทคโนโลยีอย่างลึกซึ้งหรือมีความเชี่ยวชาญเฉพาะด้าน แต่ในความเป็นจริงแล้วนวัตกรรมเกิดขึ้นได้ทั่วไปเพียงแค่เรามีความคิดริเริ่มใหม่ๆ โดยปฏิเสธสิ่งเดิมที่คุ้นชินแล้วแสวงหาสิ่งใหม่ที่ตอบโจทยตรงใจลูกค้าและตลาดในเชิงธุรกิจ หรือแก้ไขปัญหาชุมชน ความยากไร้ ความไม่เท่าเทียมกันในเชิงสังคม ดังนั้นนวัตกรรมไม่จำเป็นต้องคิดค้นเทคโนโลยีใหม่แค่ทำความเข้าใจและใช้เทคโนโลยีที่มีอยู่แล้ว มาผสมผสานกับแนวคิดที่ก้าวกระโดดก็ได้เช่นเดียวกัน

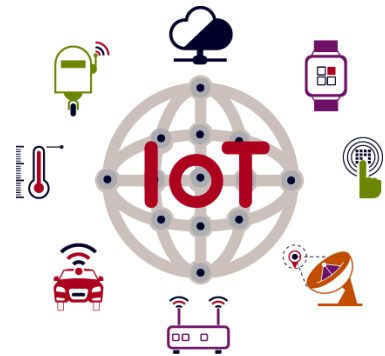


ยกตัวอย่างเช่น เราคงทราบดีอยู่แล้วว่า คอมพิวเตอร์ ที่ใช้งานกันอยู่นั้นก็มีวิวัฒนาการของการเปลี่ยนแปลง มาเป็นลำดับ จากเครื่องขนาดใหญ่เท่าห้องจนเหลือเครื่อง ขนาดตั้งโต๊ะ และกลายเป็นเครื่องขนาดเล็กที่สามารถวาง บนตักและพกพาไปไหนต่อไหนได้ จนทุกวันนี้ได้ผนวกอยู่ใน โทรศัพท์เคลื่อนที่แบบ Smart phone ที่ใช้กันอย่าง แพร่หลายในปัจจุบัน คอมพิวเตอร์มีแพคเกจที่เป็นสมองกล ทำหน้าที่เป็นหน่วยประมวลผลกลาง (Central Processing Unit - CPU) ซึ่งคงไม่มีประโยชน์อะไรเลย ถ้าไม่มีอุปกรณ์ ต่อเชื่อมที่ทำหน้าที่ติดต่อสื่อสารกับโลกภายนอก โดยเฉพาะมนุษย์ อุปกรณ์อิเล็กทรอนิกส์ดังกล่าวใช้ สัญญาณไฟในการส่งถ่ายข้อมูลระหว่างกัน คอมพิวเตอร์ ขนาด 8 บิตในยุคแรกสื่อสารด้วยสายไฟ 8 เส้น ซึ่งแต่ละ เส้นจะมีอยู่สองสถานะ คือ มีไฟ (เป็น 1 หรือ High) และ ไม่มีไฟ (เป็น 0 หรือ Low) ในการส่งข้อมูลพร้อมกันใน หนึ่งจังหวะ สถานะของสายไฟแต่ละเส้นจะมีความหมาย ที่แตกต่างกัน เช่น (01001000) (10011000) (11000010) (10110111)

เมื่อนำหลักการดังกล่าวไปประยุกต์ใช้เป็นคีย์บอร์ด เพื่อให้ผู้ใช้ (User) สามารถสื่อสารภาษามนุษย์ให้ CPU รับรู้ได้ จึงนำรหัส 8 ตัวตามตัวอย่างข้างต้นมากำหนดแทนตัวอักษร ที่แตกต่างกัน เรียกว่า แอสกีโค้ด (ASCII) เพื่อให้จอภาพ สามารถแสดงผลได้ตรงกับสิ่งที่ผู้ใช้คีย์เข้ามา CPU จะประมวลผลและส่งไปยังจอภาพตามรหัสที่ได้รับ ซึ่งลักษณะการทำงานเป็นเช่นนี้เรื่อยมา จนกระทั่ง คอมพิวเตอร์รุ่นหลังมีขีดความสามารถมากกว่าเดิมเป็น เครื่อง 16 บิต 32 บิต หรือ 64 บิต ที่สามารถทำงานได้ รวดเร็วและมีประสิทธิภาพมากขึ้น

จากแนวคิดดังกล่าวเมื่อผนวกเข้ากับเทคโนโลยีที่ ทันสมัยในยุคหลัง เช่น การสื่อสารไร้สาย ทำให้คีย์บอร์ด คอมพิวเตอร์ในปัจจุบันไม่ต้องเสียบสายเข้ากับ CPU ก็สามารถพิมพ์งานได้ ทำให้เครื่องพิมพ์รุ่นใหม่สามารถ พิมพ์เอกสารได้โดยไม่ต้องเชื่อมต่อสายกับคอมพิวเตอร์ ทำให้เครื่องฉายภาพข้ามศีรษะหรือโปรเจคเตอร์ (Projector) ที่ใช้ในการนำเสนองาน การบรรยายของ วิทยากร การประชุมขององค์กรต่างๆไม่จำเป็นต้อง เชื่อมต่อสายให้ยุ่งยาก ผู้ใช้งานสามารถนำภาพจาก คอมพิวเตอร์ของตัวเองขึ้นแสดงผลบนจอใหญ่ได้โดยไม่ต้องสลับสายต่อเชื่อมกับโปรเจคเตอร์ไปมา

นอกจากนั้น ยังมีอุปกรณ์อีกมากมายในชีวิตประจำวัน ที่เป็นแบบไร้สาย ไม่ว่าจะเป็น หูฟัง ไมโครโฟน ลำโพง และอีกสารพัดอุปกรณ์ที่กำลังจะเข้าสู่ยุคที่เรียกว่า IoT (Internet of Things) นั่นคือ การเชื่อมต่อผ่านโครงข่าย อินเทอร์เน็ตซึ่งสามารถสื่อสารได้ไกลมากกว่าการสื่อสาร ไร้สายดังที่กล่าวมาข้างต้น ไม่ว่าเราจะอยู่ที่ไหนก็ยังสามารถตรวจติดตามและสั่งการสิ่งต่างๆได้



นี่คือการรู้จักนำแนวคิดใหม่มาผสมผสานกับ เทคโนโลยีที่มีอยู่แล้วในปัจจุบัน เพื่อแก้ไขปัญหาหรือสร้าง คุณค่าใหม่ แม้แต่ในเชิงสังคมก็มีนักพัฒนาสร้างคีย์บอร์ด อักษรเบรลล์เพื่อให้ผู้พิการทางสายตาสามารถสื่อสารแบบ ไร้สายโดยทำงานร่วมกับ Smart phone เราอาจไม่รู้เลย ว่าคนที่เรากำลังสนทนาออนไลน์ผ่านโปรแกรม Line WhatsApp หรือ Messenger นั้น เป็นผู้พิการทางสายตา ดังนั้น นวัตกรรมไม่ใช่เรื่องยาก ขอแค่เพียงคิดแล้วลงมือ ทำให้สำเร็จเท่านั้น

นอกจากนี้ นวัตกรรมไม่ใช่แค่เพียงการทำอะไรใหม่ๆ ของแต่ละคนหรือแต่ละองค์กรที่แตกต่างไปจากเดิมเท่านั้น หากแต่สิ่งใหม่นั้นมีระดับของการเปลี่ยนแปลง ตั้งแต่แนวคิด ใหม่ที่ผสานใช้กับเทคโนโลยีที่หาได้ทั่วไป เรียกว่า Creative Based Innovation ซึ่งเหมาะสมกับทุกองค์กรที่เพิ่งเริ่มต้น สนใจสร้างสรรค์ผลงานเชิงนวัตกรรมแต่ไม่มีฐานความรู้ และความสามารถในการประดิษฐ์คิดค้นสิ่งใหม่มาก่อน โดยเฉพาะบริษัทผู้รับจ้างผลิต ธุรกิจบริการ หรือแม้แต่ ธุรกิจการค้าทั้งค้าปลีกและค้าส่ง สิ่งหนึ่งที่ต้องทำ ความเข้าใจไว้คือผลงานนวัตกรรมในลักษณะดังกล่าว มีจุดที่ต้องรักษาไว้ให้ได้ คือ (1) คิดเร็ว (2) ทำเร็ว และ (3) ต้องไม่หยุดคิดและหยุดทำ เพราะว่าจุดที่ต้องระวังของ นวัตกรรมที่เกิดขึ้นจากแนวทางข้างต้น คือ ลอกเลียนแบบ ได้ง่ายและทำซ้ำได้ไม่ยาก คู่แข่งหรือคนอื่นเห็นก็สามารถ ทำตามได้ ความสามารถด้านการแข่งขันจึงอยู่ที่ความสามารถ ในการทำให้นวัตกรรมนั้นแพร่หลายไปยังกลุ่มเป้าหมายได้ แร่งและเร็วผ่านกลยุทธ์ทางการตลาดและการสร้าง ความน่าเชื่อถือผ่านแบรนด์เป็นสำคัญ

ในขณะที่นวัตกรรมระดับที่เกิดจากเทคโนโลยีที่มีการวิจัย พัฒนา และประดิษฐ์คิดค้นขึ้นด้วยตัวเอง หรือร่วมคิดกับหน่วยงานที่เกี่ยวข้อง โดยเทคโนโลยีหรือวิธีการนั้นๆ มีการยื่นจดสิทธิบัตรจนได้รับความคุ้มครองว่าเป็นทรัพย์สินทางปัญญา ถือได้ว่าผลงานนวัตกรรมนี้ไม่ได้พึ่งพิงหรือซื้อหาเทคโนโลยีมาจากภายนอก เรียกว่า Technology Based Innovation เป็นนวัตกรรมที่มักเห็นได้ในองค์กรนวัตกรรมชั้นนำของโลก ซึ่งบริษัทเหล่านี้จะมีหน่วยวิจัยและพัฒนา อีกทั้งยังทำวิจัยร่วมกับศูนย์วิจัยที่มีความเชี่ยวชาญเฉพาะด้านภายนอกอีกมากมาย หลายแห่งในรูปแบบของการร่วมวิจัยหรือจ้างวิจัยก็ตาม ผลงานนวัตกรรมในลักษณะดังกล่าวมีจุดที่ต้องรักษาไว้ให้ได้ คือ (1) ใช้เวลาให้สั้น (2) คิดค้นให้ทันกับยุคสมัยและการเปลี่ยนแปลงของสภาพแวดล้อมทางธุรกิจ และ (3) จัดสรรเงินลงทุนวิจัยและพัฒนาให้สอดคล้องกับผลตอบแทนในอนาคตและความเสี่ยงที่อาจเกิดขึ้น อย่างไรก็ตาม ผลงานนวัตกรรมที่เกิดขึ้นด้วยวิธีนี้ออกเลียนแบบไม่ได้ยาก อีกทั้งคู่แข่งหรือคนอื่นก็ไม่สามารถจะทำได้ด้วยเทคนิคและวิธีการที่ได้ยื่นจดสิทธิบัตรไปแล้ว แต่มีข้อที่ต้องระวังคือ การกำหนดขอบเขตของงานวิจัยที่ต้องมีจุดโฟกัสไม่ลงทุนแบบเหวี่ยงแห เพราะนอกจากจะไม่ได้ผลงานที่กว้างพอแล้วยังได้ผลงานที่ไม่ลึกพอ อันเนื่องมาจากงบลงทุนที่จำกัดอีกด้วย



ดังนั้น สิ่งสำคัญสำหรับองค์กรที่เริ่มสนใจและคิดว่า จะลงทุนกับการสร้างสิ่งใหม่โดยคาดหวังว่านวัตกรรมจะเข้ามาส่งเสริมสนับสนุนให้มีความสามารถในการแข่งขันที่สูงมากขึ้นกว่าเดิมและนำพาองค์กรออกจากสนามการแข่งขันสีแดง (Red ocean) ที่เป็นสงครามราคา ไปสู่สนามการแข่งขันใหม่สีคราม (Blue ocean) ที่แข่งขันกันด้วยการสร้างคุณค่า (Value proposition) สิ่งสำคัญนั้น คือ การปรับเปลี่ยนวิถีทัศน์และกลยุทธ์ธุรกิจให้มีความใหม่ ความแตกต่าง และท้าทายไปจากเดิม ต้องสลัดทิ้งบริบทและความเชื่อแบบเดิมๆ ออกไปให้ได้ เพราะถ้ายังยึดติดกับรูปแบบโครงสร้าง และวิธีการทำงานแบบเดิม ก็ยากที่จะนำพาตัวเองไปสู่สิ่งใหม่ได้

ตัวอย่างแนวคิดขององค์กรนวัตกรรมชั้นนำที่สร้างการเปลี่ยนแปลงและทำให้ตัวเองมาอยู่ในจุดใหม่ที่ได้เปรียบและยังสามารถไปได้อีกไกลในยุคดิจิทัลนี้ แนวคิดทางธุรกิจของ Apple Computer Inc. “ผู้ผลิตคอมพิวเตอร์และอุปกรณ์เชื่อมต่อ” มีโมเดลทางธุรกิจคือ “ผลิตแพลตฟอร์มที่ทั้งฮาร์ดแวร์และระบบปฏิบัติการ Mac OS เป็นหนึ่งเดียว” เพื่อให้แน่ใจว่าทั้งสองสิ่งนี้จะมีความเข้ากันได้และทำงานได้อย่างมีประสิทธิภาพสูงสุด โดยเปิดให้เฉพาะซอฟต์แวร์เพื่อการประยุกต์ใช้งานเท่านั้นที่บริษัทอื่นๆ สามารถพัฒนาขึ้นมาใช้งานร่วมกันด้วยการออกแบบรูปปลั๊กอินที่สวยงาม มีระบบปฏิบัติการและซอฟต์แวร์ที่ดูดี สวยงาม ใช้งานได้ง่าย แต่บริษัทไม่สามารถแข่งขันกับคู่แข่งและแย่งชิงส่วนแบ่งทางการตลาดได้

ในขณะที่คู่แข่งรายใหญ่ด้านระบบปฏิบัติการอย่าง Microsoft ใช้โมเดลแบบ “ความร่วมมือ” คือไม่ผลิตฮาร์ดแวร์คอมพิวเตอร์แต่พร้อมให้บริการ “ระบบปฏิบัติการ Windows” แก่ผู้ผลิตฮาร์ดแวร์ยี่ห้อใดก็ได้ในโลกสามารถนำไปใช้เป็นแพลตฟอร์มหลัก เพื่อให้ซอฟต์แวร์ประยุกต์ใช้งานต่างๆ สามารถทำงานร่วมกันได้ โมเดลการสร้างพันธมิตรทางธุรกิจที่มีความหลากหลายและเปิดกว้างเช่นนี้ทำให้การแข่งขันไปอยู่ที่ผู้ผลิตฮาร์ดแวร์แทน ดังนั้น ไม่ว่าจะองค์กรใดจะเลือกซื้อคอมพิวเตอร์ส่วนบุคคลยี่ห้อใดก็ตามต่างล้วนแล้วต้องใช้ระบบปฏิบัติการ Windows ของ Microsoft ซึ่งยังไม่นับรวมซอฟต์แวร์พื้นฐานสำหรับการทำงานทั่วไปที่เรียกว่า MS Office ที่แทบทุกสำนักงานทั่วโลกต้องมีไว้สำหรับใช้งาน

เมื่อ Apple Computer Inc. ตัดสินใจกระโดดเข้าสู่อุตสาหกรรมโทรคมนาคมและเปลี่ยนชื่อเป็น Apple Inc. พร้อมฉีกกฎเกณฑ์และค่านิยมของโทรศัพท์เคลื่อนที่แบบพกพาประกอบกับความก้าวล้ำนำสมัยของเทคโนโลยีดิจิทัล พลัฟฟอร์มที่ได้คือ iPhone ซึ่งกลายเป็น Smart phone ที่ล้ำลางและปฏิวัติวงการโทรศัพท์แบบเดิม (Standard phone) และถือเป็นหนึ่งในผู้นำที่สร้างการเปลี่ยนแปลงใหม่ในทศวรรษที่ผ่านมา ไม่ว่าจะเป็น การปฏิวัติกล้องฟิล์มสู่กล้องดิจิทัล การเปลี่ยนยุคพลังงานฟอสซิลสู่พลังงานทดแทน การเปลี่ยนจากหลอดฟลูออเรสเซนต์สู่หลอดไฟ LED การเปลี่ยนจากยานพาหนะใช้น้ำมันสู่ยานยนต์ไฟฟ้า และยังมีอีกหลายสิ่งที่กำลังเข้าคิวเปลี่ยนแปลงเรากำลังอยู่ในยุคที่นำตื่นตื่นและท้าทาย แต่ในขณะเดียวกันอาจน่าเสียดายสำหรับคนที่ไม่สามารถปรับตัวให้ทันกับยุคของความเปลี่ยนแปลงที่กำลังเผชิญอยู่ หลักสำคัญ คือ เพียงแค่เปลี่ยนแนวคิด ธุรกิจที่ทำอยู่ก็อาจสร้างความเปลี่ยนแปลงจนเกิดเป็นนวัตกรรมได้



eMT Online

1. ขออนุมัติบัญชีรายการเครื่องจักร
2. ขอแก้ไขการขออนุมัติบัญชีรายการเครื่องจักร
3. ขออนุมัติสั่งปล่อยเครื่องจักรแบบปกติ / ขอคืนอากร / ขอถอนการใช้
ธนาคารค้ำประกัน / สั่งปล่อยนำกลับจากส่งซ่อม / คืนอากรจากส่งซ่อม
4. ขออนุญาตผ่อนผันใช้ธนาคารค้ำประกันเครื่องจักร
5. ขออนุญาตขยายระยะเวลาค้ำประกันเครื่องจักร
6. ขออนุญาตส่งคืน - ส่งซ่อมเครื่องจักรออกไปต่างประเทศ
7. ขออนุมัติขยายระยะเวลาต่างๆ
 - ⚙️ ขยายเวลานำเข้าเครื่องจักรปกติ
 - ⚙️ ขยายเวลานำเข้าเครื่องจักรย้อนหลัง
 - ⚙️ ขยายเวลานำเข้าเครื่องจักรอิเล็กทรอนิกส์และเครื่องใช้ไฟฟ้า /
วิจัยและพัฒนา / สิ่งแวดล้อม
8. ขออนุญาตตัดบัญชีเครื่องจักร
9. ขออนุญาตทำลายเครื่องจักร
10. ขออนุญาตบริจาครายการเครื่องจักร
11. ขออนุญาตชำระภาษีอากรเครื่องจักร
12. ขออนุญาตจำหน่ายเครื่องจักร
13. ขออนุญาตจำหน่ายเครื่องจักร
14. ขออนุญาตเช่าซื้อ / ลีสซิ่งเครื่องจักร
15. ขออนุญาตใช้เครื่องจักรเพื่อการอื่น
16. ขออนุญาตนำเครื่องจักรไปให้บุคคลอื่นใช้
17. ขออนุมัติยกเลิก (ตามประเภทงาน)



สอบถามรายละเอียดเพิ่มเติม

0 2936 1429 ต่อ 314 - 315

e-mail : counterservice@ic.or.th

www.ic.or.th

การบริหารการผลิต

ในอุตสาหกรรมการผลิต

ยุค 4.0



Member
Zone

ปริญญา ศรีอนันต์
parinyas@ic.or.th

เมื่อประเทศไทยได้ก้าวเข้าสู่ยุคอุตสาหกรรม 4.0 ภาคอุตสาหกรรมการผลิตต่างก็มุ่งพัฒนากระบวนการทำงานของตนเองให้รองรับการเปลี่ยนแปลงต่างๆ ในยุค 4.0 โดยเฉพาะด้านเทคโนโลยีและความต้องการของผู้บริโภค ในส่วนของเทคโนโลยีนั้นมีการประยุกต์ใช้เทคโนโลยี IT ล้ำยุคผสมผสานกับกระบวนการผลิตที่ทันสมัยในกระบวนการออกแบบ การผลิต การควบคุม และการติดตามการผลิตผลิตภัณฑ์ เพื่อตอบสนองการใช้ชีวิตประจำวันในรูปแบบ Internet of Things (IoT) ที่เน้นความสะดวกรวดเร็ว ซึ่งเป็นผลสืบเนื่องมาจากการปรับเปลี่ยนรสนิยมการดำรงชีพ (Life Style) ของผู้บริโภคที่มีเพิ่มขึ้นไม่ว่าจะเป็นความต้องการสินค้าที่มีลักษณะตรงตามรสนิยมของแต่ละบุคคลและสินค้าดังกล่าวต้องเป็นของที่ดีและมีคุณภาพ

ปัจจัยสำคัญ 6 ประการที่อุตสาหกรรมการผลิตต้องตระหนักและนำมาประยุกต์ใช้ในการบริหารงานเพื่อปรับตัวให้ธุรกิจสามารถอยู่รอดและเติบโตได้ในยุคการปฏิวัติอุตสาหกรรมครั้งที่ 4 (Industrial 4.0) มีดังนี้

ประการที่ 1 ความรวดเร็ว (Faster) เนื่องจาก Lead time ของความต้องการบริโภคของลูกค้านั้นสั้นลง และมีการเปลี่ยนแปลงตลอดเวลาผู้ที่สามารถตอบสนองได้ก่อน คือ ผู้อยู่รอด



ประการที่ 2 ความยืดหยุ่นในการผลิตและส่งมอบ (Flexibility) เนื่องจากความต้องการสินค้าของผู้บริโภคมีลักษณะเฉพาะตามรสนิยมของแต่ละบุคคล ความต้องการสินค้าที่หลากหลายจึงมีสูงมากขึ้น แนวคิดในการผลิตจะเปลี่ยนจาก Mass Production เป็น Mass Customization ดังนั้น กระบวนการตั้งแต่การออกแบบผลิตภัณฑ์ การผลิต และการส่งมอบ ต้องมีความยืดหยุ่น ปรับเปลี่ยนได้ คล่องตัว และรวดเร็ว

ประการที่ 3 คุณภาพของสินค้าและบริการสูง (High Quality) ตรงตามความต้องการของลูกค้า เพื่อให้ลูกค้าเกิดความพึงพอใจ ส่งผลให้ธุรกิจสามารถรักษาฐานลูกค้าเดิมและขยายฐานลูกค้าใหม่ ดังนั้น กระบวนการควบคุมวัตถุดิบและกระบวนการผลิตตลอดจนการบรรจุผลิตภัณฑ์ต้องได้รับการใส่ใจในรายละเอียดเป็นอย่างมาก

ประการที่ 4 ความน่าเชื่อถือของสินค้า (Reliability) รวมถึงวัตถุดิบ ตลอดจนกระบวนการผลิตต้องปลอดภัย เป็นมิตรกับสิ่งแวดล้อม มีที่มากไปตามกฎหมายข้อบังคับ และข้อตกลงทุกประการ

ประการที่ 5 มีความโปร่งใสและติดตามได้ (Transparent & Tracking) ทุกกระบวนการต้องสามารถถูกตรวจสอบ มีการบันทึกประวัติทุกขั้นตอน เพื่อประโยชน์สูงสุดต่อการบริหารการผลิตและการติดตามของลูกค้า สินค้าทุกชิ้นต้องถูกกำหนด Identity ไว้อย่างชัดเจน เพื่อสะดวกต่อการติดตามและการสอบย้อน

ประการที่ 6 การให้ความสำคัญต่อต้นทุน (Cost Conscious) ทุกขั้นตอนของกระบวนการผลิตต้องสามารถบอกปริมาณวัตถุดิบ ระยะเวลาการผลิต ปริมาณพลังงานที่ใช้ และวิธีการขนส่ง เพื่อการควบคุมต้นทุนได้อย่างมีประสิทธิภาพ

การปรับตัวของอุตสาหกรรมการผลิตเพื่อให้ออก
โถงตามคุณลักษณะ 6 ประการที่กล่าวมาข้างต้นองค์กร
ต้องดำเนินการปรับเปลี่ยนใน 4 ประเด็นสำคัญ คือ

ประเด็นที่ 1 พัฒนาระบบการออกแบบผลิตภัณฑ์
ให้ทันสมัยโดยให้ลูกค้ามีส่วนร่วมโดยตรง


ประเด็นที่ 2 พัฒนาระบบการผลิต

ประเด็นที่ 3 ใช้เทคโนโลยีสารสนเทศในการสร้าง
เครือข่ายการสื่อสารระหว่างพนักงานในองค์กรตั้งแต่ระดับ
ล่างสุดไปจนถึงระดับบนสุด รวมไปถึงกลุ่มลูกค้าได้อย่าง
รวดเร็วและแม่นยำ

ประเด็นที่ 4 พัฒนาบุคลากรให้สอดคล้องกับวิธี
ปฏิบัติงานที่เปลี่ยนแปลงไปรวมถึงเทคโนโลยีที่ใช้เพื่อก่อให้เกิด
ประสิทธิภาพสูงสุด



ดังนั้น ทีมผู้บริหารขององค์กรต้องดำเนินการ
วางแผนจัดสรรทรัพยากร และพนักงานทุกคนใน
องค์กรต้องร่วมมือ ร่วมแรง ร่วมใจ ลงมือทำอย่าง
จริงจัง ซึ่งเป็นกุญแจสำคัญที่จะทำให้การปรับเปลี่ยน
บรรลุเป้าหมายและประสบความสำเร็จตามที่ตั้งไว้

สมาคมสโมสรนักลงทุนจะจัดสัมมนาหัวข้อ
“เทคนิคการบริหารการผลิตสำหรับหัวหน้างาน”
ในวันศุกร์ที่ 14 ธันวาคม พ.ศ. 2561 เวลา 09.00-16.00 น.
ณ โรงแรม อมารี ดอนเมือง กรุงเทพฯ ผู้สนใจสมัคร
เข้าร่วมอบรมสามารถลงทะเบียนออนไลน์เพื่อสำรอง
ที่นั่งได้ที่ <http://icis.ic.or.th> หากต้องการสอบถาม
ข้อมูลเพิ่มเติม กรุณาติดต่อ Call Center โทรศัพท์
0 2936 1429 ต่อ 700 



ที่มา: www.tgi.or.th/upload/files/อุตสาหกรรมการผลิตยุค%204_0_วิสุนร์.pdf



สมาคมสโมสรนักลงทุนขอเชิญเข้าร่วมสัมมนา

เทคนิค การบริหารการผลิต สำหรับ หัวหน้างาน



วันศุกร์ที่ 14 ธันวาคม 2561 เวลา 8.30-16.00 น. ณ โรงแรม อมารี ดอนเมือง กรุงเทพฯ



สิทธิประโยชน์ ทางภาษีศุลกากร ข้อตกลงเขตการค้าเสรี

Knowledge
Sharing

คุณวัชร ปิยะพงษ์
ที่ปรึกษาด้านการศุลกากรที่ปรึกษาของกรมศุลกากร

ในปัจจุบัน ประเทศไทยเป็นสมาชิกของกลุ่มประเทศระบบการค้าเสรีที่มีข้อตกลงเรื่องสิทธิพิเศษทางภาษีศุลกากร ผู้นำเข้าได้รับการยกเว้นหรือลดหย่อนภาษีนำเข้าของประเทศ ตามข้อตกลงประเทศผู้ส่งออกต้องออกหนังสือรับรองแหล่งกำเนิดสินค้า (Certificate of Origin) ที่แสดงว่าสินค้านั้นๆมีแหล่งกำเนิดสินค้าในประเทศผู้ส่งออก และผลิตถูกต้องตามกฎหมายว่าด้วยแหล่งกำเนิดสินค้า (Rules of Origin) เช่น **ข้อตกลง FTA (Free Trade Area/Agreement)**

ประเทศไทยได้มีการเจรจาข้อตกลงและลงนามร่วมกับอีกประเทศคู่ค้าหรือกับกลุ่มประเทศคู่ค้า เช่น

FTA ไทย-เปรู

คือ การเจรจาเกิดข้อตกลงระหว่างประเทศไทยและประเทศเปรูว่า สินค้าไทยประเภทใดบ้างที่สามารถส่งไปขายที่ประเทศเปรูและประเภทใดบ้างที่เปรูไม่ต้องการนำเข้าไปขายในประเทศ ในทางกลับกัน สินค้าเปรูประเภทใดบ้างที่สามารถส่งมาขายที่ประเทศไทยและประเภทใดบ้างที่ไทยไม่ต้องการนำเข้ามาขายในประเทศ

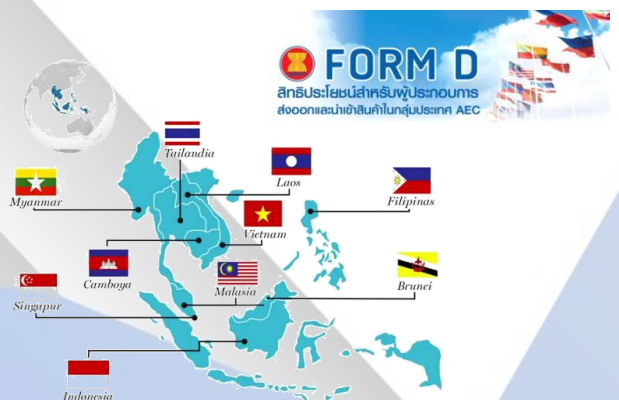
“แนวคิดของการมีนโยบายการค้าเสรี คือ ประเทศจะเลือกผลิตสินค้าที่ตนเองถนัดและมีต้นทุนการผลิตต่ำที่สุด นั่นคือจะผลิตสินค้าที่คิดว่าประเทศตนได้เปรียบเชิงเปรียบเทียบ (Comparative Advantage) มากที่สุดแล้วนำสินค้าที่ผลิตได้ไปแลกเปลี่ยนกับสินค้าที่ประเทศตนไม่ถนัดหรือเสียเปรียบ ในการผลิตโดยแลกเปลี่ยนสินค้านั้นกับประเทศอื่นที่มีความได้เปรียบในการผลิตสินค้านั้น ดังนั้น ประเทศทั้งสองก็จะทำการค้าต่อกันได้โดยต่างฝ่ายต่างสมประโยชน์กัน (Win-Win Situation)”

ตามข้อตกลง FTA ผู้ส่งออกต้องออก Certificate of Origin Form E (C/O Form E) ให้กับผู้นำเข้า เพื่อนำไปแสดงต่อศุลกากรขาเข้าในการลดหย่อนหรือยกเว้นอากร

ข้อตกลง AFTA (ASEAN Free Trade Area)

เขตการค้าเสรีอาเซียน หมายถึง การรวมกลุ่มเศรษฐกิจของประเทศสมาชิกอาเซียนโดยมีเป้าหมายเพื่อลดภาษีศุลกากรระหว่างกันภายในกลุ่ม ซึ่งประกอบด้วย 10 ประเทศ ได้แก่ ไทย มาเลเซีย อินโดนีเซีย สิงคโปร์ ฟิลิปปินส์ บรูไน เวียดนาม ลาว เมียนมาร์ และกัมพูชา ได้ทำข้อตกลงให้ลดภาษีเหลือร้อยละ 0% และใช้อัตราภาษีปกติที่สูงกว่ากับประเทศนอกกลุ่ม การทำเขตการค้าเสรีอาเซียนนั้นมิวัตถุประสงค์หลักมุ่งในด้านการเปิดเสรีด้านสินค้าโดยการลดภาษีและอุปสรรคที่ไม่ใช่ภาษีให้กันละกัน ซึ่งในปัจจุบัน มูลค่าทางการค้าของไทยมีมูลค่าสูงใน เขตการค้าเสรีอาเซียน (AFTA)

ตามข้อตกลง AFTA ผู้ส่งออกต้องออก Certificate of Origin Form D (C/O Form D) ให้กับผู้นำเข้า เพื่อนำไปแสดงต่อศุลกากรขาเข้าในการลดหย่อนหรือยกเว้นอากร



ข้อตกลงเขตการค้าเสรีอาเซียน + ประเทศจีน ญี่ปุ่น เกาหลีใต้ ออสเตรเลีย นิวซีแลนด์ อินเดีย (ASEAN + 6)

ประเทศไทยอยู่ในกลุ่ม ASEAN โดยผู้ส่งออกและผู้นำเข้าควรศึกษารายละเอียดข้อตกลงเพื่อ

- ลดอุปสรรคทางการค้าทั้งที่เป็นอุปสรรคทางภาษีและที่ไม่มีภาษี
- เพิ่มมูลค่าในทางการค้าระหว่างประเทศสมาชิก
- เพิ่มโอกาสการส่งออก ใต้ตลาดใหม่ และขยายตลาดเดิม
- เพิ่มขีดความสามารถในการแข่งขัน
- สร้างอำนาจต่อรองทางเศรษฐกิจ การเมือง
- ให้ความร่วมมือทางด้านศุลกากร การแลกเปลี่ยนความรู้ ข้อมูลการลักลอบ หลีกเลี่ยง และสินค้าอันตราย สินค้าละเมิดลิขสิทธิ์
- พัฒนาศักยภาพทางเศรษฐกิจ และดึงดูดการลงทุนจากต่างประเทศ
- ให้ความร่วมมือทางเศรษฐกิจอื่นๆและเทคโนโลยีการผลิต
- สร้างความสัมพันธ์ที่ใกล้ชิดยิ่งขึ้น

ผู้ส่งออกและผู้นำเข้าสามารถหาข้อมูลเพิ่มเติมได้ที่กรมการค้าต่างประเทศ กระทรวงพาณิชย์ ว่าสินค้าที่จะส่งออกหรือนำเข้านั้นอยู่ในข้อตกลงใดกับประเทศคู่ค้าหรือไม่ หากเป็นข้อตกลง FTA ประเทศไทยมีการเจรจาข้อตกลงไว้กับประเทศใดและกลุ่มประเทศไหนบ้าง และสินค้านั้นสามารถออก C/O Form E ได้หรือไม่ ถ้าออกเอกสารดังกล่าวไม่ได้ก็ไม่มีหลักฐานนำไปแสดงต่อศุลกากรนำเข้าเพื่อขอลดหย่อนภาษีได้ โดยรวมถึงประเทศในกลุ่ม ASEAN บวก 6 ประเทศด้วย



ดังนั้น เมื่อคิดจะทำการค้าซื้อขายระหว่างประเทศ ควรเลือกคู่ค้าที่อยู่ในประเทศหรือกลุ่มประเทศที่มีข้อตกลงการค้าเสรีกับประเทศไทย ซึ่งผู้ค้าไทยควรศึกษาและตรวจสอบข้อมูลว่าประเทศไทยได้ทำข้อตกลงไว้กับประเทศไหนหรือกลุ่มประเทศใดบ้าง เพื่อเป็นการลดต้นทุนในเรื่องภาษีและขยายธุรกิจได้อย่างมีประสิทธิภาพ

ภาพจาก : <http://www.granma.cu/mundo/2018-02-27/asean-la-sexta-economia-mundial-27-02-2018-21-02-48>
http://www.asean-thai.net/ewt_news.php?id=4091&filename=aseanknowledge



สมาคมสโมสรนักलगทุน ขอเชิญเข้าร่วมสัมมนา

การตรวจสอบหลังการตรวจปล่อย (Post Clearance Audit)

การอุทธรณ์การประเมินอากร ความผิดและโทษตามเกณฑ์ระดับคดีศุลกากร




วันเสาร์ที่ 15 ธันวาคม 2561 เวลา 8.30-16.00 น.
ณ โรงแรม อมารี ดอนเมือง กรุงเทพฯ



In-house Training: บริษัท ยูเทคโนโลยี จำกัด

“วิธีปฏิบัติเกี่ยวกับเครื่องจักรและอุปกรณ์ สำหรับกิจการที่ได้รับการส่งเสริมการลงทุน”



<<สมาคมสโมสรนักลงทุนจัดฝึกอบรม In-house Training ในหัวข้อ “วิธีปฏิบัติเกี่ยวกับเครื่องจักรและอุปกรณ์สำหรับกิจการที่ได้รับการส่งเสริมการลงทุน” ให้กับ บริษัท ยูเทคโนโลยี จำกัด เมื่อวันที่ 14 พฤศจิกายน 2561 โดยได้รับเกียรติจาก คุณภาคภูมิ บุรณบุญย์ นักวิชาการส่งเสริมการลงทุนชำนาญการพิเศษ และ คุณธิดาพันธ์ ชื่อสัตยาวงศ์ นักวิชาการส่งเสริมการลงทุนชำนาญการ สำนักงานคณะกรรมการส่งเสริมการลงทุน เป็นวิทยากรบรรยายให้ความรู้เกี่ยวกับวิธีปฏิบัติเกี่ยวกับการใช้สิทธิและประโยชน์ด้านเครื่องจักรและอุปกรณ์ตามมาตรา 28, 29 อีกทั้งเปิดโอกาสให้ผู้เข้าร่วมอบรมซักถามประเด็นปัญหาต่างๆด้วย 



สมาคมสโมสรนักลงทุน ขอเชิญเข้าร่วมสัมมนา

เกณฑ์การคำนวณกำไรสุทธิทางบัญชี VS ภาษีอากร พร้อมการจัดทำงบการเงินสำหรับกิจการที่ได้รับการส่งเสริมการลงทุน



วันพุธที่ 19 ธันวาคม 2561 เวลา 8.30-16.30 น. ณ โรงแรม อมารี ดอนเมือง กรุงเทพฯ

FAQ 108

คำถามกับงานส่งเสริมการลงทุน

www.faq108.co.th



แหล่งรวบรวมข้อมูลเกี่ยวกับงานส่งเสริมการลงทุน
และสิทธิประโยชน์ในรูปแบบกระดานสนทนา
ข้อมูลการติดต่องาน BOI และ IC แจกข้อมูล ข่าวสาร และแลกเปลี่ยนความคิดเห็น

พลังจิตใต้สำนึก

ของขบวนการคือความสำเร็จ

เล่าหลิน

ใกล้หยุดยาวปีใหม่แล้วจะไปเที่ยวไหนดี?

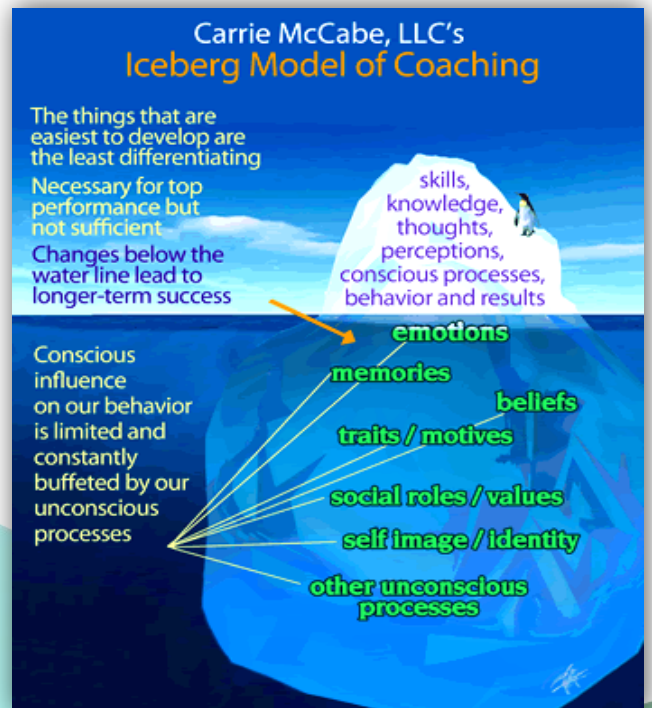
...จะไปต่างประเทศดีมั้ย อย่างเช่น เกาหลี ญี่ปุ่น มาเก๊า ฯลฯ

หรือจะเที่ยวในไทย สังสรรค์ในคำคืนแคนด์ดาวน สัก 3 วัน 3 คืน

วันเวลาผ่านไปกับ 365 วันในปีเก่า อย่างเข้าสู่ปีใหม่ 2562 หลายท่านคงเลือกที่จะพักผ่อนสักนิด มอมของขวัญให้ตนเอง สักหน่อย หลังจากเหน็ดเหนื่อยมาตลอดทั้งปี รวมถึงวางแผนชีวิตที่จะเริ่มต้นทำอะไรใหม่ๆ ให้ปีใหม่นี้ดีกว่าปีเก่า ซึ่งผู้ที่ประสบความสำเร็จในหน้าที่การงานหรือการดำรงชีวิต ส่วนใหญ่ ไม่ว่าจะเป็นักเรียน นักธุรกิจ นักกวี นักประพันธ์ มักจะรังสรรค์ผลงานดีๆ ได้ในช่วงเวลาแห่งการพักผ่อนเสมอ แล้วมันเกิดขึ้นได้อย่างไร?

ความสำเร็จที่สั่งได้ด้วยจิตใต้สำนึก

หลายท่านคงคุ้นเคยกับภาพภูเขาน้ำแข็งที่อธิบายถึงทฤษฎีของซิกมันด์ ฟรอยด์ บิดาแห่งจิตวิเคราะห์ ซึ่งได้แบ่งจิตของคนเราออกเป็นสามระดับ คือ จิตสำนึก (Conscious) จิตกึ่งสำนึก (Preconscious) และจิตใต้สำนึก (Unconscious) โดยจิตใต้สำนึก (Unconscious) เป็นส่วนที่อยู่ลึกกว่าจิตสำนึก แต่อาจจะแสดงออกมาชัดเจนในบางครั้ง เป็นจิตที่ว่างจากอารมณ์และความคิด ดังนั้น จิตใต้สำนึกจึงมีอำนาจสร้างสรรค์ ส่วนจิตสำนึกไม่มีอำนาจการสร้างสรรค มีหน้าที่เพียงส่งความคิดเรื่องราวต่างๆ ที่ปะทะใจผ่านไปให้จิตใต้สำนึกเท่านั้น หากจิตสำนึกมิได้พิจารณาเหตุผลหาข้อมูลที่ถูกต้อง จิตใต้สำนึกก็จะได้รับข้อมูลไม่ถูกต้อง อำนาจการสร้างสรรคก็พลอยผิดพลาดไปด้วย



การสั่งสมพลังแห่งความเชื่อมั่น ความศรัทธา ความรู้ ความสามารถ และการนับถือตนเอง เป็นตั้ง เข้มทิศที่ชี้ นำให้เกิดการพัฒนาการเปลี่ยนแปลงสิ่งต่างๆ ในชีวิตให้ดีขึ้น เช่น คนมีจิตใต้สำนึกด้านบวกจะเป็นคนที่มีเป้าหมายและมีแผนชีวิตที่สามารถกระตุ้นตนเองให้ลงมือทำงานตามแผนต่างๆ ด้วยความเพียรพยายาม สามารถโน้มน้าวตนเองให้ฟันฝ่าอุปสรรคปัญหา เพื่อไปสู่จุดมุ่งหมายจนประสบความสำเร็จได้ ซึ่งต้องอาศัย 4 การกระทำที่ต้องทำซ้ำบ่อยๆ คือ

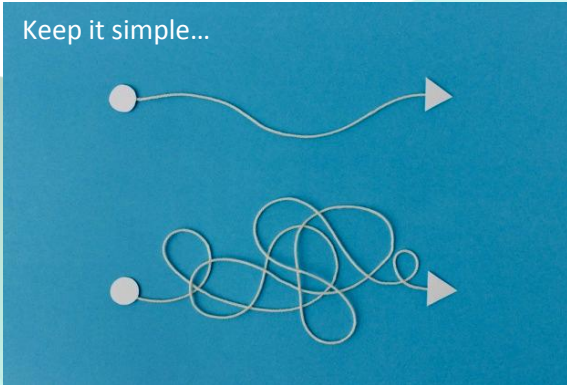
1) การคิด เป็นการคิดบวกมากกว่าคิดลบ เพราะจะช่วยเสริมพลังมากกว่าการบั่นทอนจิตใจตนเอง

2) การพูด โบราณท่านว่า พูดดีเป็นศรีแก่ตัว เพราะคนที่ได้รับฟังจะเกิดความเข้าใจและศรัทธามากกว่าความอึดอัด

3) การรู้สึก แสดงออกถึงความจริงใจ เอาใจเขามาใส่ใจเรา ย่อมไม่ได้รับความไว้วางใจ ทำให้เป็นคนน่าคบหา

4) การเคลื่อนไหว แสดงกิริยาท่าทางอย่างเหมาะสม อ่อนน้อม โดยมีประเด็นที่ต้องใช้ในการทบทวน และถามตนเองว่าสิ่งที่ทำอยู่ปัจจุบันนั้นปรับเปลี่ยนได้หรือไม่ ดังนี้

- กำจัด (Eliminate) ออกไปบ้างได้ไหม? หมายถึง การตัดขั้นตอนที่ไม่จำเป็นออกไป
- รวมกัน (Combine) ได้หรือเปล่า? หมายถึง การรวมขั้นตอนเข้าด้วยกัน เพื่อประหยัดเวลาหรือแรงงานในการทำงาน
- จัดใหม่ (Rearrange) ดีกว่าหรือไม่? หมายถึง การจัดลำดับงานใหม่ให้เหมาะสม
- ทำให้ง่าย (Simplify) ก็ดีนะ! หมายถึง ปรับปรุงวิธีการทำงาน หรือสร้างอุปกรณ์ช่วยให้งานนี้ได้ง่ายขึ้น



อ้างอิง: <https://www.novabizz.com/NovaAce/Subconscious.htm>
ภาพจาก: <https://manuelmartinezcano.org/2015/10/30/pensar-es-sano-25>
<http://deconstructingdiabetes.com.au/news/2017/3/17/simply-simplify>

จะเห็นได้ว่าการสร้างพลังให้จิตใต้สำนึกทำให้เกิดสิ่งที่สร้างสรรค์ข้างต้น ผู้ที่ประสบความสำเร็จยังมีแนวทางปฏิบัติที่สำคัญ 10 แนวทาง ในการกระตุ้นให้เกิดการปฏิบัติอย่างต่อเนื่อง คือ

1. ต้องชอบเรียนรู้ อ่านหนังสือ และแลกเปลี่ยนทัศนคติกับผู้อื่น
2. ต้องชอบฝัน หรือที่เรียกว่าวิสัยทัศน์ แต่ไม่ควรฝันมากจนเกินไป
3. ต้องอดทนและมีความพยายาม
4. ต้องมีทัศนคติที่เป็นผู้ชนะ คือ มองโอกาส ทุกครั้งที่มีปัญหา อย่างมองเห็นปัญหาในทุกโอกาส
5. ยึดคุณธรรมและเมตตาธรรม
6. ต้องคิดก่อนและเริ่มต้นก่อน
7. รู้จักแบ่งเวลา เพราะการได้เปรียบหรือเสียเปรียบอยู่ที่การบริหารเวลา
8. ต้องเอาใจใส่ครอบครัว
9. ต้องปรับตัวอย่างเหมาะสมไว้กับทุกสถานการณ์
10. ต้องเปิดใจกว้าง ใจไม่แคบเห็นแก่ตัว ที่สำคัญ ต้องยอมเสียเปรียบบ้าง

ดังนั้น หลังจากหยุดพักพักผ่อนส่งท้ายปีเก่าต้อนรับปีใหม่กันมาแล้ว ท่านลองเสริมพลังให้แก่จิตใต้สำนึกจนกลายเป็นการกระทำแบบอัตโนมัติ ย่อมเป็นการมอบของขวัญที่ไม่สามารถหาซื้อได้ให้กับตนเอง แล้วชีวิตท่านก็จะสามารถฟันฝ่าได้ทุกสถานการณ์ และบรรลุเป้าหมายที่ตั้งไว้ได้เร็วขึ้น

ขอให้ทุกท่านมีจิตใจสดใสตลอดปีและตลอดไป
สำเร็จทุกสิ่งในปีใหม่ด้วยเทอญ..

อีกหนึ่งช่องทางชำระค่าบริการผ่านระบบ

QR Code

**** สำหรับการชำระเงินสดที่สมาคมเท่านั้น ****

สมาคมสโมสรนักกอล์ฟได้เพิ่มช่องทางการชำระค่าบริการผ่านระบบ QR Code โดยสามารถชำระผ่าน Mobile Banking ได้ทุกธนาคาร สะดวก รวดเร็ว ปลอดภัย ไม่มียอดขึ้นตำในการชำระ

เปิดให้บริการแล้ววันนี้ ณ แคนเตอร์ชำระค่าบริการ

การตัดบัญชีแบบไร้เอกสาร

มยุรีย์ งามวงศ์
mayureen@ic.or.th



Q: หากบริษัทได้ทำการขายผลิตภัณฑ์ให้กับลูกค้าที่มีการส่งออก อยากทราบว่าทางบริษัทจะนำใบขนสินค้าขาออกที่ลูกค้าทำการส่งออกมาตัดบัญชีได้หรือไม่ และต้องดำเนินการอย่างไร (บริษัทเป็นการส่งออกทางอ้อม ขายสินค้าให้เฉพาะลูกค้าในเครือ)

A: กรณี บริษัท A ผลิตสินค้าจำหน่ายให้ บริษัท B จากนั้นบริษัท B นำไปส่งออก

1. กรณีบริษัท B เป็นบริษัทที่ได้รับส่งเสริมและได้รับสิทธิตามมาตรา 36 บริษัท B สามารถยื่นตัดบัญชีวัตถุดิบ และโอนสิทธิตัดบัญชีวัตถุดิบ (report-V) ให้บริษัท A นำไปตัดบัญชีบัญชีต่อไป
2. กรณีบริษัท B เป็น Trader ที่ไม่ได้รับส่งเสริมจาก BOI บริษัท B ต้องระบุการใช้สิทธิ BOI ในใบขนสินค้าขาออก และระบุเลขนิติบุคคล 13 หลักของบริษัทที่จะโอนสิทธิตัดบัญชีในช่อง remark ของสินค้าแต่ละรายการในใบขนสินค้าขาออก และระบุชื่อสินค้าและโมเดลให้ตรงกับสูตรการผลิตของบริษัทที่จะโอนสิทธิตัดบัญชีให้
3. กรณีบริษัท B เป็นโรงงานผลิตที่ไม่ได้รับส่งเสริมจาก BOI ไม่สามารถโอนสิทธิใบขนสินค้าขาออกให้กับบริษัท A ได้

ติดตาม FAQ 108 คำถามกับงานส่งเสริมการลงทุน ได้ทาง www.faq108.co.th

Think about it

มยุรีย์ งามวงศ์
mayureen@ic.or.th

“ คนเราเกิดมามีลักษณะนิสัย ความถนัด และความชอบส่วนตัวที่แตกต่างกัน ควรเรียนรู้ตัวเองว่า อะไรเป็นจุดแข็ง อะไรเป็นจุดอ่อน ควรเลือกวิธีการลงทุนที่มีความสอดคล้องกับจุดแข็งของตัวเอง ”

คุณวิชัย ศรีวัฒนประภา
อดีตประธานกรรมการกลุ่ม บริษัท คิง เพาเวอร์



ที่มา>> <https://www.springnews.co.th/column/online-report/373040>

ภาพจาก>> <https://pantip.com/topic/35983161>

สมัครสมาชิก จดหมายข่าว ICN

คลิก www.ic.or.th

โดยไม่เสียค่าใช้จ่าย

Join Now

สอบถามข้อมูลเพิ่มเติม

โทร 0 2936 1429 ต่อ 211

โทรสาร 0 2936 1529



ไม่พลาด !! ทุกข่าวสารสำคัญ
ส่งตรงถึงปลายนิ้วคุณ



Add friends

@investorclub

พิมพ์ @ หน้าชื่อ ID ด้วยนะคะ

IC จะส่งข่าวสารอัปเดต
ไปถึงคุณอีกมากมาย
ติดตามกันต่อไปนะคะ



ที่สำคัญ...อย่าลืมบอกต่อ
และแนะนำเพื่อนเข้ามาด้วยกันนะ!!



สมาคมสโมสรนักลงทุน
Investor Club Association



สมาคมสโมสรนักลงทุน บริการจัดหลักสูตร

IN-HOUSE TRAINING



- ประหยัดค่าใช้จ่าย
- ออกแบบเนื้อหาเฉพาะองค์กร



แนะนำหลักสูตรด้านการส่งเสริมการลงทุน

ชื่อหลักสูตร	จำนวน (วัน)	ค่าธรรมเนียมการจัดฝึกอบรม (บาท)	
		25 ท่าน	35 ท่าน
1 ข้อควรรู้เกี่ยวกับการส่งเสริมการลงทุน	1 วัน	32,000	35,000
2 วิธีการขอเปิดดำเนินการ สำหรับกิจการที่ได้รับส่งเสริมการลงทุน	1 วัน	32,000	35,000
3 วิธีปฏิบัติเกี่ยวกับเครื่องจักรและอุปกรณ์ สำหรับกิจการที่ได้รับส่งเสริมการลงทุน	1 วัน	32,000	35,000
4 วิธีปฏิบัติเกี่ยวกับส่วนสูญเสียวัตถุดิบ สำหรับกิจการที่ได้รับส่งเสริมการลงทุน	1/2 วัน	23,000	25,000
5 วิธีปฏิบัติเกี่ยวกับวัตถุดิบและวัสดุจำเป็น สำหรับกิจการที่ได้รับส่งเสริมการลงทุน	1 วัน	32,000	35,000

หมายเหตุ :

- อัตราค่าธรรมเนียมรวมค่าวิทยากร เอกสารการฝึกอบรม ค่าเดินทาง และค่าดำเนินการ
- **ไม่รวม**ภาษีมูลค่าเพิ่ม 7% และค่าที่พัก (ถ้ามี)
- อัตราค่าธรรมเนียมที่ระบุในเอกสาร **เป็นอัตราประมาณการ** ซึ่งอาจมีการเปลี่ยนแปลงตามความเหมาะสม ขึ้นอยู่กับรูปแบบการฝึกอบรม จำนวนผู้เข้าอบรม ประเภทวันที่จัดงาน จำนวนวัน พื้นที่จัดงาน รายละเอียดเพิ่มเติมของเนื้อหา และอื่นๆ
- สมาคมขอสงวนสิทธิ์ห้ามบันทึกภาพและ/หรือเสียงในการอบรมทุกหลักสูตรทุกกรณี
- ค่าใช้จ่ายในการฝึกอบรมสามารถหักลดหย่อนภาษีได้ **200%**

สอบถามรายละเอียดเพิ่มเติม

☎ 0 2936 1429 ต่อ 207 โทรสาร 0 2936 1441-2 e-mail : is_inhouse@ic.or.th
website : www.ic.or.th





แนะนำหลักสูตรด้านศุลกากร และอื่นๆ

ชื่อหลักสูตร	จำนวน (วัน)	ค่าธรรมเนียมการจัดฝึกอบรม (บาท)	
		25 ท่าน	35 ท่าน
1 เหน้กการค่านวณกำารสุทธิตางบัญชี VS ภาะอากร พรหมการจ้ดท่างบการเงินสำารห้บ กิจการที่ไ้รับการส่งเสริมการลงทุบ	1	40,000	43,000
2 กฎหมายศุลกากรและวิธีการจ้ดเก็บภาะอากร	1	40,000	43,000
3 สิทธิประโยชน์ศุลกากรภายใต้ AEC	1	40,000	43,000
4 สิทธิประโยชน์ทางภาะอากรด้านเขตปลอด อากร (Free Zone) และเขตประกอบการเสรี (I-EA-T Free Zone)	1	40,000	43,000
5 กฎว่าด้วยถิ่นกำาเนิดสินค้ำ (Rules of Origin)	1	40,000	43,000
6 พธิ์การทางศุลกากรระบบใหม่และสิทธิประโยชน์ ทางภาะอากรระบบอีเล็ททรอนิกส์	2	78,000	85,000
7 การตรวจสอบหล้งการตรวจปล่อย (Post Clearance Audit) การอุกรณการประเมินอากร ความพิดและโทษตามเกณฑ์ระจ้บคดิศุลกากร	1	47,000	50,000
8 การจ้ดเตรียมเอกสารเพื่อกำารค้า ระหว่างประเทศ และ Incoterm [®] 2010	1	45,000	48,000
9 ระบบการวางแผนจ้ดซื้อ	1	51,000	54,000
10 การบริหารการจ้ดซื้อ จ้ดเก็บ และจ้ดส่ง	1	45,000	48,000
11 เทคนิคการจ้ดระบบบริหารคลังสินค้ำ	1	45,000	48,000

และอีกหลากหลายหลักสูตร เพื่อพัฒนาองค์กร และบุคลากร

- หลักสูตรด้านบริหารการผลิต อาทิ 5ส TPM TQM Kaizen
- หลักสูตรด้านบัญชีและภาะอากร
- หลักสูตรด้านการนำาเข้า-ส่งออก
- หลักสูตรด้านกฎหมาย อาทิ กฎหมายเพื่อกำารค้า ระหว่างประเทศ
- หลักสูตรด้านโลจิสติกส์และซัพพลายเชน
- หลักสูตรด้านบริหารจัดการองค์กร (Management)
- หลักสูตรด้านการบริหารทรัพยากรบุคคล (Manpower)
- หลักสูตรด้านการตลาด (Marketing)
- ฯลฯ



วันสัมมนา	ชื่อหลักสูตร	สถานที่จัด	วิทยากร	อัตราค่าสัมมนา	
				สมาชิก	บุคคลทั่วไป
หลักสูตรส่งเสริมการลงทุน					
3 พ.ย. 2561 (09.00-12.00 น.)	วิธปฏิบัติเกี่ยวกับส่วนสูญเสียวัตถุดิบสำหรับกิจการที่ได้รับการส่งเสริมการลงทุน ครั้งที่ 3/2561	โรงแรม แกรนด์ สุพรรณิการ์ กรุงเทพฯ (ถนนสุพรรณิการ์ 6)	วิทยากรจาก BOI	1,605	1,926
4 พ.ย. 2561 (09.00-12.00 น.)	การใช้สิทธิและประโยชน์ยกเว้นภาษีเงินได้บุคคลสำหรับกิจการที่ได้รับการส่งเสริมการลงทุน ครั้งที่ 3/2561	โรงแรม แกรนด์ สุพรรณิการ์ กรุงเทพฯ (ถนนสุพรรณิการ์ 6)	วิทยากรจาก BOI	1,605	1,926
10 พ.ย. 2561 (09.00-16.00 น.)	วิธีขอเปิดค่าเป็นกรณีสำหรับกิจการที่ได้รับการส่งเสริมการลงทุน ครั้งที่ 5/2561	โรงแรม อมารี คอมมูนิตี้ กรุงเทพฯ ๔ (ถนนวิภาวดีรังสิต)	วิทยากรจาก BOI	2,675	3,745
10 พ.ย. 2561 (09.00-16.00 น.)	วิธปฏิบัติเกี่ยวกับวัตถุดิบและวัสดุจำเป็นสำหรับกิจการที่ได้รับการส่งเสริมการลงทุน ครั้งที่ 9/2561	โรงแรม อมารี คอมมูนิตี้ กรุงเทพฯ ๔ (ถนนวิภาวดีรังสิต)	วิทยากรจาก BOI	3,210	3,745
16-18 พ.ย. 2561 (09.00-17.00 น.)	วิธปฏิบัติหลังได้รับการส่งเสริมการลงทุน ครั้งที่ 6/2561 (รับวุฒิบัตร)	โรงแรม อมารี คอมมูนิตี้ กรุงเทพฯ ๔ (ถนนวิภาวดีรังสิต)	วิทยากรจาก BOI และสมาคมสโตนนิ่งกลุ่ม	5,350	6,420
24 พ.ย. 2561 (09.00-17.00 น.)	วิธปฏิบัติเกี่ยวกับเครื่องจักรและอุปกรณ์สำหรับกิจการที่ได้รับการส่งเสริมการลงทุน ครั้งที่ 9/2561	ห้องอบรม ชั้น 12 สมาคมสโตนนิ่งกลุ่ม (ถนนวิภาวดีรังสิต)	วิทยากรจาก BOI และสมาคมสโตนนิ่งกลุ่ม	2,675	3,745
24-25 พ.ย. 2561 (09.00-17.30 น.)	ข้อพึงระวังในการจัดทำบัญชี การเตรียมตัวเพื่อรองรับการตรวจสอบและแนวทางปฏิบัติสำหรับผู้จัดทำบัญชีของกิจการที่ได้รับการส่งเสริมการลงทุน ครั้งที่ 5/2561 (อยู่ระหว่างการขออนุมัติ CPD&CPA)	โรงแรม อมารี คอมมูนิตี้ กรุงเทพฯ ๔ (ถนนวิภาวดีรังสิต)	วิทยากรจาก BOI คุณเมธี แสงนันทน์	4,280	5,350
15 ธ.ค. 2561 (09.00-16.00 น.)	วิธปฏิบัติเกี่ยวกับวัตถุดิบและวัสดุจำเป็นสำหรับกิจการที่ได้รับการส่งเสริมการลงทุน ครั้งที่ 10/2561	โรงแรม อมารี คอมมูนิตี้ กรุงเทพฯ ๔ (ถนนวิภาวดีรังสิต)	วิทยากรจาก BOI	3,210	3,745
22 ธ.ค. 2561 (09.00-17.00 น.)	วิธปฏิบัติเกี่ยวกับเครื่องจักรและอุปกรณ์สำหรับกิจการที่ได้รับการส่งเสริมการลงทุน ครั้งที่ 10/2561	ห้องอบรม ชั้น 12 สมาคมสโตนนิ่งกลุ่ม (ถนนวิภาวดีรังสิต)	วิทยากรจาก BOI และสมาคมสโตนนิ่งกลุ่ม	2,675	3,745

หลักสูตรการบริหารจัดการ					
3 พ.ย. 2561 (09.00-16.00 น.)	พิทาคิรศาสตร์การประเมินในอาเซียน ฉบับปี 2017	โรงแรม อมารี คอมมูนิตี้ กรุงเทพฯ (ถนนวิภาวดีรังสิต)	วิทยากรจากกรมศุลกากร	3,210	4,280
6 พ.ย. 2561 (09.00-16.00 น.)	INCOTERMS®2010 ข้อบังคับทางการค้าระหว่างประเทศ	โรงแรม อมารี คอมมูนิตี้ กรุงเทพฯ (ถนนวิภาวดีรังสิต)	คุณวิษัย ปิยะพงษ์	2,996	3,852
8 พ.ย. 2561 (09.00-16.00 น.)	ทักษะสำคัญสำหรับผู้จัดการยุคใหม่	โรงแรม แกรนด์ สุพรรณิการ์ กรุงเทพฯ (ถนนสุพรรณิการ์ 6)	คุณรณศ ศรีธโรโลก	3,745	4,815
10-11 พ.ย. 2561 (09.00-16.00 น.)	การนำเข้า-ส่งออกและสิทธิประโยชน์ทางภาษีอากรภายใต้กฎหมายศุลกากรฉบับใหม่ (e-Import-e-Export & e-Tax Incentive)	โรงแรม อมารี คอมมูนิตี้ กรุงเทพฯ (ถนนวิภาวดีรังสิต)	วิทยากรจากกรมศุลกากร	5,350	6,206
13-14 พ.ย. 2561 (09.00-16.00 น.)	กฎหมายการค้าระหว่างประเทศ	โรงแรม อมารี คอมมูนิตี้ กรุงเทพฯ (ถนนวิภาวดีรังสิต)	ดร.อิทธิกร จำเริญ อาจารย์สมพร โพธิ์	5,029	5,885
16 พ.ย. 2561 (09.00-16.00 น.)	การตีความกฎข้อบังคับเกี่ยวกับเลตเตอร์ออฟเครดิตเพื่อการรับประกันใบการค้าระหว่างประเทศ (INTERNATIONAL STANDBY PRACTICES 1998 (ISP 98))	โรงแรม อมารี คอมมูนิตี้ กรุงเทพฯ (ถนนวิภาวดีรังสิต)	คุณพิชญ พัทธพงศ์ศิริ	3,210	4,280
17 พ.ย. 2561 (09.00-16.00 น.)	ข้อควรระวังเกี่ยวกับความผิดทางศุลกากรตามกฎหมายใหม่ 2560	โรงแรม อมารี คอมมูนิตี้ กรุงเทพฯ (ถนนวิภาวดีรังสิต)	วิทยากรจากกรมศุลกากร	3,210	4,280
20 พ.ย. 2561 (09.00-17.00 น.)	ข้อผิดพลาดทางด้านบัญชีของกิจการที่ได้รับการส่งเสริมการลงทุน (อยู่ระหว่างการขออนุมัติ CPD&CPA)	โรงแรม อมารี คอมมูนิตี้ กรุงเทพฯ (ถนนวิภาวดีรังสิต)	คุณเมธี แสงนันทน์	2,996	3,852
23 พ.ย. 2561 (09.00-16.00 น.)	การสร้างวัฒนธรรม Kaizen DNA	โรงแรม อมารี คอมมูนิตี้ กรุงเทพฯ (ถนนวิภาวดีรังสิต)	คุณกมล กิจระภูมิ	3,745	4,280
24 พ.ย. 2561 (09.00-16.00 น.)	กฎว่าด้วยถิ่นกำเนิดสินค้า (Rule of Origin)	โรงแรม อมารี คอมมูนิตี้ กรุงเทพฯ (ถนนวิภาวดีรังสิต)	วิทยากรจากกรมศุลกากร	2,996	3,852
25 พ.ย. 2561 (09.00-16.00 น.)	สิทธิประโยชน์ทางภาษีอากรด้านเขตปลอดอากร (Free Zone) และเขตปลอดการค้าเสรี (I-EA-T Free Zone)	โรงแรม อมารี คอมมูนิตี้ กรุงเทพฯ (ถนนวิภาวดีรังสิต)	วิทยากรจากกรมศุลกากร	2,996	3,852
28 พ.ย. 2561 (09.00-16.00 น.)	ร่าง พ.ร.บ. "Transfer Pricing" การเตรียมความพร้อมและการป้องกันกรณีถูกตรวจสอบ (อยู่ระหว่างการขออนุมัติ CPD & CPA)	โรงแรม อมารี คอมมูนิตี้ กรุงเทพฯ (ถนนวิภาวดีรังสิต)	คุณเมธี แสงนันทน์	3,424	4,280
29 พ.ย. 2561 (09.00-16.00 น.)	ขั้นตอนการอนุญาตทำงานของชาวต่างชาติในประเทศไทย	โรงแรม อมารี คอมมูนิตี้ กรุงเทพฯ (ถนนวิภาวดีรังสิต)	คุณวิภาดา ยูวระส พ.ด.อ.หญิง นัฐิษุต์ หัสดีกรม ณ ออยุธยา	2,996	3,852
30 พ.ย. 2561 (09.00-16.00 น.)	เจาะลึกการตีความ ISBP No.745E (INTERNATIONAL STANDARD BANKING PRACTICE) สำหรับการตรวจเอกสารส่งออกและนำเข้าภายใต้เลตเตอร์ออฟเครดิต	โรงแรม อมารี คอมมูนิตี้ กรุงเทพฯ (ถนนวิภาวดีรังสิต)	ดร.อิทธิกร จำเริญ	3,210	4,280
13 ธ.ค. 2561 (09.00-16.00 น.)	การจัดเตรียมเอกสารเพื่อการการค้าระหว่างประเทศและ INCOTERMS®2010	โรงแรม แกรนด์ สุพรรณิการ์ กรุงเทพฯ (ถนนสุพรรณิการ์ 6)	คุณวิษัย ปิยะพงษ์	2,996	3,852
14 ธ.ค. 2561 (09.00-16.00 น.)	เทคนิคการบริหารการผลิตสำหรับหัวหน้างาน	โรงแรม อมารี คอมมูนิตี้ กรุงเทพฯ (ถนนวิภาวดีรังสิต)	วิทยากรจากกรมศุลกากร	4,280	5,136
15 ธ.ค. 2561 (09.00-16.00 น.)	การตรวจสอบหลังการตรวจปล่อย (Post Clearance Audit) การอุดหนุนการประเมินอากร ความผิด และโทษตามเกณฑ์ระดับศุลกากร	โรงแรม อมารี คอมมูนิตี้ กรุงเทพฯ (ถนนวิภาวดีรังสิต)	คุณวิษัย บากวัฒินสุข	2,996	3,852
19 ธ.ค. 2561 (09.00-16.30 น.)	เกณฑ์การคำนวณค่าโรสุทธิทางบัญชี VS ภาษีอากร พร้อมการจัดทำงบการเงินสำหรับกิจการที่ได้รับการส่งเสริมการลงทุน (อยู่ระหว่างการขออนุมัติ CPD&CPA)	โรงแรม อมารี คอมมูนิตี้ กรุงเทพฯ (ถนนวิภาวดีรังสิต)	คุณเมธี แสงนันทน์	2,996	3,852

หลักสูตรการใช้งานระบบ RMTS และ eMT Online					
25 พ.ย. 2561 (09.00-17.00 น.)	วิธีเตรียมข้อมูลงานสิทธิและประโยชน์สำหรับเครื่องจักรด้วยระบบอิเล็กทรอนิกส์ (eMT Online) ครั้งที่ 9/2561	ห้องอบรม ชั้น 12 สมาคมสโตนนิ่งกลุ่ม (ถนนวิภาวดีรังสิต)	วิทยากรจากสมาคมสโตนนิ่งกลุ่ม	1,605	2,675
11 พ.ย. 2560 (09.00-17.00 น.)	วิธีการส่งปล่อยและตัดบัญชีวัตถุดิบด้วยระบบคอมพิวเตอร์ (RMTS) ครั้งที่ 9/2561	โรงแรม อมารี คอมมูนิตี้ กรุงเทพฯ (ถนนวิภาวดีรังสิต)	วิทยากรจากสมาคมสโตนนิ่งกลุ่ม	1,605	2,675
12 พ.ย. 2560 (09.00-16.00 น.)	วิธีการส่งปล่อยและตัดบัญชีวัตถุดิบด้วยระบบ IC Online System ครั้งที่ 9/2561	ห้องอบรม ชั้น 12 สมาคมสโตนนิ่งกลุ่ม (ถนนวิภาวดีรังสิต)	วิทยากรจากสมาคมสโตนนิ่งกลุ่ม	1,070	1,070
23 ธ.ค. 2561 (09.00-17.00 น.)	วิธีเตรียมข้อมูลงานสิทธิและประโยชน์สำหรับเครื่องจักรด้วยระบบอิเล็กทรอนิกส์ (eMT Online) ครั้งที่ 10/2561	ห้องอบรม ชั้น 12 สมาคมสโตนนิ่งกลุ่ม (ถนนวิภาวดีรังสิต)	วิทยากรจากสมาคมสโตนนิ่งกลุ่ม	1,605	2,675
16 ธ.ค. 2561 (09.00-17.00 น.)	วิธีการส่งปล่อยและตัดบัญชีวัตถุดิบด้วยระบบคอมพิวเตอร์ (RMTS) ครั้งที่ 10/2561	โรงแรม อมารี คอมมูนิตี้ กรุงเทพฯ (ถนนวิภาวดีรังสิต)	วิทยากรจากสมาคมสโตนนิ่งกลุ่ม	1,605	2,675
17 ธ.ค. 2561 (09.00-16.00 น.)	วิธีการส่งปล่อยและตัดบัญชีวัตถุดิบด้วยระบบ IC Online System ครั้งที่ 10/2561	ห้องอบรม ชั้น 12 สมาคมสโตนนิ่งกลุ่ม (ถนนวิภาวดีรังสิต)	วิทยากรจากสมาคมสโตนนิ่งกลุ่ม	1,070	1,070

หมายเหตุ อัตราค่าสัมมนานี้รวมภาษีมูลค่าเพิ่มแล้ว

สนใจสมัครเข้าร่วมอบรม สามารถลงทะเบียนออนไลน์เพื่อสำรองที่นั่งได้ที่ <http://icis.ic.or.th> หรือผ่านทาง www.ic.or.th หากต้องการสอบถามข้อมูลเพิ่มเติม กรุณาติดต่อ Call Center โทรศัพท 0 2936 1429 ต่อ 700 โทรสาร 0 2936 1441-2

