

Investor Club Association

# ICN

IC e-newsletter  
www.ic.or.th

## Highlight News



เตรียมความพร้อมในการสั่งปล่อยวัตถุดิบ  
กรณีชื่อที่ใช้สั่งปล่อยไม่ตรงกับชื่อที่ สกท.  
อนุมัติ จะไม่สามารถสั่งปล่อยวัตถุดิบได้



ข้อควรรู้ก่อนเปิดดำเนินการ  
ตามเงื่อนไขบีโอไอ

# บีโอไอหมุน Smart Packaging

ยกระดับอุตสาหกรรมบรรจุภัณฑ์



สมาคมสโมสรนักลงทุน  
Investor Club Association



“ถ้าคิดว่าความชำนาญ  
ที่หนาๆ...ก็เหมือนกัน”

Single Window for

# Visa & Work Permit

“ง่ายสำหรับคุณ... ยื่นขออนุญาตนำเข้าช่างฝีมือและผู้ชำนาญการต่างชาติ  
ด้วยระบบ Single Window พร้อมบริการติดต่อประสานงานสำนักงานตรวจคนเข้าเมือง  
และกรมการจัดหางาน แบบเบ็ดเสร็จครบวงจร”



0 2666 9449 กด 6 (คุณพัชรี)

e-mail: counterservice@ic.or.th



[www.ic.or.th](http://www.ic.or.th)



สมาคมสโมสรนักลงทุน  
Investor Club Association



04

บีไอโอหมุน Smart Packaging  
ยกระดับอุตสาหกรรมบรรจุภัณฑ์

07



เตรียมความพร้อมในการสั่งปล่อยวัตถุดิบ  
กรณีชื่อที่ใช้สั่งปล่อยไม่ตรงกับชื่อที่ สกท. อนุมัติ  
จะไม่สามารถสั่งปล่อยวัตถุดิบได้

09



รัฐภัยโควิด  
ด้วยเทคโนโลยีการแพทย์ (3)

16

ข้อควรระวังก่อนเปิดดำเนินการ  
ตามเงื่อนไขบีไอโอ



19



#save ตัวเอง = #save ความสำเร็จ

## Editor's Note

### ที่ปรึกษา

ทรงกนก มานะกิจจงกล

### บรรณาธิการบริหาร

สุกัญญา แสงเดือน

### บรรณาธิการ

มยุรีย์ จามวงษ์

### กองบรรณาธิการ

กฤตยา วิชัยดิษฐ์

### ออกแบบ / โฆษณา / งานสมาชิก

มยุรีย์ จามวงษ์

### เจ้าของ

สมาคมสโมสรณ์กลกุน

### ผลิตโดย

กองบรรณาธิการ ICN

### ติดต่อ

ฝ่ายบริการสมาชิกและนักกลกุน

สมาคมสโมสรณ์กลกุน

โทรศัพท์ : 0 2936 1429 ต่อ 210

e-mail : icn@ic.or.th

กลยุทธ์การตลาดในปัจจุบันต้องยอมรับว่าการสร้างความโดดเด่น สะดุดตา และ  
แปลกใหม่ให้กับสินค้าและผลิตภัณฑ์ มีบทบาทสำคัญมากต่อยอดขาย และผลตอบแทน  
เชิงบวกต่อแบรนด์สินค้านั้นๆ สร้างความจดจำและการซื้อซ้ำจากผู้บริโภคได้เป็นอย่างดี

ประกอบกับการพัฒนาด้านเทคโนโลยีและนวัตกรรมสมัยใหม่ได้เข้ามาเป็นตัวช่วย  
ในการผลิต ทำให้การสร้างเอกลักษณ์ และภาพจำให้กับสินค้านั้นเป็นไปได้ง่ายมากขึ้น  
ซึ่งการสร้างสินค้าและผลิตภัณฑ์ที่มีความโดดเด่น แปลกตา น่าจดจำนั้น ส่วนประกอบ  
สำคัญก็คือ “บรรจุภัณฑ์”

ดังนั้นการสนับสนุนและส่งเสริมการออกแบบบรรจุภัณฑ์ที่จะช่วยเชิญชวนผู้ซื้อ  
สร้างความแปลกตาให้กับสินค้า อีกทั้งการพัฒนาบรรจุภัณฑ์ให้ตอบสนองต่อความต้องการ  
และวิถีชีวิตที่เปลี่ยนไปของผู้ซื้อหรือผู้บริโภคนั้น ย่อมเป็นสิ่งสำคัญและควรตระหนักถึง  
อย่างมากสำหรับหน่วยงานภาครัฐที่กำกับดูแลการส่งเสริมการลงทุน อย่างสำนักงาน  
คณะกรรมการส่งเสริมการลงทุน หรือ บีไอโอ

บีไอโอจึงได้มีนโยบายเพิ่มประเภทกิจการกลุ่มบรรจุภัณฑ์อัจฉริยะ (Smart Packaging)  
ซึ่งเป็นการนำบรรจุภัณฑ์ที่ทั่วไปมาพัฒนาต่อยอดกับเทคโนโลยีด้านต่างๆ เพื่อตอบสนอง  
ความต้องการของผู้บริโภคที่มีเพิ่มขึ้น อันเป็นกระบวนการผลิตที่ทันสมัยสอดคล้องกับการ  
เปลี่ยนแปลงในยุคเทคโนโลยีดิจิทัล บรรจุภัณฑ์เหล่านี้ถูกพัฒนาขึ้นเพื่อช่วยรักษาคุณภาพ  
อาหาร ยืดอายุการเก็บรักษาผลิตภัณฑ์ สามารถบ่งชี้คุณสมบัติผลิตภัณฑ์ภายในบรรจุภัณฑ์  
ตลอดจนมีระบบที่สามารถตรวจติดตาม บันทึก สืบค้น สภาวะของผลิตภัณฑ์ในภาชนะ  
บรรจุได้ โดยผู้ได้รับการส่งเสริมการลงทุนจะได้รับสิทธิประโยชน์ด้านภาษีเงินได้นิติบุคคล  
สูงสุด 8 ปี

อีกทั้งยังปรับปรุงสิทธิและประโยชน์ในกลุ่มวัตถุดิบสำหรับผลิตบรรจุภัณฑ์ โดยให้  
สิทธิประโยชน์ด้านภาษีเงินได้นิติบุคคล 5 - 8 ปี และยังขยายให้ครอบคลุมถึงบรรจุภัณฑ์  
พลาสติกที่มีคุณสมบัติพิเศษ และบรรจุภัณฑ์กระดาษ และอุตสาหกรรมต่อเนื่องสอดคล้อง  
กับการส่งเสริมการลงทุนด้านเทคโนโลยีและความยั่งยืนด้านสิ่งแวดล้อม ภายใต้แนวคิด  
BCG (เศรษฐกิจหมุนเวียน)

สมาคมสโมสรณ์กลกุนพร้อมสนับสนุนผู้ประกอบการและนักกลกุนที่ต้องการพัฒนา  
การผลิตบรรจุภัณฑ์อัจฉริยะ ให้สามารถตอบโจทย์สำหรับผู้บริโภคได้สูงสุด ด้วยบริการที่ดี  
สะดวก และรวดเร็ว ผ่านการให้บริการแบบออนไลน์ของสมาคม ตลอดจนการให้บริการ  
ด้านหลักสูตรฝึกอบรมและสัมมนาครอบคลุมการบริหารจัดการและด้านบุคลากร โดยผู้ที่สนใจ  
สามารถดูรายละเอียดหลักสูตรและเลือกลงทะเบียนเพื่อสมัครร่วมสัมมนาได้ทาง  
<http://icis.ic.or.th> หรือ สอบถามข้อมูลเพิ่มเติมได้ที่ โทรศัพท์ 0 2666 9449 กด 5 และ  
สามารถติดตามข้อมูลข่าวสารของสมาคมได้ทาง [www.ic.or.th](http://www.ic.or.th)

บรรณาธิการ

# บีไอไอหมุน Smart Packaging

## ยกระดับอุตสาหกรรม

## บรรจุภัณฑ์

มยุรี งามวงษ์  
mayureen@ic.or.th

Highlight Issues



การขายสินค้าและผลิตภัณฑ์ในปัจจุบัน นอกจากจะเป็นการพัฒนาสินค้า ให้มีรูปลักษณะแปลกตา มีรสชาติโดดเด่น เป็นเอกลักษณ์เฉพาะตัวของแบรนด์นั้นๆ แล้ว สิ่งสำคัญที่เป็นไฮไลท์ของสินค้าและผลิตภัณฑ์ ซึ่งกล่าวได้ว่าเป็นหน้าตาและเป็นความประทับใจแรกพบสำหรับผู้ซื้อ นั่นคือ บรรจุภัณฑ์

การออกแบบบรรจุภัณฑ์นั้นเสมือนหน้าตาที่จะเชิญชวนให้ผู้บริโภคสนใจ เป็นเกราะปกป้องสินค้าและชื่อเสียงของผลิตภัณฑ์ทำให้ผู้บริโภคได้รับรู้ ซึ่งการออกแบบบรรจุภัณฑ์ที่มีประสิทธิภาพนั้น จะสามารถส่งผลต่อการเลือกซื้อ และเป็นที่ยอมรับได้ดี จึงเป็นเหตุผลให้หันออกแบบบรรจุภัณฑ์พยายามที่จะผลิตรูปแบบใหม่ๆ เพื่อความง่ายและสะดวกต่อการใช้งาน ง่ายต่อการผลิตและยังคำนึงถึงการใช้งานของผู้บริโภค ตลอดจนการเลือกใช้วัสดุที่เป็นมิตรต่อสิ่งแวดล้อม หลังจากที่หมดหน้าที่ในการบรรจุไปแล้ว

ซึ่งบรรจุภัณฑ์ในปัจจุบันมีการพัฒนาการออกแบบให้เอื้อต่อความสะดวกสบาย ความสอดคล้องต่อการจัดเก็บ และการกำจัดทิ้ง โดยมีการนำเทคโนโลยีใหม่ๆ เข้ามาใช้เพื่อพัฒนาการออกแบบบรรจุภัณฑ์ เพื่อให้ได้บรรจุภัณฑ์ที่มีการคำนึงถึงการใช้ซ้ำ สามารถปิดได้เสมือนใหม่เพื่อคงความสดและสะอาดของผลิตภัณฑ์ด้านใน ใส่ใจต่อการยืดอายุของผลิตภัณฑ์หรือการแจ้งเตือนให้ผู้บริโภคทราบถึงข้อมูลของผลิตภัณฑ์ และแจ้งเตือนถึงวันหมดอายุที่กำลังจะถึง บรรจุภัณฑ์เหล่านี้เรียกกันว่า **“บรรจุภัณฑ์อัจฉริยะ หรือ Smart Packaging”**

บรรจุภัณฑ์อัจฉริยะ คือ บรรจุภัณฑ์ที่ปัจจุบันที่ถูกนำไปพัฒนาและต่อยอดทางด้านเทคโนโลยี โดยสามารถแบ่งประเภทของบรรจุภัณฑ์อัจฉริยะนี้ออกได้ 2 กลุ่มหลักๆ คือ 1) บรรจุภัณฑ์ที่มีปฏิสัมพันธ์กับผลิตภัณฑ์ (Active Packaging) เช่น บรรจุภัณฑ์ที่ควบคุม การเจริญเติบโตของแบคทีเรีย หรือเชื้อรา เป็นต้น 2) Intelligent Packaging เป็นการเพิ่มความน่าเชื่อถือที่มากกว่าการบอกวันหมดอายุบนบรรจุภัณฑ์ แต่สามารถตรวจสอบอายุการเก็บรักษา และรายงานผลไปยังผู้บริโภคได้ด้วย

เป้าหมายสำคัญของ Smart Packaging คือการปรับปรุงคุณภาพ เพิ่มมูลค่าให้กับผลิตภัณฑ์ และเน้นเพิ่มความสะดวกสบายมากขึ้นให้กับผู้บริโภค จึงเป็นเหตุผลสำคัญที่หน่วยงานภาครัฐ ซึ่งกำกับดูแลด้านการส่งเสริมให้เกิดการลงทุน ได้แก่ สำนักงานคณะกรรมการส่งเสริมการลงทุน หรือ บีไอไอ ได้มีนโยบายเพิ่มประเภทกิจการกลุ่มบรรจุภัณฑ์อัจฉริยะ (Smart Packaging) ซึ่งเป็นการนำบรรจุภัณฑ์ที่ทั่วไปมาพัฒนาต่อยอดกับเทคโนโลยีด้านต่างๆ เพื่อตอบสนองความต้องการของผู้บริโภคที่เพิ่มขึ้น เช่น ช่วยรักษาคุณภาพอาหาร ยืดอายุการเก็บรักษาผลิตภัณฑ์ การบ่งชี้คุณสมบัติผลิตภัณฑ์ภายในบรรจุภัณฑ์ หรือมีระบบที่สามารถตรวจติดตาม บันทึกลง สืบค้น สภาวะของผลิตภัณฑ์ในภาชนะบรรจุได้ เป็นต้น โดยผู้ได้รับการส่งเสริมการลงทุนจะได้รับสิทธิประโยชน์ด้านภาษีเงินได้นิติบุคคลสูงสุด 8 ปี ซึ่งจะแยกตามประเภทบรรจุภัณฑ์ ประกอบด้วย



- **Active Packaging** บรรจุภัณฑ์ที่ช่วยรักษาคุณภาพผลิตภัณฑ์ ได้รับสิทธิประโยชน์ยกเว้นภาษีเงินได้นิติบุคคล 8 ปี จำกัดวงเงิน

- **Intelligent Packaging** บรรจุภัณฑ์ที่มีระบบบ่งชี้คุณภาพผลิตภัณฑ์แสดงผลแก่ผู้ใช้ (ไม่รวม RFID หรือ Radio-frequency identification เป็นวิธีการในการเก็บข้อมูลหรือระบุข้อมูลแบบอัตโนมัติ) ได้รับสิทธิประโยชน์ยกเว้นภาษีเงินได้นิติบุคคล 8 ปี จำกัดวงเงิน

- **บรรจุภัณฑ์ / หรือชิ้นส่วนอัจฉริยะจากสารที่ก่อให้เกิดคุณสมบัติอัจฉริยะ** สิทธิประโยชน์ยกเว้นภาษีเงินได้นิติบุคคล 3 ปี จำกัดวงเงิน

นอกจากนี้บีไอไอได้ปรับปรุงสิทธิและประโยชน์ในกลุ่มวัตถุดิบสำหรับผลิตบรรจุภัณฑ์ ได้แก่ เม็ดพลาสติกรีไซเคิลเกรดพิเศษ คอมพาวด์พลาสติกชนิดพิเศษ รวมถึงการผลิตผลิตภัณฑ์ต่อเนื่อง โดยให้สิทธิประโยชน์ด้านภาษีเงินได้นิติบุคคล 5 - 8 ปี อีกทั้งยังขยายให้ครอบคลุมถึงบรรจุภัณฑ์พลาสติกที่มีคุณสมบัติพิเศษ และบรรจุภัณฑ์กระดาษ และอุตสาหกรรมต่อเนื่อง

ทั้งนี้การสนับสนุนและส่งเสริมตามด้านบน กำลังอยู่ระหว่างการจัดทำประกาศคณะกรรมการส่งเสริมการลงทุน ซึ่งนับเป็นการยกระดับการส่งเสริมการลงทุนอุตสาหกรรมบรรจุภัณฑ์ ส่งเสริมการลงทุนด้านเทคโนโลยีและความยั่งยืนด้านสิ่งแวดล้อม ภายใต้แนวคิดเศรษฐกิจหมุนเวียน BCG - Bio Circular Green Economy ตลอดจนรองรับเทคโนโลยีใหม่ที่จะเข้ามามีบทบาทสำคัญในทุกขั้นตอนการผลิต

โดยนักลงทุนและผู้ประกอบการที่สนใจ สามารถสอบถามเพิ่มเติมได้ที่ สำนักงานคณะกรรมการส่งเสริมการลงทุน โทรศัพท์ 0 2553 8111 E-mail: head@boi.go.th หรือทางช่องทาง <https://www.boi.go.th/th/BOILINE>



ข้อมูลจาก: [https://www.boi.go.th/index.php?page=press\\_releases\\_detail&topic\\_id=128015&language=th&fbclid=IwAR20scZYHhPTrU9jto9jkVVZ59VW9jpiw3XbVnZwJ7DR60D5AKVTknU](https://www.boi.go.th/index.php?page=press_releases_detail&topic_id=128015&language=th&fbclid=IwAR20scZYHhPTrU9jto9jkVVZ59VW9jpiw3XbVnZwJ7DR60D5AKVTknU)  
<http://www.thaiprint.org/2018/06/vol116/industrial01>  
<https://gnews.apps.go.th/news?news=88367>

ภาพจาก: <https://www.designerpeople.com/blog/food-packaging-demand-booms/>  
<https://www.interlakemecalux.com/blog/smart-packaging-logistics>  
<https://www.dairyreporter.com/Article/2018/06/15/Active-and-intelligent-packaging-Opportunities-for-brands>

HOT

JOIN A TRAINING ON zoom

**ข้อควรรู้** สำหรับกิจการ ที่ได้รับการส่งเสริมการลงทุน



5 พฤศจิกายน 2564  
 9.00-12.00 น.  
**เริ่มเข้าระบบ 8.30 น.**

วิทยากร



**คุณอรทัย พิทยรนากุล**

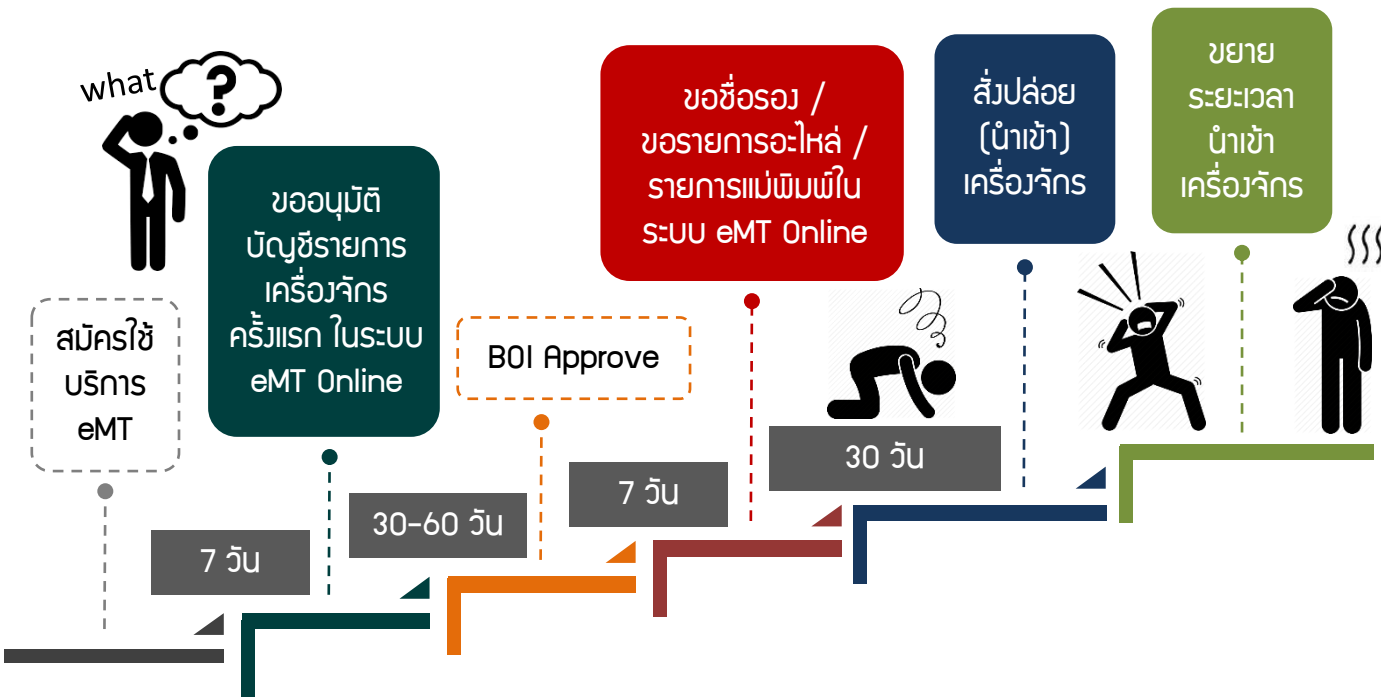
นักวิชาการส่งเสริมการลงทุนชำนาญการ  
 สำนักงานคณะกรรมการส่งเสริมการลงทุน

สแกนเลย



# วิธีดำเนินการ

หลังได้รับส่งเสริมการลงทุน  
ตามมาตรา 28, 29



หากแต่ละขั้นตอน 

# เป็นเรื่องยุ่งยาก

สำหรับคุณ

ติดต่อ...



# IC

COUNTER SERVICE

บริการคีย์ข้อมูล  
งานสิทธิและประโยชน์  
**ด้านเครื่องจักร**  
ด้วยทีมงานมืออาชีพ



0 2666 9449 กด 6 (คุณสุกัญญา)

e-mail : counterservice@ic.or.th



# เตรียมความพร้อม ในการสั่งปล่อยวัตถุดิบ

## กรณีชื่อที่ใช้สั่งปล่อย

### ไม่ตรงกับชื่อที่สกท. อนุมัติ

จะไม่สามารถสั่งปล่อยวัตถุดิบได้



กฤตยา วิชัยดิษฐ์  
kittayad@ic.or.th

IC Focus ฉบับนี้ นำเสนอข้อมูลเกี่ยวกับการใช้สิทธิและประโยชน์ด้านวัตถุดิบ หลายท่านคงได้เห็นประกาศและได้รับข้อมูลข่าวสารจากทางสมาคมกันบ้างแล้ว เกี่ยวกับการเตรียมความพร้อมในการสั่งปล่อยวัตถุดิบ กรณีชื่อที่ใช้ในการสั่งปล่อยไม่ตรงกับชื่อที่ สกท. อนุมัติ จะไม่สามารถสั่งปล่อยวัตถุดิบได้ รวมถึงประกาศสำนักงานคณะกรรมการส่งเสริมการลงทุน ฉบับที่ ป.4/2564 เรื่อง กำหนดหลักเกณฑ์ วิธีการและเงื่อนไขในการใช้สิทธิและประโยชน์ยกเว้นอากรขาเข้าสำหรับวัตถุดิบและวัสดุจำเป็น เพื่อใช้ในการผลิตเพื่อการส่งออก ซึ่งประกาศฉบับนี้ เกี่ยวข้องกับผู้ใช้บริการระบบ RMTS ทุกท่านโดยตรง จึงอยากเรียนแนะนำให้ทุกท่านศึกษาข้อมูลและทำความเข้าใจเพิ่มเติมเพื่อจะได้ปฏิบัติตามเงื่อนไขที่กำหนดได้อย่างถูกต้องต่อไป

โดยสืบเนื่องจากประกาศดังกล่าวข้างต้น ในหัวข้อที่ 5 เรื่อง การขออนุมัติการสั่งปล่อยวัตถุดิบและการสั่งปล่อยเพื่อก่อนการใช้นาการกำกับแทนการชำระอากรขาเข้า โดยมีสาระสำคัญที่เพิ่มเติมจากที่เคยปฏิบัติมา นั่นคือ วัตถุดิบที่จะทำการขออนุมัติสั่งปล่อยนั้น ต้องเป็นรายการวัตถุดิบที่ชื่อตรงกับรายการวัตถุดิบที่ได้รับอนุมัติปริมาณสต็อกสูงสุดจาก สกท. หมายความว่า รายการวัตถุดิบที่จะขออนุมัติสั่งปล่อยได้ จะต้องเป็นรายการวัตถุดิบที่ชื่อตรงกับบัญชีรายการวัตถุดิบและปริมาณสต็อกสูงสุดที่ได้รับอนุมัติจาก สกท. แล้วเท่านั้น

ที่ผ่านมา ทุกท่านคงทราบดีเกี่ยวกับขั้นตอนการขออนุมัติสั่งปล่อยวัตถุดิบกับระบบ RMTS ปัจจุบันที่บริษัทขออนุมัติสั่งปล่อยวัตถุดิบ เมื่อระบบตรวจสอบข้อมูลแล้วพบว่าชื่อที่ขออนุมัติสั่งปล่อยในครั้งนั้นไม่มีชื่ออยู่ในบัญชีปริมาณสต็อกสูงสุด ระบบจะทำการรับเรื่องและส่งเรื่องต่อให้กับเจ้าหน้าที่ สกท. ทำการพิจารณาเป็นครั้งๆ ไป

นับตั้งแต่วันที่ 1 พฤศจิกายน 2564 เป็นต้นไป หากรายการวัตถุดิบที่ขอสั่งปล่อยชื่อไม่ตรงกับที่ได้รับอนุมัติในบัญชีปริมาณสต็อกสูงสุด ผู้ใช้บริการจะต้องยื่นขออนุมัติชื่อรายการวัตถุดิบกับ สกท. ก่อน จึงจะสามารถดำเนินการขออนุมัติสั่งปล่อยได้ ดังนั้น เพื่อให้การปฏิบัติงานเป็นไปอย่างถูกต้องและรวดเร็ว มาทำความเข้าใจในขั้นตอนการปฏิบัติงานไปพร้อมกัน ดังนี้

#### เริ่มต้นด้วย

1. บริษัท ส่งไฟล์ข้อมูลการสั่งปล่อย (BIRTIMP..) เข้าสู่ระบบ IC Online System ของสมาคม
2. ตรวจสอบชื่อวัตถุดิบที่ขอสั่งปล่อยว่าชื่อตรงกับในบัญชีปริมาณสต็อกสูงสุดหรือไม่

2.1 กรณีชื่อตรง ระบบจะทำการตรวจสอบเงื่อนไขการขอสั่งปล่อย เช่น ปริมาณสต็อกสูงสุดเพียงพอหรือไม่ หน่วยของวัตถุดิบถูกต้องหรือไม่ เป็นต้น หากข้อมูลถูกต้องตามเงื่อนไข ระบบจะแจ้งผลการอนุมัติและเลข นร. การสั่งปล่อยวัตถุดิบให้บริษัททราบต่อไป

2.2 กรณีชื่อวัตถุดิบไม่ตรง กับในบัญชีปริมาณสต็อกสูงสุด ระบบจะแจ้งผลไม่ผ่าน และสิ้นสุดการสั่งปล่อยวัตถุดิบ



สิ่งที่บริษัทต้องดำเนินการต่อไป คือ การขออนุมัติ  
ซื้อรองวัตถุดิบ โดยสามารถคลิกส่งคำขออนุมัติซื้อรอง  
ภายใน 3 วันนับจากวันที่ส่งคำขออนุมัติส่งปล่อยวัตถุดิบ  
โดยการอ้างอิงคำขอสั่งปล่อยที่ซื้อไม่ตรง มีขั้นตอนดังนี้

1. บริษัทส่งคำขออนุมัติซื้อรองให้เจ้าหน้าที่ สกท.  
พิจารณา

2. ระบบจะตรวจสอบคำขอนั้นว่าได้ดำเนินการ  
ภายใน 3 วันนับแต่วันยื่นขออนุมัติส่งปล่อยวัตถุดิบ  
หรือไม่

2.1 หากเกิน 3 วัน คำขอนั้นจะถูก Reject ทันที

2.2 หากไม่เกิน 3 วัน คำขอนั้นจะถูกส่งไปให้

เจ้าหน้าที่ สกท. พิจารณา

3. คำขอที่ยื่นเพื่อการขออนุมัติซื้อรองจะถูก  
ตรวจสอบตามเงื่อนไขการขอซื้อรอง

4. เจ้าหน้าที่พิจารณา

4.1 หากไม่อนุมัติ ระบบจะแจ้งผลให้บริษัททราบ

4.2 หากอนุมัติ ระบบจะทำการบันทึกข้อมูล  
ลงฐานข้อมูล และแจ้งผลให้บริษัททราบ

5. เมื่อซื้อรองได้รับอนุมัติและถูกบันทึกลงระบบ  
เรียบร้อยแล้ว บริษัทสามารถส่งคำขอเพื่อขออนุมัติ  
ส่งปล่อยวัตถุดิบเข้ามาใหม่อีกครั้ง เพื่อให้ระบบทำการ  
ตรวจสอบข้อมูลตามเงื่อนไขและขั้นตอนการทำงานต่อไป



การขอเพิ่มซื้อรองวัตถุดิบกรณีอ้างอิงจาก  
การส่งปล่อยและพบว่าซื้อไม่ตรงกับในบัญชีปริมาณ  
สต็อกวัตถุดิบนี้ สกท. จะพิจารณาอนุมัติให้แล้วเสร็จ  
ภายใน 1 วันทำการ แต่ทั้งนี้ เพื่อความไม่ประมาทและ  
เตรียมพร้อมไว้ ขอให้ทุกท่านพยายามตรวจสอบ  
ซื้อวัตถุดิบของโครงการให้ตรงกับชื่อวัตถุดิบที่ได้รับ  
อนุมัติในบัญชีปริมาณสต็อกสูงสุดไว้เป็นดีที่สุด ท่านจะได้  
ไม่เสียเวลา หรือมีค่าใช้จ่ายในการดำเนินงาน

สำหรับรายละเอียดประกาศสำนักงานคณะกรรมการ  
ส่งเสริมการลงทุนที่ ป.4/2564 และคู่มือการปฏิบัติงาน  
Function กรณีชื่อรายการวัตถุดิบที่ใช้ในการส่งปล่อย  
ไม่ตรงกับชื่อรายการวัตถุดิบที่ได้รับอนุมัติจาก สกท.  
ท่านสามารถศึกษารายละเอียดเพิ่มเติม ได้ที่เว็บไซต์สมาคม  
[www.ic.or.th](http://www.ic.or.th) หรือสอบถามข้อมูลเพิ่มเติม ได้ที่หน่วยงาน  
CSU : Customer Support Unit โทร. 02 666 9449 กด 1  
หรือส่งคำทามาได้ทางอีเมล [csu@ic.or.th](mailto:csu@ic.or.th)



# วิธีการขอเปิดดำเนินการ

สำหรับกิจการที่ได้รับการส่งเสริมการลงทุน

วันศุกร์ที่ 19 พฤศจิกายน 2564

เวลา 09.00-12.00 น.

สอบถามรายละเอียดเพิ่มเติม ได้ที่

icn 8 ☎ โทรศัพท 0 2666 9449 กด 5 (คุณวิลาสินี)

JOIN A TRAINING  
ON ZOOM

เริ่มเข้าระบบ 8.30 น.



วิทยากร

คุณประวิทย์ นามรมย์

นักวิชาการส่งเสริมการลงทุน ระดับปฏิบัติการ  
สำนักงานคณะกรรมการส่งเสริมการลงทุน





# รู้สู้ภัย โควิด COVID-19

## ด้วยเทคโนโลยีการแพทย์ (3)

จำลักษณ์ ชูवालแก้ว  
email: chamluck@gmail.com



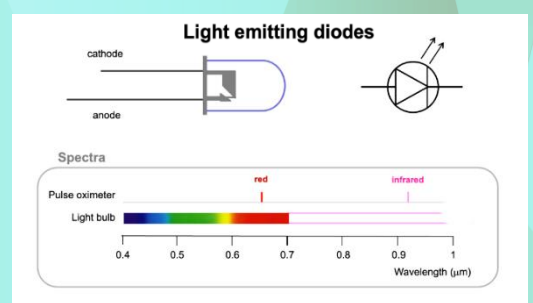
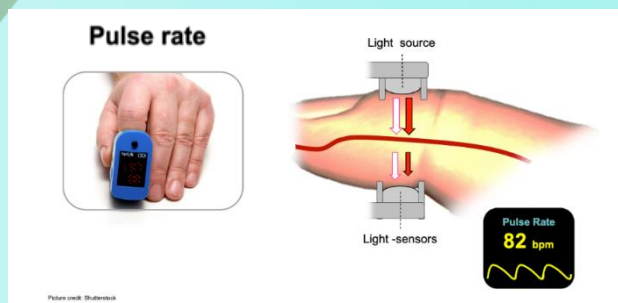
### Fingertip Pulse Oximeter

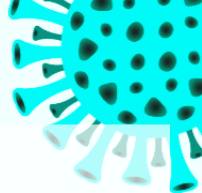
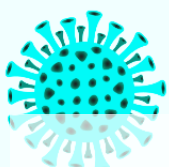
เครื่องวัดออกซิเจนในเลือดแบบพัลส์ใช้แสงสีแดงและอินฟราเรดเพื่อตรวจสอบอัตราชีพจรและการเติมออกซิเจนในเลือดของผู้ป่วย ร่างกายกระจายและดูดซับความยาวคลื่นที่มองเห็นและใกล้อินฟราเรดอย่างมีนัยสำคัญ เพื่อให้มีสัญญาณที่วัดได้บางส่วนจากร่างกายจะต้องใช้ Pulse oximeter ที่ประกอบด้วยไดโอดเปล่งแสง (LED) ติดตั้งเซ็นเซอร์วัดแสงตรงข้ามในคลิปที่ติดบนนิ้วหรือใบหูส่วนล่าง เมื่อแสงที่เกิดจาก LED เดินทางผ่านร่างกาย แสงจะถูกดูดกลืนโดยปริมาณที่ขึ้นอยู่กับความยาวคลื่นและจำนวนอะตอมออกซิเจนโดยเฉลี่ยที่ติดอยู่กับโมเลกุลของเฮโมโกลบินแต่ละโมเลกุล ปริมาณที่ดูดซับยังผันผวนเมื่อหลอดเลือดแดงขยายตัวและหดตัวเพื่อตอบสนองต่อการเต้นของหัวใจแต่ละครั้ง ทำให้เครื่องวัดความอึดตัวของออกซิเจนในเลือดสามารถวัดอัตราชีพจรและความอึดตัวของออกซิเจนในเลือดจากสัญญาณที่ส่งได้พร้อมกัน

#### ➤ อัตราสัญญาณพัลส์

เครื่องวัดออกซิเจนแบบพัลส์เป็นอุปกรณ์ที่ประกอบด้วยแหล่งกำเนิดแสงที่ติดตั้งตรงข้ามกับเซ็นเซอร์ในคลิปที่ติดได้ เช่น นิ้ว อัตราสัญญาณพัลส์เป็นจังหวะต่อนาที (bpm) สามารถคำนวณได้โดยกำหนดเวลาที่สัญญาณจะผันผวน ความผันแปรของสัญญาณที่ส่งเมื่อหลอดเลือดแดงขยายตัวและหดตัว

จากความรู้ทางฟิสิกส์ แสงเป็นคลื่นแม่เหล็กไฟฟ้า มีความถี่หรือความยาวคลื่นในแต่ละช่วงต่างๆ กัน เรียกว่า สเปกตรัมคลื่นแม่เหล็กไฟฟ้า (Electromagnetic Spectrum) ทั้งแสงที่เรามองเห็นได้และรังสีที่อยู่ในช่วงความยาวคลื่นอื่น เช่น คลื่นวิทยุ รังสีอินฟราเรด รังสีอัลตราไวโอเล็ต รังสีเอกซ์ เป็นต้น นักวิทยาศาสตร์ทราบว่าฮีโมโกลบิน (Hemoglobin) ในเลือดคือโมเลกุลของโปรตีนในเม็ดเลือดแดงที่มีหน้าที่นำออกซิเจนจากปอดไปสู่เนื้อเยื่อต่างๆ ของร่างกาย โดยออกซิฮีโมโกลบิน (Oxyhemoglobin) คือฮีโมโกลบินที่จับกับออกซิเจนที่ส่งจากปอดไปยังเนื้อเยื่อ และดีออกซิฮีโมโกลบิน (Deoxyhemoglobin) คือฮีโมโกลบินที่ไม่ได้จับกับออกซิเจน โดยออกซิฮีโมโกลบินและดีออกซิฮีโมโกลบินจะถูกกลืนแสงสีแดงและแสงอินฟราเรดที่มีความยาวคลื่นต่างกัน ออกซิฮีโมโกลบินจะถูกกลืนแสงอินฟราเรดมากกว่าแสงสีแดง ในขณะที่ดีออกซิฮีโมโกลบินจะถูกกลืนแสงสีแดงมากกว่า โดยเครื่องวัดออกซิเจนในเลือดที่ใช้หิ้วที่ปลายนิ้วเพราะมีเลือดไหลเวียนมาก เครื่องที่ด้านหนึ่งจะมีแหล่งกำเนิดแสงสองแหล่งคือแสงสีแดงและแสงอินฟราเรด แสงทั้งสองชนิดจะเคลื่อนผ่านเนื้อเยื่อ โดยฮีโมโกลบินมีการดูดกลืนแสงบางส่วนและผ่านไปยังตัวตรวจจับที่อยู่อีกด้านหนึ่งของเครื่อง อัตราส่วนการดูดกลืนความยาวคลื่นของทั้งสองชนิดคือแสงสีแดงที่มีความยาวคลื่น 660 nm และแสงอินฟราเรดที่มีความยาวคลื่น 940 nm จะถูกคำนวณเพื่อนำไปหาค่าความอึดตัวของออกซิเจนในเลือด (SpO2 มาจาก peripheral oxygen saturation) ได้

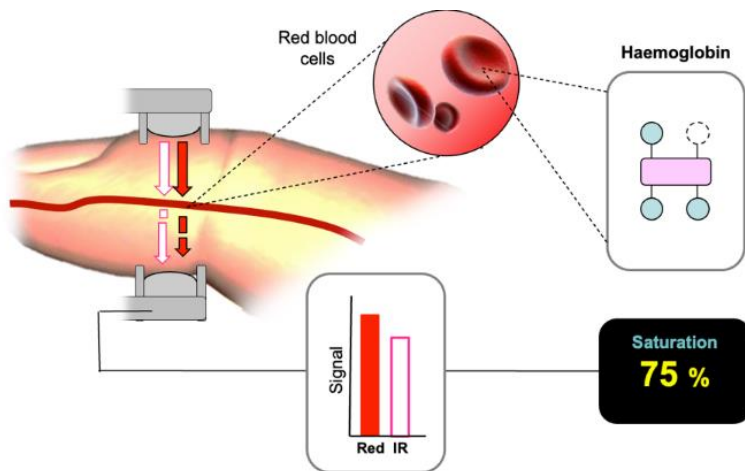




## ➤ ความอิ่มตัวของออกซิเจนในเลือด

ปรกติแล้วค่าความอิ่มตัวของออกซิเจนในเลือดของคนเราจะมีค่าอยู่ที่ร้อยละ 95-100 โดยถ้าต่ำกว่าร้อยละ 90 ทางการแพทย์จะจัดว่าเป็นเลือดมีออกซิเจนน้อย (Hypoxemia) อ้างอิงข้อมูลจากองค์การอนามัยโลกในเอกสาร Interim Guidance for Member States - On the Use of Pulse Oximetry in Monitoring Covid-19 Patients Under HomeBased Isolation and Care กล่าวไว้ว่า ค่าความอิ่มตัวของออกซิเจนในเลือดมากกว่าหรือเท่ากับร้อยละ 94 และไม่มีอาการอื่นๆ เช่น เจ็บหน้าอก การหายใจลำบาก (Dyspnea) ให้คอยตรวจดูระดับออกซิเจนต่อไป ค่าความอิ่มตัวของออกซิเจนในเลือดน้อยกว่าหรือเท่ากับร้อยละ 94 ผู้ป่วยจำเป็นที่จะต้องนำเข้ารับการรักษาในโรงพยาบาลเพื่อเฝ้าติดตามดูอาการและการรักษาอื่นๆ ต่อไป ค่าความอิ่มตัวของออกซิเจนในเลือดน้อยกว่าหรือเท่ากับร้อยละ 90 ผู้ป่วยจำเป็นจะต้องรีบถูกนำตัวสู่การแพทย์ฉุกเฉินเพื่อรักษาโดยเร็ว

## Blood oxygen saturation



Picture credit: Shutterstock

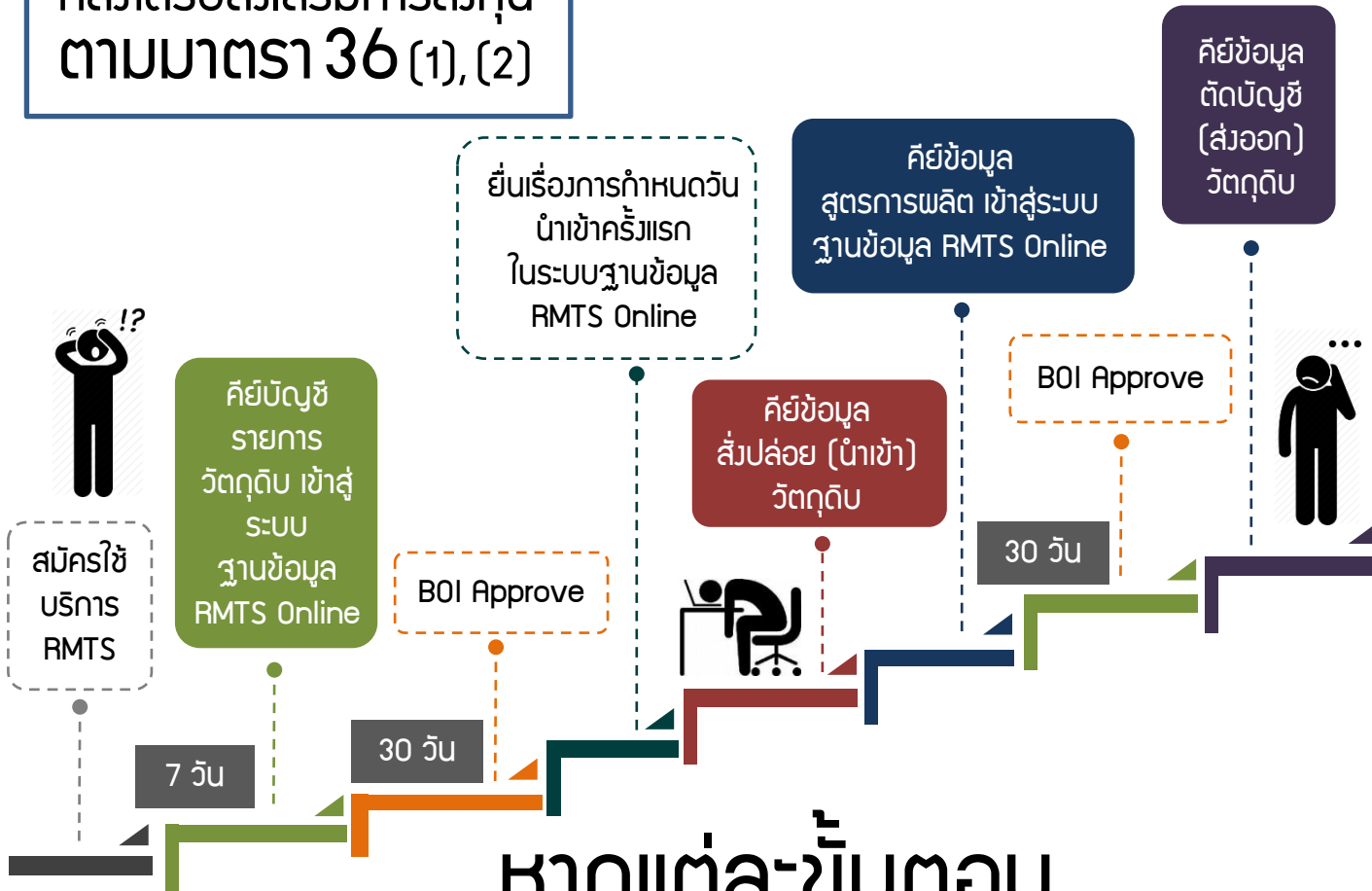
ยังมีเทคนิค วิธีการ และเทคโนโลยีทางการแพทย์อีกมาก ที่นำความรู้ทางวิทยาศาสตร์ เช่น ฟิสิกส์ เคมี ชีววิทยา มาปรับใช้ในการพัฒนาทางการแพทย์ ทั้งการนำมาสร้างเป็นเครื่องมือและอุปกรณ์ทางการแพทย์ อาทิ Ultrasound, X-ray, CT Scan, MRI การผลิตยาและวัคซีน โดยนำมาผสมผสานกับการศึกษาแนวใหม่ในระดับโมเลกุลขนาดเล็ก และความรู้ด้านการถอดรหัสพันธุกรรม เพื่อให้เกิดนวัตกรรมทางการแพทย์ที่สอดรับกับการเปลี่ยนแปลงของโลกในปัจจุบัน



### แหล่งข้อมูลอ้างอิง

- พญ.รมย์น ศักดิ์ทองจีน ศูนย์โรคติดต่อ โรงพยาบาลสินแพทย์ รามอินทรา “วัคซีนโควิด 19 มีที่ชนิด อะซิบัง”
- ณัฐพา ไซติศรีศุภรัตน์ และ ดร.ชญาดา ไซติศรีศุภรัตน์ “โควิด-19 และหลักการทำงานของเครื่องวัดออกซิเจนในเลือดที่ปลายนิ้ว (Fingertip Pulse Oximeter)”
- เว็บไซต์ ฟิสิกส์ทางการแพทย์ โดย Institute of Physics (IOP) <https://spark.iop.org/collections/teaching-medical-physics>
- World Health Organization (WHO) [Internet] [Cited 2021 February 28] Status of COVID-19 Vaccines within WHO EUL/PQ evaluation process. Available from: [https://extranet.who.int/pqweb/sites/default/files/documents/Status\\_COVID\\_VAX\\_01March2021.pdf](https://extranet.who.int/pqweb/sites/default/files/documents/Status_COVID_VAX_01March2021.pdf)
- World Health Organization (WHO) [Internet] [Cited 2021 March 3] COVID-19 - Landscape of novel coronavirus candidate vaccine development worldwide. Available from: <https://www.who.int/publications/m/item/draft-landscape-of-covid-19-candidate-vaccines>
- World Health Organization (WHO) [Internet] [Cited 2021 March 3] ROADMAP FOR PRIORITIZING POPULATION GROUPS FOR VACCINES AGAINST COVID-19. Update 27 September 2020. Available from [https://www.who.int/immunization/sage/meetings/2020/october/Session03\\_Roadmap\\_Prioritization\\_Covid-19\\_vaccine.pdf](https://www.who.int/immunization/sage/meetings/2020/october/Session03_Roadmap_Prioritization_Covid-19_vaccine.pdf)
- Package leaflet. Information for the recipient COVID-19 Vaccine AstraZeneca solution for injection. Update December 2020
- Centers for Disease Control and Prevention (CDC) [Internet] [Cited 2021 March 1] COVID-19 Vaccine: Helps protect you from getting COVID-19. Available from: <https://www.cdc.gov/coronavirus/2019-ncov/vaccines/index.html>
- Centers for Disease Control and Prevention (CDC) [Internet] [Cited 2021 March 1] Understanding How COVID-19 Vaccines Work Updated Jan. 13, 2021. Available from: <https://www.cdc.gov/coronavirus/2019-ncov/vaccines/different-vaccines/how-they-work.html>
- กรมควบคุมโรค กระทรวงสาธารณสุข [internet] [Cited 2021 February 20] โรคติดต่อไวรัสโคโรนา 2019 (COVID-19) Available from: [https://ddc.moph.go.th/viralpneumonia/faq\\_more.php](https://ddc.moph.go.th/viralpneumonia/faq_more.php)
- กรมควบคุมโรค กระทรวงสาธารณสุข. แนวทางการให้วัคซีนโควิด 19 ในสถานการณ์การระบาดปี 64 ของประเทศไทย. กุมภาพันธ์ 2564

# วิธีดำเนินการ หลังได้รับส่งเสริมการลงทุน ตามมาตรา 36 (1), (2)



## หากแต่ละขั้นตอน ทำให้คุณ สับสน



ติดต่อ...



# IC COUNTER SERVICE

บริการคีย์ข้อมูล  
งานสิทธิและประโยชน์  
ด้านวัตถุประสงค์  
ด้วยทีมงานมืออาชีพ



0 2666 9449 กด 6 (คุณสุกัญญา)

e-mail : counterservice@ic.or.th

JOIN A  
TRAINING  
ON



## เจาะลึก กฎหมายศุลกากร กฎหมายพิกัดอัตราศุลกากร ความผิดและการดำเนินคดีศุลกากร



<<สมาคมสโมสรนักลงทุนจัดสัมมนาออนไลน์ เรื่อง “เจาะลึกกฎหมายศุลกากร กฎหมายพิกัดอัตราศุลกากร ความผิดและการดำเนินคดีศุลกากร” ผ่านโปรแกรม Zoom ที่สามารถรองรับการฝึกอบรมและสัมมนาในยุค New Normal โดยจัดขึ้นเมื่อวันที่ 14 ตุลาคม 2564

**ส่วนงานในกรณีศึกษา**

ประเภท	มูลค่า	อัตรา	รวม
สินค้า	334,430.00		
ค่าขนส่ง	0.00		
ค่าประกันภัย	0.00		
ค่าเช่าตู้	127,440.00		
ค่าขนถ่าย	0.00		
ค่าบรรจุ	0.00		
ค่าบรรจุ	956,880.00		
<b>รวม</b>	<b>1,418,750.00</b>		

**การจำแนกสินค้าและแบ่งรางวัลตามเกณฑ์ 255**

ฐานภาษีมูลค่า	มูลค่า	สินบน	รางวัล	ไม่เกิน
สินค้าประเภทศุลกากร	242	20%	20%	ไม่เกิน 5 ส่วนเท่า
ผลิตภัณฑ์อื่น	244	20%	20%	ไม่เกิน 5 ส่วนเท่า
สินค้าประเภทศุลกากร	242	20%	20%	ไม่เกิน 5 ส่วนเท่า
สินค้าประเภทศุลกากร	243	-	20%	ไม่เกิน 5 ส่วนเท่า
สินค้าประเภทศุลกากร	244	-	20%	ไม่เกิน 5 ส่วนเท่า
ค่าขนส่ง	202	-	10%	ไม่เกิน 5 ส่วนเท่า

**พิกัดอัตราศุลกากร พ.ศ. 2560**

**พิกัดอัตราศุลกากร พ.ศ. 2560**

**การตรวจค้นของเข้า**

เครื่องมือที่ใช้ในการตรวจปล่อยสินค้า

- DOCUMENT REVIEW
- Physical Examination
- X-Ray

การสัมมนาครั้งนี้ได้รับเกียรติจาก **คุณวิชัย มากวัฒน์สุข** ที่ปรึกษาด้านกฎหมาย และสิทธิประโยชน์ด้านศุลกากร เป็นวิทยากรบรรยาย โดยมีหัวข้อสำคัญ อาทิ เจาะลึกพระราชบัญญัติศุลกากร พ.ศ. 2560 เจาะลึกพระราชกำหนดพิกัดอัตราศุลกากร พ.ศ.2530 ความผิดทางศุลกากรที่เกี่ยวข้องกับการนำเข้า-ส่งออก ขั้นตอนการดำเนินคดีศุลกากร หลักเกณฑ์การทำความตกลงระงับคดีทางศุลกากร และการจ่ายเงินสินบน รางวัลตลอดจนผู้เข้าร่วมอบรมได้ร่วมซักถามประเด็นปัญหาที่เป็นข้อสงสัย โดยวิทยากรได้โต้ตอบกับผู้เข้าร่วมอบรมเสมือนอบรมในห้องสัมมนา เพื่อนำข้อมูลที่ได้รับไปใช้ในการดำเนินงานได้อย่างมีประสิทธิภาพยิ่งขึ้น

# IC Activities

JOIN A TRAINING ON 

## All Executives Need to Know about BOI (Japanese Version)



<<สมาคมสโมสรนักลงทุนจัดสัมมนาออนไลน์ เรื่อง “All Executives Need to Know about BOI (Japanese Version)” ผ่านโปรแกรม Zoom Webinar ที่สามารถรองรับการฝึกอบรมและสัมมนาในยุค New Normal โดยจัดขึ้นเมื่อวันที่ 15 ตุลาคม 2564 โดยมีผู้เข้าร่วมสัมมนาชาวญี่ปุ่นกว่า 107 ราย

**BOIの恩典**

税制上の恩典 (Tax Incentives): 延長不可 (Not extendable), 延長可 3回 (1年/回) (Extendable 3 times (1 year/term)), 延長可 (1-2年/回) (Extendable (1-2 years/term)), 延長可 (1年/回) (Extendable (1 year/term)).

税制以外の恩典 (Non-tax Incentives): 無期限 (Indefinite), 50%減額 (50% reduction), 免除 (Waiver), 輸出向け商品に係る材料に課税 (Tax on materials for export-oriented goods), 労働者に課税 (Tax on labor), 土地の所有権の取得 (Acquisition of land ownership).

**負債：登録資本金の比率 (D/E)**

拡張プロジェクトの場合 (In the case of expansion projects):

$$D/E = \frac{\text{負債 (決算書引用)} + \text{追加借入金}}{\text{純資産 (決算書引用)} + \text{追加登録資本金 (審判利益の使用)}}$$

拡張プロジェクトのみ計算 (Calculate only for expansion projects): D/E が 3:1 以上またはマイナスになる場合 (When D/E is 3:1 or higher or becomes negative), 拡張プロジェクトのみの D/E を計算する (Calculate D/E only for expansion projects).

**内容変更審査時間**

変更内容 (使用するフォーム)	時間
登録資本金の変更 (F PA PC 09)	5 営業日以内
株主の出資比率の変更 (F PA PC 02)	
工場土地の変更 (F PA PC 03)	
営業時間増加による生産能力・キャパの変更 (F PA PC 15)	
その他の内容変更 (F PA PC 01)	30 営業日以内

**8段階のBOI奨励申請**

1. BOIオンライン申請 (BOI Online Application)
2. 奨励申請書提出 (Submission of Incentive Application Form)
3. プロジェクトインタビュー (Project Interview)
4. プロジェクト審査 (Project Review)

**外国人の持ち株基準**

- 1999年外国人専業法のリストに示される業種におけるプロジェクトは、タイ国籍者が登録資本金の1%以上の株式を保有しなければならない (For projects in industries listed in the 1999 Foreign Business Act, Thai citizens must own at least 1% of the registered capital).
- 1999年外国人専業法のリストおよびリスト3に示される業種におけるプロジェクトは、外国人が過半数または全数の株式を保有することを要する (For projects in industries listed in the 1999 Foreign Business Act and List 3, majority or full ownership by foreigners is required).

**BOI奨励取得の利点**

BOIの恩典: 増収・節税効果 (Increase Revenue & Tax Savings), 輸入税の免除 (Waiver of Import Tax).

BOIの報酬: 法人所得税の免除 (Waiver of Corporate Income Tax).

利点: Expand Business, Increase Bonus, Develop New Product, Low Cost, Save Tax, High Profit.

การสัมมนาครั้งนี้ได้รับเกียรติจาก คุณชินทร์ ชาวจันทร์ รองเลขาธิการคณะกรรมการส่งเสริมการลงทุน เป็นประธานกล่าวเปิดงานสัมมนา โดยมี คุณอรทัย พิทยธนากุล นักวิชาการส่งเสริมการลงทุนชำนาญการ สำนักงานคณะกรรมการส่งเสริมการลงทุน เป็นวิทยากรบรรยายเป็นภาษาญี่ปุ่น โดยมีหัวข้อสำคัญ อาทิ Before Obtaining a BOI Promotion Approval, Current investment incentives policies, Tax incentives & non-tax incentives, How to get BOI promotion, After Obtaining a BOI Promotion Approval, Promotion certificate, Applying for project's details amendment and Concept of using incentives ตลอดจน ผู้เข้าร่วมสัมมนา ซึ่งเป็นชาวญี่ปุ่น ได้ร่วมซักถามประเด็นปัญหาที่เป็นข้อสงสัย โดยวิทยากรได้โต้ตอบกับผู้เข้าร่วมอบรมเสมือนอบรมในห้องสัมมนา เพื่อนำข้อมูลที่ได้รับไปใช้ในการดำเนินงานได้อย่างมีประสิทธิภาพยิ่งขึ้น

JOIN A TRAINING ON 



## วิธีปฏิบัติเกี่ยวกับส่วนสูญเสียวัตถุดิบ สำหรับกิจการที่ได้รับการส่งเสริมการลงทุน

<<สมาคมสโสมนักลงทุนจัดสัมมนาออนไลน์ เรื่อง “วิธีปฏิบัติเกี่ยวกับส่วนสูญเสียวัตถุดิบสำหรับกิจการที่ได้รับการส่งเสริมการลงทุน” ผ่านโปรแกรม Zoom ที่สามารถรองรับการฝึกอบรมและสัมมนาในยุค New Normal โดยจัดขึ้นเมื่อวันที่ 19 ตุลาคม 2564

### ส่วนสูญเสียในสูตร

**การส่งออกส่วนสูญเสียในสูตร**

- ขออนุญาตส่งออกส่วนสูญเสียในสูตรออกไปต่างประเทศ
- ส่งออกส่วนสูญเสียในสูตรไปยังประเทศ

**การชำระหนี้ส่วนสูญเสียในสูตร (กรณีเกินจากบัญชีราคาเฉลี่ย)**

- ขออนุมัติชำระหนี้ส่วนสูญเสียในสูตร
- ชำระหนี้ตามสภาพหนี้

\*\*ปริมาณส่วนสูญเสียในสูตรจากกรณีขอผลิตเกินตามสูตรการผลิตสูงสุดสำหรับส่วนสูญเสียของสูตรการผลิตที่ส่งออกและชำระหนี้ตามบัญชีส่วนสูญเสียของบัญชี

สมาคมสโสมนักลงทุน  
Investor Club Association

### ตัวอย่างการขออนุมัติสูตรการผลิต

1. เมื่อสิ้นฤดูการผลิตแล้วผู้ประกอบการได้จัดพิมพ์: สูตรเป็นเอกสารแสดงรายละเอียด 20 วันก่อนผลิต 2. สูตรเป็นเอกสารแสดงรายละเอียด 15 วันก่อนผลิต 3. สูตรเป็นเอกสารแสดงรายละเอียด 10 วันก่อนผลิต 4. สูตรเป็นเอกสารแสดงรายละเอียด 5 วันก่อนผลิต

ประเภท	รายการ/วัสดุ/ประเภทวัตถุดิบ	หน่วย	สูตรการผลิต			ปริมาณส่วนสูญเสียที่ขออนุมัติ
			ปีงบประมาณ 2564	ปีงบประมาณ 2565	ปีงบประมาณ 2566	
000001	Steel Sheet	C&G	1	2	3	
000002	Steel Bar	SCM	0	0	0	
000003	Copper Sheet	SCM	0	0	0	
000004	Steel Wire	SCM	0	0	0	

### วิธีปฏิบัติสำหรับส่วนสูญเสีย

การโอนสิทธิการตัดบัญชี วัตถุดิบ

บัญชี วัตถุดิบตามระบบ 136

โอนตัดบัญชีส่วนสูญเสีย

1. ได้ส่งออก 2. ผลิตเสร็จ 3. ส่วนสูญเสีย

### ส่วนสูญเสียนอกสูตร

**การทำลายส่วนสูญเสียนอกสูตร**

**ตัวอย่างวิธีการทำลาย บดทำลาย**


คุณอภิญญา / บ.ไทยพูนพิชิตาสตี...

คุณปณรดา / บ.ไทยพูนพิชิตาสตี...

วรกิจเจริญ/เอิร์นเนอส์จีเอส คอจ...

### ประเภทส่วนสูญเสีย

1. **ส่วนสูญเสียในสูตร** คือ ส่วนสูญเสียที่เกิดจากการผลิตและปริมาณที่เกินของสูตรที่มีการผลิตแล้วคิดที่ 1 หน่วย ต่อหน่วยที่รวมอยู่ในสูตรการผลิต
2. **ส่วนสูญเสียนอกสูตร** คือ ส่วนสูญเสียที่ไม่สามารถคาดหมายได้ว่าจะเกิดขึ้นกับผลิตภัณฑ์ใด ๆ ซึ่งในส่วนสูญเสียที่รวมกันไว้ไม่ได้พิจารณาการผลิตหรือที่ผลิตจากกระบวนการผลิต หรือชิ้นส่วนของผลิตภัณฑ์ที่ต่อออกมา หรือผลิตภัณฑ์ที่ไม่ได้คุณภาพและไม่ถูกบันทึกในสูตรการผลิต

การสัมมนาครั้งนี้ได้รับเกียรติจาก คุณนิรินทร ศักดิ์เศรษฐ์ นักวิชาการส่งเสริมการลงทุนชำนาญการ สำนักงานคณะกรรมการส่งเสริมการลงทุน เป็นวิทยากรบรรยาย โดยมีหัวข้อสำคัญ อาทิ ภาพรวมเกี่ยวกับสิทธิประโยชน์ด้านวัตถุดิบและวัสดุจำเป็นสำหรับกิจการที่ได้รับการส่งเสริม เจ็อนโซและวิธีปฏิบัติสำหรับส่วนสูญเสียของวัตถุดิบ ม.36(1) ตามประกาศสำนักงานที่ ป.5/2543 เจ็อนโซและวิธีปฏิบัติสำหรับส่วนสูญเสียของวัตถุดิบ ม.30 ตามประกาศที่ ป.4/2543 การส่งออก จำหน่าย และตัดบัญชีส่วนสูญเสียวัตถุดิบ หลักฐานและเอกสารที่ใช้ในการส่งออก จำหน่าย และตัดบัญชีส่วนสูญเสียของวัตถุดิบ วิธีปฏิบัติตรวจสอบส่วนสูญเสียของวัตถุดิบ ตลอดจนผู้เข้าร่วมสัมมนาได้ร่วมซักถามประเด็นปัญหาที่เป็นข้อสงสัย โดยวิทยากรได้โต้ตอบกับผู้เข้าร่วมอบรมเสมือนอบรมในห้องสัมมนา เพื่อนำข้อมูลที่ได้รับไปใช้ในการดำเนินงานได้อย่างมีประสิทธิภาพยิ่งขึ้น 

## สมาคมสโมสรนักลงทุน สนับสนุนกิจกรรมเพื่อสังคม โครงการ THAI KIT SPACER พลาสติกเพื่อชีวิต ต่อลมหายใจเพื่อผู้ป่วยโรคหืดในวิกฤต COVID-19



<<เมื่อวันที่ 23 กันยายน 2564 สมาคมสโมสรนักลงทุนได้ร่วมสนับสนุนกิจกรรมเพื่อสังคมโครงการ THAI KIT SPACER โดยร่วมกับ กลุ่มบริษัท ดาว ประเทศไทย, บริษัท แอมเซล จำกัด และผู้สนับสนุนอีกจำนวนหนึ่ง ในการจัดหาชุดอุปกรณ์ช่วยพ่นยา (Thai Kit Spacer) จำนวน 2,130 ชุด เป็นมูลค่า 426,000 บาท เพื่อมอบแก่โรงพยาบาลธรรมศาสตร์เฉลิมพระเกียรติ ในการส่งมอบต่อให้กับผู้ป่วยโรคหืดที่มีความจำเป็นต้องใช้ยาพ่นให้เกิดประสิทธิภาพที่สูงที่สุดและลดการสูญเสียยาไปให้เหลือน้อยที่สุด อีกทั้งช่วยให้ผู้ป่วยสามารถลดการเดินทาง ลดการเข้าใกล้สถานที่แออัด และลดโอกาสสัมผัสเชื้อโรคในช่วงวิกฤต Covid-19 ลงได้

กิจกรรมนี้จัดโดย อุตสาหกรรมพัฒนามูลนิธิ สถาบันพลาสติก ร่วมกับศูนย์ความเป็นเลิศด้านโรคภูมิแพ้ โรคหืดและระบบทางเดินหายใจ โรงพยาบาลธรรมศาสตร์เฉลิมพระเกียรติ ซึ่งเป็นสถานที่จัดกิจกรรมส่งมอบครั้งนี้ โดยมีผู้สนับสนุนหลักทั้ง 5 หน่วยงานเข้าร่วม ประกอบด้วย **คุณชุตาทกรณ์ ลัมพสาร: อุปนายกสมาคมสโมสรนักลงทุน**, คุณกรณีย์ กองอมรภิญโญ ผู้อำนวยการฝ่ายองค์กรสัมพันธ์ กลุ่มบริษัท ดาว ประเทศไทย จำกัด, คุณวีระ ขวัญเลิศจิตรต์ ผู้อำนวยการสถาบันพลาสติก พร้อมผู้แทนจาก บริษัท แอมเซล จำกัด และ ศ.ดร.พญ.อรพรรณ โพชนุกูล ผู้อำนวยการศูนย์ความเป็นเลิศด้านโรคภูมิแพ้โรคหืด และระบบหายใจ โรงพยาบาลธรรมศาสตร์เฉลิมพระเกียรติ ชุดอุปกรณ์ช่วยพ่นยาดังกล่าวจะถูกจัดส่งไปยังผู้ป่วยตามโรงพยาบาลต่างๆ กว่า 100 แห่งทั่วประเทศที่ได้ลงทะเบียนแสดงความประสงค์มายังศูนย์ความเป็นเลิศฯ

ซึ่งชุดอุปกรณ์พ่นยา Thai Kit Spacer เป็นนวัตกรรมหนึ่งที่ถูกพัฒนาขึ้นเพื่อทดแทนการนำเข้าจากต่างประเทศและลดภาระค่าใช้จ่ายในการรักษาของผู้ป่วยโรคหืดที่มีการนำเข้านั้นเดิมจะมีมูลค่าชุดละ 1,400 บาท แต่ด้วยความคิดริเริ่มของ ศ.ดร.พญ.อรพรรณ โพชนุกูล ผู้อำนวยการศูนย์ความเป็นเลิศด้านโรคภูมิแพ้ โรคหืดและระบบทางเดินหายใจ ร่วมกับความเชี่ยวชาญของสถาบันพลาสติก ได้ทำการพัฒนาชุดอุปกรณ์ที่สามารถใช้งานได้มีประสิทธิภาพ พร้อมต้นทุนที่ต่ำกว่าเดิมหลายเท่าตัวขึ้นมาสำเร็จทำให้ผู้ป่วยและโรงพยาบาลเข้าถึงชุดอุปกรณ์ได้ง่ายยิ่งขึ้น โดยสามารถสั่งซื้ออุปกรณ์ได้จาก บริษัท เวลเทค เอ.ดี.เทค จำกัด



# ข้อควรรู้

## ก่อนเปิดดำเนินการ ตามเงื่อนไขบีไอไอ

Member  
Zone

มยุรีย์ งามวณิช  
mayureen@ic.or.th

ผู้ประกอบการที่ได้รับส่งเสริมการลงทุนจากสำนักงานคณะกรรมการส่งเสริมการลงทุน หรือ บีไอไอ หลายบริษัทคงพบเจอกับปัญหาสำคัญที่ว่า “จะเปิดดำเนินการต้องปฏิบัติตามอย่างไร ต้องใช้เอกสารอะไรบ้าง ควรต้องรู้และเข้าใจเกี่ยวกับขั้นตอนใดบ้าง จึงจะสามารถเปิดดำเนินการได้ถูกต้อง และไม่ผิดเงื่อนไขอันจะสร้างความเสียหายต่อบริษัท”

สิ่งสำคัญมากก่อนที่ผู้ได้รับการส่งเสริมการลงทุนจะยื่นขออนุญาตเปิดดำเนินการกับทางบีไอไอ บริษัทควรตรวจสอบเบื้องต้นว่ากิจการที่ได้รับส่งเสริมการลงทุนนั้น ได้ปฏิบัติตามเงื่อนไขของบัตรส่งเสริมการลงทุนครบถ้วนหรือไม่ โดยแต่ละบัตรส่งเสริมจะมีเงื่อนไขของโครงการที่ไม่เหมือนกัน แต่สามารถสรุปเงื่อนไขหลักๆ ดังนี้

- เงื่อนไขในการนำเข้าเครื่องจักรที่ใช้ในโครงการที่ได้รับการส่งเสริมการลงทุน
- กุณจตตะเบียน สัดส่วนการถือหุ้น
- ชนิดผลิตภัณฑ์/บริการและกำลังผลิต
- กรรมวิธีการผลิต/บริการ ขนาดการลงทุนขั้นต่ำ
- ที่ตั้งโรงงาน/สถานประกอบการ
- ปริมาณกำลังการผลิตต่อปี
- เงื่อนไขอื่นๆ ที่กำหนดให้ตรวจสอบในชั้นเปิดดำเนินการ

โดยบริษัทอาจดำเนินการผลิตหรือให้บริการ และมีรายได้ก่อนหน้าเปิดดำเนินการไปแล้วก็ได้ ซึ่งหากบริษัทปฏิบัติตามเงื่อนไขแล้ว ก็พร้อมที่จะเปิดดำเนินการได้

แต่ก่อนจะยื่นขอเปิดดำเนินการ ผู้ได้รับส่งเสริมการลงทุนควรต้องรู้และทำความเข้าใจเกี่ยวกับวิธีการใช้สิทธิประโยชน์ตามเงื่อนไขบีไอไอให้ถูกต้อง ซึ่งประกอบด้วย 4 สิทธิประโยชน์สำคัญ ดังนี้

1. สิทธิประโยชน์ด้านวิธีปฏิบัติเกี่ยวกับเครื่องจักรและอุปกรณ์สำหรับกิจการที่ได้รับการส่งเสริมการลงทุน ได้แก่ การใช้สิทธิประโยชน์ด้านเครื่องจักรเกณฑ์การใช้สิทธิประโยชน์ด้านเครื่องจักร การทำบัญชีเครื่องจักรเงื่อนไขที่ต้องดำเนินการ และการขยายเวลานำเข้าเครื่องจักร

2. สิทธิประโยชน์ด้านวิธีปฏิบัติเกี่ยวกับวัตถุดิบและวัสดุจำเป็นสำหรับกิจการที่ได้รับการส่งเสริมการลงทุน ได้แก่ สิทธิประโยชน์การนำเข้าวัตถุดิบและวัสดุจำเป็น การใช้สิทธิประโยชน์ตามมาตรา 36 (1) การปฏิบัติเมื่อสิ้นสุดสิทธิประโยชน์ และข้อควรระวังในการใช้สิทธิประโยชน์

3. สิทธิประโยชน์ด้านวิธีการขอเปิดดำเนินการสำหรับกิจการที่ได้รับการส่งเสริมการลงทุน ได้แก่ การกำหนดเวลาการนำเข้าเครื่องจักรและเปิดดำเนินการตามประกาศที่ ป.1/2548 วิธีปฏิบัติ การตรวจสอบการเปิดดำเนินการ และการกำหนดความหมายรายการเงินลงทุนตามประกาศที่ ป.1/2545




4. สิทธิประโยชน์ด้านการใช้สิทธิและประโยชน์ยกเว้นภาษีเงินได้นิติบุคคลสำหรับกิจการที่ได้รับการส่งเสริมการลงทุน ได้แก่ ประเภทต่างๆ ที่เกี่ยวข้องกับการใช้สิทธิและประโยชน์ การรายงานตามเงื่อนไขของบัตรส่งเสริม ที่ต้องตรวจสอบก่อนใช้สิทธิและประโยชน์ ขั้นตอนการใช้สิทธิและประโยชน์ ข้อพึงระวังในการใช้สิทธิและประโยชน์ทางภาษี ก่อนได้รับอนุญาตเปิดดำเนินการ

แน่นอนว่าสิทธิประโยชน์เหล่านี้มีบทบาทสำคัญมากต่อผู้ได้รับส่งเสริมการลงทุน เพราะในช่วงระยะเวลาที่ยังไม่ได้เปิดดำเนินการนั้น บริษัทสามารถใช้สิทธิประโยชน์ที่ได้รับตามเงื่อนไขที่บันทึกอยู่ในบัตรส่งเสริมการลงทุนของแต่ละกิจการให้เกิดประโยชน์สูงสุด ซึ่งหากผู้ได้รับส่งเสริมการลงทุนมีความรู้ ความเข้าใจและปฏิบัติตามได้อย่างถูกต้องแล้ว จะยังเพิ่มประสิทธิภาพที่บริษัทจะได้รับจากสิทธิประโยชน์เหล่านี้ได้อย่างเต็มเม็ดเต็มหน่วย



สมาคมสโมสรนักลงทุนใส่ใจและให้ความสำคัญกับการดำเนินงานของผู้ได้รับส่งเสริมการลงทุน เพื่อให้สามารถใช้สิทธิประโยชน์ได้อย่างครอบคลุมและเกิดประโยชน์ต่อบริษัทสูงสุด จึงได้จัดกิจกรรมสัมมนาออนไลน์ หลักสูตรต่อเนื่องด้านการใช้สิทธิประโยชน์ตามเงื่อนไขบีไอโอ ในหัวข้อ **“วิธีการใช้สิทธิประโยชน์อย่างไรให้ถูกต้องตามเงื่อนไขก่อนเปิดดำเนินการ สำหรับบริษัทผู้ได้รับการส่งเสริมการลงทุน”** ในวันที่ 23-26 พฤศจิกายน พ.ศ. 2564 เวลา 09.00 - 12.00 น. (เริ่มลงทะเบียน 08.30 น.) (รวม 4 วัน) ออนไลน์ผ่านโปรแกรม Zoom โดยผู้เข้าร่วมอบรมสัมมนาตามเวลาครบ 4 วัน จะได้รับวุฒิบัตรเมื่อจบหลักสูตร

ผู้ได้รับส่งเสริมการลงทุนที่สนใจ สามารถลงทะเบียนออนไลน์เพื่อสำรองที่นั่งได้ที่ <http://icis.ic.or.th> หากต้องการสอบถามข้อมูลเพิ่มเติม กรุณาติดต่อ คุณวิลาสินี แพนกวีคอมรม และบริการนักลงทุน โทรศัพท์ 0 2666 9449 กด 5 หรือ [icis@ic.or.th](mailto:icis@ic.or.th) 

• ที่มา: <https://icis.ic.or.th/i-regist/index.php?r=register&project=9-12-020+-64-001.t.ly/3T0o>  
<https://faq108.co.th/boi/operate/operate.php>

## FAQ108 คำถามกับงานส่งเสริมการลงทุน

[www.faq108.co.th](http://www.faq108.co.th)



รวบรวมข้อมูล เกี่ยวกับงานส่งเสริมการลงทุน และสิทธิประโยชน์ในรูปแบบกระดานสนทนา (Webboard)

ข้อมูลการติดต่องาน BOI และ IC แจกข้อมูล ข่าวสาร และแลกเปลี่ยนความคิดเห็น



# วิธีการใช้สิทธิประโยชน์ อย่างใกล้ชิดถูกต้อง



## ตามเงื่อนไขก่อนเปิดดำเนินการ สำหรับบริษัทผู้ได้รับการส่งเสริมการลงทุน



1. การใช้สิทธิประโยชน์ด้านเครื่องจักร
2. คำจำกัดความ
3. ระยะเวลาดำเนินการ
4. เกณฑ์การใช้สิทธิประโยชน์ด้านเครื่องจักร
5. การทำบัญชีเครื่องจักร
6. เมื่อนโยที่ต้อดำเนินการ
7. การขยายเวลานำเข้าเครื่องจักร

### วิทยากรจากสำนักงานคณะกรรมการส่งเสริมการลงทุน

1. สิทธิประโยชน์การนำเข้าวัตถุดิบและวัสดุจำเป็น
2. คำจำกัดความของวัตถุดิบและวัสดุจำเป็น
3. การใช้สิทธิประโยชน์ตามมาตรา 36 (1)
4. การปฏิบัติเมื่อสิ้นสุดสิทธิประโยชน์
5. ข้อควรระวังในการใช้สิทธิประโยชน์

1. สิทธิและประโยชน์และเมื่อนโยที่เกี่ยวข้องกับการเปิดดำเนินการ
2. ความหมายและวัตถุประสงค์ของการเปิดดำเนินการ
3. การกำหนดเวลาการนำเข้าเครื่องจักรและเปิดดำเนินการตามประกาศที่ ป.1/2548
4. วิธีปฏิบัติการตรวจสอบการเปิดดำเนินการ
5. การกำหนดความหมายรายการเงินลงทุนตามประกาศที่ ป.1/2545

1. สิทธิและประโยชน์ตามบัตรส่งเสริมที่เกี่ยวข้องกับการใช้สิทธิยกเว้นภาษีเงินได้นิติบุคคล
2. ประกาศต่างๆ ที่เกี่ยวข้องกับการใช้สิทธิและประโยชน์
3. การรายงานตามเมื่อนโยขอบัตรส่งเสริม ที่ต้องตรวจสอบก่อนใช้สิทธิและประโยชน์
4. ขั้นตอนการใช้สิทธิและประโยชน์
5. ข้อพึงระวังในการใช้สิทธิและประโยชน์ทางภาษีก่อนได้รับอนุญาตเปิดดำเนินการ

### อัตราค่าอบรม (รวม 4 วัน)

สมาชิก	4,066 บาท
บุคคลทั่วไป	4,601 บาท

#### อัตราข้างต้นรวมภาษีมูลค่าเพิ่ม

อัตราข้างต้นเป็นราคาต่อ 1 ท่าน (ไม่มีค่าเอกสารและค่าอาหาร)  
ค่าใช้จ่ายในการฝึกอบรมสามารถหักลดหย่อนภาษีได้ 200%

### ผู้เข้าสัมมนาต้องเตรียม

1. ผู้เรียนต้องมีโปรแกรม ZOOM และมีพื้นฐานการใช้งานโปรแกรม
2. มีคอมพิวเตอร์หรืออุปกรณ์ที่เชื่อมต่อระบบเครือข่ายอินเทอร์เน็ตและมีอินเทอร์เน็ตที่รองรับการใช้งานได้ดี
3. การเรียนออนไลน์จะดำเนินการผ่านโปรแกรม ZOOM โดยทีมงานจะติดต่อท่าน เพื่อบันทึกหมายสำหรับ Set up ระบบและทดสอบการเชื่อมต่อออนไลน์กับท่าน ล่วงหน้าก่อนการเรียน 1 วัน



### กำหนดการ

เริ่มเข้าระบบเวลา 08..30 น. ของทุกวัน

- วันแรก : 23 พฤศจิกายน 2564 เวลา 09.00-12.00 น.  
วันที่สอง : 24 พฤศจิกายน 2564 เวลา 09.00-12.00 น.  
วันที่สาม : 25 พฤศจิกายน 2564 เวลา 09.00-12.00 น.  
วันที่สี่ : 26 พฤศจิกายน 2564 เวลา 09.00-12.00 น.

จบหลักสูตรรับวุฒิบัตร  
จากสมาคมสโมสรนักลงทุน



สอบถามเพิ่มเติม แผนกฝึกอบรมฯ โทร. 0 2666 9449 กด 5 (คุณวิลาสิณี)

# #Save ตัวเอง



# #Save ความสำเร็จ



ถ้าให้ท่านเลือกฤดูที่ชอบมาเพียงหนึ่ง ท่านจะเลือกฤดูใด?...

ฤดูร้อน แดดแรง อบอ้าว เหงื่อแตกเป็นลิตกรๆ อาบน้ำก็ยังไม่หายร้อน แทบไม่ยอกห่างจากพัดลมและเครื่องปรับอากาศ

ฤดูฝน ผู้คนจะรู้สึกชุ่มฉ่ำเปียกชื้น ต้องพกร่มหรือเสื้อกันฝนตลอดเวลา แต่หลังฝนหยุดตกอากาศจะเย็นสบายน่าเอนกายพักผ่อน

ฤดูหนาว เย็นสบาย มีหมอกให้ได้สัมผัสในยามเช้า บรรยากาศ Slow Life ได้สัมผัสกันหนาวสวยๆ และเป็นฤดูแห่งการท่องเที่ยวของใครหลายๆ คน

จะเห็นได้ว่าในแต่ละปีนั้น ฤดูกาลเปลี่ยนแปลงไปตลอดเวลา ร้อน ฝน หนาวสลับสับเปลี่ยนให้เราได้สัมผัส แต่บางท่านอาจปฏิเสธว่า ไม่นะ ไม่จริง ประเทศไทยมีฤดูเดียวคือ ร้อน กับร้อนหนักมาก แต่เพราะอะไรเราถึงยังอยู่ (ยิ้ม) ได้

หากเปรียบเปรยกับเส้นทางชีวิตของแต่ละคน บางครั้งสุขเหลือล้น บางครั้งตรมเหลือหลาย ซึ่งการที่คนๆ หนึ่งจะประสบความสำเร็จ หรือผ่านด่านอุปสรรคไปได้ นอกจากต้องอาศัยความพยายามแล้ว ต้องมี "วิธีการรับมือกับความเปลี่ยนแปลง" ในแบบของตนเอง

## จะเปลี่ยนแปลงไปรูปแบบไหน? ก็รับได้เสมอ

ความเปลี่ยนแปลงใดที่เกิดขึ้น ล้วนทำให้เกิดประสบการณ์ และแต่ละคนก็มีวิธีจัดการกับความเปลี่ยนแปลงที่แตกต่างกันออกไป เพราะสิ่งเหล่านี้ไม่มีอยู่ในตำรา ไม่มีอยู่ในหนังสือ ประสบการณ์ที่แท้จริงเริ่มขึ้นเมื่อเราลงมือทำ

ยกตัวอย่างเช่น การพลิกวิกฤตให้เป็นโอกาสของหลายๆ ธุรกิจในช่วง COVID-19 การขายสินค้าส่วนใหญ่เปลี่ยนมาเป็นการขายผ่านช่องทางออนไลน์ต่างๆ จนสร้างยอดขายได้เพิ่มขึ้น หรือแม้แต่การเกิดกลุ่มไรเดอร์น้องใหม่ขึ้นมากมาย เพื่อให้เข้าถึงลูกค้าที่ Work from Home ตามวิถีชีวิต New Normal

ดังนั้น การรับมือได้ทันต่อสิ่งที่จึงเป็นสิ่งสำคัญ แต่ควรเริ่มอย่างไร?

เทคนิคการรับมือกับการเปลี่ยนแปลงในเบื้องต้นนั้น ควรเริ่มจาก...



**รับฟังและสังเกตสิ่งรอบตัว** ในการปรับตัว เพื่อตอบสนองกับแต่ละสถานการณ์



**เปิดใจรับสิ่งใหม่** เลิกปิดกั้นและหันมาเปิดกว้าง ให้โอกาสตัวเองได้เรียนรู้สิ่งใหม่



**กล้าเสี่ยง** ทุกการเปลี่ยนแปลงย่อมมีความเสี่ยง ดังนั้นแทนที่จะโฟกัสไปที่ความเสียหายที่อาจเกิดขึ้น เราเบนความสนใจไปที่วิธีรับมือดีกว่า

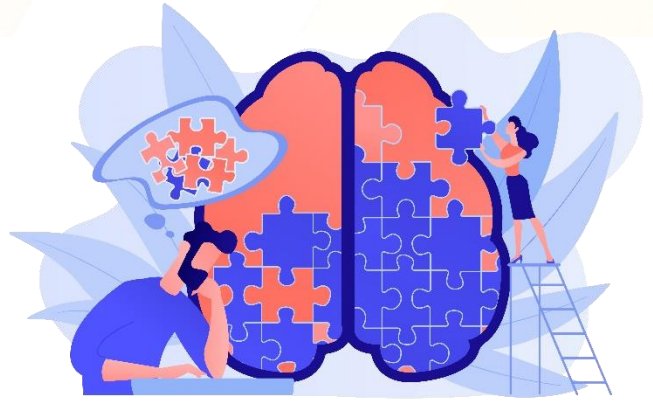


**เรียนรู้ให้เป็นชีวิตจิตใจ** รู้จักตั้งคำถามและสนใจเรื่องราวรอบตัวที่เกิดขึ้น เรียนรู้สิ่งใหม่ๆ ให้เป็นนิสัย ไม่ว่าจะผ่านข่าวสาร เทรนด์ เทคโนโลยี และการพัฒนาตัวเอง รวมทั้งเรียนรู้จากความผิดพลาด และผ่านการพูดคุยกับผู้อื่น



มี Self-Control ซึ่งทักษะการปรับตัวนั้น เกี่ยวข้องกับการทักษะอื่นๆ หากเราต้องพบเจออุปสรรคที่ไม่คาดฝัน การมีสติและรู้จักควบคุมอารมณ์ ช่วยให้เราไม่จมอยู่กับอุปสรรค และมุ่งหน้าหาวิธีแก้ปัญหาแทน

เมื่อเราสามารถรับมือกับการเปลี่ยนแปลง ในแต่ละครั้งได้แล้ว จะกลายเป็นประสบการณ์ และหากต้องเผชิญปัญหาอีกครั้งก็จะพยายามค้นคว้าหาคำตอบในการแก้ปัญหาโดยใช้ประสบการณ์ตรงของตนเองที่เคยพบเจอมา จนเกิดการคิดอย่างถี่ถ้วนและมีเหตุผลมากขึ้น ซึ่งเรียกว่า การคิดเชิงวิจารณ์ (Critical Thinking)



ประโยชน์ของการคิดเชิงวิจารณ์ญาณ คือ

- เชื่อมโยงตรรกะและข้อเท็จจริงต่างๆ ได้อย่างมีเหตุผล
- หาจุดบกพร่องและข้อเสียในเหตุผลต่างๆ
- เข้าใจและสามารถหาเหตุผลให้กับความเชื่อของตัวเองได้
- วิเคราะห์ข้อโต้แย้ง และแก้ไขปัญหาที่เกิดขึ้นอย่างเป็นระบบ

ดังนั้น การได้เรียนรู้จากเรื่องราวของตนเอง รับมือให้เป็น ด้วย Critical Thinking ย่อมสามารถทำให้เราผ่านไปได้อย่างมีความสุขในทุกฤดูกาล

มา #save ตัวเองและความสำเร็จไปพร้อมกัน



**CRITICAL THINKING**

ภาพจาก: <https://stock.adobe.com/th/search?k=critical%20thinking>

# สมัคร หลักสูตรฟังกอบรม ผ่านระบบ **ออนไลน์**

เพียงคลิก [http:// icis.ic.or.th](http://icis.ic.or.th)

- ✓ หลักสูตรบีไอไอ
- ✓ หลักสูตรการใช้งานระบบ IC
- ✓ หลักสูตรด้านบุคลากร
- ✓ หลักสูตรการบริหารจัดการ



 สมาคมสโมสรนักลงทุน  
Investor Club Association

สอบถามรายละเอียดเพิ่มเติม แผนกฟังกอบรมและบริการนักลงทุน

โทรศัพท์ 0 2666 9449 กด 5

# การเพิ่มชนิดผลิตภัณฑ์โดยใช้เครื่องจักรเดิม

Q : ขอสอบถามเกี่ยวกับการเพิ่มชนิดผลิตภัณฑ์ หากบริษัทต้องการเพิ่มผลิตภัณฑ์ใหม่ในบัตรส่งเสริมเดิม จะมีแนวทางในการพิจารณา ด้านใดบ้างที่เป็นเงื่อนไขว่าจะสามารถทำได้หรือไม่ได้ (ทั้งนี้ บริษัทยังไม่ได้เปิดดำเนินการ)

A : การเพิ่มชนิดผลิตภัณฑ์โดยใช้เครื่องจักรเดิม สามารถดำเนินการดังนี้

1. หากต้องมีการลงทุนเพิ่ม จะใช้แนวทางพิจารณาตาม ประกาศ สกท. ที่ ป.3/2547 สรุปโดยย่อ คือ
  - 1.1 หากการยื่นเป็นคำขอรับการส่งเสริมใหม่ กับการยื่นแก้ไขโครงการ จะได้รับสิทธิประโยชน์แตกต่างกัน จะลงทุนเพิ่มได้ไม่เกิน 30% ของมูลค่าเครื่องจักรของโครงการเดิม
  - 1.2 แต่หากสิทธิประโยชน์ไม่แตกต่างกัน บริษัทสามารถจะเพิ่มชนิดผลิตภัณฑ์ใหม่ โดยจะลงทุนเพิ่มเติมเท่าใดก็ได้โดยทั้ง 1.1 และ 1.2 จะต้องเป็นกรณีที่ยังไม่ได้เปิดดำเนินการ และยังไม่ครบกำหนดเปิดดำเนินการ เท่านั้น
2. หากไม่ต้องการการลงทุนเพิ่ม ทาง BOI ไม่มีประกาศกำหนดแนวทางพิจารณา แต่จะขึ้นอยู่กับแนวทางของ BOI ณ ขณะนั้นๆ เช่น
  - 2.1 ต้องลดกำลังผลิตของผลิตภัณฑ์เดิม เพื่อทอนไปเป็นกำลังผลิตของผลิตภัณฑ์ใหม่ ตามสัดส่วนที่สามารถพิสูจน์ยืนยันได้
  - 2.2 กรณีผลิตภัณฑ์ใหม่ เป็นคนละประเภทกิจการกับกิจการที่มีอยู่เดิม จะแก้ไขขนาดการลงทุนขั้นต่ำเพิ่มขึ้นตามหลักเกณฑ์อนุมัติให้การส่งเสริมการลงทุน เช่น จาก 1 ล้านบาท เป็น 2 ล้านบาท
  - 2.3 หากสิทธิประโยชน์ตามประเภทกิจการของผลิตภัณฑ์ใหม่ แตกต่างจากประเภทกิจการของผลิตภัณฑ์เดิม จะปรับเปลี่ยนสิทธิประโยชน์ของผลิตภัณฑ์ใหม่ให้เป็นตามหลักเกณฑ์การส่งเสริมการลงทุน ณ วันยื่นขอรับการส่งเสริมครั้งแรก หรือ ณ วันยื่นขอแก้ไขโครงการ แล้วแต่แนวทางการพิจารณาของ BOI



ติดตาม FAQ 108 คำถามกับงานส่งเสริมการลงทุน ได้ทาง [www.faq108.co.th](http://www.faq108.co.th)

## สมัครสมาชิก จดหมายข่าว ICN

คลิก [www.ic.or.th](http://www.ic.or.th)

Join Now

สอบถามข้อมูลเพิ่มเติม



อีเมล [icn@ic.or.th](mailto:icn@ic.or.th)



ไม่พลาด !! ทุกข่าวสารสำคัญ  
ส่งตรงถึงปลายนิ้วคุณ



Add friends

@investorclub

พิมพ์ @ หน้าชื่อ ID ด้วยนะค่ะ

ที่สำคัญ...ตอบทุกข้อสงสัยของคุณ

ในทุกงานบริการของสมาคม ด้วย **LINE CHAT**

IC จะส่งข่าวสารอัปเดต

ไปถึงคุณอีกมากมาย

ติดตามกันต่อไปนะค่ะ



อย่าลืม...บอกต่อ

และแนะนำเพื่อนเข้ามาด้วยกันนะ!!



สมาคมสโมสรนักลงทุน  
Investor Club Association



## IN-HOUSE TRAINING

- ประหยัดค่าใช้จ่าย
- ออกแบบเนื้อหาเฉพาะองค์กร



### แนะนำหลักสูตรด้านการส่งเสริมการลงทุน

	ชื่อหลักสูตร	จำนวน (วัน)	ค่าธรรมเนียมการจัดฝึกอบรม (บาท)	
			20 ท่าน	25 ท่าน
1	ข้อควรรู้เกี่ยวกับการส่งเสริมการลงทุน	1 วัน	46,000	47,000
2	วิธีการขอเปิดดำเนินการ สำหรับกิจการที่ได้รับส่งเสริมการลงทุน	1 วัน	46,000	47,000
3	วิธีปฏิบัติเกี่ยวกับเครื่องจักรและอุปกรณ์ สำหรับกิจการที่ได้รับส่งเสริมการลงทุน	1 วัน	46,000	47,000
4	วิธีปฏิบัติเกี่ยวกับส่วนสูญเสียวัตถุดิบ สำหรับกิจการที่ได้รับส่งเสริมการลงทุน	1/2 วัน	24,000	25,000
5	วิธีปฏิบัติเกี่ยวกับวัตถุดิบและวัสดุจำเป็น สำหรับกิจการที่ได้รับส่งเสริมการลงทุน	1 วัน	46,000	47,000
6	All Executives Need to Know about BOI (Japanese Version)	1 วัน	46,000	47,000
7	All Executives Need to Know about BOI (English Version)	1 วัน	46,000	47,000
8	Practical Knowledge BOI Promoted Investors	1 วัน	46,000	47,000

#### หมายเหตุ :

- อัตราค่าธรรมเนียมรวมค่าวิทยากร เอกสารการฝึกอบรม ค่าเดินทาง และค่าดำเนินการ
- ไม่รวมภาษีมูลค่าเพิ่ม 7% และค่าที่พัก (ถ้ามี)
- อัตราค่าธรรมเนียมที่ระบุในเอกสาร เป็นอัตราประมาณการ ซึ่งอาจมีการเปลี่ยนแปลงตามความเหมาะสม ขึ้นอยู่กับรูปแบบการฝึกอบรม จำนวนผู้เข้าอบรม ประเภทวันที่จัดงาน จำนวนวัน พื้นที่จัดงาน รายละเอียดเพิ่มเติมของเนื้อหา และอื่นๆ
- สมาคมขอสงวนสิทธิ์ห้ามบันทึกภาพและ/หรือเสียงในการอบรมทุกหลักสูตรทุกกรณี
- ค่าใช้จ่ายในการฝึกอบรมสามารถหักลดหย่อนภาษีได้ 200%

สอบถามรายละเอียดเพิ่มเติมได้ที่ คุณวิลาสินี คุณศิริรัตน์ หรือ คุณชาตรี  
แผนกฝึกอบรมและบริการนักลงทุน โทรศัพท์ 0 2666 9449 กด 5  
E-mail : icis@ic.or.th หรือ ดูรายละเอียดได้ที่ www.ic.or.th





# แนะนำหลักสูตรด้านศุลกากร และอื่นๆ



ชื่อหลักสูตร	จำนวน (วัน)	ค่าธรรมเนียมการจัดฝึกอบรม (บาท)		
		25 ท่าน	35 ท่าน	
1	เกณฑ์การคำนวณกำไรสุทธิทางบัญชี VS ภาษีอากร พร้อมการจัดทำงบการเงินสำหรับกิจการที่ได้รับ การส่งเสริมการลงทุน	1 วัน	51,000	52,000
2	กฎหมายศุลกากรและวิธีการจัดเก็บภาษีอากร	1 วัน	51,000	52,000
3	สิทธิประโยชน์ศุลกากรภายใต้ AEC	1 วัน	51,000	51,000
4	สิทธิประโยชน์ทางภาษีอากรด้านเขตปลอดอากร (Free Zone) และเขตประกอบการเสรี (I-EA-T Free Zone)	1 วัน	51,000	52,000
5	กฎว่าด้วยถิ่นกำเนิดสินค้า (Rules of Origin)	1 วัน	51,000	52,000
6	การตรวจสอบหลังการตรวจปล่อย (Post Clearance Audit) การอุทธรณ์ การประเมินอากร ความผิดและโทษตามกฎหมาย ระเบียบคดีศุลกากร	1 วัน	51,000	52,000
7	ข้อตกลงการค้าระหว่างประเทศ Incoterm®2020	1 วัน	51,000	52,000
8	การจัดเตรียมเอกสารเพื่อการค้าระหว่างประเทศ และ Incoterm®2020	1 วัน	51,000	52,000
9	การจ่ายสวัสดิการอย่างไร!! ไม่ต้องนำไปคำนวณ ค่าชดเชยเมื่อเลิกจ้างไม่ต้องส่งสมทบประกันสังคม	1 วัน	56,000	57,000
10	การทำสัญญาจ้าง หนังสือเตือน หนังสือเลิกจ้าง การจ่ายค่าจ้างให้ถูกต้องตามกฎหมายภาคปฏิบัติจริง	1 วัน	56,000	57,000
11	ข้อบังคับการทำงานและระเบียบปฏิบัติ ให้สอดคล้องกับกฎหมายแรงงานใหม่	1 วัน	56,000	57,000
12	เทคนิคการจัดซื้อสินค้าจากต่างประเทศ	1 วัน	51,000	52,000
13	ความรู้การส่งออกและนำเข้าทั้งระบบเพื่อให้ได้ประโยชน์สูงสุด	1 วัน	51,000	52,000
14	การนำเข้า-ส่งออกและสิทธิประโยชน์ ทางภาษีอากรภายใต้กฎหมายศุลกากรฉบับใหม่	2 วัน	87,000	88,000
15	ข้อควรรู้เกี่ยวกับความผิดทางศุลกากรตามกฎหมายใหม่	1 วัน	51,000	52,000
16	กฎหมายศุลกากรฉบับใหม่ 2560 และวิธีการจัดเก็บ ภาษีอากร	1 วัน	51,000	52,000

สอบถามรายละเอียดเพิ่มเติมได้ที่ คุณวิลาสินี คุณศิริรัตน์ หรือ คุณชาตรี  
 แผนกฝึกอบรมและบริการนักลงบัญชี โทรศัพท 0 2666 9449 กด 5  
 E-mail : icis@ic.or.th หรือ ดูรายละเอียดได้ที่ www.ic.or.th

