

Investor Club Association

# ICN

IC e-newsletter  
www.ic.or.th

Highlight News

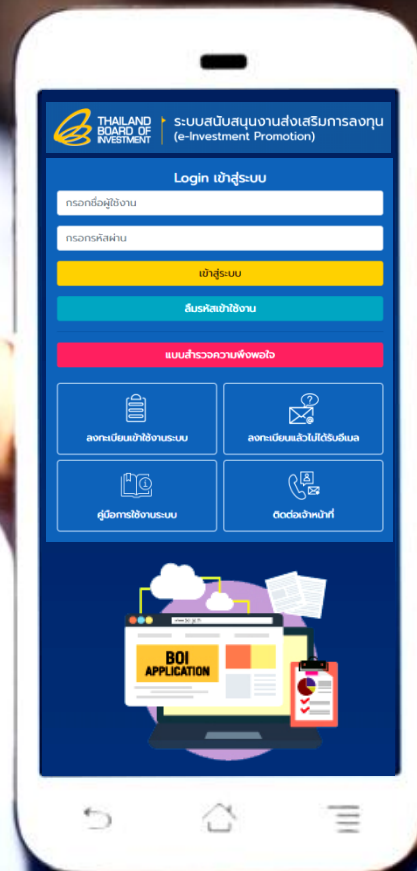


HR ยุค Disruption



Technology เปลี่ยนโลก  
เปลี่ยนเรา (2)

# บีโอไอไฮเทค



เปิดรับคำขอรับ

การส่งเสริมการลงทุน ผ่านระบบ

## e-Investment Promotion



สมาคมสโมสรนักลงทุน  
Investor Club Association

# “แก้ปัญหาไม่รู้งะ:ใครปรึกษาใคร”



Single Window for

## Visa & Work Permit

“ง่ายสำหรับคุณ... ยื่นขออนุญาตนำเข้าช่างฝีมือและผู้ชำนาญการต่างชาติ  
ด้วยระบบ Single Window พร้อมบริการติดต่อประสานงานสำนักงานตรวจคนเข้าเมือง  
และกรมการจัดหางาน แบบเบ็ดเสร็จครบวงจร”

 0 2936 1429

คุณพัชรี ต่อ 314 patchareek@ic.or.th

 [www.ic.or.th](http://www.ic.or.th)



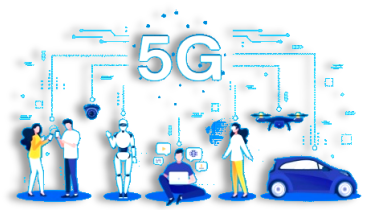
สมาคมสโมสรนักลงทุน  
Investor Club Association



04

Technology เปลี่ยนโลก  
เปลี่ยนเรา (2)

05



“บีไอไอเอสเทคโนโลยี” เปิดรับคำขอรับ  
การส่งเสริมการลงทุน  
ผ่านระบบ e-Investment Promotion

09

HR ยุค Disruption



12



### Editor's Note

ปัจจุบันกระแสการนำเทคโนโลยีและนวัตกรรมที่ทันสมัยเข้ามาใช้ในกระบวนการทำงานขององค์กรได้รับการสนับสนุนอย่างเต็มที่จากภาครัฐ เพื่อให้สอดคล้องกับนโยบายไทยแลนด์ 4.0 ก้าวสู่ยุคดิจิทัล โดยแรงกระตุ้นสำคัญที่ทำให้ภาคเอกชนสนใจและให้ความสำคัญกับการนำเทคโนโลยีที่ทันสมัยมาช่วยในการปรับเปลี่ยนกระบวนการทำงานขององค์กร คือ การที่ภาครัฐลงมือปฏิบัติให้เห็นเป็นตัวอย่างในการปรับเปลี่ยนระบบการทำงานและการให้บริการแก่ประชาชน เพื่ออำนวยความสะดวกในการให้บริการได้อย่างรวดเร็ว ช่วยลดการรอคิวนานในการขอรับบริการ ซึ่งในบางหน่วยงานของภาครัฐสามารถสร้างสรรค์หรือพัฒนาระบบให้บริการที่ประชาชนสามารถรับบริการได้ทุกที่ผ่านทางแอปพลิเคชันหรือแพลตฟอร์มอื่นๆ

แน่นอนว่า ในช่วงแรกประชาชนที่มาขอรับบริการจะมีความกลัวและไม่มั่นใจกับการใช้งานระบบ ด้วยเพราะความไม่คุ้นชินและกลัวผิดพลาด แต่เมื่อหน่วยงานต่างๆ เน้นการประชาสัมพันธ์และอธิบายการใช้งานให้ประชาชนได้รับทราบกันอย่างทั่วถึง รวมถึงมีการให้คำแนะนำในระหว่างการรับบริการทำให้ผู้รับบริการเกิดความรู้สึกง่ายและสะดวกรวดเร็ว ส่งผลให้เกิดความต้องการเข้าใช้บริการผ่านระบบออนไลน์ต่างๆ เพิ่มขึ้น

สำนักงานคณะกรรมการส่งเสริมการลงทุน (บีไอโอ) เป็นอีกหนึ่งหน่วยงานของภาครัฐที่ตื่นตัวในการนำเทคโนโลยีดิจิทัลมาปรับใช้กับระบบการให้บริการแก่นักลงทุนและผู้ประกอบการ ด้วยการพัฒนาระบบออนไลน์ต่างๆ ภายใต้ชื่อ BOI e-Services เพื่อเปิดให้บริการแก่นักลงทุนและผู้ประกอบการที่สนใจขอรับการส่งเสริมการลงทุน เช่น ระบบค้นหาสิทธิและประโยชน์เบื้องต้น ระบบตรวจสอบสถานภาพเอกสารทาง Internet (Doc Tracking) ระบบงานบัตรส่งเสริม (Promotion Certificate System) ระบบ Single Window Visa and Work Permit ระบบการขออนุญาตถือกรรมสิทธิ์ที่ดินออนไลน์ (e-Land) และระบบการขอใช้สิทธิและประโยชน์ยกเว้นภาษีเงินได้นิติบุคคลผ่านระบบอิเล็กทรอนิกส์ (e-Tax) เป็นต้น

เมื่อวันที่ 2 มกราคม 2563 ที่ผ่านมา บีไอโอได้เปิดให้บริการระบบสนับสนุนงานส่งเสริมการลงทุน (e-Investment Promotion (Boi Application)) เพื่อให้ผู้ประกอบการสามารถยื่นคำขอรับการส่งเสริมการลงทุนออนไลน์ได้ทางเว็บไซต์ <https://boi-investment.boi.go.th/public> เพื่อช่วยลดปัญหาการเตรียมเอกสารและลดภาระค่าใช้จ่ายในการเดินทางให้กับผู้ประกอบการ เป็นการสร้างสรรค์งานบริการแบบดิจิทัลที่สะดวกรวดเร็วให้แก่ผู้ประกอบการ

สมาคมสโมสรนักลงทุนในฐานะหน่วยงานสนับสนุนการดำเนินงานของบีไอโอด้านการให้บริการระบบอิเล็กทรอนิกส์สำหรับงานสิทธิประโยชน์ด้านเครื่องจักร (eMT) และวัตถุดับ (RMTS) พร้อมดูแลและให้คำปรึกษาผู้ประกอบการและนักลงทุนทุกด้าน เพื่อให้สามารถใช้งานระบบได้อย่างมีประสิทธิภาพ ได้รับบริการที่ดี สะดวก และรวดเร็ว รวมถึงการให้บริการด้านหลักสูตรฝึกอบรมและสัมมนาที่มุ่งเน้นการพัฒนาศักยภาพขององค์กร โดยผู้ที่สนใจสามารถดูรายละเอียดหลักสูตรและเลือกลงทะเบียนเพื่อสมัครร่วมสัมมนาได้ทาง <http://icis.ic.or.th> หรือ สอบถามข้อมูลเพิ่มเติมได้ที่ โทรศัพท์ 0 2936 1429 ต่อ 205-209 หรือติดตามข้อมูลต่างๆ ของสมาคมฯ ได้ทาง [www.ic.or.th](http://www.ic.or.th)

### ที่ปรึกษา

- ธีรพงษ์ ศิริวัน
- สุกัญญา แสงเดือน

### บรรณาธิการบริหาร

ปริญญา ศรีอนันต์

### บรรณาธิการ

มยุรีย์ จามวงษ์

### กองบรรณาธิการ

- สิริวรรณ ฉลากรโซษยา
- กฤษณา ทับทิม

### ออกแบบ / โฆษณา / งานสมาชิก

มยุรีย์ จามวงษ์

### เจ้าของ

สมาคมสโมสรนักลงทุน

### ผลิตโดย

กองบรรณาธิการ ICN

### ติดต่อ

ฝ่ายบริการสมาชิกและนักลงทุน

สมาคมสโมสรนักลงทุน

โทรศัพท์ : 0 2936 1429 ต่อ 201

โทรสาร : 0 2936 1441

e-mail : [icn@ic.or.th](mailto:icn@ic.or.th)

# บีโอไอเทคโนโลยี

## เปิดรับคำขอรับการส่งเสริมการลงทุน ผ่านระบบ e-Investment Promotion

Highlight Issues

มยุรีย์ ภาววงษ์  
mayureen@ic.or.th

นโยบายและเป้าหมายหลักของประเทศที่ต้องการก้าวเข้าสู่ไทยแลนด์ 4.0 ยุคของการใช้ดิจิทัลเทคโนโลยีในทุกภาคส่วนทั้งภาครัฐและเอกชนที่ล้วนแล้วแต่ร่วมกันผลักดันและกระตุ้นให้นำเทคโนโลยีที่ทันสมัยมาใช้ในหน่วยงานและองค์กร สำหรับภาคอุตสาหกรรมแล้ว แทบทุกส่วนของภาคการผลิตภาคงานบริการ และภาคการตลาดต่างทยอยเข้าสู่ภาวะที่กำลังมาข้างหน้า

หน่วยงานภาครัฐนับเป็นหน่วยงานหลักที่มีการเปลี่ยนแปลงกระบวนการทำงานโดยนำเทคโนโลยีเข้ามาปรับใช้และให้บริการ สำหรับสำนักงานคณะกรรมการส่งเสริมการลงทุน หรือ บีโอไอ ซึ่งเป็นหน่วยงานที่กำกับดูแลด้านการส่งเสริมการลงทุน ภาครัฐ และชักจูงให้เกิดการลงทุนในประเทศ เป็นหน่วยงานหนึ่งที่น่าเทคโนโลยีมาปรับใช้ในกระบวนการทำงานและการให้บริการอย่างต่อเนื่อง เพื่อลดขั้นตอนการทำงาน ลดภาระทั้งค่าใช้จ่ายด้านเอกสารและการเดินทาง ลดการใช้กระดาษได้อย่างมีประสิทธิภาพ สร้างการบริการแบบดิจิทัลที่สะดวกรวดเร็วให้แก่ผู้ประกอบการได้เป็นอย่างดี

โดยล่าสุดบีโอไอได้ประกาศยกเลิกการรับคำขอรับการส่งเสริมการลงทุนในรูปแบบเอกสารที่สำนักงานฯ แล้ว และเปิดให้ผู้ประกอบการสามารถยื่นคำขอรับการส่งเสริมการลงทุนผ่านระบบ e-Investment Promotion หรือ ระบบสนับสนุนงานส่งเสริมการลงทุนได้ตั้งแต่วันที่ 2 มกราคม 2563 เป็นต้นไป

ทั้งนี้ ยังมีข้อยกเว้นสำหรับคำขอที่ผู้ประกอบการยังสามารถยื่นในรูปแบบเอกสารได้ ดังนี้

- การขอรับส่งเสริมการลงทุนเพื่อการปรับปรุงประสิทธิภาพการผลิต
- การขอรับส่งเสริมการลงทุนเพื่อรับโอนกิจการ
- การขอรับส่งเสริมการลงทุนมาตรการเศรษฐกิจฐานราก

สำหรับผู้ประกอบการที่มีความประสงค์จะยื่นคำขอรับการส่งเสริมการลงทุนผ่านระบบ e-Investment Promotion สามารถเข้าใช้งานได้จากเว็บไซต์ <https://boi-investment.boi.go.th/public> โดยควรใช้ร่วมกับ Google Chrome เท่านั้น



ทั้งนี้ ผู้ประกอบการที่สนใจสามารถติดต่อสอบถามข้อมูลเพิ่มเติมกับเจ้าหน้าที่กองบริหารการลงทุน 1-5 ที่ดูแลการขอรับการส่งเสริมการลงทุนในแต่ละประเภทกิจการได้ โดยตรวจสอบหมายเลขโทรศัพท์ได้ที่ <https://boi-investment.boi.go.th/public/contact.php>

# Technology

## เปลี่ยนโลก เปลี่ยนเรา (2)



Trendy  
Technology

จำลักษณ์ ชุนพลแก้ว  
chamluck@gmail.com

### Smart X สภาพแวดล้อมใหม่ในอนาคต

สำหรับประเทศไทยแล้ว ภาคการเกษตรถือว่าเป็นภาคเศรษฐกิจที่สำคัญ เป็นอาชีพพื้นฐานของประชากรในประเทศ อีกทั้งยังคงเคยเป็นแหล่งรายได้หลักของประเทศทั้งที่เกิดจากการบริโภคตนเองภายในประเทศและการส่งออกเป็นวัตถุดิบสำคัญในการผลิตเป็นอาหารไปทั่วโลก ด้วยสภาพภูมิศาสตร์และความอุดมสมบูรณ์ของประเทศไทยที่เหมาะสมแก่การเพาะปลูกเป็นอย่างมาก จนมีคำพูดติดปากกันมาตั้งแต่ครั้งอดีตว่า “ในน้ำมีปลา ในนามีข้าว” นอกจากนี้ในสวนยังมีพืชผักผลไม้มากมายหลายสายพันธุ์ อีกทั้งยังมีพื้นที่ราบกว้างใหญ่สำหรับการเลี้ยงสัตว์เศรษฐกิจ จึงไม่น่าแปลกใจว่า ทำไมเกษตรกรรมจึงมีความสำคัญและอาชีพเกษตรกรรมเปรียบเสมือนกระดูกสันหลังของประเทศ

แต่ด้วยยุคสมัยที่เปลี่ยนไป การแข่งขันด้านการค้า การนำเข้าส่งออก และการปรับโครงสร้างทางเศรษฐกิจ ส่งผลให้ภาคอุตสาหกรรมเกิดการพัฒนาและเติบโตเป็นอย่างมาก จากในยุคแรกที่ประเทศไทยเป็นแค่ฐานการผลิตที่สำคัญของอุตสาหกรรมจากประเทศชั้นนำต่างๆ จนถึงยุคที่มีความเข้มแข็งอย่างมากจนสามารถส่งออกสินค้าอุตสาหกรรมไปทั่วโลก โดยเฉพาะสองอุตสาหกรรมสำคัญคือ อุตสาหกรรมยานยนต์และอุตสาหกรรมอิเล็กทรอนิกส์ ซึ่งมีห่วงโซ่อุปทาน (Supply chain) ขนาดใหญ่ มีบริษัทและโรงงานที่เกี่ยวข้องจำนวนมาก รวมถึงการจ้างแรงงานที่สูงตามไปด้วย จนถึงปัจจุบันที่ภาคบริการเริ่มมีบทบาทสำคัญกับเศรษฐกิจของประเทศไม่ต่างจากประเทศชั้นนำต่างๆ ที่ท้ายสุดแล้วแรงงานจะไปรวมตัวกันอยู่ในธุรกิจภาคบริการ สะท้อนให้เห็นได้จากสถานการณ์แรงงานในภาคเกษตรที่เริ่มหาได้ยากขึ้น คนรุ่นใหม่หันหลังให้กับงานในภาคการเกษตร แรงงานบางส่วนเข้าไปทำงานในโรงงานภาคอุตสาหกรรม และแรงงานอีกจำนวนมากมีความต้องการทำงานในธุรกิจภาคบริการมากกว่า

จนถึงยุคดิจิทัลในปัจจุบันที่การเชื่อมต่อข้อมูลผ่านโครงข่ายอินเทอร์เน็ตทำให้โลกใบนี้สามารถติดต่อสื่อสารถึงกันแบบไร้พรมแดนได้รวดเร็วและสะดวกสบายยิ่งขึ้น การดำเนินธุรกิจของภาคการเกษตร อุตสาหกรรม และบริการ ใกล้เคียงสนิทแนบแน่นกันมากขึ้น เทคโนโลยีทำให้ผู้ผลิตและผู้บริโภคสามารถติดต่อสื่อสารถึงกันได้โดยตรง ตัวอย่างเช่น ผู้บริโภคที่ต้องการซื้อสินค้าแบบมีทางเลือกสามารถพิจารณาเปรียบเทียบสินค้าก่อนตัดสินใจซื้อได้ โดยเข้าไปเลือกซื้อสินค้าในตลาดนัดร้านค้าออนไลน์ (E-marketplace) ผ่าน E-commerce เป็นต้น

ทั้งหมดที่เขียนมาข้างต้นเพื่อสื่อให้เห็นว่ายุคสมัยได้เปลี่ยนไปแล้ว การทำงานรวมถึงการใช้ชีวิตในยุคใหม่คงปฏิเสธการใช้หรือการเข้าไปเกี่ยวข้องกับเทคโนโลยีได้ยาก สมาร์ทโฟนเกือบจะกลายเป็นเครื่องมือศูนย์รวมที่ถูกใช้สำหรับทำกิจกรรมแทบทุกอย่าง ไม่ว่าจะเป็นกิจกรรมทางเศรษฐกิจหรือกิจกรรมทางสังคม โดยมีอุปกรณ์ดิจิทัลอื่นๆ เข้ามาเสริมเพิ่มเติมให้สามารถใช้งานสมาร์ตโฟนได้สะดวกมากขึ้น จนสามารถทำหน้าที่ได้ไม่ต่างจากคอมพิวเตอร์ แต่มีข้อดีกว่าตรงที่สามารถเชื่อมเรากับโลก และพกพาไปไหนต่อไหนได้โดยไม่รู้สึกรู้ว่าเป็นภาระอะไร เพราะมีขนาดเล็กมาก



ปรากฏการณ์ Internet of Things ช่วยขุดชีวิตให้ วัตถุสิ่งของที่ไม่มีชีวิตต่างๆรอบตัวเราให้สามารถสื่อสาร ติดต่อกัน ตรวจสอบ และทำสิ่งต่างๆได้ผ่านการสั่งการทั้ง ในรูปแบบที่เราเป็นผู้ควบคุมสั่งการเองในแต่ละครั้งหรือการ ตั้งค่าให้อุปกรณ์ทำงานได้เองโดยอัตโนมัติตามสถานะหรือ เงื่อนไขที่เรากำหนดให้ เช่น การตั้งค่าให้อุปกรณ์เริ่มและหยุด ทำงานตามเวลาที่เรากำหนด โดยกำหนดรอบเวลาให้ หรือ ให้เริ่มทำงานเมื่อสภาพแวดล้อมเป็นไปตามที่ได้ตั้งค่าไว้ ผ่านการควบคุมสั่งการแบบออนไลน์ นอกเหนือจากการ สั่งการเป็นครั้งคราวแล้ว เรายังสามารถควบคุมการสั่งการ ได้ตลอดทั้งกระบวนการที่เชื่อมโยงต่อกันเป็นระบบการ ทำงานย่อยๆ ที่เรียกว่า Internet of Process โดยข้อมูลซึ่ง เกิดขึ้นในระบบย่อยที่ทำงานสอดประสานกันจะถูกจัดเก็บและ สามารถนำมาวิเคราะห์ (Data analytics) เพื่อใช้ประโยชน์ ในด้านอื่นๆได้อีกมากมาย

ในยุคต่อไปนี้ เราจะพบเห็นหรือสัมผัสกับระบบ อัจฉริยะต่างๆมากมายในการใช้ชีวิตประจำวัน (Smart Life) ทั้งในการทำงาน การพักผ่อน การเดินทาง และการทำ กิจกรรมทางสังคม อาทิ บ้านอัจฉริยะ (Smart Home) โรงงานอัจฉริยะ (Smart Factory) เกษตรอัจฉริยะ (Smart Farm) ร้านค้าอัจฉริยะ (Smart Store) และการบริการ อื่นๆอีกมากมายจะกลายเป็นบริการอัจฉริยะ (Smart Services) ทั้งโรงแรม ร้านอาหาร โรงเรียน ศูนย์บริการ สอนสาธารณะ และสาธารณูปโภค อาจเรียกรวมว่า Smart X โดย X เปรียบเสมือนตัวแปรทางคณิตศาสตร์ที่เป็นอะไรก็ได้ แล้วแต่ความคิดและจินตนาการของคนเรา เพียงเท่านั้นเราก็ คงจะพอเห็นภาพแล้วว่า จะเกิดนวัตกรรมและการ เปลี่ยนแปลงอะไรขึ้นมาจากในอนาคต

สามเทคโนโลยีสำคัญที่ทำให้ Smart X ทำงานได้ อย่างราบรื่น ไม่สะดุด ไม่หยุดชะงัก และมีประสิทธิภาพ สูงสุดคือ (1) อุปกรณ์ควบคุมการสั่งการแบบพกพาได้ง่าย หรือแบบที่เข้าไปเป็นส่วนหนึ่งของร่างกายมนุษย์ (Smart Devices) (2) โครงข่ายโทรคมนาคมที่ทันสมัย เชื่อมต่อแบบ ไร้สายได้ง่าย รวดเร็ว ในระยะทางไกล อีกทั้งยังสามารถ ส่งข้อมูลจำนวนมากพร้อมกันได้ไปในหลายช่องสัญญาณ อย่าง 5G และ (3) เซนเซอร์ (Sensor) ที่ทำหน้าที่เหมือน ประสาทสัมผัสทางอิเล็กทรอนิกส์ โดยจะแปลงสัญญาณ จากอนาล็อกเป็นดิจิทัล หรือแปลงค่าสภาพแวดล้อมทาง กายภาพ (Physical Data) เป็นข้อมูลดิจิทัล (Digital Data) เรียกว่ากระบวนการ Digitization แบ่งได้เป็น 2 กลุ่ม คือ เซนเซอร์ทางกายภาพ (Physical Sensor) และเซนเซอร์ทางชีวภาพ (Biological Sensor)

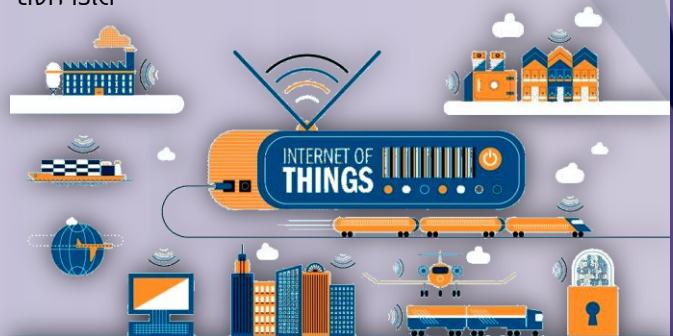
โดยเซนเซอร์ทางกายภาพยังแบ่งออกได้เป็น เซนเซอร์ที่ แปลงค่าทางด้านฟิสิกส์ เช่น อุณหภูมิ ความชื้น ระยะทาง แสง เสียง น้ำหนัก พิกัดทางภูมิศาสตร์ เป็นต้น และ เซนเซอร์ที่แปลงค่าทางด้านเคมี เช่น ความเป็นกรดเป็นด่าง (ph) ค่าปริมาณความเข้มข้นของสารต่างๆ หรือแบ่งตาม ลักษณะการใช้งาน คือ เซนเซอร์แบบสัมผัส (ต้องให้หัววัด หรือตัวเซนเซอร์สัมผัสกับสิ่งที่ต้องการวัด) และเซนเซอร์ แบบไม่สัมผัส (ตัวเซนเซอร์ไม่จำเป็นต้องสัมผัสกับวัตถุหรือ สิ่งที่ต้องการวัด)

นี่คือสภาพแวดล้อมใหม่ที่กำลังเกิดขึ้นและมี ลักษณะที่เข้าใกล้กับสิ่งที่ปรากฏในภาพยนตร์วิทยาศาสตร์ หรือหนังไซไฟของฮอลลีวูดเข้าไปทุกที สิ่งที่เราอ่านเจอใน นิยาย ได้เห็นในภาพยนตร์ หรือจินตนาการวาดภาพฝันไว้ ในหัวสมอง กำลังจะกลายเป็นจริง จะด้วยความตั้งใจ หรือไม่ตั้งใจก็แล้วแต่ และคงหลีกเลี่ยงสิ่งที่กำลังเกิดขึ้นได้ ยาก ดังนั้น สิ่งที่เราควรทำคือการเรียนรู้เพื่อสามารถใช้ ชีวิตอยู่ได้อย่างเท่าทันกับความก้าวหน้าทางเทคโนโลยีและ ไซเบอร์ให้เกิดประโยชน์มากที่สุด

### ต่อยอด IoT ด้วยการสร้าง IoP ทางธุรกิจ

เชื่อว่าหลายคนเริ่มรู้จัก ได้ยิน หรือเข้าไปเกี่ยวข้องกับ IoT หรือ Internet of Things อยู่แล้วไม่ว่าโดย ทางตรงหรือทางอ้อม แบบรู้ตัวหรือไม่รู้ตัวก็ตาม ประเด็น สำคัญ คือ สิ่งนี้จะเข้ามาเปลี่ยนแปลงวิถีการใช้ชีวิต รูปแบบทางธุรกิจ วิธีการทำงาน หรือแม้แต่การพักผ่อน

ถ้าจะบอกว่าสมาร์ตโฟนกลายเป็นอุปกรณ์หลัก สำคัญที่เชื่อมเราเข้ากับคนอื่นๆในสังคม ช่วยอำนวยความสะดวก ลดเวลาที่ต้องสูญเสียไปกับการดำเนินกิจกรรมใน ชีวิตและการทำงาน อีกทั้งยังทำให้เราสามารถทำหลายๆ สิ่งพร้อมกันไปได้ในเวลาเดียวกันโดยการตั้งคำสั่งการให้ อุปกรณ์ทำงานไวล่วงหน้า หรือสั่งการทางไกลโดยที่เรา ไม่จำเป็นต้องอยู่ ณ สถานที่นั้น อีกทั้งยังสามารถตรวจ ติดตามความก้าวหน้าหรือสถานะของอุปกรณ์ต่างๆที่เรา สั่งการได้



IoT ก็ไม่ต่างจาก Smart Phone เพียงแต่มันสามารถเชื่อมสิ่งที่ไม่มีชีวิต อาทิ เครื่องจักร อุปกรณ์ จนกระทั่งถึงสภาพแวดล้อมทางธรรมชาติ ความจริงแล้ว IoT ไม่ใช่สิ่งใหม่อะไร มีมานานแล้วตั้งแต่ในอดีตในชื่อ Embedded System เป็นแผงวงจรอิเล็กทรอนิกส์ที่ผนวกเข้าไปในเครื่องจักรและอุปกรณ์ต่างๆ เพื่อแสดงสถานะและควบคุมการทำงาน ไม่ว่าจะเป็นตู้เย็น เครื่องซักผ้า เครื่องปรับอากาศ รถยนต์ และเครื่องจักรในโรงงาน เพียงแต่ถูกใช้งานในวงจำกัดและขีดความสามารถยังอยู่ในระดับหนึ่ง แต่ด้วยพัฒนาการด้านดิจิทัลที่ก้าวหน้าไปอย่างมาก ส่งผลให้แผงวงจรเล็กๆนี้มีความสามารถมากขึ้นในการคิดคำนวณและประมวลผลจนกลายเป็น “สมองกลฝังตัว”

ปัจจุบันเมื่อ Embedded System เชื่อมต่อกับโครงข่ายอินเทอร์เน็ตได้แบบไร้สาย ทำให้มันสามารถไปฝังตัวอยู่ในอุปกรณ์ใดๆก็ได้โดยไม่ต้องต่อสายไฟออกมาให้ยุ่งยาก และด้วยความสามารถใหม่นี้เองจึงถูกเรียกว่า Internet of Things (IoT) ที่มีคุณลักษณะสำคัญ คือความสามารถในการทำให้สิ่งไม่มีชีวิตเสมือนว่ามีชีวิตที่สามารถสื่อสาร พูดคุย แลกเปลี่ยนข้อมูลกับสภาพแวดล้อมรอบข้างรวมถึงสื่อสารกับคนได้ด้วย

ในบริบทของประโยชน์ในทางธุรกิจ การนำ IoT เข้าไปติดตั้งหรือฝังเป็นส่วนหนึ่งของอุปกรณ์ในบ้านหรือเครื่องจักรในโรงงานยังไม่เพียงพอ หากแต่ต้องมองในมุมของกระบวนการทางธุรกิจด้วย นั่นคือ IoT ที่เข้าไปแทรกอยู่ในสิ่งต่างๆเมื่อเชื่อมโยงเข้าด้วยกันเป็นกระบวนการที่เรียกว่า IoP หรือ Internet of Process จะทำให้ผลผลิตภาพโดยรวมสูงขึ้นอย่างมาก

ยกตัวอย่าง กระบวนการเลือกซื้อสินค้าและของใช้ในบ้านของคุณแม่บ้าน หากมองย้อนกลับไปในกระบวนการดั้งเดิม ทุกบ้านจะต้องใช้เวลาในการไปเลือกซื้อสินค้าและของใช้ต่างๆที่ซูเปอร์มาร์เก็ตหรือร้านค้าของชำร่วยบ้าน โดยการจดยรายการสินค้าที่ต้องการซื้อใส่กระดาษแล้วไปเดินเลือกหยิบสินค้าจากในร้าน ชำระเงิน ก่อนจะขนของขึ้นรถกลับมาเก็บที่บ้าน แต่ในปัจจุบัน คุณแม่บ้านทั้งหลายอาจจะไม่เดินทางไปศูนย์การค้าหรือซูเปอร์มาร์เก็ตด้วยตัวเองแล้ว หากแต่สั่งซื้อสินค้าที่ต้องการผ่านแอปพลิเคชันบนสมาร์ตโฟน และร้านค้าหรือซูเปอร์มาร์เก็ตนั้นๆจัดส่งสินค้ามาให้ที่บ้าน อาจจะสัปดาห์ละครั้งหรือเดือนละครั้งไม่ต่างจากการเลือกซื้อสินค้าออนไลน์อีกมากมายที่เราคุ้นเคยกัน

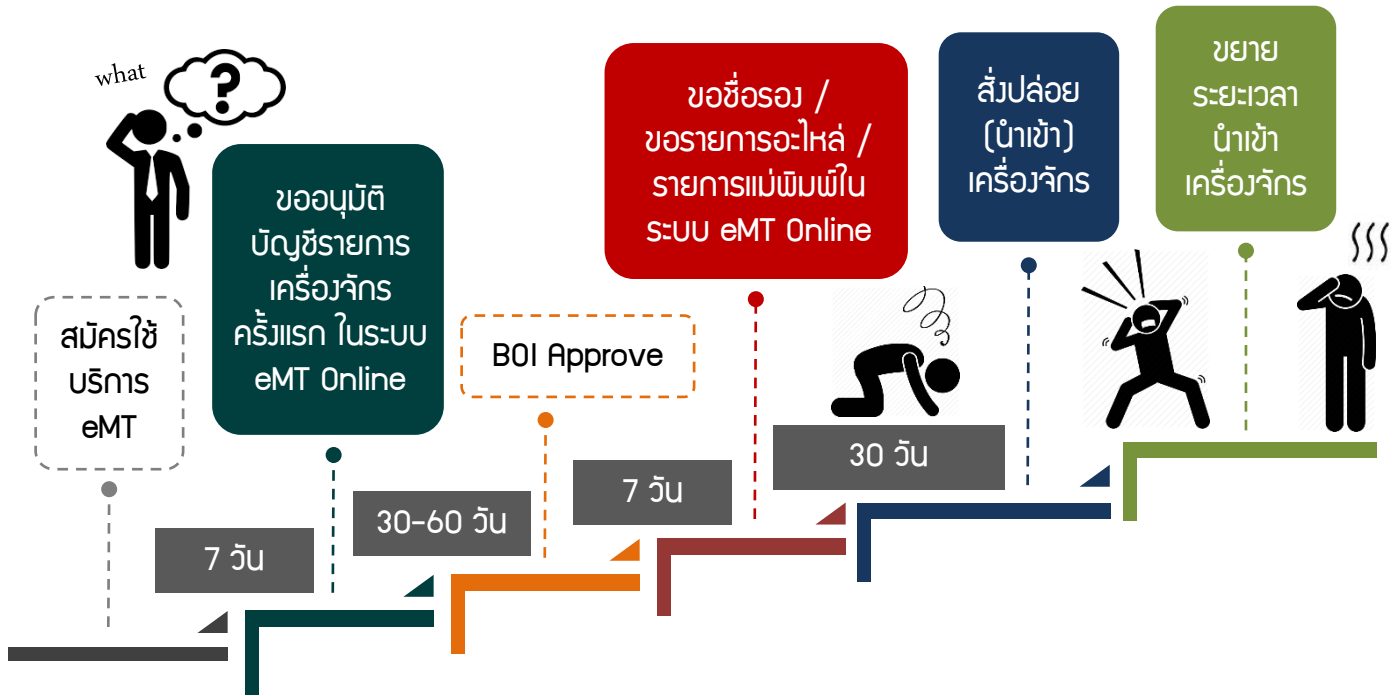
อีกหนึ่งตัวอย่าง คือ ตู้เย็นรุ่นใหม่ๆในปัจจุบันมีการติดตั้ง IoT ทำให้มีคุณสมบัติที่มากกว่าการทำความเย็นและรักษาคุณค่าของอาหารที่แช่เก็บไว้เท่านั้น การเชื่อมต่อการทำงานของตู้เย็นเข้ากับสัญญาณ WIFI ที่บ้าน และหน้าจอแสดงผลที่ถูกติดตั้งไว้ประตูด้านหน้า สินค้าที่ถูกจัดเก็บเข้าไปในตู้เย็นจะได้รับการสแกนและแสดงเป็นรายการให้เราเห็น เราจึงไม่ต้องเสียเวลาค้นหาของที่ต้องการหรือลืมนืมน้ำบางอย่างจนหมดอายุและต้องทิ้งไปในที่สุด ต่อไปเราสามารถสั่งให้ตู้เย็นแจ้งเตือนเมื่อสินค้าบางรายการใกล้หมดอายุได้อีกด้วย อีกทั้งเรายังสามารถใช้นิ้วสัมผัสที่หน้าจอแสดงผลด้านหน้าตู้เย็น เพื่อกำหนดปริมาณขั้นต่ำของการสั่งซื้อสินค้าบางรายการ เช่น ไข่ เนย นม โดยหน้าจอแสดงผลจะแจ้งเตือนคุณแม่บ้านให้สั่งซื้อสินค้ามาเติมเมื่อสินค้ารายการนั้นๆเหลือในปริมาณน้อยตามที่กำหนดไว้

สิ่งที่กล่าวมาข้างต้นคือกระบวนการทำงานของ IoP จากมุมมองลูกค้า สำหรับมุมมองจากร้านค้า ผู้ให้บริการที่ต้องการตอบสนองความต้องการของผู้บริโภคด้วยการอำนวยความสะดวกในการใช้บริการให้มากขึ้น สามารถปรับเพิ่มกระบวนการรับคำสั่งซื้อสินค้าผ่านแอปพลิเคชันและจัดส่งถึงบ้านในแบบที่ให้บริการอยู่ในปัจจุบันด้วยการพัฒนาระบบเชื่อมต่ออัตโนมัติโดย IoT ของตู้เย็นสามารถเชื่อมต่อและส่งคำสั่งซื้อเข้ามาในระบบของร้านค้าโดยตรงได้เลย ดังนั้นเมื่อคุณแม่บ้านกำหนดคำสั่งให้มีการแจ้งเตือนให้สั่งซื้อสินค้าที่มีปริมาณเหลือน้อยตามที่กำหนดไว้ ข้อมูลดังกล่าวจะถูกส่งเป็นคำสั่งรายการสั่งซื้อสินค้าโดยเชื่อมตรงไปยังร้านค้าได้เลยด้วยกระบวนการที่กำหนดให้ตู้เย็นสามารถคุย(ส่งข้อมูล)ให้กับร้านค้าได้โดยตรง รวมขั้นตอนทั้งหมดเป็น Internet of Process (IoP) ที่จะทำให้เกิดรูปแบบทางธุรกิจใหม่ที่ก้าวหน้าไปอีกขั้น และตอบโจทย์ทั้งผู้ซื้อและผู้ขายให้ง่ายขึ้น

องค์กรต่างๆสามารถสร้าง IoP ขึ้นมาได้อีกมากมาย และสิ่งเหล่านี้จะกลายเป็นบริการที่ชาญฉลาด (Smart Service) และช่วยแก้ปัญหาค่า (Pain Point) ในหลายรูปแบบ ไม่ว่าจะเป็นปัญหาในการใช้ชีวิตประจำวันของคนที่มีกะลิมทำกิจกรรมหลายๆอย่างที่มีความสำคัญต่อการดำรงชีวิต จนกระทั่งเกิดผลเสียหาย ปัญหาต่างๆของงานซ่อมบำรุงเครื่องจักรและอุปกรณ์ของโรงงาน โรงแรม โรงเรียน หรือบ้านเรือน ก็จะสามารถจัดการได้ง่ายมากขึ้นเมื่อติดตั้ง IoT และผนวกเข้าไปในกระบวนการซ่อมบำรุงที่เมื่อถึงระยะเวลาตามกำหนดหรือสภาพเครื่องจักรที่จะต้องซ่อมบำรุงแล้ว คำสั่งซ่อมจะถูกส่งไปยังศูนย์บริการอัตโนมัติ ซึ่งสามารถนัดหมายเจ้าของสินค้าเพื่อเข้ามาให้บริการได้โดยง่าย นี่คือตัวอย่างบางแนวคิดของการนำ IoT ไปต่อยอดพัฒนาเป็นกระบวนการทางธุรกิจแบบ IoP ที่องค์กรควรให้ความสำคัญในการดำเนินธุรกิจ สถานการณ์ที่เปลี่ยนแปลงไปในปัจจุบัน

# วิธีดำเนินการ

หลังได้รับส่งเสริมการลงทุน  
ตามมาตรา 28, 29



หากแต่ละขั้นตอน

# เป็นเรื่องยุ่งยาก

สำหรับคุณ

ติดต่อ...



# IC

COUNTER SERVICE

บริการคีย์ข้อมูล  
งานสิทธิและประโยชน์  
**ด้านเครื่องจักร**  
ด้วยทีมงานมืออาชีพ



0 2936 1429 ต่อ 314-315





# HR ยุค Disruption

ปริญญา ศรีอนันต์  
parinyas@ic.or.th

เมื่อหลายธุรกิจกำลังเผชิญกับโลกที่กำลังปั่นป่วน (Disruptive World) ซึ่งมีการเปลี่ยนแปลงอย่างรวดเร็วและฉับพลันทั้งด้านเศรษฐกิจ การพัฒนาสินค้าและบริการ หรือแม้แต่ความต้องการของลูกค้าที่ทวีความรุนแรงมากขึ้นทุกวัน ทำให้ทุกองค์กรต้องหันมาวิเคราะห์สถานการณ์ของตัวเองเพื่อปรับมุมมอง เปลี่ยนกลยุทธ์ และความคิดในการบริหารงาน เพื่อให้สามารถพลิกเกมธุรกิจได้ทันกับความเปลี่ยนแปลงอันรุนแรงของโลกและเพื่อไม่ให้ถูกกลืนกินโดยบริษัทคู่แข่งจากอุตสาหกรรมเดียวกัน และอุตสาหกรรมอื่นจากทั้งในประเทศและต่างประเทศที่พร้อมกระโดดเข้ามาแข่งขันได้ทุกเมื่อ

การปรับเปลี่ยนองค์กรให้ทันยุค Disruption ต้องเปลี่ยนทั้ง 360 องศา คือ ปรับกระบวนการทั้งหมด ทั้งองค์กร บุคลากร และวิธีคิด เพราะการปรับแค่วิธีการหรือโครงสร้างองค์กรไม่ได้เกิดประโยชน์อันใด ต้องคิดอยู่เสมอว่า เมืองค์กรเราจะวิ่งได้เร็วหรือปรับตัวทันแล้ว แต่ก็มีองค์กรอื่นที่จะวิ่งตามได้ทันอยู่เสมอ

การทำงานของ HR ในยุค Disruption นี้ต้องเผชิญกับการเปลี่ยนแปลงที่เกิดขึ้นกับคนทำงาน เพราะนอกเหนือจากการพัฒนาองค์กรให้มีเทคโนโลยีและนวัตกรรมที่ทันสมัยแล้ว การสร้างความเข้าใจและทำให้บุคลากรในองค์กรมีทัศนคติและกระบวนการคิดที่ตอบรับกับการเปลี่ยนแปลง (People Transformation for Organization Transformation) ก็เป็นอีกหนึ่งหัวใจสำคัญที่ HR จะต้องเตรียมความพร้อมเพื่อรับมือ ดังนั้น บทบาทของ HR ในปัจจุบันจึงต้องพัฒนาขึ้นเพื่อให้สอดคล้องกับกระแสใหม่ๆ ของโลกที่เปลี่ยนแปลงไปจากเดิม

ในยุคโลกป่วนสิ่งที่องค์กรต้องการจาก HR มากที่สุด คือ บทบาทของการเป็น Strategic Partner ไม่ใช่ HR Administrator ที่มี Skill Set แบบเดิมๆ ในการทำหน้าที่ “รับคนเข้า เอาคนออก บอกลบเดือน จ่ายเงินเดือนพนักงาน” อีกต่อไป HR ต้อง disrupt ตัวเองด้วยการเปลี่ยนกรอบวิธีคิดแบบเดิมๆ ซึ่งตอนนี้ในต่างประเทศมีแนวคิดของ HR Department of One คือ ทั้งแผนกจะมี HR แค่คนเดียว ework งานพื้นฐานทุกอย่างที่เป็น HR Operation ตั้งแต่ Hire to Retire จะถูกขับเคลื่อนและแทนที่ด้วยดิจิทัลเทคโนโลยีด้วยการใช้ AI ทำงาน HR ต่างๆแทนคน ซึ่งเป็นผู้รับผิดชอบเดิม

ดังนั้น โจทย์ที่ท้าทายสำหรับการทำงานของ HR ในยุคโลกป่วนจึงไม่ได้อยู่ที่การบริหารจัดการงาน HR พื้นฐานอีกต่อไป แต่จะมุ่งเน้นประเด็นที่สำคัญกว่า คือ ความสามารถในการปรับเปลี่ยนการบริหารจัดการบุคลากรให้องค์กรเกิดความคล่องตัวมากที่สุด ตั้งแต่กระบวนการรับพนักงานใหม่ที่มีคุณสมบัติหลากหลายทั้งคนเก่ง คนรุ่นใหม่ คนที่มีขีดความสามารถสูง และกระบวนการบริหารจัดการให้พนักงานเก่าเปลี่ยน Skill set และ Mindset รวมถึงการสร้างให้เขามีแรงจูงใจ (Motivation) ในการทำงานเพื่อสนับสนุนการดำเนินธุรกิจขององค์กร เพราะขั้นสุดของความปรารถนาขององค์กร คือ การมี HR ที่สวมบทบาทเป็น Strategic Driver ทำหน้าที่สำคัญในการบริหารการเปลี่ยนแปลง Mindset ของบุคลากรในองค์กร

ปัจจัยสำคัญที่จะส่งผลให้ HR สามารถทำสิ่งต่างๆ ที่กล่าวมาข้างต้นได้นั้น HR จะต้องมีความเข้าใจในธุรกิจ และการเปลี่ยนแปลงของเทคโนโลยีที่เข้ามามีบทบาทในการ ทำธุรกิจขององค์กรที่ตนเองปฏิบัติงานอยู่ สามารถแปลง ใจยุทธกิจมาเป็นใจยุทธเรื่องคน เพราะทุกธุรกิจและทุก กลยุทธ์ล้วนถูกขับเคลื่อนด้วยคนทั้งสิ้น (Strategic person) บทบาทและหน้าที่ที่สำคัญของ HR คือ การนำพา ให้คนพร้อมที่จะก้าวข้ามสิ่งเดิมๆ ไปสู่สิ่งใหม่ที่ ไม่คุ้นเคย ด้วยการช่วยให้คนก้าวข้ามข้อจำกัดต่างๆ ของ Mindset และ Skill set ของตัวเอง โดยรวมคือการทำให้ บุคลากรในองค์กรเข้าใจถึงบทบาทหน้าที่ของเขาในการ สนับสนุนการดำเนินธุรกิจขององค์กร ดังนั้น Skill set ใหม่ๆ และการเรียนรู้ พร้อมเปิดกว้างของ HR จึงจัดเป็นเรื่อง สำคัญที่ HR แห่งอนาคตทุกคนต้องมี



ผู้สนใจศึกษาข้อมูลรายละเอียดเพิ่มเติม สามารถสมัครเข้าร่วมสัมมนาหัวข้อ “20 กลยุทธ์การบริหารคนให้พร้อมรับมือ World Disruption” จัดโดย สมาคมสโมสรนักलगุณ ในวันพฤหัสบดีที่ 19 มีนาคม พ.ศ. 2563 เวลา 09.00 -16.00 น. ณ โรงแรม แกรนด์ สุขุมวิท กรุงเทพฯ (ถนนสุขุมวิท ซอย 6) โดยลงทะเบียนออนไลน์เพื่อสำรองที่นั่งได้ที่ <http://icis.ic.or.th> หากต้องการสอบถามข้อมูลเพิ่มเติม กรุณาติดต่อ คุณศิริรัตน์ แพนกพิภพธรรมและ บริการนักलगุณ โทรศัพท์ 0 2936 1429 ต่อ 207



ที่มา: <https://techsauce.co/saucy-thoughts/hr-transformation-in-digital-disruption>  
<https://www.seasiacenter.com/insights/ภาษาใหม่ของผู้บริหาร/>  
 ภาพจาก: <https://www.istockphoto.com/th/vector/skill-set-gm538995520-95984613>

สมาคมสโมสรนักलगุณ ขอเชิญเข้าร่วมสัมมนา

# 20 กลยุทธ์การบริหารคน ให้พร้อมรับมือ World Disruption

วันพฤหัสบดีที่ 19 มีนาคม 2563 โรงแรม แกรนด์ สุขุมวิท กรุงเทพฯ



# วิธีดำเนินการ หลังได้รับส่งเสริมการลงทุน ตามมาตรา 36 (1),(2)

เตรียมเอกสารกำหนด  
วันนำเข้าครั้งแรก /  
ขอรับ Username  
และ Password ระบบ  
IC Online  
(ภายใน 1 วันทำการ)

คีย์ข้อมูล  
ตัดบัญชี  
(ส่งออก)  
วัตถุดิบ

คีย์ข้อมูล  
สูตรการผลิต

คีย์บัญชีรายการ  
วัตถุดิบ / เตรียม  
เอกสารการลงทะเบียน  
เข้าสู่ระบบ RMTS

คีย์ข้อมูล  
ส่งปล่อย (นำเข้า)  
วัตถุดิบ

ตรวจสอบ  
เอกสาร  
2 วัน

สมัครใช้  
บริการ  
RMTS

ขออนุมัติ  
บัญชีรายการ  
วัตถุดิบ  
กับ BOI

BOI Approve

ตรวจสอบ  
เอกสาร  
2 วัน

7 วัน

30 วัน

## หากแต่ละขั้นตอน ทำให้คุณ สับสน



ติดต่อ...



# IC COUNTER SERVICE

บริการคีย์ข้อมูล  
งานสิทธิและประโยชน์  
**ด้านวัตถุดิบ**  
ด้วยทีมงานมืออาชีพ



0 2936 1429 ต่อ 310, 313

# Mind Mapping

## วาดฝันให้เป็นจริง

INSPIRE MY WORK

เส้าหลิน

»Google Maps »Nostra Map Thailand  
»Sygic »Here We go

หลากหลาย Application ที่ช่วยให้การเดินทางของท่านง่ายขึ้น นำพาท่านไปยังสถานที่ต่างๆที่ยังไม่เคยไปได้อย่างไร้ขีดจำกัด อาจมีบางครั้งที่ Application นำทางผิดพลาดหลงทางไปบ้าง แต่ก็ทำให้ผู้ใช้ได้เรียนรู้เส้นทางใหม่ๆที่ยังไม่เคยไปมาก่อน และไม่กลัวที่จะออกเดินทางไปยังสถานที่ที่ไม่คุ้นเคย

หากมี Application เข้ามาช่วยเป็นเข็มทิศนำทางชีวิตให้ผ่านพ้นทุกอุปสรรคได้แบบนี้ ก็คงจะดี...

ปัจจุบันมีหลากหลายวิธีการสร้างแรงบันดาลใจให้เราต่อสู้อวมถึงตัวอย่างผู้ที่ประสบความสำเร็จมากมายไม่ว่าจะเป็นด้านการศึกษา การประกอบอาชีพ และการดำเนินชีวิตในแบบที่หลายๆคนใฝ่ฝันถึง แต่หากเพียงแต่คิดคงยากแก่การจับต้อง การลองวาดความฝันและความหวังในสิ่งที่เรามุ่งหมายออกมาเป็นภาพย่อมนำไปสู่การทำให้ภาพในความคิดนั้นกลายเป็นความจริงได้ในที่สุด

### Mind Mapping พยายามอย่างมีทิศ

การสร้างกำแพงเมืองจีน พีระมิด หรือแม้แต่ตึกสูงระฟ้า ล้วนต้องผ่านการสเก็ตซ์ภาพและวาดแปลนเพื่อกำหนดองศาหรือออกแบบให้ถูกใจแล้วถึงจะลงมือก่อสร้าง การทำ Mind Map ก็เช่นกัน ถือเป็นอีกหนึ่งเครื่องมือที่ผู้ประสบความสำเร็จหลายๆคนนำมาใช้ประกอบการวางแผนเพื่อทำสิ่งที่คิดให้กลายเป็นภาพแห่งความสำเร็จ

แผนผังทางปัญญา (Mind Mapping) เป็นเสมือนกระจกที่สะท้อนเงาการคิดรอบทิศทาง (Radiant Thinking) ออกมาให้ได้รับรู้ ทำให้เข้าใจระบบความคิดของตนเองและทำให้เกิดอิสระในการคิด โดยลักษณะของแผนผังทางปัญญานั้นเป็นการเขียนได้รอบทิศทางแบบไม่สิ้นสุด

### เทคนิคการเขียน Mind Mapping

1. เริ่มวาดที่จุดกึ่งกลางของกระดาษ เพราะว่าการเริ่มต้นที่จุดกึ่งกลางทำให้สมองของเราเป็นอิสระ พร้อมทั้งจะแตกหน่อความคิดออกไปทุกทิศทางเรียงตามลำดับที่เราต้องการได้
2. ใช้รูปภาพหรือวาดรูปประกอบ เพราะว่ามีรูปภาพมีความหมายนับล้านคำและยังช่วยให้เราได้ใช้จินตนาการไปในตัวอีกด้วย ซึ่งภาพที่อยู่ตรงกึ่งกลางควรวาดให้เด่น น่าสนใจ จะช่วยให้เรามีจุดโฟกัสที่แน่นอน
3. ใช้ปากกาหลากหลายสี เพราะสีจะทำให้สมองเกิดการตื่นตัว สีสันจะทำให้ภาพดูมีชีวิตชีวาและน่าอ่านมากยิ่งขึ้น แผนการนี้จึงวาดภาพพระบารมีสียังทำให้ได้ฝึกความคิดสร้างสรรค์อีกด้วย



4. วาดที่ออกมาจากภาพตรงกลาง แล้วแตกกิ่งก้านสาขาออกมาตามที่เราคิดได้ โดยเส้นกิ่งนั้นต้องเชื่อมต่อกัน เพราะวามสมองของมนุษย์ทำงานแบบเชื่อมโยงกัน
5. วาดเส้นกิ่งให้โค้งดีกว่าวาดแบบเส้นตรง เพราะเส้นตรงทำให้ภาพดูน่าเบื่อและไม่น่าสนใจ
6. ใช้เพียงแค่คีย์เวิร์ดเท่านั้น สำหรับเส้นกิ่งแต่ละเส้นควรใช้คำที่สั้นๆหรือเป็นคำที่เข้าใจง่าย

เมื่อได้ภาพ Mind Mapping แล้ว สิ่งที่ต้องใช้ควบคุมเพื่อให้เกิดการนำไปปฏิบัติ คือ การตัดสินใจซึ่งมีทั้งหมด 7 ขั้นตอน ได้แก่ ขั้นตอนที่ 1 ระบุปัญหาให้ถูกต้อง ขั้นตอนที่ 2 ระบุข้อจำกัดของปัจจัยซึ่งพิจารณาจากทรัพยากรที่มีอยู่ ขั้นตอนที่ 3 การพัฒนาทางเลือก ควรเป็นทางเลือกที่มีความเป็นไปได้ ขั้นตอนที่ 4 การวิเคราะห์ทางเลือกถึงข้อดีข้อเสียแล้วนำมาเปรียบเทียบ ขั้นตอนที่ 5 การเลือกทางเลือกที่ดีที่สุด ขั้นตอนที่ 6 การนำผลการตัดสินใจไปปฏิบัติ และขั้นตอนที่ 7 การสร้างระบบควบคุมและประเมินผลว่าเป็นไปตามเป้าหมายหรือไม่ ซึ่งข้อมูลย้อนกลับจะช่วยให้เรานำมาแก้ไขปัญหหรือทำการตัดสินใจใหม่ได้

จะเห็นได้ว่า การพยายามทำสิ่งที่เรียกว่าความฝันให้เป็นความจริงโดยไม่ล้มเลิกไปเสียก่อนด้วย Mind Mapping ย่อมเป็นเข็มทิศช่วยในการตัดสินใจไปสู่ความสำเร็จได้

ฉะนั้น...ไม่ว่า (เป้าหมาย) จะสูงแค่ไหนท่านก็ไปถึง...



อ้างอิงจาก: oknation  
ภาพจาก: <https://www.shutterstock.com/th/search/mind+map>  
shorturl.at/dh1tD

# สมัคร หลักสูตรฝึกอบรม ผ่านระบบ **ออนไลน์**

เพียงคลิก [http:// icis.ic.or.th](http://icis.ic.or.th)

- หลักสูตรบีไอโอ
- หลักสูตรการใช้ระบบ IC
- หลักสูตรด้านบุคลากร
- หลักสูตรการบริหารจัดการ



สอบถามรายละเอียดเพิ่มเติม แพนคพีคอมมูและบริษัคนักลงทุน  
0 2936 1429 ต่อ 205-209

Q : เครื่องจักรที่นำเข้ามาใช้กับโครงการ หากได้รับยกเว้นอากรจากกรมศุลกากร โดยทางบริษัททำการส่งปล่อยเครื่องจักรผ่านระบบ eMT Online และมีเลขที่ NR แล้วนั้น หากบริษัทต้องการนำเครื่องจักร (ซึ่งมีอายุยังไม่ถึง 5 ปี) ส่งออกไปต่างประเทศ ทางบริษัทจะต้องดำเนินการอย่างไร

A : หากบริษัทต้องการส่งเครื่องจักรที่นำเข้าโดยใช้สิทธิประโยชน์ยกเว้นภาษีอากรตามมาตรา 28 ออกไปต่างประเทศ จะต้องยื่นขออนุญาตส่งคืนเครื่องจักรไปต่างประเทศผ่านระบบ eMT Online และเมื่อส่งออกแล้ว จะต้องยื่นขอตัดบัญชีเครื่องจักรที่ส่งคืนต่างประเทศผ่านระบบ eMT Online ด้วย แต่ทั้งนี้ หากเป็นการส่งคืนเครื่องจักรที่จะทำให้กรรมวิธีการผลิตไม่ครบตามที่ได้รับอนุมัติ หรือทำให้กำลังการผลิตลดลงกว่า 20% ของกำลังผลิตที่ได้รับส่งเสริมการลงทุน จะต้องมีการนำเข้าเครื่องจักรใหม่มาทดแทน หรือจะต้องยื่นขอแก้ไขโครงการเพื่อลดขั้นตอนการผลิตหรือลดกำลังผลิตด้วย



ติดตาม FAQ 108 คำถามกับงานส่งเสริมการลงทุน ได้ทาง [www.faq108.co.th](http://www.faq108.co.th)

## Think about it

มยุรีย์ จามวงษ์  
mayureen@ic.or.th

“

คนเราคงไม่สามารถคิดอะไรเองได้หมดทุกอย่าง  
ผมจึงนำสิ่งที่ได้เห็นได้สัมผัส  
และนำมาพัฒนาให้ดีกว่าเดิม และทุกครั้งที่ผมทำ  
ก็จะต้องมีความสุขด้วยทุกครั้ง ”

”

## คุณต้น ภาสกรนที

ประธานกรรมการ บริษัท อีซีดีเอ็น กรุ๊ป จำกัด (มหาชน)



ที่มา >> [shorturl.at/holW6](http://shorturl.at/holW6)

ภาพจาก >> <http://www.horonumber.com/news-1216>

## สมัครสมาชิก จดหมายข่าว ICN

คลิก [www.ic.or.th](http://www.ic.or.th)

โดยไม่เสียค่าใช้จ่าย

สอบถามข้อมูลเพิ่มเติม

☎ โทร 0 2936 1429 ต่อ 201

☎ โทรสาร 0 2936 1441

Join Now





สมาคมสโมสรนักลงทุน บริการจัดหลักสูตร

# IN-HOUSE TRAINING



- ประหยัดค่าใช้จ่าย
- ออกแบบเนื้อหาเฉพาะองค์กร



## แนะนำหลักสูตรด้านการส่งเสริมการลงทุน

ชื่อหลักสูตร	จำนวน (วัน)	ค่าธรรมเนียมการจัดฝึกอบรม (บาท)	
		25 ท่าน	35 ท่าน
1 ข้อควรรู้เกี่ยวกับการส่งเสริมการลงทุน	1 วัน	32,000	35,000
2 วิธีการขอเปิดดำเนินการ สำหรับกิจการที่ได้รับส่งเสริมการลงทุน	1 วัน	32,000	35,000
3 วิธีปฏิบัติเกี่ยวกับเครื่องจักรและอุปกรณ์ สำหรับกิจการที่ได้รับส่งเสริมการลงทุน	1 วัน	32,000	35,000
4 วิธีปฏิบัติเกี่ยวกับส่วนสูญเสียวัตถุดิบ สำหรับกิจการที่ได้รับส่งเสริมการลงทุน	1/2 วัน	23,000	25,000
5 วิธีปฏิบัติเกี่ยวกับวัตถุดิบและวัสดุจำเป็น สำหรับกิจการที่ได้รับส่งเสริมการลงทุน	1 วัน	32,000	35,000

### หมายเหตุ :

- อัตราค่าธรรมเนียมรวมค่าวิทยากร เอกสารการฝึกอบรม ค่าเดินทาง และค่าดำเนินการ
- **ไม่รวม**ภาษีมูลค่าเพิ่ม 7% และค่าที่พัก (ถ้ามี)
- อัตราค่าธรรมเนียมที่ระบุในเอกสาร **เป็นอัตราประมาณการ** ซึ่งอาจมีการเปลี่ยนแปลงตามความเหมาะสม ขึ้นอยู่กับรูปแบบการฝึกอบรม จำนวนผู้เข้าอบรม ประเภทวันที่จัดงาน จำนวนวัน พื้นที่จัดงาน รายละเอียดเพิ่มเติมของเนื้อหา และอื่นๆ
- สมาคมขอสงวนสิทธิ์ห้ามบันทึกภาพและ/หรือเสียงในการอบรมทุกหลักสูตรทุกกรณี
- ค่าใช้จ่ายในการฝึกอบรมสามารถหักลดหย่อนภาษีได้ **200%**

### สอบถามรายละเอียดเพิ่มเติม

☎ 0 2936 1429 ต่อ 207 โทรสาร 0 2936 1441-2 e-mail : is\_inhouse@ic.or.th  
website : www.ic.or.th





## แนะนำหลักสูตรด้านศุลกากร และอื่นๆ

ชื่อหลักสูตร		จำนวน (วัน)	ค่าธรรมเนียมการจัดฝึกอบรม (บาท)	
			25 ท่าน	35 ท่าน
1	เกณฑ์การคำนวณกำไรสุทธิทางบัญชี VS ภาษีอากร พร้อมการจัดทำงบการเงินสำหรับกิจการที่ได้รับการส่งเสริมการลงทุน	1	40,000	43,000
2	กฎหมายศุลกากรและวิธีการจัดเก็บภาษีอากร	1	40,000	43,000
3	สิทธิประโยชน์ศุลกากรภายใต้ AEC	1	40,000	43,000
4	สิทธิประโยชน์ทางภาษีอากรด้านเขตปลอดอากร (Free Zone) และเขตประกอบการเสรี (I-EA-T Free Zone)	1	40,000	43,000
5	กฎว่าด้วยถิ่นกำเนิดสินค้า (Rules of Origin)	1	40,000	43,000
6	พิธีการทางศุลกากรระบบใหม่และสิทธิประโยชน์ทางภาษีอากรระบบอิเล็กทรอนิกส์	2	78,000	85,000
7	การตรวจสอบหลังการตรวจปล่อย (Post Clearance Audit) การอุทธรณ์การประเมินอากร ความผิดและโทษตามกฎหมายศุลกากร	1	47,000	50,000
8	การจัดเตรียมเอกสารเพื่อการค้าระหว่างประเทศ และ Incoterm®2010	1	45,000	48,000
9	ระบบการวางแผนจัดซื้อ	1	51,000	54,000
10	การบริหารการจัดซื้อ จัดเก็บ และจัดส่ง	1	45,000	48,000
11	เทคนิคการจัดระบบบริหารคลังสินค้า	1	45,000	48,000

## และอีกหลากหลายหลักสูตร เพื่อพัฒนาองค์กร และบุคลากร

- หลักสูตรด้านบริหารการผลิต อาทิ 5ส TPM TQM Kaizen
- หลักสูตรด้านบัญชีและภาษี
- หลักสูตรด้านการนำเข้า-ส่งออก
- หลักสูตรด้านกฎหมาย อาทิ กฎหมายเพื่อการค้าระหว่างประเทศ
- หลักสูตรด้านโลจิสติกส์และซัพพลายเชน
- หลักสูตรด้านบริหารจัดการองค์กร (Management)
- หลักสูตรด้านการบริหารทรัพยากรบุคคล (Manpower)
- หลักสูตรด้านการตลาด (Marketing)
- ฯลฯ





# ตารางสัมมนาประจำเดือนมกราคม - มีนาคม 2563

## เดือนมกราคม 2563

วันสัมมนา	ชื่อหลักสูตร	สถานที่จัด	วิทยากร	อัตราค่าสัมมนา	
				สมาชิก	บุคคลทั่วไป
<b>หลักสูตรด้านการส่งเสริมการลงทุน (กรุงเทพฯ)</b>					
24-26 ม.ค. 63 (09.00-17.00 น.)	วิธีปฏิบัติหลังได้รับการส่งเสริมการลงทุน ครั้งที่ 1/2563 (รับวุฒิบัตร)	โรงแรม แกรนด์ สุมนวิภา กรุงเทพฯ (ถนนสุขุมวิท ซอย 6)	วิทยากรจาก BOI และ IC	5,350	6,420
25 ม.ค. 63 (09.00-16.00 น.)	วิธีปฏิบัติเกี่ยวกับวัตถุดิบและวัสดุจำเป็นสำหรับกิจการที่ได้รับการส่งเสริมการลงทุน ครั้งที่ 1/2563	โรงแรม โอปัส สโตร์ กรุงเทพฯ รัชดา (ถนนรัชดาภิเษก)	วิทยากรจาก BOI	3,210	3,745
<b>หลักสูตรบริหารจัดการ</b>					
16 ม.ค. 63 (09.00-16.00 น.)	ข้อตกลงทางการค้าระหว่างประเทศ INCOTERMS®2020	โรงแรม บูเลอวาร์ด กรุงเทพฯ (ถนนสุขุมวิท ซอย 5)	คุณวิษระ ปิยะพงษ์	3,745	4,280
21 ม.ค. 63 (09.00-16.00 น.)	ความรู้การนำเข้าและส่งออกที่ระบอบเพื่อให้ได้ประโยชน์สูงสุด	โรงแรม บูเลอวาร์ด กรุงเทพฯ (ถนนสุขุมวิท ซอย 5)	คุณวิษระ ปิยะพงษ์	3,745	4,280
23 ม.ค. 63 (09.00-16.30 น.)	เทคนิคและการเตรียมความพร้อมทางการบัญชีสำหรับกิจการที่ได้รับสิทธิประโยชน์ส่งเสริมการลงทุนจาก BOI (อยู่ระหว่างการขออนุมัติ CPD & CPA)	โรงแรม แกรนด์ สุมนวิภา กรุงเทพฯ (ถนนสุขุมวิท ซอย 6)	ดร.วรกร แซ่มืองปึก	4,280	5,350
24 ม.ค. 63 (09.00-16.00 น.)	Update พ.ร.บ.คุ้มครองข้อมูลส่วนบุคคล ปี 2563 ภาคปฏิบัติจริงต้องทำอย่างไร	โรงแรม แกรนด์ สุมนวิภา กรุงเทพฯ (ถนนสุขุมวิท ซอย 6)	คุณสิริศักดิ์ ศรีธรรมวัฒนา	4,280	5,350
28 ม.ค. 63 (09.00-16.00 น.)	การจัดเตรียมเอกสารเพื่อการค้าระหว่างประเทศและIncoterms®2020	โรงแรม แกรนด์ สุมนวิภา กรุงเทพฯ (ถนนสุขุมวิท ซอย 6)	คุณวิษระ ปิยะพงษ์	3,745	4,280
30 ม.ค. 63 (09.00-16.00 น.)	กฎหมายศุลกากรฉบับใหม่ 2560 และวิธีจัดเก็บค่าภาษีอากร	โรงแรม บูเลอวาร์ด กรุงเทพฯ (ถนนสุขุมวิท ซอย 5)	ผู้เชี่ยวชาญจากกรมศุลกากร	3,210	4,280
<b>หลักสูตรการใช้งานระบบ RMTS และ eMT online</b>					
26 ม.ค. 63 (09.00-17.00 น.)	วิธีเตรียมข้อมูลงานสิทธิประโยชน์สำหรับวัตถุดิบด้วยระบบอิเล็กทรอนิกส์ (RMTS) ครั้งที่ 1/2563	โรงแรม โอปัส สโตร์ กรุงเทพฯ รัชดา (ถนนรัชดาภิเษก)	วิทยากรจาก IC	2,675	3,745

## เดือนกุมภาพันธ์ 2563

<b>หลักสูตรด้านการส่งเสริมการลงทุน (กรุงเทพฯ)</b>					
1 ก.พ. 63 (09.00-17.00 น.)	วิธีปฏิบัติเกี่ยวกับเครื่องจักรและอุปกรณ์สำหรับกิจการที่ได้รับการส่งเสริมการลงทุน ครั้งที่ 1/2563	โรงแรม โอปัส สโตร์ กรุงเทพฯ รัชดา (ถนนรัชดาภิเษก)	วิทยากรจาก BOI	2,675	3,745
1-2 ก.พ. 63 (09.00-17.30 น.)	ข้อพึงระวังในการจัดทำบัญชี การเตรียมตัวเพื่อรองรับการตรวจสอบและแนวทางปฏิบัติสำหรับผู้จัดทำบัญชีของกิจการที่ได้รับส่งเสริมการลงทุน ครั้งที่ 1/2563 (อยู่ระหว่างการขออนุมัติ CPD & CPA)	โรงแรม บูเลอวาร์ด กรุงเทพฯ (ถนนสุขุมวิท 5)	วิทยากรจาก BOI และผู้สอบบัญชีรับอนุญาต	4,280	5,350
15 ก.พ. 63 (09.00-16.00 น.)	ข้อควรระวังเกี่ยวกับการส่งเสริมการลงทุน ครั้งที่ 1/2563	โรงแรม แกรนด์ สุมนวิภา กรุงเทพฯ (ถนนสุขุมวิท ซอย 6)	วิทยากรจาก BOI	2,675	3,745
22 ก.พ. 63 (09.00-16.00 น.)	วิธีขอปิดดำเนินการสำหรับกิจการที่ได้รับส่งเสริมการลงทุน	โรงแรม บูเลอวาร์ด กรุงเทพฯ (ถนนสุขุมวิท 5)	วิทยากรจาก BOI	2,675	3,745
<b>หลักสูตรด้านการส่งเสริมการลงทุน (ชลบุรี)</b>					
29 ก.พ. 63 (09.00-16.00 น.)	ข้อควรระวังเกี่ยวกับการส่งเสริมการลงทุน	โรงแรม แปซิฟิกพาร์ค ศรีราชา	วิทยากรจาก BOI	2,996	4,066
<b>หลักสูตรบริหารจัดการ</b>					
1 ก.พ. 63 (09.00-16.00 น.)	พัตช์อัตราศุลกากรอาร์โมโนซาชียัน ฉบับปี 2017	โรงแรม บูเลอวาร์ด กรุงเทพฯ (ถนนสุขุมวิท ซอย 5)	ผู้เชี่ยวชาญจากกรมศุลกากร	3,210	4,280
5 ก.พ. 63 (09.00-16.00 น.)	กฎหมายคุ้มครองนายจ้างและสิทธิการบริหารที่นายจ้างทำได้ตามกฎหมาย	โรงแรม บูเลอวาร์ด กรุงเทพฯ (ถนนสุขุมวิท ซอย 5)	คุณสิริศักดิ์ ศรีธรรมวัฒนา	4,280	5,350
6 ก.พ. 63 (09.00-16.00 น.)	สิทธิพิเศษทางศุลกากรตามความตกลงระหว่างประเทศภายใต้ JTEPA	โรงแรม บูเลอวาร์ด กรุงเทพฯ (ถนนสุขุมวิท ซอย 5)	ผู้เชี่ยวชาญจากกรมศุลกากร	3,210	4,280
15 ก.พ. 63 (09.00-16.00 น.)	สิทธิพิเศษทางภาษีศุลกากรกับเขตการค้าเสรี FTA ทุกความตกลง	โรงแรม แกรนด์ สุมนวิภา กรุงเทพฯ (ถนนสุขุมวิท ซอย 6)	ผู้เชี่ยวชาญจากกรมศุลกากร	3,210	4,280
18 ก.พ. 63 (09.00-16.00 น.)	30 Best Practices การบริหารธุรกิจขององค์กรระดับโลก	โรงแรม บูเลอวาร์ด กรุงเทพฯ (ถนนสุขุมวิท ซอย 5)	คุณสิริศักดิ์ ศรีธรรมวัฒนา	4,280	5,350
20 ก.พ. 63 (09.00-16.00 น.)	ข้อตกลงทางการค้าระหว่างประเทศ INCOTERMS®2020	โรงแรม แกรนด์ สุมนวิภา กรุงเทพฯ (ถนนสุขุมวิท ซอย 6)	คุณวิษระ ปิยะพงษ์	3,745	4,280
21 ก.พ. 63 (09.00-16.30 น.)	เจาะลึกกระบวนการตรวจสอบภายในยุคใหม่ แบบครบวงจร (อยู่ระหว่างการขออนุมัติ CPD&CPA)	โรงแรม โอปัส สโตร์ กรุงเทพฯ รัชดา (ถนนรัชดาภิเษก)	ดร.วรกร แซ่มืองปึก	4,280	5,350
22 ก.พ. 63 (09.00-16.00 น.)	การใช้หนังสือรับรองถิ่นกำเนิดสินค้าของอาเซียน (Form D, e-Form D) และการรับรองถิ่นกำเนิดสินค้าด้วยตนเอง (SC1 และ SC2)	โรงแรม โอปัส สโตร์ กรุงเทพฯ รัชดา (ถนนรัชดาภิเษก)	ผู้เชี่ยวชาญจากกรมศุลกากร	3,210	4,280
24 ก.พ. 63 (09.00-17.00 น.)	พ.ร.บ. "Transfer Pricing" การเตรียมความพร้อมและการป้องกันกรณีถูกตรวจสอบ (อยู่ระหว่างการขออนุมัติ CPD&CPA)	โรงแรม แกรนด์ สุมนวิภา กรุงเทพฯ (ถนนสุขุมวิท ซอย 6)	คุณเบรี แสงเนณี	3,210	4,280
27 ก.พ. 63 (09.00-16.00 น.)	ขั้นตอนการขออนุญาตทำงานของชาวต่างชาติในประเทศไทย	โรงแรม แกรนด์ สุมนวิภา กรุงเทพฯ (ถนนสุขุมวิท ซอย 6)	คุณวิภาดา ยูวเวส พ.ต.อ.หญิง นัฐวิศุทธิ์ หัสดีนทร ณ ออสเตรเลีย	3,210	4,280



สนใจสำรองที่นั่งเข้าร่วมสัมมนาได้ที่ คุณวิลาสินี คุณกาญจนา คุณศิริรัตน์ หรือ คุณชาติ  
 แผนกฝึกอบรมและบริการนักลงทุน โทรศัพท์ 0-2936-1429 ต่อ 205-209 โทรสาร 0-2936-1441  
 E-mail : is-investor@ic.or.th หรือ ดูรายละเอียดเพิ่มเติมได้ที่ www.ic.or.th



# ตารางสัมมนาประจำเดือนมกราคม - มีนาคม 2563

วันสัมมนา	ชื่อหลักสูตร	สถานที่จัด	วิทยากร	อัตราค่าสัมมนา	
				สมาชิก	บุคคลทั่วไป
<b>หลักสูตรบริหารจัดการ</b>					
28 ก.พ. 63 (09.00-16.30 น.)	เกณฑ์คำนวณกำไรสุทธิทางบัญชี VS.ภาษีอากร พร้อมการจัดทำงบการเงินสำหรับกิจการที่ได้รับกรมส่งเสริมการลงทุน (อยู่ระหว่างการขออนุมัติ CPD&CPA)	โรงแรม บูเลอวาร์ด กรุงเทพ (ถนนสุขุมวิท ซอย 5)	คุณเบรี แสงมณี	3,210	4,280
29 ก.พ. 63 (09.00-16.00 น.)	ข้อควรระวังเกี่ยวกับความผิดทางศุลกากรตามกฎหมายใหม่ 2560	โรงแรม แกรนด์ สุขุมวิท กรุงเทพฯ (ถนนสุขุมวิท ซอย 6)	ผู้เชี่ยวชาญจากกรมศุลกากร	3,210	4,280
<b>หลักสูตรการใช้งานระบบ RMTS และ eMT online</b>					
2 ก.พ. 63 (09.00-17.00 น.)	วิธีเตรียมข้อมูลงานสิทธิและประโยชน์สำหรับเครื่องจักรด้วยระบบอิเล็กทรอนิกส์ (eMT online) ครั้งที่ 1/2563	โรงแรม ไอบิส สไตส์ กรุงเทพฯ รัชดา (ถนนรัชดาภิเษก)	วิทยากรจาก IC	2,140	3,210

## เดือนมีนาคม 2563

<b>หลักสูตรด้านการส่งเสริมการลงทุน (กรุงเทพฯ)</b>					
7 มี.ค. 63 (09.00-16.00 น.)	หลักเกณฑ์และปัญหาการใช้สิทธิและประโยชน์ที่ได้รับตาม พ.ร.บ.ส่งเสริมการลงทุน ครั้งที่ 1/2563	โรงแรม บูเลอวาร์ด กรุงเทพ (ถนนสุขุมวิท ซอย 5)	วิทยากรจาก BOI	2,675	3,745
13-15 มี.ค. 63 (09.00-17.00 น.)	วีดิทัศน์หลังได้รับการส่งเสริมการลงทุน ครั้งที่ 2/2563 (รับวุฒิบัตร)	โรงแรม แกรนด์ สุขุมวิท กรุงเทพฯ (ถนนสุขุมวิท ซอย 6)	วิทยากรจาก BOI และสมาคมสโมสรนักลงทุน	5,350	6,420
14 มี.ค. 63 (09.00-16.00 น.)	วีดิทัศน์เกี่ยวกับวัตถุดิบและวัสดุจำเป็นสำหรับกิจการที่ได้รับการส่งเสริมการลงทุน ครั้งที่ 2/2563	โรงแรม ไอบิส สไตส์ กรุงเทพฯ รัชดา (ถนนรัชดาภิเษก)	วิทยากรจาก BOI	3,210	3,745
21 มี.ค. 63 (09.00-17.00 น.)	วีดิทัศน์เกี่ยวกับเครื่องจักรและอุปกรณ์สำหรับกิจการที่ได้รับการส่งเสริมการลงทุน ครั้งที่ 2/2563	โรงแรม ไอบิส สไตส์ กรุงเทพฯ รัชดา (ถนนรัชดาภิเษก)	วิทยากรจาก BOI	2,675	3,745
22 มี.ค. 63 (09.00-17.00 น.)	การใช้สิทธิและประโยชน์กว่าสามปีนับตั้งแต่วันที่บุคคลสำหรับกิจการที่ได้รับการส่งเสริมการลงทุน ครั้งที่ 1/2563	โรงแรม ไอบิส สไตส์ กรุงเทพฯ รัชดา (ถนนรัชดาภิเษก)	วิทยากรจาก BOI	1,605	1,926
28 มี.ค. 63 (09.00-17.00 น.)	รวมเทคนิคการวางระบบบัญชีสำหรับธุรกิจที่ได้รับการส่งเสริมการลงทุน และการเตรียมความพร้อมเพื่อรองรับการตรวจสอบอย่างมืออาชีพ ครั้งที่ 1/2563 (อยู่ระหว่างการขออนุมัติ CPD & CPA)	โรงแรม แกรนด์ สุขุมวิท กรุงเทพฯ (ถนนสุขุมวิท ซอย 6)	วิทยากรจาก BOI และผู้สอบบัญชีรับอนุญาต	3,745	4,815

<b>หลักสูตรบริหารจัดการ</b>					
5 มี.ค. 63 (09.00-16.30 น.)	ใบกำกับภาษีอิเล็กทรอนิกส์ และใบรับอิเล็กทรอนิกส์ (e-Tax Invoice และ e-Receipt) ระเบียบกรมสรรพากรว่าด้วยการจัดทำส่งมอบและเก็บรักษาใบกำกับภาษีระบบอิเล็กทรอนิกส์ (อยู่ระหว่างการขออนุมัติ CPD&CPA)	โรงแรม แกรนด์ สุขุมวิท กรุงเทพฯ (ถนนสุขุมวิท ซอย 6)	คุณบุศกานต์ เทียนทอง	4,280	5,350 <span style="color:red">NEW</span>
6 มี.ค. 63 (09.00-16.30 น.)	การปรับปรุงบัญชีและคำนวณกำไรสุทธิ เพื่อเสียภาษีเงินได้บุคคลธรรมดาบัญชีสำหรับกิจการที่ได้รับการส่งเสริมการลงทุน (อยู่ระหว่างการขออนุมัติ CPD&CPA)	โรงแรม แกรนด์ สุขุมวิท กรุงเทพฯ (ถนนสุขุมวิท ซอย 6)	คุณเบรี แสงมณี	3,210	4,280
7 มี.ค. 63 (09.00-16.00 น.)	สิทธิประโยชน์ทางภาษีอากรด้านเขตปลอดอากร (Free Zone) และเขตประกอบการเสรี (I-EA-T Free Zone)	โรงแรม แกรนด์ สุขุมวิท กรุงเทพฯ (ถนนสุขุมวิท ซอย 6)	ผู้เชี่ยวชาญจากกรมศุลกากร	3,210	4,280
11 มี.ค. 63 (09.00-16.00 น.)	การจัดเตรียมเอกสารเพื่อการค้าระหว่างประเทศและ Incoterms®2020	โรงแรม แกรนด์ สุขุมวิท กรุงเทพฯ (ถนนสุขุมวิท ซอย 6)	คุณวิษระ ปิยะพงษ์	3,745	4,280
12 มี.ค. 63 (09.00-16.30 น.)	เทคนิคการจัดเตรียมเอกสารรับ-จ่ายเงินให้สรรพากรยอมรับและถูกต้องตาม พ.ร.บ.การบัญชี (อยู่ระหว่างการขออนุมัติ CPD&CPA)	โรงแรม แกรนด์ สุขุมวิท กรุงเทพฯ (ถนนสุขุมวิท ซอย 6)	ดร.วรงค์ เข้มเมืองปัก	4,280	5,350
14-15 มี.ค. 63 (09.00-16.00 น.)	การนำเข้า-ส่งออกและสิทธิประโยชน์ทางภาษีอากรภายใต้กฎหมายศุลกากรฉบับใหม่ (e-Import - e-Export e-Tax Incentive)	โรงแรม ไอบิส สไตส์ กรุงเทพฯ รัชดา (ถนนรัชดาภิเษก)	ผู้เชี่ยวชาญจากกรมศุลกากร	5,350	6,420
19 มี.ค. 63 (09.00-16.00 น.)	20 กลยุทธ์การบริหารคนให้พร้อมรับมือ World Disruption	โรงแรม แกรนด์ สุขุมวิท กรุงเทพฯ (ถนนสุขุมวิท ซอย 6)	คุณสิทธิศักดิ์ ศรีธรรมวัฒนา	4,280	5,350 <span style="color:red">NEW</span>
21 มี.ค. 63 (09.00-16.00 น.)	กฎว่าด้วยถิ่นกำเนิดสินค้า (Rule of Origin)	โรงแรม ไอบิส สไตส์ กรุงเทพฯ รัชดา (ถนนรัชดาภิเษก)	ผู้เชี่ยวชาญจากกรมศุลกากร	3,210	4,280
24 มี.ค. 63 (09.00-16.00 น.)	ป้องกัน 87 พฤติกรรมทุจริตในองค์กร	โรงแรม ไอบิส สไตส์ กรุงเทพฯ รัชดา (ถนนรัชดาภิเษก)	คุณสิทธิศักดิ์ ศรีธรรมวัฒนา	4,280	5,350 <span style="color:red">NEW</span>
28 มี.ค. 63 (09.00-16.00 น.)	การใช้หนังสือรับรองถิ่นกำเนิดสินค้า (Form E) อาเซียน - จีน เพื่อให้ได้รับสิทธิพิเศษทางภาษีศุลกากร	โรงแรม บูเลอวาร์ด กรุงเทพ (ถนนสุขุมวิท ซอย 5)	ผู้เชี่ยวชาญจากกรมศุลกากร	3,210	4,280
30 มี.ค. 63 (09.00-17.00 น.)	ข้อผิดพลาดทางด้านบัญชีของกิจการที่ได้รับการส่งเสริมการลงทุน (อยู่ระหว่างการขออนุมัติ CPD & CPA)	โรงแรม บูเลอวาร์ด กรุงเทพ (ถนนสุขุมวิท ซอย 5)	คุณเบรี แสงมณี	3,210	4,280
<b>หลักสูตรการใช้งานระบบ RMTS และ eMT online</b>					
15 มี.ค. 63 (09.00-17.00 น.)	วิธีเตรียมข้อมูลงานสิทธิและประโยชน์สำหรับวัตถุดิบด้วยระบบอิเล็กทรอนิกส์ (RMTS) ครั้งที่ 2/2563	โรงแรม ไอบิส สไตส์ กรุงเทพฯ รัชดา (ถนนรัชดาภิเษก)	วิทยากรจาก IC	2,675	3,745
22 มี.ค. 63 (09.00-17.00 น.)	วิธีเตรียมข้อมูลงานสิทธิและประโยชน์สำหรับเครื่องจักรด้วยระบบอิเล็กทรอนิกส์ (eMT online) ครั้งที่ 2/2563	โรงแรม ไอบิส สไตส์ กรุงเทพฯ รัชดา (ถนนรัชดาภิเษก)	วิทยากรจาก IC	2,140	3,210

หมายเหตุ อัตราค่าสัมมนานี้รวมภาษีมูลค่าเพิ่มแล้ว



สนใจสำรองที่นั่งเข้าร่วมสัมมนาได้ที่ คุณวิลาสินี คุณกาญจนา คุณศิริรัตน์ หรือ คุณชาติ  
 แผนกฝึกอบรมและบริการนักลงทุน โทรศัพท์ 0-2936-1429 ต่อ 205-209 โทรสาร 0-2936-1441  
 E-mail : is-investor@ic.or.th หรือ ดูรายละเอียดเพิ่มเติมได้ที่ www.ic.or.th

