

Investor Club Association

ICN

IC e-newsletter
www.ic.or.th

Highlight News



สิทธิและประโยชน์
ตามสภาพของ “เครื่องจักร”



In Love เพื่อความสำเร็จ

ท่องเที่ยว 9 ชุมชนนำร่อง



หมู่บ้านอุตสาหกรรมสร้างสรรค์

Creative Industry Village : CIV





บริการคีย์ข้อมูลงานเครื่องจักร eMT Online

1. ขออนุมัติบัญชีรายการเครื่องจักร
2. ขอแก้ไขการขออนุมัติบัญชีรายการเครื่องจักร
3. ขออนุมัติสั่งปล่อยเครื่องจักรแบบปกติ / ขอคืนอากร / ขอถอนการใช้
ธนาคารค้ำประกัน / สั่งปล่อยนำกลับจากส่งซ่อม / คืนอากรจากส่งซ่อม
4. ขออนุญาตผ่อนผันใช้ธนาคารค้ำประกันเครื่องจักร
5. ขออนุญาตขยายระยะเวลาค้ำประกันเครื่องจักร
6. ขออนุญาตส่งคืน - ส่งซ่อมเครื่องจักรออกไปต่างประเทศ
7. ขออนุมัติขยายระยะเวลาต่างๆ
 - ⚙️ ขยายเวลานำเข้าเครื่องจักรปกติ
 - ⚙️ ขยายเวลานำเข้าเครื่องจักรย้อนหลัง
 - ⚙️ ขยายเวลานำเข้าเครื่องจักรอิเล็กทรอนิกส์และเครื่องใช้ไฟฟ้า /
วิจัยและพัฒนา / สิ่งแวดล้อม
8. ขออนุญาตตัดบัญชีเครื่องจักร
9. ขออนุญาตทำลายเครื่องจักร
10. ขออนุญาตบริจาครีเครื่องจักร
11. ขออนุญาตชำระภาษีอากรเครื่องจักร
12. ขออนุญาตจำหน่ายเครื่องจักร
13. ขออนุญาตจำหน่ายเครื่องจักร
14. ขออนุญาตเช่าซื้อ / ลีสซิ่งเครื่องจักร
15. ขออนุญาตใช้เครื่องจักรเพื่อการอื่น
16. ขออนุญาตนำเครื่องจักรไปให้บุคคลอื่นใช้
17. ขออนุมัติยกเลิก (ตามประเภทงาน)



สอบถามรายละเอียดเพิ่มเติม

0 2936 1429 ต่อ 314 - 315

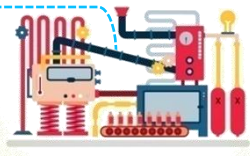
e-mail : counterservice@ic.or.th

www.ic.or.th



ท่องเที่ยว 9 ชุมชนนำร่อง
“หมู่บ้านอุตสาหกรรมสร้างสรรค์”

04



สิทธิและประโยชน์
ตามสภาพของ “เครื่องจักร”

07



คิดต่าง สร้างนวัตกรรม สู่การแข่งขันยุคใหม่ (3)

09

IC Sponsor

13



16



In Love เพื่อความสำเร็จ

Editor's Note

ปี 2561 นับว่าเป็นช่วงปีที่ 2 ในการขับเคลื่อนยุทธศาสตร์ประเทศไทย 4.0 ของภาครัฐ ที่เดินหน้าพัฒนาอย่างมุ่งมั่น เพื่อให้ประเทศไทยก้าวสู่ยุคเศรษฐกิจดิจิทัล ด้วยการปรับโครงสร้างเศรษฐกิจที่เน้นด้านนวัตกรรมที่สร้างมูลค่าเพิ่ม การใช้เทคโนโลยีสร้างสรรค์มาเป็นปัจจัยหลักในการยกระดับความสามารถของประเทศในภาพรวม

หนึ่งในโครงการที่ขานรับนโยบายไทยแลนด์ 4.0 อย่างจริงจัง จัดขึ้นโดยกระทรวงอุตสาหกรรม คือ “การผลักดันให้เกิดหมู่บ้านอุตสาหกรรมสร้างสรรค์ หรือ หมู่บ้าน CIV (Creative Industry Village)” โดยคัดเลือก 9 ชุมชนนำร่อง ที่มีความพร้อมในการเป็นหมู่บ้านที่มีอัตลักษณ์โดดเด่น ชูเสน่ห์ท้องถิ่น ที่มีการพัฒนาด้านธุรกิจท่องเที่ยวและผลิตภัณฑ์ชุมชน

9 ชุมชนท้องถิ่นในโครงการนี้กระจายอยู่ทั่วประเทศ เพื่อให้นักท่องเที่ยวได้สัมผัสกลิ่นอายวัฒนธรรมของแต่ละท้องถิ่น ตั้งแต่เหนือจรดใต้ โดยหมู่บ้าน CIV ที่ได้รับการพัฒนาภายใต้โครงการสร้างสรรค์อุตสาหกรรมเชิงวัฒนธรรม ให้กลายเป็นหมู่บ้านแห่งความสมดุล พนวกกับความสวยงามทางวัฒนธรรมและวิถีชีวิตชุมชน ให้เข้ากับการสร้างสรรค์ โดยออกแบบการสร้างมูลค่าเพิ่มด้วยนวัตกรรมใหม่ เพื่อสร้างมูลค่าใหม่ให้กับสินค้า ผลิตภัณฑ์ และบริการ อันเป็นการเปิดประสบการณ์ท่องเที่ยวที่แปลกใหม่แก่ผู้มาเที่ยวชม

ทั้งนี้หมู่บ้าน CIV ยังได้น้อมนำหลักเศรษฐกิจพอเพียงและหลักการพัฒนาคมนของพระบาทสมเด็จพระปรมินทรมหาภูมิพลอดุลยเดชมาเป็นหัวใจในการขับเคลื่อนโครงการ โดยประยุกต์ใช้ให้เป็นองค์ความรู้สำหรับคนในชุมชน ได้มองเห็นคุณค่าของความเป็นท้องถิ่นและวัสดุพื้นถิ่นที่มีอยู่ เพื่อนำมาสร้างสรรค์เป็นผลิตภัณฑ์ที่ไม่เน้นกำไรระยะสั้น แต่ให้มองภาพการเติบโตแบบยั่งยืนและมั่นคงในระยะยาว

แน่นอนว่าโครงการนี้จะได้รับการสนับสนุนและพัฒนาเพื่อให้เกิดหมู่บ้าน CIV ที่มีประสิทธิภาพในทุกจังหวัดของประเทศไทย โดยจะมีการคัดเลือกหมู่บ้านที่มีความพร้อมให้เข้ารับการอบรมเพื่อปูพื้นฐานความรู้ให้เข้าใจบริบทของการเป็นหมู่บ้าน CIV ตลอดจนความพร้อมด้านการวางแผนธุรกิจและการพัฒนาผลิตภัณฑ์ของชุมชน ตลอดจนการเตรียมความพร้อมด้านธุรกิจการท่องเที่ยว และการขยายออกสู่ตลาดต่างประเทศ

สมาคมสโมสรนักล่อกุณพร้อมรองรับการเติบโตด้านการลงทุน ด้วยระบบการให้บริการที่ดี สะดวก และรวดเร็ว สามารถให้บริการได้ทุกที่ ตลอด 24 ชั่วโมง ผ่านการให้บริการแบบออนไลน์ โดยท่านสามารถสอบถามข้อมูลด้านบริการเพิ่มเติมได้ที่ โทรศัพท์ 0 2936 1429 ต่อ 700 หรือ ติดตามทาง www.ic.or.th

บรรณาธิการ

ที่ปรึกษา

- วีรพงษ์ ศิริวัน
- สุภิญญา แสงเดือน

บรรณาธิการบริหาร

ณัฐพงษ์ วัฒนไทยสวัสดิ์

บรรณาธิการ

มยุรีย์ งามวงศ์

กองบรรณาธิการ

- กฤตยา วิชัยดิษฐ์ • กฤษดา ทับทิม
- ปริญญา ศรีอนันต์

ออกแบบ / โฆษณา / งานสมาชิก

มยุรีย์ งามวงศ์

เจ้าของ

สมาคมสโมสรนักล่อกุณ

ผลิตโดย

กองบรรณาธิการ ICN

ติดต่อ

ฝ่ายบริการสมาชิกและนักล่อกุณ

สมาคมสโมสรนักล่อกุณ

โทรศัพท์ : 0 2936 1429 ต่อ 211

โทรสาร : 0 2936 1441-2

e-mail : icn@ic.or.th



ท่องเที่ยว 9 ชุมชนนำร่อง หมู่บ้านอุตสาหกรรมสร้างสรรค์



มยุรีย์ รามวงษ์
mayureen@ic.or.th

เมื่อภาครัฐประกาศนโยบายขับเคลื่อนประเทศด้วยยุทธศาสตร์ประเทศไทยภายใต้โมเดล “ไทยแลนด์ 4.0” โดยการปรับเปลี่ยนโครงสร้างเศรษฐกิจจากเดิมที่เน้นการใช้แรงงาน มุ่งสู่เศรษฐกิจที่ขับเคลื่อนบนพื้นฐานความรู้ ความคิดสร้างสรรค์ เทคโนโลยีและนวัตกรรมที่สร้างมูลค่าเพิ่ม

โครงการหนึ่งที่หน่วยงานภาครัฐอย่างกระทรวงอุตสาหกรรมมุ่งเน้นพัฒนาและสร้างสรรค์ขึ้น เพื่อสนับสนุนนโยบายดังกล่าว โดยได้ประสานความร่วมมือกับสำนักพัฒนาอุตสาหกรรมชุมชน และกรมส่งเสริมอุตสาหกรรม จัดกิจกรรมพัฒนา “หมู่บ้านอุตสาหกรรมสร้างสรรค์” หรือ “หมู่บ้าน CIV” (Creative Industry Village) ภายใต้โครงการสร้างสรรค์อุตสาหกรรมเชิงวัฒนธรรม โดยได้นำหลักการพัฒนาคนของพระบาทสมเด็จพระปรมินทรมหาภูมิพลอดุลยเดชมาเป็นหัวใจในการขับเคลื่อนโครงการ และนำหลักปรัชญาเศรษฐกิจพอเพียงมาประยุกต์เป็นองค์ความรู้ในการเติมเต็มให้กับหมู่บ้านอุตสาหกรรมสร้างสรรค์ โดยใช้เสน่ห์วิถีชุมชนกลิ่นไอแห่งท้องถิ่นเป็นตัวชูโรงและดึงดูดนักท่องเที่ยว อีกทั้งผู้ประกอบการหรือวิสาหกิจชุมชนยังได้มีส่วนร่วมในการพัฒนาธุรกิจท่องเที่ยวคู่ขนานไปกับการพัฒนาชุมชนให้เข้มแข็งอย่างยั่งยืน

หมู่บ้านอุตสาหกรรมสร้างสรรค์ เป็นหมู่บ้านแห่งความสมดุลของการรวมตัวด้านวัฒนธรรม วิถีชีวิต พนวกกับความคิดสร้างสรรค์ และการออกแบบ เพื่อสร้างสรรค์สิ่งใหม่ให้กับสินค้าและผลิตภัณฑ์ที่ระลึก เพื่อการท่องเที่ยวและการบริการ ตลอดจนมีกิจกรรมที่สร้างประสบการณ์ใหม่จากการท่องเที่ยว ซึ่งจะก่อให้เกิดมูลค่าทางเศรษฐกิจบนแนวคิดอุตสาหกรรมสร้างสรรค์ใหม่ โดยมีชุมชนนำร่องโครงการ จำนวน 9 พื้นที่ ได้แก่ 1) ชุมชนออนิตี อ.สันกำแพง จ.เชียงใหม่ 2) ชุมชนน้ำเกี๋ยน อ.ภูเพียง จ.น่าน 3) ชุมชนบ้านนาดินจัน อ.ศรีสะเกษ จ.สุโขทัย 4) ชุมชนเกาะเกร็ด อ.ปากเกร็ด จ.นนทบุรี 5) ชุมชนบ้านศาลาดิน อ.พุทธมณฑล จ.นครปฐม 6) ชุมชนปากน้ำประแส อ.แกลง จ.ระยอง 7) ชุมชนบ้านเชียง อ.หนองหาน จ.อุดรธานี 8) ชุมชนบ้านนาดิน อ.เมือง จ.กระบี่ 9) ชุมชนเกาะยอ อ.เมือง จ.ยะลา

หมู่บ้านอุตสาหกรรมสร้างสรรค์

Creative Industry Village : CIV





ชุมชนออนไต้

จุดเด่นของหมู่บ้าน CIV คือ การผสมผสานวัฒนธรรมท้องถิ่น และภูมิปัญญาชาวบ้านที่มีอัตลักษณ์เฉพาะเข้ากับเทคโนโลยีและนวัตกรรมมาใช้พัฒนางานฝีมือ ให้กลายเป็นผลิตภัณฑ์และบริการที่สร้างโอกาสทางการตลาดและรายได้มากขึ้น

นอกจากนั้น กรมส่งเสริมอุตสาหกรรมยังจัดกิจกรรมชุมชนดำเนินการไปพร้อมกัน คือ กิจกรรมพัฒนาธุรกิจอุตสาหกรรมโดยใช้ทุนทางวัฒนธรรม เน้นการสร้าง ความเข้าใจเรื่องราวของหมู่บ้าน CIV และเตรียมความพร้อมด้านการวางแผนธุรกิจให้กับชุมชนที่มีศักยภาพทั่วประเทศ จำนวน 67 ชุมชน เพื่อให้พร้อมสำหรับการเป็นหมู่บ้าน CIV รุ่นต่อไป โดยคาดว่าจะมีให้ครบทุกจังหวัดภายในเวลา 5 ปี

ความร่วมมือของหลายหน่วยงานในการเดินทางขับเคลื่อนเศรษฐกิจของประเทศสู่ไทยแลนด์ 4.0 เป็นการแสดงให้เห็นถึงความมุ่งมั่นของภาครัฐในการผลักดันและสร้างเศรษฐกิจในทุกระดับทั้งในส่วนกลางและระดับท้องถิ่น โดยมีแนวความคิดและกรอบการทำงานที่ตั้งบนพื้นฐานของการประสานการดำเนินธุรกิจเข้าไว้ด้วยกันกับการใช้ความคิดสร้างสรรค์ และการนำนวัตกรรมมาเป็นปัจจัยหลักในการขับเคลื่อนและยกระดับความสามารถทั้งของภาคประชาชนและภาคหน่วยงานในทุกระดับ ตลอดจนการร่วมมือกันของหน่วยงานจากภาครัฐและภาคเอกชนในบทบาทสำคัญที่ช่วยส่งเสริมและสนับสนุนให้ผู้ประกอบการสามารถปรับตัวและพร้อมรับมือกับสถานการณ์เศรษฐกิจโลกที่เปลี่ยนแปลงตลอดเวลา อีกทั้งยังเป็นแรงหนุนในการสร้างความมั่นคง มั่งคั่ง และยั่งยืนให้กับฐานรากของประเทศไทยในทุกบริบทอีกด้วย



ข้อมูลจาก : www.mgonline.com, www.matichon.co.th, www.manager.co.th
ภาพจาก : <http://www.industry.go.th/loi/index.php/news/item/11009-creative-industry-village-civ>
<http://chailaibackpacker.com/wp-content/uploads/2017/03/2.jpg>



สมาคมธนาคารไทยขอเชิญเข้าร่วมสัมมนา

สิทธิพิเศษทาง **ศุลกากร**
ตามความตกลงระหว่างประเทศ

ภายใต้

JTEPA

วันพฤหัสบดีที่ 8 กุมภาพันธ์ 2561 โรงแรม แกรนด์ สุขุมวิท กรุงเทพฯ



บริการคีย์ข้อมูลงานวัตถุประสงค์ RMTS

1. ขออนุมัติบัญชีรายการวัตถุประสงค์

- 1.1 ขอบัญชีรายการวัตถุประสงค์ (BIRTMML)
- 1.2 ขอเพิ่มชื่อรายการวัตถุประสงค์ (BIRDESC)
- 1.3 ขอบัญชีรายการผลิตภัณฑ์และสูตรการผลิต (BIRTFRM)
- 1.4 ขอปรับยอดฐานข้อมูลวัตถุประสงค์ (BIRTADJ)

2. ขออนุมัติสิ่งปล่อยวัตถุประสงค์

- 2.1 ขออนุมัติสิ่งปล่อยวัตถุประสงค์แบบปกติ
- 2.2 ขออนุมัติสิ่งปล่อยวัตถุประสงค์แบบคืนอากาศ
- 2.3 ขออนุมัติสิ่งปล่อยวัตถุประสงค์แบบก่อนการใช้งานอาคารค้าประกัน

3. ขออนุญาตพ่อนพันใช้ธนาคารค้าประกันวัตถุประสงค์

- 3.1 ขอพ่อนพันใช้ธนาคารค้าประกันวัตถุประสงค์

4. ขออนุญาตตัดบัญชีวัตถุประสงค์

- 4.1 ขอตัดบัญชีวัตถุประสงค์
- 4.2 ขอปรับยอดวัตถุประสงค์

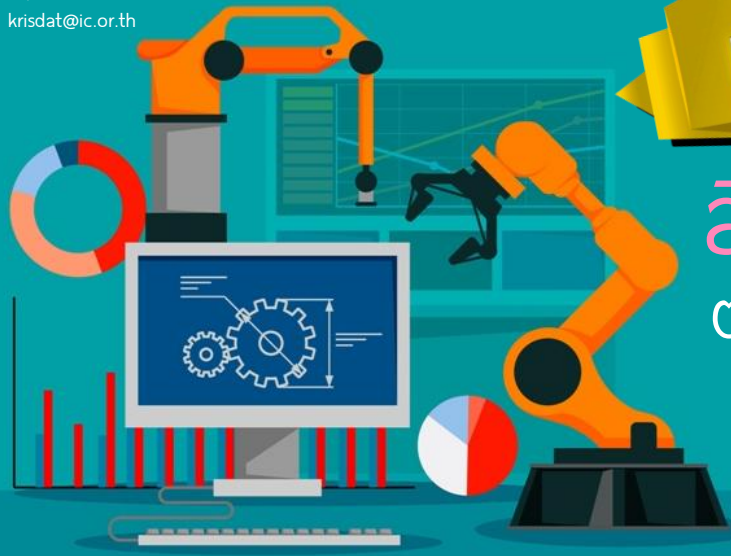


สอบถามรายละเอียดเพิ่มเติม

0 2936 1429 ต่อ 314 - 315

e-mail : counterservice@ic.or.th

www.ic.or.th



IC Focus

สิทธิและประโยชน์ ตามสภาพของ เครื่องจักร

การนำเข้าเครื่องจักรมาใช้ในโครงการที่ได้รับส่งเสริม

เพื่อเป็นการพัฒนาความสามารถในการแข่งขันของประเทศ สำนักงานคณะกรรมการส่งเสริมการลงทุน หรือ BOI ได้มุ่งเน้นส่งเสริมกิจการวิจัยและพัฒนา การสร้างนวัตกรรม การสร้างมูลค่าเพิ่มของภาคเกษตร ภาคอุตสาหกรรม ภาคบริการ ตลอดจนส่งเสริมวิสาหกิจขนาดกลางและขนาดย่อม โดยได้กำหนดหลักเกณฑ์การอนุมัติสำหรับเครื่องจักรที่นำเข้ามาใช้ในโครงการให้สิทธิและประโยชน์ด้านเครื่องจักร สำหรับ **“เครื่องจักรใหม่”** วั้สูงสุด (**อนุญาตให้ใช้ในโครงการได้ นับ Cap วงเงินลงทุนได้ และ อนุมัติให้ยกเว้นอากรขาเข้าได้**) สนับสนุนให้มีการปรับปรุงสายการผลิตที่เป็นระบบอัตโนมัติ (Automation) กรรมวิธีการผลิตมีการประหยัดพลังงาน หรือใช้พลังงานทดแทนและเป็นมิตรต่อสิ่งแวดล้อมมากยิ่งขึ้น ทั้งนี้ หากเป็นกรณีใช้ **“เครื่องจักรใช้แล้วจากต่างประเทศ” (Used Machine)** ก็สามารถนำเข้ามาใช้ในโครงการได้ โดยแบ่งหลักเกณฑ์การให้สิทธิและประโยชน์ออกเป็น 3 กรณี ดังนี้

1) กรณีทั่วไป

สภาพเครื่องจักร	ให้สิทธิ	ให้นับเป็น Cap วงเงิน (กรณีได้ ม.31)	ยกเว้นอากรขาเข้า	เงื่อนไข
ใหม่	✓	✓	✓	
เครื่องจักรใช้แล้วไม่เกิน 5 ปี	✓	✓	✗	จะต้องยื่นใบรับรองประสิทธิภาพเครื่องจักร
เครื่องจักรใช้แล้วเกิน 5 ปี แต่ไม่เกิน 10 ปี	✓	✗	✗	ณ วันที่เปิดดำเนินการ

2) กรณีย้ายฐานการผลิต

สภาพเครื่องจักร	ให้สิทธิ	ให้นับเป็น Cap วงเงิน (กรณีได้ ม.31)	ยกเว้นอากรขาเข้า	เงื่อนไข
ใหม่	✓	✓	✓	
เครื่องจักรใช้แล้วไม่เกิน 5 ปี	✓	✓	✗	จะต้องยื่นใบรับรองประสิทธิภาพเครื่องจักร
เครื่องจักรใช้แล้วเกิน 5 ปี แต่ไม่เกิน 10 ปี	✓	ให้นับเป็น Cap วงเงินได้ร้อยละ 50 ของมูลค่าเครื่องจักรตามบัญชี	✗	ณ วันที่ยื่นคำขอรับการส่งเสริมและวันที่เปิดดำเนินการ
เครื่องจักรใช้แล้วเกิน 10 ปี	✓	✗	✗	



3) กรณีอื่น ๆ

สภาพเครื่องจักร (เก่า)	ให้สิทธิ	ให้นับเป็น Cap วงเงิน (กรณีได้ ม.31)	ยกเว้นอากรขาเข้า	เงื่อนไข
กิจการขนส่งทางเรือ กิจการขนส่งทางอากาศ* และแม่พิมพ์	✓	✓	✓	

หมายเหตุ

- คำว่า “ย้ายฐานการผลิต” หมายถึง การย้ายสายการผลิตบางส่วนหรือทั้งหมดมาจากต่างประเทศ โดยเครื่องจักรนั้นจะต้องเป็นของบริษัทในเครือหรือบริษัทที่มีความเกี่ยวข้องกัน

หมายเหตุ (ต่อ)

- ใ้รับรองประสิทธิภาพเครื่องจักร หมายถึง ใ้รับรองจากสถาบันที่เชื่อถือได้ในการรับรองประสิทธิภาพเครื่องจักร ซึ่งจะต้องมีรายงานการปรับปรุงซ่อมแซมพร้อมกับการรับรอง โดยมีเอกสารหลักฐานเกี่ยวกับรายละเอียดการปรับปรุงซ่อมแซมครบถ้วนและในระหว่างทำการตรวจสอบเครื่องจักรและอุปกรณ์นั้นต้องมีการเดินเครื่องเพื่อทดสอบความสามารถและหน้าที่ของเครื่องจักรอย่างครบถ้วนตามข้อกำหนดในการตรวจสอบ รวมทั้งมีรายงานผลกระทบต่อสิ่งแวดล้อมมาตรฐานความปลอดภัยและการใช้พลังงานว่า “ยังอยู่ในเกณฑ์ที่ยอมรับได้” โดยจะต้องระบุรายละเอียดที่สำคัญ 6 ประการ คือ

- 1) รายละเอียดของการปรับปรุงซ่อมแซมและผลการวิเคราะห์อายุการใช้งานที่เหลืออยู่
- 2) ปีที่ผลิต
- 3) พยของการทดสอบเดินเครื่อง
- 4) รายงานการตรวจสอบผลกระทบต่อสิ่งแวดล้อมมาตรฐานความปลอดภัย และการใช้พลังงาน
- 5) การประเมินราคาที่เหมาะสม (ทั้งนี้สามารถยื่นใ้รับรองการประเมินราคาเครื่องจักรแยกเพิ่มเติมเป็นอีกฉบับก็ได้)
- 6) รายงานการตรวจสอบ วันที่ และสถานที่ ที่ทำการตรวจสอบ

* เครื่องบินในกิจการขนส่งทางอากาศจะต้องมีอายุไม่เกิน 14 ปี (โปรดดูเงื่อนไขประเภทกิจการ 7.3.4)

ผู้ใ้รับส่งเสริมรายได้ที่มีความจำเป็นต้องนำเข้าเครื่องจักรใช้แล้วจากต่างประเทศ มาใช้ในโครงการอย่าลิมศึกษาเงื่อนไขตามรายละเอียดข้างต้นใ้ครบถ้วน เพื่อให้การใช้สิทธิของเราเกิดประโยชน์สูงสุดณะครับ

ย้ำกันอีกครั้งกับประเภทกิจการ เลขที่หนังสือออกของ BOI ตามโครงสร้างองค์กรใหม่ ซึ่งมีผลบังคับใช้ตั้งแต่วันจันทร์ที่ 25 ธันวาคม 2560 ที่ผ่านมา เพื่อใช้สำหรับเป็นข้อมูลในการติดต่อประสานงานกองบริหารการลทุน (กบท. 1-5) และ ศูนย์เศรษฐกิจการลทุนภาค (ศทก.1-7) เพิ่มเติม ดังนี้

กองบริหารการลทุน (กบท. 1-5)

หน่วยงาน	ประเภทกิจการ	ติดต่อ	เลขหนังสือออก
กองบริหารการลทุน 1	BIO and Medical Industries (อุตสาหกรรมเกษตร เทคโนโลยีชีวภาพ และการแพทย)	ชั้น 3 (ส่วนกลาง)	us 1303
กองบริหารการลทุน 2	Advance Manufacturing Industries (อุตสาหกรรมการผลิตที่ใช้เทคโนโลยีขั้นสูง)	ชั้น 1 (ส่วนกลาง)	us 1304
กองบริหารการลทุน 3	Basic and Supporting Industries (อุตสาหกรรมพื้นฐาน และ อุตสาหกรรมสนับสนุน)	ชั้น 2 (ส่วนกลาง)	us 1305
กองบริหารการลทุน 4	High Value Services (อุตสาหกรรมบริการมูลค่าเพิ่มสูง)	ชั้น 2 (ส่วนกลาง)	us 1306
กองบริหารการลทุน 5	Creative and Digital Industries (อุตสาหกรรมเชิงสร้างสรรค์ และดิจิทัล)	ชั้น 3 (ส่วนกลาง)	us 1307

ศูนย์เศรษฐกิจการลทุนภาค (ศทก.1-7)

หน่วยงาน	จังหวัด	เลขหนังสือออก
ศูนย์เศรษฐกิจการลทุนภาคที่ 1	เชียงใหม่	us 1315
ศูนย์เศรษฐกิจการลทุนภาคที่ 2	นครราชสีมา	us 1316
ศูนย์เศรษฐกิจการลทุนภาคที่ 3	ขอนแก่น	us 1317
ศูนย์เศรษฐกิจการลทุนภาคที่ 4	ชลบุรี	us 1318
ศูนย์เศรษฐกิจการลทุนภาคที่ 5	สงขลา	us 1319
ศูนย์เศรษฐกิจการลทุนภาคที่ 6	สุราษฎร์ธานี	us 1320
ศูนย์เศรษฐกิจการลทุนภาคที่ 7	พิษณุโลก	us 1321

กรณีมีความเคลื่อนไหวเกี่ยวกับข้อมูลข่าวสารการพัฒนาปรับปรุงเปลี่ยนแปลงสำหรับงานสิทธิและประโยชน์ด้านเครื่องจักรที่สำคัญ ๆ ผู้เขียนจะนำมาอัปเดตใ้ทุกท่านทราบกันอีกในโอกาสต่อไป



คิดต่าง สร้างนวัตกรรม สู่การแข่งขันยุคใหม่ [3]



จำลักษ์ณิ ขุนพลแก้ว
chamluck@gmail.com



จากเรื่องราวในฉบับที่แล้ว บอกเล่าถึงวัฒนธรรมแบบเชิงรุก ที่ผู้บริหารพยายามสรรสร้างกิจกรรมเพื่อกระตุ้นจิตสำนึกความต้องการพลิกฟื้นองค์กรให้มีการพัฒนาแบบนวัตกรรม ดังนั้น มาติดตามกันต่อว่าจะมีกิจกรรมอะไรที่สามารถส่งเสริมความคิดและไอเดียที่แปลกใหม่ได้บ้าง

การตั้งคำถามเพื่อท้าทายสิ่งเดิม เป็นวิธีการที่ง่ายที่สุด และมีต้นทุนน้อยที่สุดในการช่วยจุดประกายให้คนที่เกี่ยวข้องได้คิดออกไปจากกรอบความคิดเดิมและวิธีการทำงานที่เป็นมาตรฐาน ผมจะลองชี้ให้เห็นถึงตัวอย่างคำถามที่ช่วยจุดประกายความคิด เพียงเราโยนคำถามเหล่านี้ลงไปในกลุ่มคน แล้วให้คนเหล่านั้นช่วยกันคิดหาวิธี ถ้ามีคน 100 คน เราอาจจะได้อิเดียใหม่มาไม่น้อยทีเดียว

คำถามซึ่งนำมาสู่การเปลี่ยนแปลง อาทิ ทำให้ถูกลงอีกได้หรือไม่ (Cost) ทำให้ไม่เอามารวมกัน (Combine) ทำให้ไม่แยกส่วนต่าง ๆ ออกจากกัน (Separation) เอาบางส่วนออกไปได้หรือไม่ (Eliminate) ทำให้ทั้งหมดหรือบางส่วนเล็กลงได้หรือไม่ (Smaller) ใช้วัสดุอย่างอื่นทดแทนได้ไหม (Compensation) เปลี่ยนรูปทรงเป็นอย่างอื่นได้หรือไม่ (Shape) ทำให้เหมือนกันได้ไหม (Same) ทำให้น้ำหนักเบาลงอีกได้หรือไม่ (Weighting) ทำให้ใช้เวลาน้อยลงได้หรือไม่ (Time) ไม่ต้องบริการให้ลูกค้าได้หรือไม่ (Self-service) ทำให้ใช้คนน้อยลงได้หรือไม่ (Man Power) ทำให้เสียงเงียบลงได้หรือไม่ (Silent) ทำให้เหม็นน้อยลงได้หรือไม่ (Smell) ทำให้ใช้ได้หลาย ๆ ครั้งได้หรือไม่ (Repeating) ทำให้สะดวกขึ้นได้หรือไม่ (Friendly User) ทำให้เจ็บน้อยลงได้หรือไม่ (Suffering) และทำให้หยังรู้ล่วงหน้าได้หรือไม่ (Forecasting)

คำถามเหล่านี้ จะทำให้เกิดความคิดใหม่ ๆ มากมาย และบางความคิดเหล่านั้น หรือหลายความคิด มาเสริมเติมกัน ทำให้เกิดความคิดที่นำไปสู่การคิดค้นทดลองและสร้างสิ่งใหม่ แน่แน่นอนถ้าพลวัตของความคิดนั้นก่อให้เกิดประโยชน์และส่งผลกระทบต่อสังคมวงกว้างย่อมได้รับการยอมรับว่าเป็นนวัตกรรมในที่สุด



แม้ว่าคนส่วนใหญ่จะนึกถึงคำว่า “นวัตกรรม” ในมิติของผลิตภัณฑ์ สิ่งที่จับต้องได้ หรือสิ่งที่เราใช้อยู่ในชีวิตประจำวัน เพราะเป็นอะไรที่เราสามารถรู้สึกและสัมผัสได้ถึง การเปลี่ยนแปลงได้ง่ายที่สุด จึงไม่แปลกใจที่คนทั่วไปมักจะคิดว่า นวัตกรรม คือ การสร้างหรือพัฒนาผลิตภัณฑ์ใหม่ที่มีการออกแบบที่ดูล้ำทันสมัยและมีฟังก์ชันสูงกว่าเดิมแบบก้าวกระโดด



c. 1800 -----> c. 1920 -----> Today

แต่ในความเป็นจริงนวัตกรรมไม่ได้อยู่ในรูปแบบผลิตภัณฑ์เสมอไป บ่อยครั้งที่อยู่ในรูปแบบของกระบวนการที่เปลี่ยนแปลงไป แน่นนอนถ้าเป็นนวัตกรรมในกระบวนการผลิต (Manufacturing Process) เราก็มักจะไม่รู้ เพราะเป็นเรื่องภายในของแต่ละโรงงานมักไม่ได้เผยแพร่หรือสื่อออกมาให้สาธารณชนทราบ แต่ถ้าเป็นกระบวนการให้บริการ (Service Process) เรามักจะรู้จักและสัมผัสได้มากกว่า ทางด้านการเงิน แม้ว่ารูปแบบการให้บริการยังเหมือนเดิม เช่น ฟาก ถอน โอน รับชำระค่าสินค้า/บริการ แต่วิธีการในอดีตกับปัจจุบันเปลี่ยนแปลงไปอย่างสิ้นเชิง สิ่งที่เป็นข้อสรุปแบบง่าย ๆ ที่เราพอเห็นได้ก็คือ เปลี่ยนจากการทำโดยเจ้าหน้าที่ มาเป็นการทำธุรกรรมต่าง ๆ ด้วยตัวเอง ดังนั้นบทบาทของธนาคาร จึงมุ่งไปที่การพัฒนา ระบบและกระบวนการเพื่อให้ทันกับยุคสมัยที่เปลี่ยนไป

ระดับขั้นของกระบวนการทางธุรกิจ ที่สามารถนำมาพิจารณาเพื่อปรับปรุง เปลี่ยนแปลง หรือยกระดับ ด้วยความคิดสร้างสรรค์และการประยุกต์ใช้เทคโนโลยี ที่ก้าวกระโดดนั้น John Jeston และ Johan Neilis ได้แบ่งให้เรามองตามขอบเขต (Points of Attach Within Organization) และผลกระทบที่จะเกิดขึ้นแก่องค์กร (Impact on Organization) ไว้เป็นระดับขั้น (Level of Process Innovation) ดังนี้



ระดับที่หนึ่ง เริ่มต้นด้วยการปรับปรุงเล็กน้อย (Small Improvement) ในพื้นที่ปฏิบัติงานของตนเอง หรือในขอบเขตของงานที่แต่ละคนรับผิดชอบ โดยอาจคิดหรือดำเนินการโดยคนคนเดียว หรือกลุ่มคนที่อยู่ในแผนก/พื้นที่ปฏิบัติงานเดียวกัน สายโรงงานน่าจะเข้าใจและใช้กันอยู่บ่อยแล้วในชื่อ “Kaizen” หรือกิจกรรมกลุ่มเพื่อการพัฒนาคุณภาพด้วยการปรับปรุงงานต่าง ๆ

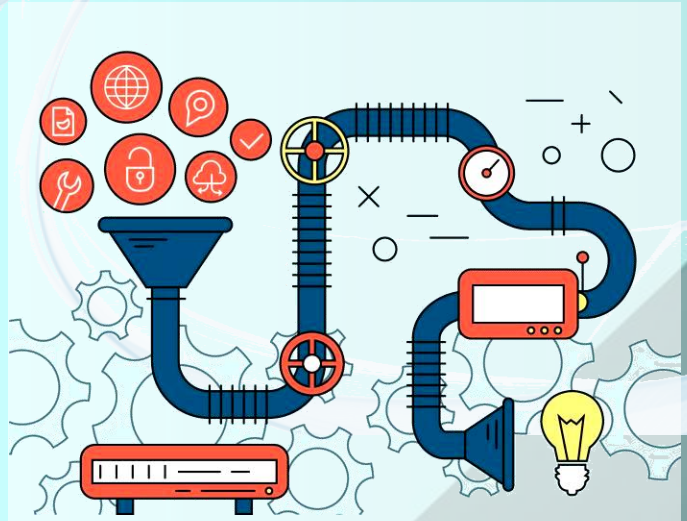
ระดับที่สอง การปรับปรุงเชิงกระบวนการ แต่มุ่งเน้นที่กระบวนการย่อย (Improvement of Sub-Processes) ซึ่งในระดับขั้นนี้จะแพร่ขยายขอบเขตการปรับปรุง หรือเปลี่ยนแปลงที่อาจไปเกี่ยวข้องกับแผนกหรือกระบวนการข้างเคียง (กระบวนการก่อนหน้า และกระบวนการถัดไป) ดังนั้นการทำงานเป็นทีมแบบข้ามแผนก/ฝ่าย จะมีความสำคัญ เช่น การยกเลิกการกรอกเอกสารฟาก/ถอน/โอน ของธนาคาร การสั่งอาหารผ่านสมาร์ตโฟน โดยเจ้าหน้าที่บริการลูกค้า หรือการสั่งอาหารเองผ่านการจิ้มที่หน้าจอ Tablet ที่ติดตั้งอยู่ที่โต๊ะอาหาร


ระดับที่สาม การออกแบบหรือปรับเปลี่ยนขั้นตอน/กระบวนการใหม่ (Redesign of Processes) ในระดับขั้นนี้จะศึกษา วิเคราะห์ และออกแบบกระบวนการใหม่ในทุกขั้นตอน ตั้งแต่ขั้นตอนเริ่มแรกไล่ไปจนถึงขั้นตอนสุดท้ายของกระบวนการทางธุรกิจนั้น ๆ ดังนั้น การมองภาพรวมและผลกระทบข้างเคียงจึงมีความจำเป็นอย่างมาก เช่น การเปลี่ยนแปลงกระบวนการแบบเดิมของธนาคารผ่านการให้บริการที่สาขา ขยับไปสู่การให้บริการด้วยตู้อัตโนมัติ (Telling Machine) สาขาย่อยในห้างสรรพสินค้า (Micro-Branch) บริการธนาคารทางอินเทอร์เน็ต (Internet Banking) จนถึงปัจจุบันที่เข้าสู่ยุค Mobile Banking ที่ทุกคนสามารถทำธุรกรรมต่าง ๆ ผ่านสมาร์ตโฟน

ระดับที่สี่ การออกแบบหรือปรับเปลี่ยนรูปแบบทางธุรกิจใหม่ (Redesign of Business) ในระดับขั้นนี้จะขยายมุมมองให้ครอบคลุมทุกองค์ประกอบของการทำธุรกิจ ดังนั้นทุกกระบวนการที่เกี่ยวข้องจะต้องนำมาวิเคราะห์ร่วมกับบริบทใหม่ทั้งหมด เรียกว่าเป็นการยกเครื่องทางธุรกิจกันทีเดียว และที่สำคัญจะไม่ได้มีผลกระทบหรือเกี่ยวข้องกับคนภายในองค์กรเท่านั้น หากแต่เกี่ยวข้องกับกระบวนการภายนอกของผู้รับจ้างช่วง คู่ค้า/พันธมิตร และลูกค้าด้วย การย้ายตัวเองของร้านค้าเข้าไปค้าขายผ่านออนไลน์ (E-Commerce) ธุรกิจจัดส่งสินค้าก็เฟื่องฟูขึ้น เกิดผู้ให้บริการรายใหม่ที่สามารถใช้เทคโนโลยีแผนที่ดิจิทัล ทำให้ต้นทุนการจัดส่งถูกลง ประสิทธิภาพสูงขึ้น และกระจายการจัดส่งได้อย่างรวดเร็วมากขึ้น

ระดับที่ห้า การออกแบบหรือเปลี่ยนแปลงตลอดห่วงโซ่อุปทาน (Redesign of Industrial Value Chain) อันนี้ถือเป็นการยกเครื่องอุตสาหกรรมใหม่หมดทั้งระบบ เป็นการรื้อปรับระบบโดยทิ้งหรือยกเลิกห่วงโซ่อุปทานกันทีเดียว บางทีอาจถึงกับเปลี่ยนตัวผู้เล่น (ผู้ผลิต) ในอุตสาหกรรม เช่น การเปลี่ยนแปลงของอุตสาหกรรมกล้องฟิล์มมาสู่กล้องดิจิทัล การเปลี่ยนแปลงของสื่อสิ่งพิมพ์ไปสู่สื่อดิจิทัลออนไลน์ และการเปลี่ยนแปลงของยานยนต์ใช้น้ำมันเชื้อเพลิงเป็นยานยนต์ที่ใช้ไฟฟ้า เป็นต้น

จะเห็นว่า Process Innovation สามารถเกิดขึ้นได้ในหลายระดับชั้น ตั้งแต่ง่าย ๆ ในขอบเขตพื้นที่จำกัด ไปจนถึงการรื้อปรับระบบยกเครื่อง ซึ่งโดยมากมักจะประยุกต์เอาเทคโนโลยีเข้ามาร่วมกับไอเดียใหม่ ที่สำคัญกระบวนการใหม่นั้นจะต้องส่งผลในทางที่ดีแบบก้าวกระโดด หรือคุ้มค่าต่อการลงทุน ยิ่งเห็นผลของการนำนวัตกรรมเชิงกระบวนการใหม่มาใช้ได้เร็วเท่าไรยิ่งดี



ลองสำรวจกระบวนการทางธุรกิจในองค์กรของท่าน ไม่ว่าจะเป็นกระบวนการหลัก (Core Processes) หรือกระบวนการสนับสนุน (Supporting Processes) เชื่อว่าอาจจะถึงเวลาแล้วที่ต้องเปลี่ยนแปลงไปสู่สิ่งใหม่ที่ดีกว่า และอย่าลืมพัฒนาศักยภาพของคนในองค์กรให้มีความก้าวหน้าตามไปด้วย 


ภาพจาก : https://innovationcrescendo.files.wordpress.com/2014/12/incremental_innovation1.jpg
https://static.vecteezy.com/system/resources/previews/000/123/384/non_2x/entrepreneurship-business-process-icons-vector.jpg

สมัครหลักสูตรฝึกอบรมผ่านระบบออนไลน์

เพียงคลิก [http:// icis.ic.or.th](http://icis.ic.or.th)

- ✓ หลักสูตรบีไอไอ
- ✓ หลักสูตรการใช้งานระบบ IC
- ✓ หลักสูตรกรมศุลกากร
- ✓ หลักสูตรบริหารจัดการ



สอบถามรายละเอียดเพิ่มเติม
 0 2936 1429 ต่อ 205 - 208

ไม่พลาด !!

ทุกข่าวสารสำคัญ
ส่งตรงถึงปลายนิ้วคุณ



Add friends

@investorclub

พิมพ์ @ หน้าชื่อ ID ด้วยนะคะ

IC จะส่งข่าวสารอัปเดต
ไปถึงคุณอีกมากมาย
ติดตามกันต่อไปนะคะ



ที่สำคัญ...อย่าลืมบอกต่อ
และแนะนำเพื่อนเข้ามาด้วยกันนะ!!



สมาคมสโมสรนักลงทุน
Investor Club Association



BECOME A SPONSOR



ณัฐพงษ์ วัฒนไทยสวัสดิ์
nuttapongw@ic.or.th

การมีกลยุทธ์รวมถึงช่องทางในการประชาสัมพันธ์ที่ดี จะช่วยส่งเสริมผลิตภัณฑ์ สินค้า หรือ บริการ ให้สามารถดำรงอยู่ในตลาดการค้าได้ ตลอดจนยังเป็นการช่วยสร้างภาพลักษณ์ขององค์กรให้เป็นที่รับรู้ของผู้คนในวงกว้าง ช่วยส่งเสริมให้องค์กรสามารถแข่งขันได้ในสิ่งแวดล้อมธุรกิจ

ตลอดระยะเวลาหลายปีที่ผ่านมา สมาคมสโมสรนักถกทุน ได้เปิดโอกาสให้ภาคธุรกิจ และองค์กรต่าง ๆ ได้เข้ามามีส่วนร่วมในการประชาสัมพันธ์หน่วยงาน ผ่านการเป็น “ผู้สนับสนุน” การจัดกิจกรรมของสมาคม โดยจะได้รับสิทธิในการประชาสัมพันธ์ผ่านช่องทางต่าง ๆ ของสมาคม อาทิ การเผยแพร่ตราสัญลักษณ์ขององค์กรผ่านเว็บไซต์ แผ่นพับ ประชาสัมพันธ์ในงานสัมมนา หรือ สิทธิในการเข้าร่วมสัมมนาฟรี เป็นต้น

สิทธิประโยชน์ที่ผู้สนับสนุนจะได้รับ




	40,000	30,000	20,000
NEW Logo ในปฏิทินสัมมนาของสมาคม 6 ฉบับ (ราย 2 เดือน) (นับตั้งแต่วันที่ตอบรับ)	6 ครั้ง	6 ครั้ง	6 ครั้ง
● Banner Logo เว็บไซต์สมาคมเป็นเวลา 1 ปี (นับตั้งแต่วันที่ตอบรับ)	1 ปี	1 ปี	1 ปี
● Logo บน Back Drop ในงานสัมมนาสำหรับสมาชิก	5 ครั้ง	4 ครั้ง	3 ครั้ง
● Logo ในเอกสารประชาสัมพันธ์เชิญเข้าร่วมงานสัมมนาสำหรับสมาชิก	5 ครั้ง	4 ครั้ง	3 ครั้ง
● พื้นที่สำหรับประชาสัมพันธ์องค์กร บริเวณหน้างานสัมมนา (ในงานสัมมนาสมาชิก กทม. 4 ครั้ง)	4 ครั้ง	4 ครั้ง	4 ครั้ง
● แนบเอกสารเพื่อประชาสัมพันธ์องค์กรไปพร้อมกับเอกสารประกอบการสัมมนา	5 ครั้ง	4 ครั้ง	3 ครั้ง
● ฟากวางเผยแพร่เอกสารประชาสัมพันธ์องค์กรบริเวณจุดลงทะเบียน	5 ครั้ง	4 ครั้ง	3 ครั้ง
● ลงข้อความพร้อม Logo ขอบคุนผู้สนับสนุนใน IC e-Newsletter รายเดือน	5 ครั้ง	4 ครั้ง	3 ครั้ง
● รายชื่อผู้เข้าร่วมสัมมนาในแต่ละครั้ง	5 ครั้ง	4 ครั้ง	3 ครั้ง
● ฟากข่าวประชาสัมพันธ์องค์กรในจดหมายข่าว ICN เดือนละ 1 ข่าว/ครั้ง (โดยไม่มีเนื้อหาในทำนองเพื่อการค้าหรือเพื่อแสวงหาผลกำไร)	12 ครั้ง	12 ครั้ง	12 ครั้ง
● ฟรี...ผู้เข้าร่วมสัมมนา/ รวมจำนวนการจัดสัมมนาทั้งหมด 5 ครั้ง ในงานสัมมนาสมาชิก กทม. 4 ครั้ง และในงานแสดงสินค้า 1 ครั้ง (อัตราค่าลงทะเบียน 1,284 บาท)	2 คน/ครั้ง (5 ครั้ง)	2 คน/ครั้ง (3 ครั้ง)	1 คน/ครั้ง (3 ครั้ง)

โดยในปีนี้ สมาคมยังคงเปิดโอกาสให้กับหน่วยงานที่สนใจ ร่วมเข้ามาเป็นส่วนหนึ่งกับสมาคมในการให้การสนับสนุน โดยผู้สนใจสามารถสอบถามรายละเอียดเพิ่มเติมได้ที่ แพนทูกูกค้าสัมพันธ์และสื่อสารองค์กร โทรศัพท์ 0 2936 1429 ต่อ 203 (คุณเบญจวรรณ) 204 (คุณณัฐพงษ์) E-mail: benjawank@ic.or.th, nuttapongw@ic.or.th



➤ สำนักงานคณะกรรมการส่งเสริมการลงทุน ร่วมหารือกับสมาคมสโมสรนักลงทุน ด้านการพัฒนาระบบงานวัตถุดิบ

<<เมื่อวันที่ 11 มกราคม 2561 สำนักงานคณะกรรมการส่งเสริมการลงทุน นำโดย **คุณนฤตม์ เทอดสถีรศักดิ์ รองเลขาธิการ**, **คุณวีระ พันธุ์พิศุทธิ์ชัย ผู้อำนวยการกองบริหารการลงทุน 4** และเจ้าหน้าที่จากสำนักงานคณะกรรมการส่งเสริมการลงทุน เข้าหารือร่วมกับสมาคมสโมสรนักลงทุน นำโดย **คุณชูชาติภรณ์ ลัมพสาระ อุปนายกฯ**, **คุณวีรพงษ์ ศิริวัน ผู้จัดการสมาคมสโมสรนักลงทุน** และพนักงานสมาคมสโมสรนักลงทุน เกี่ยวกับการปรับปรุงระบบงานวัตถุดิบ เพื่อให้การดำเนินงานเป็นไปตามวัตถุประสงค์และเป้าหมาย ในการรองรับการให้บริการได้อย่างมีประสิทธิภาพ มุ่งเน้นเพื่อสร้างให้เกิดความพึงพอใจแก่ผู้ใช้บริการ โดยคำนึงถึงความถูกต้อง สะดวก รวดเร็ว เป็นสำคัญ 



In-house Training

บริษัท จีพี มอเตอร์ (ประเทศไทย) จำกัด

<<สมาคมสโมสรนักลงทุน จัดสัมมนา In-house Training ให้กับบริษัท จีพี มอเตอร์ (ประเทศไทย) จำกัด ในหัวข้อ “สิทธิประโยชน์ทางภาษีอากรด้านเขตปลอดอากร (Free Zone)” เมื่อวันที่ 20 มกราคม 2561 โดยได้รับเกียรติจาก **คุณศุภกานต์ กริชจิกรวรรณ ผู้เชี่ยวชาญจากกรมศุลกากร** เป็นวิทยากรบรรยายเกี่ยวกับความหมายของ “เขตปลอดอากร” สิทธิประโยชน์เขตปลอดอากร (Free Zone) วิธีดำเนินการเพื่อขอใช้สิทธิเขตปลอดอากร การปฏิบัติพิธีการศุลกากรในเขตปลอดอากร การใช้สิทธิประโยชน์เขตปลอดอากรให้เกิดประโยชน์สูงสุด สิทธิประโยชน์พิเศษทางภาษีอากรเฉพาะสำหรับการประกอบธุรกิจในเขตปลอดอากร เพื่อการจำหน่ายในประเทศ และภาษีมูลค่าเพิ่มในเขตปลอดอากร

นอกจากนั้น ยังเปิดโอกาสให้ผู้เข้าร่วมสัมมนาซักถามกรณีศึกษาต่าง ๆ อย่างเป็นกันเอง 





สมาคมสโมสรนักลงทุนขอเชิญเข้าร่วมสัมมนา

กลยุทธ์ การทำสัญญา การค้าระหว่างประเทศ เงื่อนไขการขนส่งและการส่งมอบสินค้าระหว่างประเทศ (CONTACT & INCOTERM® 2010)

หัวข้อการสัมมนา

วันพุธที่ 28 กุมภาพันธ์ 2561 เวลา 08.30-16.00 น.
โรงแรม อมารี ดอนเมือง กรุงเทพฯ (ถนนวิภาวดีรังสิต)

1. สัญญาการค้าระหว่างประเทศ
(International Purchase-Sale Contract)
2. เงื่อนไขการค้าระหว่างประเทศ ฉบับปรับปรุง
ปี ค.ศ.2010 เทียบกับวิธีการชำระเงิน
(International Commercial Terms
revised 2010 OR INCOTERMS®2010)
 - 2.1. ประเภทที่ใช้กับการขนส่งต่าง ๆ
วิธีเดียวหรือหลายวิธีเทียบกับวิธีการ
ชำระเงิน (Rules for any mode or
modes of transport)
 - 2.2. ประเภทที่ใช้กับการขนส่งทางทะเล และ
การขนส่งทางน้ำในประเทศเทียบกับ
วิธีชำระเงิน (Rules for sea and inland
waterway transport)

เหมาะสำหรับ

ผู้ประกอบการนำเข้าและการส่งออก ผู้ขนส่งสินค้า
ระหว่างประเทศและภายในประเทศ เจ้าหน้าที่ธนาคาร
ที่เกี่ยวข้อง นักกฎหมาย ผู้ตรวจสอบ และผู้สนใจทั่วไป

คุณพิชาญ พัทธภัยศักดิ์ศรี

ที่ปรึกษาด้านการชำระเงินในการค้าต่างประเทศ



อัตราค่าสัมมนา

ประเภท	อัตรา ค่าสัมมนา
สมาชิก	3,210
บุคคลทั่วไป	4,280

อัตรานี้รวมค่าเอกสาร อาหารว่าง อาหารกลางวัน และภาษีมูลค่าเพิ่ม
ค่าใช้จ่ายในการฝึกอบรมสามารถหักลดหย่อนภาษีได้ 200%

ลงทะเบียนออนไลน์ ได้ทาง <http://icis.ic.or.th>

สอบถามรายละเอียดเพิ่มเติม

แผนกฝึกอบรมและบริการนักลงทุน

☎ 0 2936 1429 ต่อ 210 (คุณศศิรินทร์ชา), 206 (คุณกาญจนา)
โทรสาร 0 2936 1441-2

E-mail: sasinchonk@ic.or.th, kanjanac@ic.or.th หรือ www.ic.or.th



IN LOVE

เพื่อความสำเร็จ

INSPIRE MY WORK

📖 เล่าหลิน

ว่าด้วยเรื่องของ “ความรัก” หากใครได้ตกใจกังวลนี้แล้ว ยามเมื่อหันมองสิ่งใดล้วนพบเจอแต่สิ่งสวยงาม หอมหวาน อบอุ่นไปด้วยไออุ่น จะหยึดจับสิ่งใดล้วนเต็มไปด้วยความทุ่มเท มุ่งมั่น และตั้งใจ ว่าแต่ท่านผู้อ่านกำลังนึกถึงความรักในรูปแบบใด “หญิง-ชาย, พ่อ-แม่ หรือ เพื่อน-พ้อง” แล้วในความเป็นจริง “ท่านมีความรัก (ในสิ่งที่ทำ) แบบใด”

เลือกที่จะรัก

เรื่องของการทำงานและการดำเนินชีวิตประจำวันแทบจะแยกกันไม่ออก เพราะใน 24 ชั่วโมงต่อวัน มักหมดไปกับการแก้ไขปัญหาด้วยความรู้สึกแบบอัตโนมัติ นั่นคือเต็มไปด้วยความกังวล จนสิ่งต่าง ๆ เหล่านั้นส่งผลกระทบต่อร่างกาย เกิดความเครียด เป็นไข้ ตัวร้อน หรือแม้แต่เริ่มซึมเศร้า หลีกหนีจากทุกสิ่งไปนั่งอยู่มุมเงียบ ๆ กับตัวเอง แต่หากมองมุมกลับและใส่ความรักเข้าไปในทุกปัญหา อาจจะมีความสุขมากกว่าความทุกข์

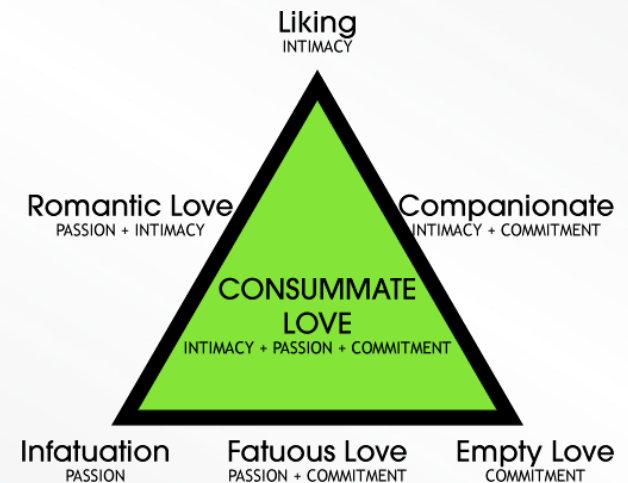
Robert Sternberg นักจิตวิทยาแห่งมหาวิทยาลัยเยล สหรัฐอเมริกา ระบุว่า ทฤษฎี “Triangle of Love” ก่อให้เกิดความรักในรูปแบบต่าง ๆ ซึ่งมีองค์ประกอบในการพิจารณา 3 ประการ ได้แก่

📍 **Intimacy** คือ ความรู้สึกใกล้ชิด พูกพัน และมีพันธนาการ

📍 **Passion** คือ ความรู้สึกหลงใหลไปในทางชู้สาว ถูกใจในรูปลักษณ์นอก

📍 **Commitment** คือ ในระยะสั้นการตัดสินใจอะไรต้องทำร่วมกับอีกคน และในระยะยาวมีการวางแผนที่จะประสบความสำเร็จในชีวิตร่วมกัน

ภาพที่ 1: องค์ประกอบ Triangle of Love



องค์ประกอบ 3 ด้าน อธิบายถึงสถานภาพ “ความรัก” โดยมีรายละเอียดดังนี้

1. **ชอบ (Liking หรือ Intimacy)** คือ ไม่ได้มีความรู้สึกรักจริงเกิดขึ้น ซึ่งเป็นความรู้สึกที่มีต่อเพื่อนสนิทเป็นเพื่อนแท้หรือคุณลักษณะของมิตรภาพที่ดี ไม่สามารถพัฒนาความสัมพันธ์ต่อไปได้ในทาง Passion หรือ Long-Term Commitment

2. **หลงใหล (Infatuated love หรือ Passion)** คือ เป็นความรู้สึก “Love at First Sight” แต่ไม่ได้มีความรู้สึกผูกพันใกล้ชิด (Intimacy) และไม่มี การวางแผนอนาคตที่จะใช้ชีวิตด้วยกัน (Commitment) ซึ่งความรู้สึกนี้จะหายไปได้อย่างรวดเร็ว

3. **หมดรัก (Empty Love หรือ Commitment)** คือ บางครั้งความรักจัดชิดจนหมดรักไปแล้ว แต่ยังมี Commitment ร่วมกันหรือมีอนาคตที่ต้องชีวิตร่วมกันต่อไป ไม่มีทั้ง Intimacy และ Passion เหมือนคนที่แต่งงานกันมานาน


4. รักแบบหวือหวา (Romantic love หรือ Passion + Intimacy) คือ ความรักอันแรงจันทวีสาว ที่มีพันธนาการทางอารมณ์และทางร่างกาย แต่ไม่มีการวางแผนอนาคตที่จะใช้ชีวิตด้วยกัน (Commitment)

5. รักแบบเห็นอกเห็นใจกัน (Companionate love หรือ Intimacy + Commitment) คือ ความรักที่พบในคู่ที่แต่งงานกันไปแล้ว แต่ยังคงตกลงปลงใจเพื่อใช้ชีวิตและมีอนาคตร่วมกันต่อไป โดย Commitment แบ่งออกเป็น 2 ประเภท

- รักเร็วดังสายฟ้า (Fatuous love หรือ Passion + Commitment) คือ ความรักที่จบด้วยการแต่งงานที่แสนรวดเร็ว ซึ่งความรักแบบนี้ขาดความผูกพันใกล้ชิดหรือขาด Intimacy

- รักที่สมบูรณ์แบบ (Consummate love หรือ Intimacy + Passion + Commitment) เป็นความรักจริงใจในอุดมคติที่ครบทั้ง 3 ด้าน และยังยืนยวนยาวนาน ความรักในรูปแบบนี้เป็นสิ่งที่คนทั้งโลกมุ่งหวัง



จากองค์ประกอบของความรัก แล้วลองย้อนกลับมาดูตัวเราเอง เรารักสิ่งที่ทำเป็นแบบ Companionate Love หรือไม่ ทำสิ่งใดแล้วอยู่ ๆ ก็ล้มเลิกหรือเปล่า แต่หากเป็นการทำด้วยความรักที่สมบูรณ์แบบ Consummate Love ย่อมเกิดเป็นความสุขที่จะทำอย่างทุ่มเทด้วยอุดมคติที่แน่วแน่ว่าจะประสบความสำเร็จ ดังนั้น เริ่มต้นใส่ความรักในสิ่งที่ทำเพราะเมื่อเจอปัญหาย่อมสามารถผ่านพ้นไปอย่างมีความสุขไม่ใช่ด้วยความทรมาน 

อ้างอิง: <https://www.gotoknow.org/posts/>

ภาพจาก: <https://image.marriage.com/advice/wp-content/uploads/2016/11/133-1-390x250.jpg>



สมาคมสโมสรนักลงกุน ขอเชิญเข้าร่วมสัมมนา...

ขั้นตอนการขออนุญาตทำงาน ของชาวต่างชาติในประเทศไทย

วันอังคารที่ 13 กุมภาพันธ์ 2561 โรงแรม อมารี ดอนเมือง



สมาคมสโมสรนักลงกุนขอเชิญเข้าร่วมสัมมนา

ข้อควรรู้เกี่ยวกับ ความผิดพลาดศุลกากร ตามกฎหมายใหม่ 2560

วันเสาร์ที่ 17 กุมภาพันธ์ 2561 โรงแรม อมารี ดอนเมือง

ลงทะเบียนร่วมสัมมนาออนไลน์ ได้ที่ <http://icis.ic.or.th>

“

เราไม่ถูกเกินกุนที่มี และที่สำคัญคือต้องมีความรู้
ยิ่งรู้มากก็ยิ่งเสี่ยงน้อย โดยเราพยายามหาคำตอบว่า
แนวทางที่ถูกต้องคืออะไร ลองผิด ลองถูก
ทำแล้วไม่ดีก็เลิก แต่ก็ต้องทำถูกมากกว่าทำผิด
เพราะถ้าทำผิดบ่อย ความน่าเชื่อถือก็ไม่เกิด
และสิ่งที่เราจะไม่ทำเด็ดขาด คือ ไปโกงเขามา
ความน่าเชื่อถือจึงเป็นต้นกุนที่สำคัญของเรา ”

Think about it



คุณประทีป ตั้งมติธรรม
ผู้ก่อตั้งและประธานกรรมการบริหาร
บริษัท ศุภาลัย จำกัด (มหาชน)

ที่มา>> <http://www.manager.co.th/Cyberbiz/ViewNews.aspx?NewsID=9570000120062>

ภาพจาก>> <https://goo.gl/AJqo9a>



สมาคมสโมสรนักลงกุน ขอเชิญเข้าร่วมสัมมนา

การบริหารความเสี่ยง การค้าระหว่างประเทศ

วันอังคารที่ 20 กุมภาพันธ์ 2561 เวลา 08.30-16.00 น.
โรงแรมอมารี ดอนเมือง กรุงเทพฯ



ลงทะเบียนร่วมสัมมนาออนไลน์ ได้ที่ <http://icis.ic.or.th/i-regist/index.php>

สมัครสมาชิกจดหมายข่าว ICN

Join Now

คลิก www.ic.or.th

โดยไม่เสียค่าใช้จ่าย

สอบถามข้อมูลเพิ่มเติม

☎ โทร 0 2936 1429 ต่อ 211

☎ โทรสาร 0 2936 1529





สมาคมสโมสรนักลงทุน บริการจัดหลักสูตร

IN-HOUSE TRAINING



- ☑ ประหยัดค่าใช้จ่าย
- ☑ ดีไซน์เนื้อหาเฉพาะองค์กร



แนะนำหลักสูตรด้านการส่งเสริมการลงทุน

ชื่อหลักสูตร	จำนวน (วัน)	ค่าธรรมเนียมการจัดฝึกอบรม	
		25 ท่าน	35 ท่าน
1 ข้อควรรู้เกี่ยวกับการส่งเสริมการลงทุน	1 วัน	32,000	35,000
2 วิธีการขอเปิดดำเนินการ สำหรับกิจการที่ได้รับส่งเสริมการลงทุน	1 วัน	32,000	35,000
3 วิธีปฏิบัติเกี่ยวกับเครื่องจักรและอุปกรณ์ สำหรับกิจการที่ได้รับส่งเสริมการลงทุน	1 วัน	32,000	35,000
4 วิธีปฏิบัติเกี่ยวกับส่วนสูญเสียวัตถุดิบ สำหรับกิจการที่ได้รับส่งเสริมการลงทุน	1/2 วัน	23,000	25,000
5 วิธีปฏิบัติเกี่ยวกับวัตถุดิบและวัสดุจำเป็น สำหรับกิจการที่ได้รับส่งเสริมการลงทุน	1 วัน	32,000	35,000

หมายเหตุ :

- อัตรารวมค่าวิทยากร เอกสารการฝึกอบรม ค่าเดินทาง และค่าดำเนินการ
- ไม่รวมภาษีมูลค่าเพิ่ม 7% และค่าที่พัก (ถ้ามี)
- อัตราค่าธรรมเนียมที่ระบุในเอกสาร เป็นอัตราประมาณการ ซึ่งอาจมีการเปลี่ยนแปลงตามความเหมาะสม ขึ้นอยู่กับรูปแบบการฝึกอบรม จำนวนผู้เข้าอบรม ประเภทวันที่จัดงาน จำนวนวัน พื้นที่จัดงาน รายละเอียดเพิ่มเติมของเนื้อหา และอื่น ๆ
- สมาคมขอสงวนสิทธิ์ห้ามบันทึกภาพและ/หรือเสียงในการอบรมทุกหลักสูตรทุกกรณี
- ค่าใช้จ่ายในการฝึกอบรมสามารถหักลดหย่อนภาษีได้ **200%**

สอบถามรายละเอียดเพิ่มเติม

☎ 0 2936 1429 ต่อ 207 โทรสาร 0 2936 1441-2 e-mail : is_inhouse@ic.or.th
website : www.ic.or.th หรือ Line ID : @investorclub





แนะนำหลักสูตรด้านศุลกากร และอื่น ๆ

ชื่อหลักสูตร		จำนวน (วัน)	ค่าธรรมเนียมการจัดฝึกอบรม	
			25 ท่าน	35 ท่าน
1	เกณฑ์การคำนวณกำไรสุทธิทางบัญชี VS ภาษีอากร พร้อมการจัดทำงบการเงินสำหรับกิจการที่ได้รับการส่งเสริมการลงทุน	1	40,000	43,000
2	กฎหมายศุลกากรและวิธีการจัดเก็บภาษีอากร	1	40,000	43,000
3	สิทธิประโยชน์ศุลกากรภายใต้ AEC	1	40,000	43,000
4	สิทธิประโยชน์ทางภาษีอากรด้านเขตปลอดอากร (Free Zone) และเขตประกอบการเสรี (I-EA-T Free Zone)	1	40,000	43,000
5	กฎว่าด้วยถิ่นกำเนิดสินค้า (Rules of Origin)	1	40,000	43,000
6	พิธีการทางศุลกากรระบบใหม่และสิทธิประโยชน์ทางภาษีอากรระบบอิเล็กทรอนิกส์	2	78,000	85,000
7	การตรวจสอบหลังการตรวจปล่อย ความผิด และการดำเนินคดีศุลกากร (Post Review Post Audit Investigation Audit)	1	47,000	50,000
8	การจัดเตรียมเอกสารเพื่อการค้าระหว่างประเทศ และ Incoterm2010	1	45,000	48,000
9	ระบบการวางแผนจัดซื้อ	1	51,000	54,000
10	การบริหารการจัดซื้อ จัดเก็บ และจัดส่ง	1	45,000	48,000
11	เทคนิคการจัดระบบบริหารคลังสินค้า	1	45,000	48,000

และอีกหลากหลายหลักสูตร เพื่อพัฒนาองค์กร และบุคลากร

- หลักสูตรด้านบริหารการผลิต อาทิ 5ส TPM TQM Kaizen
- หลักสูตรด้านบัญชี และภาษี
- หลักสูตรด้านการนำเข้า-ส่งออก
- หลักสูตรด้านกฎหมาย อาทิ กฎหมายเพื่อการค้าระหว่างประเทศ
- หลักสูตรด้านโลจิสติกส์และซัพพลายเชน
- หลักสูตรด้านบริหารจัดการองค์กร (Management)
- หลักสูตรด้านการบริหารทรัพยากรบุคคล (Manpower)
- หลักสูตรด้านการตลาด (Marketing)
- ฯลฯ



วันสัมมนา	ชื่อหลักสูตร	สถานที่จัด	วิทยากร	อัตราค่าสัมมนา	
				สมาชิก	บุคคลทั่วไป
หลักสูตรส่งเสริมการลงทุน					
19-21 ม.ค. 2561 (09.00-17.00 น.)	วิธีปฏิบัติหลังได้รับการส่งเสริมการลงทุน ครั้งที่ 1/2561 (รับวุฒิบัตร)	โรงแรม อมารี ดอนเมือง กรุงเทพฯ ฯ (ถนนวิภาวดีรังสิต)	วิทยากรจาก BOI และสมาคมส่งเสริมการลงทุน	5,350	6,420
27 ม.ค. 2561 (09.00-16.00 น.)	วิธีปฏิบัติเกี่ยวกับวัตถุประสงค์และวัตถุประสงค์สำหรับการได้รับการส่งเสริมการลงทุน ครั้งที่ 1/2561	โรงแรม อมารี ดอนเมือง กรุงเทพฯ ฯ (ถนนวิภาวดีรังสิต)	วิทยากรจาก BOI	3,210	3,745
3 ก.พ. 2561 (09.00-17.00 น.)	วิธีปฏิบัติเกี่ยวกับเครื่องจักรและอุปกรณ์สำหรับการได้รับการส่งเสริมการลงทุน ครั้งที่ 1/2561	ห้องอบรม ชั้น 12 สมาคมส่งเสริมการลงทุน (ถนนวิภาวดีรังสิต)	วิทยากรจาก BOI และสมาคมส่งเสริมการลงทุน	2,675	3,745
10 ก.พ. 2561 (09.00-16.00 น.)	วิธีปฏิบัติดำเนินการสำหรับการได้รับการส่งเสริมการลงทุน ครั้งที่ 1/2561	โรงแรม อมารี ดอนเมือง กรุงเทพฯ ฯ (ถนนวิภาวดีรังสิต)	วิทยากรจาก BOI	2,675	3,745
10 - 11 ก.พ. 2561 (09.00-17.00 น.)	ข้อพึงระวังในการจัดทำบัญชี การเตรียมตัวเพื่อรองรับการตรวจสอบ และแนวทางปฏิบัติสำหรับผู้จัดทำบัญชีของกิจการที่ได้รับการส่งเสริมการลงทุน ครั้งที่ 1/2561 (CPD & CPA)	โรงแรม อมารี ดอนเมือง กรุงเทพฯ ฯ (ถนนวิภาวดีรังสิต)	วิทยากรจาก BOI คุณเบ็ญจ งามนีย์ ผู้สอบบัญชีรับอนุญาต	4,280	5,350
17 ก.พ. 2561 (09.00-16.00 น.)	ข้อควรระวังเกี่ยวกับการส่งเสริมการลงทุน ครั้งที่ 1/2561	โรงแรม อมารี ดอนเมือง กรุงเทพฯ ฯ (ถนนวิภาวดีรังสิต)	วิทยากรจาก BOI	2,675	3,745
24 ก.พ. 2561 (09.00-16.00 น.)	วิธีปฏิบัติเกี่ยวกับวัตถุประสงค์และวัตถุประสงค์สำหรับการได้รับการส่งเสริมการลงทุน ครั้งที่ 2/2561	โรงแรม อมารี ดอนเมือง กรุงเทพฯ ฯ (ถนนวิภาวดีรังสิต)	วิทยากรจาก BOI	3,210	3,745

หลักสูตรการบริหารจัดการ					
25 ม.ค. 2561 (09.00-16.00 น.)	เทคนิคการป้องกันความเสี่ยงจากอัตราแลกเปลี่ยนเงินตรา ระหว่างประเทศ	โรงแรม อมารี ดอนเมือง กรุงเทพฯ ฯ (ถนนวิภาวดีรังสิต)	คุณวัชร ปิยะพงษ์	3,210	4,280
27 ม.ค. 2561 (09.00-16.00 น.)	กฎหมายศุลกากรฉบับใหม่ 2560 และวิธีจัดเก็บค่าภาษีอากร	โรงแรม อมารี ดอนเมือง กรุงเทพฯ ฯ (ถนนวิภาวดีรังสิต)	วิทยากรจากกรมศุลกากร	3,210	4,280
1 ก.พ. 2561 (09.00-16.00 น.)	เทคนิคการจัดซื้อสินค้าจากต่างประเทศ	โรงแรม อมารี ดอนเมือง กรุงเทพฯ ฯ (ถนนวิภาวดีรังสิต)	คุณวัชร ปิยะพงษ์	3,210	4,280
3 ก.พ. 2561 (09.00-16.00 น.)	พิกัดอัตราศุลกากรอาร์โมโนซาชเซียน ฉบับปี 2017	โรงแรม อมารี ดอนเมือง กรุงเทพฯ ฯ (ถนนวิภาวดีรังสิต)	วิทยากรจากกรมศุลกากร	3,210	4,280
6 ก.พ. 2561 (09.00-16.00 น.)	INCOTERMS® 2010 ข้อบังคับทางการค้าระหว่างประเทศ	โรงแรม อมารี ดอนเมือง กรุงเทพฯ ฯ (ถนนวิภาวดีรังสิต)	คุณวัชร ปิยะพงษ์	2,996	3,852
8 ก.พ. 2561 (09.00-16.00 น.)	สิทธิพิเศษทางศุลกากรตามความตกลงระหว่างประเทศภายใต้ JTEPA	โรงแรม แกรนด์ สุโขวิท กรุงเทพฯ (ถนนสุขุมวิท 6)	วิทยากรจากกรมศุลกากร	2,996	3,852
13 ก.พ. 2561 (09.00-16.00 น.)	ขั้นตอนการขอใบอนุญาตทำงานของชาวต่างชาติในประเทศไทย	โรงแรม อมารี ดอนเมือง กรุงเทพฯ ฯ (ถนนวิภาวดีรังสิต)	คุณวีระดา ยูวะเวส พ.ต.อ.หญิง นัฐวิบูลย์ หัสดีนทร ณ อุรยุธา	2,996	3,852
17 ก.พ. 2561 (09.00-16.00 น.)	ข้อควรระวังเกี่ยวกับความผิดทางศุลกากรตามกฎหมายใหม่ 2560	โรงแรม อมารี ดอนเมือง กรุงเทพฯ ฯ (ถนนวิภาวดีรังสิต)	วิทยากรจากกรมศุลกากร	3,210	4,280
20 ก.พ. 2561 (09.00-16.00 น.)	การบริหารความเสี่ยงการค้าระหว่างประเทศ	โรงแรม อมารี ดอนเมือง กรุงเทพฯ ฯ (ถนนวิภาวดีรังสิต)	วิทยากรจากกรมศุลกากร	3,210	4,280
22 ก.พ. 2561 (09.00-16.30 น.)	เกณฑ์การคำนวณกำไรสุทธิทางบัญชี VS ภาษีอากร พร้อมการจัดทำงบการเงินสำหรับการได้รับการส่งเสริมการลงทุน	โรงแรม อมารี ดอนเมือง กรุงเทพฯ ฯ (ถนนวิภาวดีรังสิต)	คุณเบ็ญจ งามนีย์	2,996	3,852
24 ก.พ. 2561 (09.00-16.00 น.)	สิทธิพิเศษทางภาษีศุลกากรกับเขตการค้าเสรี FTA	โรงแรม อมารี ดอนเมือง กรุงเทพฯ ฯ (ถนนวิภาวดีรังสิต)	วิทยากรจากกรมศุลกากร	2,996	3,852
28 ก.พ. 2561 (09.00-16.00 น.)	กลยุทธ์การทำสัญญาการค้าระหว่างประเทศ เงื่อนไขการขนส่งและการส่งมอบสินค้าระหว่างประเทศ (CONTRACT & INCOTERM® 2010)	โรงแรม อมารี ดอนเมือง กรุงเทพฯ ฯ (ถนนวิภาวดีรังสิต)	คุณพิชาญ พิทักษ์ศักดิ์เสรี	3,210	4,280

หลักสูตรการใช้งานระบบ RMTS-2011 และ eMT online					
28 ม.ค. 2561 (09.00 - 17.00 น.)	วิธีการส่งปล่อยและตัดบัญชีวัตถุประสงค์ด้วยระบบคอมพิวเตอร์ (RMTS-2011) ครั้งที่ 1/2561	โรงแรม อมารี ดอนเมือง กรุงเทพฯ ฯ (ถนนวิภาวดีรังสิต)	วิทยากรจาก สมาคมส่งเสริมการลงทุน	1,605	2,675
29 ม.ค. 2561 (09.00 - 16.00 น.)	วิธีการส่งปล่อยและตัดบัญชีวัตถุประสงค์ด้วยระบบ IC Online System ครั้งที่ 1/2561	ห้องอบรมคอมพิวเตอร์ ชั้น 12 สมาคมส่งเสริมการลงทุน (ถนนวิภาวดีรังสิต)	วิทยากรจาก สมาคมส่งเสริมการลงทุน	1,070	1,070
4 ก.พ. 2561 (09.00 - 17.00 น.)	วิธีเตรียมข้อมูลงานสิทธิและประโยชน์สำหรับเครื่องจักรด้วยระบบอิเล็กทรอนิกส์ (eMT online) ครั้งที่ 1/2561	ห้องอบรม ชั้น 12 สมาคมส่งเสริมการลงทุน (ถนนวิภาวดีรังสิต)	วิทยากรจาก BOI และ สมาคมส่งเสริมการลงทุน	1,605	2,675
25 ก.พ. 2561 (09.00 - 17.00 น.)	วิธีการส่งปล่อยและตัดบัญชีวัตถุประสงค์ด้วยระบบคอมพิวเตอร์ (RMTS-2011) ครั้งที่ 2/2561	โรงแรม อมารี ดอนเมือง กรุงเทพฯ ฯ (ถนนวิภาวดีรังสิต)	วิทยากรจาก สมาคมส่งเสริมการลงทุน	1,605	2,675
26 ก.พ. 2561 (09.00 - 16.00 น.)	วิธีการส่งปล่อยและตัดบัญชีวัตถุประสงค์ด้วยระบบ IC Online System ครั้งที่ 2/2561	ห้องอบรม ชั้น 12 สมาคมส่งเสริมการลงทุน (ถนนวิภาวดีรังสิต)	วิทยากรจาก สมาคมส่งเสริมการลงทุน	1,070	1,070

หมายเหตุ : อัตราค่าสัมมนานี้รวมภาษีมูลค่าเพิ่มแล้ว