

Investor Club Association

ICN

IC e-newsletter
www.ic.or.th

Highlight News



เตรียมความพร้อมสู่...“บริการ
ครบทุกด้านด้วยพนักงาน 1 คน”



เมื่อ “เครื่องจักรเรียนรู้”
สู่ปัญญาประดิษฐ์ (2)



10 อาชีพดาวรุ่ง พุ่งตามเทรนด์ ปี 2019



“หากคุณจับต้นชนปลายไม่ถูก”

Single Window for

Visa & Work Permit

“ง่ายสำหรับคุณ... ยื่นขออนุญาตนำเข้าช่างฝีมือและผู้ชำนาญการต่างชาติ
ด้วยระบบ Single Window พร้อมบริการติดต่อประสานงานสำนักงานตรวจคนเข้าเมือง
และกรมการจัดหางาน แบบเบ็ดเสร็จครบวงจร”



0 2936 1429

คุณพัชรี ต่อ 314 patchareek@ic.or.th



www.ic.or.th



สมาคมสโมสรนักลงทุน
Investor Club Association



04

10 อาชีพดาวรุ่ง พุ่งตามเทรนด์ปี 2019

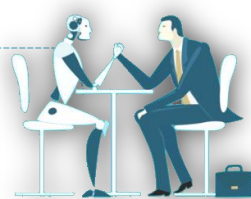


07

เตรียมความพร้อมสู่...
“บริการครบทุกด้าน ด้วยพนักงาน 1 คน”

08

เมื่อ “เครื่องจักรเรียนรู้” สู้ปัญญาประดิษฐ์ (2)



IC Member Mentoring
สิทธิพิเศษ !!! สำหรับสมาชิกใหม่
ปี 2562

12



16



Slow life ความสำเร็จแบบช้า ชิว

Editor's Note

เวลาล่วงเข้าเดือนที่สองของปี 2562 แต่ช่วงเวลาแห่งความสุขยังคงอยู่อย่างต่อเนื่อง เดือนกุมภาพันธ์เป็นเดือนแห่งความรักที่ใครหลายๆคนไม่ว่าจะเป็นคนที่มีความรักในรูปแบบ คู่ครอง ความรักในครอบครัวแบบพ่อ แม่ ลูก หรือแม้กระทั่งความรักในรูปแบบอื่นๆกำลังรอคอย วันแห่งความรักที่กำลังจะมาถึงของเดือนนี้อย่างเบิกบานใจ

ความรักนั้นสามารถเกิดขึ้นกับทุกสิ่งบนโลกใบนี้ ไม่ว่าจะเป็นความรักกับคน สัตว์ สิ่งของ หรือสิ่งที่ไม่มีชีวิตอื่น ๆ อีกมากมาย รวมถึงความรักในอาชีพการงานซึ่งคนส่วนใหญ่ต่างมีความใฝ่ฝันที่จะทำงานในสายอาชีพที่ตนรักและชื่นชอบ เพื่อจะได้เกิดความสุขและความสบายใจในการทำงาน เพราะคนส่วนใหญ่ใช้เวลาในการใช้ชีวิตประจำวันประมาณ 1 ใน 3 ส่วนหมดไปกับการทำงาน แต่อย่างไรก็ตาม คงปฏิเสธไม่ได้ว่าสำหรับคนบางคนความรักอาจไม่ใช่ปัจจัยสำคัญเพียงประการเดียวที่ใช้เป็นเกณฑ์ในการตัดสินใจเลือกที่จะทำงานอย่างใดอย่างหนึ่งแต่อาจจะต้องคำนึงถึงความเหมาะสม ค่าตอบแทน ความก้าวหน้า และอะไรอีกหลายๆอย่างที่แตกต่างกัน ความต้องการที่ไม่เหมือนกันและไม่เท่ากัน ซึ่งปัจจัยที่กล่าวมาข้างต้นก็ล้วนผันแปรไปตามความต้องการของตลาดแรงงานที่มีพลวัตตลอดเวลา สำหรับตลาดแรงงานในปัจจุบัน เทคโนโลยีก้าวเข้ามามีบทบาทสำคัญที่ส่งผลให้ความต้องการในตลาดแรงงานเปลี่ยนแปลงไปอย่างเห็นได้ชัด

ดังนั้น การศึกษาอาชีพที่เป็นที่ต้องการของตลาดแรงงานถือเป็นข้อได้เปรียบของคนทำงาน เพื่อให้มีแนวทางในการปรับเปลี่ยนคุณสมบัติและพัฒนาศักยภาพของตนเองให้ตอบโจทย์ความต้องการของตลาดแรงงานให้สามารถเข้าทำงานในตำแหน่งที่มีรายได้สูงและมีความก้าวหน้าในสายอาชีพนั้นๆได้ ในปี 2562 มีเทรนด์อาชีพที่น่าสนใจและเข้ากับยุคแห่งโลกเทคโนโลยีและดิจิทัลหลากหลายอาชีพด้วยกัน อาทิ วิศวกรระบบหุ่นยนต์ นักวิเคราะห์ข้อมูล แพทย์ด้านความงาม นักพัฒนาแอปพลิเคชัน/โปรแกรมเมอร์ นักพัฒนาซอฟต์แวร์ OS นักพัฒนาไมโครชิพ ตัวต่อ/นักแปลภาษา ผู้ดูแลผู้สูงอายุ (Nursing Homecare) ผู้ฝึกสอนการออกกำลังกาย (Fitness Trainer) และการเป็นนายตัวเอง เป็นต้น ซึ่งอาชีพเหล่านี้ล้วนแล้วแต่มีความสำคัญต่อกระบวนการธุรกิจและแวดวงอุตสาหกรรมทั้งสิ้น

อย่างไรก็ตาม คนทำงานควรต้องพึงระลึกไว้เสมอว่า การทำงานอาชีพใดก็ตามควรต้องมีความรัก ความซื่อสัตย์ ความตั้งใจ และไม่เที่ยงงาน หากเป็นดังนี้แล้ว ไม่ว่าคุณจะถูกเลือกทำงานในอาชีพใดก็จะสามารถประสบผลสำเร็จในอาชีพนั้นๆตามที่ตั้งใจไว้ได้แน่นอน

สำหรับสมาคมสมาชิกและนักलगุณพร้อมที่จะสนับสนุนบุคลากรในทุกสายอาชีพด้วยบริการด้านหลักสูตรฝึกอบรมและสัมมนาที่มีการพัฒนาหลักสูตรใหม่ๆให้สอดคล้องกับการพัฒนาคุณภาพบุคลากรให้มีความรู้ความสามารถ และความชำนาญเฉพาะด้านของแต่ละอาชีพเพื่อให้สอดคล้องกับธุรกิจขององค์กรนั้นๆโดยผู้ที่สนใจสามารถดูรายละเอียดหลักสูตรและเลือกลงทะเบียนเพื่อสมัครร่วมสัมมนาได้ทาง <http://icis.ic.or.th> หรือ สอบถามข้อมูลเพิ่มเติมได้ที่ โทรศัพท์ 0 2936 1429 ต่อ 205-208 รวมถึงติดตามข้อมูลต่างๆของสมาคมฯได้ทาง

www.ic.or.th



บรรณาธิการ

ที่ปรึกษา

- วีรพงษ์ ศิริวัณ
- สุกัญญา แสงเดือน

บรรณาธิการบริหาร

ปริญญา ศรีอนันต์

บรรณาธิการ

มยุรีย์ จามวงษ์

กองบรรณาธิการ

- สิริวรรณ ฉลากรโชยา
- กฤษณา ทับทิม

ออกแบบ / โฆษณา / งานสมาชิก

มยุรีย์ จามวงษ์

เจ้าของ

สมาคมสมาชิกและนักलगุณ

ผลิตโดย

กองบรรณาธิการ ICN

ติดต่อ

ฝ่ายบริการสมาชิกและนักलगุณ

สมาคมสมาชิกและนักलगุณ

โทรศัพท์ : 0 2936 1429 ต่อ 211

โทรสาร : 0 2936 1441-2

e-mail : icn@ic.or.th

10 อาชีพดาวรุ่ง พุ่งตามเทรนด์ ปี 2019

มยุรีย์ งามวงษ์
mayureen@ic.or.th



ปี 2019 เทรนด์ด้านเทคโนโลยีและดิจิทัลกำลังมาแรง และเข้ามามีบทบาทในชีวิตประจำวันของคนทำงานและคนทั่วไปเป็นอย่างมาก รวมไปถึงการดำเนินธุรกิจของผู้ประกอบการที่ล้วนแล้วแต่มีความจำเป็นในการนำเทคโนโลยีและดิจิทัลเข้ามาเป็นเครื่องมือสำคัญในการดำเนินงานเกือบทุกส่วนงานของการประกอบธุรกิจ

แน่นอนว่าเทรนด์นี้ยังส่งผลต่อการเลือกประกอบอาชีพของคนทำงานในปัจจุบัน ไม่ว่าจะเป็นนักศึกษาจบใหม่ หรือคนทำงานที่ต้องการเปลี่ยนงาน ไม่เว้นแม้กระทั่งแม่บ้านที่ต้องอยู่ประจำบ้านเพื่อเลี้ยงลูกและทำงานบ้าน ต่างก็ต้องแสวงหาอาชีพที่เหมาะสมกับตนเอง ทั้งในด้านความสามารถ เวลาที่สมดุลกันระหว่างชีวิตการทำงานและชีวิตส่วนตัว (Work-Life Balance) และความสุขในการทำงาน ดังนั้น การมองหาอาชีพให้ก้าวทันเทรนด์เทคโนโลยีและดิจิทัล จึงเป็นเรื่องที่สำคัญและน่าสนใจมากทีเดียว เรามาส่องดูอาชีพที่มาแรงแข่งตามเทรนด์ของปี 2019 กันเลย

วิศวกรรมหุ่นยนต์ ในช่วงนี้กระแสการใช้หุ่นยนต์ในภาคธุรกิจมีความชัดเจนมากขึ้น มีการพัฒนาหุ่นยนต์เพื่อนำมาใช้งานให้เกิดความสะดวกในการทำงานมากยิ่งขึ้น อย่างไรก็ตาม หุ่นยนต์ก็ยังเป็นเทคโนโลยีที่ต้องการการพัฒนาปรับปรุงให้มีประสิทธิภาพเพิ่มมากขึ้นตลอดเวลา ดังนั้น วิศวกรรมหุ่นยนต์จึงเป็นอาชีพที่สามารถสร้างรายได้ในอนาคตได้เป็นอย่างมาก

นักวิเคราะห์ข้อมูล (Data Artist) การแข่งขันในยุคนี้นับได้ว่าฐานข้อมูลมีความสำคัญเป็นอย่างมาก ต่อการพัฒนาสินค้าและบริการให้มีคุณภาพที่ดีกว่า และสร้างมูลค่าเพิ่มให้สินค้าแบรนด์นั้นอยู่เหนือคู่แข่ง ดังนั้น ความสำคัญของอาชีพนักวิเคราะห์ข้อมูลจึงอยู่ที่ความสามารถในการรู้จักวิเคราะห์ข้อมูลเชิงลึกเพื่อนำไปใช้ให้เกิดประโยชน์ต่อการดำเนินธุรกิจได้

แพทย์ด้านความงาม เป็นแพทย์เฉพาะทางด้านความสวยความงาม ศัลยกรรม กันตกรรม และผิวหนัง อาชีพแพทย์ทางเลือกเหล่านี้มีความโดดเด่น และเป็นที่ต้องการของตลาดมาก เนื่องจากผู้บริโภคยุคใหม่ให้ความสำคัญที่จะปรับโฉมตนเองให้สวยงามและดูดีมากขึ้น



นักพัฒนาแอปพลิเคชัน/โปรแกรมเมอร์ การทำธุรกิจในยุคนี้การดำเนินงานแทบทุกกระบวนการไม่ว่าจะเป็นการตลาด การขาย กระบวนการผลิต ต่างก็นำแอปพลิเคชันเข้ามาช่วยเป็นเครื่องมือที่สำคัญในการทำงาน ยิ่งถ้าธุรกิจใดมีแอปพลิเคชันเป็นของตนเองก็จะยิ่งสร้างความน่าเชื่อถือและได้รับความสนใจจากผู้บริโภคเพิ่มมากขึ้น เพราะช่วยให้ผู้บริโภคได้รับความสะดวกสบายในการเข้าถึงสินค้าและใช้บริการนั้น ดังนั้น นักพัฒนาแอปพลิเคชันและโปรแกรมเมอร์จึงกลายเป็นอาชีพที่ตลาดแรงงานต้องการสูง ยิ่งถ้ามีคุณสมบัติที่เก่งพร้อมมีความคิดสร้างสรรค์ที่เป็นเลิศก็ยิ่งหารายได้ ได้อย่างรวดเร็ว



นักพัฒนาซอฟต์แวร์ OS หรือ นักพัฒนาระบบปฏิบัติการสมาร์ตโฟน เช่น iOS และ Android อย่างที่รู้กันดีว่าสมาร์ตโฟนได้กลายมาเป็นปัจจัยที่สำคัญในการดำรงชีวิตของทุกคนในสังคมซึ่งมีการเปลี่ยนแปลงวิถีการดำเนินชีวิต (Lifestyle) ไปตามยุคตามสมัย ดังนั้นซอฟต์แวร์ OS ที่ใช้สำหรับแพลตฟอร์มเหล่านี้จึงมีการพัฒนาให้ตอบสนองต่อความต้องการของผู้คนในสังคมตลอดเวลา อาชีพนี้จึงน่าจะมีอนาคตอันสดใสในปี 2019 อย่างแน่นอน

นักพัฒนาไมโครชิพ อุตสาหกรรมไมโครเทคโนโลยีกำลังมาแรงอย่างมาก โดยเฉพาะในส่วนของอุตสาหกรรมผลิตอุปกรณ์ไมโครชิพที่ถูกพัฒนาให้มีขนาดเล็กลงไปเรื่อยๆแต่มีความสามารถและประสิทธิภาพในการทำงานที่เพิ่มมากขึ้น สามารถทำงานได้หลากหลายขึ้น นักพัฒนาไมโครชิพจึงเป็นที่หมายปองของวงการอุตสาหกรรมด้านนี้ เพื่อจะได้พัฒนาผลิตภัณฑ์ของตนให้มีความสามารถและไฮเทคสามารถตอบโจทย์ผู้บริโภคยุคใหม่ได้มากขึ้น

ติวเตอร์/นักแปลภาษา โลกปัจจุบันย่อแคลงทุกทีเปิดโอกาสให้เราได้พบเจอกับคนต่างชาติต่างภาษามากขึ้น ไม่ว่าจะเป็นในแง่การติดต่อทางธุรกิจหรือการดำเนินชีวิตส่วนตัว ดังนั้น องค์กรส่วนใหญ่จึงให้ความสำคัญกับความสามารถในการใช้ภาษาต่างประเทศของพนักงาน เปิดโอกาสให้ติวเตอร์และนักแปลภาษามีกงานและรายได้มากขึ้น

ผู้ดูแลผู้สูงอายุ (Nursing Homecare) โลกปัจจุบันกำลังก้าวเข้าสู่สังคมผู้สูงอายุอย่างเต็มรูปแบบด้วยมีจำนวนผู้สูงอายุเพิ่มมากขึ้นทุกปี อาชีพการดูแลผู้สูงอายุจึงเป็นอีกอาชีพหนึ่งที่น่าจับตามอง ซึ่งธุรกิจศูนย์บริการดูแลผู้สูงอายุในปัจจุบันมีการแข่งขันที่สูงมาก

ผู้ฝึกสอนการออกกำลังกาย (Fitness Trainer)

ปี 2019 นอกจากเทรนด์ด้านเทคโนโลยีและดิจิทัลที่มาแรงแล้ว เทรนด์คนรักสุขภาพก็มาแรงควบคู่ไม่ยิ่งหย่อนไปกว่ากัน เนื่องจากการทำงานกับเทคโนโลยีที่เน้นความรวดเร็วและมีการเปลี่ยนแปลงตลอดเวลา ส่งผลให้ผู้คนเกิดความเครียดจากการทำงานเพิ่มมากขึ้น การออกกำลังกายจึงเป็นทางเลือกหนึ่งที่ผู้คนในสังคมปัจจุบันนี้ใช้ในการผ่อนคลายความเครียดที่เกิดจากการทำงาน จะเห็นได้จากการเปิดให้บริการของสปอร์ตคลับและฟิตเนสที่พุดขึ้นราวกับดอกเห็ด อาชีพนี้จึงเป็นที่ต้องการ เพื่อคอยให้ความรู้แก่ผู้มาใช้บริการ

เป็นนายตัวเอง อาชีพนี้ไม่ต้องบอกก็รู้ว่าเป็นกระแสที่มาแรงเช่นเดียวกัน การได้เป็นนายของตัวเองเป็นอาชีพที่หลายคนใฝ่ฝัน เพราะมีความเป็นอิสระ ใช้ความคิดสร้างสรรค์ของตนเองได้อย่างเต็มที่ และยังสามารถนำเทคโนโลยีเข้ามาใช้ร่วมกับการทำงาน เพื่อให้เกิดผลงาน ผลิตภัณฑ์ หรือบริการที่มีความแปลกใหม่ สร้างความแตกต่าง ตื่นตาตื่นใจ และเป็นที่ยอดจำ จนนำไปสู่การสร้างรายได้จำนวนงดงามชวนดึงดูดใจ เช่น การเป็นยูทูปเบอร์ (YouTuber) การซื้อแฟรนไชส์ร้านต่างๆมาดำเนินธุรกิจด้วยตนเอง เป็นต้น



อาจกล่าวได้ว่าอาชีพข้างต้นล้วนมีเทคโนโลยีเข้ามาเป็นส่วนหนึ่งของการทำงานไม่มากก็น้อย แสดงให้เห็นถึงการก้าวเข้ามาจับบทบาทของเทคโนโลยีและดิจิทัลในทุกแวดวงไม่ว่าจะเป็นธุรกิจ อุตสาหกรรม หรือการดำเนินชีวิตของผู้คน ดังนั้น ไม่ว่าจะเลือกทำงานในอาชีพใดก็ควรเลือกให้เหมาะสมกับวิถีทางของตนเองจึงจะดีที่สุดและมีความสุขกับอาชีพที่เลือกแล้วอย่างยั่งยืน





บริการงานวัตฤตบ RMTS

1. ขอบนุ้ตบฏบรชการวัตฤตบ

- 1.1 ขอบนุ้ตบฏบรชการวัตฤตบ (BIRTMML)
- 1.2 ขอบนุ้ตบฏบรชการวัตฤตบ (BIRDESC)
- 1.3 ขอบนุ้ตบฏบรชการผลบฏทกทและสูตรการผลบฏ (BIRTFRM)
- 1.4 ขอบนุ้ตบฏบรชการข้อมูลวัตฤตบ (BIRTADJ)

2. ขอบนุ้ตบฏบรชการปล่อยวัตฤตบ

- 2.1 ขอบนุ้ตบฏบรชการปล่อยวัตฤตบแบบปกทบ
- 2.2 ขอบนุ้ตบฏบรชการปล่อยวัตฤตบแบบคบอการ
- 2.3 ขอบนุ้ตบฏบรชการปล่อยวัตฤตบแบบกอนการบใช้
ธนาการค้ำประกน

3. ขอบนุ้ตบฏบรชการพอนพบบบใช้ธนาการค้ำประกนวัตฤตบ

- 3.1 ขอบนุ้ตบฏบรชการพอนพบบบใช้ธนาการค้ำประกนวัตฤตบ

4. ขอบนุ้ตบฏบรชการตบฏบรชการบรชการ

- 4.1 ขอบนุ้ตบฏบรชการบรชการ
- 4.2 ขอบนุ้ตบฏบรชการบรชการ



สอบกามรายละเอบดเพิ่มทบ

0 2936 1429 ต่อ 314 - 315

e-mail : counterservice@ic.or.th

www.ic.or.th

เตรียมความพร้อมสู่... บริการครบทุกด้าน ด้วยพนักงาน 1 คน

IC Focus

ชลพัชร พงน้อย
chonlapatchp@ic.or.th



การให้บริการในแง่มุมมองที่ไปอาจหมายถึง การให้ความช่วยเหลือหรือการดำเนินการอื่นใด ตั้งแต่ต้นจนจบกระบวนการ ซึ่งต้องเอื้อประโยชน์ ให้ผู้ใช้บริการทั้งทางตรงและทางอ้อม และการให้บริการที่ดีนั้น ผู้ใช้บริการจะต้องได้รับการอำนวยความสะดวกที่มีประสิทธิภาพมากที่สุดและสามารถสร้างความพึงพอใจ ความประทับใจให้กับผู้ใช้บริการ ได้เป็นอย่างดี ซึ่งนับได้ว่าการให้บริการนั้นถือเป็น หัวใจหลักที่ทุกอย่างองค์กรจะต้องให้ความสำคัญเป็น ลำดับต้นๆของกลยุทธ์การบริหารจัดการองค์กร เลยทีเดียว

ปัจจุบันรูปแบบการให้บริการของสมาคมฯนั้น เริ่มต้นตั้งแต่ก่อนเข้ารับบริการ ผู้ใช้บริการจะต้อง กดรับบัตรคิวตามประเภทงานที่มีความประสงค์จะใช้ บริการ จากนั้นรอเรียกคิวตามลำดับของส่วนงาน ที่ดูแลและรับผิดชอบงานบริการนั้นๆ ในกรณีที่ ผู้ใช้บริการประสงค์จะติดต่อใช้บริการมากกว่า 1 ประเภทงาน ผู้ใช้บริการจะต้องกดรับบัตรคิวหลาย หมายเลข ส่งผลให้ ใช้เวลาในการรอคิวเพื่อขอรับ บริการนานยิ่งขึ้น ฉะนั้น “จะดีกว่าหรือไม่ หากผู้ใช้บริการรับบัตรคิวเพียง 1 หมายเลข แต่สามารถใช้บริการได้มากกว่า 1 ประเภทงาน”

สมาคมฯตระหนักดีว่าการให้บริการอย่างมี ประสิทธิภาพนั้น มีใช้เพียงแค่เป็นการส่งมอบบริการที่ดีที่สุด ให้กับผู้ใช้บริการแต่เป็นการส่งมอบบริการตามความประสงค์ ของผู้ใช้บริการ และสมาคมฯเล็งเห็นความสำคัญของปัญหา ดังที่กล่าวมาข้างต้น จึงได้ดำเนินการวิเคราะห์ปัญหาและ กระบวนการทำงานเพื่อหาวิธีการที่เหมาะสมสำหรับใช้ในการ ปรับเปลี่ยนแนวทางการให้บริการให้สามารถสนองตอบ ความต้องการของผู้ใช้บริการเป็นหลัก

ดังนั้น ฝ่ายบริการฐานข้อมูลผู้ประกอบการซึ่งเป็น หน่วยงานหลักที่ทำหน้าที่กำกับดูแลงานบริการระบบ สั่งปล่อยและตัดบัญชีชีวิตทุติย และงานบริการระบบสั่งปล่อย เครื่องจักรของสมาคมฯ จึงพัฒนางานบริการให้สอดคล้อง เพื่อแก้ไขปัญหาดังกล่าว โดยเตรียมพร้อมที่จะเปิดให้บริการ ในรูปแบบใหม่ภายใต้แนวคิด (Concept) “บริการครบทุกด้าน ด้วยพนักงาน 1 คน” โดยพนักงาน 1 คนสามารถให้บริการ ด้านงานวัตถุดิบหรืองานเครื่องจักรแบบครบวงจร เพื่อเป็น การยกระดับงานบริการของสมาคมฯให้ก้าวไปสู่ความเป็น มืออาชีพ สามารถตอบสนองความต้องการของผู้ใช้บริการ อย่างสูงสุด ลดขั้นตอนการปฏิบัติงาน และทำให้ผู้ใช้บริการ ได้รับบริการในระยะเวลาที่รวดเร็วยิ่งขึ้น

ฝ่ายบริการฐานข้อมูลผู้ประกอบการมีความมุ่งมั่น ที่จะให้บริการกับผู้ใช้บริการทุกท่านอย่างเต็มประสิทธิภาพ พร้อมทั้งมุ่งมั่นที่จะให้บริการด้วยความรวดเร็ว ถูกต้อง และครบถ้วน โดยหวังเป็นอย่างยิ่งว่าผู้ใช้บริการทุกท่าน จะได้รับความสะดวก มีความพึงพอใจ และได้รับการบริการ ที่ดีที่สุดจากสมาคมฯ ทั้งนี้ หากต้องการสอบถามข้อมูล งานบริการเพิ่มเติม กรุณาติดต่อ Call Center โทรศัพท 0 2936 1429 ต่อ 700 และติดตามข่าวสารของสมาคมฯ ได้ทาง www.ic.or.th



เมื่อ “เครื่องจักรเรียนรู้”

ปัญหาประดิษฐ์ (2)



จำลักษณ์ ชูบวณแก้ว
chamluck@gmail.com

ในโลกยุคปัจจุบันต้องยอมรับว่า ไม่มีอะไรที่จะเป็นภูมิคุ้มกันที่ดีที่ประเทศชาติควรเสริมให้เกิดความ “มั่นคง” โดยไม่จำเป็นต้องลงทุน ถึงกระนั้นก็ตามการสร้างรู้ภายนอกให้แข็งแรงแต่ข้างในอ่อนแอ อาจจะเป็นการดีกว่าถ้าเราจะทำให้ภายในแข็งแรงจนล้นออกไปสู่ภายนอกด้วยการสร้างสังคมโดยรวมตามคติและความคิดที่นำไปสู่การลงมือปฏิบัติจากความ “มั่งคั่ง” สู่การ “แบ่งปัน” และสร้างสรรค์สังคมให้ “ยั่งยืน”

ในบริบทที่เล็กลงมาจากระดับประเทศสู่ระดับองค์กร ไม่ว่าจะองค์กรนั้นจะเป็นหน่วยงานของรัฐ หน่วยงานเอกชน หรือแม้แต่หน่วยงานสาธารณกุศลก็ตาม วิธีการทำให้ภายในแข็งแรงก็คือ การสร้างทัศนคติหรือชุดความคิดของคนภายในองค์กรให้ตื่นรู้ ตื่นตัว และติดตามความก้าวหน้า ที่ทันสมัยอยู่ตลอดเวลา ในขณะที่แรงงานในหลายประเทศกำลังตื่นกลัวกับกระแสการใช้หุ่นยนต์ (Robot) ระบบอัตโนมัติ (Automation) และปัญญาประดิษฐ์ (Artificial Intelligence หรือ AI) อีกทั้งนโยบายของรัฐบาลในหลายประเทศก็ออกมาโอบอุ้มและซื้อเวลาโดยหวังว่าผู้คนในประเทศจะขยับปรับตัวและพัฒนาตนเองให้ทันกับกระแสการเปลี่ยนแปลงของโลกนั้น

แต่ประเทศจีน ประเทศที่ใหญ่ติดอันดับโลก มีประชากรมากมายมหาศาล และน่าจะเป็นประเทศที่ได้รับผลกระทบต่อการเปลี่ยนแปลงของโลกมากที่สุด กลับไม่กลัวว่าคนจะตกงาน แต่กำหนดนโยบายที่รับมือกับความก้าวลำนำหน้าของเทคโนโลยีได้ดีที่สุด คาดการณ์ว่าในอีกสิบปีข้างหน้า ประเทศจีนจะก้าวขึ้นมาเป็นประเทศที่มีการใช้หุ่นยนต์ในระดับแถวหน้า มีการใช้เทคโนโลยีทางการเงินที่ก้าวลำนำหน้าที่สุด

จากประเทศที่ได้ชื่อว่าเป็น “โรงงานของโลก (Factory of the World)” ที่สินค้าชั้นนำทั่วโลกต่างมาผลิตที่จีนอันเนื่องมาจากมีแรงงานจำนวนมาก มีต้นทุนที่ต่ำ อีกทั้งยังเคยได้ชื่อว่าเป็นแหล่งละเมิดลิขสิทธิ์สินค้าชั้นนำมากมายยี่ห้อ แต่นั่นกำลังจะกลายเป็นอดีตไปแล้ว

สิ่งที่กำลังเกิดขึ้นคือแบรนด์สินค้าหลายรายการของจีนขึ้นติดอันดับ Top Five ของโลก ไม่ว่าจะเป็นแบรนด์สมาร์ตโฟน แบรนด์เครื่องใช้ไฟฟ้า แบรนด์รถยนต์ และจีนกำลังเป็นผู้ส่งออกเทคโนโลยีโครงสร้างพื้นฐานเข้าไปในอีกหลายประเทศที่กำลังพัฒนา อาทิ เทคโนโลยีการก่อสร้าง เทคโนโลยีรถไฟฟ้าความเร็วปานกลางและความเร็วสูง เทคโนโลยีอวกาศ เทคโนโลยีทางการเงิน เทคโนโลยีการเกษตร และเทคโนโลยีทางการแพทย์

จะดีกว่าไหม ถ้าเราจะหยุดถกเถียงเรื่อง “การศึกษา” แล้วหันมาพัฒนาเรื่อง “การเรียนรู้” แทน เพราะเมื่อเราพูดถึงการศึกษา เรามักจะมุ่งไปที่การศึกษาในระบบ การศึกษาเชิงโครงสร้าง การให้ความรู้ตามลำดับขั้นที่เป็นแบบแผน และการวัดผลสำเร็จผ่านการสอบ ทั้งๆ ที่ระยะเวลาที่คนใช้ในการศึกษาเป็นแค่ช่วงเวลาสั้นๆ ในช่วงแรกของชีวิตเท่านั้น แต่เวลามากกว่า 2 ใน 3 ของการใช้ชีวิต เป็นช่วงเวลาแห่งการเรียนรู้ เป็นช่วงเวลาแห่งการทำงาน เป็นช่วงเวลาแห่งการสร้างสรรคผลงาน และเป็นช่วงเวลาของการใช้ชีวิตที่แท้จริง ซึ่งสภาพแวดล้อมรอบตัวทุกคนเป็นสิ่งที่ไม่แน่นอนและไม่สามารถกำหนดให้เป็นอย่างใดอย่างหนึ่งได้ ดังนั้น การรับมือกับสถานการณ์ต่างๆ เป็นโจทย์ที่ท้าทายมากกว่าข้อสอบในชั้นเรียนมากมาย


ประเด็นที่สาม เมื่อองค์กรดำเนินการทั้งในรูปแบบ Top Down และ Bottom Up ไปแล้ว แต่ผลที่ได้รับยังไม่ก่อให้เกิดการเปลี่ยนแปลงที่มากพอ หรือไม่บรรลุผลสำเร็จตามที่องค์กรคาดหวังไว้ ก็จะหาตัวช่วยด้วยการเชิญวิทยากรหรือผู้เชี่ยวชาญจากหน่วยงานภายนอกให้เข้ามาฝึกอบรมพนักงาน 1 หรือ 2 วัน ซึ่งในระยะเวลาที่จำกัดเพียงเท่านี้ สิ่งที่วิทยากรหรือผู้เชี่ยวชาญจะช่วยองค์กรได้อย่างมากที่สุด คือ การจุดประกายในการคิดสร้างสรรค์ (Creative Thinking) ให้กับผู้เข้าอบรม อย่างน้อยที่สุดพนักงานก็ได้ฝึกปฏิบัติการคิดนอกกรอบ รู้จักเครื่องมือที่จะนำมาใช้เพื่อทำให้เกิดความคิดใหม่ที่แปลกแตกต่างไปจากเดิม แต่ก็ยังไม่สามารถทำให้ความคิดนั้นไปสู่นวัตกรรมได้จากประสบการณ์ที่ผ่านมา ผู้เขียนพบว่า จุดอ่อนสำคัญที่ทำให้พนักงานทั่วไปไม่สามารถคิดนอกกรอบให้ไกลไปจนถึงขั้นนวัตกรรมได้นั้น เป็นเพราะไม่มีความรู้ความเข้าใจในเรื่องเทคโนโลยี ซึ่งเป็นเครื่องมือสำคัญในการเปลี่ยนความคิดให้กลายเป็นความจริง

ถึงแม้ว่าคนในยุคปัจจุบันจะมีความสามารถในการใช้ Smart Phone สำหรับทำสิ่งต่างๆได้มากขึ้นจนเกือบจะเป็นอุปกรณ์หลักในการเข้าถึงการบริการต่างๆทั้งบริการด้านความบันเทิง เช่น ดูหนัง ฟังเพลง เล่นเกม ถ่ายรูป แลกบริการด้านธุรกิจอย่างการทำธุรกรรมทางการเงินผ่านโมบายแบงก์กิ้ง เช่น ใช้เป็นช่องทางในการชำระค่าบริการต่างๆก็ตาม แต่นั่นคือความเข้าใจในฟังก์ชันการใช้งาน (User) ซึ่งผู้ใช้งานยังไม่สามารถแยกแยะเทคโนโลยีที่ถูกนำมาใช้เป็นเบื้องหลังของการสร้างแอปพลิเคชันต่างๆบน Smart Phone ได้ว่ามันแตกต่างกันอย่างไร

ด้วยความรู้ความเข้าใจในเรื่องเทคโนโลยีที่มีอยู่อย่างจำกัดนั่นเองที่ส่งผลให้ความคิดสร้างสรรค์ต่างๆมักไม่ค่อยแปลกแตกต่างไปจากสิ่งที่เคยเห็นหรือคุ้นเคย ไอเดียที่พนักงานส่งเข้าประกวดแข่งขันจึงเป็นเพียงการหยาบยี้มนแนวคิดจากสิ่งที่เคยเห็นหรือเคยใช้ในบริการมาปรับใช้ให้เข้ากับงานของตนเอง ภายใต้บริบทขององค์กรการเรียกสิ่งนี้ว่าเป็นนวัตกรรมก็ไม่นับว่าผิด แต่เมื่อนำมาเปรียบเทียบกับสภาพแวดล้อมภายนอกแล้ว สิ่งนี้ที่องค์กรเรียกว่านวัตกรรมนั้น แท้จริงแล้วเป็นเพียงการประยุกต์ใช้เทคโนโลยี (Technology Application) เท่านั้น

จากประสบการณ์ที่กล่าวมาข้างต้น บันไดขั้นแรกที่ผมมักแนะนำให้องค์กรต่างๆทำ คือ การเปิดพื้นที่ให้พนักงานได้สัมผัสและรู้จักเทคโนโลยี หรืออาจจัดตั้งแผนกที่มาดำเนินการสนับสนุนด้านเทคโนโลยี (Technology Support) ให้กับพนักงานในองค์กรโดยเฉพาะก็ได้ ดังนั้น นอกเหนือจากการจัดฝึกอบรมให้พนักงานได้รู้จักกับการคิดสร้างสรรค์แล้ว ยังต้องจัดพื้นที่ให้พนักงานได้ฝึกปฏิบัติหรือฝึกใช้เทคโนโลยีต่างๆ เพราะเมื่อพนักงานได้รู้จักและทำความเข้าใจในการทำงานของเทคโนโลยีนั้นแล้ว ก็จะสามารถผนวกเอาความรู้ในการใช้เทคโนโลยีดังกล่าวกับความคิดสร้างสรรค์ของตัวเองได้ ตัวอย่างเช่น เมื่อเราพูดถึงเทคโนโลยีไร้สาย หรือการส่งข้อมูลสื่อสารระหว่างอุปกรณ์ต่างๆแบบไม่ต้องต่อสาย ในปัจจุบันมีทั้งที่เป็น WiFi, Bluetooth, NFC, RFD, LoRa, MQTT, NB-IoT และรูปแบบอื่นๆที่พัฒนาขึ้นมาเป็นพิเศษแบบมีการเข้ารหัสเฉพาะ หากพนักงานมีความรู้ความสามารถแยกแยะข้อเด่นข้อด้อย และประโยชน์ของแต่ละเทคโนโลยีก็สามารถหยิบมาใช้ผสมผสานกับไอเดียใหม่ๆที่ตนเองคิดได้ง่ายขึ้น



ดังนั้น สิ่งที่ต้องตระหนัก คือ อย่าเพียงแต่จัดอบรมให้ความรู้กับพนักงานเท่านั้น แต่ต้องสร้างพื้นที่ให้พนักงานได้ลงมือปฏิบัติและทำความเข้าใจกับเทคโนโลยีแต่ละตัว ซึ่งการจัดกิจกรรมสำหรับพนักงานในรูปแบบ Boot Camp ก็น่าสนใจและมีประโยชน์ไม่น้อย เมื่อองค์กรได้วางแผน กลยุทธ์ และแนวทางที่เหมาะสมให้พนักงานได้รู้จักและสามารถประดิษฐ์คิดค้นสิ่งใหม่ๆได้แล้ว ก็ไม่เป็นการยากถ้าจะต่อยอดไปสู่ปัญญาประดิษฐ์ได้ในอนาคต ทั้ง 3 ประเด็นที่กล่าวมาข้างต้น เป็นเพียงส่วนหนึ่งของการสร้างวัฒนธรรมนวัตกรรมให้เกิดขึ้นภายในองค์กรในความเป็นจริงแล้วยังมีการสร้างนวัตกรรมอีกมากมายหลายวิธีการที่ทำได้ อาทิ ความร่วมมือทางธุรกิจ (Partnership) การลงทุน (Investment) ตลอดจนการวิจัยและพัฒนา (Research & Development) เพื่อค้นหาความรู้ใหม่ 

ไม่พลาด !! ทุกข่าวสารสำคัญ
ส่งตรงถึงปลายนิ้วคุณ



Add friends

@investorclub

พิมพ์ @ หน้าชื่อ ID ด้วยนะคะ

IC จะส่งข่าวสารอัปเดต
ไปถึงคุณอีกมากมาย
ติดตามกันต่อไปนะคะ



ที่สำคัญ...อย่าลืมบอกต่อ
และแนะนำเพื่อนเข้ามาด้วยกันนะ!!



สมาคมสโมสรนักลงทุน
Investor Club Association

IC Member Mentoring

สิทธิพิเศษ !!!

สำหรับสมาชิกใหม่

ปี 2562



ปริญญา ศรีอนันต์
parinyas@ic.or.th

บริการล่าสุดมาแรงแข่งทางโค้งเสริมทัพ สิทธิประโยชน์พิเศษสำหรับสมาชิกสมาคมสมีสรนักลงทุน ที่สมัครใหม่ในปี 2562 รับสิทธิใช้บริการ IC Member Mentoring บริการให้คำปรึกษาแนะนำเสมือนพี่เลี้ยง ให้แก่สมาชิกที่ได้รับส่งเสริมการลงทุนรายใหม่ พร้อมแจ้งเตือน การดำเนินงานกับสำนักงานคณะกรรมการส่งเสริมการลงทุน (บีโอไอ) ให้แก่สมาชิกใหม่อย่างเป็นระบบ โดยผู้เชี่ยวชาญ ที่มีประสบการณ์และความรู้ความชำนาญในเรื่อง ดังกล่าว

สมาคมสมีสรนักลงทุนในฐานะที่ได้รับมอบหมายให้ เป็นตัวแทนของสำนักงานคณะกรรมการส่งเสริม การลงทุน (บีโอไอ) ในการให้บริการออกหนังสืออนุมัติ เพื่อใช้สิทธิและประโยชน์ในการนำเข้าเครื่องจักร และวัตถุดิบ ภายใต้มาตรา 28 และมาตรา 29 สำหรับ สิทธิประโยชน์ด้านเครื่องจักร และ มาตรา 30 มาตรา 36 (1) และมาตรา 36 (2) สำหรับสิทธิประโยชน์ด้านวัตถุดิบตาม พระราชบัญญัติส่งเสริมการลงทุนปี พ.ศ. 2520 แก้ไข เพิ่มเติมโดยพระราชบัญญัติส่งเสริมการลงทุน (ฉบับที่ 2) พ.ศ. 2534 ตามพระราชบัญญัติส่งเสริมการลงทุน พ.ศ. 2520

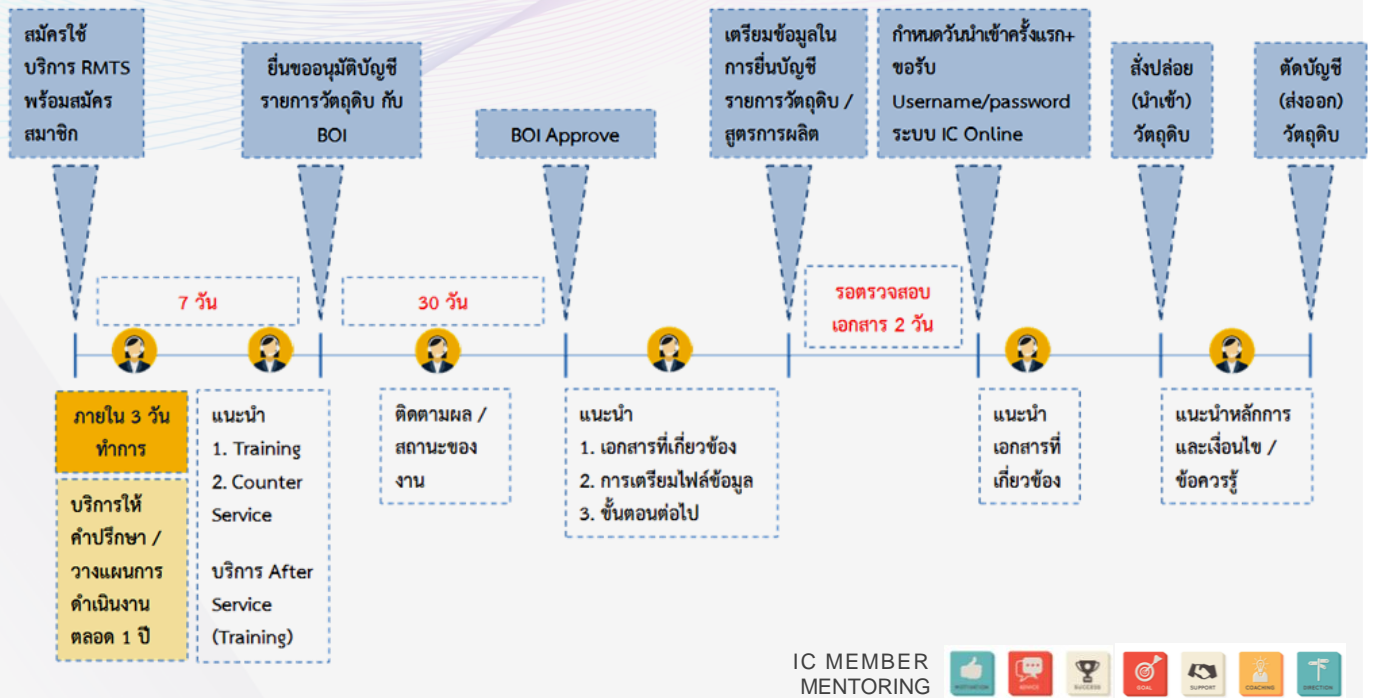
ซึ่งบริษัทที่ได้รับการส่งเสริมการลงทุนที่มีความประสงค์ จะใช้สิทธิประโยชน์ตามมาตรการที่กล่าวมาข้างต้นจะต้อง สมัครใช้บริการส่งปล่อยเครื่องจักรและอุปกรณ์ด้วยระบบ อิเล็กทรอนิกส์ หรือ eMT (Electronic Machine Tracking Systems) และบริการส่งปล่อยและตัดบัญชี วัตถุดิบด้วยระบบคอมพิวเตอร์ หรือ RMTS (Raw Material Tracking System) กับสมาคมฯ ก่อนการใช้บริการ

จากประสบการณ์ในการรับสมัครบริษัทที่ได้รับ ส่งเสริมการลงทุนรายใหม่ที่มาติดต่อสมัครใช้บริการทั้งสองบริการกับทางสมาคมฯ พบว่า เมื่อบริษัทสมัครใช้ บริการเรียบร้อยแล้ว มักจะมีคำถามตามมาเสมอว่า บริษัทต้องดำเนินการอย่างไรต่อไป เนื่องจากบริษัทยังใหม่ และไม่คุ้นเคยกับการขั้นตอนในการดำเนินงานตามทีบีโอไอ กำหนด ซึ่งสมาคมฯ เล็งเห็นถึงความสำคัญของปัญหาดังกล่าว จึงจัดให้มีบริการ IC Member Mentoring สำหรับผู้ที่สมัครเป็นสมาชิกกับสมาคมฯ เพิ่มเติมจากการ สมัครเข้าใช้บริการระบบ RMTS และระบบ eMT เพื่อให้ คำปรึกษาและคอยดูแลแนะนำให้บริษัทดำเนินงานให้ สอดคล้องกับขั้นตอนและแนวทางที่บีโอไอกำหนดไว้ได้ อย่างถูกต้อง ส่งผลให้บริษัทที่ได้รับส่งเสริมการลงทุน สามารถบริหารจัดการการใช้สิทธิและประโยชน์ที่ได้รับจาก บีโอไอให้เกิดประโยชน์สูงสุด ซึ่งขั้นตอนในการให้คำปรึกษา จะดำเนินการตามรูปแบบและขั้นตอนดังต่อไปนี้

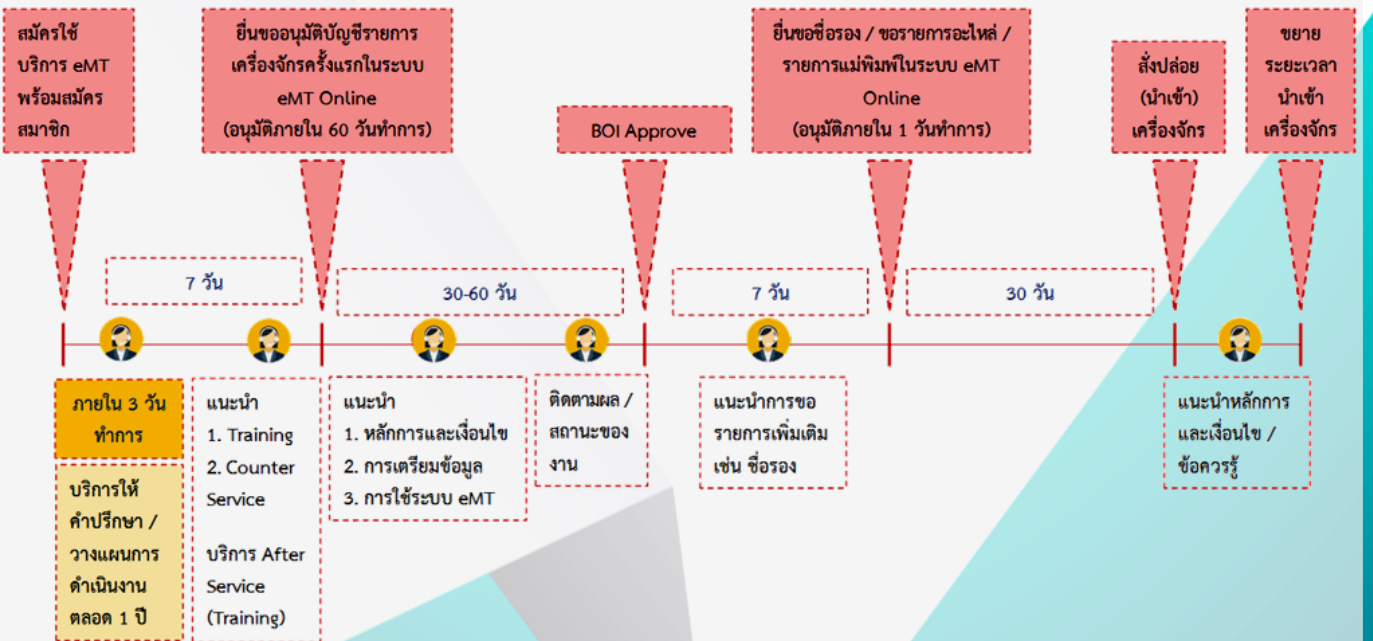




วิธีดำเนินการหลังได้รับส่งเสริมการลงทุน ตามมาตรา 36 (1), (2)




วิธีดำเนินการหลังได้รับส่งเสริมการลงทุน ตามมาตรา 28, 29



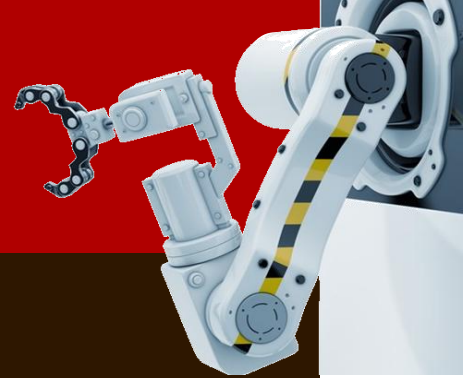
บริษัทที่ได้รับการส่งเสริมการลงทุนที่สนใจสมัครเป็นสมาชิกใหม่ของสมาคมฯสามารถสมัครได้ที่ <http://eservice.ic.or.th/RegisterServiceOnline/ReEMT.aspx> หรือผ่านทาง www.ic.or.th สนใจสอบถามรายละเอียด ข้อมูลเพิ่มเติม กรุณาติดต่อ แผนกลูกค้าสัมพันธ์และสื่อสารองค์กร โทรศัพท์ 0 2936 1429 ต่อ 201-204 โทรสาร 0 2936 1441-2 E-mail: cus_service@ic.or.th



คณะเจ้าหน้าที่จากหน่วยงานที่เกี่ยวข้องกับการลงทุน ของกลุ่มประเทศ CLMV เยี่ยมชมการดำเนินงานของสมาคมสโมสรนักลงทุน

<<สมาคมสโมสรนักลงทุนต้อนรับคณะเจ้าหน้าที่จากหน่วยงานที่เกี่ยวข้องกับการลงทุนของกลุ่มประเทศ CLMV ภายใต้โครงการ “Workshop on Investment Promotion for Mekong Countries toward AEC and Beyond” จำนวน 20 ท่าน นำคณะโดย คุณกัญญาณี ปุสเดโว นักวิชาการส่งเสริมการลงทุน ระดับชำนาญการจากสำนักงานคณะกรรมการส่งเสริมการลงทุน เมื่อวันที่ 18 มกราคม 2562 ณ สำนักงานใหญ่ กรุงเทพฯ เพื่อเยี่ยมชมและศึกษากระบวนการดำเนินงานด้านการให้บริการสั่งปล่อยและตัดบัญชีชีวิตตุ๊กติด้วยระบบคอมพิวเตอร์ (RMTS) และงานบริการสั่งปล่อยเครื่องจักรด้วยระบบอิเล็กทรอนิกส์ (eMT Online) โดย คุณวีรพงษ์ ศิริวัณ ผู้จัดการสมาคมสโมสรนักลงทุน ให้การต้อนรับและบรรยายสรุปแนวทางการดำเนินงานของสมาคมฯ อาทิ ระบบงาน RMTS และ eMT Online บริการฝึกอบรมและสัมมนา บริการ Counter Service พร้อมนำคณะเยี่ยมชมกระบวนการให้บริการของแต่ละหน่วยงาน 





eMT Online

1. ขออนุมัติบัญชีรายการเครื่องจักร
2. ขอแก้ไขการขออนุมัติบัญชีรายการเครื่องจักร
3. ขออนุมัติสั่งปล่อยเครื่องจักรแบบปกติ / ขอคืนอากร / ขอถอนการใช้
ธนาคารค้ำประกัน / สั่งปล่อยนำกลับจากส่งซ่อม / คืนอากรจากส่งซ่อม
4. ขออนุญาตผ่อนผันใช้ธนาคารค้ำประกันเครื่องจักร
5. ขออนุญาตขยายระยะเวลาค้ำประกันเครื่องจักร
6. ขออนุญาตส่งคืน - ส่งซ่อมเครื่องจักรออกไปต่างประเทศ
7. ขออนุมัติขยายระยะเวลาต่างๆ
 - ⚙️ ขยายเวลานำเข้าเครื่องจักรปกติ
 - ⚙️ ขยายเวลานำเข้าเครื่องจักรย้อนหลัง
 - ⚙️ ขยายเวลานำเข้าเครื่องจักรอิเล็กทรอนิกส์และเครื่องใช้ไฟฟ้า /
วิจัยและพัฒนา / สิ่งแวดล้อม
8. ขออนุญาตตัดบัญชีเครื่องจักร
9. ขออนุญาตทำลายเครื่องจักร
10. ขออนุญาตบริจาครายการเครื่องจักร
11. ขออนุญาตชำระภาษีอากรเครื่องจักร
12. ขออนุญาตจำหน่ายเครื่องจักร
13. ขออนุญาตจำหน่ายเครื่องจักร
14. ขออนุญาตเช่าซื้อ / ลีสซิ่งเครื่องจักร
15. ขออนุญาตใช้เครื่องจักรเพื่อการอื่น
16. ขออนุญาตนำเครื่องจักรไปให้บุคคลอื่นใช้
17. ขออนุมัติยกเลิก (ตามประเภทงาน)



สอบถามรายละเอียดเพิ่มเติม

0 2936 1429 ต่อ 314 - 315

e-mail : counterservice@ic.or.th

www.ic.or.th



Slow Life

ความสำเร็จ แบบ ชิว ชิว

INSPIRE MY
WORK

เล่าหลิน

อยากใช้ชีวิตที่สบายๆไม่เร่งรีบ
นั่งจิบกาแฟยามเช้า ฟังเพลงเพราะๆ มอง
พระอาทิตย์ขึ้น

อยู่ท่ามกลางธรรมชาติที่ร่มรื่น สูดลมหายใจเข้า
ยาวๆให้เต็มปอด

บรรยากาศที่ใครหลายๆคนอยากสัมผัสในทุกๆวัน
การใช้ชีวิตแบบ Slow Life ชิว ชิว สบาย สบาย แต่..ทำไม
ถึงทำไม่ได้!!! เหตุผลหนึ่งก็คือ เรายังไม่มีบ้าน ไม่มีรถ ไม่มี
ธุรกิจ และยังไม่ประสบความสำเร็จในชีวิต

ความจริงแล้วการใช้ชีวิตแบบ Slow Life ไม่ได้ทำให้
ท่านไกลจากเป้าหมายของชีวิต

สงบสบายความอุ่นใจ

หากท่านเคยชมภาพยนตร์จีนกำลังภายใน มักมีฉาก
ที่เหล่าอาจารย์สอนลูกศิษย์ให้รู้จักกับความนิ่งสงบสบาย
ความเคลื่อนไหวเพื่อเข้าถึงสุดยอดเคล็ดวิชา เพราะถ้าเร่งรีบ
ฝึกจนเกินไปอาจทำให้ยิ่งพลาด เช่นเดียวกับการมุ่งมั่น
คร่ำเคร่งฟันฝ่าทุกอุปสรรค ทำทุกอย่างดูเร่งรีบเพื่อให้ตนเอง
ประสบความสำเร็จในชีวิต แต่สิ่งที่ได้กลับมาทำให้ยิ่งช้ำ
จนกลายเป็นความผิดพลาด

การใช้ชีวิตแบบ Slow Life จึงเป็นสิ่งที่หลายๆคน
ต้องการ ซึ่งจริงๆแล้วไม่ใช่การทำตัวขี้เกียจ แต่คือการ
ใช้ชีวิตแบบค่อยเป็นค่อยไปอย่างมีสาระ ะลอลตัวไม่ให้เป็นไป
ตามกระแสสังคมอย่างไร้ทิศทาง ทำทุกอย่างช้าลง
เพื่อให้มีสติและซึมซับความหมายของชีวิตได้มากขึ้น

Leo Babauta (ลีโอบาบอตา) นักเขียนชื่อดัง
ชาวอเมริกัน ผู้ก่อตั้งเว็บบล็อก Zen Habits ได้ระบุกฎ
การใช้ชีวิตแบบ Slow Life อย่างถึงแก่นไว้ในหนังสือ
ขายดีเรื่อง “The Power of Less” โดยมีกฎ 10 ข้อ
ได้แก่

1. **ทำให้มีน้อยลง** ลดการคิดว่าทุกสิ่งสำคัญหมด
ทำให้เราไม่สามารถจัดลำดับความสำคัญว่าสิ่งใดควร
ทำก่อนหรือทำหลัง เพื่อให้เวลาตนเองได้ผ่อนคลาย
2. **อยู่กับปัจจุบัน** ครอบงำใจอยู่กับสิ่งที่กำลังทำ
อะไรที่ผ่านไปแล้วควรให้ผ่านไป อะไรที่ยังไม่เกิดก็ควร
ปล่อยไปก่อน เพราะไม่มีใครสามารถหยั่งรู้อนาคต
ล่วงหน้าได้ ดังนั้นควรเติมที่กับสิ่งที่กำลังทำ
3. **ทิ้งโลกออนไลน์ไว้สักพัก** การเปิดเผยตัวตน
ทั้งกับคนที่รู้จักและไม่รู้จัก อาจทำให้เราสูญเสียเวลา
ส่วนตัวและมองข้ามสิ่งรอบตัว
4. **สนใจคนรอบข้างอย่างจริงจัง** ยิ่งในยุคสังคม
กับหน้าอย่างในปัจจุบัน การมองตากันนั้นถือว่าน้อยมาก
การนัดเจอกันแทนไม่ได้มีการเอ่ยคำพูดคุยกัน



5. **ซีมซบธรรมชาติให้มากขึ้น** ละสายตาจากหน้าจอแล้วมองออกไปนอกหน้าต่าง หรือหากกิจกรรมกลางแจ้งให้ร่างกายได้สัมผัสธรรมชาติ ถือเป็น การเพิ่มออกซิเจนให้สมอง

6. **กินให้ช้าลง** ให้ระบบการย่อยอาหารไม่ต้องเร่งรีบจนเกินไป เพราะจะส่งผลต่อสุขภาพ

7. **ขับรถให้ช้าลง** ช่วยทั้งในเรื่องของการลดอุบัติเหตุ และสร้างบรรยากาศการมีน้ำใจบนท้องถนน โดยเพื่อระยะเวลาในการเดินทางให้เร็วขึ้นจะไม่ได้ไม่ต้องมารีบเร่ง

8. **โลกสวยด้วยมุมมอง** อย่ามองทุกสิ่งเป็นปัญหาที่เลวร้าย แต่มองในด้านดีให้มากขึ้น เพราะการคิดเป็นบ่อเกิดของการกระทำ หากคิดดีเพิ่มพลังบวกให้ตนเอง โลกใบนี้ก็จะไม่มีแต่เรื่องที่ดีงาม

9. **ทำทีละอย่าง** สุภาษิตไทยที่ว่า “อย่าจับปลาสองมือ” หมายถึง คนที่คาดหวังอยากจะได้สิ่งสองสิ่งพร้อมๆกัน หรือว่าทำสิ่งที่ยากพร้อมๆกัน โดยเห็นว่าสิ่งโน้นก็ดีสิ่งนี้ก็ดี จึงทำพร้อมกันทั้งสองอย่าง โดยไม่ได้คำนึงถึงความสามารถของตนเอง ซึ่งสุดท้ายก็ไม่ได้อะไร



10. **หายใจเข้าลึกๆ** นอกจากเป็นการเรียกสติให้กลับคืนมาแล้ว การหายใจยังเป็นวิธีที่นำออกซิเจนเข้าสู่ร่างกายเพื่อขจัดของเสียหรือสารพิษต่างๆ การควบคุมลมหายใจได้ถูกต้อง สามารถกลั่นลมหายใจเพื่อให้หายใจได้ยาวขึ้น จะทำให้ปลอดเกิดความแข็งแรงและยืดหยุ่น



อย่างไรก็ตาม นอกจากการหันมาใช้ชีวิตแบบ Slow Life ที่ถูกวิธีแล้ว เรายังต้องมีการจัดพฤติกรรมบางอย่าง ซึ่งถือเป็นโรคภัย หากปล่อยไว้นานจะกลายเป็นโรคเรื้อรังหรือนิสัยติดตัวที่ไม่ดี ได้แก่

โรค **“เดียว”** พຽຽນີ້ค๋อยทำ **วิธีแก้**-เปลี่ยนจาก “เดียวก่อน” เป็น “เดี๋ยวนี้”

โรค **“อ้าง”** โทษบุญวาสนาไม่ส่ง **วิธีแก้**-ลองเลิกอ้าง แล้วลงมือทำ

โรค **“รอ”** รอให้พร้อมก่อน **วิธีแก้**-ก.ท.ท. เริ่ม “ทำทันที”

โรค **“ลังเล”** ตัดสินใจเปลี่ยนไปมา **วิธีแก้**-ต้อง “ตัดสินใจให้ชัดเจน” ว่าท่านอยากได้อะไร

โรค **“ท้อง่าย”** เจออุปสรรคอะไรนิดก็ท้อ **วิธีแก้**-ยับยั้ง มั่นใจ และมุ่งมั่นกับสิ่งที่ท่านตัดสินใจมาแล้วว่า “มันใช่”

ที่นี้ถึงเวลาที่ท่านจะสามารถใช้ชีวิตแบบ Slow Life เพื่อมุ่งสู่ทุกเป้าหมายของชีวิตได้แบบชิว ชิว แต่มั่นคง และยั่งยืนกันเสียที

อ้างอิง: วารสารเพื่อชาวไทยในสวีตเซอร์แลนด์ ปีที่ 18 โดยลำดวน ภาพจาก: <https://medium.com/@saimakepuengudom/monotasking>

อีกหนึ่งช่องทางชำระค่าบริการผ่านระบบ

QR Code

****สำหรับการชำระเงินสดที่สมาคมเท่านั้น****

สมาคมสโมสรนักลงกุนได้เพิ่มช่องทางการชำระค่าบริการผ่านระบบ QR Code โดยสามารถชำระผ่าน Mobile Banking ได้ทุกธนาคาร สะดวก รวดเร็ว ปลอดภัย ไม่มียอดขั้นต่ำในการชำระ

เปิดให้บริการแล้ววันนี้ ณ **เคาน์เตอร์ชำระค่าบริการ**

การขอรับการส่งเสริมเพิ่มเติม

Q : บริษัทได้รับการส่งเสริมขึ้นส่วนกระจุก ซึ่งดำเนินการยื่นขอรับส่งเสริมโดยผู้ถือหุ้นชุดเก่า แต่ปัจจุบันบริษัทได้เปลี่ยนผู้ถือหุ้นใหม่ทั้งหมด และอยากจะขอรับสิทธิประโยชน์เพิ่ม คือ ITC ขึ้นส่วนของเครื่องซักผ้าและเครื่องล้างจาน จะสามารถทำได้ไหม ถ้าได้มีขั้นตอนอย่างไร

A : การขอรับการส่งเสริมจาก BOI สามารถยื่นขอรับส่งเสริมหลายโครงการได้ แต่มีเงื่อนไขว่าแต่ละโครงการจะต้องมีการลงทุนใหม่เกิดขึ้น โดยไม่ใช้เครื่องจักรร่วมกับโครงการที่มีอยู่เดิม ดังนั้น หากบริษัทท่านมีความประสงค์จะขยายกิจการเพื่อลงทุนในกิจการ ITC ก็สามารถยื่นขอรับการส่งเสริมจาก BOI ได้ โดยมีเงื่อนไขของกิจการ ITC คือ

1. ต้องมีทุนจดทะเบียนที่เรียกชำระแล้วไม่น้อยกว่า 10 ล้านบาท
2. จะต้องมิขนาดการลงทุนไม่รวมค่าที่ดินและทุนหมุนเวียนไม่น้อยกว่า 1 ล้านบาท แต่เนื่องจากกรณีนี้เป็นการขยายกิจการ ดังนั้น ค่าใช้จ่ายที่จะนับเป็นขนาดการลงทุนได้ มีดังนี้
 - ค่าเครื่องจักรที่ใช้ในกิจการ ITC เช่น ค่าเครื่องตรวจสอบ ค่าคอมพิวเตอร์และซอฟต์แวร์ เพื่อใช้ควบคุมสินค้าในคลัง เป็นต้น
 - ค่าก่อสร้างหรือค่าเช่าคลังสินค้า (สัญญาเช่าเกิน 3 ปี) ที่ใช้ในกิจการ ITC

ติดตาม FAQ 108 คำถามกับงานส่งเสริมการลงทุน ได้ทาง www.faq108.co.th



Think about it

“ จะทำอะไรก็ตามในชีวิตนี้ต้องทำให้ถึงที่สุด ดีกว่ามานั่งเสียใจว่าควรทำให้ดีกว่านี้ แต่ถ้าทำดีที่สุดแล้ว ถึงไม่ประสบความสำเร็จ ก็จะไม่เสียใจ เพราะทุ่มเทเกินร้อยแล้ว ”

คุณชฎาทิพ จูตระกูล

กรรมการบริษัท ไอคอนสยาม จำกัด
ประธานเจ้าหน้าที่บริหารบริษัท สยามพิวรรธน์ จำกัด



ที่มา>> <https://www.thairath.co.th/content/319762>

ภาพจาก>> <https://mgronline.com/business/detail/9580000028651>

สมัครสมาชิก จดหมายข่าว ICN

คลิก www.ic.or.th

โดยไม่เสียค่าใช้จ่าย

สอบถามข้อมูลเพิ่มเติม

☎ โทร 0 2936 1429 ต่อ 211

☎ โทรสาร 0 2936 1529

Join Now





สมาคมสโมสรนักลงทุนขอเชิญเข้าร่วมสัมมนา

สิทธิพิเศษทางศุลกากร

ตามความตกลงการค้าเสรี

อาเซียน - เกาหลี

AKFTA



หัวข้อการสัมมนา

- หลักเกณฑ์และข้อกำหนด รวมถึงเงื่อนไขทางการค้าต่างๆ
- สิทธิพิเศษทางภาษีศุลกากรตามความตกลงการค้าเสรี
- หลักเกณฑ์และเงื่อนไขการขอรับสิทธิพิเศษทางภาษีศุลกากรตามความตกลงการค้าเสรีอาเซียน-เกาหลี
- กฎว่าด้วยกำเนิดสินค้า
- โครงสร้างอัตราภาษีศุลกากรตามความตกลงการค้าเสรีอาเซียน-เกาหลี
- หลักเกณฑ์และการปฏิบัติพิธีการศุลกากรสำหรับการยกเว้นอากรและลดอัตราอากรศุลกากรสำหรับสินค้าตามความตกลงอาเซียน-เกาหลี
- ขั้นตอนการขอรับสิทธิในการนำเข้า-ส่งออก ภายใต้ความตกลงอาเซียน-เกาหลี
- การตรวจสอบหนังสือรับรองถิ่นกำเนิดสินค้า (Form AK)
- การตรวจสอบคุณสมบัติของสินค้าที่จะได้รับสิทธิพิเศษทางภาษีศุลกากรตามความตกลงการค้าเสรีอาเซียน-เกาหลี
- หลักการและการตรวจสอบการซื้อขายผ่านประเทศที่สาม
- หลักการและการตรวจสอบหนังสือรับรองถิ่นกำเนิดสินค้าแบบ Back to Back Form AK
- ข้อพึงระวังและประเด็นปัญหาในการใช้สิทธิพิเศษทางภาษีศุลกากรตามความตกลงการค้าเสรีอาเซียน-เกาหลี
- การสืบค้นข้อมูลในการขอรับสิทธิการยกเว้นอากรและลดอัตราอากรศุลกากรสำหรับสินค้าตามความตกลงอาเซียน-เกาหลี
- สรุปหลักการการใช้สิทธิฯ และตอบข้อซักถาม

วันศุกร์ที่ 22 กุมภาพันธ์ 2562

ณ โรงแรม แกรนด์ สุขุมวิท กรุงเทพฯ

(ถนนสุขุมวิท 6)

ผู้เชี่ยวชาญจากกรมศุลกากร

เหมาะสำหรับ

เจ้าของกิจการที่ดำเนินธุรกิจการค้ากับประเทศเกาหลี ผู้บริหาร ผู้จัดการ ผู้รับผิดชอบฝ่ายต่างประเทศ ฝ่ายนำเข้า-ส่งออก ผู้ที่ต้องดำเนินพิธีการกับกรมศุลกากร และผู้ที่สนใจทั่วไป

อัตราค่าสัมมนา

ประเภท	อัตราค่าสัมมนา
สมาชิก	3,210 บาท/คน
บุคคลทั่วไป	4,280 บาท/คน

- อัตรานี้รวมค่าเอกสาร อาหารว่าง อาหารกลางวัน และภาษีมูลค่าเพิ่ม
- ค่าใช้จ่ายในการฝึกอบรมสามารถหักลดหย่อนภาษีได้ 200%



ลงทะเบียนออนไลน์เพื่อสำรองที่นั่งได้ทาง <http://icis.ic.or.th>

สอบถามรายละเอียดเพิ่มเติม

Call Center โทรศัพท์ 0 2936 1429 ต่อ 700 โทรสาร 0 2936 1441-2

ดูรายละเอียดเพิ่มเติมทาง www.ic.or.th





สมาคมสโมสรนักลงทุน บริการจัดหลักสูตร

IN-HOUSE TRAINING



- ประหยัดค่าใช้จ่าย
- ออกแบบเนื้อหาเฉพาะองค์กร



แนะนำหลักสูตรด้านการส่งเสริมการลงทุน

ชื่อหลักสูตร	จำนวน (วัน)	ค่าธรรมเนียมการจัดฝึกอบรม (บาท)	
		25 ท่าน	35 ท่าน
1 ข้อควรรู้เกี่ยวกับการส่งเสริมการลงทุน	1 วัน	32,000	35,000
2 วิธีการขอเปิดดำเนินการ สำหรับกิจการที่ได้รับส่งเสริมการลงทุน	1 วัน	32,000	35,000
3 วิธีปฏิบัติเกี่ยวกับเครื่องจักรและอุปกรณ์ สำหรับกิจการที่ได้รับส่งเสริมการลงทุน	1 วัน	32,000	35,000
4 วิธีปฏิบัติเกี่ยวกับส่วนสูญเสียวัตถุดิบ สำหรับกิจการที่ได้รับส่งเสริมการลงทุน	1/2 วัน	23,000	25,000
5 วิธีปฏิบัติเกี่ยวกับวัตถุดิบและวัสดุจำเป็น สำหรับกิจการที่ได้รับส่งเสริมการลงทุน	1 วัน	32,000	35,000

หมายเหตุ :

- อัตราค่าธรรมเนียมรวมค่าวิทยากร เอกสารการฝึกอบรม ค่าเดินทาง และค่าดำเนินการ
- **ไม่รวม**ภาษีมูลค่าเพิ่ม 7% และค่าที่พัก (ถ้ามี)
- อัตราค่าธรรมเนียมที่ระบุในเอกสาร **เป็นอัตราประมาณการ** ซึ่งอาจมีการเปลี่ยนแปลงตามความเหมาะสม ขึ้นอยู่กับรูปแบบการฝึกอบรม จำนวนผู้เข้าอบรม ประเภทวันที่จัดงาน จำนวนวัน พื้นที่จัดงาน รายละเอียดเพิ่มเติมของเนื้อหา และอื่นๆ
- สมาคมขอสงวนสิทธิ์ห้ามบันทึกภาพและ/หรือเสียงในการอบรมทุกหลักสูตรทุกกรณี
- ค่าใช้จ่ายในการฝึกอบรมสามารถหักลดหย่อนภาษีได้ **200%**

สอบถามรายละเอียดเพิ่มเติม

☎ 0 2936 1429 ต่อ 207 โทรสาร 0 2936 1441-2 e-mail : is_inhouse@ic.or.th
website : www.ic.or.th





แนะนำหลักสูตรด้านศุลกากร และอื่นๆ

ชื่อหลักสูตร	จำนวน (วัน)	ค่าธรรมเนียมการจัดฝึกอบรม (บาท)	
		25 ท่าน	35 ท่าน
1 เหน้กการค่านวณกำารสุททททางบญช้ VS ภาช้อากร พรหมการจ้ดท้งบการจ้เงินสำารบ้ กิจการท้ได้รบการส่งเสรมการลงทุบ	1	40,000	43,000
2 กฎหมายศุลกากรและว้ธีการจ้ดเก็บภาช้อากร	1	40,000	43,000
3 สัทธิประยชน้ศุลกากรภายได้ AEC	1	40,000	43,000
4 สัทธิประยชน้ทางภาช้อากรด้านเขตปลอด อากร (Free Zone) และเขตประกอบการเสร์ (I-EA-T Free Zone)	1	40,000	43,000
5 กฎว่าด้วยท้้นกำาเน้ดส้บค้้า (Rules of Origin)	1	40,000	43,000
6 พ้ธีการทางศุลกากรระบบใหม่และสัทธิประยชน้ ทางภาช้อากรระบบอ้ล้กทรอนักร	2	78,000	85,000
7 การตรวจสอบหล้งการตรวจสอบปล่อย (Post Clearance Audit) การอูกรณ้การประเม้นอากร ความพ้ดและโทษตามเกณท้ระจ้บคด้ศุลกากร	1	47,000	50,000
8 การจ้ดเตรยเมเอกสารเพื่อกำารค้้า ระหว่งประเทศ และ Incoterm [®] 2010	1	45,000	48,000
9 ระบบการวางแแผนจ้ดช้้อ	1	51,000	54,000
10 การบรหิการจ้ดช้้อ จ้ดเก็บ และจ้ดส่ง	1	45,000	48,000
11 เทคนัคการจ้ดระบบบรหิการค้ล้งส้บค้้า	1	45,000	48,000

และอ้กหลากหลายหลักสูตร เพื่พัฒนาองค้กร และบุคคลากร

- หลักสูตรด้านบรหิการการผลิต อาทิ 5ส TPM TQM Kaizen
- หลักสูตรด้านบญช้และภาช้
- หลักสูตรด้านการนำาเข้า-ส่งออก
- หลักสูตรด้านกฎหมาย อาทิ กฎหมายเพื่อกำารค้้า ระหว่งประเทศ
- หลักสูตรด้านโลจิสตึกส์และซัพพลายเชน
- หลักสูตรด้านบรหิการจ้ดการองค้กร (Management)
- หลักสูตรด้านบรหิการทร้พยากรบุคคลา (Manpower)
- หลักสูตรด้านการตลาด (Marketing)
- ฯลฯ



วันสัมมนา	ชื่อหลักสูตร	สถานที่จัด	วิทยากร	อัตราค่าสัมมนา	
				สมาชิก	บุคคลทั่วไป

หลักสูตรส่งเสริมการลงทุน

18-20 ม.ค. 2562 (09.00-17.00 น.)	วิธปฏิบัติหลังได้รับการส่งเสริมการลงทุน ครั้งที่ 1/2562 (รับวุฒิบัตร)	โรงแรม แกรนด์ สุพรรณิการ์ กรุงเทพฯ (ถนนสุพรรณิการ์ 6)	วิทยากรจาก BOI และสมาคมส่งเสริมการลงทุน (IC)	5,350	6,420
26 ม.ค. 2562 (09.00-16.00 น.)	วิธปฏิบัติเกี่ยวกับวัตถุประสงค์และวัตถุประสงค์สำหรับการส่งเสริมการลงทุน ครั้งที่ 1/2562	โรงแรม หุ่ยส์ แทเวิร์น กรุงเทพฯ (ถนนวิภาวดี-รังสิต)	วิทยากรจาก BOI	3,210	3,745
2 ก.พ. 2562 (09.00-17.00 น.)	วิธปฏิบัติเกี่ยวกับเครื่องจักรและอุปกรณ์สำหรับการส่งเสริมการลงทุน ครั้งที่ 1/2562	ห้องอบรม ชั้น 12 สมาคมส่งเสริมการลงทุน (ถนนวิภาวดีรังสิต)	วิทยากรจาก BOI	2,675	3,745
9 ก.พ. 2562 (09.00-16.00 น.)	ข้อควรรู้เกี่ยวกับการส่งเสริมการลงทุน ครั้งที่ 1/2562	โรงแรม หุ่ยส์ แทเวิร์น กรุงเทพฯ (ถนนวิภาวดี-รังสิต)	วิทยากรจาก BOI	2,675	3,745
10 ก.พ. 2562 (09.00-12.00 น.)	การใช้สิทธิและประโยชน์ยกเว้นภาษีเงินได้นิติบุคคลสำหรับกิจการที่ได้รับการส่งเสริมการลงทุน ครั้งที่ 1/2562	โรงแรม แกรนด์ สุพรรณิการ์ กรุงเทพฯ (ถนนสุพรรณิการ์ 6)	วิทยากรจาก BOI	1,605	1,926
16-17 ก.พ. 2562 (09.00-17.00 น.)	ข้อพึงระวังในการจัดทำบัญชี การเตรียมตัวเพื่อรองรับการตรวจสอบและแนวทางปฏิบัติสำหรับผู้จัดทำบัญชีของกิจการที่ได้รับส่งเสริมการลงทุน ครั้งที่ 1/2562 (อยู่ระหว่างการขออนุมัติ CPD&CPA)	โรงแรม แกรนด์ สุพรรณิการ์ กรุงเทพฯ (ถนนสุพรรณิการ์ 6)	วิทยากรจาก BOI และคุณเบรี แสงมณี	4,280	5,350
23 ก.พ. 2561 (09.00-16.00 น.)	วิธเปิดดำเนินการสำหรับกิจการที่ได้รับการส่งเสริมการลงทุน ครั้งที่ 1/2562	โรงแรม หุ่ยส์ แทเวิร์น กรุงเทพฯ (ถนนวิภาวดีรังสิต)	วิทยากรจาก BOI	2,675	3,745

หลักสูตรการบริหารจัดการ

24 ม.ค. 2562 (09.00-16.00 น.)	ความรู้การนำเข้าและส่งออกทั้งระบบเพื่อให้ได้ประโยชน์สูงสุด	โรงแรม แกรนด์ สุพรรณิการ์ กรุงเทพฯ (ถนนสุพรรณิการ์ 6)	คุณวิษระ ปิยะพงษ์	2,996	3,852
26 ม.ค. 2562 (09.00-16.00 น.)	กฎหมายศุลกากรฉบับใหม่ 2560 และวิธีจัดเก็บค่าภาษีอากร	โรงแรม หุ่ยส์ แทเวิร์น กรุงเทพฯ (ถนนวิภาวดี-รังสิต)	ผู้เชี่ยวชาญจากกรมศุลกากร	3,210	4,280
29 ม.ค. 2562 (09.00-16.00 น.)	เทคนิคการป้องกันความเสี่ยงจากอัตราแลกเปลี่ยนเงินตราต่างประเทศ	โรงแรม ซินนามอน เรสซิเดนซ์ (ซอยวิภาวดีรังสิต 42)	คุณวิษระ ปิยะพงษ์	3,210	4,280
31 ม.ค. 2562 (09.00-16.00 น.)	สิทธิพิเศษทางศุลกากรตามความตกลงระหว่างประเทศภายใต้ JTEPA	โรงแรม แกรนด์ สุพรรณิการ์ กรุงเทพฯ (ถนนสุพรรณิการ์ 6)	ผู้เชี่ยวชาญจากกรมศุลกากร	2,996	3,852
2 ก.พ. 2562 (09.00-16.00 น.)	พัตช์อัตราศุลกากรฮาร์โมนีอาเซียน ฉบับปี 2017	โรงแรม แกรนด์ สุพรรณิการ์ กรุงเทพฯ (ถนนสุพรรณิการ์ 6)	ผู้เชี่ยวชาญจากกรมศุลกากร	3,210	4,280
7 ก.พ. 2562 (09.00-16.00 น.)	INCOTERMS®2010 ข้อบังคับทางการค้าระหว่างประเทศ	โรงแรม แกรนด์ สุพรรณิการ์ กรุงเทพฯ (ถนนสุพรรณิการ์ 6)	คุณวิษระ ปิยะพงษ์	2,996	3,852
9 ก.พ. 2562 (09.00-16.00 น.)	การใช้สิทธิพิเศษทางภาษีศุลกากรกับเขตการค้าเสรี FTA ทั่วความตกลง	โรงแรม หุ่ยส์ แทเวิร์น กรุงเทพฯ (ถนนวิภาวดี-รังสิต)	ผู้เชี่ยวชาญจากกรมศุลกากร	2,996	3,852
10 ก.พ. 2562 (09.00-16.00 น.)	การใช้หนังสือรับรองถิ่นกำเนิดสินค้าของอาเซียน (Form D, e-Form D) และการรับรองถิ่นกำเนิดสินค้าด้วยตนเอง (SC1 และ SC2)	โรงแรม หุ่ยส์ แทเวิร์น กรุงเทพฯ (ถนนวิภาวดี-รังสิต)	ผู้เชี่ยวชาญจากกรมศุลกากร	3,210	4,280
12 ก.พ. 2562 (09.00-16.00 น.)	ขั้นตอนการขออนุญาตทำงานของชาวต่างชาติในประเทศไทย	โรงแรม แกรนด์ สุพรรณิการ์ กรุงเทพฯ (ถนนสุพรรณิการ์ 6)	คุณวิโรดา ยูวเวส พ.ต.อ.หญิง นิธิวิชุด หัสตินกร ณ อยุธยา	2,996	3,852
14 ก.พ. 2562 (09.00-16.00 น.)	เทคนิคการจัดซื้อสินค้าจากต่างประเทศ	โรงแรม แกรนด์ สุพรรณิการ์ กรุงเทพฯ (ถนนสุพรรณิการ์ 6)	คุณวิษระ ปิยะพงษ์	3,210	4,280
21 ก.พ. 2562 (09.00-17.00 น.)	เกณฑ์การคำนวณค่าไรสุทธิทางบัญชี VS ภาษีอากร พร้อมการจัดทำงบการเงินสำหรับกิจการที่ได้รับการส่งเสริมการลงทุน (อยู่ระหว่างการขออนุมัติ CPD&CPA)	โรงแรม แกรนด์ สุพรรณิการ์ กรุงเทพฯ (ถนนสุพรรณิการ์ 6)	คุณเบรี แสงมณี	2,996	3,852
22 ก.พ. 2562 (09.00-16.00 น.)	สิทธิพิเศษทางศุลกากรตามความตกลงการค้าเสรี อาเซียน – เกาหลี (AKFTA)	โรงแรม แกรนด์ สุพรรณิการ์ กรุงเทพฯ (ถนนสุพรรณิการ์ 6)	ผู้เชี่ยวชาญจากกรมศุลกากร	3,210	4,280
23 ก.พ. 2562 (09.00-16.00 น.)	ข้อควรรู้เกี่ยวกับความผิดทางศุลกากรตามกฎหมายใหม่ 2560	โรงแรม หุ่ยส์ แทเวิร์น กรุงเทพฯ (ถนนวิภาวดี-รังสิต)	ผู้เชี่ยวชาญจากกรมศุลกากร	3,210	4,280
27 ก.พ. 2562 (09.00-16.00 น.)	กลยุทธ์การทำสัญญาการค้าระหว่างประเทศ เพื่อใ้การขนส่ง และการส่งมอบสินค้าระหว่างประเทศ (CONTRACT & INCOTERMS®2010)	โรงแรม ซินนามอน เรสซิเดนซ์ (ซอยวิภาวดีรังสิต 42)	คุณพิชญ พัทธ์ศักดิ์เสรี	3,210	4,280
28 ก.พ. 2562 (09.00-17.00 น.)	พ.ร.บ. "Transfer Pricing" การเตรียมความพร้อมและการป้องกันกรณีถูกตรวจสอบ (อยู่ระหว่างการขออนุมัติ CPD & CPA)	โรงแรม แกรนด์ สุพรรณิการ์ กรุงเทพฯ (ถนนสุพรรณิการ์ 6)	คุณเบรี แสงมณี	3,424	4,280

หลักสูตรการใช้งานระบบ RMTS และ eMT Online

27 ม.ค. 2562 (09.00 - 17.00 น.)	วิธีการเตรียมข้อมูลงานสิทธิและประโยชน์สำหรับวัตถุประสงค์ด้วยระบบอิเล็กทรอนิกส์ (RMTS) ครั้งที่ 1/2562	ห้องอบรม ชั้น 12 สมาคมส่งเสริมการลงทุน (ถนนวิภาวดีรังสิต)	วิทยากรจาก สมาคมส่งเสริมการลงทุน (IC)	2,675	3,745
3 ก.พ. 2562 (09.00 - 17.00 น.)	วิธีเตรียมข้อมูลงานสิทธิและประโยชน์สำหรับเครื่องจักรด้วยระบบอิเล็กทรอนิกส์ (eMT Online) ครั้งที่ 1/2562	ห้องอบรม ชั้น 12 สมาคมส่งเสริมการลงทุน (ถนนวิภาวดีรังสิต)	วิทยากรจาก สมาคมส่งเสริมการลงทุน (IC)	1,605	2,675

หมายเหตุ อัตราค่าสัมมนานี้รวมภาษีมูลค่าเพิ่มแล้ว

สนใจสมัครเข้าร่วมอบรม สามารถลงทะเบียนออนไลน์เพื่อสำรองที่นั่งได้ที่ <http://icis.ic.or.th> หรือผ่านทาง www.ic.or.th หากต้องการสอบถามข้อมูลเพิ่มเติม กรุณาติดต่อ Call Center โทรศัพท 0 2936 1429 ต่อ 700 โทรสาร 0 2936 1441-2

