

Investor Club Association

ICN

IC e-newsletter
www.ic.or.th

Highlight News



Incoterms®2020



แถลงการณ์มาตรการเร่งรัดการลงทุนใหม่
"Thailand Plus" เพื่อรองรับ
การย้ายฐานการผลิต

การปรับปรุงเงื่อนไข ขนาดการลงทุนขั้นต่ำ สำหรับกิจการฐานความรู้



สมาคมสโมสรนักลงทุน
Investor Club Association

“หากคุณจับต้นชนปลายไม่ถูก”

Single Window for

Visa & Work Permit

“ง่ายสำหรับคุณ... ยื่นขออนุญาตนำเข้าช่างฝีมือและผู้ชำนาญการต่างชาติ
ด้วยระบบ Single Window พร้อมบริการติดต่อประสานงานสำนักงานตรวจคนเข้าเมือง
และกรมการจัดหางาน แบบเบ็ดเสร็จครบวงจร”



0 2936 1429

คุณพัชรี ต่อ 314 patchareek@ic.or.th



www.ic.or.th



สมาคมสโมสรนักลงทุน
Investor Club Association



Editor's Note

ที่ปรึกษา

- วิสวงษ์ ศิริวัน
- สุกัญญา แสงเดือน

บรรณาธิการบริหาร
ปริญญา ศรีอนันต์

บรรณาธิการ
มยุรีย์ จามวงษ์

กองบรรณาธิการ

- สิวิวรรณ ฉลากริชยา
- กฤษดา ทับทิม

ออกแบบ / โฆษณา / งานสมาชิก
มยุรีย์ จามวงษ์

เจ้าของ
สมาคมสโมสรนักลงทุน
ผลิตโดย

กองบรรณาธิการ ICN

ติดต่อ
ฝ่ายบริการสมาชิกและนักลงทุน
สมาคมสโมสรนักลงทุน
โทรศัพท์ : 0 2936 1429 ต่อ 201
โทรสาร : 0 2936 1441
e-mail : icn@ic.or.th

จากสถานการณ์เศรษฐกิจโลกในปัจจุบันที่มีการถ่วงดุลอำนาจทางการค้าของ ประเทศมหาอำนาจ ทำให้เกิดสงครามทางการค้าที่สร้างผลกระทบอย่างมากกับนักลงทุน และผู้ประกอบการที่มีฐานการผลิตกระจายอยู่ในประเทศต่างๆซึ่งจำต้องระมัดระวังการ ดำเนินธุรกิจให้อยู่ได้ท่ามกลางสภาพแวดล้อมที่กดดันและเสี่ยงต่อการเกิดความเสียหาย ทั้งทางด้านทรัพย์สินและบุคลากร

ช่วงเวลานี้เป็นโอกาสที่ดีของประเทศที่กำลังพัฒนาด้านเศรษฐกิจและการลงทุน อย่างประเทศไทยที่จะฉวยโอกาสในการกระตุ้นให้นักลงทุนต่างชาติย้ายฐานการผลิตมาที่ ประเทศไทย ด้วยการออกมาตรการส่งเสริมการลงทุนที่สร้างแรงจูงใจและช่วยประชาสัมพันธ์ ความพร้อมของประเทศทั้งในด้านสถานที่ตั้งและการอำนวยความสะดวกด้านต่างๆให้แก่ นักลงทุนที่ตัดสินใจจะย้ายฐานการผลิตมาตั้งในประเทศไทย

สำนักงานคณะกรรมการส่งเสริมการลงทุน หรือ บีโอไอ ในฐานะหน่วยงานภาครัฐ ที่ดูแลด้านการส่งเสริมการลงทุนของประเทศ จึงได้ออกมาตรการเร่งรัดการลงทุนภายใต้ชื่อ “Thailand Plus” เพื่อรองรับการย้ายฐานการผลิตของนักลงทุน และกระตุ้นให้เกิดโครงการ ลงทุนขนาดใหญ่ขึ้นในประเทศโดยมี 2 มาตรการหลัก คือ มาตรการสิทธิประโยชน์เพิ่มเติม เพื่อเร่งรัดการลงทุน และมาตรการเพิ่มเติมเพื่อส่งเสริมการพัฒนาทรัพยากรมนุษย์ ซึ่งมาตรการหลังนี้เป็นการเตรียมความพร้อมด้านกำลังคนให้สามารถรองรับอุตสาหกรรม เป้าหมายหลักของประเทศ และอุตสาหกรรมด้านวิทยาศาสตร์ เทคโนโลยีและวิศวกรรม (STEM) ระดับสูง โดยมุ่งเน้นให้ผู้ประกอบการจัดตั้งสถานฝึกฝนวิชาชีพ/สถาบันการศึกษา เพื่อพัฒนานักศึกษาก่อนเข้าสู่ตลาดแรงงานและยกระดับบุคลากรให้มีทักษะและ ความเชี่ยวชาญที่สูงขึ้น

เป้าหมายของมาตรการ “Thailand Plus” คือ การเพิ่มช่องทางและเปิดโอกาสการ ลงทุนในประเทศไทยซึ่งจะส่งผลให้เกิดการสร้างและขยายฐานการผลิตให้มากขึ้น โดยกระจาย ไปยังพื้นที่ต่างๆของประเทศซึ่งจะช่วยสนับสนุนให้เกิดการสร้างงานและสร้างรายได้ให้กับ ประชาชนในประเทศได้อีกด้วย

สมาคมสโมสรนักลงทุนพร้อมสนับสนุนทุกมาตรการส่งเสริมการลงทุนด้วยระบบ การให้บริการที่ดี สะดวก และรวดเร็ว ตลอด 24 ชั่วโมง ผ่านการให้บริการแบบออนไลน์ และบริการด้านหลักสูตรฝึกอบรมและสัมมนาที่เหมาะสมสำหรับการพัฒนาบุคลากรด้านต่างๆ ให้สอดคล้องกับความต้องการขององค์กรและบริษัททางธุรกิจที่เปลี่ยนแปลงไปตาม สภาพแวดล้อมทางเศรษฐกิจการค้าและการลงทุนของโลก โดยผู้ที่สนใจสามารถดู รายละเอียดหลักสูตรและเลือกลงทะเบียนเพื่อสมัครร่วมสัมมนาได้ทาง <http://icis.ic.or.th> หรือสอบถามข้อมูลเพิ่มเติมได้ที่ โทรศัพท์ 0 2936 1429 ต่อ 205-209 หรือติดตามข้อมูล ต่างๆของสมาคมฯได้ทาง www.ic.or.th

การปรับปรุง ژیอนไซ ขนาดการลงทุนขั้้นต่ำ สำหรับกิจการฐานความรู้



วราภานต์ แซ่ลั้ม
กองยุทธศาสตร์และแผนงาน
สำนักงานคณะกรรมการส่งเสริมการลงทุน



ปัจจัยสำคัญประการหนึ่งของการผลักดันให้ประเทศไทยก้าวสู่ยุค Thailand 4.0 โดยการเปลี่ยนแปลงภาคอุตสาหกรรมให้ขับเคลื่อนด้วยเทคโนโลยีและนวัตกรรม ภาคการเกษตรสมัยใหม่ที่เน้นการบริหารจัดการและใช้เทคโนโลยี ภาคบริการที่มีมูลค่าสูง ได้ให้การส่งเสริมให้เกิดการลงทุนที่มีคุณค่าต่อการพัฒนาขีดความสามารถของประเทศ โดยใช้ฐานความรู้เป็นส่วนสำคัญไม่ว่าจะเป็นการวิจัยและพัฒนาขึ้นสูง การพัฒนาโปรแกรมเพื่อใช้สำหรับควบคุมการทำงาน การออกแบบที่มีความซับซ้อน หรือการออกแบบที่ใช้เทคนิคเฉพาะด้าน ซึ่งเป็นพื้นฐานสำคัญของการขับเคลื่อนประเทศไทยไปสู่ Thailand 4.0 อย่างมั่นคง มั่งคั่ง และยั่งยืน

ปัจจุบันคณะกรรมการส่งเสริมการลงทุนได้ให้การส่งเสริมการลงทุนแก่ประเภทกิจการฐานความรู้ ตัวอย่างเช่น กิจการปรับปรุงพันธุ์พืชหรือสัตว์ กิจการวิจัยและพัฒนา กิจการบริการออกแบบและพัฒนาผลิตภัณฑ์เชิงสร้างสรรค์ กิจการออกแบบทางอิเล็กทรอนิกส์ กิจการบริการออกแบบทางวิศวกรรม และกิจการซอฟต์แวร์ เป็นต้น โดยให้ได้รับสิทธิและประโยชน์ภาษีเงินได้นิติบุคคล 5-8 ปี และไม่กำหนดวงเงินภาษีเงินได้นิติบุคคล อีกทั้งยังสามารถขอรับสิทธิและประโยชน์เพิ่มเติมตามคุณค่าของโครงการสูงสุดไม่เกิน 13 ปี

ภายใต้ยุทธศาสตร์ส่งเสริมการลงทุนในระยะ 7 ปี (พ.ศ. 2558-2564) ได้มีการกำหนดเงื่อนไขการลงทุนของประเภทกิจการฐานความรู้ โดยพิจารณา “ค่าใช้จ่ายเงินเดือนบุคลากรเฉพาะด้านไม่น้อยกว่า 1.5 ล้านบาท” หลังจากกำหนดเงื่อนไขดังกล่าวมาสักระยะหนึ่ง พบว่าในบางกรณีผู้ประกอบการจำเป็นต้องใช้บุคลากรชุดเดิมเนื่องจากขาดแคลนแรงงานที่มีความชำนาญในตลาดแรงงาน จึงประสบปัญหาในการดำเนินการให้ได้ตามเงื่อนไขค่าใช้จ่ายขั้นต่ำด้านบุคลากร และในขณะเดียวกันก็มีแนวโน้มว่า ผู้ประกอบการในบางกิจการโดยเฉพาะอย่างยิ่งกิจการซอฟต์แวร์มักจะใช้บุคลากรจากต่างประเทศมากขึ้น เนื่องจากบุคลากรไทยมีจำนวนไม่เพียงพอต่อความต้องการของตลาด และค่าจ้างบุคลากรจากประเทศเพื่อนบ้านมีต้นทุนที่แตกต่างหรือต่ำกว่าบุคลากรไทยในระดับทักษะเดียวกัน

คณะกรรมการส่งเสริมการลงทุนจึงได้มีการปรับเปลี่ยนเงื่อนไขการลงทุนของประเภทกิจการฐานความรู้จากเดิมเป็น **ต้องมีค่าใช้จ่ายเงินเดือนบุคลากรเฉพาะด้านสำหรับกิจการฐานความรู้ไม่น้อยกว่า 1.5 ล้านบาทต่อปี โดยต้องเป็นการจ้างงานใหม่ หรือ เงินลงทุนขั้นต่ำที่เกี่ยวข้องโดยตรงกับกิจการฐานความรู้ 1 ล้านบาท (ไม่รวมค่าที่ดินและทุนหมุนเวียน)** โดยผู้ประกอบการต้องเลือกเงื่อนไขอย่างใดอย่างหนึ่งเพียงเงื่อนไขเดียวเท่านั้น ตามประกาศคณะกรรมการส่งเสริมการลงทุนที่ 1/2562 เรื่อง การแก้ไขเพิ่มเติมเงื่อนไขเงินลงทุนขั้นต่ำสำหรับกิจการฐานความรู้ ลงวันที่ 2 พฤษภาคม 2562



เงื่อนไขเดิม

ต้องมีค่าใช้จ่ายเงินเดือน
จ้างบุคลากรเฉพาะด้าน
สำหรับกิจการฐานความรู้
ไม่น้อยกว่า 1.5 ล้านบาท
ต่อปี



เงื่อนไขใหม่

เลือก

ต้องมีค่าใช้จ่ายเงินเดือน
จ้างบุคลากรเฉพาะด้าน
สำหรับกิจการฐานความรู้ ไม่น้อยกว่า
1.5 ล้านบาทต่อปี โดยต้องเป็น**การจ้างงานใหม่**



หรือ

เงินลงทุนขั้นต่ำที่เกี่ยวข้อง
โดยตรงกับกิจการฐานความรู้ 1 ล้านบาท
(ไม่รวมค่าที่ดินและทุนหมุนเวียน)



ทั้งนี้ ผู้ประกอบการที่ยื่นขอรับการส่งเสริมการลงทุนในประเภทกิจการฐานความรู้สามารถเลือกเงื่อนไขการลงทุนดังกล่าวข้างต้นได้ตั้งแต่เริ่มต้นเป็นต้นไป สำหรับผู้ที่ได้รับการส่งเสริมการลงทุนประเภทกิจการฐานความรู้ที่มีเงื่อนไขเดิมในบัตรส่งเสริมก่อนวันที่ออกประกาศ สามารถขอแก้ไขเงื่อนไขการลงทุนจากเดิมเป็นเงื่อนไขใหม่ได้เช่นเดียวกับกรณีที่ยื่นขอรับการส่งเสริมการลงทุนใหม่

ผู้สนใจสามารถศึกษาข้อมูลเพิ่มเติมได้ที่ www.boei.go.th หรือสอบถามข้อมูลเพิ่มเติมได้ที่ E-mail: head@boei.go.th, โทรศัพท์: 02-553-8111 



สมาคมสโมสรนักลงทุนขอเชิญเข้าร่วมสัมมนา

การจัดการซัพพลายเชน ด้วย **สิ้น** (Lean-Green & Profitable Through Supply Chain)

วันอังคารที่ 17 ธันวาคม 2562 เวลา 09.00-16.00 น.
โรงแรม แกรนด์ สุขุมวิท กรุงเทพฯ



ลงทะเบียน
ออนไลน์

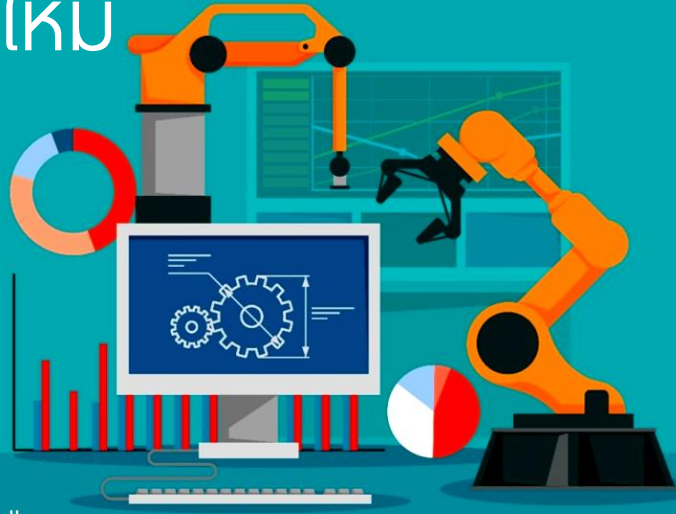


แกะกล่องมาตรการเร่งรัดการลงทุนใหม่

Thailand Plus เพื่อรองรับการ ย้ายฐานการผลิต

Highlight
Issues

มยุรีย์ งามวงษ์
mayureen@ic.or.th



จากสถานการณ์การค้าและเศรษฐกิจโลกในปัจจุบันที่มีแรงกดดันทางการค้าจากประเทศมหาอำนาจและประเทศที่มีอิทธิพลทางการค้า ทั้งการกดดันระหว่างมหาอำนาจด้วยกัน และการกดดันประเทศคู่ค้าที่มีอำนาจต่อรองน้อยกว่า ซึ่งก่อให้เกิดสงครามทางการค้าที่ดุเดือดส่งผลกระทบต่อตลาดการค้าและเศรษฐกิจโลก

นอกจากนี้ สงครามทางการค้าที่กำลังเกิดขึ้นยังสร้างความสั่นคลอนไปทั่วโลก นักลงทุนในหลายประเทศต่างไม่มั่นใจว่าฐานการผลิตที่ตั้งอยู่ในประเทศอื่นที่กำลังเผชิญกับความเสี่ยงที่เกิดขึ้นจากสงครามทางการค้านั้นจะมั่นคงและปลอดภัย จึงเริ่มมีการย้ายฐานการผลิตไปยังประเทศที่มั่นคงกว่ามากขึ้น

สถานการณ์นี้เป็นโอกาสและช่องทางของประเทศไทยที่ต้องรีบคว้าไว้ หน่วยงานภาครัฐอย่างสำนักงานคณะกรรมการส่งเสริมการลงทุน หรือ บีโอไอ ซึ่งกำกับดูแลด้านการส่งเสริมการลงทุน จึงได้ออกมาตรการ “Thailand Plus” ซึ่งเป็นมาตรการเร่งรัดการลงทุนเพื่อรองรับการย้ายฐานการผลิตของนักลงทุน และกระตุ้นให้เกิดโครงการลงทุนขนาดใหญ่ในประเทศ ประกอบด้วย 2 มาตรการ ได้แก่

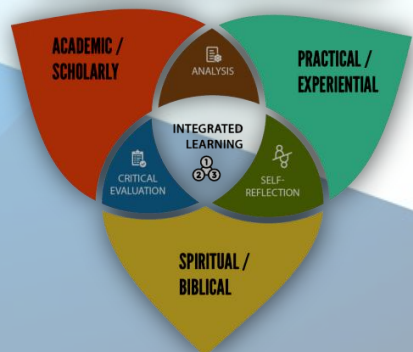
1. มาตรการสิทธิประโยชน์เพิ่มเติมเพื่อเร่งรัดการลงทุน เป็นมาตรการเพื่อดึงดูดการลงทุนจากต่างประเทศ และกระตุ้นโครงการลงทุนขนาดใหญ่ในอุตสาหกรรมเป้าหมายที่อยู่ในกลุ่มกิจการที่ได้รับสิทธิประโยชน์พื้นฐานยกเว้นภาษีเงินได้นิติบุคคล 5-8 ปี ที่ตั้งอยู่นอกกรุงเทพมหานคร ให้ได้รับสิทธิลดหย่อนภาษีเงินได้นิติบุคคลร้อยละ 50 เป็นเวลา 5 ปี เพิ่มเติม โดยต้องยื่นขอรับการส่งเสริมการลงทุนภายในปี 2563 และมีการลงทุนจริงไม่น้อยกว่า 1,000 ล้านบาท ภายในปี 2564


2. มาตรการเพิ่มเติมเพื่อส่งเสริมการพัฒนาทรัพยากรมนุษย์ เป็นมาตรการเพื่อเตรียมความพร้อมด้านกำลังคนซึ่งมีผลต่อการตัดสินใจลงทุน โดยมีมาตรการสนับสนุนให้ผู้ประกอบการอบรมพนักงานและมีส่วนร่วมในการพัฒนานักศึกษาก่อนเข้าสู่ตลาดแรงงาน ตลอดจนสร้างแรงจูงใจให้ผู้ประกอบการจัดตั้งสถานฝึกฝนวิชาชีพ/สถาบันการศึกษาในสาขาด้านวิทยาศาสตร์ เทคโนโลยี และวิศวกรรม (STEM) ระดับสูง โดยแบ่งเป็น 2 มาตรการ ได้แก่

2.1 มาตรการสนับสนุนการฝึกอบรม โดยให้ผู้ประกอบการนำเงินลงทุนหรือค่าใช้จ่ายที่เกี่ยวข้องกับการพัฒนาบุคลากรไปรวมคำนวณในวงเงินยกเว้นภาษีเงินได้นิติบุคคล ซึ่งจะไม่กำหนดเงื่อนไขค่าใช้จ่ายขั้นต่ำใน 2 กรณี คือ

กรณีที่ 1 ผู้ประกอบการจัดฝึกอบรมหรือฝึกงานให้แก่ศึกษาด้านวิทยาศาสตร์และเทคโนโลยีในรูปแบบทวิภาคี สหกิจศึกษา หรือ Work-Integrated Learning จะได้รับสิทธิประโยชน์เพิ่มวงเงินยกเว้นภาษีเงินได้นิติบุคคล 1 เท่าของเงินลงทุนหรือค่าใช้จ่ายในการฝึกอบรม

INTEGRATED LEARNING MODEL



 กรณีที่ 2 ผู้ประกอบการจัดฝึกอบรมหรือส่งพนักงานไปอบรมหลักสูตรด้านเทคโนโลยีที่เป็นเป้าหมายและได้รับการรับรองจากกระทรวงการอุดมศึกษา วิทยาศาสตร์ วิจัยและนวัตกรรม (อว.) หรือสำนักงานคณะกรรมการนโยบายเขตพัฒนาพิเศษภาคตะวันออก (EEC) สำหรับสถานศึกษาในพื้นที่ EEC จะได้รับสิทธิประโยชน์ในการนำค่าใช้จ่ายดังกล่าวไปเพิ่มวงเงินยกเว้นภาษีเงินได้นิติบุคคลได้ 2 เท่าของเงินลงทุนหรือค่าใช้จ่ายในการฝึกอบรม



โดยผู้ประกอบการจะต้องยื่นคำขอรับสิทธิประโยชน์เพิ่มเติมภายในปี 2564 และก่อนสิ้นสุดการยกเว้นภาษีเงินได้นิติบุคคลของโครงการ

2.2 มาตรการสนับสนุนการจัดตั้งสถาบันเพื่อพัฒนาบุคลากรทักษะสูงโดยภาคเอกชน โดยผู้ประกอบการที่ดำเนินธุรกิจอื่นซึ่งไม่ใช่สถาบันการศึกษาและสถาบันฝึกอบรม หากลงทุนจัดตั้งสถานศึกษาหรือสถานฝึกฝนอาชีพเพื่อพัฒนาศักยภาพมนุษย์ในสาขา STEM ระดับสูง และได้รับความเห็นชอบจากกระทรวงการอุดมศึกษา วิทยาศาสตร์ วิจัยและนวัตกรรม (อว.) จะได้รับการยกเว้นภาษีเงินได้นิติบุคคลเป็นเวลา 5 ปี ในวงเงินร้อยละ 100 ของเงินลงทุนที่ใช้ตั้งสถาบันฯ สำหรับสถาบันฝึกฝนอาชีพหรือสถาบันการศึกษาที่ตั้งขึ้นจะได้รับยกเว้นอากรขาเข้าเครื่องจักร โดยจะต้องยื่นขอรับการส่งเสริมภายในปี 2564 และต้องเป็นกิจการที่อยู่ในประเภทที่มีไอไอให้การส่งเสริมการลงทุนในปัจจุบัน

ผู้ประกอบการที่สนใจสามารถดูรายละเอียดเพิ่มเติมได้ที่ เว็บไซต์ : <https://www.boi.go.th/th/ThailandPlus> 

ข้อมูลจาก: <https://www.boi.go.th/th/ThailandPlus>
ภาพจาก: <https://www.pngfly.com/png-iv2wcw/>
<https://www.24andlife.com/dsd-super-worker/>

สมัคร หลักสูตรฝึกอบรม ผ่านระบบ **ออนไลน์** เพียงคลิก [http:// icis.ic.or.th](http://icis.ic.or.th)

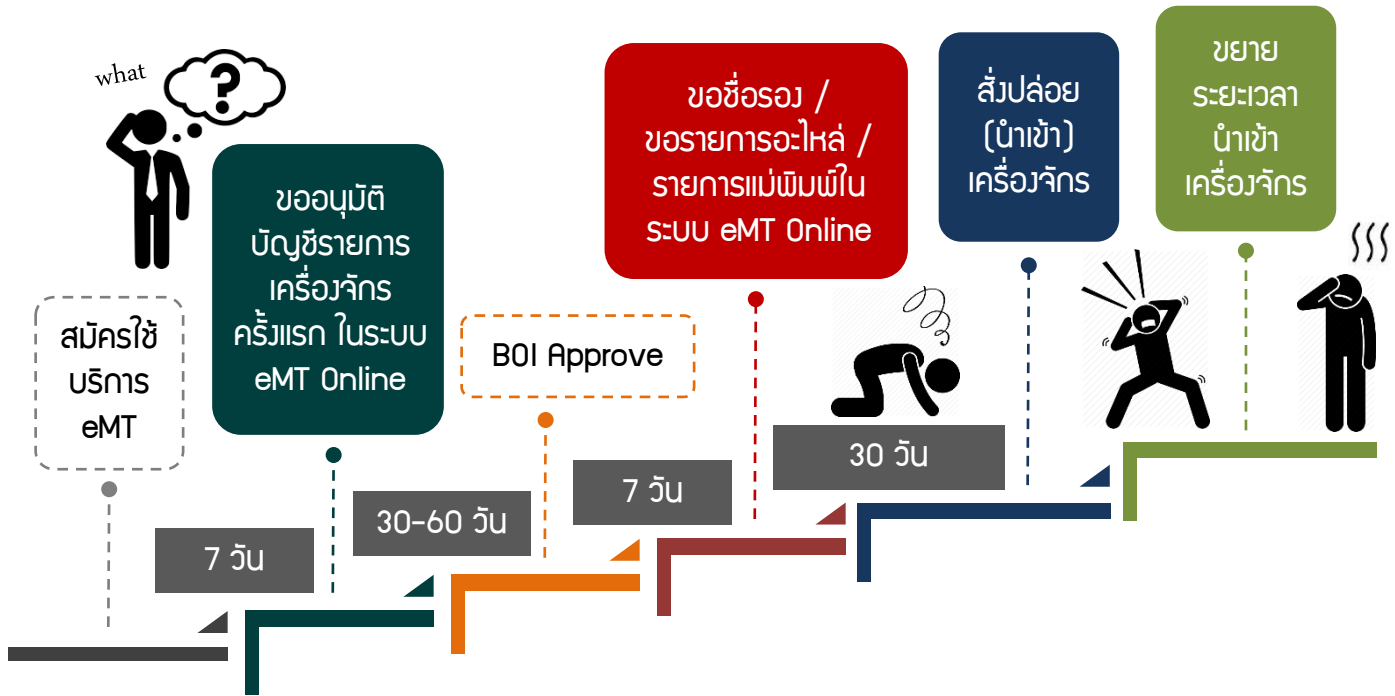
- หลักสูตรบีไอไอ
- หลักสูตรการใช้ระบบ IC
- หลักสูตรด้านบุคลากร
- หลักสูตรการบริหารจัดการ



 สอบถามรายละเอียดเพิ่มเติม แผนกฝึกอบรมและบริการนักลงทุน
0 2936 1429 ต่อ 205-209

วิธีดำเนินการ

หลังได้รับส่งเสริมการลงทุน
ตามมาตรา 28, 29



หากแต่ละขั้นตอน

เป็นเรื่องยุ่งยาก

สำหรับคุณ

ติดต่อ...



IC

COUNTER SERVICE

บริการคีย์ข้อมูล
งานสิทธิและประโยชน์
ด้านเครื่องจักร
ด้วยทีมงานมืออาชีพ



0 2936 1429 ต่อ 314-315



การลงทะเบียน เพื่อดำเนินกระบวนการใดๆ กับกรมศุลกากร (ต่อ)



คุณศุภกานต์ กรีชโรวรรณ
ผู้อำนวยการศูนย์บริการศุลกากร กรมศุลกากร

Customs Today

ใน ICN ฉบับเดือนกันยายน ผู้นำที่ได้รับทราบข้อมูลเกี่ยวกับขั้นตอนการลงทะเบียนไปบ้างแล้ว ฉบับนี้จะขอเพิ่มเติมเรื่องที่เกี่ยวข้องกับการลงทะเบียน คือ

1. การนำข้อมูลในทะเบียนไปใช้ประโยชน์กับงานศุลกากร

1.1 ผู้ประกอบการที่มีหน้าที่ในกระบวนการศุลกากรต้องมาลงทะเบียนตามแบบที่กรมศุลกากรกำหนด ข้อมูลในทะเบียนจะนำไปใช้ในการพิสูจน์สถานะในกระบวนการทางศุลกากร เช่น มีสถานะเป็นตัวแทนออกของ หรือ ผู้นำของเข้า/ผู้ส่งของออก

1.2 ข้อมูลในทะเบียนเรื่องการมอบอำนาจให้พนักงานของผู้ประกอบการเป็นผู้รับมอบอำนาจ หรือ เป็นพนักงาน/ลูกจ้าง กรมศุลกากรจะใช้ในการตรวจสอบบุคคลที่ลงนามในเอกสารหรือมาติดต่อกับกรมศุลกากรว่ามีความเกี่ยวข้องกับผู้ประกอบการหรือไม่ และใช้เป็นข้อมูลตรวจสอบการที่ผู้ประกอบการมอบหมายให้พนักงานของตนสมัครเข้าใช้งานระบบอิเล็กทรอนิกส์ที่กรมศุลกากรจัดทำเพื่อให้บริการพิเศษ เช่น ระบบ e-Tracking

ข้อมูลในทะเบียนเรื่อง การมอบอำนาจจากกรรมการผู้มีอำนาจลงนามผูกพันนิติบุคคล หรือจากบุคคลธรรมดา ให้บุคคลใดบุคคลหนึ่งเป็นผู้รับมอบอำนาจยังนำไปใช้ในการตรวจสอบการยื่นใบขนสินค้าในระบบพิธีการศุลกากรอิเล็กทรอนิกส์ กรณีให้แคนเตอร์บริการเป็นผู้ส่งข้อมูลใบขนสินค้าแทนผู้นำของเข้า/ผู้ส่งของออก/ตัวแทนออกของ



1.3 ข้อมูลในทะเบียนที่แสดงถึงการว่าจ้างระหว่างผู้นำของเข้า/ผู้ส่งของออก และ ตัวแทนออกของ ตลอดจนตัวแทนออกของที่รับจ้างช่วง กรมศุลกากรนำมาใช้ในการตรวจสอบการทำหน้าที่ของตัวแทนออกของ หรือ ตัวแทนออกของว่าจ้างช่วง โดยระบบอิเล็กทรอนิกส์ของศุลกากรจะใช้ข้อมูลทะเบียนที่แสดงความสัมพันธ์มาตรวจสอบการยื่นเอกสารในระบบอิเล็กทรอนิกส์ หากไม่ปรากฏข้อมูลที่แสดงความสัมพันธ์ระบบอิเล็กทรอนิกส์ของกรมศุลกากรจะปฏิเสธการยื่นเอกสารแทนกัน

2. การจ้างช่วง คือ การที่ผู้นำของเข้า/ผู้ส่งของออกให้ความยินยอมให้ตัวแทนออกของที่ตนว่าจ้างให้เป็นผู้ดำเนินการด้านการออกของแทนตนสามารถนำงานที่ได้รับการว่าจ้างไปจ้าง **ตัวแทนออกของอีกรายหนึ่ง** ไปดำเนินการแทน ตัวแทนออกของรายอื่นนี้เรียกว่า “ตัวแทนออกของรับจ้างช่วง” โดยดำเนินการดังนี้

2.1 ต้องแจ้งการว่าจ้างช่วง โดยต้องดำเนินการทั้งฝ่ายผู้นำของเข้า/ผู้ส่งของออก และตัวแทนออกของ ดังนี้

2.1.1 ผู้นำของเข้า/ผู้ส่งของออกที่ประสงค์จะอนุญาตให้มีการว่าจ้างช่วง ต้องลงทะเบียนต่อกรมศุลกากรตามแบบที่แนบไว้ในประกาศกรมศุลกากรที่ 63/2561 และเมื่อใดลงทะเบียนแสดงความยินยอมให้เกิด

การว่าจ้างช่วง กรมศุลกากรถือว่า ผู้นำของเข้า/ผู้ส่งของออกให้ความยินยอมกับตัวแทนออกของทุกรายที่มีชื่อในทะเบียนของผู้นำของเข้า/ผู้ส่งของออก



**แบบคำขอลงทะเบียนผู้ประกอบการทาง
อิเล็กทรอนิกส์ที่ให้ความยินยอมตัวแทนออกของ
ในการว่าจ้างช่วงตัวแทนออกของรายอื่น**

ทะเบียนรับเลขที่.....
สถานที่รับ.....
วันเดือนปีที่รับ.....
เจ้าหน้าที่ผู้รับ.....

ยื่นต่อ อธิบดีกรมศุลกากร ผ่าน ฝ่ายทะเบียนผู้นำเข้าและส่งออก ส่วนทะเบียนและสิทธิพิเศษ
 สำนักงานศุลกากร.....
 ด่านศุลกากร.....

ข้าพเจ้า (ชื่อผู้ประกอบการภาษาไทย.....)
(ชื่อผู้ประกอบการภาษาอังกฤษ.....)

นิติบุคคลหรืออื่น ๆ เลขประจำตัวผู้เสียภาษีอากร.....

สำนักงานใหญ่ สาขา (ตามที่ระบุใน แบบ ภ.พ.๒๐)

บุคคลธรรมดา บัตรประจำตัวประชาชน หนังสือเดินทาง ใบสำคัญประจำตัวคนต่างด้าว
เลขที่.....

ข้าพเจ้าฯ ได้ใช้บริการของตัวแทนออกของ (Customs Broker) ผู้ซึ่งได้รับอนุญาตจากกรมศุลกากรให้เป็นผู้บริการรับส่งข้อมูลทางอิเล็กทรอนิกส์ในการปฏิบัติพิธีการศุลกากร การชำระภาษีอากรกับกรมศุลกากร ตามบัญชีรายชื่อตัวแทนออกของผู้รับมอบอำนาจของข้าพเจ้าฯ

ข้าพเจ้าฯ มีความประสงค์จะให้ความยินยอมกับตัวแทนออกของผู้รับมอบอำนาจของข้าพเจ้าฯ ในการว่าจ้างช่วงตัวแทนออกของผู้ได้รับอนุญาตจากกรมศุลกากรให้เป็นผู้บริการรับส่งข้อมูลทางอิเล็กทรอนิกส์รายอื่น ให้เป็นผู้รับส่งข้อมูลทางอิเล็กทรอนิกส์พร้อมรับรองข้อมูลด้วยลายมือชื่ออิเล็กทรอนิกส์ (e-Signature) ของตัวแทนออกของผู้รับจ้างช่วงผ่าน VANS ให้กับกรมศุลกากรแทนตัวแทนออกของผู้รับมอบอำนาจของข้าพเจ้าฯ

ข้าพเจ้าขอรับรองว่ารายการที่แจ้งไว้ข้างต้นเป็นรายการที่ต้องสมบูรณ์ทุกประการ และขอให้พิจารณาอนุญาตการลงทะเบียนให้ความยินยอมตัวแทนออกของในการว่าจ้างช่วงตัวแทนออกของรายอื่นเพื่อปฏิบัติพิธีการศุลกากรต่อไป

ลงชื่อ ผู้มีอำนาจลงนาม

(.....)

ยื่นวันที่.....



สำหรับเจ้าหน้าที่

ความเห็นเจ้าหน้าที่ คำสั่ง อนุญาต ตั้งแต่ เป็นต้นไป
 ไม่อนุญาต

ลงชื่อ.....เจ้าหน้าที่ ลงชื่อ.....ผู้มีอำนาจลงนาม
(.....) (.....)

วันที่..... วันที่.....


หลักฐานประกอบการลงทะเบียนให้ความยินยอมตัวแทนออกของในการว่าจ้างช่วงตัวแทนออกของรายอื่น

- หนังสือรับรองการจดทะเบียนของนิติบุคคลจากสำนักงานทะเบียนหุ้นส่วนบริษัทกรุงเทพมหานคร หรือสำนักงานทะเบียนหุ้นส่วนบริษัทจังหวัด
- บัตรประจำตัวประชาชน หรือหนังสือเดินทาง (Passport) หรือใบสำคัญประจำตัวคนต่างด้าวของผู้มีอำนาจลงนามในแบบคำขอ

ทางจาก: <http://aeo.customs.go.th>



2.1.2 ตัวแทนออกของที่จะดำเนินการเรื่องการจ้างช่วง ต้องลงทะเบียนต่อกรมศุลกากร แจ้งชื่อของตัวผู้รับจ้างช่วงของตนตามแบบแนบ ต.7 ของประกาศกรมศุลกากรที่ 61/2561 กรมศุลกากร ถือว่า ตัวแทนออกของให้ความยินยอมกับ ผู้รับจ้างช่วงทุกรายที่อยู่ในทะเบียนของตน กระทำการแทนตน

2.2 การส่งข้อมูลใบอนุญาต ต้องมีชื่อตัวแทนออกของที่ผู้นำเข้า/ผู้ส่งของออกว่าจ้าง และมีชื่อตัวแทนออกของผู้รับจ้างช่วงปรากฏในช่องข้อมูลตามแบบที่กรมศุลกากรกำหนด 

แบบแนบตามประกาศกรมศุลกากรที่ ๖๑/๒๕๖๑



บัญชีรายชื่อผู้รับจ้างช่วงของตัวแทนออกของ

**แบบแนบ
ต.7**

กรณีเป็นนิติบุคคล
 ข้าพเจ้า (ชื่อผู้ประกอบการภาษาไทย).....
 เลขประจำตัวผู้เสียภาษีอากร _____ (๑๓ หลัก)
 สำนักงานใหญ่ สาขา (ตามที่ระบุใน แบบ ภ.พ.๒๐)

กรณีเป็นบุคคลธรรมดา
 ข้าพเจ้า นาย นาง นางสาว อื่น ๆ.....
 (ภาษาไทย) ชื่อ..... นามสกุล.....
 บัตรประจำตัวประชาชน เลขที่ _____ (๑๓ หลัก)

ตัวแทนออกของ (Customs Broker) ผู้ซึ่งได้รับอนุมัติจากกรมศุลกากรให้เป็นผู้บริการรับส่งข้อมูลทางอิเล็กทรอนิกส์ มีความประสงค์มอบหมายให้ตัวแทนออกของรายอื่น ดังรายชื่อต่อไปนี้

| ชื่อตัวแทนออกของรายอื่นผู้รับจ้างช่วงในการปฏิบัติพิธีการศุลกากร | เลขประจำตัวผู้เสียภาษีอากร |
|---|----------------------------|
| | |
| | |
| | |
| | |
| | |

ซึ่งเป็นผู้ที่ได้รับอนุญาตจากกรมศุลกากรให้เป็นผู้บริการรับส่งข้อมูลทางอิเล็กทรอนิกส์ในการปฏิบัติพิธีการศุลกากร และการชำระภาษีอากรกับกรมศุลกากรแล้ว เป็นผู้รับจ้างช่วงกระทำการปฏิบัติพิธีการศุลกากรและการชำระภาษีอากรกับกรมศุลกากรแทนข้าพเจ้า และข้าพเจ้าฯ ยินยอมรับผิดชอบในการกระทำของตัวแทนออกของ ผู้รับจ้างช่วงของข้าพเจ้าฯ ในทุกกรณี

ลงชื่อ _____ ผู้มีอำนาจลงนาม
 (_____)

ยื่นวันที่



วิธีดำเนินการ หลังได้รับส่งเสริมการลงทุน ตามมาตรา 36 (1),(2)

เตรียมเอกสารกำหนด
วันนำเข้าครั้งแรก /
ขอรับ Username
และ Password ระบบ
IC Online
(ภายใน 1 วันทำการ)

คีย์ข้อมูล
ตัดบัญชี
(ส่งออก)
วัตถุดิบ

คีย์ข้อมูล
สูตรการผลิต

คีย์บัญชีรายการ
วัตถุดิบ / เตรียม
เอกสารการลงทะเบียน
เข้าสู่ระบบ RMTS

คีย์ข้อมูล
ส่งปล่อย (นำเข้า)
วัตถุดิบ

ตรวจสอบ
เอกสาร
2 วัน

สมัครใช้
บริการ
RMTS

ขออนุมัติ
บัญชีรายการ
วัตถุดิบ
กับ BOI

BOI Approve

ตรวจสอบ
เอกสาร
2 วัน

7 วัน

30 วัน

หากแต่ละขั้นตอน ทำให้คุณ สับสน



ติดต่อ...



IC COUNTER SERVICE

บริการคีย์ข้อมูล
งานสิทธิและประโยชน์
ด้านวัตถุดิบ
ด้วยทีมงานมืออาชีพ



0 2936 1429 ต่อ 310, 313

Incoterms® 2020



Knowledge Sharing



คุณวัชรระ ปิยะพงษ์

ที่ปรึกษาของคํกรเอกชนชั้นนำด้านการนำเข้าและส่งออก


การซื้อขายสินค้าระหว่างประเทศไทยและต่างประเทศมีการดำเนินการอย่างกว้างขวางกับหลายประเทศ ปริมาณการส่งสินค้าออกและนำสินค้าเข้าเพิ่มขึ้นอย่างต่อเนื่อง การเติบโตทางการค้าขยายขนาดพร้อมกับปัญหาข้อขัดแย้งในเรื่องค่าใช้จ่าย ความเสี่ยงกับความรับผิดชอบในตัวสินค้าที่เกิดขึ้นระหว่างผู้ซื้อ/ผู้ขายอันสืบเนื่องมาจากการทำสัญญาซื้อขายที่ไม่สมบูรณ์

ด้วยเหตุนี้ สภาหอการค้านานาชาติ (International Chamber of Commerce: ICC) จึงได้จัดทำข้อบังคับสำหรับเทอมการค้าสากล (International Commercial Terms) ขึ้น เพื่อให้ผู้ประกอบการค้าระหว่างประเทศได้นำไปใช้เป็นแนวทางในการปฏิบัติซึ่งกันและกันส่งผลให้ลดปัญหาข้อขัดแย้งที่เกิดขึ้น

ข้อบังคับสำหรับเทอมการค้าสากล (Incoterms) เริ่มประกาศใช้ครั้งแรกในปี ค.ศ. 1936 (พ.ศ. 2479) มีเนื้อหาที่อธิบายถึงหน้าที่ความรับผิดชอบหลักของผู้ซื้อ/ผู้ขาย ค่าใช้จ่าย ความเสี่ยง และการส่งมอบสินค้าจากผู้ขายถึงผู้ซื้อ ข้อบังคับฯ ดังกล่าวได้รับการยอมรับและใช้กันอย่างกว้างขวางในทุกประเทศที่ดำเนินธุรกิจการค้าแบบโลกเสรี อย่างไรก็ตาม ปัญหาที่ยังไม่หมดไป ยังคงมีข้อขัดแย้งระหว่างคู่ค้าที่เจรจาตกลงกันเอง ทำความเข้าใจกันเอง โดยไม่ยึด Incoterms ของสภาหอการค้านานาชาติเป็นแนวทางในการปฏิบัติ ตัวอย่างเช่น ข้อบังคับ FOB ที่สภาหอการค้านานาชาติกำหนดให้ส่งสินค้าทางเรือเท่านั้น แต่ยังมีคู่ค้าที่ใช้ข้อบังคับนี้กับการส่งสินค้าทางเครื่องบิน ซึ่งไม่ถูกต้องตามข้อบังคับที่กำหนดไว้ เป็นต้น

สภาหอการค้านานาชาติจึงได้ดำเนินการกำหนดคำจำกัดความในข้อบังคับแต่ละข้อบังคับไปอย่างชัดเจน และปรับปรุงแก้ไขรายละเอียดของข้อบังคับให้มีความเหมาะสมกับบริบทของยุคสมัยที่เปลี่ยนแปลงไป โดยดำเนินการปรับปรุงข้อบังคับทุกๆ 10 ปี กล่าวคือ Incoterms® 2010 ที่มีการประกาศใช้ตั้งแต่ปี ค.ศ. 2010 (พ.ศ. 2553) และจะสิ้นสุดลงในปี ค.ศ. 2019 (พ.ศ. 2562) จะถูกแทนที่โดยการประกาศใช้ Incoterms® 2020 ซึ่งเป็นข้อบังคับฉบับใหม่ ในวันที่ 1 มกราคม ค.ศ. 2020 (พ.ศ. 2563) ซึ่ง Incoterms® 2020 มีข้อบังคับทั้งหมด 11 เทอม โดยสภาหอการค้านานาชาติ (ICC) นำ Incoterms® 2010 มาปรับปรุงและเพิ่มเติม ตัวอย่างเช่น การกำหนดเทอม DPU แทนเทอม DAT การกำหนดเพิ่มเติมให้เทอม FCA ต้องมี Bill of Lading with an On-board Notation ที่ผู้ขายและผู้ซื้อต้องทำการตกลงกันก่อนส่งสินค้า รวมถึงกำหนดการทำประกันภัยในเทอม CIP และ CIF ที่ผู้ขายต้องซื้อประกันภัยให้กับผู้ซื้อให้ชัดเจนขึ้น

การปรับปรุง Incoterms® 2010 ให้เป็น Incoterms® 2020 คณะกรรมการของสภาหอการค้านานาชาติได้นำเอาข้อมูลปัญหาการค้าทั่วโลกที่เกิดขึ้นมาใช้เป็นกรอบในการดำเนินการ เพื่อให้ได้ระเบียบปฏิบัติที่เหมาะสมกับการดำเนินธุรกิจการค้าระหว่างประเทศของผู้ประกอบการในปัจจุบัน และเพื่อตอบโจทยความต้องการของนักธุรกิจทั่วโลก รวมถึงเงื่อนไขของธนาคารในเรื่อง Trade Finance

จากการปรับปรุงข้อบังคับที่กล่าวมาข้างต้น การทำความเข้าใจในการตีความระเบียบข้อบังคับ Incoterms® 2020 จึงมีความจำเป็นอย่างยิ่งสำหรับผู้ประกอบการธุรกิจการค้าระหว่างประเทศที่ต้องศึกษาให้เกิดความรู้และความเข้าใจอย่างชัดเจน เพื่อนำไปใช้ปฏิบัติงานได้อย่างเหมาะสมและถูกต้อง ส่งผลต่อการดำเนินธุรกิจได้อย่างราบรื่น 



เมื่อ KM ผสาน AI ทำให้ธุรกิจไร้เทียมทาน (2)



จ๋าลักษณ์ ชุนพลาแก้ว
chamluck@gmail.com



เมื่อกระบวนการคิดเองได้ ทำเองเป็น

มากกว่าสองทศวรรษที่ผู้เขียนได้ ให้คำปรึกษา แนะนำแก่โรงงานอุตสาหกรรมและหน่วยบริการของบริษัทต่างๆ ในการวางแผน ออกแบบกระบวนการทางธุรกิจ จัดทำระบบบริหารจัดการ และสอนให้บุคลากรรู้จักนำ แผนภูมิกระบวนการ ที่เปรียบเสมือนพิมพ์เขียวของการทำธุรกิจมาวิเคราะห์ เพื่อปรับปรุงการทำธุรกิจให้ตีมีผลิตภาพสูงขึ้นด้วยการบริหารและปรับปรุงกระบวนการทางธุรกิจ (Business Process Management and Improvement)

แต่ด้วยบริษัทและสภาพแวดล้อมที่เปลี่ยนไป การตัดทอนกระบวนการด้วยการว่าจ้างหน่วยงานภายนอก (Business Process Outsourcing) เป็นหนึ่งกลยุทธ์ที่หลายองค์กรนำมาใช้เพราะไม่มีความจำเป็นที่องค์กรจะต้องทำทุกอย่างเอง แต่ควรเลือกทำเฉพาะกระบวนการสำคัญที่เป็นหัวใจของธุรกิจ และนำกระบวนการที่มีความจำเป็นหรือมีความสำคัญน้อยไปให้หน่วยงานภายนอกทำแทนดีกว่า ที่สำคัญการดำเนินการดังกล่าวนอกจากจะช่วยลดภาระและทำให้องค์กรมีต้นทุนการดำเนินงานที่ต่ำกว่าแล้ว หน่วยงานภายนอกยังมีความเชี่ยวชาญและทำสิ่งนี้ได้ดีกว่าเรามาก อาทิ บริการเช่าคลังสินค้า บริการจัดส่งสินค้า บริการสรรหาพนักงาน

กระบวนการปรับปรุงมีความจำเป็นต่อการดำเนินธุรกิจก็จริงแต่อาจไม่เพียงพอ การลงทุนเพื่อยกระดับกระบวนการทางธุรกิจด้วยแนวคิดใหม่และเทคโนโลยีที่ทันสมัย (Business Process Innovation) เป็นสิ่งที่องค์กรต้องดำเนินการเพื่อรักษาระดับความสามารถในการแข่งขันให้ทันกับการเปลี่ยนแปลงอย่างรวดเร็วในยุคดิจิทัล การผลิตสินค้าหรือให้บริการด้วยกระบวนการอัตโนมัติ (Business Process Automation) เป็นสิ่งที่หลีกเลี่ยงได้ยาก สืบเนื่องมาจากปัญหาด้านค่าแรงที่สูงขึ้น การขาดแคลนแรงงานที่มีทักษะความสามารถ และเทคโนโลยีที่มีราคาถูกลง

ในฐานะที่ผู้เขียนเป็นผู้เชี่ยวชาญพิเศษและมีโอกาสได้เข้าไปเป็นวิทยากรให้คำปรึกษาแนะนำในหลายโครงการ เพื่อยกระดับองค์กรของประเทศไทยให้มีความสามารถในการแข่งขันที่สูงขึ้นด้วยการฝึกอบรมและพัฒนาบุคลากรให้ขยับปรับความสามารถจากระดับ 2.0 (Lean Manufacturing) ที่เน้นการเพิ่มผลิตภาพด้วยการปรับปรุงวิธีการทำงานให้มีความสูญเสียเปล่าสิ้นเปลืองน้อยที่สุดและมีกระบวนการที่สั้นกระชับและใช้เวลาน้อยที่สุดไปสู่ระดับ 3.0 (Lean Automation) โดยนำเทคโนโลยีการผลิตที่ทันสมัยและระบบอัตโนมัติเข้ามาใช้กับงานที่ต้องการความละเอียดแม่นยำสูง งานเสี่ยงภัยที่อาจก่อให้เกิดอันตรายต่อสุขภาพร่างกายของผู้ปฏิบัติงาน งานที่ต้องการความรวดเร็วจากการทำซ้ำ และงานหนักที่คนไม่สามารถจะยกหรือเคลื่อนย้ายได้ง่าย จนถึงระดับ 4.0 (Digital Lean) ที่เครื่องจักรต่างๆ ในกระบวนการผลิตไม่เพียงแต่สามารถสื่อสารและส่งข้อมูลกันได้อัตโนมัติ แต่ด้วยคุณสมบัติ IoT ซึ่งถูกติดตั้งไว้ในเครื่องจักรที่มีเซ็นเซอร์คอยตรวจวัดค่าต่างๆ และส่งออกข้อมูลผ่านช่องทางอินเทอร์เน็ตเข้าไปเก็บไว้ใน Cloud Server ทำให้เราสามารถรู้สถานะการผลิตแบบทันที ดูและตรวจสอบได้ทุกที่ทุกเวลา และยังสามารถนำข้อมูลที่จัดเก็บไว้มาใช้ในการวิเคราะห์สำหรับตัดสินใจได้อีกด้วย



กระบวนการอัตโนมัติที่ชาญฉลาด (Intelligent Process Automation หรือ IPA) เป็นหนึ่งในรูปแบบของการขยายขอบเขตเคลื่อนตัวออกไปอย่างกว้างขวางด้วยเทคโนโลยี จากระบบอัตโนมัติที่ขับเคลื่อนด้วยเทคโนโลยีระบบอัตโนมัติที่เพิ่มเติมด้วยเทคโนโลยีใหม่ไร้พรมแดนในทุกวันนี้มีการใช้ Data Analytics และ AI ในการสร้างความฉลาดทางธุรกิจ สื่อสารกับลูกค้าและพนักงานในรูปแบบของผู้ช่วย หรือทำให้งานปลีกย่อยต่างๆทั่วทั้งองค์กรสามารถดำเนินการได้เอง ระบบอัตโนมัติที่ทำงานตามโปรแกรมหรือชุดคำสั่งที่กำหนดไว้กำลังเปลี่ยนผ่านไปสู่อัตโนมัติใหม่ที่สามารถคิดเองได้ ทำเองเป็น โดยไม่ต้องรอชุดคำสั่งหรือคำแนะนำจากคนอื่นต่อไป

บริษัทวิจัยและให้คำปรึกษาแนะนำชื่อดังของสหรัฐอเมริกา Forrester ได้ทำนายไว้ว่า ปีนี้ระบบอัตโนมัติ “จะกลายเป็นหอกปลายแหลมที่ทำหน้าที่ทะลุทะลวงการเปลี่ยนผ่านสู่ดิจิทัล ซึ่งส่งผลกระทบต่อทุกสิ่งตั้งแต่โครงสร้างพื้นฐานจนถึงลูกค้าและรูปแบบธุรกิจ” การส่งมอบบริการจะอยู่บนฐานของระบบอัตโนมัตินี้ องค์กรจำเป็นต้องทำกับการปฏิบัติการณ์ในส่วนต่างๆที่มีความซับซ้อนให้ได้ผ่านกระบวนการที่เป็นอัตโนมัติ

IPA เป็นการรวมกันของเทคโนโลยีที่เข้ามาช่วยกันจัดการทำให้เป็นอัตโนมัติและบูรณาการกระบวนการต่างๆผ่านเทคโนโลยีดิจิทัล ประกอบด้วย 3 ส่วนหลักคือ การประยุกต์ดิจิทัลเข้าไปในกระบวนการอัตโนมัติ (Digital Process Automation หรือ DPA) การนำหุ่นยนต์เข้าไปใช้ในกระบวนการอัตโนมัติ (Robot Process Automation หรือ RPA) และปัญญาประดิษฐ์ (Artificial Intelligence หรือ AI) โดย DPA ทำให้เรารู้สถานะของสิ่งต่างๆที่อยู่ในกระบวนการที่เป็นอัตโนมัติ ช่วยทำให้เราจัดการกับการไหลของข้อมูลในระบบ และทำให้ง่ายขึ้นโดยการบ่งชี้พื้นที่ที่ต้องปรับปรุงและดำเนินการเปลี่ยนแปลงได้อย่างรวดเร็ว ในขณะที่ **RPA** ทำให้กระบวนการรวดเร็วและมีประสิทธิภาพแน่นอนมากกว่าคนหลายเท่า การพองถ่ายให้หุ่นยนต์เลียนแบบกิจกรรมของคนช่วยลดก่อนการทำงานปกติที่ใช้แรงงานคนได้มาก เช่น การป้อนข้อมูลเข้าไปมาจากระบบหนึ่งไปสู่อีกระบบหนึ่ง สำหรับ AI จะช่วยวิเคราะห์ข้อมูลในกระบวนการและตัดสินใจพร้อมกันไปด้วย เช่น การวิเคราะห์ข้อมูลขนาดใหญ่ในเวลาจำกัดในแนวทางที่คนไม่สามารถดำเนินการได้ การจดจำรูปแบบของข้อมูลและเรียนรู้จากการตัดสินใจในอดีตเพื่อหาทางเลือกที่ชาญฉลาดมากขึ้น

จากรายงานของ McKinsey “มีบริษัทมากมายในหลายอุตสาหกรรมได้เคยทดลองทำ IPA แล้วได้ผลลัพธ์ที่น่าพอใจ เนื่องจากสามารถทำให้งานปลีกย่อยในองค์กรกว่าร้อยละ 50 ถึง 70 เป็นอัตโนมัติ ช่วยเพิ่มประสิทธิภาพในการดำเนินธุรกิจด้วยการลดต้นทุนได้ร้อยละ 20 ถึง 35 ต่อปี” อย่างไรก็ตาม ความคุ้มค่าในการลงทุนและความพร้อมของแต่ละองค์กรยังเป็นปัจจัยสำคัญที่จะต้องนำมาใช้ประกอบการพิจารณาให้ละเอียดรอบคอบ โดยเฉพาะในประเทศไทย การที่จะก้าวไปสู่ IPA อาจเป็นการลงทุนที่เกินตัวไปควรเริ่มต้นจาก RPA จนได้ผลลัพธ์ที่ดีในระดับหนึ่งแล้วค่อยต่อยอดด้วย DPA แล้วจนท้ายที่สุดจึงค่อยนำ AI มาใช้

ธุรกิจเกิดหรือดับกับข้อมูลส่วนบุคคล

เป็นที่ทราบกันดีว่า ในปัจจุบันมีการนำ AI มาใช้วิเคราะห์ข้อมูลสำหรับทำการตลาดเพื่อตอบสนองความต้องการของลูกค้าเฉพาะบุคคล แต่การนำข้อมูลส่วนบุคคลมาใช้งานเพื่อแสวงหาผลประโยชน์ทางธุรกิจก็ควรถูกควบคุมเช่นกัน จึงมีการประกาศใช้กฎหมายคุ้มครองข้อมูลส่วนบุคคล หรือ The General Data Protection Regulation (GDPR) ซึ่งเป็นกฎหมายใหม่ที่ว่าด้วยสิทธิส่วนบุคคลและความเป็นส่วนตัวที่สหภาพยุโรป (the European Union หรือ EU) ออกประกาศและมีผลบังคับใช้ตั้งแต่วันที่ 25 พฤษภาคม พ.ศ. 2561 อย่างไรก็ตาม หลังการประกาศใช้กฎหมายฉบับดังกล่าว มีหลักฐานเชิงประจักษ์ที่แสดงให้เห็นว่า กฎหมายฉบับนี้ไม่ได้ก่อให้เกิดผลลัพธ์ตามที่ตั้งใจไว้ ยิ่งไปกว่านั้นผลสืบเนื่องที่ไม่ได้คาดหมายกลับรุนแรงและแผ่ขยายออกไปอย่างกว้างขวาง

มีการจัดทำคลิปวิดีโอชื่อว่า "What the Evidence Shows about the Impact of the GDPR after One Year" โดย The Center for Data Innovation ที่สรุปให้เห็นถึง 10 ปัญหาภายหลังจากสหภาพยุโรปบังคับใช้กฎหมาย GDPR เพื่อเผยแพร่บนยูทูป (Youtube) เนื้อหาที่น่าสนใจในคลิปแสดงให้เห็นถึงความท้าทายใหม่ที่ส่งผลกระทบต่อการทำงาน นวัตกรรมจากดิจิทัล ตลาดแรงงาน และผู้บริโภค สำหรับท่านผู้อ่านที่สนใจสามารถอ่านรายละเอียดเพิ่มเติมได้ที่ <https://www.datainnovation.org/2019/06/what-the-evidence-shows-about-the-impact-of-the-gdpr-after-one-year/>

บทสรุป 10 ปัญหา ภายหลังจากสหภาพยุโรป บังคับใช้กฎหมาย GDPR เป็นเวลา 1 ปี มีดังนี้

1. ร้อยละ 55 ของผู้เชี่ยวชาญด้านการควบคุม กิจการรายงานถึงความล้มเหลวในการเจรจา อันเนื่องมาจากกฎหมาย GDPR
2. บริษัทขนาดใหญ่ 500 ลำดับแรกของโลก จ่ายเงินประมาณ 7 พันล้านยูโร เป็นค่าใช้จ่ายเพื่อปรับปรุง ระบบให้สอดคล้องกับกฎหมาย
3. กองทุนร่วมทุน Venture fund ใน EU ลดการ ลงทุนโดยเฉลี่ย 14 ล้านดอลลาร์สหรัฐต่อเดือนต่อประเทศ ส่งผลถึงวัยรุ่นหนุ่มสาวที่ทำงานใน Tech Startups ต้อง สูญเสียงานถึง 30,000 ตำแหน่ง
4. ธุรกิจโฆษณาออนไลน์สูญเสียมูลค่าการตลาด ลงร้อยละ 18 ถึง 31 โดยเฉพาะบริษัทโฆษณาขนาดเล็ก
5. จากผลสำรวจพบว่ามากกว่าครึ่งหนึ่งของ ผู้ตอบแบบสอบถามบอกว่า มาตรการปกป้องข้อมูลของ บริษัทตนเองยังห่างจากความสอดคล้องตามมาตรฐานที่ กำหนด เนื่องด้วยความซับซ้อนและความยากในการปฏิบัติ
6. ในช่วง 6 เดือนหลังการประกาศใช้ GDPR พบว่า ความเชื่อมั่นของผู้บริโภคต่อความปลอดภัยในการ ใช้งานบนเครือข่ายอินเทอร์เน็ตอยู่ในระดับต่ำสุด



7. สถิติจนถึงเดือน พฤษภาคม ค.ศ. 2019 มากกว่า 1,100 เว็บไซต์ในกลุ่มประเภทของข่าวสารถูกบล็อกในการ เข้าถึง
8. คนยุโรป 2 ใน 3 บอกว่า ไม่เคยได้ยินกฎหมาย GDPR หรือไม่เข้าใจว่า GDPR คืออะไร ซึ่งเป็นเรื่องที่น่า เข้าใจได้ยาก
9. จนถึงเดือน พฤษภาคม ค.ศ. 2019 ประเทศ กรีซ โปรตุเกส และ สโลวาเนีย ยังไม่สามารถออกกฎหมาย ผู้ให้บริการที่สอดคล้องกับกฎหมาย GDPR ได้
10. เจ้าหน้าที่ด้านข้อมูลข่าวสารของประเทศอังกฤษ กล่าวว่่า เกิดการตื่นตัวในการแจ้งละเมิดข้อมูลส่วนบุคคล เป็นจำนวนมากเนื่องจากค่าปรับที่สูง และประเทศฝรั่งเศส ก็แจ้งว่า ขาดหน่วยงานที่บังคับผู้ให้บริการดำเนินการให้ เป็นไปตามกฎหมาย

ความจริงแล้วกฎหมาย GDPR ไม่ได้มีผลเฉพาะใน ประเทศที่พัฒนาแล้วอย่างประเทศสหรัฐอเมริกาหรือหลาย ประเทศในยุโรปเท่านั้น หากแต่ได้กลายเป็นประเด็นสากลที่ ส่งผลไปทั่วทุกทวีป อย่างไรก็ตาม สำหรับประเทศไทยซึ่งถูก จัดให้อยู่ในประเทศแนวหน้าชั้นนำที่มีการใช้โซเชียลมีเดีย ติดอันดับโลก ดูได้จากการที่ทุกคนพร้อมที่จะโพสต์รูป ส่วนตัว แสดงความคิดเห็นอย่างเปิดเผย และสร้างสังคม บนโลกเสมือนได้อย่างรวดเร็ว ไม่ว่าคนที่ขอเพิ่มเป็นเพื่อน จะเคยรู้จักมาก่อนหรือไม่ก็ตาม พฤติกรรมดังกล่าวสะท้อน ให้เห็นว่า คนไทยยังไม่ตระหนักและตื่นตัวมากพอในเรื่อง ความสำคัญของข้อมูลส่วนบุคคล ดังจะเห็นได้จากหลาย กรณี เช่น การที่อยู่ดีๆก็ไม่มีใครรู้โทรมาหาเรา เพื่อยึดยึด ข้อมูลการบริการและนำเสนอขายแพ็คเกจสินค้าต่างๆให้เรา สมัครหรือซื้อให้ได้ ส่งผลให้เกิดประเด็นข้อสงสัยถึงการซื้อ ขายข้อมูล เพื่อใช้ในการเข้าถึงเราด้วยเหตุผลทางธุรกิจ ซึ่งเหตุการณ์ที่เกิดขึ้นในโลกจริงที่กล่าวมานั้น กำลังระบอบ บนโลกออนไลน์ด้วยเช่นกันในรูปแบบของการเสนอขาย สินค้าบนหน้าเพจอย่างเช่นเฟซบุ๊ก (Facebook) ที่ตรงกับ ความต้องการของผู้ใช้โซเชียลมีเดียแต่ละราย การกระทำ ดังกล่าวส่งผลให้ผู้คนรู้สึกเหมือนโดนสะกดรอยตามทุก ฝั่ก้าว มีใครหรืออะไรบางอย่างกำลังเฝ้าดูเราว่า “เรากำลัง ค้นหาอะไร” “เราให้ความสนใจเรื่องราວอะไรอยู่” “เรามีความรู้สึก หรือความคิดเห็นต่อประเด็นต่างๆที่มีการโพสต์กันอย่างไร”

วิธีการหนึ่งที่เราสามารถทำเพื่อปกป้องข้อมูล ส่วนบุคคลได้ ตัวอย่างเช่น ปัจจุบันเมื่อเราเข้าไปใช้งาน เว็บไซต์ชั้นนำบางราย จะมีข้อความขออนุญาตในการบันทึก ข้อมูลของเรา ซึ่งโปรแกรมเมอร์รู้จักเทคนิคนี้ดีในชื่อ Cookies ถ้าเราตอบตกลง (Yes) นั่นหมายความว่าเรา ยินยอมที่จะให้เขาสะกดรอยและเก็บข้อมูลการใช้งานของเรา แต่ถ้าเราตอบไม่ตกลง (No) ก็แสดงว่า เราไม่อนุญาตให้เขา กระทำการดังกล่าว ที่มากไปกว่านั้น ข้อมูลส่วนบุคคลของ เราที่ผู้ให้บริการต่างๆเก็บไว้อยู่ นั้น เรามีส่วนของความเป็น เจ้าของ นั่นหมายถึงเรามีสิทธิเรียกร้องให้เขาส่งข้อมูลส่วน บุคคลของเรากลับมาให้เราได้เช่นกัน ดังนั้น หลายธุรกิจที่ กำลังคิดว่า Big Data จะเป็นอีกหนทางหนึ่งที่สว่างไสวใน การช่วยเปิดโอกาสทางธุรกิจ ต้องคำนึงด้วยเหมือนกันว่า เหยื่อนั้นก็มีอีกด้านที่ต้องระวังเช่นกัน



ภาพจาก : <https://www.computehost.com/blog/cloud-hosting/boost-your-websites-performance-with-cloud-server-hosting>
<https://thehiveat52.co.uk/gdpr/gdpr-image/>

ต่ออายุสมาชิกวันนี้ !! IC Member



สมาคมสโมสรนักลงทุน
Investor Club Association

สิทธิประโยชน์สำหรับสมาชิกสมาคมสโมสรนักลงทุน *เท่านั้น*

สิทธิในการเข้าร่วมกิจกรรมและส่วนลดพิเศษ

- สิทธิในการเข้าร่วมงานสัมมนาสมาชิก **WS** จำนวน 5 ครั้ง/ปี มูลค่า 6,420 บาท
- ส่วนลดการเข้าร่วมฝึกอบรมและสัมมนา Public Training **10-30%**
- สิทธิในการเข้าร่วมประชุมใหญ่สามัญประจำปีของสมาคม

สิทธิในการรับเอกสารและข้อมูลข่าวสารต่าง ๆ

- วารสารส่งเสริมการลงทุน (รับทาง e-mail 12 ฉบับ / ปี)
- IC e-Newsletter รายเดือน (รับทาง e-mail 12 ฉบับ / ปี)
- ปฏิทินการฝึกอบรมและสัมมนา ราย 3 เดือน (4 ฉบับ / ปี)

*** สิทธิประโยชน์สำหรับสมาชิกอาจมีการเปลี่ยนแปลงตามความเหมาะสมโดยไม่ต้องแจ้งล่วงหน้า

| ประเภทการต่ออายุสมาชิก | อัตราค่าต่ออายุสมาชิก (บาท) | | |
|---|-----------------------------|--------------|----------|
| | นิติบุคคล | | |
| | ราคาเต็ม | มูลค่าส่วนลด | จ่ายจริง |
| ต่ออายุ 1 ปี (สิทธิ์สมาชิก 2563) | 2,140 | - | 2,140 |
| ต่ออายุ 3 ปี (สิทธิ์สมาชิก 2563 - 2565) | 6,420 | 642 | 5,778 |
| ต่ออายุ 5 ปี (สิทธิ์สมาชิก 2563 - 2567) | 10,700 | 1,605 | 9,095 |

สมาชิกจะสิ้นสุดสมาชิกภาพในวันที่ 31 ธันวาคม ของทุกปี

แผนกลูกค้าสัมพันธ์และสื่อสารองค์กร

โทร 02 936 1429 ต่อ 202 - 204

โทรสาร 02 936 1441-2

E-Mail: cus_service@ic.or.th



IC Member Mentoring

สิทธิพิเศษ !!!

สำหรับสมาชิกใหม่ ปี 2563

Member Zone

ปริญญา ศรีอนันต์
parinyas@ic.or.th

สมาคมสโบริสนักลงทุนยังคงมุ่งมั่นมอบสิทธิประโยชน์พิเศษสำหรับสมาชิกสมาคมฯที่สมัครใหม่ในปี 2563 รับสิทธิ์ใช้บริการ IC Member Mentoring บริการให้คำปรึกษาแนะนำเสมือนพี่เลี้ยงให้แก่สมาชิกที่ได้รับส่งเสริมการลงทุนรายใหม่ พร้อมแจ้งเตือนการดำเนินงานกับสำนักงานคณะกรรมการส่งเสริมการลงทุน (บีโอไอ) ให้แก่สมาชิกใหม่อย่างเป็นระบบ โดยผู้เชี่ยวชาญที่มีประสบการณ์และความรู้ความชำนาญการในเรื่องดังกล่าว

สมาคมฯในฐานะที่ได้รับมอบหมายให้เป็นตัวแทนของสำนักงานคณะกรรมการส่งเสริมการลงทุน (บีโอไอ) ในการให้บริการออกหนังสืออนุมัติเพื่อใช้สิทธิและประโยชน์ในการนำเข้าเครื่องจักรและวัตถุดิบภายใต้มาตรา 28 และมาตรา 29 สำหรับสิทธิประโยชน์ด้านเครื่องจักร และ มาตรา 30 มาตรา 30/1 มาตรา 36 (1) และมาตรา 36 (2) สำหรับสิทธิประโยชน์ด้านวัตถุดิบ ตามพระราชบัญญัติส่งเสริมการลงทุนปี พ.ศ. 2520 แก้ไขเพิ่มเติมโดยพระราชบัญญัติส่งเสริมการลงทุน (ฉบับที่ 2) พ.ศ. 2534 พระราชบัญญัติส่งเสริมการลงทุน (ฉบับที่ 3) พ.ศ.2544 และพระราชบัญญัติส่งเสริมการลงทุน (ฉบับที่ 4) พ.ศ.2560 ซึ่งบริษัทที่ได้รับส่งเสริมการลงทุนที่มีความประสงค์จะใช้สิทธิประโยชน์ตามมาตรการที่กล่าวมาข้างต้นจะต้องสมัครใช้บริการส่งปล่อยเครื่องจักรและอุปกรณ์ด้วยระบบอิเล็กทรอนิกส์ หรือ eMT (Electronic Machine Tracking Systems) และบริการส่งปล่อยและตัดบัญชีวัตถุดิบด้วยระบบคอมพิวเตอร์ หรือ RMTS (Raw Material Tracking System) กับสมาคมฯก่อนการใช้บริการ

จากประสบการณ์ในการรับสมัครบริษัทที่ได้รับส่งเสริมการลงทุนรายใหม่ที่มาติดต่อสมัครใช้บริการทั้งสองบริการกับทางสมาคมฯพบว่าเมื่อบริษัทสมัครใช้บริการเรียบร้อยแล้วมักจะมีคำถามตามมาเสมอว่าบริษัทต้องดำเนินการอย่างไรต่อไป เนื่องจากบริษัทยังใหม่และไม่คุ้นเคยกับการขั้นตอนในการดำเนินงานตามที่บีโอไอกำหนด ซึ่งสมาคมฯเล็งเห็นถึงความสำคัญของปัญหาดังกล่าว จึงจัดให้มีบริการ IC Member Mentoring สำหรับผู้ที่สมัครเป็นสมาชิกกับสมาคมฯเพิ่มเติมจากการสมัครเข้าใช้บริการระบบ RMTS และระบบ eMT เพื่อให้คำปรึกษาและคอยดูแลแนะนำให้บริษัทดำเนินงานให้สอดคล้องกับขั้นตอนและแนวทางที่บีโอไอกำหนดไว้ได้อย่างถูกต้อง ส่งผลให้บริษัทที่ได้รับส่งเสริมการลงทุนสามารถบริหารจัดการการใช้สิทธิและประโยชน์ที่ได้รับจากบีโอไอให้เกิดประโยชน์สูงสุด

8 ขั้นตอน การขอรับบีโอไอ

| | | | | | | | | | | |
|---|--|----------------------------|-------------------------|----------------------------|-----|-----|-----|----------------|----------------|----------------|
| <p>1 ศึกษาข้อมูลและรับแบบคำขอ</p> <p>นำแบบคำขอมือสมัครส่งเสริมการลงทุน ศึกษารายละเอียดเงื่อนไข และข้อควรระวัง 2 สัปดาห์</p> <p>1. ติดต่อสำนักงาน คู่มือ หรือสำนักงานต่างประเทศ 2. www.boi.go.th</p> | <p>2 ยื่นคำขอรับการส่งเสริมการลงทุน</p> <p>ผู้สมัครส่งแบบคำขอมือสมัครส่งเสริมการลงทุนพร้อมกรณียุติบัตรระบบการบัญชี การขอรับบีโอไอ 2 สัปดาห์</p> <p>1. ยื่นผ่านระบบ e-Investment Promotion TH www.boi.go.th 2. ผู้สมัครยื่นคำขอมือสมัครส่งเสริมการลงทุน พร้อมกรณียุติบัตร สำนักงานต่างประเทศ</p> | | | | | | | | | |
| <p>3 ยื่นวงโครงการ</p> <p>ยื่นแบบคำขอมือยื่นวงโครงการ พร้อมวงโครงการ ภายใน 10 วันทำการ นับแต่วันยื่นคำขอ</p> | <p>4 วิเคราะห์โครงการ</p> <p>เจ้าหน้าที่วิเคราะห์โครงการโครงการโครงการ</p> <table border="1"> <tr> <td>ลงทุนไม่เกิน 200 ล้านบาท</td> <td>ลงทุนเกิน 2,000 ล้านบาท</td> <td>ลงทุนมากกว่า 2,000 ล้านบาท</td> </tr> <tr> <td>40%</td> <td>60%</td> <td>90%</td> </tr> <tr> <td>มูลค่าการลงทุน</td> <td>มูลค่าการลงทุน</td> <td>มูลค่าการลงทุน</td> </tr> </table> | ลงทุนไม่เกิน 200 ล้านบาท | ลงทุนเกิน 2,000 ล้านบาท | ลงทุนมากกว่า 2,000 ล้านบาท | 40% | 60% | 90% | มูลค่าการลงทุน | มูลค่าการลงทุน | มูลค่าการลงทุน |
| ลงทุนไม่เกิน 200 ล้านบาท | ลงทุนเกิน 2,000 ล้านบาท | ลงทุนมากกว่า 2,000 ล้านบาท | | | | | | | | |
| 40% | 60% | 90% | | | | | | | | |
| มูลค่าการลงทุน | มูลค่าการลงทุน | มูลค่าการลงทุน | | | | | | | | |
| <p>5 แจ้งผลการพิจารณา</p> <p>เมื่อผ่านการประเมินการพิจารณา ภายใน 7 วัน นับแต่วันยื่นวงโครงการ</p> | <p>6 ตบรับผลการส่งเสริมการลงทุน</p> <p>ผู้สมัครรับผลการส่งเสริมการลงทุน ภายใน 1 เดือน นับแต่วันยื่นวงโครงการ 2 สัปดาห์</p> <p>1. ตบรับแบบฟอร์มรับระบบ e-Investment Promotion TH www.boi.go.th 2. ตบรับแบบฟอร์มการส่งเสริมการลงทุน (แบบฟอร์ม ร.ศ.ร. 07)</p> | | | | | | | | | |
| <p>7 ขออนุญาตส่งเสริม</p> <p>ผู้สมัครส่งเอกสารอนุมัติแบบฟอร์มรับส่งเสริมการลงทุนพร้อมเอกสารหลักฐาน ภายใน 6 เดือน 2 สัปดาห์</p> <p>1. ตบรับแบบฟอร์มรับระบบ e-Investment Promotion TH www.boi.go.th 2. ตบรับแบบฟอร์มการขอรับอนุมัติส่งเสริม (แบบฟอร์ม ร.ศ.ร. 08) พร้อมเอกสารหลักฐานประกอบการพิจารณา</p> | <p>8 ออกบัตรส่งเสริม</p> <p>เมื่อผ่านการออกบัตรส่งเสริม ภายใน 10 วันทำการ นับจากวันที่ยื่นแบบฟอร์มขอรับอนุมัติส่งเสริมและหลักฐานครบถ้วน</p> | | | | | | | | | |




สมาคมสโมสรนักลงทุนจัดสัมมนา

“All Executives Need to Know about BOI” (English Version)



<<เมื่อวันที่ 25 ตุลาคม 2562 สมาคมสโมสรนักลงทุน จัดสัมมนาภาษาอังกฤษ เรื่อง “All Executives Need to Know about BOI” สำหรับนักลงทุนต่างชาติ เพื่อให้ได้รับความรู้ความเข้าใจเกี่ยวกับนโยบายส่งเสริมการลงทุน การให้สิทธิประโยชน์ด้านการส่งเสริมการลงทุน มาตรการจูงใจ และบริการส่งเสริมการลงทุนต่างๆจากสำนักงานคณะกรรมการส่งเสริมการลงทุน รวมถึงเงื่อนไขที่สำนักงานฯกำหนดให้บริษัทปฏิบัติตามเพื่อสามารถใช้สิทธิประโยชน์ที่ได้รับจากการส่งเสริมการลงทุนให้เกิดประโยชน์สูงสุด ทั้งสิทธิประโยชน์ด้านภาษีอากร (TAX) และ ไม่ใช่ภาษีอากร (NON-TAX)

การสัมมนาครั้งนี้ สมาคมฯได้รับเกียรติจาก **คุณกรพงศ์ สุภัทตากุล** นักวิชาการส่งเสริมการลงทุน ระดับชำนาญการ สำนักงานคณะกรรมการส่งเสริมการลงทุน เป็นวิทยากรบรรยาย พร้อมด้วยนักวิชาการส่งเสริมการลงทุน จากสำนักงานคณะกรรมการส่งเสริมการลงทุน ร่วมเป็นวิทยากรตอบคำถามบนเวที และให้คำปรึกษา แนะนำเกี่ยวกับการใช้สิทธิประโยชน์ด้านต่างๆ (BOI CONSULTATION CLINIC) ซึ่งได้รับความสนใจจากนักลงทุนต่างชาติที่เข้าร่วมงานสัมมนาและเข้ารับบริการขอคำปรึกษาเป็นอย่างมาก 






IC Focus Group

สมาคมสโมสรนักลงทุนจัดกิจกรรม

ไขปัญหาระบบงานสิทธิประโยชน์ด้านวัตถุดิบ

📍 สำนักงานสาขาเชียงใหม่

<<เมื่อวันที่ 22 พฤศจิกายน 2562 สมาคมสโมสรนักลงทุนจัดกิจกรรม **“ไขปัญหาระบบงานสิทธิประโยชน์ด้านวัตถุดิบ”** ณ สำนักงานสาขาเชียงใหม่ เพื่อแลกเปลี่ยนข้อมูล ความคิดเห็น และแนวทางการแก้ไขปัญหาเกี่ยวกับการใช้งานระบบสิทธิประโยชน์ด้านวัตถุดิบกับผู้ให้บริการ โดยมีวัตถุประสงค์เพื่อให้ผู้ให้บริการได้รับความรู้ความเข้าใจเกี่ยวกับเรื่องดังกล่าว และสามารถนำข้อมูลที่ได้รับไปใช้งานระบบได้อย่างถูกต้อง

กิจกรรมครั้งนี้ **คุณกนกพร โชติपाल** ผู้อำนวยการศูนย์เศรษฐกิจการลงทุนภาคที่ 1 (เชียงใหม่) ให้เกียรติกล่าวเปิดงานและต้อนรับ โดยมีวิทยากรจากสมาคมสโมสรนักลงทุนบรรยายตอบข้อซักถาม พร้อมรับฟังปัญหาข้อเสนอแนะจากผู้เข้าร่วมกิจกรรมเพื่อนำไปพัฒนาระบบงานสิทธิประโยชน์ด้านวัตถุดิบของสมาคมฯต่อไป 



สำหรับกิจกรรมต่างๆของสมาคมที่น่าสนใจ
สามารถติดตามได้ที่ www.ic.or.th
หรือ Call Center โทรศัพท์ 0 2936 1429 ต่อ 700

ไม่พลาด !! ทุกข่าวสารสำคัญ
ส่งตรงถึงปลายนิ้วคุณ



Add friends

@investorclub

พิมพ์ @ หน้าชื่อ ID ด้วยนะคะ

IC จะส่งข่าวสารอัปเดต
ไปถึงคุณอีกมากมาย
ติดตามกันต่อไปนะคะ



ที่สำคัญ...อย่าลืมบอกต่อ
และแนะนำเพื่อนเข้ามาด้วยกันนะ!!

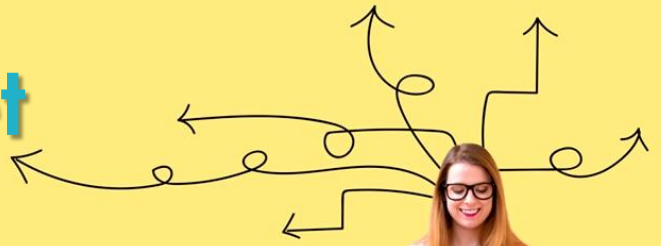


สมาคมสโมสรนักลงทุน
Investor Club Association

Growth Mindset

ของขวัญแด่คุณ

(เพื่อ) ความสำเร็จที่ยั่งยืน



INSPIRE MY WORK

เล่าหลิน

และแล้ว....

อีกไม่กี่วันก็จะเข้าสู่ปีใหม่ 2563 หลายท่านคิดวางแผนพักผ่อนด้วยการเดินทางท่องเที่ยวไปยังสถานที่ต่างๆ เพื่อชาร์จพลังให้เต็มที่แล้วกลับมาลุยกับงานในปีต่อไป หรืออาจคิดเริ่มทำสิ่งใหม่ๆ ที่ตั้งใจไว้แต่ยังไม่ได้อำนาจในปีที่ผ่านมา หรือบางท่านเลือกที่จะให้รางวัลตัวเองด้วยของขวัญสักชิ้น

แต่มีของขวัญอยู่สิ่งหนึ่งที่ต้องอาศัยกำลังภายในของตนเองสักนิด และเป็นสิ่งที่สำคัญในการผลักดันให้ท่านกลับมามีพลังอีกครั้งในการสลัดทุกปัญหาและทุกอุปสรรคให้กระเด็นออกจากชีวิตโดยไม่ต้องเสียสตาจค์สักบาท สิ่งนั้นก็คือ Mindset ซึ่งไม่ใช่ Mindset แบบเดิมๆ

เริ่ม Growth Mindset แล้วความสำเร็จจะชัดขึ้น

เมื่อเอ่ยถึง... บรูซ ลี (Bruce Lee) หลายท่านคงรู้จักในฐานะนักแสดงจีนยอดนักบู๊ผู้โด่งดังในระดับฮอลลีวูด เขาเคยกล่าวไว้ว่า “เขาไม่กลัวคนที่ได้ฝึกท่าเตะหนึ่งหมื่นท่าเพียงแค่ครั้งเดียว แต่เขากลัวคนที่ฝึกท่าเตะเพียงท่าเดียวหนึ่งหมื่นครั้ง” ซึ่งคำพูดดังกล่าวสะท้อนให้เห็นว่า การฝึกฝน ความพยายาม และพรสวรรค์นั้น ไม่ได้มีน้ำหนักมากไปกว่าพรแสวง

บรูซ ลี กำลังคิดอะไรอยู่? คำตอบคือ...



GROWTH MINDSET

VS



FIXED MINDSET

Growth Mindset ซึ่งไม่ใช่ลักษณะของคนโลกสวยหรือคนที่มองโลกในแง่ดีเท่านั้น แต่เป็นลักษณะของคนที่ไม่ยึดติดกับสิ่งต่างๆ ไม่ยึดติดกับความล้มเหลวมากจนเกินไป แต่เชื่อว่าศักยภาพของตนเองสามารถพัฒนาได้และความเชื่อนั้นนำมาซึ่งการเรียนรู้อย่างไม่รู้จบทั้งจากประสบการณ์ความสำเร็จหรือความล้มเหลวต่างๆ แล้วนำมาฝึกฝนซ้ำๆ จนเกิดเป็นความเชี่ยวชาญและความฉลาดในที่สุด

ศ.ดร. Carl S. Dweck ซึ่งเป็นอาจารย์สอนด้านจิตวิทยา มหาวิทยาลัย Stanford ได้จำแนก Mindset ออกเป็น 2 ประเภท คือ

1. Growth Mindset วิธีคิดแบบเติบโต
2. Fixed Mindset วิธีคิดแบบจำกัด

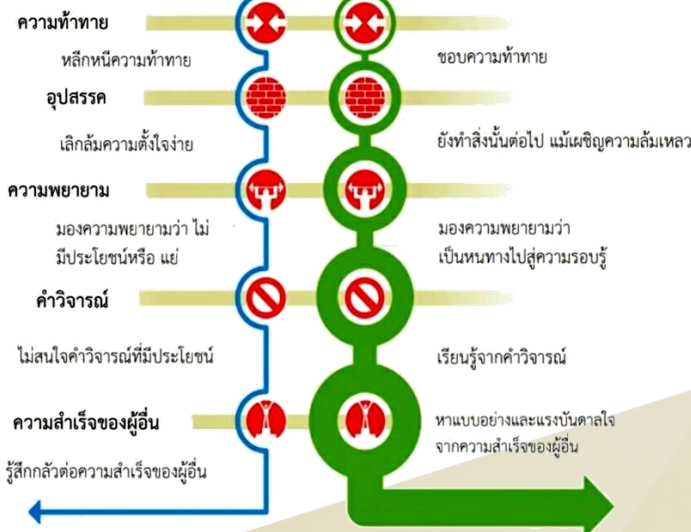
คนที่มีลักษณะวิธีคิดแบบ Growth Mindset มักเป็นคนที่ประสบความสำเร็จในสังคมไม่ว่าจะอยู่ในฐานะใด กรอบความคิดแบบเติบโต (Growth Mindset) คือ กรอบความคิดของคนที่เชื่อว่าความสามารถเป็นสิ่งที่พัฒนาได้ รู้ว่าตัวเองมีอะไรดี มั่นใจในตัวเอง แต่ขณะเดียวกันก็ยอมรับว่าตัวเองมีข้อบกพร่อง และเมื่อพบกับข้อบกพร่องนั้นแล้วก็จะพยายามหาหนทางพัฒนาตัวเองให้ดีขึ้น นอกจากนี้ ยังชอบความท้าทาย ไม่กลัวปัญหา และไม่คิดว่าอุปสรรคหรือปัญหาที่เกิดขึ้นเป็นเรื่องยาก กลับมองว่าเป็นบทเรียนที่ล้ำค่า รู้สึกขอบคุณทุกครั้งที่มีคนมาวิจารณ์เพื่อให้เกิดการปรับปรุงตัว และคิดว่าคำแนะนำที่ตรงไปตรงมาคือของขวัญอย่างดี

กรอบความคิดจำกัด
เขาวนปัญญาเป็นสิ่งตายตัว

กรอบความคิดเติบโต
เขาวนปัญญาสามารถพัฒนาได้

นำไปสู่ความต้องการที่จะดูเหมือนเป็นคนฉลาด ดังนั้น จึงมีแนวโน้มที่จะ...

นำไปสู่ความต้องการที่จะเรียนรู้ ดังนั้น จึงมีแนวโน้มที่จะ...



จะเห็นได้ว่า ความแตกต่างของกรอบความคิดมีผลต่อมุมมองของตนเองทั้งในด้านพฤติกรรม การใช้ความพยายาม การเรียนรู้ รวมถึงการปรับตัวที่เหมาะสมเมื่อประสบกับความล้มเหลว ดังนั้น ผู้ที่มี Growth Mindset จะสามารถพัฒนาตนเองจนประสบความสำเร็จในด้านต่างๆ ได้ควบคู่ไปกับการ...

- หยุดเปรียบเทียบว่าคนอื่นดีกว่าเก่งกว่าจนลืมหุุดมองข้อดีที่ตัวเองมีอยู่
- ให้คำจำกัดความใหม่ของคำว่าพิถพลาต เป็น “บทเรียน”
- อย่าสนใจความคิดของคนอื่นมากเกินไป อย่าให้ใครมาบี้อำนาจตัดสินใจเหนือตัวเรา เพราะสิ่งที่เราตัดสินใจทำไม่ทำให้คนรอบข้างเดือดร้อน

ส่วนวิธีคิดแบบ Fixed Mindset หรือกรอบความคิดจำกัด คือ กรอบความคิดหรือทัศนคติแบบดั้งเดิมหรือยึดติด มักเกรงกลัวต่อความผิดพลาด ไม่กล้าเสี่ยงแม้มีปัจจัยหลายๆอย่างสนับสนุนในเชิงบวก ทำให้พลาดโอกาสดีๆที่ไม่ได้เข้ามาในชีวิตบ่อยๆ

ดังนั้น อย่ารอช้า! มาเริ่มต้นให้ของขวัญดีๆแก่ตนเองตั้งแต่ต้นปี แล้วสิ่งดีๆ (ความสำเร็จ) จะวิ่งเข้ามาหาคุณ... สุขสันต์วันปีใหม่ 🎉

อ้างอิงจาก: “กรอบความคิดเติบโต: แนวทางใหม่แห่งการพัฒนาศักยภาพมนุษย์”, วิทยาการวิจัยและวิทยาการปัญญา ปีที่ 14 ฉบับที่ 1, มหาวิทยาลัยบูรพา
ภาพจาก: <https://cbmtraining.co.za/what-is-a-growth-mindset-and-why-does-it-matter/>



สมาคมสโมสรนักलगทุน ขอเชิญเข้าร่วมสัมมนา...

กฎว่าด้วยถิ่นกำเนิดสินค้า

Rule of Origin

วันศุกร์ที่ 13 ธันวาคม 2562 เวลา 09.00-16.00 น.
โรงแรม แกรนด์ สุขุมวิท กรุงเทพฯ

ลงทะเบียนออนไลน์



Q : กรณีที่บริษัทเคออบุมัติสูตรการผลิตแล้วได้รับอนุมัติจาก BOI แล้ว โดยใช้หน่วยเป็น SET แต่ต่อมามีเหตุจำเป็นต้องเปลี่ยนหน่วยจาก SET เป็น C62 บริษัทจะต้องทำเอกสารยื่นขอแก้ไขสูตรการผลิตกับ BOI จากนั้นไปติดต่อกับ IC ใช่หรือไม่ หรือควรดำเนินการอย่างไร

A : การขออนุมัติสูตรการผลิตโดยปกติควรเป็นหน่วยเดียวกันกับที่ระบุไว้ในบัตรส่งเสริมการลงทุน แต่กรณีที่หน่วยในบัตรส่งเสริมการลงทุนเป็น SET บริษัทอาจขออนุมัติสูตรการผลิตโดยมีหน่วยเป็น C62 ก็ได้ ตามเหตุผลและข้อเท็จจริงจากกรณีที่สอบถามนั้น บริษัทไม่จำเป็นต้องยื่นขอแก้ไขหน่วยสินค้า แต่ให้ยื่นขออนุมัติสูตรการผลิตตามปกติ โดยระบุหน่วยสินค้าเป็น C62 และเมื่อได้รับอนุมัติจาก BOI เรียบร้อยแล้ว ก็นำข้อมูลไปบันทึกที่ IC ต่อไป



ติดตาม FAQ 108 คำถามกับงานส่งเสริมการลงทุน ได้ทาง www.faq108.co.th

Think about it

มยุรีย์ งามวงศ์
mayureen@ic.or.th

“ เราต้องมีสิ่งใหม่ๆมานำเสนอเรื่อยๆ
ในขณะที่เดียวกัน สิ่งที่มีอยู่แล้วในปัจจุบัน
เราก็ต้องทำให้ดี ต้องรักษาคุณภาพ
รักษาความแข็งแกร่งของแบรนด์เอาไว้ ”

คุณเนตรนภา ศรีสมัย

กรรมการผู้จัดการ สตาร์บิคส์ คอฟฟี่ (ประเทศไทย) จำกัด



ที่มา>> <http://www.brandage.com/article/9828/Brand-Love>

ภาพจาก>> <https://www.mangozero.com/starbucks-20th-anniver-thailand/>

สมัครสมาชิก จดหมายข่าว ICN

คลิก www.ic.or.th

โดยไม่เสียค่าใช้จ่าย

สอบถามข้อมูลเพิ่มเติม

☎ โทร 0 2936 1429 ต่อ 201

☎ โทรสาร 0 2936 1441

Join Now





สมาคมสโมสรนักลงทุน บริการจัดหลักสูตร

IN-HOUSE TRAINING



- ประหยัดค่าใช้จ่าย
- ออกแบบเนื้อหาเฉพาะองค์กร



แนะนำหลักสูตรด้านการส่งเสริมการลงทุน

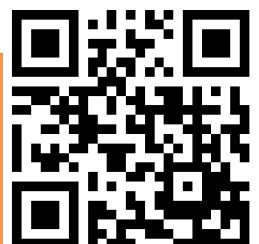
| ชื่อหลักสูตร | จำนวน (วัน) | ค่าธรรมเนียมการจัดฝึกอบรม (บาท) | |
|---|-------------|---------------------------------|---------|
| | | 25 ท่าน | 35 ท่าน |
| 1 ข้อควรรู้เกี่ยวกับการส่งเสริมการลงทุน | 1 วัน | 32,000 | 35,000 |
| 2 วิธีการขอเปิดดำเนินการ สำหรับกิจการที่ได้รับส่งเสริมการลงทุน | 1 วัน | 32,000 | 35,000 |
| 3 วิธีปฏิบัติเกี่ยวกับเครื่องจักรและอุปกรณ์ สำหรับกิจการที่ได้รับส่งเสริมการลงทุน | 1 วัน | 32,000 | 35,000 |
| 4 วิธีปฏิบัติเกี่ยวกับส่วนสูญเสียวัตถุดิบ สำหรับกิจการที่ได้รับส่งเสริมการลงทุน | 1/2 วัน | 23,000 | 25,000 |
| 5 วิธีปฏิบัติเกี่ยวกับวัตถุดิบและวัสดุจำเป็น สำหรับกิจการที่ได้รับส่งเสริมการลงทุน | 1 วัน | 32,000 | 35,000 |

หมายเหตุ :

- อัตราค่าธรรมเนียมรวมค่าวิทยากร เอกสารการฝึกอบรม ค่าเดินทาง และค่าดำเนินการ
- **ไม่รวม**ภาษีมูลค่าเพิ่ม 7% และค่าที่พัก (ถ้ามี)
- อัตราค่าธรรมเนียมที่ระบุในเอกสาร **เป็นอัตราประมาณการ** ซึ่งอาจมีการเปลี่ยนแปลงตามความเหมาะสม ขึ้นอยู่กับรูปแบบการฝึกอบรม จำนวนผู้เข้าอบรม ประเภทวันที่จัดงาน จำนวนวัน พื้นที่จัดงาน รายละเอียดเพิ่มเติมของเนื้อหา และอื่นๆ
- สมาคมขอสงวนสิทธิ์ห้ามบันทึกภาพและ/หรือเสียงในการอบรมทุกหลักสูตรทุกกรณี
- ค่าใช้จ่ายในการฝึกอบรมสามารถหักลดหย่อนภาษีได้ **200%**

สอบถามรายละเอียดเพิ่มเติม

☎ 0 2936 1429 ต่อ 207 โทรสาร 0 2936 1441-2 e-mail : is_inhouse@ic.or.th
website : www.ic.or.th





แนะนำหลักสูตรด้านศุลกากร และอื่นๆ

| ชื่อหลักสูตร | จำนวน (วัน) | ค่าธรรมเนียมการจัดฝึกอบรม (บาท) | |
|--|-------------|---------------------------------|---------|
| | | 25 ท่าน | 35 ท่าน |
| 1 เหน้กการค่านวณกำารสุทธิตางบญชี VS ภาชีอากร พร้อมการจ้ดทํางบการเงินสำารบ้ กิจการที่ไ้รับการส่งเสริมการลนทุน | 1 | 40,000 | 43,000 |
| 2 กฎหมายศุลกากรและวิธีการจ้ดเก็บภาชีอากร | 1 | 40,000 | 43,000 |
| 3 สิทธิประโยชน์ศุลกากรภายใต้ AEC | 1 | 40,000 | 43,000 |
| 4 สิทธิประโยชน์ทางภาชีอากรด้านเขตปลอด อากร (Free Zone) และเขตประกอบการเสรี (I-EA-T Free Zone) | 1 | 40,000 | 43,000 |
| 5 กฎว่าด้วยถิ่นกำาเนิดสินค้ำ (Rules of Origin) | 1 | 40,000 | 43,000 |
| 6 พิธีการทางศุลกากรระบบใหม่และสิทธิประโยชน์ ทางภาชีอากรระบบอีเล็กรอนิกส์ | 2 | 78,000 | 85,000 |
| 7 การตรวจสอบหลังการตรวจปล่อย (Post Clearance Audit) การอุกรณ์การประเมินอากร ความผิดและโทษตามเกณฑ์ระจ้บคด้ศุลกากร | 1 | 47,000 | 50,000 |
| 8 การจ้ดเตรียมเอกสารเพื่อการค้ำ ระหว่างประเทศ และ Incoterm [®] 2010 | 1 | 45,000 | 48,000 |
| 9 ระบบการวางแผนจ้ดซื้อ | 1 | 51,000 | 54,000 |
| 10 การบริหารการจ้ดซื้อ จ้ดเก็บ และจ้ดส่ง | 1 | 45,000 | 48,000 |
| 11 เทคนิคการจ้ดระบบบริหารคลังสินค้ำ | 1 | 45,000 | 48,000 |

และอีกหลากหลายหลักสูตร เพื่อพัฒนาองค์กร และบุคลากร

- หลักสูตรด้านบริหารการผลิต อาทิ 5ส TPM TQM Kaizen
- หลักสูตรด้านบัญชีและภาชี
- หลักสูตรด้านการนำเข้า-ส่งออก
- หลักสูตรด้านกฎหมาย อาทิ กฎหมายเพื่อการค้ำ ระหว่างประเทศ
- หลักสูตรด้านโลจิสติกส์และซัพพลายเชน
- หลักสูตรด้านบริหารจัดการองค์กร (Management)
- หลักสูตรด้านการบริหารทรัพยากรบุคคล (Manpower)
- หลักสูตรด้านการตลาด (Marketing)
- ฯลฯ



| สมัย/นา | ชื่อหลักสูตร | สถานที่จัด | วิทยากร | อัตราค่าสัมมนา | |
|--|---|--|--|----------------|-------------|
| | | | | สมาชิก | บุคคลทั่วไป |
| หลักสูตรส่งเสริมการลงทุน กรุงเทพฯ | | | | | |
| 2-3 พ.ย. 2562 (09.00-17.30 น.) | ข้อพึงระวังในการจัดทำบัญชี การเตรียมตัวเพื่อรองรับการตรวจสอบและเนื้องานปฏิบัติ สำหรับผู้จัดทำบัญชีซึ่งกิจการที่ได้รับส่งเสริมการลงทุน ครั้งที่ 5/2562 (อยู่ระหว่างการขออนุมัติ CPD&CPA) | โรงแรม แกรนด์ สุรวงศ์ กรุงเทพฯ (ถนนสุขุมวิท ซอย 6) | วิทยากรจาก BOI คุณเบญจ แสงมณี | 4,280 | 5,350 |
| 8-10 พ.ย. 2562 (09.00-17.00 น.) | วิธีปฏิบัติหลังได้รับการส่งเสริมการลงทุน ครั้งที่ 6/2562 (รับวุฒิบัตร) | โรงแรม แกรนด์ สุรวงศ์ กรุงเทพฯ (ถนนสุขุมวิท ซอย 6) | วิทยากรจาก BOI และสมาคมส่งเสริมลงทุน | 5,350 | 6,420 |
| 16 พ.ย. 2562 (09.00-12.00 น.) | วิธีปฏิบัติเกี่ยวกับส่วนสูญเสียวัตถุดิบสำหรับกิจการที่ได้รับการส่งเสริมการลงทุน ครั้งที่ 3/2562 | โรงแรม แกรนด์ สุรวงศ์ กรุงเทพฯ (ถนนสุขุมวิท ซอย 6) | วิทยากรจาก BOI | 1,605 | 1,926 |
| 17 พ.ย. 2562 (09.00-12.00 น.) | การใช้สิทธิและประโยชน์ยกเว้นภาษีเงินได้นิติบุคคลสำหรับกิจการ ที่ได้รับการส่งเสริมการลงทุน ครั้งที่ 3/2562 | โรงแรม แกรนด์ สุรวงศ์ กรุงเทพฯ (ถนนสุขุมวิท ซอย 6) | วิทยากรจาก BOI | 1,605 | 1,926 |
| 2 พ.ย. 2562 (09.00-17.00 น.) | วิธีปฏิบัติเกี่ยวกับเครื่องจักรและอุปกรณ์สำหรับกิจการที่ได้รับการส่งเสริมการลงทุน | โรงแรม โอปัส สตีลส์ กรุงเทพฯ รัชดา (ถนนรัชดาภิเษก) | วิทยากรจาก BOI | 2,675 | 3,745 |
| 30 พ.ย. 2562 (09.00-16.00 น.) | วิธีปฏิบัติดำเนินการสำหรับกิจการที่ได้รับการส่งเสริมการลงทุน ครั้งที่ 5/2562 | โรงแรม บูเลอวาร์ด กรุงเทพฯ (ถนนสุขุมวิท ซอย 5) | วิทยากรจาก BOI | 2,675 | 3,745 |
| 30 พ.ย. 2562 (09.00-16.00 น.) | วิธีปฏิบัติเกี่ยวกับวัตถุดิบและวัสดุจำเป็นสำหรับกิจการที่ได้รับการส่งเสริมการลงทุน | โรงแรม โอปัส สตีลส์ กรุงเทพฯ รัชดา (ถนนรัชดาภิเษก) | วิทยากรจาก BOI | 3,210 | 3,745 |
| 21 ธ.ค. 2562 (09.00-17.00 น.) | วิธีปฏิบัติเกี่ยวกับเครื่องจักรและอุปกรณ์สำหรับกิจการที่ได้รับการส่งเสริมการลงทุน | โรงแรม โอปัส สตีลส์ กรุงเทพฯ รัชดา (ถนนรัชดาภิเษก) | วิทยากรจาก BOI | 2,675 | 3,745 |
| หลักสูตรส่งเสริมการลงทุน ชลบุรี | | | | | |
| 2 พ.ย. 2562 (09.00-16.00 น.) | วิธีปฏิบัติดำเนินการสำหรับกิจการที่ได้รับการส่งเสริมการลงทุนครั้งที่ 1/2562 (จังหวัดชลบุรี) | โรงแรม อีโรรี่ โอทีเอส ศรีราชา จังหวัดชลบุรี | วิทยากรจาก BOI | 3,210 | 4,280 |
| 23-24 พ.ย. 2562 (09.00-17.00 น.) | ข้อพึงระวังในการจัดทำบัญชี การเตรียมตัวเพื่อรองรับการตรวจสอบ และเนื้องานปฏิบัติ สำหรับ ผู้จัดทำบัญชีซึ่งกิจการที่ได้รับส่งเสริมการลงทุนครั้งที่ 1/2562 (จังหวัดชลบุรี) (CPD & CPA) | โรงแรม อีโรรี่ โอทีเอส ศรีราชา จังหวัดชลบุรี | วิทยากรจาก BOI คุณเบญจ แสงมณี ผู้สอบบัญชีรับอนุญาต | 4,815 | 5,885 |
| หลักสูตรการบริหารจัดการ | | | | | |
| 2 พ.ย. 2562 (09.00-16.00 น.) | พิทักษ์อัตราค่าการอาร์โมในอาเซียน ฉบับปี 2017 | โรงแรม แกรนด์ สุรวงศ์ กรุงเทพฯ (ถนนสุขุมวิท ซอย 6) | วิทยากรจากกรมศุลกากร | 3,210 | 4,280 |
| 6 พ.ย. 2562 (09.00-16.30 น.) | การวิเคราะห์ข้อมูลบัญชีการเงิน และแสดงข้อมูลที่เกี่ยวข้องกับการตัดสินใจทางบัญชี ด้วย Dashboard ผ่าน Power BI Desktop (อยู่ระหว่างการขออนุมัติ CPD & CPA) | โรงแรม โอปัส สตีลส์ กรุงเทพฯ รัชดา | คุณบุศกาวดี เกียนทอง | 4,280 | 5,350 |
| 7 พ.ย. 2562 (09.00-16.00 น.) | การเขียนสัญญาจ้าง หนังสือเตือน หนังสือเลิกจ้าง การจ่ายค่าจ้างที่ถูกต้องตามกฎหมายแรงงาน | โรงแรม แกรนด์ สุรวงศ์ กรุงเทพฯ (ถนนสุขุมวิท ซอย 6) | คุณสิริศักดิ์ ศรีธรรมวัฒนา | 4,280 | 5,350 |
| 9 พ.ย. 2562 (09.00-16.00 น.) | สิทธิประโยชน์ทางภาษีอากรด้านเขตปลอดอากร (Free Zone) และเขตส่งเสริมการค้าเสรี (I-EA-T Free Zone) | โรงแรม โอปัส สตีลส์ กรุงเทพฯ รัชดา | วิทยากรจากกรมศุลกากร | 2,996 | 3,852 |
| 13 พ.ย. 2562 (09.00-16.30 น.) | เทคนิคการจัดเตรียมเอกสารรับ - จ่ายเงินให้สรรพากรยอมรับและถูกต้องตาม พ.ร.บ.การบัญชี (อยู่ระหว่างการขออนุมัติ CPD & CPA) | โรงแรม แกรนด์ สุรวงศ์ กรุงเทพฯ (ถนนสุขุมวิท ซอย 6) | ดร.วรกร เข้มเมืองปัท | 4,280 | 5,350 |
| 16-17 พ.ย. 2562 (09.00-16.00 น.) | การนำเข้า-ส่งออกและสิทธิประโยชน์ทางภาษีอากรภายใต้กฎหมายศุลกากรฉบับใหม่ (e-Import - e-Export e-Tax Incentive) | โรงแรม โอปัส สตีลส์ กรุงเทพฯ รัชดา | วิทยากรจากกรมศุลกากร | 5,350 | 6,206 |
| 13 พ.ย. 2562 (09.00-16.00 น.) | INCOTERMS®2010 ข้อบังคับทางการค้าระหว่างประเทศ | โรงแรม แกรนด์ สุรวงศ์ กรุงเทพฯ (ถนนสุขุมวิท ซอย 6) | คุณวัชร ปิยะพงษ์ | 2,996 | 3,852 |
| 19 พ.ย. 2562 (09.00-16.00 น.) | ข้อควรระวังเกี่ยวกับความผิดทางศุลกากรตามกฎหมายใหม่ 2560 | โรงแรม แกรนด์ สุรวงศ์ กรุงเทพฯ (ถนนสุขุมวิท ซอย 6) | วิทยากรจากกรมศุลกากร | 3,210 | 4,280 |
| 20 พ.ย. 2562 (09.00-17.00 น.) | ข้อผิดพลาดทางด้านบัญชีซึ่งกิจการที่ได้รับการส่งเสริมการลงทุน (อยู่ระหว่างการขออนุมัติ CPD & CPA) | โรงแรม แกรนด์ สุรวงศ์ กรุงเทพฯ (ถนนสุขุมวิท ซอย 6) | คุณเบญจ แสงมณี | 2,996 | 3,852 |
| 21 พ.ย. 2562 (09.00-16.00 น.) | เจาะลึกกฎหมายแรงงาน ประเด็นสำคัญที่ผู้บริหาร หัวหน้างานต้องรู้ภาคปฏิบัติจริงต้องทำอย่างไร | โรงแรม บูเลอวาร์ด กรุงเทพฯ (ถนนสุขุมวิท ซอย 5) | คุณสิริศักดิ์ ศรีธรรมวัฒนา | 4,280 | 5,350 |
| 22 พ.ย. 2562 (09.00-16.00 น.) | การจัดการซัพพลายเชนด้วยดีเอ็นเอ (Lean-Green & Profitable Through Supply Chain) | โรงแรม แกรนด์ สุรวงศ์ กรุงเทพฯ (ถนนสุขุมวิท ซอย 6) | คุณสว่าง รงกะสิริพันธ์ | 4,280 | 5,350 |
| 23 พ.ย. 2562 (09.00-16.00 น.) | กฎว่าด้วยถิ่นกำเนิดสินค้า (Rule of Origin) | โรงแรม แกรนด์ สุรวงศ์ กรุงเทพฯ (ถนนสุขุมวิท ซอย 6) | วิทยากรจากกรมศุลกากร | 3,210 | 4,280 |
| 26 พ.ย. 2562 (09.00-17.00 น.) | พ.ร.บ. "Transfer Pricing" การเตรียมความพร้อมและการป้องกันกรณีถูกตรวจสอบ (อยู่ระหว่างการขออนุมัติ CPD & CPA) | โรงแรม แกรนด์ สุรวงศ์ กรุงเทพฯ (ถนนสุขุมวิท ซอย 6) | คุณเบญจ แสงมณี | 3,424 | 4,280 |
| 27 พ.ย. 2562 (09.00-16.30 น.) | การจ่ายสวัสดิการอย่างไร!! ไม่ต้องนำไปคำนวณ ค่าชดเชยเมื่อเลิกจ้าง ไม่ต้องส่งมอบประกันสังคม | โรงแรม บูเลอวาร์ด กรุงเทพฯ (ถนนสุขุมวิท ซอย 5) | คุณสิริศักดิ์ ศรีธรรมวัฒนา | 4,280 | 5,350 |
| 28 พ.ย. 2562 (09.00-16.00 น.) | ขั้นตอนการขออนุญาตทำงานของชาวต่างชาติในประเทศไทย | โรงแรม แกรนด์ สุรวงศ์ กรุงเทพฯ (ถนนสุขุมวิท ซอย 6) | คุณวิภาดา ยูวออส พ.ด.อ. หมิง มิ่งนุ่น หัสนันท์ ณ อุษยา | 2,996 | 3,852 |
| 30 พ.ย. 2562 (09.00-16.00 น.) | การใช้สิทธิพิเศษทางภาษีศุลกากรกับเขตการค้าเสรี FTA ทุกความตกลง | โรงแรม แกรนด์ สุรวงศ์ กรุงเทพฯ (ถนนสุขุมวิท ซอย 6) | วิทยากรจากกรมศุลกากร | 3,210 | 4,280 |
| 14 ธ.ค. 2562 (09.00-17.00 น.) | จัดเตรียมประเด็นสำคัญ! การใช้สิทธิประโยชน์การนำเข้า - ส่งออกและพิธีการศุลกากร สำหรับกิจการที่ได้รับการส่งเสริมการลงทุนจาก BOI | โรงแรม แกรนด์ สุรวงศ์ กรุงเทพฯ (ถนนสุขุมวิท ซอย 6) | คุณศุภรณัท ศรีทิวรรณ คุณภาควิบ บูรณบุญย์ | 4,280 | 5,350 |
| 17 ธ.ค. 2562 (09.00-16.00 น.) | การจัดเตรียมเอกสารเพื่อการนำเข้า-ส่งออกระหว่างประเทศ และ Incoterms®2010 | โรงแรม บูเลอวาร์ด กรุงเทพฯ (ถนนสุขุมวิท ซอย 5) | คุณวัชร ปิยะพงษ์ | 2,996 | 3,852 |
| 17 ธ.ค. 2562 (09.00-16.30 น.) | เกณฑ์การคำนวณค่าไรสุทธิทางบัญชี VS ภาษีอากร พร้อมการจัดทำงบการเงินสำหรับกิจการที่ได้รับการส่งเสริมการลงทุน (อยู่ระหว่างการขออนุมัติ CPD & CPA) | โรงแรม บูเลอวาร์ด กรุงเทพฯ (ถนนสุขุมวิท ซอย 5) | คุณเบญจ แสงมณี | 2,996 | 3,852 |
| 21 ธ.ค. 2562 (09.00-16.00 น.) | การตรวจสอบหลังการตรวจปล่อย (Post Clearance Audit) การอุทธรณ์การประเมินอากร ความผิด และโทษตามเกณฑ์บังคับศุลกากร | โรงแรม บูเลอวาร์ด กรุงเทพฯ (ถนนสุขุมวิท ซอย 5) | คุณวิชัย มากวัฒนสูง | 2,996 | 3,852 |
| หลักสูตรการใช้งานระบบ RMTS และ eMT online | | | | | |
| 3 พ.ย. 2562 (09.00 - 17.00 น.) | วิธีเตรียมข้อมูลงานสิทธิและประโยชน์สำหรับเครื่องจักรด้วยระบบอิเล็กทรอนิกส์ (eMT Online) | โรงแรม โอปัส สตีลส์ กรุงเทพฯ รัชดา (ถนนรัชดาภิเษก) | วิทยากรจากสมาคมส่งเสริมลงทุน | 2,140 | 3,210 |
| 1 ธ.ค. 2562 (09.00 - 17.00 น.) | วิธีเตรียมข้อมูลงานสิทธิและประโยชน์สำหรับวัตถุดิบด้วยระบบอิเล็กทรอนิกส์ (RMTS) | โรงแรม โอปัส สตีลส์ กรุงเทพฯ รัชดา (ถนนรัชดาภิเษก) | วิทยากรจากสมาคมส่งเสริมลงทุน | 2,675 | 3,745 |
| 22 ธ.ค. 2562 (09.00 - 17.00 น.) | วิธีเตรียมข้อมูลงานสิทธิและประโยชน์สำหรับเครื่องจักรด้วยระบบอิเล็กทรอนิกส์ (eMT online) | โรงแรม โอปัส สตีลส์ กรุงเทพฯ รัชดา (ถนนรัชดาภิเษก) | วิทยากรจากสมาคมส่งเสริมลงทุน | 2,140 | 3,210 |

หมายเหตุ อัตราค่าสัมมนานี้รวมภาษีมูลค่าเพิ่มแล้ว

สนใจสำรองที่นั่งเข้าร่วมสัมมนาได้ที่ คุณวิลาสินี, คุณกาญจนา, คุณศิริรัตน์, คุณชาตรี
 แผนกฝึกอบรมและบริการนักลงทุน โทรศัพท์ 0-2936-1429 ต่อ 205, 206, 207, 209 โทรสาร 0-2936-1441
 E-mail : is-investor@ic.or.th หรือ ดูรายละเอียดเพิ่มเติมได้ที่ www.ic.or.th

