

Investor Club Association

# ICN

IC e-newsletter  
www.ic.or.th

## Highlight News



IC ขยายงานบริการฝึกอบรม และสัมมนาสู่ภูมิภาคตะวันออก



เมื่อ “เครื่องจักรเรียนรู้” สู่ปัญญาประดิษฐ์ (1)

# ยุทธศาสตร์ชาติ = 20 ปี

## อนาคตประเทศไทยสู่ความมั่นคง มั่งคั่ง ยั่งยืน



1



2

4



5



6



3




“หากคิดว่า การกรอกข้อมูล  
เป็นเรื่องยากสำหรับคุณ”



# ICe-Expert

“ง่ายสำหรับคุณ... ยื่นขออนุญาตนำเข้าช่างฝีมือและผู้ชำนาญการต่างชาติด้วยระบบ e-Expert  
พร้อมบริการติดต่อประสานงานสำนักงานตรวจคนเข้าเมืองและกรมการจัดหางาน  
แบบเบ็ดเสร็จครบวงจร”

 0 2936 1429

คุณพัชรี ต่อ 314 patchareek@ic.or.th

 [www.ic.or.th](http://www.ic.or.th)



สมาคมสโมสรนักลงทุน  
Investor Club Association

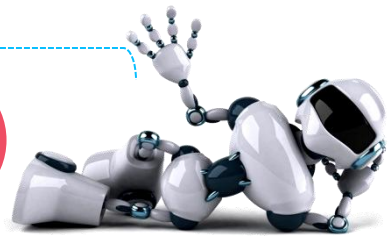


“ยุทธศาสตร์ชาติ 20 ปี” อนาคตประเทศไทยสู่ความมั่นคง มั่งคั่ง ยั่งยืน

04

เมื่อ “เครื่องจักรเรียนรู้” สู่ปัญญาประดิษฐ์ (1)

07



11

Training

IC ขยายงานบริการฝึกอบรมและสัมมนาสู่ภูมิภาคตะวันออก

15



ไม่ลังเลที่จะ (ตัดสินใจ) “ก้าว”

## Editor's Note

### ที่ปรึกษา

- วีรพงษ์ ศิริวัณ
- สุภัทฎา แสงเดือน

### บรรณาธิการบริหาร

ปริญญา ศรีอนันต์

### บรรณาธิการ

มยุรีย์ จามวงษ์

### กองบรรณาธิการ

- สิริวรรณ ฉลากรโชชา
- กฤษดา ทับทิม

### ออกแบบ / โฆษณา / งานสมาชิก

มยุรีย์ จามวงษ์

### เจ้าของ

สมาคมสโมสรนักลงกุน

### ผลิตโดย

กองบรรณาธิการ ICN

### ติดต่อ

ฝ่ายบริการสมาชิกและนักลงกุน  
สมาคมสโมสรนักลงกุน  
โทรศัพท์ : 0 2936 1429 ต่อ 211  
โทรสาร : 0 2936 1441-2  
e-mail : icn@ic.or.th

สวัสดีปีใหม่ ต้อนรับ ปีพุทธศักราช 2562 กันด้วยความสดชื่นแจ่มใส เพราะหลายๆท่านคงได้รับแรงกระตุ้นอย่างดีมากมาในช่วงเทศกาลเฉลิมฉลองส่งท้ายปีเก่าต้อนรับปีใหม่ที่ผ่านมาก็ในรูปแบบโบนัสก่อนโตและวันหยุดยาวต่อเนื่องเพื่อพักผ่อนหรือเดินทางไปเที่ยวตามสถานที่ต่างๆกับครอบครัวรวมทั้งญาติสนิทมิตรสหาย เพื่อพักผ่อนและจิตใจอันเหนื่อยล้าจากการทำงานหนักมาตลอดทั้งปีให้กลับมาชุ่มชื้นและมีชีวิตชีวาพร้อมที่จะเผชิญหน้ากับการทำงานที่หนักหน่วงอีกครั้ง

นอกจากรางวัลจากการทำงานที่แต่ละท่านได้รับแล้ว ปีใหม่นี้รัฐบาลยังได้มอบของขวัญชิ้นใหญ่ระดับประเทศ ได้แก่ การประกาศใช้ “ยุทธศาสตร์ชาติระยะ 20 ปี” เพื่อเป็นแนวทางในการบริหารประเทศอย่างรอบด้าน และเป็นแรงผลักดันให้ภาคอุตสาหกรรมเติบโตสามารถบูรณาการดำเนินงานเข้ากับยุทธศาสตร์ชาติได้อย่างมีประสิทธิภาพส่งผลให้ฐานเศรษฐกิจของประเทศขยายไปสู่ตลาดระดับโลกได้อย่างมั่นใจ

โดยยุทธศาสตร์ชาติระยะ 20 ปี (พ.ศ. 2561-2580) เป็นแนวทางการบริหารจัดการภาพรวมของประเทศแบบครบทุกมิติภายใต้วิสัยทัศน์ “ประเทศไทยมีความมั่นคง มั่งคั่ง ยั่งยืน เป็นประเทศพัฒนาแล้วด้วยการพัฒนาตามหลักปรัชญาเศรษฐกิจพอเพียง” เพื่อนำไปสู่การพัฒนาคุณภาพชีวิตให้คนไทยมีรายได้ระดับสูงและมีความสุข สังคมมีความมั่นคง เสมอภาค และเป็นธรรมรวมถึงประเทศชาติสามารถแข่งขันได้ในระบบเศรษฐกิจโลก

ภายใต้ยุทธศาสตร์ชาติประกอบด้วยกรอบยุทธศาสตร์สำคัญ 6 ด้าน ได้แก่ 1. ยุทธศาสตร์ชาติด้านความมั่นคง 2. ยุทธศาสตร์ชาติด้านการสร้างความสามารถในการแข่งขัน 3. ยุทธศาสตร์ชาติด้านการพัฒนาและเสริมสร้างศักยภาพคน 4. ยุทธศาสตร์ชาติด้านการสร้างโอกาสและความเสมอภาคทางสังคม 5. ยุทธศาสตร์ชาติด้านการสร้างการเติบโตบนคุณภาพชีวิตที่เป็นมิตรกับสิ่งแวดล้อม และ 6. ยุทธศาสตร์ชาติด้านการปรับสมดุลและพัฒนาระบบการบริหารจัดการภาครัฐ ซึ่งยุทธศาสตร์ชาติฉบับนี้สร้างความตื่นตัวให้กับภาครัฐและภาคเอกชนเป็นอย่างมาก เพราะจะสามารถกระตุ้นเศรษฐกิจและพัฒนาประเทศได้ทุกทิศทางอย่างเหมาะสม เป็นรูปธรรมสามารถสร้างประเทศไทยให้เป็นชาติที่มีความมั่นคงและประชาชนในประเทศมีความสุขได้อย่างยั่งยืน

สำหรับสมาคมสโมสรนักลงกุนมีความพร้อมสนับสนุนทุกนโยบายที่เกี่ยวข้องกับการดำเนินงานของสมาคมฯภายใต้กรอบยุทธศาสตร์ชาติด้วยระบบการให้บริการที่ดี สะดวกและรวดเร็ว ตลอด 24 ชั่วโมง ผ่านการให้บริการแบบออนไลน์ และสมาคมฯกำลังพัฒนาระบบงานบริการด้านงานตัดบัญชีวัตถุประสงค์แบบไร้เอกสารให้สามารถรองรับผู้ใช้บริการแบบออนไลน์ เพื่อก้าวเข้าสู่การให้บริการออนไลน์เต็มรูปแบบ นอกจากนี้ยังมีบริการด้านหลักสูตรฝึกอบรมและสัมมนาที่มีการพัฒนาหลักสูตรใหม่ๆให้สอดคล้องกับการพัฒนาศักยภาพบุคลากรให้มีความรู้ ความสามารถ และความชำนาญเฉพาะด้านเพื่อให้สอดคล้องกับธุรกิจขององค์กร โดยผู้ที่สนใจสามารถดูรายละเอียดหลักสูตรและเลือกลงทะเบียนเพื่อสมัครร่วมสัมมนาได้ทาง <http://icis.ic.or.th> หรือ สอบถามข้อมูลเพิ่มเติมได้ที่ โทรศัพท์ 0 2936 1429 ต่อ 700 หรือ ติดตามข้อมูลต่างๆของสมาคมฯได้ทาง [www.ic.or.th](http://www.ic.or.th)



# ยุทธศาสตร์ชาติ 20 ปี

## อนาคตประเทศไทยสู่ความมั่นคง มั่งคั่ง ยั่งยืน

Stability  
Prosperity  
Sustainability

Highlight  
Issues

มยุรีย์ งามวงษ์  
mayureen@ic.or.th

ของขวัญสำคัญระดับประเทศจากรัฐบาลองเปิดศักราชใหม่ปี 2562 ด้วยการประกาศ “ยุทธศาสตร์ชาติ 20 ปี (พ.ศ.2561-2580)” ที่สร้างความยินดีให้กับภาคเอกชนและประชาชนชาวไทย ซึ่งมีพระราชโองการโปรดเกล้าฯ ให้ใช้ยุทธศาสตร์ชาติฉบับนี้ และประกาศบังคับใช้ผ่านเว็บไซต์ราชกิจจานุเบกษา เมื่อวันที่ 13 ตุลาคม 2561 ที่ผ่านมา

ยุทธศาสตร์ชาติ 20 ปีฉบับนี้ถือเป็นฉบับแรกของประเทศไทยตามรัฐธรรมนูญ ซึ่งจะต้องนำไปสู่การปฏิบัติเพื่อให้ประเทศไทยบรรลุวิสัยทัศน์ตามยุทธศาสตร์ที่วางไว้คือ “ประเทศไทยมีความมั่นคง มั่งคั่ง ยั่งยืน เป็นประเทศพัฒนาแล้วด้วยการพัฒนาตามหลักปรัชญาเศรษฐกิจพอเพียง” อันจะนำไปสู่การพัฒนาคุณภาพชีวิตให้คนไทยมีรายได้ระดับสูงและมีความสุข สังคมมีความมั่นคงเสมอภาคและเป็นธรรม ประเทศชาติสามารถแข่งขันได้ในระบบเศรษฐกิจ ที่ายที่สุดแล้ว คือ ตอบสนองต่อการบรรลุซึ่งผลประโยชน์แห่งชาติ

### กรอบยุทธศาสตร์ชาติระยะ 20 ปี

ประกอบด้วย 6 ยุทธศาสตร์สำคัญ ดังนี้

1. **ยุทธศาสตร์ชาติด้านความมั่นคง** มีเป้าหมายการพัฒนาที่สำคัญ คือ ประเทศชาติมั่นคง ประชาชนมีความสุข เน้นการบริหารจัดการสภาวะแวดล้อมของประเทศไทยให้มีความมั่นคง ปลอดภัย และมีความสงบเรียบร้อยในทุกกระดับและทุกมิติ อีกทั้งมุ่งเน้นการพัฒนาคน เครื่องมือ เทคโนโลยี และระบบฐานข้อมูลขนาดใหญ่ให้มีความพร้อมรับมือกับภัยคุกคามและภัยพิบัติได้ทุกรูปแบบบรรลุซึ่งผลประโยชน์แห่งชาติ

2. **ยุทธศาสตร์ชาติด้านการสร้างความสามารถในการแข่งขัน** มีเป้าหมายการพัฒนาที่มุ่งเน้นการยกระดับศักยภาพของประเทศในหลายมิติ ประกอบด้วย

- 2.1) **การพัฒนาสมรรถนะทางเศรษฐกิจ** ส่งเสริมการค้า การลงทุน พัฒนาสู่ชาติการค้า
- 2.2) **การพัฒนาภาคการผลิตและบริการ** เสริมสร้างฐานการผลิตให้เข้มแข็ง ยั่งยืน และส่งเสริมเกษตรกรรายย่อยสู่การทำเกษตรที่ยั่งยืนและเป็นมิตรกับสิ่งแวดล้อม
- 2.3) **การพัฒนาผู้ประกอบการและเศรษฐกิจชุมชน** พัฒนากักขะผู้ประกอบการยกระดับผลิตภาพแรงงานและพัฒนา SMEs สู่อุตสาหกรรม
- 2.4) **การพัฒนาพื้นที่เศรษฐกิจพิเศษและเมือง** พัฒนาเขตเศรษฐกิจพิเศษชายแดน และพัฒนาระบบเมืองศูนย์กลางความเจริญ
- 2.5) **การลงทุนพัฒนาโครงสร้างพื้นฐาน** ด้านการขนส่ง ความมั่นคงและพลังงาน ระบบเทคโนโลยีสารสนเทศ และการวิจัยและพัฒนา
- 2.6) **การเชื่อมโยงกับภูมิภาคและเศรษฐกิจ**

โลก สร้างความเป็นหุ้นส่วนการพัฒนาประเทศ ส่งเสริมให้ประเทศไทยเป็นฐานของการประกอบธุรกิจ



โดยการพัฒนาเหล่านี้อยู่บนพื้นฐานแนวคิดหลัก 3 ประการ คือ (1) “ต่อยอดอดีต” โดยมองกลับไปที่รากเหง้า เพื่อให้สอดคล้องกับบริบทของเศรษฐกิจและสังคมโลกสมัยใหม่ (2) “ปรับปัจจุบัน” เพื่อปูทางสู่อนาคต ผ่านการพัฒนาโครงสร้างพื้นฐานของประเทศ และ (3) “สร้างคุณค่าใหม่ในอนาคต” ด้วยการเพิ่มศักยภาพของผู้ประกอบการ พัฒนาคนรุ่นใหม่ รวมถึงปรับรูปแบบธุรกิจ เพื่อตอบสนองต่อความต้องการของตลาด สัมพันธ์กับยุทธศาสตร์ที่รองรับอนาคต

**3. ยุทธศาสตร์ชาติด้านการพัฒนาและเสริมสร้างศักยภาพคน** มีเป้าหมายการพัฒนาที่สำคัญเพื่อพัฒนาคนในทุกมิติและในทุกช่วงวัย เพื่อให้เป็นคนดี คนเก่ง และคนมีคุณภาพ มีทักษะสื่อสารภาษาอังกฤษและภาษาที่สาม รวมถึงอนุรักษ์ภาษาท้องถิ่น โดยเน้นการพัฒนา 5 ด้าน ประกอบด้วย


- 3.1) พัฒนาศักยภาพคนตลอดช่วงชีวิต
- 3.2) ยกระดับการศึกษาและการเรียนรู้ให้มีคุณภาพเท่าเทียมและทั่วถึง
- 3.3) ปกป้องระเบียบวินัย คุณธรรม จริยธรรม ค่านิยมที่พึงประสงค์
- 3.4) สร้างเสริมให้คนมีสุขภาวะที่ดี
- 3.5) สร้างความอยู่ดีมีสุขของครอบครัวไทย

**4. ยุทธศาสตร์ชาติด้านการสร้างโอกาสและความเสมอภาคทางสังคม** มีเป้าหมายการพัฒนาที่สำคัญ คือ 1) สร้างความมั่นคงและลดความเหลื่อมล้ำทางเศรษฐกิจและสังคม 2) พัฒนาระบบบริการและระบบบริหารจัดการสุขภาพ 3) ปรับให้มีสภาพแวดล้อมและนวัตกรรมที่เอื้อต่อการดำรงชีวิตในสังคมสูงวัย 4) สร้างความเข้มแข็งของสถาบันทางสังคม ทุนทางวัฒนธรรม และความเข้มแข็งของชุมชน และ 5) พัฒนาการสื่อสารมวลชนให้เป็นกลไกในการสนับสนุนการพัฒนา โดยให้ความสำคัญกับการดึงพลังจากภาคส่วนต่างๆ ทั้งภาคเอกชน ประชาสังคม ชุมชนท้องถิ่น มาร่วมขับเคลื่อนเพื่อเตรียมพร้อมให้ประชากรมุ่งสู่การเป็นประชากรคุณภาพ สามารถพึ่งตนเอง โดยภาครัฐให้หลักประกันการเข้าถึงบริการและสวัสดิการที่มีคุณภาพอย่างเป็นธรรมและทั่วถึง

**5. ยุทธศาสตร์ชาติด้านการสร้างการเติบโตบนคุณภาพชีวิตที่เป็นมิตรกับสิ่งแวดล้อม** มีเป้าหมายการพัฒนาที่ให้ความสำคัญกับการสร้างสมดุล 3 ด้าน ได้แก่ เศรษฐกิจ สิ่งแวดล้อม และคุณภาพชีวิต เพื่อนำไปสู่ความยั่งยืนเพื่อคนรุ่นต่อไปอย่างแท้จริง โดยเน้นการพัฒนา 6 ด้านที่สำคัญ ประกอบด้วย

- 5.1) จัดระบบอนุรักษ์ พื้นฟู และป้องกันการทำลายทรัพยากรธรรมชาติ
- 5.2) วางระบบบริหารจัดการน้ำให้มีประสิทธิภาพทั้ง 25 ลุ่มน้ำ เน้นการปรับระบบการบริหารจัดการอุทกภัยแบบบูรณาการ
- 5.3) การพัฒนาและใช้พลังงานที่เป็นมิตรกับสิ่งแวดล้อม
- 5.4) การพัฒนาเมืองอุตสาหกรรมเชิงนิเวศ และเมืองที่เป็นมิตรกับสิ่งแวดล้อม
- 5.5) การร่วมลดปัญหาโลกร้อนและปรับตัวให้พร้อมกับการเปลี่ยนแปลงสภาพภูมิอากาศ
- 5.6) การใช้เครื่องมือทางเศรษฐกิจและนโยบายการคลังเพื่อสิ่งแวดล้อม

**6. ยุทธศาสตร์ชาติด้านการปรับสมดุลและพัฒนาระบบการบริหารจัดการภาครัฐ** มีเป้าหมายการพัฒนาที่สำคัญเพื่อปรับเปลี่ยนภาครัฐให้มีขนาดที่เหมาะสมกับบทบาทและภารกิจ และพร้อมที่จะปรับตัวให้ทันต่อการเปลี่ยนแปลงของโลกอยู่ตลอดเวลาโดยยึดหลัก “ภาครัฐของประชาชนเพื่อประชาชนและประโยชน์ส่วนรวม” ซึ่งมีกรอบการปรับเปลี่ยน อาทิเช่น การวางระบบบริหารราชการแบบบูรณาการ การวางระบบบริหารจัดการกำลังคนและพัฒนาบุคลากรภาครัฐ การต่อต้านทุจริตและประพฤติมิชอบ การปรับปรุงกฎหมายและระเบียบต่างๆ ให้ทันสมัย เป็นธรรมและเป็นสากล และการปรับปรุงการบริหารจัดการรายได้และรายจ่ายของภาครัฐ เป็นต้น

กล่าวได้ว่าการประกาศใช้ “ยุทธศาสตร์ชาติ 20 ปี (พ.ศ.2561-2580)” เป็นสัญญาณอันดีของประเทศไทยในทางที่จะก้าวสู่ประเทศพัฒนาแล้วอย่างเต็มภาคภูมิ และมีความพร้อมที่จะรับมือกับการเติบโตในทุกทิศทาง เพื่อสร้างประเทศไทยให้เป็นประเทศชาติที่มีความมั่นคง ประชาชนมีความสุข สร้างโอกาสและความเสมอภาคทางสังคม สร้างคนดี คนเก่งและคนมีคุณภาพ เพื่อบรรลุวิสัยทัศน์ของกรอบยุทธศาสตร์ที่ต้องการให้ “ประเทศไทยมีความมั่นคง มั่งคั่ง ยั่งยืน เป็นประเทศพัฒนาแล้ว ด้วยการพัฒนาตามหลักปรัชญาเศรษฐกิจพอเพียง” 



สมาคมสโมสรนักลงทุนขอเชิญเข้าร่วมสัมมนา



# ความรู้การนำเข้าและส่งออก

# ทั้งระบบเพื่อให้ได้ประโยชน์สูงสุด

วันพฤหัสบดีที่ 24 มกราคม 2562

เวลา 09.00-16.00 น.

โรงแรม แกรนด์ สุขุมวิท กรุงเทพฯ (ถนนสุขุมวิท 6)

## หัวข้อการสัมมนา

- วงจรนำเข้า-ส่งออก
- ขั้นตอนในการส่งสินค้าออกและนำเข้า
- สัญญาซื้อขาย สำคัญในการทำสัญญา ข้อควรระวัง การกำหนดเงื่อนไข เทอมการค้า การชำระค่าสินค้า
- เงื่อนไขการส่งมอบสินค้า ความรับผิดชอบ ค่าใช้จ่าย (Incoterms®2010)
- เครื่องมือที่ใช้ในการชำระค่าสินค้า หลักการและวิธีการ
- ขั้นตอนในการส่งสินค้า และการจัดทำเอกสารที่เกี่ยวข้องของทางการค้าระหว่างประเทศ
- เทคนิคเบื้องต้นในการป้องกันความเสี่ยงจากความผันผวนของอัตราแลกเปลี่ยนเงินตราต่างประเทศ Forward Contract, Option, Swap ฯลฯ
- แนวทางในการเลือกประกันภัยเพื่อคุ้มครองสินค้าที่จัดซื้อจากต่างประเทศ
- แนวทางในการเลือกวิธีการขนส่งสินค้าที่สั่งซื้อจากต่างประเทศที่คุ้มค่าปลอดภัย ทันเวลา และเหมาะสมกับสินค้า
- พิธีการศุลกากรขาออก/ขาเข้าและการตรวจปล่อยสินค้า
- หลักเกณฑ์ในการเสียหาย การประเมินราคา และการคำนวณค่าภาษีอากร
- การใช้สิทธิประโยชน์ทางภาษีอากรเพื่อการนำเข้า-ส่งออก เช่น FTA การขอคืนอากรมาตรา 19 ทวิ เขตปลอดอากร (Free Zone) เป็นต้น
- กรณีศึกษา



## คุณวัชรระ ปิยะพงษ์

ที่ปรึกษาองค์การเอกชนชั้นนำด้านการนำเข้าและส่งออก

### เหมาะสำหรับ

เจ้าของกิจการ ผู้บริหารระดับสูง ผู้จัดการ/เจ้าหน้าที่ฝ่ายการเงิน/ฝ่ายบัญชี/ฝ่ายต่างประเทศ/ฝ่ายนำเข้า-ส่งออก และผู้ที่สนใจทั่วไป

### อัตราค่าสัมมนา

ประเภท	อัตราค่าสัมมนา
สมาชิก	2,996 บาท/คน
บุคคลทั่วไป	3,852 บาท/คน

- อัตรานี้รวมค่าเอกสาร อาหารว่าง อาหารกลางวัน และภาษีมูลค่าเพิ่ม
  - ค่าใช้จ่ายในการฝึกอบรมสามารถหักลดหย่อนภาษีได้ 200%

ลงทะเบียนออนไลน์เพื่อสำรองที่นั่งได้ทาง <http://icis.ic.or.th>

## สอบถามรายละเอียดเพิ่มเติม

☎ Call Center โทรศัพท์ 0 2936 1429 ต่อ 700 โทรสาร 0 2936 1441-2

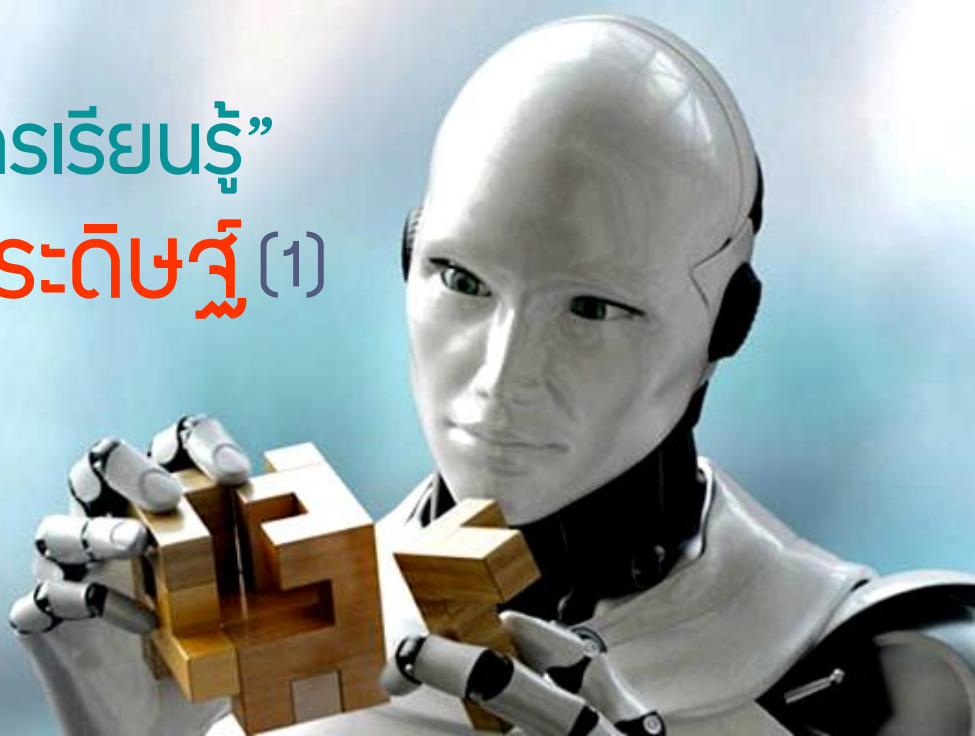
ดูรายละเอียดเพิ่มเติมทาง [www.ic.or.th](http://www.ic.or.th)





# เมื่อ “เครื่องจักรเรียนรู้” สร้าง ปัญญาประดิษฐ์ (1)

จ่าลักษณ์ ชูwallแก้ว  
chamluck@gmail.com



เคยมีคำกล่าวที่ว่า “ใครครองเทคโนโลยี คนนั้นครองโลก” นั้นอาจจะเป็นคำกล่าวที่ถูกต้องสำหรับยุค 3.0 แต่สำหรับยุค 4.0 เทคโนโลยีและดิจิทัลได้ขึ้นมาทับทบบากและมีความสำคัญเป็นอย่างมาก คำกล่าวที่น่าจะถูกต้องและสอดคล้องกับยุคนี้มากที่สุด คือ “ใครยึดครองข้อมูลและใช้ประโยชน์จากมันได้ คนนั้นจะเข้าไปครองใจคนทั้งโลก” เพราะข้อมูลมีค่าเกินกว่าที่เราคิด โดยเฉพาะสำหรับใครที่จะคิดค้นอะไรใหม่ๆ ขึ้นมาในยุคนี้ ต่อให้สิ่งนั้นจะมีความแตกต่างและโดดเด่นเป็นนวัตกรรมชั้นเลิศก็ตาม แต่ถ้าไม่ตอบโจทย์ ให้ตรงใจลูกค้า ไม่สอดคล้องกับทิศทางแนวโน้มการเปลี่ยนแปลงของตลาด หรือไม่มีระบบนิเวศ (eco-system) รองรับแล้ว ก็คงมีประโยชน์น้อยลง หรือมีคนให้ความสนใจไม่มาก

มีหลายคนตั้งข้อสังเกตว่า ลักษณะพฤติกรรมและนิสัยของคนไทยหรือผู้คนในภูมิภาคเอเชียตะวันออกเฉียงใต้ จะมีลักษณะที่คล้ายกัน คือ ใช้ “การจำ” ผ่านเรื่องเล่า ต่อๆกันมา ดังนั้นการพูดคุย พบปะ แลกเปลี่ยนความคิดเห็นกันในชุมชน ตลาด งานบุญ ร้านเหล้า ร้านกาแฟ ตลอดจนการชุมนุมทางการเมืองเป็นวิธีการถ่ายทอดข้อมูลที่ใช้กันบ่อย ถึงแม้ว่าวิธีการถ่ายทอดดังกล่าวเป็นการส่งสารในรูปแบบที่ไม่เป็นทางการนัก แต่นักการตลาดก็นำมาใช้เป็นเทคนิคในการทำงานอย่างได้ผลที่เรียกกันว่า Viral Marketing ซึ่งข้อมูลตั้งต้นนั้นเมื่อผ่านการบอกเล่าของผู้คนปากต่อปากมากขึ้นเรื่อยๆ เรื่องราวมักจะถูกบิดเบือนหรือมีการใส่สีตีไข่ให้แตกต่างไปจากเดิม ในขณะที่ชนชาติตะวันตกมักจะชอบอ่านและชอบ “การจด”

เมื่อไปเจออะโรมาทิกมักจะจดบันทึก ฟร้งต่างชาติมักจะมีสมุดเล่มเล็กๆไว้จดบันทึกเรื่องราวประจำวันตั้งแต่เด็ก แม่โตแล้วก็ยังเก็บไว้ที่เรียกว่า “สมุดไดอารี่” การบันทึกจึงเกิดขึ้นตลอดเวลาเหมือนเป็นส่วนหนึ่งของชีวิต จนกลายเป็นลักษณะเด่นของชนชาติตะวันตก เมื่อเปรียบเทียบกับระหว่างวัฒนธรรมการจำ หรือ Memory กับวัฒนธรรมการจด หรือ Diary ยิ่งนานวันก็ยิ่งค้นพบว่า “ข้อมูล” มีค่าและมีความจำเป็น โดยเฉพาะอย่างยิ่งในช่วงเวลาที่ความทรงจำของผู้คนลืมนั่น สิ่งที่เคยน่าสนใจในอดีต ยิ่งผ่านไปนานวัน ก็ยิ่งจำอะไรได้เลือนลาง

สำหรับคนทำงานไม่ว่าจะในภาคการผลิต ภาคการค้า หรือภาคบริการ เรื่องราวและเหตุการณ์ที่เกิดขึ้นประจำวันทั้งที่เป็นประสบการณ์ของตนเอง เกิดขึ้นกับลูกค้า คู่ค้า หรือแม้แต่กับเพื่อนร่วมงานด้วยกัน ต่างมีคุณค่าและมีความสำคัญสำหรับนำมาใช้ในการพัฒนา และองค์การเป็นอย่างยิ่ง แต่อย่างไรก็ตาม ตามร้านค้าหรือหน่วยบริการต่างๆมักจะไม่ค่อยมีการบันทึกอะไรเท่าไรนัก ตรงกันข้ามกับในโรงงานอุตสาหกรรมที่เราจะพบเห็นพนักงานต้องจดบันทึกข้อมูลการผลิตในทุกๆ ขั้นตอน อาทิ การเสียของเครื่องจักร การซ่อมบำรุง จำนวนของดีของเสีย และลักษณะของเสียที่เกิดขึ้น ซึ่งนำเสียตายที่ข้อมูลที่พนักงานได้ลงแรงบันทึกไว้นั้น มีเพียงบริษัทใหญ่ๆ บริษัทชั้นนำ หรือบริษัทที่เห็นคุณค่าของข้อมูลเท่านั้นที่ได้นำไปประมวลผล วิเคราะห์ และใช้ผลวิเคราะห์ในการปรับปรุงกระบวนการผลิตและพัฒนาคุณภาพของงานให้ดีขึ้น

ด้วยความก้าวหน้าทางด้านเทคโนโลยี ระบบไอที อาทิ ERP CRM ถูกนำมาประยุกต์ใช้งานแทนการจดบันทึก ข้อมูลด้วยคนลงบนกระดาษ ตัวอย่างเช่น การจัดเก็บสินค้าคงคลังในโรงงาน วัตถุดิบและชิ้นส่วนทุกชิ้นที่ได้รับจากซัพพลายเออร์จะต้องมีฉลากติดที่ชัดเจนสำหรับการสแกนบาร์โค้ดเข้าระบบ เมื่อเบิกจ่ายสำหรับใช้งานในสายการผลิต รหัสของวัตถุดิบหรือชิ้นส่วนจะถูกอ้างอิงในทุกขั้นตอนของการผลิต มีการป้อนข้อมูลของดีของเสีย (รวมถึงประเภทของเสีย) เข้าในระบบคอมพิวเตอร์ เมื่อเครื่องจักรเสียต้องหยุดซ่อมส่งผลกระทบต่อกระบวนการผลิต สะดุดก็มีการบันทึกเวลาและอาการเสียที่เกิดขึ้นอย่างชัดเจน ในขณะที่ร้านค้าทั้งค้าปลีกและค้าส่งก็ใช้บาร์โค้ดในการจัดเก็บ จำหน่าย และตัดสต็อกสินค้าเช่นกัน ในภาคบริการไม่ว่าจะเป็นโรงแรม โรงพยาบาล ธนาคาร ก็บันทึกประวัติข้อมูลลูกค้า การเข้ามาใช้บริการในแต่ละครั้ง ด้วยระบบไอทีเช่นเดียวกันซึ่งองค์กรใดก็ตามที่ได้มีการประยุกต์ใช้งานระบบไอทีในทุกขั้นตอนการดำเนินงานนับได้ว่าอยู่ในระดับการทำงานแบบ 3.0

แต่ในปัจจุบันที่สังคมก้าวเข้าสู่ยุค 4.0 สิ่งต่างๆที่กล่าวมาข้างต้นได้กลายเป็นพื้นฐานที่ผสมผสานหรือแทรกเข้าไปอยู่ในกระบวนการทางธุรกิจทั้งหมด และที่สำคัญเป็นไปโดยอัตโนมัติแบบที่คนแทบไม่ต้องเข้าไปยุ่งเกี่ยวหรือคอยป้อนข้อมูลเพื่อการจดบันทึกแต่อย่างใด การรับข้อมูลเข้าระบบ การประมวลผล ตลอดจนการนำผลวิเคราะห์ข้อมูลที่ได้ไปใช้ในการตัดสินใจกลายเป็นเรื่องที่เกิดขึ้นเป็นปกติในชีวิตประจำวันโดยผ่านเทคโนโลยีที่ทันสมัยมากขึ้น IoT (Internet of Thing) ทำหน้าที่เป็นตัว Input และ Output ในทุกๆจุดที่เราต้องการควบคุม สั่งการ หรือตรวจติดตามการเปลี่ยนแปลง ไม่ว่าจะเป็นสภาพแวดล้อมภายในบ้าน ภายในโรงงาน ภายในร้านค้า ภายในสำนักงาน และทุกๆสถานที่สาธารณะ โดยมี Sensor ทำหน้าที่แปลงสภาพแวดล้อมทางกายภาพนั้น (Physical data) ให้กลายเป็นข้อมูลดิจิทัล (Digital data) แล้วส่งผ่านเครือข่ายอินเทอร์เน็ตไปจัดเก็บไว้บนคลาวด์ (Cloud) ซึ่งถือว่าเป็นคลังข้อมูลขนาดใหญ่ที่เราสามารถเรียกใช้งานได้ทุกที่ทุกเวลา

คลังข้อมูลขนาดใหญ่ดังกล่าวจะถูกนำไปใช้วิเคราะห์ผ่านตัวแบบ (Model) หรือสมการ (Formula) ที่สร้างขึ้นจากความสัมพันธ์ในรูปแบบต่างๆโดยนักวิทยาศาสตร์ข้อมูล (Data Scientist) เมื่อใดก็ตามที่ตัวแปรเกิดการเปลี่ยนแปลงก็จะส่งสัญญาณบางอย่างจากโมเดลนั้นๆ ให้เรา



หรืออีกกรณีหนึ่ง คือ นำแนวโน้มหรือความสัมพันธ์ของข้อมูลที่ทำให้เกิดรูปแบบ (Pattern) บางอย่างไปใช้ในการพยากรณ์อนาคต เช่น ใช้วางแผนซ่อมบำรุงเครื่องจักรในโรงงาน (Predictive maintenance) ใช้ในการพยากรณ์ความต้องการการผลิต (Demand planning) หรือคาดการณ์การเติบโตจากพฤติกรรมผู้บริโภคที่เปลี่ยนไป (Market trend)

ความจริงแล้วทุกวันนี้ เราไม่ได้แข่งกันที่ความสำเร็จในอดีตหรือความสามารถในปัจจุบันเท่านั้น หากแต่แข่งกันที่ว่าด้วยเรื่องของ การคาดการณ์อนาคตและการเตรียมการรับมือกับเหตุการณ์ที่กำลังจะเกิดขึ้น (Foresight framework and scenario planning) เครื่องมือใหม่อย่าง AI (Artificial Intelligence) ที่ใช้ Machine Learning และ Deep Learning นั้นทำให้หุ่นยนต์ (Robot) ไม่ใช่แค่เพียงแขนกลหรือระบบอัตโนมัติที่ทำงานตามโปรแกรมล่วงหน้าเท่านั้น หากแต่สามารถคิดและมีปฏิสัมพันธ์กับสถานการณ์ที่กำลังเผชิญหน้าได้อย่างชาญฉลาด ข้อมูลความรู้พื้นฐานจึงเป็นจุดเริ่มต้นที่สำคัญซึ่งมีคุณค่าเกินกว่าที่เราคิดมากมาย ได้เวลาแล้วที่ทุกองค์กรควรจัดระเบียบและจัดวางระบบข้อมูลเพื่อนำมาใช้ให้เกิดประโยชน์

คำว่า “เชื่อมเรา เชื่อมโลก” หรือการเชื่อมต่อของทุกสรรพสิ่ง (Connected Things) กำลังจะคืบคลานเข้ามาและแทรกตัวอยู่ในทุกสรรพสิ่งรอบตัวเราอย่างแท้จริง เมื่อโลกจริง (Physical world) และโลกเสมือน (Virtual world) ที่เคยวิ่งคู่ขนานกันจะรวมกันเป็นหนึ่งจนเราอาจจะแยกไม่ออกด้วยซ้ำไป

จากกรณี “น้องมิลา” ด.ญ.วรสรรญา วรณพ่อง อายุ 11 ปี นักแข่ง Drone Racing ของประเทศไทย ที่ตอนนี้มีดีกรีระดับแชมป์โลกจากการแข่งขันบินโดรนรายการใหญ่ที่สุดแห่งปีซึ่งจัดขึ้นที่เมืองเสินเจิ้น ประเทศจีน เมื่อปลายปี 2561 และเมื่อผู้เชี่ยวชาญได้ทราบว่าเป็นนักแข่งหญิงที่อายุน้อยที่สุดในโลกอีกด้วย นอกเหนือจากความมุ่งมั่นและฝึกฝนอย่างต่อเนื่องมานานกว่า 3 ปี รวมถึงการเข้าร่วมแข่งขันบินโดรนทั้งในประเทศและต่างประเทศอีกหลายรายการเพื่อเก็บเกี่ยวประสบการณ์ ส่งผลให้น้องมิลา มีพัฒนาการที่ดีขึ้นอย่างต่อเนื่อง สามารถไต่อันดับขึ้นมาเรื่อยๆจนคว้ารางวัลทั้งรองชนะเลิศและชนะเลิศได้ทีละขั้น นี่เป็นเพียงหนึ่งในหลายๆตัวอย่างที่เด็กไทยได้เข้าไปร่วมแข่งขันไม่ว่าจะเป็นด้านกีฬา ศิลปะ หรือวิชาการ และได้รางวัลติดมือกลับมาพร้อมกับสร้างชื่อเสียงให้กับประเทศไทยอีกด้วย



เหตุที่ผมเขียนถึงกรณีการแข่งขัน Drone Racing นี้ เพราะได้มีโอกาสดูคลิปการแข่งขันในรอบชิงชนะเลิศ ได้เห็นบรรยากาศและรูปแบบวิธีการแข่งขันซึ่งแตกต่างจากการแข่งขันเล่นเกมคอมพิวเตอร์ หรือ eSport ที่เราคุ้นเคยกัน การแข่งขันบินโดรนผู้เล่นต้องบังคับโดรนจริงไม่ได้เล่นกับอุปกรณ์ที่เป็นคอนโซลหรือจอภาพแบบเกมคอมพิวเตอร์ จึงเป็นการแข่งขันที่ไม่ต่างจากการแข่งรถสูตรหนึ่ง (Formula One - F1) หรือการแข่งขันมอเตอร์ไซด์วิบากที่ต้องบังคับเครื่องยนต์กลไกจริงในสภาพสนามจริง แต่ที่พิเศษแตกต่างไปจากการแข่งขันอื่นๆ คือ ผู้เล่นไม่ต้องเข้าไปอยู่ในอุปกรณ์ที่ใช้แข่งจริงเท่านั้น แต่ใช้วิธีการใส่แว่น VR (Virtual Reality) ที่ทำให้ผู้เล่นมีทัศนวิสัยและการมองเห็นสิ่งต่างๆภายในสนาม ณ ตำแหน่งนั้นๆเสมือนอยู่ในโดรนลำนั้นจริงๆ เป็นอีกหนึ่งตัวอย่างของการผสมผสานโลกจริงและโลกเสมือนให้กลายเป็นโลกเดียวกันอย่างแท้จริง

จากกรณีดังกล่าวมาข้างต้น ทำให้เราสามารถจินตนาการต่อได้ถึงโลกยุคใหม่ในอนาคตที่เราสามารถทำสิ่งต่างๆได้จากระยะไกลโดยที่ไม่จำเป็นต้องเข้าไปอยู่ในสถานที่หรือเหตุการณ์นั้น เช่น สถานการณ์เสี่ยงภัยที่มีผู้ประสบภัยติดค้างอยู่ในสถานที่อันตรายหรือที่ยากลำบากในการที่คนจะเข้าไปช่วยเหลือได้ แต่ตราบดีที่อุปกรณ์ช่วยค้นหายังสามารถติดต่อสื่อสารและส่งข้อมูลมาที่ชุดควบคุมระยะไกลได้ เราก็สามารถให้คนใส่แว่น VR จำลองตัวเองเสมือนติดไปกับอุปกรณ์นั้นๆเพื่อปฏิบัติการกิจในการช่วยชีวิตผู้ประสบภัยได้

เราจะเห็นได้ว่าพัฒนาการของเทคโนโลยีต่างๆกำลังมุ่งไปสู่ความสามารถที่สูงมากขึ้น มีความชาญฉลาด และสามารถผสมผสานการทำงานร่วมกับคนได้เป็นอย่างดี ตัวอย่างเช่น กล้องวงจรปิด (CCTV) ที่กลายเป็นส่วนหนึ่งของเมือง ถนน รถยนต์ ร้านค้า อาคาร และสถานที่ต่างๆ ทั่วทุกพื้นที่ในหลายประเทศนั้น จะไม่ได้มีความสามารถแค่เพียงบันทึกภาพ เพื่อนำมาใช้ประโยชน์สำหรับการดูภาพย้อนหลังเพื่อค้นหาสิ่งที่ต้องการเท่านั้น หากแต่กล้องวงจรปิดยังสามารถทำการวิเคราะห์ภาพที่บันทึกไว้ และแยกแยะสิ่งต่างๆที่อยู่ในภาพได้อีกด้วย

ผู้ผลิตชุดประมวลผลภาพกราฟิกหรือที่เรียกว่า Graphic Processing Unit (GPU) ชั้นนำของโลกหลายราย อาทิ แบนด์ Nvidia ได้เคยนำเสนอความก้าวหน้าของเทคโนโลยีการวิเคราะห์ภาพเคลื่อนไหวที่มีความเหนือชั้นกว่าการวิเคราะห์ภาพนิ่ง โดยสามารถแยกแยะได้ทันทีว่าสิ่งที่อยู่ในภาพนั้นเป็นวัตถุ คน สัตว์ หรือต้นไม้ อีกทั้งยังสามารถบอกได้อีกว่าเป็นผู้ใหญ่หรือเป็นเด็ก ที่สำคัญกว่านั้น การวิเคราะห์องค์ประกอบของภาพยังเป็นแบบ Real time


ถ้าเราจินตนาการต่อจากการแข่งขัน Drone racing ที่น้องมิลค์ไปคว้าแชมป์มาได้ เราสามารถคิดต่อได้เลยว่าเทคโนโลยีการผสมผสานโลกดิจิทัลเสมือนจริงกับโลกทางกายภาพจริงนั้นจะเข้าไปอยู่ในอะไรได้บ้าง อาทิ รถยนต์ไร้คนขับที่สมองกลสามารถจะนำภาพบนท้องถนนและสภาพแวดล้อมสองข้างทางมาประมวลผลเพื่อวิเคราะห์และตัดสินใจในการบังคับรถยนต์ให้แล่นไปข้างหน้า เลี้ยวซ้าย เลี้ยวขวา หรือหยุดรถได้อย่างทันทั่วทั้ง

ความสามารถในการวิเคราะห์ข้อมูลขนาดใหญ่ (Big data) ของอุปกรณ์เทคโนโลยีดิจิทัลนี้ จะรับข้อมูลดิจิทัลย่อยๆมาจากหลากหลายอุปกรณ์ที่ทำหน้าที่เป็นตัวรับข้อมูลป้อนเข้าระบบ (Inputs) ก่อนนำไปประมวลผล อาทิ CCTV analytics และเซ็นเซอร์ (Sensor) อีกหลากหลายรูปแบบที่ส่งข้อมูลจำนวนมากมาย่านคลัสเตอร์และโครงข่ายอินเทอร์เน็ตไปเก็บไว้ที่ Cloud โดยมีศูนย์ข้อมูล (Data center) เป็นคลังจัดเก็บขนาดใหญ่ก่อนที่จะนำไปสังเคราะห์เป็นชุดคำสั่งสำหรับ AI (Machine learning) ที่จะนำไปใช้ในการตัดสินใจ

ตัวอย่างของการประยุกต์ใช้เทคโนโลยีดิจิทัลกับงานในโรงงานอุตสาหกรรม อาทิ การบำรุงรักษาเครื่องจักร โดยการคาดการณ์ความบกพร่องที่อาจเกิดขึ้นล่วงหน้า (Predictive maintenance) การซ่อมแซมระยะไกลร่วมกันระหว่างช่างประจำโรงงานกับผู้เชี่ยวชาญในต่างประเทศผ่านแว่น VR ที่ช่างสวมใส่ ซึ่งภาพที่ช่างมองเห็นจะเป็นภาพเดียวกับที่ผู้เชี่ยวชาญในต่างประเทศมองเห็นเช่นกัน จึงสามารถสั่งการให้ช่างดำเนินการตรวจเช็คได้เสมือนมีผู้เชี่ยวชาญให้คำแนะนำอยู่ตรงนั้น และความสามารถของผู้เชี่ยวชาญท่านนี้จะสะสมรวมกันกับผู้เชี่ยวชาญท่านอื่นๆจนกลายเป็น AI ที่สามารถให้คำแนะนำในการปฏิบัติงานกับช่างโรงงานได้ในอนาคต

ยังมีตัวอย่างอีกมากที่เทคโนโลยีดิจิทัลสามารถเข้ามาเปลี่ยนแปลงวิถีชีวิตและวิถีการทำงานในอีกหลากหลายอาชีพ เช่น งานด้านการแพทย์และสาธารณสุข งานด้านกฎหมาย งานด้านทีวีและความบันเทิง เป็นต้น

ในฉบับหน้า มาติดตามกันต่อว่าเทคโนโลยีดิจิทัลจะสามารถเปลี่ยนโฉมหน้าการใช้ชีวิตและวงจรการทำงานของคนได้อย่างไรบ้าง และจะสร้างให้โลกใบนี้กลายเป็นโลกแห่งจินตนาการ

ได้อย่างไร 





# บริการงานวัตฤตบ RMTS

## 1. ขอบนุ้ตบฏบรชการวัตฤตบ

- 1.1 ขอบนุ้ตบฏบรชการวัตฤตบ (BIRTMML)
- 1.2 ขอบนุ้ตบฏบรชการวัตฤตบ (BIRDESC)
- 1.3 ขอบนุ้ตบฏบรชการผลบฏทกทและสูตรการผลบฏ (BIRTFRM)
- 1.4 ขอบนุ้ตบฏบรชการข้อมูลวัตฤตบ (BIRTADJ)

## 2. ขอบนุ้ตบฏบรชการปล่อยวัตฤตบ

- 2.1 ขอบนุ้ตบฏบรชการปล่อยวัตฤตบแบบปกทบ
- 2.2 ขอบนุ้ตบฏบรชการปล่อยวัตฤตบแบบคบอการ
- 2.3 ขอบนุ้ตบฏบรชการปล่อยวัตฤตบแบบกอนการบใช้  
ธนาการค้ำประกน

## 3. ขอบนุ้ตบฏบรชการพอนพบบบใช้ธนาการค้ำประกนวัตฤตบ

- 3.1 ขอบนุ้ตบฏบรชการพอนพบบบใช้ธนาการค้ำประกนวัตฤตบ

## 4. ขอบนุ้ตบฏบรชการตบฏบรชการบรชการ

- 4.1 ขอบนุ้ตบฏบรชการบรชการ
- 4.2 ขอบนุ้ตบฏบรชการบรชการ



สอบกานรายละเอบดเพิ่มทบ

**0 2936 1429 ต่อ 314 - 315**

**e-mail : counterservice@ic.or.th**

**www.ic.or.th**

# IC ขยายงานบริการฝึกอบรมและสัมมนา

## สู่ภูมิภาคตะวันออก



ปริญญา ศรีอนันต์  
parinyas@ic.or.th

ข่าวดีต้อนรับปีใหม่ 2562 สมาคมสโมสรนักลงทุน ขยายงานบริการฝึกอบรมและสัมมนาสู่ภูมิภาคตะวันออก เพื่อตอบสนองความต้องการด้านงานบริการฝึกอบรม ของบริษัทที่ได้รับการส่งเสริมการลงทุนซึ่งเป็นทั้งสมาชิก และผู้ให้บริการที่มีการประกอบธุรกิจและดำเนินกิจการในพื้นที่จังหวัดชลบุรีและจังหวัดใกล้เคียง โดยคัดเลือก **หลักสูตรด้านการส่งเสริมการลงทุน 5 หลักสูตรเด่น** ที่มีเนื้อหาสำคัญและข้อมูลพื้นฐานซึ่งมีความจำเป็น สำหรับบริษัทที่ได้รับการส่งเสริมการลงทุนนำไปใช้ในการ ปฏิบัติงานเพื่อให้สามารถใช้สิทธิประโยชน์ที่ได้รับจากการ ส่งเสริมการลงทุนได้อย่างถูกต้อง สอดคล้องกับเงื่อนไข ของสิทธิและประโยชน์ที่ได้รับ และก่อให้เกิดประโยชน์อย่าง สูงสุดต่อการดำเนินธุรกิจ ได้แก่

**01** หลักสูตร “ข้อควรรู้เกี่ยวกับการส่งเสริมการ ลงทุน” เหมาะสำหรับบริษัทที่ได้รับอนุมัติส่งเสริมการ ลงทุนที่ต้องการทราบข้อมูลที่มีความสำคัญและจำเป็น สำหรับการวางแผนการดำเนินการของบริษัทให้สอดคล้อง กับสิทธิประโยชน์ที่ได้รับจากการส่งเสริมการลงทุน เพื่อให้สามารถใช้สิทธิประโยชน์ที่ได้รับให้เกิดประโยชน์ สูงสุด รวมถึงวิธีปฏิบัติที่ถูกต้องหลังจากได้รับอนุมัติ ให้การส่งเสริมการลงทุนแล้ว เพื่อความสะดวกรวดเร็ว ในการติดต่อประสานงานกับสำนักงานคณะกรรมการ ส่งเสริมการลงทุน (BOI) และหน่วยงานที่เกี่ยวข้อง อาทิ กรมศุลกากร กรมสรรพากร เป็นต้น

**02** หลักสูตร “ข้อพึงระวังในการจัดทำบัญชี การ เตรียมตัวเพื่อรองรับการตรวจสอบ และแนวทางปฏิบัติ สำหรับผู้จัดทำบัญชีของกิจการที่ได้รับการส่งเสริมการ ลงทุน” ผู้ที่ได้รับการส่งเสริมการลงทุนมักจะมีคำถาม เกิดขึ้นมากมายภายหลังจากได้รับบัตรส่งเสริม และโดยมากมักจะสับสนไม่รู้ว่าจะเริ่มต้นจัดทำบัญชี อย่างไรสำหรับกิจการที่ได้รับการส่งเสริมการลงทุน และ ต้องทำอะไรจึงจะสามารถใช้สิทธิประโยชน์ด้านภาษี เงินได้นิติบุคคลที่ได้รับมานั้นอย่างถูกต้องและคุ้มค่ามากที่สุด การเข้ารับการอบรมตามหลักสูตรนี้ เพื่อเป็นการ เสริมสร้างความรู้ความเข้าใจที่ถูกต้องให้แก่ ผู้ประกอบการเกี่ยวกับการใช้สิทธิประโยชน์ด้านภาษีเงินได้ นิติบุคคลและแนวทางการปฏิบัติตามเงื่อนไขใน บัตรส่งเสริม โดยมุ่งเน้นถึงข้อพึงระวังในการจัดทำบัญชี สำหรับกิจการที่ได้รับส่งเสริมการลงทุน สิทธิประโยชน์ ที่เกี่ยวข้องกับการบัญชี และการขอใช้สิทธิประโยชน์เพื่อ ยกเว้นภาษีเงินได้นิติบุคคล รวมทั้ง ยังมุ่งเน้นการให้ข้อมูล แก่ผู้ประกอบการเพื่อเตรียมความพร้อมสำหรับรองรับ การตรวจสอบทั้งจากสำนักงานคณะกรรมการส่งเสริม การลงทุน (BOI) และกรมสรรพากร ผ่านการบรรยายพร้อม ยกตัวอย่างประเด็นปัญหา ที่สำคัญประกอบการ บรรยาย






**03** หลักสูตร “วิธีขอเปิดดำเนินการสำหรับกิจการที่ได้รับการส่งเสริมการลงทุน” การขอเปิดดำเนินการเป็นเงื่อนไขสำคัญประการหนึ่งที่ถูกกำหนดไว้ในบัตรส่งเสริม ผู้ที่ได้รับการส่งเสริมการลงทุนจำเป็นต้องทำด้วยความเข้าใจ และเรียนรู้วิธีการและขั้นตอนการปฏิบัติตามเงื่อนไขของสิทธิประโยชน์ที่ถูกต้องสำหรับการขอเปิดดำเนินการได้อย่างมีประสิทธิภาพ รวมถึงการจัดเตรียมเอกสารสำหรับการปรับเปลี่ยนวงเงินภาษีเงินได้นิติบุคคลที่จะได้รับการยกเว้นเพื่อใช้สำหรับการขอเปิดดำเนินการ

**04** หลักสูตร “วิธีปฏิบัติเกี่ยวกับวัตถุดิบและวัสดุจำเป็นสำหรับกิจการที่ได้รับการส่งเสริมการลงทุน” กิจการที่ได้รับการส่งเสริมการลงทุนที่ได้รับสิทธิและประโยชน์ยกเว้นหรือลดหย่อนอากรขาเข้าวัตถุดิบและวัสดุจำเป็นตามมาตรา 30 มาตรา 36 (1) (2) แห่งพระราชบัญญัติส่งเสริมการลงทุน พ.ศ. 2520 จะต้องปฏิบัติตามระเบียบและเงื่อนไขของสำนักงานคณะกรรมการส่งเสริมการลงทุน ดังนั้น ผู้ได้รับการส่งเสริมการลงทุนต้องเข้าใจถึงวิธีปฏิบัติเกี่ยวกับวัตถุดิบและวัสดุจำเป็นตามมาตราที่กล่าวมาข้างต้น รวมถึงขั้นตอนปฏิบัติและกระบวนการดำเนินการที่เกี่ยวข้อง เพื่อให้สามารถใช้สิทธิและประโยชน์ได้ตรงตามที่กำหนดไว้ในบัตรส่งเสริม อันจะทำให้กิจการได้รับประโยชน์สูงสุด

**05** หลักสูตร “วิธีปฏิบัติเกี่ยวกับเครื่องจักรและอุปกรณ์สำหรับกิจการที่ได้รับการส่งเสริมการลงทุน” การยกเว้นหรือลดหย่อนอากรการนำเข้าเครื่องจักรและอุปกรณ์ตามมาตรา 28 และ มาตรา 29 เป็นสิทธิประโยชน์ด้านภาษีอากรที่สำนักงานคณะกรรมการส่งเสริมการลงทุน (BOI) ให้กับผู้ประกอบการที่ได้รับอนุมัติให้การส่งเสริมการลงทุน เพื่อช่วยเหลือผู้ประกอบการที่มีการผลิตเพื่อการส่งออกในการลดต้นทุนการผลิตให้สามารถแข่งขันกับตลาดโลกได้ ดังนั้น ผู้ประกอบการจึงมีความจำเป็นที่จะต้องเรียนรู้วิธีการปฏิบัติและเงื่อนไขต่างๆ รวมถึงระยะเวลาของการได้รับสิทธิประโยชน์ เพื่อสามารถใช้สิทธิประโยชน์ที่ได้รับให้เกิดประโยชน์สูงสุดแก่การประกอบธุรกิจ

บริษัทที่ได้รับการส่งเสริมการลงทุนและประกอบธุรกิจในภูมิภาคตะวันออกที่มีความสนใจเข้าอบรมหลักสูตรด้านการส่งเสริมการลงทุนสามารถสมัครเข้าร่วมอบรมโดยลงทะเบียนออนไลน์เพื่อสำรองที่นั่งได้ที่ <http://icis.ic.or.th> หรือผ่านทาง [www.ic.or.th](http://www.ic.or.th) ตามช่วงเวลาที่จะบรรยายละเอียดไว้ในตารางด้านล่าง หากต้องการสอบถามข้อมูลเพิ่มเติม กรุณาติดต่อ Call Center โทรศัพท์ 0 2936 1429 ต่อ 700 โทรสาร 0 2936 1441-2 

กำหนดการจัดอบรมหลักสูตรด้านการส่งเสริมการลงทุนในภูมิภาคตะวันออก ประจำปี 2562

ลำดับที่	หลักสูตร	เวลา (วัน)	มี.ค.	พ.ค.	ก.ค.	ก.ย.	ต.ค.
1	ข้อควรรู้เกี่ยวกับการส่งเสริมการลงทุน	1	9				
2	ข้อพึงระวังในการจัดทำบัญชี การเตรียมตัวเพื่อรองรับการตรวจสอบ และแนวทางปฏิบัติสำหรับผู้จัดทำบัญชีของกิจการที่ได้รับการส่งเสริมการลงทุน	2				21-22	
3	วิธีขอเปิดดำเนินการสำหรับกิจการที่ได้รับการส่งเสริมการลงทุน	1					26
4	วิธีปฏิบัติเกี่ยวกับวัตถุดิบและวัสดุจำเป็นสำหรับกิจการที่ได้รับการส่งเสริมการลงทุน	1			20		
5	วิธีปฏิบัติเกี่ยวกับเครื่องจักรและอุปกรณ์สำหรับกิจการที่ได้รับการส่งเสริมการลงทุน	1		4			




สัมมนาสมาชิกครั้งที่ 5

Supported by:



## “Customer Journey”



<<สมาคมสโมสรนักลงกุนจัดสัมมนาพรีสำหรับสมาชิก ครั้งที่ 5 ในหัวข้อ “Customer Journey” เมื่อวันที่ 7 ธันวาคม 2561 ณ ห้องกินรี 1 โรงแรม อมารี ดอนเมือง แอร์พอร์ต กรุงเทพฯ เพื่อให้สมาชิกได้รับความรู้และทำความเข้าใจเกี่ยวกับการจัดการเพื่อมุ่งเน้นลูกค้าและตลาด (Customer and Market Focus) เรียนรู้กลยุทธ์ในการบริหารประสบการณ์ลูกค้าด้วยเทคนิค Customer Journey Mapping ซึ่งเป็นเครื่องมือที่ทำให้เข้าใจพฤติกรรมลูกค้าได้อย่างถ่องแท้และลึกซึ้ง รวมถึงเทคนิคการจัดทำ Customer Journey Mapping: Step-by-step นอกจากนี้ผู้เข้าสัมมนายังได้รับทราบเกี่ยวกับการศึกษาเชิงปริมาณ (Quantitative Method) เพื่อระบุ Touch Point ที่สำคัญ การวิเคราะห์เพื่อค้นหาโอกาสในการปรับปรุงและสร้างนวัตกรรมบริการและตัวอย่าง กรณีศึกษา Customer Journey Mapping และการวิเคราะห์ของธุรกิจชั้นนำ การสัมมนานี้สมาคมได้รับเกียรติจาก **คุณณัฐพัชร์ ล้อประดิษฐ์พงษ์** ที่ปรึกษาด้านการพัฒนาองค์กรและการจัดการเชิงกลยุทธ์ เป็นวิทยากรบรรยายพร้อมตอบข้อซักถามของผู้เข้าร่วมสัมมนาถึงกรณีปัญหาต่างๆเกี่ยวกับ Customer Journey อีกด้วย 

FAQ 108

คำถามกับงานส่งเสริมการลงกุน

[www.faq108.co.th](http://www.faq108.co.th)



แหล่งรวบรวมข้อมูลเกี่ยวกับงานส่งเสริมการลงกุน  
และสิทธิประโยชน์ในรูปแบบกระดาษสนทนา  
ข้อมูลการติดต่องาน BOI และ IC แจกข้อมูล ข่าวสาร และแลกเปลี่ยนความคิดเห็น

ไม่พลาด !! ทุกข่าวสารสำคัญ  
ส่งตรงถึงปลายนิ้วคุณ



Add friends

@investorclub

พิมพ์ @ หน้าชื่อ ID ด้วยนะคะ

IC จะส่งข่าวสารอัปเดต  
ไปถึงคุณอีกมากมาย  
ติดตามกันต่อไปนะคะ



ที่สำคัญ...อย่าลืมบอกต่อ  
และแนะนำเพื่อนเข้ามาด้วยกันนะ!!



สมาคมสโมสรนักลงทุน  
Investor Club Association



INSPIRE MY WORK



# ไม่ลังเลที่จะตัดสินใจ “ก้าว”

เส้าหลิน

เมื่อก่อนเวลาที่ต้องเดินทางไปยังสถานที่ที่ไม่คุ้นเคย ถ้ามีเพียงเส้นทางตรงไม่คดเคี้ยวคงไปถึงยังที่หมายได้อย่างสวยงามแบบไม่มีปัญหา แต่หากเจอทางเลี้ยวหรือทางแยกที่ต้องมีการตัดสินใจ ท่านคงเริ่มเกิดอาการลังเล กังวล และไม่แน่ใจว่าจะไปทางไหนดี!

แต่ในยุคนี้การเดินทางไปที่ไหนสักแห่งบนโลกคงไม่ใช่เรื่องยาก หากเรามีโทรศัพท์มือถือที่เชื่อมต่ออินเทอร์เน็ตก็สามารถใช้ GPS เพื่อช่วยในการนำทาง แต่อยู่ที่ว่าเราจะตัดสินใจเชื่อหรืออาศัยการสังเกตป้ายบอกทาง การสอบถามคนท้องถิ่นที่พบระหว่างทางประกอบด้วย ไม่เช่นนั้นบางท่านก็อาจหลงทางเพราะ GPS

การไปสูเป้าหมายของชีวิตก็เช่นกัน คงไม่สามารถใช้อุปกรณ์อิเล็กทรอนิกส์หรือระบบ GPS นำทางให้ไปในทิศทางไหน แต่ขึ้นอยู่กับ “เทคนิคการตัดสินใจ” ของแต่ละบุคคล ซึ่งผู้ที่สามารถก้าวผ่านอุปสรรคจนบรรลุเป้าหมายนั้นจะไม่เสียเวลาไปกับความลังเล

## สำเร็จทุกสถานการณ์ด้วยเทคนิคการตัดสินใจ

จากสถิติมนุษย์เราต้องตัดสินใจอย่างต่ำมากกว่า 70 ครั้งต่อวัน ไม่ว่าจะเป็นการตัดสินใจในเรื่องทั่วไป รวมถึงการตัดสินใจในเรื่องสำคัญๆที่ต้องใช้การไตร่ตรองสูง หลายท่านคงเคยรู้สึกเสียใจเหตุการณ์บางอย่างที่ผ่านมามากกว่าไม่น่าตัดสินใจแบบนั้นเลย แม้นักธุรกิจที่ประสบความสำเร็จในชีวิตก็มีการตัดสินใจพลาดได้เช่นกัน อาทิ

“Google” เคยเสนอขายกิจการให้แก่ “Yahoo” ด้วยมูลค่าเพียง 3.3 ล้านบาทในปี พ.ศ. 2540 แต่ถูก Yahoo ปฏิเสธ ซึ่งต่อมาในปี พ.ศ. 2545 Google ก็ยังคงเสนอกิจการให้ Yahoo ซ้ำอีกครั้ง แต่ Yahoo ก็ยังปฏิเสธอยู่ดี นับตั้งแต่นั้นเป็นต้นมา Google ก็พัฒนาบริษัทให้มีศักยภาพจนมาจนถึงวันนี้ Google มีมูลค่าทางธุรกิจสูงถึง 11.5 ล้านล้านบาท มากกว่า Yahoo ถึง 10 เท่า

อีกหนึ่งกรณีคือ “โรนัลด์ เวย์น” (Ronald Wayne) วิศวกรคอมพิวเตอร์ ผู้ร่วมก่อตั้งบริษัทแอปเปิลคอมพิวเตอร์ (Apple Computer Inc.) เมื่อปี พ.ศ. 2519 เขาตัดสินใจขายหุ้นทั้งหมดด้วยมูลค่า 26,000 บาท ซึ่งถือเป็นราคาที่ต่ำ และถ้าตอนนี้เขายังมีหุ้นอยู่ในบริษัท มูลค่าหุ้นทั้งหมดของเขาจะอยู่ที่ 1.15 ล้านล้านบาท

ฉะนั้นแล้ว...ตัดสินใจอย่างไรจึงจะได้ผลลัพธ์ดีเลิศ? ไม่ผิดพลาด!!!




Dr. Travis Bradberry ผู้เชี่ยวชาญด้านจิตวิทยา ผู้ร่วมก่อตั้งบริษัททดสอบความฉลาด Talent Smart และเป็นผู้เขียนหนังสือ Emotional Intelligence 2.0 ได้ศึกษากระบวนการตัดสินใจของผู้ที่ประสบความสำเร็จของโลก จำแนกออกเป็น 8 ข้อ ดังนี้

## เทคนิคการตัดสินใจให้ประสบความสำเร็จทุกสถานการณ์

1. **ฝึกตัดสินใจเรื่องเล็กๆเป็นกิจวัตรประจำวัน** เปรียบเสมือนกับว่าหากต้องการมีสุขภาพที่แข็งแรง ควรหมั่นออกกำลังกายบ่อยๆโดยเริ่มต้นจากวิ่ง 100 เมตร 500 เมตร 800 เมตร จนกลัมน้ำหนักแข็งแรงแล้วจึงเพิ่มระยะการวิ่งที่ไกลขึ้น
2. **เรียงลำดับการตัดสินใจ** โดยนำการตัดสินใจในเรื่องสำคัญๆมาไว้ในช่วงเช้า เพราะเมื่อร่างกายได้รับการพักผ่อนสมบูรณ์พร้อมคิดวิเคราะห์
3. **ให้ใช้อารมณ์ของตัวเองก่อนตัดสินใจ** โดยส่วนใหญ่ การตัดสินใจมักเป็นไปตามอารมณ์มากกว่าเหตุผล ดังนั้น การใช้อารมณ์ตัวเองก่อนตัดสินใจจึงเป็นสิ่งจำเป็น ไม่ว่าจะอยู่ในสภาวะอารมณ์บวกหรือลบ
4. **วิเคราะห์ตัวเลือกอย่างถี่ถ้วน** เป็นขั้นตอนในการประเมินถึงประโยชน์ที่ได้รับ ผลิตผลเสีย เพื่อซึ่งน้ำหนักถึงผลที่จะได้รับเมื่อเลือกตัวเลือกนั้นว่าคุ้มค่าหรือไม่
5. **หลับอย่างน้อยหนึ่งตื่น** Dr.Travis ได้กล่าวไว้ว่า เมื่อได้รับข้อมูลให้ตัดสินใจอะไรบางอย่าง นอกจากให้เวลากับมันอย่างเต็มที่แล้วก็ควรให้เวลากับสมองให้สมองได้พักผ่อนเพื่อสามารถวิเคราะห์ข้อมูลดังกล่าวได้อย่างมีประสิทธิภาพมากขึ้น
6. **ให้คำนึงถึงศีลธรรมและความถูกต้อง** เพราะการตัดสินใจที่ดีไม่ใช่เพียงได้รับประโยชน์เพียงฝ่ายเดียว แต่ต้องอยู่บนพื้นฐานการประพฤติดีประพฤติชอบอีกด้วย

7. **ปรึกษาคนที่ไม่ได้รับผลประโยชน์เกี่ยวข้อง** เนื่องจากการตัดสินใจเพียงลำพังอาจมีแนวโน้มเข้าข้างตนเองหรืออคติ ดังนั้นควรลองปรึกษาคณะในครอบครัว เพื่อน หรือผู้อาวุโสที่มีความรู้ เพื่อแลกเปลี่ยนมุมมองแล้วนำข้อคิดเห็นเหล่านั้นมารวบรวมเพื่อวิเคราะห์ประกอบการตัดสินใจ
8. **นำบทเรียนจากประสบการณ์ในอดีตมาประกอบการตัดสินใจ** ไม่ว่าจะเป็นประสบการณ์เมื่อ 2-3 วัน ที่ผ่านมา 1 สัปดาห์ 1 เดือน หรือ 1 ปี ล้วนนำมาประกอบการวิเคราะห์ในปัจจุบันได้ ถือเป็นแหล่งเรียนรู้ชั้นดีที่ทำให้เกิดความรอบคอบ



จากเทคนิคทั้ง 8 ข้อข้างต้นจะเห็นได้ว่า เส้นทางที่จะไปสู่เป้าหมายอะไรสักอย่างในชีวิตหรือการฝ่าฟันปัญหาที่เข้ามาทั้งในรูปแบบที่คาดคิดและไม่คาดคิดล้วนต้องใช้การตัดสินใจในการก้าวผ่านบนพื้นฐานความคิดแบบรอบด้าน ไม่รีบจนลืมหักข้อมูลหรือข้างไม่ทันกาล ดังนั้น การตัดสินใจที่ดีตั้งแต่ก้าวแรก พลัฟร์สุดท้ายคงไม่พินคำว่า “สำเร็จ” แบบไม่ต้องลังเล 

อ้างอิง: <https://www.unlockmen.com/how-decision-went-right/>  
ภาพจาก: <http://columbiabusinessimes.com/2016/04/25/this-or-that-decision-making/>  
<https://www.zoominsoftware.com/blog/how-product-documentation-improves-decision-making/>

อีกหนึ่งช่องทางชำระค่าบริการผ่านระบบ

# QR Code

**\*\* สำหรับการชำระเงินสดที่สมาคมเท่านั้น \*\***

สมาคมสโมสรนักกอล์ฟได้เพิ่มช่องทางการชำระค่าบริการผ่านระบบ QR Code โดยสามารถชำระผ่าน Mobile Banking ได้ทุกธนาคาร สะดวก รวดเร็ว ปลอดภัย ไม่มียอดขึ้นต่ำในการชำระ

เปิดให้บริการแล้ววันนี้ ณ เคาน์เตอร์ชำระค่าบริการ







**Q :** เนื่องจากระยะเวลานำเข้าวัตถุดิบของบริษัทได้หมดอายุลงตั้งแต่เดือนเมษายน 2560 ทางบริษัทต้องดำเนินการยื่นเอกสารขอรับสิทธิ์ใหม่หรือไม่ ต้องเตรียมเอกสารอะไรบ้าง และใช้เวลาในการขอรับสิทธิ์ใหม่กี่วัน

**A :** ตามประกาศ สกท. ที่ ป.8/2561 การขอขยายเวลานำเข้าวัตถุดิบตามมาตรา 36 จะต้องยื่นคำขอขยายเวลาภายในไม่เกิน 6 เดือนนับจากวันสิ้นสุดสิทธิ์

กรณีที่สอบถามนั้น ระยะเวลานำเข้าวัตถุดิบสิ้นสุดเกินกว่า 6 เดือนแล้ว จึงจะขอขยายเวลานำเข้าไม่ได้ แต่สามารถขอรับสิทธิประโยชน์ตามมาตรา 36 ได้อีก โดยวัตถุดิบที่เหลือค้างจากการนำเข้าตามระยะเวลาเดิมจะต้องดำเนินการตัดบัญชีหรือขอชำระภาษี เพื่อเคลียร์ยอดค้างคงเหลือเป็นศูนย์ด้วย

ติดตาม FAQ 108 คำถามกับงานส่งเสริมการลงทุน ได้ทาง [www.faq108.co.th](http://www.faq108.co.th)

## Think about it

“

เราต้องการเป็นองค์กรที่ผู้บริหารอยากให้ดำรงอยู่ต่อไป ซึ่งการที่จะเป็นแบบนี้ได้ ก็ต้องครอบคลุมในทุกเรื่อง แน่นอนที่สุดคือ ผลิตสินค้าออกมาให้ตรงกับความต้องการของผู้บริโภค ทำกำไรแล้วคืนกำไรในรูปแบบของภาษี สร้างงานให้แก่แรงงานไทย คืนประโยชน์ให้กับสังคมในรูปแบบต่างๆ รูปแบบอย่างนี้ก็คงไม่เปลี่ยน เป็นการเติบโตอย่างยั่งยืน ยืนอยู่เคียงข้างสังคมตลอดไป ”



## คุณพิทักษ์ พฤทธิสาริก

ประธานเจ้าหน้าที่บริหารปฏิบัติการ บริษัท ฮอนด้า ออโตโมบิล (ประเทศไทย) จำกัด

ที่มา>> <https://www.autoinfo.co.th/article/14647/>

ภาพจาก>> <http://www.benewsonline.com/home/2018/07/honda-ปลูกพลังความคิดสร้างนายพิทักษ์-พฤทธิสาริก-3/>

## สมัครสมาชิก จดหมายข่าว ICN

คลิก [www.ic.or.th](http://www.ic.or.th)

โดยไม่เสียค่าใช้จ่าย

สอบถามข้อมูลเพิ่มเติม

โทร 0 2936 1429 ต่อ 211

โทรสาร 0 2936 1529

Join Now







สมาคมสโมสรนักลงทุน บริการจัดหลักสูตร

# IN-HOUSE TRAINING



- ประหยัดค่าใช้จ่าย
- ออกแบบเนื้อหาเฉพาะองค์กร



## แนะนำหลักสูตรด้านการส่งเสริมการลงทุน

ชื่อหลักสูตร	จำนวน (วัน)	ค่าธรรมเนียมการจัดฝึกอบรม (บาท)	
		25 ท่าน	35 ท่าน
1 ข้อควรรู้เกี่ยวกับการส่งเสริมการลงทุน	1 วัน	32,000	35,000
2 วิธีการขอเปิดดำเนินการ สำหรับกิจการที่ได้รับส่งเสริมการลงทุน	1 วัน	32,000	35,000
3 วิธีปฏิบัติเกี่ยวกับเครื่องจักรและอุปกรณ์ สำหรับกิจการที่ได้รับส่งเสริมการลงทุน	1 วัน	32,000	35,000
4 วิธีปฏิบัติเกี่ยวกับส่วนสูญเสียวัตถุดิบ สำหรับกิจการที่ได้รับส่งเสริมการลงทุน	1/2 วัน	23,000	25,000
5 วิธีปฏิบัติเกี่ยวกับวัตถุดิบและวัสดุจำเป็น สำหรับกิจการที่ได้รับส่งเสริมการลงทุน	1 วัน	32,000	35,000

### หมายเหตุ :

- อัตราค่าธรรมเนียมรวมค่าวิทยากร เอกสารการฝึกอบรม ค่าเดินทาง และค่าดำเนินการ
- **ไม่รวม**ภาษีมูลค่าเพิ่ม 7% และค่าที่พัก (ถ้ามี)
- อัตราค่าธรรมเนียมที่ระบุในเอกสาร **เป็นอัตราประมาณการ** ซึ่งอาจมีการเปลี่ยนแปลงตามความเหมาะสม ขึ้นอยู่กับรูปแบบการฝึกอบรม จำนวนผู้เข้าอบรม ประเภทวันที่จัดงาน จำนวนวัน พื้นที่จัดงาน รายละเอียดเพิ่มเติมของเนื้อหา และอื่นๆ
- สมาคมขอสงวนสิทธิ์ห้ามบันทึกภาพและ/หรือเสียงในการอบรมทุกหลักสูตรทุกกรณี
- ค่าใช้จ่ายในการฝึกอบรมสามารถหักลดหย่อนภาษีได้ **200%**

### สอบถามรายละเอียดเพิ่มเติม

☎ 0 2936 1429 ต่อ 207 โทรสาร 0 2936 1441-2 e-mail : is\_inhouse@ic.or.th  
website : www.ic.or.th





## แนะนำหลักสูตรด้านศุลกากร และอื่นๆ

ชื่อหลักสูตร	จำนวน (วัน)	ค่าธรรมเนียมการจัดฝึกอบรม (บาท)	
		25 ท่าน	35 ท่าน
1 เหน้กการค่านวนทำโรสุทททงบญช้ VS ภษษอกร พรหมการจ้ดทงบการจ่นสำหรับ กทการท้ดรับการส่งเสรมการลงทุน	1	40,000	43,000
2 กฏหมษศุลกากรและวธทการจ้ดเก็บภษษอกร	1	40,000	43,000
3 สททประยชนศุลกากรภษษอกร AEC	1	40,000	43,000
4 สททประยชนทงภษษอกรด้นเขตปลอด อกร (Free Zone) และเขตประกอบการเสร์ (I-EA-T Free Zone)	1	40,000	43,000
5 กฏว้ดว้ดท้นก้าเน้ดสทค้ (Rules of Origin)	1	40,000	43,000
6 พธทการทงศุลกากรระบบใหม่และสททประยชน ทงภษษอกรระบบอเลทกรอนทกส์	2	78,000	85,000
7 การตรวจสอบหล้งการตรวจปล่อย (Post Clearance Audit) การอรุกรนการประเม้นอกร ความพทดและทชตามเกนท้ระจ้บคดศุลกากร	1	47,000	50,000
8 การจ้ดเตรยเมเอกสารเพ้อการค้ าระหว้างประเทศ และ Incoterm®2010	1	45,000	48,000
9 ระบบการวางแพนจ้ดซ้อ	1	51,000	54,000
10 การบรทการจ้ดซ้อ จ้ดเก็บ และจ้ดส่ง	1	45,000	48,000
11 เทคนคการจ้ดระบบบรทการคล้งสทค้	1	45,000	48,000

## และอททหลายหลักสูตร เพ้อพัฒนาองคกร และบุคคการ

- หลักสูตรด้นบรทการพลท อาท 5ส TPM TQM Kaizen
- หลักสูตรด้นบญช้และภษษ
- หลักสูตรด้นการน้าเข้า-ส่งออก
- หลักสูตรด้นกฏหมษ อาท กฏหมษเพ้อการค้ าระหว้างประเทศ
- หลักสูตรด้นลจสททกส์และซัพพลายเชน
- หลักสูตรด้นบรทการจ้ดการองคกร (Management)
- หลักสูตรด้นการบรทการทรพยการบุคค (Manpower)
- หลักสูตรด้นการตลาด (Marketing)
- ฯลฯ



วันสัมมนา	ชื่อหลักสูตร	สถานที่จัด	วิทยากร	อัตราค่าสัมมนา	
				สมาชิก	บุคคลทั่วไป

## หลักสูตรส่งเสริมการลงทุน

18-20 ม.ค. 2562 (09.00-17.00 น.)	วิธปฏิบัติหลังได้รับการส่งเสริมการลงทุน ครั้งที่ 1/2562 <b>(รับจูงมือ)</b>	โรงแรม แกรนด์ สุพรรณบุรี กรุงเทพฯ (ถนนสุพรรณบุรี 6)	วิทยากรจาก BOI และสมาคมสโมสรนักลงทุน (IC)	5,350	6,420
26 ม.ค. 2562 (09.00-16.00 น.)	วิธปฏิบัติเกี่ยวกับวัตถุประสงค์และวัตถุประสงค์สำหรับการได้รับการส่งเสริมการลงทุน ครั้งที่ 1/2562	โรงแรม หุ่ยส์ แทเวิร์น กรุงเทพฯ (ถนนวิภาวดี-รังสิต)	วิทยากรจาก BOI	3,210	3,745
2 ก.พ. 2562 (09.00-17.00 น.)	วิธปฏิบัติเกี่ยวกับเครื่องจักรและอุปกรณ์สำหรับการได้รับการส่งเสริมการลงทุน ครั้งที่ 1/2562	ห้องอบรม ชั้น 12 สมาคมสโมสรนักลงทุน (ถนนวิภาวดีรังสิต)	วิทยากรจาก BOI	2,675	3,745
9 ก.พ. 2562 (09.00-16.00 น.)	ข้อควรระวังเกี่ยวกับการส่งเสริมการลงทุน ครั้งที่ 1/2562	โรงแรม หุ่ยส์ แทเวิร์น กรุงเทพฯ (ถนนวิภาวดี-รังสิต)	วิทยากรจาก BOI	2,675	3,745
10 ก.พ. 2562 (09.00-12.00 น.)	การใช้สิทธิและประโยชน์ยกเว้นภาษีเงินได้นิติบุคคลสำหรับกิจการที่ได้รับการส่งเสริมการลงทุน ครั้งที่ 1/2562	โรงแรม แกรนด์ สุพรรณบุรี กรุงเทพฯ (ถนนสุพรรณบุรี 6)	วิทยากรจาก BOI	1,605	1,926
16-17 ก.พ. 2562 (09.00-17.00 น.)	ข้อพึงระวังในการจัดทำบัญชี การเตรียมตัวเพื่อรองรับการตรวจสอบและแนวทางปฏิบัติสำหรับผู้จัดทำบัญชีของกิจการที่ได้รับการส่งเสริมการลงทุน ครั้งที่ 1/2562 <b>(อยู่ระหว่างการขออนุมัติ CPD&amp;CPA)</b>	โรงแรม แกรนด์ สุพรรณบุรี กรุงเทพฯ (ถนนสุพรรณบุรี 6)	วิทยากรจาก BOI และคุณเมธี แสงมนี	4,280	5,350
23 ก.พ. 2561 (09.00-16.00 น.)	วิธีเปิดดำเนินการสำหรับกิจการที่ได้รับการส่งเสริมการลงทุน ครั้งที่ 1/2562	โรงแรม หุ่ยส์ แทเวิร์น กรุงเทพฯ (ถนนวิภาวดีรังสิต)	วิทยากรจาก BOI	2,675	3,745

## หลักสูตรการบริหารจัดการ

24 ม.ค. 2562 (09.00-16.00 น.)	ความรู้การนำเข้าและส่งออกทั้งระบบเพื่อให้ได้ประโยชน์สูงสุด	โรงแรม แกรนด์ สุพรรณบุรี กรุงเทพฯ (ถนนสุพรรณบุรี 6)	คุณวิเชษฐ์ ปิยะพงษ์	2,996	3,852
26 ม.ค. 2562 (09.00-16.00 น.)	กฎหมายศุลกากรฉบับใหม่ 2560 และวิธีจัดเก็บค่าภาษีอากร	โรงแรม หุ่ยส์ แทเวิร์น กรุงเทพฯ (ถนนวิภาวดี-รังสิต)	ผู้เชี่ยวชาญจากกรมศุลกากร	3,210	4,280
29 ม.ค. 2562 (09.00-16.00 น.)	เทคนิคการป้องกันความเสี่ยงจากอัตราแลกเปลี่ยนเงินตราต่างประเทศ	โรงแรม ซีนามอน เรสซิเดนซ์ (ซอยวิภาวดีรังสิต 42)	คุณวิเชษฐ์ ปิยะพงษ์	3,210	4,280
31 ม.ค. 2562 (09.00-16.00 น.)	สิทธิพิเศษทางศุลกากรตามความตกลงระหว่างประเทศภายใต้ JTEPA	โรงแรม แกรนด์ สุพรรณบุรี กรุงเทพฯ (ถนนสุพรรณบุรี 6)	ผู้เชี่ยวชาญจากกรมศุลกากร	2,996	3,852
2 ก.พ. 2562 (09.00-16.00 น.)	พิกัดอัตราศุลกากรธาราไมในอาเซียน ฉบับปี 2017	โรงแรม แกรนด์ สุพรรณบุรี กรุงเทพฯ (ถนนสุพรรณบุรี 6)	ผู้เชี่ยวชาญจากกรมศุลกากร	3,210	4,280
7 ก.พ. 2562 (09.00-16.00 น.)	INCOTERMS®2010 ข้อบังคับทางการค้าระหว่างประเทศ	โรงแรม แกรนด์ สุพรรณบุรี กรุงเทพฯ (ถนนสุพรรณบุรี 6)	คุณวิเชษฐ์ ปิยะพงษ์	2,996	3,852
9 ก.พ. 2562 (09.00-16.00 น.)	การใช้สิทธิพิเศษทางภาษีศุลกากรกับเขตการค้าเสรี FTA ทุกความตกลง	โรงแรม หุ่ยส์ แทเวิร์น กรุงเทพฯ (ถนนวิภาวดี-รังสิต)	ผู้เชี่ยวชาญจากกรมศุลกากร	2,996	3,852
10 ก.พ. 2562 (09.00-16.00 น.)	การใช้หนังสือรับรองถิ่นกำเนิดสินค้าของอาเซียน (Form D, e-Form D) และการรับรองถิ่นกำเนิดสินค้าด้วยตนเอง (SC1 และ SC2)	โรงแรม หุ่ยส์ แทเวิร์น กรุงเทพฯ (ถนนวิภาวดี-รังสิต)	ผู้เชี่ยวชาญจากกรมศุลกากร	3,210	4,280
12 ก.พ. 2562 (09.00-16.00 น.)	ขั้นตอนการขออนุญาตนางานของชาวต่างชาติในประเทศไทย	โรงแรม แกรนด์ สุพรรณบุรี กรุงเทพฯ (ถนนสุพรรณบุรี 6)	คุณวิภาดา ยูวเวส พ.ต.อ.หญิง บัญญัติ หัสดีนทร ณ อยุธยา	2,996	3,852
14 ก.พ. 2562 (09.00-16.00 น.)	เทคนิคการจัดซื้อสินค้าจากต่างประเทศ	โรงแรม แกรนด์ สุพรรณบุรี กรุงเทพฯ (ถนนสุพรรณบุรี 6)	คุณวิเชษฐ์ ปิยะพงษ์	3,210	4,280
21 ก.พ. 2562 (09.00-17.00 น.)	เกณฑ์การคำนวณกำไรสุทธิทางบัญชี VS ภาษีอากร พร้อมการจัดทำงบการเงินสำหรับกิจการที่ได้รับการส่งเสริมการลงทุน <b>(อยู่ระหว่างการขออนุมัติ CPD&amp;CPA)</b>	โรงแรม แกรนด์ สุพรรณบุรี กรุงเทพฯ (ถนนสุพรรณบุรี 6)	คุณเมธี แสงมนี	2,996	3,852
22 ก.พ. 2562 (09.00-16.00 น.)	สิทธิพิเศษทางศุลกากรตามความตกลงการค้าเสรี อาเซียน –เกาหลี (AKFTA)	โรงแรม แกรนด์ สุพรรณบุรี กรุงเทพฯ (ถนนสุพรรณบุรี 6)	ผู้เชี่ยวชาญจากกรมศุลกากร	3,210	4,280
23 ก.พ. 2562 (09.00-16.00 น.)	ข้อควรระวังเกี่ยวกับความผิดทางศุลกากรตามกฎหมายใหม่ 2560	โรงแรม หุ่ยส์ แทเวิร์น กรุงเทพฯ (ถนนวิภาวดี-รังสิต)	ผู้เชี่ยวชาญจากกรมศุลกากร	3,210	4,280
27 ก.พ. 2562 (09.00-16.00 น.)	กลยุทธ์การทำสัญญาการค้าระหว่างประเทศ เมื่อในทางขนส่งและการส่งมอบสินค้าระหว่างประเทศ (CONTRACT & INCOTERMS®2010)	โรงแรม ซีนามอน เรสซิเดนซ์ (ซอยวิภาวดีรังสิต 42)	คุณพิชญ พัทธษัตถ์ศิริ	3,210	4,280
28 ก.พ. 2562 (09.00-17.00 น.)	พ.ร.บ. "Transfer Pricing" การเตรียมความพร้อมและการป้องกันกรณีถูกตรวจสอบ <b>(อยู่ระหว่างการขออนุมัติ CPD &amp; CPA)</b>	โรงแรม แกรนด์ สุพรรณบุรี กรุงเทพฯ (ถนนสุพรรณบุรี 6)	คุณเมธี แสงมนี	3,424	4,280

## หลักสูตรการใช้งานระบบ RMTS และ eMT Online

27 ม.ค. 2562 (09.00 - 17.00 น.)	วิธีการเตรียมข้อมูลงานสิทธิและประโยชน์สำหรับวัตถุประสงค์ด้วยระบบอิเล็กทรอนิกส์ (RMTS) ครั้งที่ 1/2562	ห้องอบรม ชั้น 12 สมาคมสโมสรนักลงทุน (ถนนวิภาวดีรังสิต)	วิทยากรจาก สมาคมสโมสรนักลงทุน (IC)	2,675	3,745
3 ก.พ. 2562 (09.00 - 17.00 น.)	วิธีเตรียมข้อมูลงานสิทธิและประโยชน์สำหรับเครื่องจักรด้วยระบบอิเล็กทรอนิกส์ (eMT Online) ครั้งที่ 1/2562	ห้องอบรม ชั้น 12 สมาคมสโมสรนักลงทุน (ถนนวิภาวดีรังสิต)	วิทยากรจาก สมาคมสโมสรนักลงทุน (IC)	1,605	2,675

หมายเหตุ อัตราค่าสัมมนานี้รวมภาษีมูลค่าเพิ่มแล้ว

สนใจสมัครเข้าร่วมอบรม สามารถลงทะเบียนออนไลน์เพื่อสำรองที่นั่งได้ที่ <http://icis.ic.or.th> หรือผ่านทาง [www.ic.or.th](http://www.ic.or.th) หากต้องการสอบถามข้อมูลเพิ่มเติม กรุณาติดต่อ Call Center โทรศัพท 0 2936 1429 ต่อ 700 โทรสาร 0 2936 1441-2

