

Investor Club Association

**ICN**

IC e-newsletter  
[www.ic.or.th](http://www.ic.or.th)

**Highlight News**



IC เปิดรับชำระค่าบริการ  
ผ่านระบบ QR Code



แนวทงนโยมยสงเสริมการลงทุน  
4.0 ของ บีโอไอ

**IM**

มิติใหม่ของการจัดการ  
ยุคใหม่





**“ถ้าคิดว่าความชำนาญ  
ที่เหนียว...ก็เหมือนกัน”**

# ICe-Expert

“ง่ายสำหรับคุณ... ยื่นขออนุญาตนำเข้าช่างฝีมือและผู้ชำนาญการด้วยระบบ e-Expert  
พร้อมบริการติดต่อประสานงาน สำนักงานตรวจคนเข้าเมือง และกรมการจัดหางาน  
แบบเบ็ดเสร็จครบวงจร”

 0 2936 1429

คุณอภิชาติ ต่อ 314 apichartp@ic.or.th  
คุณชลพัชร ต่อ 315 chonlapatchp@ic.or.th

 [www.ic.or.th](http://www.ic.or.th)



**สมาคมสโมสรนักลงทุน**  
Investor Club Association



THAILAND 4.0  
แนวทางนโยบาย  
ส่งเสริมการลงทุน 4.0 ของบีไอไอ

04



IC เปิดรับชำระค่าบริการ  
ผ่านระบบ QR Code

07

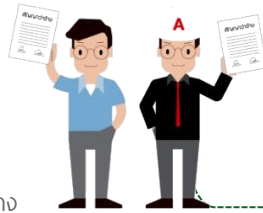


IM มิติใหม่ของการจัดการยุคใหม่ (1)

08

12

หน้าที่ของนายจ้าง



18



คุณค่าในตัวคุณ

## Editor's Note

เข้าสู่ไตรมาสที่ 3 ของปี 2561 หลายหน่วยงานที่เกี่ยวข้องกับงานด้านการลงทุน ต่างก็เตรียมจัดทำสรุปผลความสำเร็จของมาตรการส่งเสริมการลงทุนในด้านต่าง ๆ ที่ปล่อยออกมาตั้งแต่ต้นปี เพื่อแสดงให้เห็นถึงความมุ่งมั่นและจริงจังในการกระตุ้นให้เศรษฐกิจและการลงทุนของประเทศเติบโต

การส่งเสริมการลงทุนของสำนักงานคณะกรรมการส่งเสริมการลงทุน หรือ บีไอไอ ก็ได้มีการปรับเปลี่ยนแนวทางเพื่อให้ตอบรับกับการลงทุนในอนาคตด้วยเช่นกัน โดยมุ่งเน้นการลงทุนใน 4 ด้านสำคัญ ประกอบด้วย เทคโนโลยีและนวัตกรรม ทรัพยากรมนุษย์ การปรับปรุงประสิทธิภาพ และการพัฒนาพื้นที่เป้าหมาย

โดยเป็นการปรับเปลี่ยนมาตรการส่งเสริมการลงทุนในด้านสิทธิและประโยชน์ที่จะได้รับ เพื่อสร้างแรงดึงดูดจากนักลงทุนต่างชาติ แบ่งเป็น 5 ด้านใหญ่ ๆ ได้แก่ 1) สิทธิประโยชน์ตามระดับเทคโนโลยี มูลค่าเพิ่ม และการสนับสนุนห่วงโซ่การผลิต 2) มาตรการพัฒนาขีดความสามารถด้านเทคโนโลยี 3) ประโยชน์เพิ่มเติมเพื่อเพิ่มขีดความสามารถในการแข่งขัน 4) สิทธิประโยชน์ตามที่ตั้งของโครงการ และ 5) มาตรการส่งเสริมการปรับปรุงประสิทธิภาพ

จะเห็นได้ว่า มาตรการที่ปรับเปลี่ยนนั้น มุ่งเป้าไปที่กิจการกลุ่มอุตสาหกรรมเป้าหมายและอุตสาหกรรมแห่งอนาคต เพราะเทรนด์เศรษฐกิจโลกในปัจจุบันได้พัฒนาสู่การเป็นอุตสาหกรรมดิจิทัล ที่มีการใช้เทคโนโลยีและนวัตกรรมสร้างสรรค์เป็นส่วนสำคัญในกระบวนการผลิตและบริหารจัดการ ส่งผลให้ประเทศไทยต้องปรับตัวเพื่อก้าวตามเทรนด์เทคโนโลยีให้ทัน สอดคล้องกับนโยบายของประเทศในการมุ่งสู่ประเทศ 4.0

สมาคมสมาชิกลงทุนพร้อมสนับสนุนการปรับเปลี่ยนมาตรการส่งเสริมการลงทุนในทุกรูปแบบ ด้วยระบบการให้บริการที่ดี สะดวก และรวดเร็ว สามารถให้บริการได้ทุกที่ ตลอด 24 ชั่วโมง ผ่านการให้บริการแบบออนไลน์ ตลอดจนบริการหลักสูตรฝึกอบรมและสัมมนา ที่มีการพัฒนาหลักสูตรใหม่ ๆ เพื่อเพิ่มศักยภาพบุคลากรขององค์กรให้พร้อมก้าวทันเทรนด์ โดยสามารถลงทะเบียนร่วมสัมมนาในหลักสูตรที่เหมาะสมได้ทาง <http://icis.ic.or.th> ทั้งนี้ ท่านสามารถสอบถามข้อมูลด้านบริการเพิ่มเติมได้ที่ โทรศัพท์ 0 2936 1429 ต่อ 700 หรือ ติดตามทาง [www.ic.or.th](http://www.ic.or.th)

### ที่ปรึกษา

- วีรพงษ์ ศิริวัณ
- สุกัญญา แสงเดือน

### บรรณาธิการบริหาร

ณัฐพงษ์ วัฒนไทยสวัสดิ์

### บรรณาธิการ

มยุรีย์ จามวงษ์

### กองบรรณาธิการ

- กฤตยา วิชัยดิษฐ์ • กฤษดา ทับทิม
- ปริญญา ศรีอนันต์

### ออกแบบ / โฆษณา / งานสมาชิก

มยุรีย์ จามวงษ์

### เจ้าของ

สมาคมสมาชิกลงทุน

### ผลิตโดย

กองบรรณาธิการ ICN

### ติดต่อ

ฝ่ายบริการสมาชิกและนักลงทุน

สมาคมสมาชิกลงทุน

โทรศัพท์ : 0 2936 1429 ต่อ 211

โทรสาร : 0 2936 1441-2

e-mail : [icn@ic.or.th](mailto:icn@ic.or.th)

# แนวทงนโยบายส่งเสริมการลงทุน 4.0 ของบีไอโอ



มยุรี งามวงษ์  
mayureen@ic.or.th

ภารกิจเงินหน้าพลิกโฉมประเทศไทยเพื่อมุ่งสู่ “ประเทศอุตสาหกรรม 4.0” ของภาครัฐ ที่ยังคงมีการผลักดันและส่งเสริมอย่างต่อเนื่อง นอกเหนือจากการปรับโฉมกระบวนการทำงานของหน่วยงานภายในเองแล้วยังได้ส่งเสริมและกระตุ้นสู่ภาคเอกชน และหน่วยงานที่เกี่ยวข้องเพื่อดึงดูดนักลงทุน และชักนำให้เข้ามาลงทุนในประเทศมากขึ้น

สำนักงานคณะกรรมการส่งเสริมการลงทุน หรือ บีไอโอ เป็นหน่วยงานหนึ่งที่มีภารกิจสำคัญในการกระตุ้นและผลักดันให้เกิดการลงทุนขึ้น โดยมีนโยบายใหม่ ๆ อันเป็นเครื่องมือสำคัญที่จะช่วยนำประเทศไทยก้าวสู่ยุค 4.0 ซึ่งบีไอโอได้ปรับเปลี่ยนแนวทางและนโยบาย เพื่อให้ตอบรับกับการลงทุนแห่งอนาคต โดยมุ่งเน้นส่งเสริมให้เกิดการลงทุนใน 4 ด้านสำคัญ ที่ครอบคลุมในทุกภาคส่วนของอุตสาหกรรม อันประกอบด้วย

เทคโนโลยีและนวัตกรรม	ทรัพยากรมนุษย์
<ul style="list-style-type: none"> <li>การวิจัยและพัฒนาอุตสาหกรรม/บริการเป้าหมาย</li> <li>การสร้างมูลค่าเพิ่ม</li> </ul>	<ul style="list-style-type: none"> <li>พัฒนาบุคลากรไทย</li> <li>ดึงดูดบุคลากรศักยภาพสูงจากต่างประเทศ</li> </ul>
การปรับปรุงประสิทธิภาพ	การพัฒนาพื้นที่เป้าหมาย
<ul style="list-style-type: none"> <li>ยกระดับกิจการเดิมและพัฒนา SMEs</li> </ul>	<ul style="list-style-type: none"> <li>ระเบียงเศรษฐกิจพิเศษภาคตะวันออก</li> <li>เขตเศรษฐกิจพิเศษชายแดน</li> </ul>

โดยแนวทางการส่งเสริมการลงทุนทั้ง 4 ด้าน จะมีมาตรการส่งเสริมการลงทุน แบ่งเป็น 5 ด้านใหญ่ ๆ ได้แก่

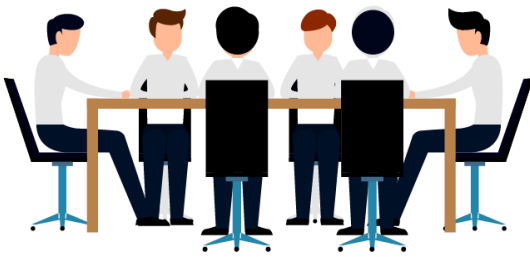
**Product-Based** สิทธิประโยชน์จะแตกต่างกันตามระดับเทคโนโลยี มูลค่าเพิ่ม และการสนับสนุนห่วงโซ่การผลิต สิทธิประโยชน์ตามประเภทกิจการ จะได้ยกเว้นภาษีเงินได้นิติบุคคล 10 ปี

**Technology-Based** มาตรการพัฒนาขีดความสามารถด้านเทคโนโลยี

- ให้สิทธิประโยชน์เพิ่มเติมกับการลงทุนเพื่อพัฒนาเทคโนโลยีเป้าหมาย หรือ Core Technologies (Biotechnology, Nanotechnology, Advanced Material Technology และ Digital Technology) ซึ่งจะช่วยยกระดับขีดความสามารถของประเทศ โดยมีเงื่อนไขการถ่ายทอดเทคโนโลยี โดยร่วมมือกับสถาบันการศึกษา/วิจัย
- ให้สิทธิประโยชน์ “ยกเว้นอากรสำหรับของที่นำเข้ามาเพื่อใช้ในการวิจัยและพัฒนา รวมถึงการทดสอบที่เกี่ยวข้อง” สำหรับกิจการวิจัยและพัฒนา กิจการเทคโนโลยีชีวภาพ โดยกำหนดให้ยกเว้นอากรคราวละ 1 ปี และให้ขยายเวลาได้อีกครั้งละ 1 ปี



**Merit-Based** สิทธิประโยชน์เพิ่มเติมเพื่อเพิ่มขีดความสามารถในการแข่งขันตามสัดส่วนเงินลงทุนหรือค่าใช้จ่าย เช่น การทำวิจัยและพัฒนา ทั้งทำเองหรือว่าจ้างผู้อื่นในประเทศ หรือร่วมวิจัยกับองค์กรในต่างประเทศ จะได้รับขยายวงเงินยกเว้นภาษีเงินได้นิติบุคคลเพิ่มเติม 300% ของเงินลงทุน หรือของค่าใช้จ่ายที่เกิดขึ้น เป็นต้น และยกเว้นภาษีเงินได้นิติบุคคลสูงสุด 13 ปี



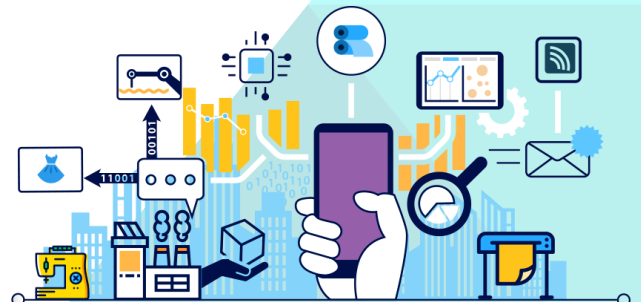
**Area-Based** สิทธิประโยชน์ตามที่ตั้งของโครงการ ได้แก่

- ระเบียงเศรษฐกิจพิเศษภาคตะวันออก (EEC) ในพื้นที่จังหวัดฉะเชิงเทรา ชลบุรี และระยอง โดยมีประเภทกิจการให้ส่งเสริมการลงทุน 116 ประเภท
- เขตพัฒนาเศรษฐกิจพิเศษ ได้แก่ จังหวัดตาก สระแก้ว ตราด มุกดาหาร สงขลา นนทบุรี นครราชสีมา เชียงราย นครพนม และกาญจนบุรี (10 จังหวัด 23 อำเภอ 90 ตำบล)
- พื้นที่จังหวัดชายแดนภาคใต้ ได้แก่ จังหวัด นราธิวาส ปัตตานี ยะลา สตูล และ 4 อำเภอของสงขลา ประกอบด้วย อำเภอจะนะ นาทวี เทพา และสะบ้าย้อย
- จังหวัดที่มีรายได้ต่อหัวต่ำ จำนวน 20 จังหวัด ได้แก่ กาฬสินธุ์ ชัยภูมิ นครพนม น่าน บึงกาฬ บุรีรัมย์ แพร่ มหาสารคาม มุกดาหาร แม่ฮ่องสอน ยโสธร ร้อยเอ็ด ศรีสะเกษ สกลนคร สระแก้ว สุโขทัย สุรินทร์หนองบัวลำภู อุบลราชธานี และอำนาจเจริญ

**Agenda-Based** มาตรการส่งเสริมการปรับปรุงประสิทธิภาพ

- มาตรการส่งเสริมการปรับปรุงประสิทธิภาพการผลิต ใช้กับกิจการที่ดำเนินการอยู่แล้ว ไม่ว่าจะได้รับการหรือไม่ได้รับการส่งเสริมการลงทุนจากบีโอไอ โดยต้องเป็นประเภทกิจการที่ประกาศให้การส่งเสริมฯ และได้รับสิทธิประโยชน์ เช่น ยกเว้นภาษีเงินได้นิติบุคคล 50% ของเงินลงทุนในการปรับปรุงเป็นเวลา 3 ปี เป็นต้น
- มาตรการส่งเสริมให้จดทะเบียนในตลาดหลักทรัพย์ เอ็ม เอ ไอ (MAI) ขยายวงเงินของโครงการเป็น 200% ให้กับทุกโครงการของบริษัทที่ได้รับอนุมัติ ให้การส่งเสริมฯ ก่อนจดทะเบียนในตลาดหลักทรัพย์ เอ็ม เอ ไอ (MAI)
- มาตรการส่งเสริมการลงทุนวิสาหกิจขนาดกลางและขนาดย่อม (SMEs) ลดเงินลงทุนขั้นต่ำจาก 1 ล้านบาท เหลือเพียง 5 แสนบาท และยกเว้นภาษีเงินได้นิติบุคคลสูงสุด 8 ปี
- มาตรการส่งเสริมการลงทุนการเกษตรในระดับท้องถิ่น ให้การส่งเสริมฯ ทั้ง 2 กรณี คือ กรณีผู้ประกอบการรายเล็กลงทุนเอง และกรณีผู้ประกอบการสนับสนุน/ร่วมดำเนินการกับท้องถิ่น

**มาตรการส่งเสริมการลงทุนดังกล่าวได้ถูกพัฒนาและปรับโฉมให้เหมาะสมกับยุทธศาสตร์การลงทุนในภาพรวม และมุ่งเน้นการส่งเสริมกิจการที่เป็นกลุ่มอุตสาหกรรมเป้าหมาย และอุตสาหกรรมแห่งอนาคต ทั้งด้านวิทยาศาสตร์ เทคโนโลยี นวัตกรรมชีวภาพ เพื่อกระตุ้นและดึงดูดนักลงทุนทั้งในและต่างประเทศให้เข้ามาร่วมลงทุนและเดินหน้าพลิกโฉมประเทศไทยสู่ยุค 4.0 ไปด้วยกัน**





## 1. ขออนุมัติบัญชีรายการวัตถุดิบ

- 1.1 ขอบัญชีรายการวัตถุดิบ (BIRTMML)
- 1.2 ขอเพิ่มชื่อรายการวัตถุดิบ (BIRDESC)
- 1.3 ขอบัญชีรายการผลิตภัณฑ์และสูตรการผลิต (BIRTFRM)
- 1.4 ขอปรับยอดฐานข้อมูลวัตถุดิบ (BIRTADJ)

## 2. ขออนุมัติสิ่งปล่อยวัตถุดิบ

- 2.1 ขออนุมัติสิ่งปล่อยวัตถุดิบแบบปกติ
- 2.2 ขออนุมัติสิ่งปล่อยวัตถุดิบแบบคืนอากาศ
- 2.3 ขออนุมัติสิ่งปล่อยวัตถุดิบแบบก่อนการใช้งานอาคารค้าประกัน

## 3. ขออนุญาตพ่อนพันใช้ธนาคารค้าประกันวัตถุดิบ

- 3.1 ขอพ่อนพันใช้ธนาคารค้าประกันวัตถุดิบ

## 4. ขออนุญาตตัดบัญชีวัตถุดิบ

- 4.1 ขอตัดบัญชีวัตถุดิบ
- 4.2 ขอปรับยอดวัตถุดิบ



สอบถามรายละเอียดเพิ่มเติม

**0 2936 1429 ต่อ 314 - 315**

**e-mail : counterservice@ic.or.th**

**www.ic.or.th**




# IC เปิดรับชำระค่าบริการผ่านระบบ QR Code

ธุรกรรมทางการเงินในยุคสมัยนี้เปลี่ยนแปลงไปอย่างรวดเร็ว ธนาคารแบรนด์ต่าง ๆ เริ่มทยอยเปลี่ยนรูปแบบการให้บริการ เพื่อรองรับและปรับตัวให้ทันต่อยุคสมัยดิจิทัลที่มีการตื่นตัว ซึ่งได้รับการตอบรับเป็นอย่างดีจากผู้ใช้งาน นั่นก็คือ ผู้บริโภคอย่างเรา ๆ ทั่วไป

FinTech (Financial and Technology) ซึ่งเป็นเทคโนโลยีที่เกี่ยวข้องกับการเงิน หรือการนำเทคโนโลยีมาประยุกต์ใช้ในธุรกิจการเงิน เป็นเทรนด์ใหม่ล่าสุดที่กำลังมาแรงและได้รับความนิยมจากสาขาอาชีพทั้งหลาย ด้วยนวัตกรรมในการชำระเงินออนไลน์ผ่านแอปพลิเคชันที่มีระบบสัมผัสด้วย QR Code ทำให้ผู้ซื้อสินค้าหรือบริการสามารถจ่ายเงินได้สะดวก เพียงใช้โทรศัพท์มือถือสแกน QR Code จากนั้นทำการโอนเงินจากบัญชีธนาคารของผู้ซื้อไปยังบัญชีธนาคารของผู้ขาย ได้รับเงินรวดเร็ว มั่นใจการทำธุรกิจลื่นไหล ไม่ต้องกังวลเรื่องการพกเงินสดไปพ้ออีกต่อไป



มยุรี งามวงศ์  
mayureen@ic.or.th

สมาคมสโมสรนักลงทุนจึงได้นำนวัตกรรมทางการเงินที่ทันสมัยมาใช้กับงานบริการ ด้วยการรับชำระค่าบริการผ่านระบบ QR Code ซึ่งผู้ใช้บริการสามารถชำระเงินผ่าน Mobile Banking ได้ทุกธนาคาร ช่วยให้เกิดความสะดวก รวดเร็ว ปลอดภัย และไม่มียอดชำระขั้นต่ำ โดยผู้ใช้บริการสามารถสแกน QR Code ได้ที่หน้าเคาน์เตอร์การเงิน ชั้น 16 สมาคมสโมสรนักลงทุน สำนักงานใหญ่ กรุงเทพฯ เท่านั้น โดยเปิดให้บริการแล้ว ตั้งแต่วันที่ 18 มิถุนายน 2561 เป็นต้นไป สอบถามรายละเอียดเพิ่มเติมได้ที่ 02 936 1429 ต่อ 401 



# IM

## มิติใหม่ของการจัดการ ยุคใหม่ (1)

จำลักษณ์ ขุนพลแก้ว  
chamluck@gmail.com



เมื่อนึกถึงคำว่า “นวัตกรรม หรือ Innovation” กับความเข้าใจในนิยามและความหมายของแต่ละคน อาจจะแตกต่างหลากหลายกันไป แม้แต่หนังสือต่างประเทศมากมายก็อธิบายได้ไม่เหมือนกัน นอกจากนั้นยังมีการแบ่งประเภทของนวัตกรรมแยกย่อยลงไปอีก ซึ่งก็ขึ้นอยู่กับว่า ผู้เขียนหรือผู้อธิบายจะให้น้ำหนักหรือมีวัตถุประสงค์เช่นไร แต่ดูเหมือนว่าจะกลายเป็นคำที่ฮิตติดลมบนไปแล้วในยุคนี้ และเมื่อใดที่คนนึกถึงอะไรก็ตามที่เป็นสิ่งใหม่ ไม่ว่าจะเป็น ความคิด วิธีการ หรือสิ่งของ ก็มักจะเรียกสิ่งนั้นว่าเป็น “นวัตกรรม หรือ นวัตกรรมใหม่ (ใหม่ซ้อนใหม่)”

ตำราหรือกูรูได้อธิบายความหมายของนวัตกรรมว่า “เป็นขั้นตอนกระบวนการที่ดำเนินการต่อเนื่องกัน ตั้งแต่กระบวนการคิดสิ่งใหม่ (Ideation) กระบวนการบ่มเพาะ (Incubation) เพื่อคิดค้นทดลองจนพบสิ่งที่ต้องการ และกระบวนการนำไปใช้ให้เกิดผล (Implementation)” ที่ก่อให้เกิดการยอมรับและนำไปใช้อย่างแพร่หลาย ผมชอบสไตล์การใช้คำลักษณะนี้ ตรงที่จำง่ายดี มีคำสำคัญ (Key Word) ที่ขึ้นต้นด้วย “I” เหมือนกันทุกตัว

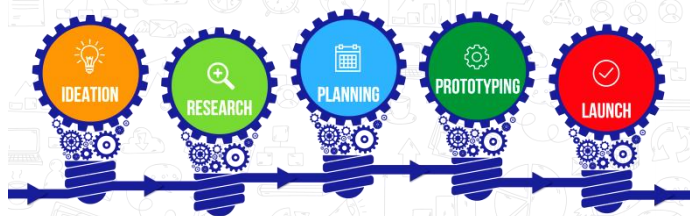
บางตำราหรือกูรูบางท่าน ได้ใช้ตัว “I” ในการอธิบายให้เข้าใจง่ายขึ้น แต่ให้น้ำหนักหรือจุดมุ่งเน้นไปที่ตัวองค์ความรู้ที่เกิดขึ้นมากกว่ากระบวนการ ซึ่งประกอบด้วย 3 ส่วนสำคัญ คือ ความคิดใหม่ (New Idea) ซึ่งความคิดใหม่นี้อาจจะมีการจัดแบ่งระดับของความใหม่ตามขอบเขตที่กำหนดลงไปได้อีก ความก้าวหน้าของความรู้ที่เกิดขึ้น (Innovative Step) นั่นคือ มีวิทยาการหรือกรรมวิธีใหม่ที่ยังไม่เคยมีคนค้นพบมาก่อน และผลกระทบหรือประโยชน์ที่จะเกิดขึ้นต่อสังคมโดยรวม (Impact) ซึ่งแน่นอนไม่จำเป็นต้องนำไปสู่การค้า (Commercial) เท่านั้น หากแต่เป็นประโยชน์ต่อสังคม (Social) ก็ได้เช่นกัน

เรามักคิดว่า “นวัตกรรมจะต้องเกิดขึ้นจากห้องปฏิบัติการวิจัย (R&D Lab) ที่มีนักวิจัย นักวิทยาศาสตร์ คิดค้นทดลองจนเกิดความรู้ใหม่ (Basic Research) หรือการประยุกต์ความรู้ใหม่นั้น เพื่อนำไปสู่การสร้างประโยชน์ (Applied Research) และคิดว่านวัตกรรมต้องมีที่มาหรือแหล่งกำเนิดมาจากสิ่งนี้เท่านั้น” แต่ความจริงแล้วไม่ใช่ทั้งหมด นวัตกรรมไม่จำเป็นต้องเป็นความรู้ใหม่ แต่จำเป็นต้องเป็นความคิดใหม่ แม้ว่าจะเป็นความรู้เดิมที่คนทั่วไปรู้อยู่แล้วก็ตาม เพราะนวัตกรรม “เน้นผลของการนำความรู้ไปใช้” ดังนั้นองค์กรทั่วไปก็สามารถสร้างนวัตกรรมได้เช่นกัน

สำหรับภาคการผลิตและภาคบริการ “วัฒนธรรมการคิดสร้างสรรค์” ช่วยสร้างการมีส่วนร่วมให้กับพนักงาน ในการผลักดันให้พนักงานได้ใช้เวลาคิดสิ่งใหม่ ไม่ใช่แค่ทำงานซ้ำ ๆ ตามหน้าที่อย่างเดียว วัฒนธรรมนี้พบเห็นได้ทั่วไปในบริษัทของญี่ปุ่น ในรูปแบบกิจกรรมชื่อ “ไคเซ็น (Kaizen)” หรือ การปรับปรุงเล็ก ๆ น้อย ๆ แต่ดำเนินการอย่างต่อเนื่องบนพื้นฐานความเชื่อที่ว่า “คนมีคุณค่าและความสามารถมากกว่าเครื่องจักร” การลงทุนในเครื่องจักรทั่วไปแม้ว่าจะได้ผลผลิตจำนวนมาก ในเวลาที่รวดเร็ว แต่เครื่องจักรก็มีการเสื่อมถอยด้วยค่า แต่การลงทุนในคนก่อให้เกิดการพัฒนาและแสวงหาสิ่งใหม่ที่ดีกว่าเดิม ดังนั้นงานประจำวัน (Daily Work) จึงไม่เท่ากับงานที่เราทำซ้ำ ๆ ทุกวัน (Routine Work) เท่านั้น แต่ยังบวกด้วยการปรับปรุงงาน (Improvement) อีกด้วย



และเมื่อ Kaizen บวกด้วยวิทยาการความก้าวหน้าหรือเทคโนโลยีที่ทันสมัย มันจึงมีพลังอำนาจมากกว่า การปรับปรุงจุดเล็ก ๆ เท่านั้น แต่กลับขยายขีดความสามารถขึ้นในระดับกระบวนการหรือระบบงาน (System Kaizen) และยกระดับเครื่องจักรในการผลิตให้มีความสามารถสูงขึ้น (Engineering Kaizen) ซึ่งทั้งสององค์ประกอบนี้ คือ “จุดเริ่มต้นของนวัตกรรมเชิงกระบวนการ (Process Innovation) ในที่สุด”



การจัดการนวัตกรรม (Innovation Management : IM) จึงมีความสำคัญและจำเป็นมากขึ้นทุกวัน โดยเฉพาะสำหรับองค์กรต่าง ๆ ในประเทศไทย ที่จะต้องขยับปรับระบบการบริหารงานภายในไปสู่การใช้ความคิดควบคู่ไปกับทักษะแรงงานที่หลากหลาย คำตอบของคำถามก็คือ IMS ซึ่งมี 2 ส่วนด้วยกัน ได้แก่ การพัฒนาระบบงานใหม่ในองค์กรที่ก่อให้เกิดการพัฒนาและปรับปรุงแบบก้าวกระโดด (Innovation Management System) และมาตรฐานที่จะมากำหนดแนวทางและวิธีการ (Guideline) เพื่อให้แน่ใจว่าระบบการจัดการนั้นดำเนินการได้อย่างครบถ้วนรอบด้านมากพอ (Innovation Management Standard)

ในด้านการจัดการนวัตกรรมขององค์กร เพื่อทำให้พนักงานกล้าคิด กล้าฝัน และกล้าที่จะทำอะไรก็ตามให้แตกต่างไปจากเดิม สามารถเกิดขึ้นได้ไม่ยาก แต่ก็ไม่ง่ายที่กล่าวเช่นนั้นก็เพราะว่า “คิดได้” แต่จะมีสักกี่คนที่ “ทำได้” และทำแล้วเป็นที่ยอมรับของคนทั่วไป จึงมีคำถามขึ้นมาว่า “มีแนวทางอะไรบ้าง ที่สั้น ง่าย และให้ความกระจ่างในการทำความเข้าใจถึงกระบวนการสร้างนวัตกรรม (Innovation Process)” ผมจึงขอยกขึ้นมาให้เห็นเป็นองค์ประกอบใหญ่ ๆ 3 ตัว ดังนี้ (1) แนวคิดใหม่ทางธุรกิจ (Business Ideas) สัมพันธ์กับ (2) การประยุกต์ใช้เทคโนโลยีที่ทันสมัย (Technology Application) เพื่อตอบโจทย์ (3) ความต้องการของตลาดและสร้างความพึงพอใจให้ลูกค้า (Market Demand)

ซึ่งในองค์ประกอบทั้ง 3 สิ่งนี้ จำเป็นอย่างยิ่งที่ผู้ทำหน้าที่เป็นคณะกรรมการจะต้องพิจารณาร่วมกันว่า ข้อเสนอหรือโครงการนั้น “สมควรที่จะได้ไปต่อ” และนำไปสู่การสนับสนุนให้ลงมือคิดค้น วิจัย พัฒนา จนนำสู่ท้องตลาดต่อไปหรือไม่

เริ่มต้นจากแนวคิดทางธุรกิจ และแน่นอนต้องเป็นไอเดียใหม่ที่ไม่เคยมีคนคิดมาก่อน ทั้งนี้ขึ้นอยู่กับว่า “จะใหม่ขนาดไหน” อาทิ

1) **ใหม่ในองค์กรหรือหน่วยงานของเรา แต่ไม่ได้ใหม่ในอุตสาหกรรมที่เราอยู่** นั่นคือ เป็นสิ่งใหม่ที่เราไม่เคยทำมาก่อน แต่มีองค์กรอื่นเคยทำมาแล้ว ซึ่งแน่นอนไอเดียที่เราจะทำก็ควรจะเป็นไอเดียที่ล้ำไปอีกขั้น ไม่ใช่ย่ำซ้ำรอยเก่าคนเดิม แต่สามารถสร้างความต่างจากการดำเนินการ เช่น การเกิดขึ้นของ Search Engine อย่าง “Google” ที่มาทีหลังแต่ดังกว่า ทั้ง ๆ ที่มีผู้ให้บริการระบบสืบค้นมาก่อนหน้านี้แล้ว อาทิ Yahoo ดังนั้นแนวคิดทางธุรกิจที่จะหาประโยชน์ดังกล่าว “จึงไม่ใช่อะไรใหม่เลย” แต่ Google ได้พัฒนา อัลกอริทึม (Algorithm) ซึ่งเป็นกระบวนการแก้ปัญหาที่สามารถอธิบายออกมาเป็นขั้นตอนที่ชัดเจน เมื่อนำเข้าอะไรแล้วจะต้องได้ผลลัพธ์ เช่นไร กระบวนการนี้ประกอบด้วย วิธีการเป็นขั้น ๆ และมีส่วนที่ต้องทำแบบวนซ้ำอีกจนกระทั่งเสร็จสิ้นการทำงานที่แตกต่างจากของเดิม จนได้รับความนิยมในที่สุด

2) **ใหม่ในอุตสาหกรรมที่เราอยู่ แต่อาจมีการใช้แล้วในอุตสาหกรรมอื่น** เช่น การให้บริการที่ดีของโรงแรมระดับ 5 ดาว ที่ให้ความดูแลเอาใจใส่ในทุกขั้นตอน ตั้งแต่ก่อนเข้าพัก (ช่วงจองห้องพัก) ระหว่างการเข้าพัก (ตั้งแต่เช็คอิน จนถึงเช็คเอาท์) และหลังการเข้าพัก (เมื่อลูกค้าออกจากโรงแรมไปแล้ว) กระบวนการต่าง ๆ นี้ มีการนำมาประยุกต์ใช้ในหลายธุรกิจ โดยเฉพาะธุรกิจบริการด้านอื่น ๆ อาทิ โรงพยาบาลเอกชน ที่ให้การดูแลเอาใจใส่คนไข้ที่เข้ามารักษาตัว และการอำนวยความสะดวกให้กับญาติที่มาจากต่างจังหวัดหรือต่างประเทศ จนบางครั้งเราแยกไม่ออกว่ากำลังเข้าพักโรงแรมหรือโรงพยาบาลกันแน่ หรือศูนย์บริการซ่อมบำรุงรถยนต์ ที่มีการแจ้งเตือนการเข้าตรวจเช็คตามระยะ การรับจองคิวเข้าซ่อม การให้ความรู้คำแนะนำ ตลอดจนห้องพักรับรองเพื่อรอคอยระหว่างการซ่อมบำรุง และการติดตามประเมินผลหลังการซ่อม



3) **ใหม่ในประเทศหรือในภูมิภาค** ไม่ว่าจะธุรกิจไหนหรืออุตสาหกรรมใดก็ไม่เคยมีการทำหรือดำเนินการเช่นนี้มาก่อน ทั้งในประเทศหรือในภูมิภาคนี้ ซึ่งนวัตกรรมใหม่ในทางธุรกิจที่เกิดขึ้น ก็อาจกลายเป็นแบบอย่างให้กับธุรกิจอุตสาหกรรมอื่น ๆ ได้นำไปประยุกต์ใช้ในบริษัทที่แตกต่างกันออกไป ตัวอย่างกระแสของ Sharing Economy ซึ่งอาจมีการริเริ่มและดำเนินการได้ดีในภูมิภาคตะวันตก แต่สำหรับภูมิภาคตะวันออกก็กลายเป็นเรื่องใหม่ที่มีการนำมาใช้ในทางธุรกิจ ไม่ว่าจะเป็นการแบ่งปันห้องพัก การแบ่งปันยานพาหนะในการเดินทาง แต่ก็ยังติดขัดด้วยเงื่อนไขของการประกอบการและกฎหมายที่ไม่เอื้ออำนวย

4) **ใหม่ในโลกนี้** แน่อนยังไม่เคยมีใครในโลกคิดและทำมาก่อน ซึ่งมีมากมายและเกิดบ่อยมากขึ้นในยุคปัจจุบันที่เทคโนโลยีเฟื่องฟูอย่างมาก และก่อให้เกิดการปฏิวัติวิถีทางและการดำรงชีวิตของคนอย่างขนานใหญ่ ไม่ว่าจะเป็นการเปลี่ยนผ่านสู่เทคโนโลยี การเปลี่ยนผ่านสู่ดิจิทัลเทคโนโลยี การเปลี่ยนผ่านสู่เทคโนโลยีพลังงานทางเลือก การเปลี่ยนผ่านสู่เทคโนโลยีอวกาศและการใช้ชีวิตนอกโลก การเปลี่ยนผ่านสู่ปัญญาประดิษฐ์และเครื่องจักรอัจฉริยะ เป็นต้น



การคัดกรองแนวคิดทางธุรกิจใหม่ควรสอดคล้องกับแนวโน้มของตลาดและความต้องการของลูกค้า การได้รับความนิยมนั้นถูกเลือกจากสังคม ทั้งนี้ขึ้นอยู่กับคุณค่าที่เราจะส่งมอบให้กับกลุ่มลูกค้าเป้าหมาย อาจเป็นส่วนย่อยหรือเป็นจำนวนลูกค้าก็ตาม รวมเรียกว่าการประเมินความเป็นไปได้ทางการตลาด (Market Feasibility) ซึ่งต้องมีการสำรวจและคาดการณ์ไว้ล่วงหน้า ไม่ว่าจะเป็นการกำหนดลูกค้าเป้าหมาย การคำนวณหาขนาดของตลาด และกุญแจสำคัญที่จะทำให้นวัตกรรมประสบความสำเร็จก็คือ Eco-System หรือระบบนิเวศที่จะเอื้ออำนวยให้นวัตกรรมนั้น ๆ สามารถแสดงอานุภาพของตัวมันออกมาได้อย่างเต็มที่

เมื่อผ่านเกณฑ์ตัวแรกแล้ว เกณฑ์ที่สอง คือ การลงมือปฏิบัติเพื่อให้ได้มาซึ่งนวัตกรรม กุญแจสำคัญที่จะไขทะลุมิติไปสู่สิ่งใหม่ที่มีความสมบูรณ์จริง ก็คือ “เทคโนโลยี” ดังนั้นการประเมินความเป็นไปได้ทางเทคโนโลยี (Technology Feasibility) จึงทำหน้าที่เป็นตัวปลุกดันความคิดให้กลายเป็นความจริงในที่สุด เชื่อว่าก่อนจะเปิดตัว “iPhone รุ่นแรก” ที่ได้รับความนิยมนานหลายจนถึงกับกล่าวว่า “นี่คือการปฏิวัติรูปแบบของการใช้โทรศัพท์มีสายแบบเดิมอย่างสิ้นเชิง” ผลของการเกิดขึ้นของสมาร์ตโฟนจนแพร่หลายไปทั่วนี้ ได้กลายเป็นอุปสรรคหลักในการทำหลายสิ่งหลายอย่างมากมายในโลกปัจจุบัน จนทำให้หลายคนกลัวไปว่า การไม่มีสมาร์ตโฟนหรือทำหาย อาจทำให้เราไม่สามารถทำอะไรได้เลยในช่วงนั้น จนกว่าจะหาเจอหรือมีเครื่องใหม่มาทดแทน



และเกณฑ์ตัวสุดท้ายจะเป็นตัวชี้วัดความสำเร็จทางธุรกิจว่า “นวัตกรรมทางธุรกิจใหม่นี้ จะก่อให้เกิดความคุ้มค่าทางการลงทุนและได้รับผลตอบแทนกลับมาเท่าไร” นั่นคือ เงินลงทุนที่ใช้ไปในการคิดค้น วิจัย และพัฒนาตลอดจนระยะเวลาที่ต้องสูญเสียไปนานหลายเดือนจนถึงหลายปี จะได้รับคืนจนคุ้มทุนได้ไม่นานนัก ทั้งนี้ที่สินค้า/บริการหรือรูปแบบทางธุรกิจใหม่นี้ได้รับการตอบรับและสร้างผลกำไรในที่สุด อาจเรียกว่า “การประเมินความเป็นไปได้ทางการเงิน (Financial Feasibility)”

แล้วองค์กรของคุณและตัวคุณ ได้นำเกณฑ์เหล่านี้ไปใช้ในการรณรงค์ส่งเสริมให้คนภายในองค์กรได้เข้ามามีส่วนร่วมในการสร้างสรรค์สิ่งใหม่แล้วหรือยัง

**ในฉบับหน้ามาติดตามกันต่อว่า “มิติใหม่ของการจัดการยุคใหม่” จะมียุคประกอบสำคัญใดอีกบ้าง เพื่อเป็นแนวทางให้องค์กรได้ปรับและสามารถก้าวเดินสู่จุดมุ่งหมายในการสร้างสิ่งใหม่อย่างเป็นระบบต่อไป**

ภาพจาก : <https://www.helavation.com/innovation-process/>  
<https://www.phunware.com/blog/intrigued-by-mobile-patient-wayfinding-a-clinical-trial-may-be-your-best-bet/>  
[http://www.moneychannel.co.th/news\\_detail/6488/www.set.or.th/static/news/rssnews\\_th\\_TH.xml](http://www.moneychannel.co.th/news_detail/6488/www.set.or.th/static/news/rssnews_th_TH.xml)  
<https://marketingland.com/google-survey-what-users-want-from-mobile-sites-22606>



สมาคมสโมสรนักลงทุนขอเชิญเข้าร่วมสัมมนา

# กฎหมายแรงงาน สำหรับผู้บริหาร

วันพฤหัสบดีที่ 2 สิงหาคม 2561

เวลา 9.00-16.00 น.

ณ โรงแรมอมารี ดอนเมือง กรุงเทพฯ



## หัวข้อการสัมมนา

- สิทธิและหน้าที่ระหว่างนายจ้างกับลูกจ้าง
- กฎหมายแรงงานฉบับสำคัญที่ผู้บริหารควรรทราบ เช่น กฎหมายสัญญาจ้างแรงงาน
- กฎหมายคุ้มครองแรงงาน กฎหมายแรงงานสัมพันธ์ กฎหมายกองทุนสำรองเลี้ยงชีพ ฯลฯ
- สัญญาจ้างแรงงาน ประเภทของสัญญาจ้าง ข้อตกลงในสัญญาจ้าง เช่น ข้อตกลงเรื่องลิสสิทธ์ ข้อตกลงห้ามค้าแข่งหลังออกจากงาน ฯลฯ
- การهماช่วงงานและการใช้แรงงานภายนอก การมีสิทธิและความรับผิดชอบของผู้ประกอบการ ตามกฎหมายคุ้มครองแรงงาน
- คำสั่งต่าง ๆ ที่เกี่ยวกับการทำงาน เช่น คำสั่งโยกย้าย ตำแหน่งหน้าที่ คำสั่งย้ายสถานที่ทำงาน คำสั่งทำงานล่วงเวลา คำสั่งทำงานในวันหยุด ฯลฯ
- การทดลองงาน ความหมาย ประเภท ระยะเวลา สิทธิหน้าที่ การประเมินผลการทำงาน พลาทางกฎหมาย กรณีผ่านและไม่ผ่านทดลองงาน
- วันเวลาทำงาน เวลาพัก วันหยุดประจำปี สัปดาห์ วันหยุดตามประเพณี วันหยุดพักผ่อนประจำปี และวันลาต่าง ๆ เช่น ลาป่วย ลาคลอด ลากิจ ฯลฯ
- วินัย การลงโทษทางวินัยที่ชอบด้วยกฎหมายและเป็นธรรม หลักเกณฑ์การตักเตือนเป็นหนังสือและการทำผิดซ้ำค่าเตือน
- การเลิกจ้าง ลาออก สิ้นจ้างแทนการบอกกล่าวล่วงหน้า และค่าชดเชย ค่าชดเชยพิเศษ

## คุณพงษ์รัตน์ เครือกลิ่น

➤ ผู้เชี่ยวชาญด้านกฎหมายแรงงาน

## เหมาะสำหรับ

เจ้าของกิจการ ผู้บริหาร ผู้รับผิดชอบฝ่ายกฎหมาย ฝ่ายบุคคล และผู้สนใจทั่วไป

## อัตราค่าสัมมนา

ประเภท	อัตราค่าสัมมนา
สมาชิก	4,280
บุคคลทั่วไป	4,815

อัตรานี้รวมค่าเอกสาร อาหารว่าง อาหารกลางวัน และภาษีมูลค่าเพิ่ม  
ค่าใช้จ่ายในการฝึกอบรมสามารถหักลดหย่อนภาษีได้ 200%

## สอบถามรายละเอียดเพิ่มเติม

ลงทะเบียนออนไลน์ ได้ทาง <http://icis.ic.or.th>

แผนกฝึกอบรมและบริการนักลงทุน

☎ 0 2936 1429 ต่อ 206 (คุณกาญจนา), 210 (คุณวริทธิ์)  
โทรสาร 0 2936 1441-2

E-mail: [kanjanac@ic.or.th](mailto:kanjanac@ic.or.th), [varitk@ic.or.th](mailto:varitk@ic.or.th) หรือ [www.ic.or.th](http://www.ic.or.th)



# หน้าที่ของนายจ้าง



ณัฐพงษ์ วัฒนไทยสวัสดิ์  
nuttapongw@ic.or.th

ในช่วงหลายปีที่ผ่านมา การท่องเที่ยวในประเทศไทยกลับได้รับความนิยมเป็นอย่างมากสำหรับนักท่องเที่ยวชาวไทยที่หลั่งไหลและเดินทางเข้าออกกันอย่างไม่ขาดสาย สืบเนื่องจากกระแสเศรษฐกิจที่ฟื้นตัวและอินจันต้องตามไปเหยียบให้ถึงถิ่นกันเลยทีเดียว

แต่ถึงกระนั้นยังมีคนบางกลุ่มที่อาศัยช่วงเวลานาทีทองนี้ “แอบลักลอบเข้าเมืองอย่างผิดกฎหมาย” เพื่อเข้าไป “ค้าแรงงาน” จนเกิดข่าวคราวครึกโครมตามสื่อสังคมออนไลน์ให้ได้เห็นกันอยู่บ่อยครั้งจนเริ่มชาชิน ด้วยรายได้ที่งดงามเป็นกอบเป็นกำทำให้หลงลืมถึงความถูกต้อง บ้างก็ว่าค้าแรงงานในไทยสวัสดิการไม่จูงใจเท่า บ้างก็ว่าค้าแรงงานในไทยถูกนายจ้างเอารัดเอาเปรียบ

สำหรับกรณีการลักลอบเข้าทำงานในเกาหลีได้อย่างผิดกฎหมายนั้น ผู้ฝ่าฝืนจะถูกส่งตัวกลับประเทศ และถูกขึ้นบัญชีไม่ให้นำเข้าเกาหลีได้อีก และจะต้องเสียค่าปรับกรณีพำนักผิดกฎหมาย ดังนี้

1. พำนักผิดกฎหมายน้อยกว่า 1 เดือน เสียค่าปรับ 1 แสน วอน
2. พำนักผิดกฎหมายมากกว่า 1-3 เดือน เสียค่าปรับ 1.5 ล้าน วอน
3. พำนักผิดกฎหมายมากกว่า 3-6 เดือน เสียค่าปรับ 2 ล้าน วอน
4. พำนักผิดกฎหมายมากกว่า 6 เดือน ถึง 1 ปี เสียค่าปรับ 4 ล้าน วอน

คงถึงเวลาแล้วที่ผู้ประกอบการ ผู้บริหาร หรือ นายจ้าง จะต้องย้อนกลับมาทบทวนถึงสิทธิและหน้าที่ที่พึงมีต่อลูกจ้าง เพื่อให้การทำงานเกิดความยุติธรรมและไม่เอารัดเอาเปรียบซึ่งกันและกัน


## บทบาทและหน้าที่ของนายจ้าง

1. หน้าที่ตามสัญญาจ้างแรงงาน จ่ายเงินจ้างเพื่อตอบแทนการทำงาน ตลอดเวลาที่ลูกจ้างทำงานให้ (หากไม่ทำไม่ต้องจ่าย) ยกเว้นมีกฎหมายกำหนดให้จ่าย เช่น วันหยุดประจำสัปดาห์ วันหยุดพักผ่อนประจำปี วันหยุดตามประเพณี ป่วยเท่าที่ป่วยจริงแต่ไม่เกิน 30 วัน ลาทำหมันโดยมีใบรับรอง ลาคอดบุตรได้ 90 วัน แต่จ่ายไม่เกิน 45 วัน ถูกเรียกพลฝึกวิชาทหาร จ่ายไม่เกิน 60 วัน ลูกจ้างลาฝึกอบรม จ่ายไม่เกิน 30 วัน หากนายจ้างไม่มีงานให้ลูกจ้างทำ เช่น นายจ้างไม่ได้รับอนุญาต ยังต้องจ่ายจนกว่าจะบอกเลิกสัญญาตาม พ.ร.บ.คุ้มครองแรงงาน หากนายจ้างจำเป็นต้องหยุดกิจการทั้งหมดหรือบางส่วน หรือชั่วคราวโดยมิใช่เหตุสุดวิสัย ต้องจ่ายเงินแก่ลูกจ้างไม่น้อยกว่าร้อยละ 50 ของค่าจ้างในวันทำงาน



2. หน้าอื่น ๆ เช่น ส่งมอบงานให้ลูกจ้าง ดูแลความปลอดภัย ให้สวัสดิการในการทำงาน หน้าที่ทำหลักกฎหมายละเมิด และกฎหมายคุ้มครองแรงงาน ปฏิบัติอย่างเสมอภาค จ่ายเงินสมทบกองทุนเงินทดแทน และกองทุนสงเคราะห์ลูกจ้าง กรณีลูกจ้าง 40 คนขึ้นไป ต้องรับพีดร่วมกับลูกจ้างต่อบุคคลภายนอก สำหรับการทำละเมิดในทางหน้าที่จ้างของลูกจ้าง ออกใบสำคัญแสดงการทำงานของลูกจ้างเมื่อสัญญาสิ้นสุด ออกค่าเดินทาง ขากลับ จ่ายค่าชดเชยเมื่อเลิกจ้าง ค่าชดเชยพิเศษ กรณีตามกฎหมาย และมีหน้าที่ตามกฎหมายอื่น เช่น กฎหมายประกันสังคม กฎหมายประกอบรัฐธรรมนูญว่าด้วยการเลือกตั้งสมาชิกสภาผู้แทนราษฎรและวุฒิสภา

3. การบังคับกรณีที่นายจ้างพิดหน้าที่ ถือเป็นพิดนัดชำระหนี้ ต้องรับพิดดอกเบี้ย และอาจต้องรับพิดเงินเพิ่มตามกฎหมายคุ้มครองแรงงาน และลูกจ้างสามารถกำหนดระยะเวลาพิดสมควรให้นายจ้างชำระหนี้ หากไม่ชำระ ลูกจ้างบอกเลิกสัญญาได้ กรณีพิดหน้าที่ถือว่าชำระหนี้ไม่ต้องตามประสงค์ เช่น ไม่ให้สวัสดิการตามตกลงก็สามารถเรียกค่าเสียหายได้

เพื่อให้ นายจ้างสามารถบริหารจัดการงานบุคคลในองค์กรได้อย่างถูกต้องตามกฎหมาย อันจะมีผลส่งเสริมหลักนิติธรรมในสถานประกอบการ ก่อให้เกิดประสิทธิภาพในการทำงาน รวมทั้งสร้างสัมพันธภาพที่ดีระหว่างนายจ้างกับลูกจ้าง ในการนี้สมาคมสมาชิกลงทุนได้จัดสัมมนาหัวข้อ “กฎหมายแรงงานสำหรับผู้บริหาร” ในวันที่พฤหัสบดีที่ 2 สิงหาคม 2561 เวลา 09.00-16.00 น. โรงแรมอมารี ดอนเมือง กรุงเทพฯ ผู้สนใจสามารถสอบถามข้อมูลเพิ่มเติมได้ที่ 0 2936 1429 ต่อ 206 (คุณกาญจนา) ต่อ 210 (คุณวรินทร์) หรือ e-mail: Kanjanac@ic.or.th, Varitk@ic.or.th 



ที่มา <http://www.thailawonline.com/th/others/labour-law/rights-and-duties-of-employer-and-employee.html>  
[https://www.matichon.co.th/local/quality-life/news\\_58959](https://www.matichon.co.th/local/quality-life/news_58959)

# สมัคร หลักสูตรพีกรอบรม

## ผ่านระบบ ออนไลน์

เพียงคลิก [http:// icis.ic.or.th](http://icis.ic.or.th)


- ✓ หลักสูตรบีไอไอ
- ✓ หลักสูตรการใช้งานระบบ IC
- ✓ หลักสูตรกรมศุลกากร
- ✓ หลักสูตรบริหารจัดการ



 สอบถามรายละเอียดเพิ่มเติม  
 0 2936 1429 ต่อ 205 - 208




## ผู้ใช้บริการร่วมกิจกรรม Focus Group ไขปัญหากระบวนการเครื่องจักรและวัตถุดิบ

<<เมื่อวันที่ 19 มิถุนายน 2561 สมาคมสโมสรนักลงทุน จัดกิจกรรม Focus Group ครั้งที่ 1 เรื่อง “ไขปัญหากระบวนการเครื่องจักรและวัตถุดิบ” ณ สำนักงานใหญ่ กรุงเทพฯ เพื่อให้ผู้ใช้บริการได้แลกเปลี่ยนประเด็นข้อสงสัย และเกิดความเข้าใจในเรื่องที่เกี่ยวข้องกับการปฏิบัติงาน โดยแบ่งกิจกรรมเป็น 2 ส่วน ได้แก่ ระบบงานสิทธิและประโยชน์สำหรับเครื่องจักร (eMT Online) ในช่วงเช้า และระบบงานสิทธิและประโยชน์สำหรับวัตถุดิบ (RMTS) ในช่วงบ่าย โดย **คุณวิรพงษ์ ศิริวัณ** ผู้จัดการสมาคม ร่วมให้การต้อนรับและกล่าวเปิดกิจกรรมดังกล่าว ทั้งนี้ยังได้รับเกียรติจาก **คุณภาควงษ์ บุรณบุษย์** นักวิชาการส่งเสริมการลงทุน ชำนาญการพิเศษ สำนักงานคณะกรรมการส่งเสริมการลงทุน ร่วมเป็นวิทยากรและตอบข้อซักถามในประเด็นต่าง ๆ ที่เกิดขึ้นจากการปฏิบัติงานผ่านระบบของสมาคมอีกด้วย 



## Public Training The End of Human Error

<<เมื่อวันที่ 22 มิถุนายน 2561 สมาคมสโมสรนักลงทุน จัดสัมมนา หัวข้อ “The End of Human Error” เพื่อให้สมาชิกและผู้ใช้บริการได้รับความรู้เกี่ยวกับกระบวนการป้องกันและควบคุมความผิดพลาดที่เกิดจากมนุษย์ หรือ “จุดจบของข้อผิดพลาดจากมนุษย์” โดยได้รับเกียรติจาก **คุณท่าพา ทังชะระภูมิ** วิทยากรที่ปรึกษาด้านบริหารการผลิต เป็นวิทยากรบรรยายในหัวข้อต่าง ๆ อาทิ รูปแบบความผิดพลาดของมนุษย์ หลักการและเทคนิคต่าง ๆ ในการป้องกันความผิดพลาด และการฝึกปฏิบัติ พร้อมตอบข้อซักถามจากผู้เข้าร่วมสัมมนา 




Supported by:

**IRPC** PANDORA

สัมมนาฟรีสมาชิก ครั้งที่ 3

## ไขรหัสคัมภีร์ eMT Online Phase II

<<สมาคมสโมสรนักลงทุนจัดสัมมนาฟรีสำหรับสมาชิก ครั้งที่ 3 ในหัวข้อ “ไขรหัสคัมภีร์ eMT Online Phase II” เมื่อวันที่ 22 มิถุนายน 2561 ณ เดอะฮอลล์ กรุงเทพฯ เพื่อให้สมาชิกของสมาคมได้เข้าใจเกี่ยวกับระบบงานสิทธิ และประโยชน์ด้านเครื่องจักรด้วยระบบอิเล็กทรอนิกส์แบบครบวงจรใน Phase II สำหรับบริษัทที่ขอรับการส่งเสริมการลงทุนที่มีการใช้บริการด้านเครื่องจักรเกิน 5 ปี เพื่อให้การดำเนินงานใน Phase II เป็นไปอย่างถูกต้อง และต่อยอดสู่การไขรหัสคำถามสำหรับผู้ได้รับการส่งเสริมที่ได้ใช้บริการในระบบดังกล่าวแล้ว อันจะช่วยให้สามารถดำเนินงานในส่วนต่าง ๆ ได้อย่างถูกต้องและเกิดประสิทธิภาพสูงสุดต่อไป โดยได้รับเกียรติจาก คุณภาคภูมิ บุรณบุญย์ นักวิชาการส่งเสริมการลงทุน ชำนาญการพิเศษ สำนักงานคณะกรรมการส่งเสริมการลงทุน เป็นวิทยากรบรรยาย พร้อมเปิดให้ผู้เข้าร่วมสัมมนาได้ซักถามถึงกรณีปัญหาต่าง ๆ ที่อาจจะเกิดขึ้นในระหว่างดำเนินงานผ่านระบบอีกด้วย 






PANDORA

## แพนดอร่า เครื่องประดับอัญมณีแบรนด์ดังสัญชาติเดนมาร์ก เปิดอาคารฝ่ายผลิตอันล้ำสมัยที่มีเทคโนโลยีใหม่ล่าสุดเป็นที่แรกในโลก



<<เมื่อวันที่ 15 มิถุนายน 2561 บริษัท แพนดอร่า โพรดักชั่น จำกัด ผู้ผลิตและส่งออกเครื่องประดับอัญมณีรายใหญ่ที่สุดของประเทศไทย ภายใต้แบรนด์เครื่องประดับชื่อดังสัญชาติเดนมาร์ก “แพนดอร่า” ได้เปิดอาคารฝ่ายผลิตเครื่องประดับอัญมณีที่ล้ำสมัยที่สุด ซึ่งนำแนวคิดและเทคโนโลยีสมัยใหม่มาใช้เป็นที่แรกในโลก พนวกกับการสร้างสรรค์เครื่องประดับงานฝีมืออันประณีต ภายใต้ชื่ออาคาร AAA (ทริปปีเอเอ) ณ นิคมอุตสาหกรรมอัญธานี เพื่อเสริมกำลังการผลิตของช่างเครื่องประดับฝีมือประณีต เพื่อตอบสนองความต้องการของตลาดโลกที่เพิ่มขึ้นอย่างต่อเนื่อง อีกทั้งเป็นการสนับสนุนนโยบายภาครัฐที่ต้องการให้ประเทศไทยเป็นศูนย์กลางอัญมณีโลก โดยได้รับเกียรติจาก **คุณดวงใจ อัครวจินตจิตร** เลขาธิการคณะกรรมการส่งเสริมการลงทุน (บีโอไอ) ร่วมกล่าวเปิดงานและแสดงความยินดีกับความสำเร็จของบริษัท ในงานนี้ **คุณชุตารณ ลัมพสาระ** อุปนายกสมาคมสโมสรนักลงทุน พร้อมด้วยคณะกรรมการระดับสูงและผู้จัดการสมาคม ร่วมแสดงความยินดีในพิธีเปิดอาคารฝ่ายผลิตของบริษัทในครั้งนี้ด้วย 



สมาคมสโมสรนักลงทุน ขอเชิญเข้าร่วมสัมมนา

## สิทธิประโยชน์ทาง **ภาษีอากร** ด้านเขตปลอดอากร (FREE ZONE) และเขตประกอบการเสรี (I-EA-T FREE ZONE)

วันเสาร์ที่ 21 กรกฎาคม 2561 เวลา 8.30-16.30 น.  
ณ โรงแรม อมารี ดอนเมือง





ไม่พลาด !! ทุกข่าวสารสำคัญ  
ส่งตรงถึงปลายนิ้วคุณ



Add friends

@investorclub

พิมพ์ @ หน้าชื่อ ID ด้วยนะคะ

IC จะส่งข่าวสารอัปเดต  
ไปถึงคุณอีกมากมาย  
ติดตามกันต่อไปนะคะ



ที่สำคัญ...อย่าลืมบอกต่อ  
และแนะนำเพื่อนเข้ามาด้วยกันนะ!!

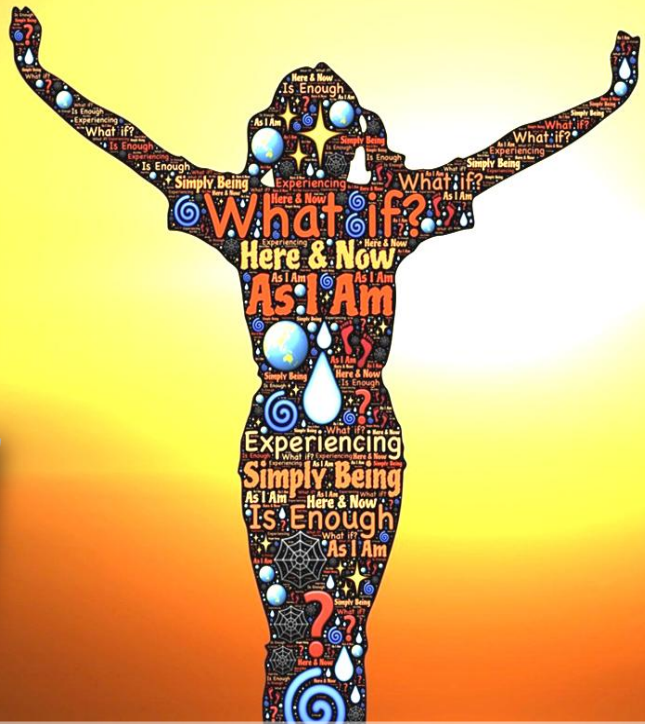


สมาคมสโมสรนักลงทุน  
Investor Club Association

# คุณค่า ในตัวคุณ

INSPIRE MY  
WORK

เล่าหลิน



ชายคนหนึ่งมีหน้าที่เป็นทหารพร้อม ซึ่งถือเป็นหน่วยรบแนวหน้าในสงคราม นอกจากนี้เขาจะต้องออกไปปฏิบัติหน้าที่ตามที่ได้รับมอบหมายจากผู้บังคับบัญชาแล้ว เขายังต้องฝึกกระโดดร่มอยู่เสมอ ส่งผลให้วันหนึ่งเขาเริ่มมีอาการบาดเจ็บที่หัวเข่าและข้อเท้า เนื่องจากการลงสู่พื้นดินในแต่ละครั้งจะเกิดแรงกระแทก ทั้งจากน้ำหนักตัวและสัมภาระที่ต้องแบกขน

จนในที่สุด “เขาเดินไม่ได้”

หลังจากนั้นก็จิวตรประจำของเขาจึงมีแต่เพียงการกินและนอน ส่งผลทำให้น้ำหนักตัวของเขาเพิ่มขึ้นเป็น 2 เท่า แพทย์ผู้ให้การรักษาต่างบอกเป็นเสียงเดียวกันว่า “เขาคงไม่สามารถกลับมาเดินได้อีกไปตลอดชีวิต” ซึ่งตัวเขาเองก็แอมสั้นหวังเช่นกัน

แต่แล้วก็มีเหตุการณ์บางอย่างทำให้เขาเปลี่ยนความคิดนั้นและหันกลับมาใส่ใจกับตนเอง เขาเริ่มฝึกกล้ามเนื้อเพื่อให้เกิดความแข็งแรง เริ่มลดน้ำหนักทีละน้อย เริ่มหัดเดินอีกครั้ง และเห็นคุณค่าของสิ่งที่เขากำลังทำว่า “ทำเพื่อใคร” แม้ระหว่างการฟื้นฟูร่างกายเขาต้องล้มลงอยู่หลายครั้ง แต่นั่นก็ไม่ใช่อุปสรรคสำคัญ เพราะเขาสามารถลุกขึ้นมาได้ใหม่เสมอ ซึ่งผลจากการเห็นคุณค่าของตนเองทำให้ 1 ปีต่อมา “เขากลับมาเดินได้อีกครั้ง” พร้อมทั้งมีน้ำหนักตัวที่ลดลง และใช้ชีวิตได้ตามปกติเหมือนคนทั่วไป

“แล้วอะไรทำให้ผู้ชายคนนี้ ลุกขึ้นสู้ ทุกครั้งทีล้มลง”

## สิ่งที่คุณทำ ล้วนมีคุณค่า

หลาย ๆ คน เมื่อพบปัญหาก็กมักโทษตัวเองว่า “ก็เราไม่ฉลาด”  
“ก็เรามีปัญญากำทำได้แค่นี้”  
“งานที่เราทำนั้นมันต่ำต้อย” หรือแม้แต่ “ก็มีแต่คนบอกว่า สิ่งที่คุณทำไป มันไม่มีประโยชน์”

หากมองในมุมกลับ แล้วนำความคิดเหล่านี้มาเป็นเพียงสิ่งเตือนใจ ไม่นำมาทำให้เราลดคุณค่าของตนเอง ก็จะกลายเป็นผลดีที่ช่วยสร้างแรงขับเคลื่อนที่สำคัญ ให้คุณนั้นสามารถลุกขึ้นเผชิญกับทุกสิ่งได้อย่างสง่างาม

*Eccles et al. (1983)* นักจิตวิทยาชาวอเมริกัน ได้แยกองค์ประกอบของแรงจูงใจในส่วนของคุณค่างาน หรือกิจกรรม (Task Values or Subjective Value) ประกอบด้วย

### 1. คุณค่าในความสำเร็จ (Attainment Value)

คือ ความสำคัญในสิ่งที่ทำให้ดีในสิ่ง ๆ นั้น ของแต่ละบุคคล รวมไปถึงการรับรู้ถึงคุณสมบัติของงาน (Perception of the Task Properties) เช่น ความยากง่าย ความสำคัญของงาน และเพื่อพิสูจน์ความสำคัญและคุณลักษณะของคุณค่าต่อเป้าหมายของแต่ละคน เช่น นักกีฬาบาสเกตบอลที่เชื่อว่าการโยนลูกบาสให้ลงห่วง สำคัญสำหรับการเป็นนักกีฬาบาสเกตบอล เขาจะมีความกระตือรือร้น ยึดมั่นในการฝึก และตั้งใจทำให้ดีที่สุด ซึ่งจะมึระดับของ Attainment Value สูง

**2. คุณค่าต่อภายใน (Intrinsic Value)** คือ ความสุข สนุกสนาน ความพึงพอใจของแต่ละบุคคล ที่มาจากภายใน และแสดงออกซึ่งการให้ความสนใจของแต่ละบุคคล (Perceived Interest)




**3. คุณประโยชน์ (Utility Value)** คือ ประโยชน์ของสิ่งนั้นที่เกี่ยวข้องกับเป้าหมายในปัจจุบัน อนาคต หรือแผนที่กำหนดไว้โดย Utility Value รวมไปถึงเหตุผลจากปัจจัยภายนอกในการจะเข้าร่วมกิจกรรมหรือกระทำสิ่งใด ซึ่งเกี่ยวข้องโดยตรงต่อจุดมุ่งหมายภายในขณะนั้นหรืออนาคต เช่น เป้าหมายต่ออาชีพ

**4. ความคุ้มค่า (Cost)** คือ คุณค่าและความสำคัญของสิ่งนั้นว่า มีความสำคัญมากเพียงพอที่จะไม่เลือกกระทำในกิจกรรมอื่น ๆ ประกอบด้วย 3 ปัจจัย คือ 1) การรับรู้ถึงความพยายามที่จะทำกิจกรรมให้สำเร็จ 2) การสูญเสียเวลาที่ใช้ในกิจกรรม 3) อัตราความผิดพลาดที่อาจเกิดขึ้นได้ ซึ่งปัจจัยของ Cost ทั้ง 3 ปัจจัยนี้ จะมีความเชื่อมโยงกันกับการให้คุณค่าของแต่ละบุคคล เพื่อกระตุ้นให้บุคคลพยายามกระทำกิจกรรมที่เลือกให้สำเร็จ

ที่มา: หนังสือ "Giant Steps: ก้าวไปสู่ความสำเร็จกับผม" โดยแอนโทนี่ ร็อบบิ้นส์, อัมชัย ประสารเรืองวิทย์ (แปล)

จะเห็นได้ว่าศัตรูตัวฉกาจของเรา คือ การมองไม่เห็นคุณค่าของตนเอง เพราะนอกจากจะไม่เกิดประโยชน์แล้ว ยังทำให้ตนเองจมปลักที่ลึกลง ดังนั้น

- จงปฏิเสธที่จะจมอยู่กับความคิดหรืออารมณ์ที่ย่ำแย่ จงปฏิเสธที่จะปล่อยตัวกับคำถามที่ทำให้ความสามารถในการควบคุมสถานการณ์ต่าง ๆ ลดน้อยลง
- เมื่อท่านจับได้ว่าตัวท่านเริ่มจ่อจ่อในทางลบ ให้ไปจ่อจ่อกับสิ่งใหม่ในทันที
- ตามคำถามที่เพิ่มพลังให้ตนเองในยามเช้า
- จงทำให้มันใจได้ว่า ท่านสนใจที่วิธีแก้ไขปัญหา ไม่ใช่อยู่กับปัญหา แต่ให้ความสนใจไปยังวิธีแก้ไขที่เป็นไปได้ในทันที
- ถ้าท่านจับได้ว่า ท่านปล่อยตัวอยู่ในความคิดหรือความรู้สึกย่ำแย่ จงอย่าตำหนิตัวเองและให้เริ่มนับหนึ่งใหม่อีกครั้ง

แล้วท่านจะสามารถฟันฝ่าในทุกอุปสรรค ด้วยคุณค่าที่มีอยู่ภายในตนอย่างมั่นคง 



อีกหนึ่งช่องทางชำระค่าบริการผ่านระบบ

# QR Code

**\*\*สำหรับการชำระเงินสดที่สมาคมเท่านั้น\*\***

สมาคมสโมสรนักลูกกอล์ฟได้เพิ่มช่องทางการชำระค่าบริการผ่านระบบ QR Code โดยสามารถชำระผ่าน Mobile Banking ได้ทุกธนาคาร สะดวก รวดเร็ว ปลอดภัย ไม่มียอดขึ้นต่ำในการชำระ

เปิดให้บริการแล้ววันนี้ ณ เคาเตอร์ชำระค่าบริการ

## แบบฟอร์มแก้ไขที่ตั้งสำนักงาน

Q : กรณีที่เราต้องการขอแจ้งแก้ไขเปลี่ยนชื่อที่ตั้งสำนักงาน มีแบบฟอร์มหรือไม่ และสามารถดาวน์โหลดได้จากที่ใด (โดยบริษัทตั้งอยู่ในนิคมอุตสาหกรรมแห่งหนึ่ง ต่อมานิคมได้เปลี่ยนชื่อนิคม แต่ไม่ได้มีการย้ายสถานที่ ยังคงตั้งสำนักงานอยู่ที่เดิม)

A : ผู้ประกอบการสามารถดาวน์โหลด “แบบคำขออนุญาตเปลี่ยน/เพิ่ม/ลด สถานที่ตั้งโรงงาน/สถานประกอบการ (F PA PC 03)” ได้ทาง [http://www.boi.go.th/newboi/index.php?page=form\\_amendment](http://www.boi.go.th/newboi/index.php?page=form_amendment)



ติดตาม FAQ 108 คำถามกับงานส่งเสริมการลงทุน ได้ทาง [www.faq108.co.th](http://www.faq108.co.th)

## Think about it

มยุรีย์ งามวงศ์  
mayureen@ic.or.th

“ เราไม่ได้หวังรวยไปเรื่อย ๆ  
เพราะอะไร เพราะเราต้องยั่งยืน  
และดูแลคนอื่นเหมือนชีวิตทั่วโลก  
เราต้องทำธุรกิจอย่างรอบคอบ  
และโตอย่างยั่งยืน ”

คุณสรวิชัย อยู่วิทยา  
ประธานเจ้าหน้าที่บริหาร กลุ่มธุรกิจกระทิงแดง



ที่มา>> [https://www.matichon.co.th/economy/news\\_113017](https://www.matichon.co.th/economy/news_113017)  
ภาพจาก>> [https://www.youtube.com/watch?v=KI3cheNG\\_R8](https://www.youtube.com/watch?v=KI3cheNG_R8)

## สมัครสมาชิก จดหมายข่าว ICN

คลิก [www.ic.or.th](http://www.ic.or.th)

โดยไม่เสียค่าใช้จ่าย

Join Now

สอบถามข้อมูลเพิ่มเติม

☎ โทร 0 2936 1429 ต่อ 211

☎ โทรสาร 0 2936 1529





สมาคมสโมสรนักลงทุน บริการจัดหลักสูตร

# IN-HOUSE TRAINING



- ☑ ประหยัดค่าใช้จ่าย
- ☑ ดีไซน์เนื้อหาเฉพาะองค์กร



## แนะนำหลักสูตรด้านการส่งเสริมการลงทุน

ชื่อหลักสูตร	จำนวน (วัน)	ค่าธรรมเนียมการจัดฝึกอบรม	
		25 ท่าน	35 ท่าน
1 ข้อควรรู้เกี่ยวกับการส่งเสริมการลงทุน	1 วัน	32,000	35,000
2 วิธีการขอเปิดดำเนินการ สำหรับกิจการที่ได้รับส่งเสริมการลงทุน	1 วัน	32,000	35,000
3 วิธีปฏิบัติเกี่ยวกับเครื่องจักรและอุปกรณ์ สำหรับกิจการที่ได้รับส่งเสริมการลงทุน	1 วัน	32,000	35,000
4 วิธีปฏิบัติเกี่ยวกับส่วนสูญเสียวัตถุดิบ สำหรับกิจการที่ได้รับส่งเสริมการลงทุน	1/2 วัน	23,000	25,000
5 วิธีปฏิบัติเกี่ยวกับวัตถุดิบและวัสดุจำเป็น สำหรับกิจการที่ได้รับส่งเสริมการลงทุน	1 วัน	32,000	35,000

### หมายเหตุ :

- อัตรารวมค่าวิทยากร เอกสารการฝึกอบรม ค่าเดินทาง และค่าดำเนินการ
- **ไม่รวม**ภาษีมูลค่าเพิ่ม 7% และค่าที่พัก (ถ้ามี)
- อัตราค่าธรรมเนียมที่ระบุในเอกสาร **เป็นอัตราประมาณการ** ซึ่งอาจมีการเปลี่ยนแปลงตามความเหมาะสม ขึ้นอยู่กับรูปแบบการฝึกอบรม จำนวนผู้เข้าอบรม ประเภทวันที่จัดงาน จำนวนวัน พื้นที่จัดงาน รายละเอียดเพิ่มเติมของเนื้อหา และอื่น ๆ
- สมาคมขอสงวนสิทธิ์ห้ามบันทึกภาพและ/หรือเสียงในการอบรมทุกหลักสูตรทุกกรณี
- ค่าใช้จ่ายในการฝึกอบรมสามารถหักลดหย่อนภาษีได้ **200%**

### สอบถามรายละเอียดเพิ่มเติม

☎ 0 2936 1429 ต่อ 207 โทรสาร 0 2936 1441-2 e-mail : is\_inhouse@ic.or.th  
website : www.ic.or.th หรือ Line ID : @investorclub





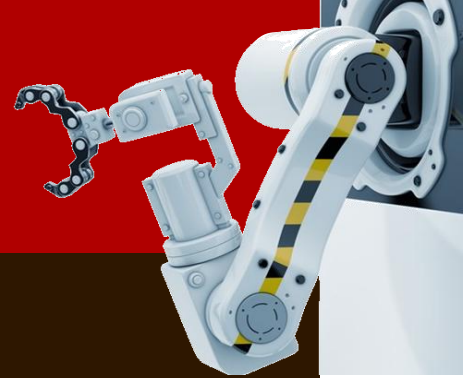
## แนะนำหลักสูตรด้านศุลกากร และอื่น ๆ

ชื่อหลักสูตร		จำนวน (วัน)	ค่าธรรมเนียมการจัดฝึกอบรม	
			25 ท่าน	35 ท่าน
1	เกณฑ์การคำนวณกำไรสุทธิทางบัญชี VS ภาษีอากร พร้อมการจัดทำงบการเงินสำหรับกิจการที่ได้รับการส่งเสริมการลงทุน	1	40,000	43,000
2	กฎหมายศุลกากรและวิธีการจัดเก็บภาษีอากร	1	40,000	43,000
3	สิทธิประโยชน์ศุลกากรภายใต้ AEC	1	40,000	43,000
4	สิทธิประโยชน์ทางภาษีอากรด้านเขตปลอดอากร (Free Zone) และเขตประกอบการเสรี (I-EA-T Free Zone)	1	40,000	43,000
5	กฎว่าด้วยถิ่นกำเนิดสินค้า (Rules of Origin)	1	40,000	43,000
6	พิธีการทางศุลกากรระบบใหม่และสิทธิประโยชน์ทางภาษีอากรระบบอิเล็กทรอนิกส์	2	78,000	85,000
7	การตรวจสอบหลังการตรวจปล่อย ความผิด และการดำเนินคดีศุลกากร (Post Review Post Audit Investigation Audit)	1	47,000	50,000
8	การจัดเตรียมเอกสารเพื่อการค้าระหว่างประเทศ และ Incoterm2010	1	45,000	48,000
9	ระบบการวางแผนจัดซื้อ	1	51,000	54,000
10	การบริหารการจัดซื้อ จัดเก็บ และจัดส่ง	1	45,000	48,000
11	เทคนิคการจัดระบบบริหารคลังสินค้า	1	45,000	48,000

## และอีกหลากหลายหลักสูตร เพื่อพัฒนาองค์กร และบุคลากร

- หลักสูตรด้านบริหารการผลิต อาทิ 5ส TPM TQM Kaizen
- หลักสูตรด้านบัญชี และภาษี
- หลักสูตรด้านการนำเข้า-ส่งออก
- หลักสูตรด้านกฎหมาย อาทิ กฎหมายเพื่อการค้าระหว่างประเทศ
- หลักสูตรด้านโลจิสติกส์และซัพพลายเชน
- หลักสูตรด้านบริหารจัดการองค์กร (Management)
- หลักสูตรด้านการบริหารทรัพยากรบุคคล (Manpower)
- หลักสูตรด้านการตลาด (Marketing)
- ฯลฯ





# eMT Online

1. ขออนุมัติบัญชีรายการเครื่องจักร
2. ขอแก้ไขการขออนุมัติบัญชีรายการเครื่องจักร
3. ขออนุมัติสั่งปล่อยเครื่องจักรแบบปกติ / ขอคืนอากร / ขอถอนการใช้  
ธนาคารค้ำประกัน / สั่งปล่อยนำกลับจากส่งซ่อม / คืนอากรจากส่งซ่อม
4. ขออนุญาตผ่อนผันใช้ธนาคารค้ำประกันเครื่องจักร
5. ขออนุญาตขยายระยะเวลาค้ำประกันเครื่องจักร
6. ขออนุญาตส่งคืน - ส่งซ่อมเครื่องจักรออกไปต่างประเทศ
7. ขออนุมัติขยายระยะเวลาต่างๆ
  - ⚙️ ขยายเวลานำเข้าเครื่องจักรปกติ
  - ⚙️ ขยายเวลานำเข้าเครื่องจักรย้อนหลัง
  - ⚙️ ขยายเวลานำเข้าเครื่องจักรอิเล็กทรอนิกส์และเครื่องใช้ไฟฟ้า /  
วิจัยและพัฒนา / สิ่งแวดล้อม
8. ขออนุญาตตัดบัญชีเครื่องจักร
9. ขออนุญาตทำลายเครื่องจักร
10. ขออนุญาตบริจาครายการเครื่องจักร
11. ขออนุญาตชำระภาษีอากรเครื่องจักร
12. ขออนุญาตจำหน่ายเครื่องจักร
13. ขออนุญาตจำหน่ายเครื่องจักร
14. ขออนุญาตเช่าซื้อ / ลีสซิ่งเครื่องจักร
15. ขออนุญาตใช้เครื่องจักรเพื่อการอื่น
16. ขออนุญาตนำเครื่องจักรไปให้บุคคลอื่นใช้
17. ขออนุมัติยกเลิก (ตามประเภทงาน)



สอบถามรายละเอียดเพิ่มเติม

**0 2936 1429 ต่อ 314 - 315**

**e-mail : counterservice@ic.or.th**

**www.ic.or.th**

วันสัมมนา	ชื่อหลักสูตร	สถานที่จัด	วิทยากร	อัตราค่าสัมมนา	
				สมาชิก	บุคคลทั่วไป
<b>หลักสูตรส่งเสริมการลงทุน</b>					
7 ก.ค. 2561 (09.00-17.00 น.)	วิธีปฏิบัติเกี่ยวกับเครื่องจักรและอุปกรณ์สำหรับกิจการที่ได้รับ การส่งเสริมการลงทุน ครั้งที่ 5/2561	ห้องอบรมชั้น 12 สภาคสมในสมนักลงทุน (ถนนวิภาวดีรังสิต)	วิทยากรจาก BOI	2,675	3,745
7-8 ก.ค. 2561 (09.00-17.00 น.)	ข้อพึงระวังในการจัดทำบัญชี การเตรียมตัวเพื่อรองรับการตรวจสอบ และ แนวทางปฏิบัติสำหรับผู้จัดทำบัญชีของกิจการที่ได้รับส่งเสริมการลงทุน ครั้งที่ 3/2561 (CPD & CPA)	โรงแรม แกรนด์ สุพรรณิกรณ์ กรุงเทพฯ (ถนนสุพรรณิกรณ์ ซอย 6)	วิทยากรจาก BOI คุณเบรี แซ่มณี	4,280	5,350
13-15 ก.ค. 2561 (09.00-17.00 น.)	วิธีปฏิบัติหลังได้รับการส่งเสริมการลงทุน ครั้งที่ 4/2561 (สัมฤทธิ์ผล)	โรงแรม แกรนด์ สุพรรณิกรณ์ กรุงเทพฯ (ถนนสุพรรณิกรณ์ ซอย 6)	วิทยากรจาก BOI และสภาคสมในสมนักลงทุน	5,350	6,420
21 ก.ค. 2561 (09.00-16.00 น.)	วิธีปฏิบัติดำเนินการสำหรับกิจการที่ได้รับการส่งเสริมการลงทุน ครั้งที่ 3/2561	โรงแรม อารี ดอนเมือง กรุงเทพฯ (ถนนวิภาวดีรังสิต)	วิทยากรจาก BOI	2,675	3,745
21 ก.ค. 2561 (09.00-16.00 น.)	วิธีปฏิบัติเกี่ยวกับวัตถุประสงค์และวัตถุประสงค์สำหรับกิจการที่ได้รับการส่งเสริมการลงทุน ครั้งที่ 6/2561	โรงแรม อารี ดอนเมือง กรุงเทพฯ (ถนนวิภาวดีรังสิต)	วิทยากรจาก BOI	3,210	3,745
4 ส.ค. 2561 (09.00-12.00 น.)	วิธีปฏิบัติเกี่ยวกับส่วนสูญเสียวัตถุประสงค์สำหรับกิจการที่ได้รับการส่งเสริมการลงทุน ครั้งที่ 2/2561	โรงแรม แกรนด์ สุพรรณิกรณ์ กรุงเทพฯ (ถนนสุพรรณิกรณ์ ซอย 6)	วิทยากรจาก BOI	1,605	1,926
18 ส.ค. 2561 (09.00-17.00 น.)	วิธีปฏิบัติเกี่ยวกับเครื่องจักรและอุปกรณ์สำหรับกิจการที่ได้รับการส่งเสริมการลงทุน ครั้งที่ 6/2561	ห้องอบรมชั้น 12 สภาคสมในสมนักลงทุน (ถนนวิภาวดีรังสิต)	วิทยากรจาก BOI	2,675	3,745
25 ส.ค. 2561 (09.00-16.00 น.)	วิธีปฏิบัติเกี่ยวกับวัตถุประสงค์และวัตถุประสงค์สำหรับกิจการที่ได้รับการส่งเสริมการลงทุน ครั้งที่ 7/2561	โรงแรม อารี ดอนเมือง กรุงเทพฯ (ถนนวิภาวดีรังสิต)	วิทยากรจาก BOI	3,210	3,745
25 ส.ค. 2561 (09.00-16.00 น.)	ข้อควรระวังเกี่ยวกับการส่งเสริมการลงทุนสำหรับผู้บริหาร	โรงแรม อารี ดอนเมือง กรุงเทพฯ (ถนนวิภาวดีรังสิต)	วิทยากรจาก BOI	2,675	3,745

<b>หลักสูตรการบริหารจัดการ</b>					
3 ก.ค. 2561 (09.00-16.00 น.)	เทคนิคการจัดซื้อสินค้าจากต่างประเทศ	โรงแรม อารี ดอนเมือง กรุงเทพฯ (ถนนวิภาวดีรังสิต)	คุณวิระ ปิยะพงษ์	3,210	4,280
7 ก.ค. 2561 (09.00-16.00 น.)	กฎว่าด้วยถิ่นกำเนิดสินค้า (Rules of Origin)	โรงแรม อารี ดอนเมือง กรุงเทพฯ (ถนนวิภาวดีรังสิต)	วิทยากรจากกรมศุลกากร	2,996	3,852
9 ก.ค. 2561 (09.00-16.00 น.)	ทักษะสำคัญสำหรับผู้จัดการยุคใหม่ (Essential Skills for Modern Managers)	โรงแรม แกรนด์ สุพรรณิกรณ์ กรุงเทพฯ (ถนนสุพรรณิกรณ์ 6)	คุณธนศ ศรีโสภณ	3,745	4,815
10 ก.ค. 2561 (09.00-16.00 น.)	ต้องเรียกเก็บ B/C และระเบียบปฏิบัติ URC 522	โรงแรม อารี ดอนเมือง กรุงเทพฯ (ถนนวิภาวดีรังสิต)	คุณบุญเลิศ สุภาภา	3,210	4,280
12 ก.ค. 2561 (09.00-16.00 น.)	การเปลี่ยนแปลงและโอกาสทางการตลาดของธุรกิจ B2B	โรงแรม อารี ดอนเมือง กรุงเทพฯ (ถนนวิภาวดีรังสิต)	คุณก่าจิด สุระพงษ์ชัย	4,280	4,815
14-15 ก.ค. 2561 (09.00-16.00 น.)	การนำเข้า-ส่งออกและสิทธิประโยชน์ทางภาษีอากรภายใต้กฎหมายศุลกากรฉบับใหม่ (e-Import-e-Export & e-Tax Incentive)	โรงแรม อารี ดอนเมือง กรุงเทพฯ (ถนนวิภาวดีรังสิต)	คุณวิชัย มากวัฒนสุข	5,350	6,206
17 ก.ค. 2561 (09.00-16.00 น.)	การบริหารความเสี่ยงการค้าระหว่างประเทศ	โรงแรม อารี ดอนเมือง กรุงเทพฯ (ถนนวิภาวดีรังสิต)	คุณวิระ ปิยะพงษ์	3,210	4,280
19 ก.ค. 2561 (09.00-16.00 น.)	การบริหารการจัดซื้อ จัดเก็บ และจัดส่ง	โรงแรม อารี ดอนเมือง กรุงเทพฯ (ถนนวิภาวดีรังสิต)	คุณกมลพัทธ์ จันทน์นิส	2,675	3,745
21 ก.ค. 2561 (09.00-16.00 น.)	สิทธิประโยชน์ทางภาษีอากรด้านเขตปลอดอากร (Free Zone) และเขตปลอดการค้าเสรี (I-EA-T Free Zone)	โรงแรม อารี ดอนเมือง กรุงเทพฯ (ถนนวิภาวดีรังสิต)	วิทยากรจากกรมศุลกากร	2,996	3,852
24 ก.ค. 2561 (09.00-16.00 น.)	การลดความสูญเสียและสูญเสียไปในการขนส่งทางธุรกิจ	โรงแรม อารี ดอนเมือง กรุงเทพฯ (ถนนวิภาวดีรังสิต)	คุณจำลักษณ์ ขุนพลแก้ว	4,280	4,815
25 ก.ค. 2561 (09.00-16.00 น.)	กลยุทธ์การค้าสำคัญทางการค้าระหว่างประเทศ เมื่อไม่ทราบเงื่อนไขและการส่งมอบสินค้าระหว่างประเทศ (CONTRACT & INCOTERMS®2010)	โรงแรม อารี ดอนเมือง กรุงเทพฯ (ถนนวิภาวดีรังสิต)	คุณพิชญ พัทธาศักดิ์เสรี	3,210	4,280
2 ส.ค. 2561 (09.00-16.00 น.)	กฎหมายแรงงานสำหรับผู้บริหาร	โรงแรม อารี ดอนเมือง กรุงเทพฯ (ถนนวิภาวดีรังสิต)	ผู้เชี่ยวชาญด้านกฎหมายแรงงาน	3,210	4,280
7 ส.ค. 2561 (09.00-16.00 น.)	ความเสี่ยงในการทำ L/C และการป้องกัน (L/C Fraud & Protection)	โรงแรม อารี ดอนเมือง กรุงเทพฯ (ถนนวิภาวดีรังสิต)	คุณบุญเลิศ สุภาภา	2,675	3,745
9 ส.ค. 2561 (09.00-16.00 น.)	กลยุทธ์การลดต้นทุนเพื่อสร้างผลกำไรในธุรกิจ 4.0	โรงแรม อารี ดอนเมือง กรุงเทพฯ (ถนนวิภาวดีรังสิต)	คุณจำลักษณ์ ขุนพลแก้ว	4,280	4,815
15 ส.ค. 2561 (09.00-16.00 น.)	ทักษะ-การส่งมอบงานอย่างมีประสิทธิภาพ (Effective Coaching & Mentoring Skills)	โรงแรม แกรนด์ สุพรรณิกรณ์ กรุงเทพฯ (ถนนสุพรรณิกรณ์ 6)	คุณธนศ ศรีโสภณ	4,060	5,136
16 ส.ค. 2561 (09.00-16.00 น.)	INCOTERMS®2010 ฉบับคัมภีร์การค้าระหว่างประเทศ	โรงแรม อารี ดอนเมือง กรุงเทพฯ (ถนนวิภาวดีรังสิต)	คุณวิระ ปิยะพงษ์	2,996	3,852
18 ส.ค. 2561 (09.00-16.00 น.)	ข้อควรระวังเกี่ยวกับความผิดพลาดศุลกากรตามกฎหมายใหม่ 2560	โรงแรม อารี ดอนเมือง กรุงเทพฯ (ถนนวิภาวดีรังสิต)	วิทยากรจากกรมศุลกากร	3,210	4,280
21 ส.ค. 2561 (09.00-16.00 น.)	เจาะลึกการค้าความ ISBP.745E (INTERNATIONAL STANDARD BANKING PRACTICE) สำหรับการตรวจเอกสารส่งออกและนำเข้าภายใต้เดสโตรอพอพริคิต	โรงแรม อารี ดอนเมือง กรุงเทพฯ (ถนนวิภาวดีรังสิต)	คุณพิชญ พัทธาศักดิ์เสรี	3,210	4,280
22 ส.ค. 2561 (13.00-16.30 น.)	การยื่นแบบและเอกสารคำนวณภาษีเงินได้บุคคลธรรมดา (ป.จ.ด.51) สำหรับกิจการที่ได้รับการส่งเสริมการลงทุน (CPD & CPA)	โรงแรม อารี ดอนเมือง กรุงเทพฯ (ถนนวิภาวดีรังสิต)	คุณเบรี แซ่มณี	1,712	2,033
24 ส.ค. 2561 (09.00-16.00 น.)	Brand and Communications	โรงแรม อารี ดอนเมือง กรุงเทพฯ (ถนนวิภาวดีรังสิต)	คุณวรรณวิระ วีระวัฒน์ชัย	4,280	4,815
25 ส.ค. 2561 (09.00-16.00 น.)	พิศดารศุลกากรอาร์โมในอาเซียน ฉบับปี 2017	โรงแรม อารี ดอนเมือง กรุงเทพฯ (ถนนวิภาวดีรังสิต)	วิทยากรจากกรมศุลกากร	3,210	4,280
28-29 ส.ค. 2561 (09.00-16.00 น.)	กฎหมายการค้าระหว่างประเทศ	โรงแรม อารี ดอนเมือง กรุงเทพฯ (ถนนวิภาวดีรังสิต)	ดร.อิทธิกร ท่าเตียร อาจารย์สมพร โพธิ์	5,029	5,885

<b>หลักสูตรการใช้งานระบบ RMTS และ eMT Online</b>					
8 ก.ค. 2561 (09.00-17.00 น.)	วิธีเตรียมข้อมูลลายลักษณ์อักษรและประโยชน์สำหรับเครื่องจักรด้วยระบบอิเล็กทรอนิกส์ (eMT Online) ครั้งที่ 5/2561	ห้องอบรม ชั้น 12 สภาคสมในสมนักลงทุน (ถนนวิภาวดีรังสิต)	วิทยากรจากสภาคสมในสมนักลงทุน	1,605	2,675
22 ก.ค. 2561 (09.00-17.00 น.)	วิธีการส่งข้อมูลและตัดบัญชีวัตถุประสงค์ด้วยระบบคอมพิวเตอร์ (RMTS) ครั้งที่ 6/2561	โรงแรม อารี ดอนเมือง กรุงเทพฯ (ถนนวิภาวดีรังสิต)	วิทยากรจาก สภาคสมในสมนักลงทุน	1,605	2,675
23 ก.ค. 2561 (09.00-16.00 น.)	วิธีการส่งข้อมูลและตัดบัญชีวัตถุประสงค์ด้วยระบบ IC Online System ครั้งที่ 6/2561	ห้องอบรม ชั้น 12 สภาคสมในสมนักลงทุน (ถนนวิภาวดีรังสิต)	วิทยากรจาก สภาคสมในสมนักลงทุน	1,070	1,070
19 ส.ค. 2561 (09.00-17.00 น.)	วิธีเตรียมข้อมูลลายลักษณ์อักษรและประโยชน์สำหรับเครื่องจักรด้วยระบบอิเล็กทรอนิกส์ (eMT online) ครั้งที่ 6/2561	ห้องอบรมชั้น 12 สภาคสมในสมนักลงทุน (ถนนวิภาวดีรังสิต)	วิทยากรจากสภาคสมในสมนักลงทุน	1,605	2,675
26 ส.ค. 2561 (09.00-17.00 น.)	วิธีการส่งข้อมูลและตัดบัญชีวัตถุประสงค์ด้วยระบบคอมพิวเตอร์ (RMTS) ครั้งที่ 7/2561	โรงแรม อารี ดอนเมือง กรุงเทพฯ (ถนนวิภาวดีรังสิต)	วิทยากรจาก สภาคสมในสมนักลงทุน	1,605	2,675
27 ส.ค. 2561 (09.00-16.00 น.)	วิธีการส่งข้อมูลและตัดบัญชีวัตถุประสงค์ด้วยระบบ IC Online System ครั้งที่ 7/2561	ห้องอบรม ชั้น 12 สภาคสมในสมนักลงทุน (ถนนวิภาวดีรังสิต)	วิทยากรจาก สภาคสมในสมนักลงทุน	1,070	1,070

## หมายเหตุ อัตราค่าสัมมนานี้รวมภาษีมูลค่าเพิ่มแล้ว

สนใจสมัครเข้าร่วมอบรม สามารถลงทะเบียนออนไลน์เพื่อสำรองที่นั่งได้ที่ <http://icis.ic.or.th> หรือผ่านทาง [www.ic.or.th](http://www.ic.or.th) หากต้องการสอบถามข้อมูลเพิ่มเติม กรุณาติดต่อ คุณวิลาสินี คุณกาญจนา หรือ คุณวริทธิ์ แผนกฝึกอบรมและบริการนักลงทุน โทรศัพท์ 0-2936-1429 ต่อ 205, 206, 210 โทรสาร 0-2936-1441-2 E-mail : [is-investor@ic.or.th](mailto:is-investor@ic.or.th)

