

Investor Club Association

ICN

IC e-newsletter
www.ic.or.th

Highlight News



เตรียมพร้อมสู่ขั้นตอนการตัดบัญชี
วัตถุดิบแบบไร้เอกสารใหม่

ส่งเสริมคนก้าวหน้า
พัฒนาองค์กรก้าวไกล (1)

ศูนย์กระจายสินค้าระหว่างประเทศ ทั่วโลกสำคัญสู่ **Trading Nation**





**“ถ้าคิดว่าความชำนาญ
ที่เหนียว...ก็เหมือนกัน”**

ICe-Expert

“ง่ายสำหรับคุณ... ยื่นขออนุญาตนำเข้าช่างฝีมือและผู้ชำนาญการด้วยระบบ e-Expert พร้อมบริการติดต่อประสานงาน สำนักงานตรวจคนเข้าเมือง และกรมการจัดหางาน แบบเบ็ดเสร็จครบวงจร”

 0 2936 1429

คุณอภิชาติ ต่อ 314 apichartp@ic.or.th
คุณชลพัชร ต่อ 315 chonlapatchp@ic.or.th

 www.ic.or.th



สมาคมสโมสรนักลงทุน
Investor Club Association



04

ศูนย์กระจายสินค้าระหว่างประเทศ
ทั่วโลกสำคัญสู่ Trading Nation



07

เตรียมพร้อมสู่ขั้นตอน
การตัดสินใจชีวิตรูปแบบโรเอกสารโดใหม่



11

ส่งเสริมคนก้าวหน้า
พัฒนาองค์กรก้าวไกล (1)

Karakuri Kaizen

18



20



ยอมเพื่อสิ่งที่ดีกว่า

Editor's Note

ช่วงเวลาที่ผ่านมาคงไม่มีใครที่ไม่รู้จัก “อ้อเจ้า” เป็นแน่แท้ ด้วยกระแสละคร “บุพเพสันนิวาส” ที่พุ่งแรงจนกลายเป็น Talk of the Town ไม่เพียงแต่ในไทยเท่านั้น ความปังของละครเรื่องนี้ยังแพร่กระจายความฟินไปอีกหลายประเทศ อาทิ จีน เกาหลี ถึงขั้นการซื้อลิขสิทธิ์เพื่อนำไปออกอากาศให้คนในประเทศได้ดูกันอย่างหนำใจ

นับได้ว่าเป็นความสำเร็จอีกก้าวหนึ่งของวงการบันเทิงไทย ที่สามารถแผ่อิทธิพลความเป็นไทยไปยังต่างแดนได้อย่างสมศักดิ์ศรี ไม่แพ้อิทธิพล “แดจังกึม” ที่เคยสร้างกระแสแพร่กระจายวัฒนธรรมเกาหลีออกนอกประเทศมาแล้ว

โอกาสในช่วงนี้ที่ละครกำลังฟีเวอร์ จึงถือเป็นเวลาานาทีทองที่ภาครัฐจะได้ออกย้า และส่งเสริมด้านการค้าการลงทุนระหว่างประเทศ และผลักดันให้นักลงทุนเข้ามาดำเนินธุรกิจ ชักพาเม็ดเงินลงทุนเอื้อให้เศรษฐกิจของไทยเติบโต นอกจากนี้ยังคงต้องส่งเสริมด้านการขนส่งโลจิสติกส์ ด้วยมาตรการส่งเสริมการลงทุนสำหรับผู้ประกอบการที่ลงทุนด้านการตั้งศูนย์กระจายสินค้าระหว่างประเทศ หรือ International Distribution Center (IDC) ด้วยการนำเทคโนโลยีที่ทันสมัยและครบวงจรมาใช้ในการดำเนินกิจการ

ศูนย์กระจายสินค้าระหว่างประเทศที่ได้มาตรฐานโดยภาครัฐให้การส่งเสริมนั้น จะต้องเป็นศูนย์ที่มีสถานที่จัดเก็บสินค้า รวมถึงอุปกรณ์การจัดเก็บและขนถ่ายที่ทันสมัย มีระบบควบคุมบริหารคลังสินค้าด้วยระบบเทคโนโลยีสารสนเทศที่ได้มาตรฐานความปลอดภัย การให้บริการจะต้องให้บริการขนส่ง จัดส่ง เก็บรักษา บรรจุ และบริหารสินค้าคงคลังของลูกค้า ซึ่งจะต้องมีโปรแกรมสำหรับบริหารคลังสินค้าที่สามารถควบคุมการจัดการได้ตั้งแต่การบันทึกสินค้าเข้าคลัง การจัดเก็บสินค้าภายในคลัง และมีระบบติดตามสินค้าแบบออนไลน์ (Track & Trace) ซึ่งสามารถสร้างความเชื่อมั่นให้แก่ลูกค้าและผู้ให้บริการได้อย่างมีประสิทธิภาพ

ในอนาคตหากประเทศไทยมีการพัฒนาด้านโครงข่ายโลจิสติกส์ให้มีมาตรฐานในระดับสากล มีระบบการควบคุมที่ทันสมัยและเพียงพอพร้อมทุกขั้นตอน และการให้บริการเป็นที่ยอมรับของตลาดโลกแล้ว ย่อมจะสามารถช่วงชิงตำแหน่งประเทศแห่งโลจิสติกส์อันดับของอาเซียน เลายไปจนถึงอันดับของเอเชียแปซิฟิกได้อย่างแน่นอน

สมาคมสโมสรนักลงทุนพร้อมสนับสนุนนโยบายส่งเสริมการลงทุนของภาครัฐในทุกด้าน ด้วยระบบการให้บริการที่ดี สะดวก และรวดเร็ว สามารถให้บริการได้ทุกที่ ตลอด 24 ชั่วโมง ผ่านการให้บริการแบบออนไลน์ ตลอดจนการเตรียมบุคลากรเพื่อให้เกิดทักษะและความเชี่ยวชาญเฉพาะด้านให้เหมาะสมกับธุรกิจของท่าน ด้วยบริการหลักสูตรฝึกอบรมและสัมมนา โดยเฉพาะด้านโลจิสติกส์และกรมศุลกากร และหลักสูตรอื่น ๆ อีกมากมาย โดยสามารถลงทะเบียนร่วมสัมมนาในหลักสูตรที่เหมาะสมได้ทาง <http://icis.ic.or.th> ทั้งนี้ท่านสามารถสอบถามข้อมูลด้านบริการเพิ่มเติมได้ที่ โทรศัพท์ 0 2936 1429 ต่อ 700 หรือ ติดตามทาง www.ic.or.th

บรรณาธิการ

ที่ปรึกษา

- วิสพงษ์ ศิริวัฒน์
- สุกัญญา แสงเดือน

บรรณาธิการบริหาร

ณัฐพงษ์ วัฒนไทยสวัสดิ์

บรรณาธิการ

มยุรีย์ งามวงษ์

กองบรรณาธิการ

- กฤตยา วิชัยดิษฐ์ • กฤษดา ทับทิม
- ปริญญญา ศรีอนันต์

ออกแบบ / โฉมหน้า / งานสมาชิก

มยุรีย์ งามวงษ์

เจ้าของ

สมาคมสโมสรนักลงทุน

ผลิตโดย

กองบรรณาธิการ ICN

ติดต่อ

ฝ่ายบริการสมาชิกและนักลงทุน

สมาคมสโมสรนักลงทุน

โทรศัพท์ : 0 2936 1429 ต่อ 211

โทรสาร : 0 2936 1441-2

e-mail : icn@ic.or.th



ศูนย์กระจายสินค้าระหว่างประเทศ ทั่วโลกสำคัญสู่

Trading Nation



มยุรีย์ งามวงษ์
mayureen@ic.or.th

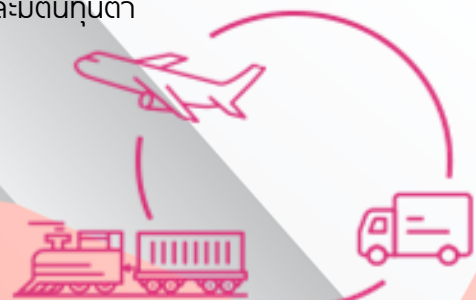
จากนโยบายขับเคลื่อนประเทศเพื่อก้าวสู่ “ไทยแลนด์ 4.0” ที่ภาครัฐผลักดันและสนับสนุนในทุกกิจกรรมอย่างรอบด้าน ส่วนหนึ่งของวงจรการขับเคลื่อนที่สำคัญ คือ การให้ประเทศไทยกลายเป็น Trading Nation หรือศูนย์กลางการค้าการลงทุนของตลาดโลก

โดยสำนักงานคณะกรรมการส่งเสริมการลงทุน (บีโอไอ) ได้มีมาตรการเพื่อสนับสนุนให้ไทยเป็น Trading Nation อย่างครบวงจร คือ ให้การส่งเสริมการลงทุนในกิจการศูนย์กระจายสินค้าระหว่างประเทศ หรือ International Distribution Center (IDC) ด้วยระบบที่ทันสมัย โดยมีเงื่อนไขว่า ผู้ประกอบการที่ขอรับการส่งเสริมในกิจการนี้ จะต้องมีทุนจดทะเบียนที่ชำระแล้ว ไม่น้อยกว่า 10 ล้านบาท มีเงินลงทุนในสินทรัพย์ที่ไม่รวมค่าที่ดินและทุนหมุนเวียน ไม่น้อยกว่า 100 ล้านบาท อีกทั้งจะต้องมีสถานที่จัดเก็บสินค้า รวมถึงอุปกรณ์จัดเก็บและขนถ่ายที่ทันสมัย มีระบบควบคุมบริหารจัดการคลังสินค้าด้วยเทคโนโลยีสารสนเทศที่ทันสมัย ได้มาตรฐานความปลอดภัย มีระบบติดตามสินค้าแบบออนไลน์ (Track & Trace) โดยลักษณะการให้บริการจะต้องให้บริการขนส่ง จัดส่ง เก็บรักษา บรรจุ และบริหารสินค้าคงคลังของลูกค้า ซึ่งจะต้องมีโปรแกรมสำหรับบริหารจัดการคลังสินค้าที่สามารถควบคุมการจัดการ ตั้งแต่การบันทึกสินค้าเข้าคลัง การจัดเก็บสินค้าภายในคลัง การตรวจสอบตำแหน่งจัดเก็บ การย้ายหรือโอนสินค้า การตรวจนับ ปริมาณ และสามารถออกรายงานปริมาณสินค้าเข้าและออก ตามชนิดของสินค้า รวมถึงการรายงานการวิเคราะห์รูปแบบต่าง ๆ ได้ และเงื่อนไขสำคัญ คือ “จะต้องกระจายสินค้าไปต่างประเทศไม่น้อยกว่า 5 ประเทศ”

สำหรับสิทธิประโยชน์ที่บีโอไอให้แก่นักลงทุนในกิจการ IDC คือ การยกเว้นอากรขาเข้าสำหรับเครื่องจักรทุกชนิด อาทิ เขตพัฒนาเศรษฐกิจพิเศษ ฯลฯ และได้รับยกเว้นภาษีเงินได้นิติบุคคล 5 ปี ทั้งนี้ รายได้ที่จะได้รับยกเว้นภาษีเงินได้นิติบุคคล “จะต้องเป็นรายได้จากการบริหารจัดการเท่านั้น ไม่รวมถึงรายได้จากการขนส่งภายในประเทศ รายได้จากพิธีการศุลกากร และรายได้จากการจองระวางเรือหรือเครื่องบิน”

บทบาทของศูนย์กระจายสินค้า

1. เป็นสถานที่รวบรวมสินค้าจากแหล่งผลิตต่าง ๆ มาไว้ในสถานที่เดียวกัน ซึ่งต้องเป็นทำเลที่เหมาะสมที่จะเป็นศูนย์กลางโลจิสติกส์ (Logistics Hub) ส่วนใหญ่จะจัดตั้งในบริเวณ Gateway หรือประตูเศรษฐกิจ เช่น สนามบิน ท่าเรือ หรือด่านชายแดนสำคัญ
2. ศูนย์กระจายสินค้าทำหน้าที่ในการเปลี่ยนโหมดขนส่ง (Shift Mode) ทั้งประเภทพาหนะขนาดที่เหมาะสมการใช้ประโยชน์เต็มพื้นที่ (Full Space Trucks) และการขนส่งเที่ยวเปล่า จะทำให้การจัดส่งมีประสิทธิภาพและมีต้นทุนต่ำ



3. เป็นสถานที่รับและเก็บรักษาสินค้าให้มีความปลอดภัย ซึ่งจะเป็นการดูแลรักษาที่เกี่ยวข้องกับการเก็บรักษาสินค้าให้เหมาะกับลักษณะสินค้าต่าง ๆ เช่น สินค้าเน่าเสียง่าย สินค้าต้องควบคุมอุณหภูมิเป็นพิเศษ เพื่อให้สินค้าคงอยู่ในสภาพที่พร้อมจะจัดส่งหรือส่งมอบให้กับลูกค้า
4. ทำหน้าที่ในการคัดแยก แบ่งบรรจุ (Sorting & Repacking) ตัดจลาจ ตัดแทรก การจัดหมวดหมู่ให้ตรงกับคำสั่งซื้อ รวมทั้งเตรียมส่งมอบให้กับลูกค้าแต่ละรายเพื่อให้ตรงตามคำสั่งซื้อและเงื่อนไขในการส่งมอบ
5. การจัดส่งสินค้า เป็นหน้าที่หลักของศูนย์กระจายสินค้าในการจัดหาและเตรียมพาหนะขนส่ง ให้มีลักษณะและขนาดที่เหมาะสมกับสินค้าและเขตพื้นที่ขนส่ง ซึ่งต้องยึดหลักเรื่องการตรงต่อเวลา สถานที่ถูกต้อง และตรงตามเงื่อนไข
6. ทำหน้าที่ในการเรียกเก็บสินค้าประเภทหมดอายุการใช้งาน (Expired Date) ในบางครั้งศูนย์กระจายสินค้าต้องทำหน้าที่เรียกเก็บสินค้าที่เสื่อมสภาพ สินค้าชำรุด สินค้าที่มีตำหนิ หรือไม่ถูกต้อง และถูกลูกค้าส่งคืนกลับมา
7. การบริหารจัดการศูนย์กระจายสินค้า แบ่งเป็น 2 ประเภท คือ ศูนย์กระจายสินค้าส่วนบุคคล (Corporate Service) ให้บริการเฉพาะบริษัทหรือกลุ่มธุรกิจใดธุรกิจหนึ่งโดยเฉพาะ และศูนย์กระจายสินค้าสาธารณะ (Public Service) มีการเรียกเก็บค่าบริการตามอัตราที่มีการตกลงกัน

ปัจจุบันมีผู้ที่ได้รับส่งเสริมการลงทุนในประเทศกิจการศูนย์กระจายสินค้าระหว่างประเทศแล้วทั้งสิ้น 105 โครงการ ซึ่งนับว่าศูนย์กระจายสินค้าระหว่างประเทศเป็นส่วนสำคัญของห่วงโซ่อุปทานด้านการค้า การลงทุนที่จะช่วยผู้ประกอบการในการลดต้นทุน และการบริหารจัดการคลังสินค้าด้วยระบบที่ทันสมัย ได้อย่างมีประสิทธิภาพ



ภาพในอนาคตของไทยในการก้าวสู่ ไทยแลนด์ 4.0 นั้น คงไม่ไกลเกินรอ ด้วยแรงผลักดันและส่งเสริมของภาครัฐ ที่กระตุ้นกิจกรรมและโครงการต่าง ๆ ซึ่งจะช่วยยกระดับด้านโครงสร้างโลจิสติกส์ให้สามารถรองรับกับเศรษฐกิจยุคดิจิทัล เพื่อให้ประเทศไทยเป็นโลจิสติกส์ฮับของอาเซียน และเอเชียแปซิฟิก ต่อยอดสู่การเป็นประเทศการค้าระดับนานาชาติ หรือ Trading Nation ได้อย่างแน่นอน

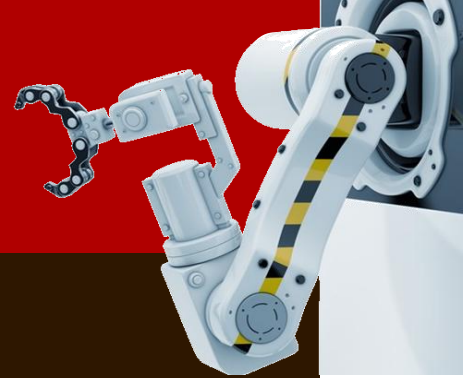
ข้อมูลจาก : วารสารส่งเสริมการลงทุน ฉบับที่ 8 สิงหาคม 2560
 ภาพจาก : http://sqmegapolis.wikia.com/wiki/File:Logistics_Center_L2.png
<http://blogs.eltiempo.com/digital-jumper/2017/06/08/el-auge-del-comercio-internacional/>
<http://www.vxpress.in/>

FAQ 108 คำถามกับงานส่งเสริมการลงทุน

www.faq108.co.th



แหล่งรวบรวมข้อมูลเกี่ยวกับงานส่งเสริมการลงทุน และสิทธิประโยชน์ ในรูปแบบกระดานสนทนา ข้อมูลการติดต่องาน BOI และ IC แจกข้อมูล ข่าวสาร และแลกเปลี่ยนความคิดเห็น



eMT Online

1. ขออนุมัติบัญชีรายการเครื่องจักร
2. ขอแก้ไขการขออนุมัติบัญชีรายการเครื่องจักร
3. ขออนุมัติสั่งปล่อยเครื่องจักรแบบปกติ / ขอคืนอากร / ขอถอนการใช้
ธนาคารค้ำประกัน / สั่งปล่อยนำกลับจากส่งซ่อม / คืนอากรจากส่งซ่อม
4. ขออนุญาตผ่อนผันใช้ธนาคารค้ำประกันเครื่องจักร
5. ขออนุญาตขยายระยะเวลาค้ำประกันเครื่องจักร
6. ขออนุญาตส่งคืน - ส่งซ่อมเครื่องจักรออกไปต่างประเทศ
7. ขออนุมัติขยายระยะเวลาต่างๆ
 - ⚙️ ขยายเวลานำเข้าเครื่องจักรปกติ
 - ⚙️ ขยายเวลานำเข้าเครื่องจักรย้อนหลัง
 - ⚙️ ขยายเวลานำเข้าเครื่องจักรอิเล็กทรอนิกส์และเครื่องใช้ไฟฟ้า /
วิจัยและพัฒนา / สิ่งแวดล้อม
8. ขออนุญาตตัดบัญชีเครื่องจักร
9. ขออนุญาตทำลายเครื่องจักร
10. ขออนุญาตบริจาครายการเครื่องจักร
11. ขออนุญาตชำระภาษีอากรเครื่องจักร
12. ขออนุญาตจำหน่ายเครื่องจักร
13. ขออนุญาตจำหน่ายเครื่องจักร
14. ขออนุญาตเช่าซื้อ / ลีสซิ่งเครื่องจักร
15. ขออนุญาตใช้เครื่องจักรเพื่อการอื่น
16. ขออนุญาตนำเครื่องจักรไปให้บุคคลอื่นใช้
17. ขออนุมัติยกเลิก (ตามประเภทงาน)



สอบถามรายละเอียดเพิ่มเติม

0 2936 1429 ต่อ 314 - 315

e-mail : counterservice@ic.or.th

www.ic.or.th

เตรียมพร้อมสู่ ขั้นตอนการตัดบัญชีชีวิตฤดูใบไม้ร่วงเอกสาร โฉมใหม่

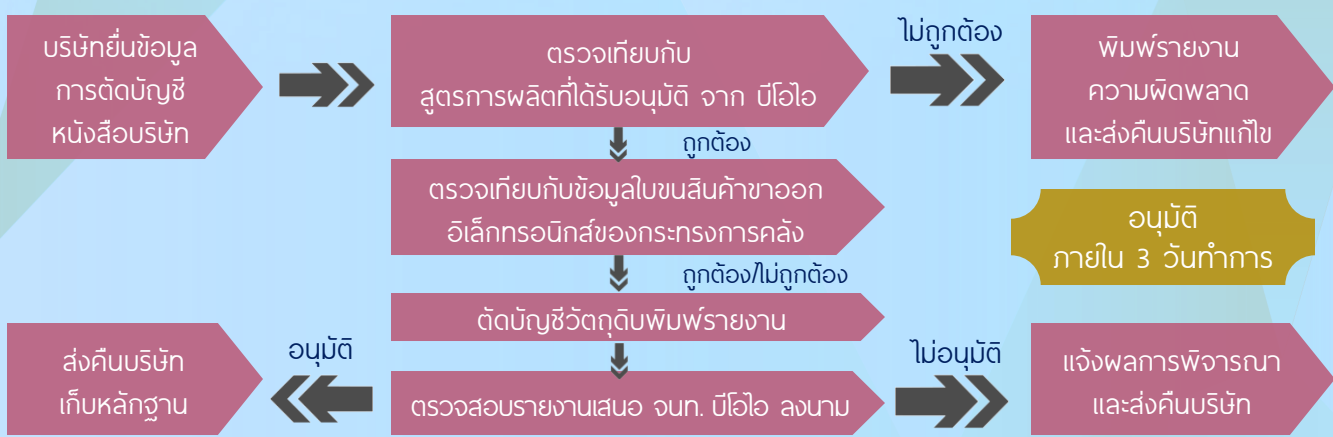


กฤตยา วิชัยดิษฐ์
kittayad@ic.or.th

ฉบับที่แล้วเราได้พูดคุยกันถึงเรื่อง “การจัดทำข้อมูลการส่งออกหลักที่ใช้ในการตัดบัญชีชีวิตฤดูใบไม้ร่วง” กันแล้วนะคะ ICN ฉบับนี้จึงขอนำเรื่อง “ขั้นตอนการทำงานการตัดบัญชีชีวิตฤดูใบไม้ร่วง” มาเล่าสู่ทุกท่าน เพื่อให้เข้าใจและมองเห็นภาพรวมของการทำงานได้ชัดเจนมากยิ่งขึ้น

สำหรับขั้นตอนการตัดบัญชีชีวิตฤดูใบไม้ร่วงในปัจจุบัน บริษัทจะเป็นผู้เตรียมข้อมูลการส่งออกที่ได้จากข้อมูลใบขนสินค้าขาออกที่บริษัทคีย์ข้อมูลไว้ หรือได้จากการดาวน์โหลดข้อมูลการส่งออกผ่านระบบ IC Online ของสมาคม แล้วนำข้อมูลนั้นมาจัดทำข้อมูลสำหรับการขออนุมัติตัดบัญชีชีวิตฤดูใบไม้ร่วง หรือที่เรียกชื่อไฟล์ BIRTEXP พร้อมกับหลักฐานการส่งออก ได้แก่ เอกสารใบขนสินค้าขาออก หรือเอกสารใบรับรองการโอนสิทธิ์ (Report V) และเอกสารแนบอื่น ๆ มายื่นที่สมาคม โดยสมาคมจะทำการตรวจสอบข้อมูลเทียบกับสูตรการผลิตของบริษัทที่ได้รับอนุมัติจากสำนักงานคณะกรรมการส่งเสริมการลงทุน (บีโอไอ) และรายละเอียดอื่น ๆ กับฐานข้อมูลของสมาคม ด้วยระบบ RMTS **หากข้อมูลไม่ถูกต้อง** จะแจ้งกลับบริษัทเพื่อแก้ไขให้ถูกต้องและยื่นข้อมูลใหม่อีกครั้ง **หากข้อมูลถูกต้อง** ข้อมูลดังกล่าวจะถูกนำไปตรวจสอบเทียบกับฐานข้อมูลใบขนสินค้าขาออกอิเล็กทรอนิกส์ของกระทรวงการคลังก่อน จากนั้นสมาคมจึงจะประมวลผลการตัดบัญชีชีวิตฤดูใบไม้ร่วงชุดนั้น พร้อมพิมพ์รายงานเพื่อนำมาตรวจสอบเทียบกับเอกสารใบขนสินค้าขาออก หรือเอกสารใบรับรองการโอนสิทธิ์ (Report V) ที่บริษัทแนบมา **หากผลการตรวจสอบรายงานไม่ถูกต้อง** สมาคมจะแจ้งบริษัทเพื่อแก้ไขหรือยกเลิกเอกสารชุดดังกล่าวแล้วนำมายื่นใหม่ **หากผลการตรวจสอบรายงานถูกต้อง** จะนำเสนอให้เจ้าหน้าที่บีโอไอพิจารณาต่อไป รายละเอียดดังภาพ

ขั้นตอนการตัดบัญชีชีวิตฤดูใบไม้ร่วงในปัจจุบัน



สำหรับขั้นตอนการตัดบัญชีวัตถุดิบแบบใหม่ ในอนาคตอันใกล้นี้ ไม่ว่าจะบริษัทจะตัดบัญชีวัตถุดิบจาก ข้อมูลใบขนสินค้าขาออกของกระทรวงการคลัง หรือข้อมูล จากเอกสารใบรับรองการโอนสิทธิ์ (Report V) ก็ตาม ระบบ RMTS ได้ออกแบบการทำงานเพื่อให้บริษัทได้รับความสะดวก รวดเร็ว และถูกต้อง สรุปขั้นตอนโดยรวม ดังนี้

1. บริษัทจัดทำข้อมูลการส่งออกที่จะนำมาขอ อนุมัติตัดบัญชีวัตถุดิบกับสมาคม ซึ่งบริษัทสามารถ ดาวนโหลดข้อมูลการส่งออกผ่านระบบ IC Online ได้ ทั้ง 2 ประเภท คือ ข้อมูลการส่งออกจากใบขนสินค้า ขาออกของกระทรวงการคลัง หรือข้อมูลการส่งออก จากเอกสารใบรับรองการโอนสิทธิ์ (Report V) และสามารถส่งข้อมูลกลับมายังสมาคม เพื่อขอตัดบัญชี วัตถุดิบผ่านระบบ IC Online ได้เช่นเดียวกัน

2. ระบบ RMTS จะทำการตรวจสอบข้อมูลการ ส่งออกเทียบกับสูตรการผลิตของบริษัทที่ได้รับอนุมัติ จากสำนักงานคณะกรรมการส่งเสริมการลงทุน และ รายละเอียดอื่น ๆ กับฐานข้อมูลของสมาคม หากข้อมูล ไม่ถูกต้อง ระบบจะส่งคำร้องคืนบริษัทเพื่อแก้ไขต่อไป

3. หากข้อมูลถูกต้อง ระบบจะนำข้อมูลดังกล่าวไป ตรวจสอบเทียบกับข้อมูลใบขนสินค้าขาออกอิเล็กทรอนิกส์ของ กระทรวงการคลังที่ทางสมาคมดาวนโหลดมาเก็บไว้เป็น ฐานข้อมูล และข้อมูลจากใบรับรองการโอนสิทธิ์ (Report V) ต่อไป

3.1 กรณีข้อมูลถูกต้อง และบริษัทยืนยันที่จะ ตัดบัญชีวัตถุดิบของข้อมูลชุดนั้น ระบบจะทำการตัดบัญชี วัตถุดิบให้ทันที โดยสมาคมบันทึกผลการอนุมัติตาม ขั้นตอนต่อไป

3.2 กรณีข้อมูลไม่ถูกต้อง ระบบจะยังไม่ตัดบัญชี วัตถุดิบให้ และจะแจ้งให้บริษัทเป็นผู้ยืนยันการส่งข้อมูล เพื่อขออนุมัติตัดบัญชีวัตถุดิบ โดยสมาคมจะตรวจสอบ ข้อมูลที่บริษัทศึยมาเทียบกับข้อมูลใบขนสินค้าขาออก อิเล็กทรอนิกส์ของกระทรวงการคลัง หรือข้อมูลจาก ใบรับรองการโอนสิทธิ์ (Report V) อีกครั้ง ก่อนนำส่งให้ เจ้าหน้าที่บีไอโอพิจารณา

3.2.1 หากผลการพิจารณาของเจ้าหน้าที่ บีไอโอ ไม่อนุมัติ จะส่งคืนบริษัทเพื่อแก้ไข และยื่นคำร้อง ใหม่ตามขั้นตอนต่อไป

3.2.2 หากผลการพิจารณาของเจ้าหน้าที่ บีไอโอ อนุมัติ จะทำการตัดบัญชีวัตถุดิบให้บริษัททันทีและ สมาคมบันทึกผลการอนุมัติตามขั้นตอนต่อไป

สรุปขั้นตอนรายละเอียดดังภาพ

ขั้นตอนการตัดบัญชีวัตถุดิบแบบใหม่



จากขั้นตอนการทำงานในปัจจุบัน และขั้นตอนการตัดบัญชีวัตถุดิบแบบใหม่ที่จะนำมาใช้ในอีกไม่นาน ทุกท่านจะเห็นถึงความแตกต่างของขั้นตอนการทำงาน ซึ่งสิ่งที่เห็นได้ชัดเจน คือ

1. บริษัทไม่ต้องแนบเอกสารใบขนสินค้าขาออก หรือเอกสารใบรับรองการโอนสิทธิ์ (Report V) เพราะสมาคมจะตรวจสอบข้อมูลที่ท่านนำมาตัดบัญชีวัตถุดิบเทียบกับข้อมูลใบขนสินค้าขาออกอิเล็กทรอนิกส์ของกระทรวงการคลัง และหรือข้อมูลจากเอกสารใบรับรองการโอนสิทธิ์ (Report V) กับฐานข้อมูลของสมาคมแทน



2. ข้อมูลที่จะได้รับอนุมัติให้ตัดบัญชีวัตถุดิบจะต้องผ่านการตรวจสอบเทียบกับข้อมูลใบขนสินค้าขาออกอิเล็กทรอนิกส์ของกระทรวงการคลัง และหรือข้อมูลจากเอกสารใบรับรองการโอนสิทธิ์ (Report V) ให้ถูกต้องก่อนเท่านั้น จึงจะทำการตัดบัญชีวัตถุดิบ

3. ในกรณีข้อมูลที่ท่านนำมาตัดบัญชีวัตถุดิบเมื่อตรวจสอบเทียบกับข้อมูลใบขนสินค้าขาออกอิเล็กทรอนิกส์ของกระทรวงการคลัง และหรือข้อมูลจากเอกสารใบรับรองการโอนสิทธิ์ (Report V) แล้วข้อมูลไม่ตรงกัน เจ้าหน้าที่บีไอโอจะพิจารณาก่อน หากพิจารณาอนุมัติ จึงจะสามารถทำการตัดบัญชีวัตถุดิบได้ แต่ หากพิจารณาไม่อนุมัติ บริษัทจะต้องทำการแก้ไขข้อมูลให้ถูกต้องก่อน แล้วจึงนำมาสู่ขั้นตอนการทำงานใหม่อีกครั้ง

จากข้อมูลข้างต้น ทุกท่านคงจะเห็นภาพการทำงานได้ชัดเจนยิ่งขึ้นแล้วนะคะ เพราะฉะนั้นสิ่งที่บริษัทจะต้องเตรียมตัวและให้ความสำคัญเป็นลำดับแรกในขณะนี้ คือ การจัดทำข้อมูลการส่งออกกับกรมศุลกากร โดยเฉพาะชื่อรุ่น (Product Code) ชื่อผลิตภัณฑ์หรือสินค้า (English Description of Goods) และหน่วย (Unit) ของสินค้าที่ส่งออกจะต้องตรงกับที่ได้รับอนุมัติจากสำนักงานคณะกรรมการส่งเสริมการลงทุน รวมถึงการจัดทำข้อมูลของสินค้าที่มีการซื้อขายระหว่างบริษัทที่ได้รับการส่งเสริมการลงทุนภายในประเทศด้วย

สำหรับรายละเอียดต่างๆ ที่มีการเปลี่ยนแปลงนอกเหนือจากนี้ สมาคมจะนำมาเล่าสู่ท่านฟังในฉบับต่อ ๆ ไปได้ค่ะ หากมีข้อสงสัย หรือสอบถามข้อมูลเพิ่มเติม สามารถติดตามได้ทาง ICN และเว็บไซต์สมาคม www.ic.or.th

ภาพจาก: <https://biz.govchannel.go.th/th/Home/Article/25>



RMTS



1. ขออนุมัติบัญชีรายการวัตถุดิบ

- 1.1 ขอบัญชีรายการวัตถุดิบ (BIRTMML)
- 1.2 ขอเพิ่มชื่อรายการวัตถุดิบ (BIRDESC)
- 1.3 ขอบัญชีรายการผลิตภัณฑ์ และสูตรการผลิต (BIRTFRM)
- 1.4 ขอปรับยอดฐานข้อมูลวัตถุดิบ (BIRTADJ)

2. ขออนุมัติสิ่งปล่อยวัตถุดิบ

- 2.1 ขออนุมัติสิ่งปล่อยวัตถุดิบแบบปกติ
- 2.2 ขออนุมัติสิ่งปล่อยวัตถุดิบแบบคืนอาคาร
- 2.3 ขออนุมัติสิ่งปล่อยวัตถุดิบแบบกอนการใช้นาคาร
คำประกัน

3. ขออนุญาตพ่อนพันธ์ุธนาคารค้ำประกันวัตถุดิบ

- 3.1 ขอฟ่อนพันธ์ุธนาคารค้ำประกันวัตถุดิบ

4. ขออนุญาตตัดบัญชีวัตถุดิบ

- 4.1 ขอตัดบัญชีวัตถุดิบ
- 4.2 ขอปรับยอดวัตถุดิบ



สมาคมสโมสรนักลงทุน
Investor Club Association



0 2936 1429 ต่อ 314 - 315

e-mail: counterservice@ic.or.th



ไม่พลาด !! ทุกข่าวสารสำคัญ
ส่งตรงถึงปลายนิ้วคุณ



Add friends

@investorclub

พิมพ์ @ หน้าชื่อ ID ด้วยนะคะ

IC จะส่งข่าวสารอัปเดต
ไปถึงคุณอีกมากมาย
ติดตามกันต่อไปนะคะ



ที่สำคัญ...อย่าลืมบอกต่อ
และแนะนำเพื่อนเข้ามาด้วยกันนะ!!



สมาคมสโมสรนักลงทุน
Investor Club Association

ส่งเสริมคน ก้าวหน้า พัฒนาองค์กร ก้าวไกล (1)



คำสัทชนีย์ ขุนพลแก้ว
chamluck@gmail.com

องค์กรที่มีความยืดหยุ่นและสามารถปรับตัวได้ทันกับสภาพแวดล้อมที่เปลี่ยนแปลงไปได้อย่างรวดเร็วและทันต่อสถานการณ์เท่านั้น ที่ยังคงรักษาความสามารถในการแข่งขันไว้ได้ คำว่า “องค์กรที่ไว องค์กรที่แข่งขันได้ หรือองค์กรชั้นนำ” จึงไม่มีความหมายเท่ากับการเป็น “องค์กรที่สามารถปรับตัวได้ทันกับสถานการณ์ (Adaptive Organization)” เพราะองค์กรที่ดีมักจะมีการคาดการณ์ล่วงหน้าไปในอนาคต พร้อมทั้งจะลงทุนทดลองในสิ่งใหม่ ไม่เคยหยุดที่จะส่งเสริมนักก้าวหน้า และพัฒนาระบบการบริหารงานขององค์กรให้ก้าวไกล โดยไม่เสียสายกับสิ่งเดิมที่เริ่มล้าสมัย เป็นการเปลี่ยนผ่านเชิงรุก (Proactive Transformation) แทนที่จะตั้งรับอย่างเดียว (Reactive Transformation)

ผู้บริหารต้องไม่มัวแต่คุยกันในห้องประชุม ติดตามเผาดูสถานการณ์ ตัดสินใจช้า และขาดการสื่อสารที่ดี ไม่มีอะไรจะดีไปกว่าการเปิดเผยข้อมูลให้ชัดเจน และดึงทุกคนมาร่วมคิด ร่วมสร้าง และหาทางออกร่วมกัน เทคโนโลยีและระบบงานที่ทันสมัยอาจซื้อหามาได้ง่ายและใช้เวลาไม่นานในการติดตั้ง แต่การเพิ่มขีดความสามารถให้คนไม่ง่ายเช่นนั้น จำเป็นต้องอาศัยเวลาบ่มเพาะนานพอควร

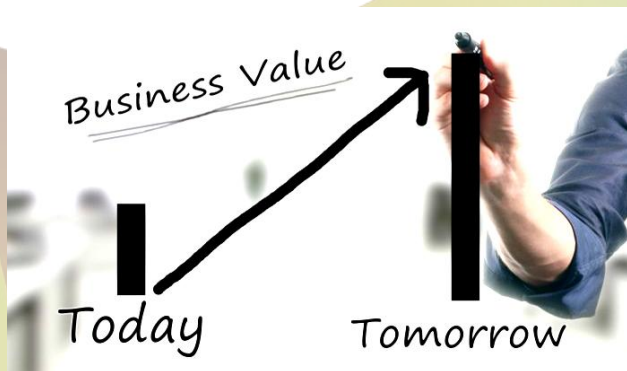
เมื่อปัจจุบันองค์กรไม่ได้ต้องการแค่ Skill หรือ Multi Skill เท่านั้น หากแต่องค์กรยุคใหม่ต้องการ Knowledge Worker หรือ พนักงานที่สามารถคิด วิเคราะห์ และตัดสินใจที่จะเลือกหาแนวทางการตอบสนองลูกค้าแต่ละกลุ่ม แต่ละรายได้อย่างถูกต้องและเหมาะสม มาตรฐานการปฏิบัติงานเป็นเพียงพื้นฐานที่ทำให้แน่ใจได้ว่าจะไม่มีการผิดพลาด และอย่างน้อยลูกค้าทุกคนจะได้รับการปฏิบัติที่เท่าเทียมกันในขั้นต้น แต่ความต้องการพิเศษที่แตกต่างแยกย่อยลงไป ย่อมไม่มีแนวทางหรือวิธีปฏิบัติที่เป็นแบบเดียว ที่จะสามารถเติมเต็มความหลากหลายเหล่านั้นได้

ดังนั้นพนักงานต้องมีความแม่นยำในมาตรฐานขั้นพื้นฐาน และรู้ว่าจะสามารถเพิ่มเติมอะไรให้กับลูกค้าแต่ละรายได้บ้าง ผ่านการสังเกต สื่อสาร และสร้างสัมพันธ์ที่ดี แม่นอนว่าองค์กรที่จะทำเช่นนี้ได้ จำเป็นต้องเพิ่มพลังอำนาจ (Empowerment) ให้กับพนักงานเหล่านั้น โดยแน่ใจว่าพลังอำนาจที่ให้ได้อยู่ในมือของคนที่ใช้มันเป็น และเข้าใจในแนวโน้มการเปลี่ยนแปลงของโลก ได้แก่



1. ผลิตภาพใหม่ที่ขับเคลื่อนด้วยเทคโนโลยี (Technological and Digital Productivity) เมื่อพนักงานแต่ละคนในโรงงานอุตสาหกรรมสามารถคุมเครื่องจักรในการผลิตได้พร้อมกันหลายเครื่อง พนักงานในภาคบริการสามารถใช้คอมพิวเตอร์และอุปกรณ์เชื่อมต่อแบบต่าง ๆ เป็นเครื่องมือในการให้บริการลูกค้าได้อย่างคล่องแคล่วว่องไว และแก้ปัญหาการเข้าใช้บริการของลูกค้าได้อย่างรวดเร็ว ดังนั้นผลิตภาพในบริษัทใหม่จึงสามารถเพิ่มได้หลายเท่าตัว โดยไม่ได้แค่การมีกระบวนการที่ดี มีคนที่มีทักษะความชำนาญเท่านั้น หากแต่ต้องประยุกต์ใช้เทคโนโลยี (Technology Application) ได้อย่างถูกต้องเหมาะสมด้วย

2. หนทางและการสร้างคุณค่าใหม่ในโลกธุรกิจ (New Ways of Generating Business Value) เป็นสิ่งที่ต้องดำเนินการสร้างอย่างต่อเนื่อง เพราะองค์กรทั่วไปมักมุ่งตอบสนองเฉพาะความจำเป็นหรือความต้องการพื้นฐาน ขณะที่องค์กรที่มุ่งให้แข่งขันได้ จะพยายามเพิ่มเติมความสามารถพิเศษ เพื่อกระตุ้นจิตใจให้ซื้อแต่องค์กรที่ดีเยี่ยม จะมุ่งลดปัญหา อุปสรรค ความยุ่งยาก และสิ่งที่ลูกค้ากังวลให้ได้มากที่สุด คุณค่า (Value) จึงมีความหมายมากกว่าคำว่า “สินค้าและบริการ (Product and Service)” การก่อกำเนิดขึ้นของ Tech Startups สะท้อนให้เห็นถึงสิ่งที่องค์กรทั่วไปไม่กล้าเล็กหรือใหญ่ ได้ละเลยและเพิกเฉยต่อปัญหาและความยากลำบาก ที่ลูกค้าเผชิญอยู่ (Pain Point) และมุ่งแต่จะหาทางยึดเยียด สิ่งเดียวกันที่ตัวเองคิดว่าดีและมีเหนือคู่แข่ง



3. ทรัพยากรที่ใช้และโครงสร้างที่เปลี่ยนไป (Shifts in Resource Distribution) หลายคนอาจกังวลกับอัตราการผลิตที่น้อยลง และจำนวนคนในวัยแรงงานที่จะมีไม่เพียงพอ แต่ในความเป็นจริงแล้วลักษณะงานและโครงสร้างการผลิตแบบใหม่ “ใช้คนน้อยลงอยู่แล้ว” ดังนั้นสิ่งที่ต้องกังวลมากกว่า คือ ทำอย่างไรให้คนรุ่นใหม่ในวัยทำงาน “น้อยใน

เชิงปริมาณ แต่มากในความสามารถ” โดยองค์กรต้องพร้อมที่จะจ้างในอัตราที่สูง ซึ่งเป็นวิถีของการเพิ่มผลิตภาพที่ว่า “ใช้คนน้อยแต่ได้ผลงานที่มาก” ส่วนผสมของคนรุ่นใหญ่ วัยเกษียณที่มี Human Touch กับคนรุ่นใหม่ทันสมัยที่มีความ High Tech จะเป็นโครงสร้างใหม่ในการทำงาน



4. การเปลี่ยนแปลงวัฒนธรรมและค่านิยมของคน (Changing Workforce and Values) เมื่อความคิดและความเชื่อของคนเปลี่ยนไป กฎกติกาและรูปแบบการทำงานแบบใหม่ ๆ จึงเกิดขึ้น อย่าคาดหวังว่าคนจะทำงานประจำในองค์กรแบบยาวนาน คนรุ่นเก่าอาจแสวงหาความมั่นคงในงาน แต่คนรุ่นใหม่แสวงหาความท้าทาย คนรุ่นเก่าเข้าใจว่าการเติบโตต้องเป็นไปตามลำดับขั้น แต่คนรุ่นใหม่รู้ว่าจะทำอย่างไรให้ใช้เวลาสั้นกว่านั้น คนรุ่นเก่าอาจรอให้วัดผลงานรายปี แต่คนรุ่นใหม่พร้อมให้วัดผลงานรายโครงการ คนรุ่นเก่าอาจสนใจเฉพาะงานตามหน้าที่ แต่คนรุ่นใหม่อยากมีส่วนร่วมในทีมอย่างมีความหมาย คนรุ่นเก่าคิดว่าประสบการณ์ต้องค่อย ๆ สะสมทีละนิด แต่คนรุ่นใหม่สร้างประสบการณ์จากข้อมูลขนาดใหญ่ คนรุ่นเก่าอาจกังวลกับเทคโนโลยีที่จะมาแทนที่ แต่คนรุ่นใหม่คิดว่าเทคโนโลยีเป็นพาหนะที่จะพาจับไปได้เร็วและไกล

แน่นอนไม่ใช่ทุกคน ไม่ใช่ทุกที่ และไม่เป็นจริงเสียทุกเรื่อง เพราะเดี๋ยวนี้ก็มีคนรุ่นเก่าที่ทันสมัยและใช้เทคโนโลยีได้ดี ในขณะที่มีคนรุ่นใหม่ที่ดีเหมือนทันสมัย แต่ไม่สามารถแยกแยะความจริงและความเท็จในสังคมออนไลน์ได้ สุดท้ายจึงอยู่ที่คุณภาพของคน อย่างมีวแต่รอให้ใครมาส่งเสริมเรา แต่เราต้องส่งเสริมตัวเอง และจงอย่ารอดูว่า “องค์กรจะพัฒนาไปทางไหน” แต่จง “พัฒนาองค์กรไปด้วยกัน” ไม่ใช่เป็นความรับผิดชอบของใครคนใดคนหนึ่ง แต่ต้องร่วมกัน

องค์กรที่มีความสามารถแบบก้าวกระโดด (Smart Business) และสามารถสร้างประโยชน์จากความคิดและความก้าวหน้าในวิทยาการสมัยใหม่ให้สอดคล้องกับบริบทรอบข้างและแนวโน้มความต้องการของตลาด จะสามารถช่วงชิงโอกาสทางธุรกิจได้ การกำหนดนิยามความหมายของ “นวัตกรรม” หรือคำใหม่ ๆ ในยุคนี้ให้ชัดเจนและสอดคล้องกับวิสัยทัศน์ขององค์กร จึงเป็นสิ่งที่ควรทำเป็นอย่างแรก แม้ว่าตำราหรือผู้เชี่ยวชาญจะให้นิยามความหมายแตกต่างกันออกไปอย่างไรก็ตาม แต่องค์กรควรจะมีการสื่อสารสร้างความเข้าใจให้ตรงกันก่อน ต่อจากนั้นก็เป็นเรื่องของการให้ความรู้ จนถึงการส่งเสริมสนับสนุนให้เกิดแนวคิดใหม่ในทางปฏิบัติกับคนภายในจนบรรลุผลในที่สุด




นวัตกรรม (Innovation) สำหรับบางองค์กรอาจหมายถึง การสร้างสรรค์สิ่งใหม่ ผลิตภัณฑ์ใหม่ บริการใหม่ หรือกระบวนการทำงานด้วยขั้นตอน เทคนิค วิธีการใหม่ โดยใช้ความรู้ ความคิดริเริ่มสร้างสรรค์ ทักษะและประสบการณ์ ผสมผสานเข้ากับเทคโนโลยีหรือการจัดการแบบใหม่ มาพัฒนาเพื่อเพิ่มประสิทธิภาพการปฏิบัติงาน การบริหารจัดการ การให้บริการ และท้ายที่สุดคือช่วยยกระดับศักยภาพและความสามารถในการแข่งขันขององค์กรโดยรวม

ภาพจาก : <http://capebusinessmag.com/2017/10/22/value-surprising-elements-business-pricing/>
<https://gcn.com/Articles/2017/07/10/ITF-driving-innovation.aspx>

สิ่งที่พนักงานในองค์กรทั่วไป มักจะไม่ถนัดนักก็คือ การคิดนอกกรอบ การนำเสนอแนวคิดใหม่ หรือแม้แต่การลงมือปฏิบัติเพื่อให้เกิดสิ่งใหม่ เพราะในยุคสมัยที่ผ่านมา เราอาจมุ่งเน้นไปที่การทำซ้ำ การทำให้ได้มาตรฐาน การทำงานให้มีประสิทธิภาพ ความยืดหยุ่นต่อการตอบสนองลูกค้า ตลอดจนความเร็วในการส่งมอบ โดยอาจลืมนึกถึงหรือไม่ได้ปลูกฝังวัฒนธรรมของการคิดใหม่ที่แตกต่างอย่างสิ้นเชิงจากการทำงานในปัจจุบัน จึงไม่แปลกใจที่เราอาจจะทำ (สิ่งเดิม) ซ้ำ ๆ ไปได้ แต่ไม่สามารถทำ (สิ่งใหม่) ให้เกิดขึ้นได้อย่างต่อเนื่อง จึงจำเป็นอย่างยิ่งที่จะต้องสร้างกระบวนการนี้ขึ้นในองค์กร จนกว่าวัฒนธรรมสร้างสรรค์ (Creative Culture) จะเข้ามาทดแทนในที่สุด



การคิดเชิงสร้างสรรค์หรือการคิดนอกกรอบออกไปไกล ๆ จนกลายเป็นแนวคิดเชิงนวัตกรรมนั้น อาจเริ่มต้นจากแนวทางแบบง่าย ๆ ที่ไม่ซับซ้อนจนเกินไป แต่ให้พนักงานฝึกบ่อย ๆ ได้เห็นตัวอย่างมาก ๆ แล้วให้โอกาสได้ลองคิดและนำเสนอ กระบวนการอย่างง่าย ๆ นี้ ประกอบด้วย 4 องค์ประกอบสำคัญ คือ (1) แนวคิดเดิม อาทิ รูปแบบธุรกิจ สินค้าและบริการ หรือกระบวนการ (2) แนวโน้มการเปลี่ยนแปลงของโลก ทิศทางความต้องการของลูกค้าและตลาดที่เปลี่ยนไป (3) เทคนิควิธีการหรือเทคโนโลยีสมัยใหม่ที่เริ่มได้รับความนิยม หรือกำลังจะเกิดขึ้นในวันนี้ (4) แนวคิดใหม่ ที่สามารถเป็นจริงได้ และทำให้เกิดขึ้นได้

ในฉบับหน้า มาติดตามกันต่อนะครับว่า โลกที่เปลี่ยนแปลงไปในทุกด้านอย่างในปัจจุบัน จะส่งผลสะท้อนต่อการปรับเปลี่ยนวิธีการคิด วิธีการทำงาน และกลยุทธ์การสร้างสรรค์ได้อย่างไรบ้าง 



สมาคมสโมสรนักลงทุนขอเชิญเข้าร่วมสัมมนา

พิกัดอัตราศุลกากร 2017

ธารโมโนโซอาเซียน ฉบับปี

วันเสาร์ที่ 5 พฤษภาคม 2561 เวลา 08.30-16.00 น. ณ โรงแรมอมารี ดอนเมือง



คณะผู้บริหารสมาคมสโมสรนักลงทุน เยี่ยมชมศูนย์เศรษฐกิจการลงทุนภาคที่ 5 (จ.สงขลา) และสำนักงานสาขา จ.สงขลา พร้อมพบปะผู้ใช้บริการในส่วนภูมิภาค

<<เมื่อวันที่ 29 มีนาคม 2561 คุณจักรมณฑ์ พาสุกวณิช นายกสมาคมสโมสรนักลงทุน พร้อมด้วยคณะผู้บริหารระดับสูง เยี่ยมเยือนศูนย์เศรษฐกิจการลงทุนภาคที่ 5 (จ.สงขลา) โดยมี คุณภณธร วงศ์พรหม ผู้อำนวยการศูนย์เศรษฐกิจการลงทุนภาคที่ 5 ให้การต้อนรับและนำรับฟังการบรรยายสรุปภาพรวมการบริหารงาน และสภาวะการลงทุนในเขตพื้นที่ พร้อมนำคณะผู้บริหารเยี่ยมชมการปฏิบัติงาน และการให้บริการของสำนักงานสาขา จ.สงขลา

จากนั้นคณะผู้บริหารได้ร่วมพบปะผู้ใช้บริการ ได้แก่ บริษัท พาเนล พลัส จำกัด, บริษัท เซมเพอร์เฟกซ์ เอเชีย จำกัด, บริษัท สยามอินเตอร์เนชั่นแนลฟู้ด จำกัด, บริษัท ไทย ลีคเลส คอร์ปอเรชั่น จำกัด และ บริษัท นิสซุย (ประเทศไทย) จำกัด เพื่อร่วมพูดคุย แลกเปลี่ยนความคิดเห็นและประเด็นปัญหาต่าง ๆ ที่เกี่ยวข้องเนื่องกับการให้บริการ

พร้อมกันนี้ ยังได้เดินทางไปเยี่ยมชมกิจการของ บริษัท สงขลา แคนนิ่ง จำกัด (มหาชน) ผู้ผลิตและส่งออกอาหารทะเลบรรจุกระป๋องชั้นนำของภาคใต้ เพื่อชมกระบวนการผลิตและการบริหารจัดการองค์กร



นอกจากนี้ คณะผู้บริหารยังได้มอบเงินบริจาคให้กับโรงพยาบาลหาดใหญ่ จำนวน 500,000 บาท เพื่อสมทบทุนในการจัดหาอุปกรณ์ทางการแพทย์ของโรงพยาบาล พร้อมมอบเงินบริจาคช่วยเหลือโรงเรียนและหน่วยงานทหารในพื้นที่ 3 จังหวัดชายแดนภาคใต้ จำนวน 250,000 บาท และ 350,000 บาท ตามลำดับ



คณะผู้บริหารสมาคมสโมสรนักลงทุน
เยี่ยมชมศูนย์เศรษฐกิจการลงทุนภาคที่ 6 (จ.สุราษฎร์ธานี)
และสำนักงานสาขา จ.สุราษฎร์ธานี
พร้อมพบปะผู้ใช้บริการในส่วนภูมิภาค



<<เมื่อวันที่ 30-31 มีนาคม 2561 **คุณชุตารณ์ ลัมพสาระ** อุปนายกสมาคมสโมสรนักลงทุน พร้อมด้วยคณะผู้บริหารระดับสูง เยี่ยมเยือนศูนย์เศรษฐกิจการลงทุนภาคที่ 6 (จ.สุราษฎร์ธานี) โดยมี **คุณพัลลภ บุญศิริ** ผู้อำนวยการศูนย์เศรษฐกิจการลงทุนภาคที่ 6 ให้การต้อนรับและนำรับฟังการบรรยายสรุปภาพรวมการบริหารงาน และสภาวะการลงทุนในเขตพื้นที่ พร้อมนำคณะผู้บริหารเยี่ยมชมการปฏิบัติงานและการให้บริการของสำนักงานสาขา จ.สุราษฎร์ธานี

จากนั้นคณะผู้บริหารได้ร่วมพบปะผู้ใช้บริการ ได้แก่ บริษัท บางชันพาราวิวด อินดัสตรี จำกัด, บริษัท ศรีตรัง โกลฟส์ (ประเทศไทย) จำกัด, บริษัท แพนซีวิวด อินดัสตรีส์ จำกัด (มหาชน), บริษัท เซฟกอล์ฟ จำกัด และ บริษัท กวางงั้น รัมเบอร์ (ไทยเซาท์เทิร์น) จำกัด เพื่อร่วมพูดคุย แลกเปลี่ยนความคิดเห็นและประเด็นปัญหาต่าง ๆ ที่เกี่ยวข้องเนื่องกับการให้บริการ

พร้อมกันนี้ ยังได้เดินทางไปเยี่ยมชมกิจการของ บริษัท ธินาปาล์มโปรดักส์ จำกัด ผู้ผลิตน้ำมันปาล์มดิบและผลิตภัณฑ์ที่เกี่ยวข้องชั้นนำของภาคใต้ เพื่อชมกระบวนการผลิตและการบริหารจัดการองค์กร



นอกจากนี้ คณะผู้บริหารยังได้มอบเงินบริจาคให้กับโรงพยาบาลสุราษฎร์ธานี จำนวน 500,000 บาท เพื่อสมทบทุนในการจัดหาอุปกรณ์ทางการแพทย์ของโรงพยาบาล



สัมมนาสมาชิกครั้งที่ 1 **Industry 4.0: Technology Roadmap**

<<สมาคมสโมสรนักลงทุนจัดสัมมนาสำหรับสมาชิกครั้งที่ 1 ในหัวข้อ “Industry 4.0: Technology Roadmap” เมื่อวันที่ 30 มีนาคม 2561 ณ โรงแรม อมารี ดอนเมือง กรุงเทพฯ เพื่อให้สมาชิกของสมาคมได้รับทราบและเข้าใจเกี่ยวกับ Technology Roadmap หรือแผนที่นำทางเทคโนโลยี ซึ่งเป็นส่วนสำคัญยิ่งในเชิงกลยุทธ์ที่จะช่วยชี้นำทางให้องค์กรได้เห็นทิศทางของการเปลี่ยนแปลงทางด้านเทคโนโลยี โดยมีหัวข้อบรรยาย อาทิ ความสำคัญของอุตสาหกรรม 4.0 Smart Factory จุดเริ่มต้นของการเปลี่ยนแปลง เทคโนโลยีที่นิยมใช้ในอุตสาหกรรม 4.0 กำหนดเส้นทางอนาคตด้วย Technology Roadmap และ Source of Development โดยได้รับเกียรติจาก **คุณพอลทัย บุญสวัสดิ์** วิทยากรและที่ปรึกษาด้านการพัฒนาองค์กร เป็นวิทยากรบรรยาย พร้อมเปิดโอกาสให้ผู้เข้าร่วมสัมมนาได้ซักถามถึงกรณีศึกษาที่อาจจะเกิดขึ้นอย่างป็นกันเอง



Supported by:



ทูตเบลเยียมเยี่ยมชมฐานการผลิตเครื่องประดับ แบรนด์ระดับโลก “แพนดอร่า”

ขึ้นชมการดำเนินงานเป็นอนุรักษ์สิ่งแวดล้อม

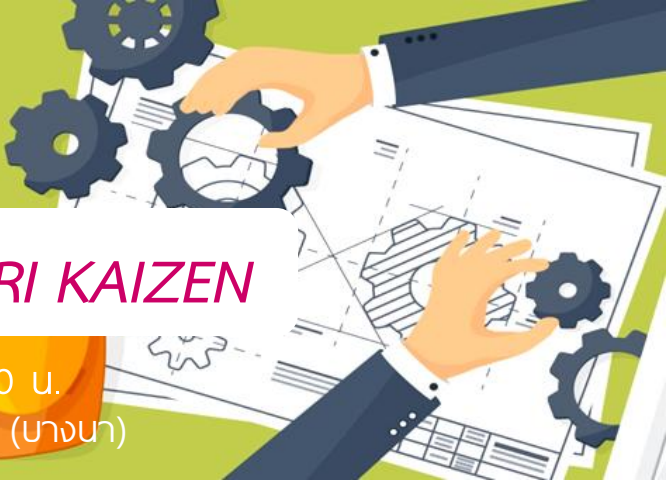
<<เมื่อวันที่ 26 มีนาคม ที่ผ่านมามร. วิลลิป ครีเดิลทัว เอกอัครราชทูตเบลเยียมประจำประเทศไทยพร้อมคณะ เข้าเยี่ยมชมบริษัท แพนดอร่า โพรดัคชั่น จำกัด ผู้ผลิตเครื่องประดับอัญมณีสัญชาติเดนมาร์ก ภายใต้แบรนด์ “แพนดอร่า” พร้อมขึ้นชมฐานการผลิตสีเขียวแห่งนี้ที่เน้นการดำเนินงานแบบอนุรักษ์สิ่งแวดล้อม อาทิ วัตถุดิบที่นำมาทำเครื่องประดับ แพนดอร่าได้นำมาจากการสกัดโลหะมีค่าที่ดำเนินการโดยบริษัท ยูนิคอร์ พรินเซส เมทลส์ (ไทยแลนด์) จำกัด บริษัทผู้ค้าสำคัญสัญชาติเบลเยียม ซึ่งถือเป็นการลดผลกระทบต่อสิ่งแวดล้อมและสุขภาพของชุมชนรอบข้างแทนการทำเหมือง

ในโอกาสนี้คณะผู้บริหารของแพนดอร่าและยูนิคอร์ร่วมให้การต้อนรับคณะเอกอัครราชทูต ในการเข้าเยี่ยมชมฐานการผลิตเครื่องประดับแพนดอร่า นำโดย มร. นีลส์ เฮแลนเดอร์ (ที่ 2 จากซ้าย) รองประธานอาวุโสด้านการผลิตและกรรมการผู้จัดการ บริษัท แพนดอร่า โพรดัคชั่น จำกัด และ มร.โทมัส เลย์เซน (ที่ 3 จากซ้าย) ประธานกรรมการกลุ่มบริษัท ยูนิคอร์





Supported by: **IRPC PANDORA**



แนวคิดเบื้องต้นของ **KARAKURI KAIZEN**

วันศุกร์ที่ 18 พฤษภาคม 2561 เวลา 13.00-16.30 น.
ห้อง MR 225 ศูนย์นิทรรศการและการประชุมไบเทค (บางนา)

เทคนิค KAIZEN เป็นเครื่องมือที่สำคัญสำหรับการปรับปรุงงาน เพื่อให้เกิดการพัฒนาอย่างต่อเนื่อง โดยเปิดโอกาสให้พนักงานทุกระดับได้ร่วมแสดงความคิดเห็นในการปรับปรุงและพัฒนากระบวนการของตนเองอยู่ตลอดเวลา ถึงแม้ว่าจะเป็นเพียงเรื่องเล็กๆ น้อยๆ ก็ตาม ในทุกหัวข้อของกิจกรรม KAIZEN ถือได้ว่าเป็นสิ่งที่ขับเคลื่อนให้องค์กรก้าวหน้า อันจะก่อให้เกิดประโยชน์ทั้งในภาพรวมได้ในระดับภาคอุตสาหกรรม

สำหรับ KARAKURI KAIZEN นั้น อาจกล่าวได้ว่าเป็นเทคนิคการปรับปรุงงานรูปแบบใหม่ สำหรับภาคอุตสาหกรรมการผลิตและการบริการของประเทศไทย ที่มุ่งเน้นการออกแบบโครงสร้างของอุปกรณ์หรือกลไกการทำงานของอุปกรณ์โดยไม่ใช้ชิ้นส่วนอุปกรณ์พลังงานไฟฟ้า แต่ได้นำ “หลักการกลศาสตร์ผ่อนแรง” มาประยุกต์ใช้เพื่อขับเคลื่อนให้กลไก/โครงสร้างมีการเคลื่อนไหวได้ตามที่ต้องการ เช่น กฎแรงโน้มถ่วง พื้นเอียง รอก ลูกตุ้ม สปริง คานดีด คานจัด เป็นต้น

การสนับสนุนโครงสร้างอุตสาหกรรมของไทย ให้พร้อมรับการเปลี่ยนแปลงสู่อุตสาหกรรมอัตโนมัติ (Automation 4.0) ได้นั้น KARAKURI KAIZEN สามารถตอบโจทย์การปรับปรุงกระบวนการทำงานได้เป็นอย่างดี เพื่อก่อให้เกิดการเพิ่มประสิทธิภาพทางการทำงาน โดยหลักการ Low Cost Automation ซึ่งท่านจะได้เรียนรู้หลักการออกแบบ แนวคิดการพัฒนา การระบุกระบวนการเพื่อปรับปรุง และสามารถประยุกต์ใช้ในการปฏิบัติงานได้อย่างมีประสิทธิภาพ

ลงทะเบียนออนไลน์ได้ทาง <http://icis.ic.or.th>

เหมาะสำหรับ

ผู้บริหารระดับสูง ผู้บริหารระดับกลาง ผู้จัดการโรงงาน ฝ่ายบริหารการผลิต วิศวกร ช่างเทคนิค และผู้ที่ต้องการนำความรู้ไปใช้ในการพัฒนาองค์กร

ค่าธรรมเนียม
การอบรม

1 หัวข้อ/ท่าน
(ราคารวม VAT)

สมาชิกสมาคม ท่านแรก

ฟรี

สมาชิก ท่านที่ 2 เป็นต้นไป

ท่านละ 856 บาท

บุคคลทั่วไป

ท่านละ 1,284 บาท

ด่วนรับจำนวนจำกัด First come, First serve

***อาจมีการปรับเปลี่ยนตามความเหมาะสม

หัวข้อการบรรยาย

คุณทรงธรรม หัตถา

วิทยากรที่ปรึกษาภายนอก
กรมพัฒนาฝีมือแรงงาน
นักวิชาการอิสระ

1. ที่มาของ KARAKURI KAIZEN
2. ประโยชน์ที่ได้รับจาก KARAKURI KAIZEN
3. หลักการกลศาสตร์ผ่อนแรง
4. การวิเคราะห์และการออกแบบกลไก KARAKURI เบื้องต้น

สอบถามรายละเอียดเพิ่มเติม
แผนกลูกค้าสัมพันธ์และสื่อสารองค์กร

FREE

USB Flash Drive 8GB

สมัครและชำระเงิน 3 ท่าน

รับฟรี 1 อัน

สมัครและชำระเงิน 5 ท่าน

รับฟรี 2 อัน

☎ 0 2936 1429 ต่อ 203 (เบญจวรรณ) ต่อ 202 (วิจิตรา)
ส่งหลักฐานการชำระเงินมาได้

✉ E-mail: Cus_service@ic.or.th, Benjawan@ic.or.th, Vijittraj@ic.or.th

📞 โทรสาร 0 2936 1441-2

Karakuri Kaizen



ณัฐพงษ์ วัฒนไทยสวัสดิ์
nuttapongw@ic.or.th

“การลดต้นทุน และ เพิ่มคุณภาพ” สองคำนี้ยังคงเป็นวลีเด็ดโดนใจ ที่เจ้าของธุรกิจ ผู้ประกอบการ ตลอดจนนักลงทุนต่างกังวล และเพียรพยายามสร้างให้เกิดขึ้นอย่างต่อเนื่องในองค์กรของตน หลายองค์กรประสบผลสำเร็จด้วยดีตามแรงปรารถนาและตั้งใจ ตั้งแต่ระดับหัวเรือยไปจนถึงระดับหาง ที่ต่างร่วมมือสร้างสรรค์เพื่อช่วยกันทำให้องค์กรอยู่รอดและขับเคลื่อนแข่งขันได้ในสนามรบทางธุรกิจ แต่อีกหลายองค์กรก็ขอยกขวยยอมแพ้งตั้งแต่ยังไม่ลงสนาม “เพียงเพราะหัวไม่ส่ายและหางเองก็ยังไม่กระดิก” นั่นเอง

ไคเซ็น(Kaizen)เป็นเครื่องมือคุณภาพสัญชาติญี่ปุ่นที่นักพัฒนาองค์กรชาวไทยรู้จักกันมาช้านานเป็นอย่างดี ในภาษาญี่ปุ่น ไคเซ็น หมายถึง “การปรับปรุง หรือ Improvement” เป็นแนวคิดที่นำมาใช้ในการบริหารจัดการอย่างมีประสิทธิภาพ โดยมุ่งเน้นที่การมีส่วนร่วมของพนักงานทุกคน ร่วมกันแสวงหาแนวทางใหม่ๆ เพื่อปรับปรุงวิธีการดำเนินงานและสภาพแวดล้อมในการทำงานให้ดีขึ้นอยู่เสมอ หัวใจสำคัญอยู่ที่ “ต้องมีการปรับปรุงอย่างต่อเนื่องไม่มีที่สิ้นสุด”

ส่วน Karakuri Kaizen นั้น เป็นเทคโนโลยีที่พัฒนามาจากตุ๊กตากล (Robot) ของประเทศญี่ปุ่นที่ได้รับความนิยมในช่วงศตวรรษที่ 18-19 การทำงานของ Karakuri เป็นการใชกฎทางฟิสิกส์เป็นหลัก เช่น แรงโน้มถ่วง แรงยืดหยุ่น แรงดัน แรงแม่เหล็ก หรือแรงขับ เป็นต้น

การใช้ Karakuri Kaizen ทำให้สามารถเพิ่มอัตราการผลิตด้วยการลดการใช้แรงงาน เพิ่มอัตราการผลิตผ่านจิ๊ก ลดความสูญเสียเปล่าในระบบด้วยการใช้แนวคิด Kaizen ทำให้เป็นการลงทุนที่ใช้ทุนน้อย ประหยัดเวลาและค่าใช้จ่าย การใช้งานเทคโนโลยี Karakuri Kaizen สามารถตอบสนองต่อนโยบายการผลิต ที่ต้องการลด Co2 จากสายการผลิตได้เป็นอย่างดี โดยการลดการใช้พลังงานในระบบหรือใช้พลังงานหมุนเวียนเพียงเล็กน้อยให้กับระบบ จึงนับได้ว่า ระบบ Karakuri Kaizen เป็น Automation ต้นทุนต่ำ รูปแบบหนึ่งที่ยึดถือแนวคิด “Lean” ซึ่งไม่ยึดโยงอยู่กับเทคโนโลยีล้ำสมัยหรือหุ่นยนต์สำหรับสายการผลิต



โดยรวม Karakuri Kaizen จึงหมายถึง การทำให้เครื่องจักรหรือเครื่องมือที่ทำขับเคลื่อนได้ตามที่กำหนดโดยมิใช่แหล่งพลังงานขับเคลื่อน หรือใช้พลังงานเพียงเล็กน้อย รวมถึงการทำงานโดยใช้การเคลื่อนที่ของเครื่องจักรอื่นด้วย



ตัวอย่าง การประยุกต์ใช้ Karakuri Kaizen ในการเติมน้ำโดยไม่ต้องใช้แรงยก

Karakuri Kaizen ช่วยให้การปฏิบัติงานต่าง ๆ ง่ายขึ้น โดยเฉพาะในภาคอุตสาหกรรมการผลิต ช่วยลดการใช้พลังงานไฟฟ้า แรงงาน เวลา และเงินทุนที่ต้องจ่ายไปกับการใช้เทคโนโลยีที่อาจจะไม่จำเป็นมากนัก ด้วยวิธีการง่าย ๆ น้อยแต่มากด้วยคุณภาพ ประสิทธิภาพและประสิทธิผล

เพื่อให้พร้อมรับการเปลี่ยนแปลงสู่อุตสาหกรรมอัตโนมัติ (Automation 4.0) ในการนี้สมาคมสโมสรนักลงทุนได้จัดสัมมนาหัวข้อ **“แนวคิดเบื้องต้นของ KARAKURI Kaizen”** ในวันศุกร์ที่ 18 พฤษภาคม 2561 เวลา 13.00-16.30 น. ห้อง MR 225 ศูนย์นิทรรศการและการประชุมไบเทค (บางนา) เพื่อให้ผู้เข้าร่วมสัมมนาได้เห็นถึงประโยชน์ของ KARAKURI KAIZEN และหลักของกลศาสตร์ผ่อนแรง รวมถึงสามารถวิเคราะห์และออกแบบกลไก KARAKURI เบื้องต้น ผู้สนใจสามารถสอบถามข้อมูลเพิ่มเติมได้ที่ 0 2936 1429 ต่อ 203 (คุณเบญจวรรณ) ต่อ 202 (คุณวิจิตรรา) หรือ e-mail: cus_service@ic.or.th, benjawank@ic.or.th, vijittraj@ic.or.th



ที่มา https://www.mmthailand.com/automation_karakuri-kaizen/
<http://jeducation.com/career/knowledge/2010/03/kaizen.html>
 ภาพจาก: <https://www.youtube.com/watch?v=yV9rkaaApKE/>
<http://aio.eu/en/home/>
<https://www.youtube.com/watch?v=kcgBSTDJF8Q>



สมาคมสโมสรนักลงทุนขอเชิญเข้าร่วมสัมมนา

การพัฒนา ศักยภาพการทำงาน ด้วยการคิดเชิง **บวก**

วันพฤหัสบดีที่ 31 พฤษภาคม 2561 โรงแรม อมารี ดอนเมือง

สมัครหลักสูตรฝึกอบรม ผ่านระบบ **ออนไลน์**
 เพียงคลิก [http:// icis.ic.or.th](http://icis.ic.or.th)





“โลกเราไม่ได้หมุนเร็วขึ้นหรือช้าลง พระอาทิตย์และพระจันทร์ยังคงสลับกันขึ้นลงให้ได้เห็นทุกเช้าค่ำเสมอ”

ภายใต้ความปกติยังมีบางสิ่งที่ยังคงเปลี่ยนแปลงอยู่ตลอดเวลา จนบางครั้งเราไม่สามารถคาดการณ์ได้ล่วงหน้า เช่น อดิตเมื่อยามที่เราป่วย ก็หาซื้อยามากินเองนอนหลับพักผ่อนให้มากขึ้น วันสองวันก็หายโดยไม่ต้องไปหาหมอ หรือแม้แต่ความเครียดที่เกิดจากแรงกดดันทางสังคม เศรษฐกิจ ก็ทวีความรุนแรงมากขึ้นส่งผลกระทบต่อภาวะจิตใจที่ยากแก่การทำใจยอมรับ

AU Poll หรือ สถาบันวิจัยและบริการวิชาการ มหาวิทยาลัยอัสสัมชัญ ได้สะท้อนภาวะความเครียดของคนไทยจากผลการวิจัยเชิงสำรวจเรื่อง “ดัชนีความเครียดของคนไทย” จำนวน 2,006 ตัวอย่าง ในกรุงเทพมหานคร เชียงใหม่ ขอนแก่น และสงขลา พบว่า

- 70.59% ประชาชนจำนวนไม่น้อยที่รู้สึกเบื่อหน่าย
 - 62.86% ไม่มีความสุข
 - 49.46% รู้สึกหมดกำลังใจ
 - 41.82% ไม่อยากพบปะผู้คน
- ซึ่งความเครียดดังกล่าว

ส่งผลให้คนทั่วไปรู้จักคำว่า “ซึมเศร้า” มากขึ้น



ยอมรับไม่ใช่หยุด

วลีที่ว่า “การหลอกตัวเองนั้น ง่ายกว่าการทำใจยอมรับ” หากเป็นเช่นนี้ตลอดไปแล้ว เราจะต้องหลอกตัวเองไปเรื่อย ๆ อีกสักกี่ครั้ง สิ่งที่ทำได้ดีที่สุด คือ “การยอมรับ” เพื่อให้เกิดการทบทวนตนเองมากกว่าการทับถมหรือตำหนิ เพราะหากคิดหรือทำซ้ำ ๆ อาจส่งผลเสียทำให้เกิด “โรคซึมเศร้า” ซึ่งปัจจุบันทั่วโลกมีผู้ป่วยโรคซึมเศร้าแล้วกว่า 300 ล้านคน โดยในปีที่ผ่านมาประเทศไทยมีผู้ป่วยโรคซึมเศร้าเพิ่มขึ้นเป็น 1.5 ล้านคน

นพ.พีชัย อัญฐสกุล จิตแพทย์จากโรงพยาบาลมหารมย์ แนะนำข้อควรปฏิบัติสำหรับผู้ที่มีความเสี่ยงซึมเศร้า โดยมีหลัก 9 ข้อ ดังต่อไปนี้

1. อย่าตั้งเป้าหมายในการทำงาน และปฏิบัติตัวที่ยากเกินไป หรือรับผิดชอบมากเกินไป
2. แยกแยะปัญหาใหญ่ ๆ ให้เป็นส่วนย่อย ๆ พร้อมทั้งจัดเรียงความสำคัญก่อนหลังและลงมือทำเท่าที่จะสามารถทำได้
3. อย่าพยายามบังคับตนเอง หรือตั้งเป้ากับตนเองไว้สูงเกินไป เพราะอาจไปเพิ่มความรู้สึกล้มเหลวได้ในภายหลัง
4. พยายามทำกิจกรรมต่าง ๆ ร่วมกับบุคคลอื่น ซึ่งดีกว่าอยู่เพียงลำพัง

5. เลือกทำกิจกรรมที่จะช่วยสร้างความรู้สึกที่ดีขึ้น หรือเพลิดเพลินและไม่หนักจนเกินไป เช่น การออกกำลังกายเบา ๆ การชมภาพยนตร์ หรือร่วมทำกิจกรรมทางสังคม
6. อย่าตัดสินใจในเรื่องที่สำคัญต่อชีวิตมาก ๆ เช่น การลาออกจากงาน การแต่งงาน หรือการหย่าร้าง โดยไม่ได้ปรึกษาผู้ใกล้ชิด และต้องเป็นบุคคลที่สามารถพิจารณาเหตุการณ์นั้นอย่างเที่ยงตรง มีความเป็นกลาง และปราศจากอคติที่เกิดจากอารมณ์มาบดบัง ถ้าเป็นไปได้และดีที่สุด คือ เลื่อนการตัดสินใจออกไปจนกว่าภาวะโรคซึมเศร้าจะหายไปหรือดีขึ้น
7. ไม่ควรตำหนิ หรือลงโทษตนเองที่ไม่สามารถทำได้อย่างที่ต้องการหรือตามเป้าหมายที่ตั้งไว้ ควรทำเท่าที่ตนเองทำได้
8. อย่ายอมรับว่า “ความคิดในแง่ร้ายที่เกิดขึ้นในภาวะซึมเศร้า เป็นส่วนหนึ่งที่แท้จริงของตนเอง” เพราะโดยแท้จริงแล้ว “มันเป็นส่วนหนึ่งของโรคหรือความเจ็บป่วย และสามารถหายไปได้เมื่อรักษา”
9. ในขณะที่ผู้ป่วยโรคซึมเศร้ามักกลายเป็นคนที่ต้องการความช่วยเหลือจากบุคคลอื่น แต่ก็อาจมีบุคคลรอบ ๆ ตัว ที่ไม่เข้าใจในความเจ็บป่วยของผู้ป่วย และอาจสนองตอบในทางตรงกันข้ามและกลายเป็นการซ้ำเติมโดยไม่ได้ตั้งใจ

หากเราเรียนรู้ถึงอาการดังกล่าว แล้วหันกลับไปพิจารณาถึงผู้ที่สามารถฟื้นฟูปสรรค แม้พิการแขนขา หรือคนที่สามารถปลุกดันตนเองจนประสบความสำเร็จ หรือคนร่ำรวยที่ฟื้นตนเองจากความยากไร้มาเป็นผู้มั่งคั่ง คนเหล่านี้จะไม่กับทมนตนเองให้จมอยู่กับการโทษตัวเอง แต่จะยอมรับในสิ่งที่เกิดขึ้น ไม่พยายามเปลี่ยนตัวเองให้เป็นไปตามสิ่งที่คนอื่นวิพากษ์วิจารณ์ หรืออยากให้เราเป็น



จะเห็นได้ว่าการยอมรับตนเอง (Self-Acceptance) จะส่งผลให้เรารับรู้ถึงคุณค่า ความสามารถ และเข้าใจศักยภาพของตนเอง ก่อให้เกิดความมั่นคงทางอารมณ์ สามารถปรับตัวให้เข้ากับสภาวะการณที่เปลี่ยนแปลงไป รวมถึงเข้าใจและยอมรับบุคคลอื่น ๆ ได้ ดังนั้นจึงควรใช้เวลากับความคิดของตน ลดภาวะเร่งรัดด้วยการพักผ่อน ออกกำลังกาย ทำตัวสบาย ๆ จะทำให้คุณกลับมาเย็นหยัดอีกครั้งได้อย่างมั่นคงแน่นอน

“แล้วโรคซึมเศร้ามักจะเข้ามาทำอะไรคุณไม่ได้” 

ข้อมูลจาก : <http://www.manarom.com/article-detail.php?id=666672>

ภาพจาก : <https://techfactslive.com/one-student-dies-every-hour-in-india-suicide-depression-ncrb-report/25129/>

<http://thumbsup.in.th/2014/10/linkedin-retain-user-trust-with-simpler-terms-of-service/>



สมาคมส่งเสริมกลางทุนขอเชิญเข้าร่วมสัมมนา



INCOTERMS

ข้อบังคับทางการค้า ระหว่างประเทศ 2010

วันพุธที่ 16 พฤษภาคม 2561 โรงแรมอมารี ดอนเมือง กรุงเทพฯ

การใช้สิทธิยกเว้นภาษีเงินได้นิติบุคคล

Q : ถ้าในปี 2559 บริษัทมีกำไร แต่ไม่ได้ทำการยื่นใช้สิทธิยกเว้นภาษีกับ BOI โดยใช้สิทธิขาดทุนสะสม และถ้าในปี 2560 ต้องการใช้สิทธิ BOI บริษัทต้องยื่นงบของปี 2559 ย้อนหลังก่อนหรือไม่ หรือสามารถยื่นใช้สิทธิยกเว้นภาษีของ 2560 ได้เลย

A : 1. การยกเว้นภาษีเงินได้นิติบุคคลตามมาตรา 31 เริ่มนับตั้งแต่วันที่บริษัทมีรายได้ครั้งแรกตามโครงการที่ได้รับส่งเสริม ไม่ว่าจะบริษัทจะใช้สิทธิยกเว้นภาษีเงินได้ของรอบปีนั้นหรือไม่ก็ตาม

2. สมมุติว่าบริษัทเริ่มมีรายได้ครั้งแรกในปี 2558 และรอบปีนั้นขาดทุนสะสม ต่อมาในปี 2559 บริษัทมีกำไร แต่ไม่ได้ยื่นใช้สิทธิยกเว้นภาษี โดยใช้การหักลบขาดทุนสะสม และในปี 2560 บริษัทมีกำไร บริษัทควรดำเนินการ ดังนี้

2.1 บริษัทจะยื่นขอใช้สิทธิยกเว้นภาษีตั้งแต่รอบปี 2560 เป็นต้นไปไม่ได้ แต่ระยะเวลา

การใช้สิทธิจะเริ่มนับตั้งแต่ปี 2558 **หรือ**

2.2 บริษัทอาจยื่นแก้ไขของปี 2559 และยื่นขอใช้สิทธิยกเว้นภาษีของรอบปี 2559 ก็ได้ แต่ต้องเป็นไปตามหลักเกณฑ์และระเบียบของกรมสรรพากร



ติดตาม FAQ 108 คำถามกับงานส่งเสริมการลงทุน ได้ทาง www.faq108.co.th

Think about it

มยุรีย์ จามวงษ์
mayureen@ic.or.th

“ คนที่กำหนดทิศทาง
ในการทำอะไรสักอย่าง
ไม่ควรนั่งอยู่ข้างบน ซึ่งไม่ให้อะไรเลย
เพราะถ้าไม่รู้ความเป็นจริง
ก็อาจกำหนดแนวทางธุรกิจ
ที่ไม่สอดคล้องกับความเป็นจริงได้ ”

คุณกฤษฎา ลำซ่า

ประธานกรรมการ ประธานคณะกรรมการบริหาร
บริษัท โมซสเตอร์ เทคโนโลยี จำกัด (Audi Thailand)



ที่มา>> <https://positioningmag.com/9286>

ภาพจาก>> <https://goo.gl/e5LEJC>

สมัครสมาชิก จดหมายข่าว ICN

คลิก www.ic.or.th

โดยไม่เสียค่าใช้จ่าย

Join Now

สอบถามข้อมูลเพิ่มเติม

☎ โทร 0 2936 1429 ต่อ 211

☎ โทรสาร 0 2936 1529





เมื่อสินค้าคงคลัง...กลายเป็นปัญหาคลังข้าง

สมาคมสโมสรนักงนขอเชิญเข้าร่วมสัมมนา



เทคนิคการจัดระบบ บริหารคลังสินค้า

หัวข้อการสัมมนา

วันอังคารที่ 22 พฤษภาคม 2561 เวลา 8.30-16.00 น.
ณ โรงแรมอมารี ดอนเมือง กรุงเทพฯ

- ขั้นตอนการบริหารคลังสินค้า
- หลักการจัดสถานที่ภายในคลังสินค้า
- เทคนิคการบริหารสินค้าในคลังสินค้า
- การจัดเก็บสินค้าอย่างมีประสิทธิภาพเพื่อให้เกิดความคล่องตัวในการนำเข้า - ส่งออก
- การบันทึกการรับ - จ่ายเพื่อให้มีการควบคุมจำนวนคงเหลืออย่างทันกาล
- เทคนิคการตรวจนับสต็อก (STOCK) และการตรวจสอบเพื่อป้องกันการรั่วไหล
- วิธีจัดการกับของเหลือและเศษซาก
- วิธีการควบคุมความปลอดภัยในโกดังสินค้า
- การจัดทำเอกสารในงานคลังสินค้า
- วิธีปฏิบัติเพื่อแก้ไขปัญหาการนับสินค้าที่ไม่ตรงกับจำนวนคงเหลือในสต็อก กรณีจำนวนสินค้าขาดและเกิน
- การจัดทำรายงานคลังสินค้าประเภทต่างๆ
- เทคนิคการบริหารงานบริการของพนักงานคลังสินค้า
- เทคนิคการบริหารเวลาสำหรับงานคลังสินค้าอย่างมีประสิทธิภาพ
- เทคนิคการสอนงานและคัดเลือกคนเพื่อทำงานในคลังสินค้า
- เทคนิคการตรวจสอบและควบคุมผู้ปฏิบัติงานในคลังสินค้าเพื่อไม่ให้เกิดความผิดพลาด

คุณคัตลียา กฤษกร ณ ออยุธยา

ที่ปรึกษาบริษัทเอกชนชั้นนำและรัฐวิสาหกิจ
ด้านงานจัดซื้อและงานคลังพัสดุ

เหมาะสำหรับ

เจ้าของกิจการ ผู้จัดการโรงงาน ผู้จัดการฝ่ายโลจิสติกส์ ผู้จัดการฝ่ายคลังสินค้า ผู้จัดการฝ่ายจัดส่ง ผู้จัดการฝ่ายผลิต ผู้จัดการฝ่ายพัฒนาธุรกิจ ผู้จัดการฝ่ายบริหารคุณภาพ และผู้ที่สนใจทั่วไป

อัตราค่าสัมมนา

ประเภท	อัตราค่าสัมมนา
สมาชิก	2,996
บุคคลทั่วไป	3,852

อัตรานี้รวมค่าเอกสาร อาหารว่าง อาหารกลางวัน และภาษีมูลค่าเพิ่ม
ค่าใช้จ่ายในการฝึกอบรมสามารถหักลดหย่อนภาษีได้ 200%



สอบถามรายละเอียดเพิ่มเติม

ลงทะเบียนออนไลน์ ได้ทาง <http://icis.ic.or.th>

แพนफीทอบรมและบริการนักงน

☎ 0 2936 1429 ต่อ 210 (คุณวริทธิ์), 206 (คุณกาญจนา)

โทรสาร 0 2936 1441-2

E-mail: varitk@ic.or.th, kanjanac@ic.or.th หรือ www.ic.or.th





สมาคมสโมสรนักลงทุน บริการจัดหลักสูตร

IN-HOUSE TRAINING



- ☑ ประหยัดค่าใช้จ่าย
- ☑ ดีไซน์เนื้อหาเฉพาะองค์กร



แนะนำหลักสูตรด้านการส่งเสริมการลงทุน

ชื่อหลักสูตร	จำนวน (วัน)	ค่าธรรมเนียมการจัดฝึกอบรม	
		25 ท่าน	35 ท่าน
1 ข้อควรรู้เกี่ยวกับการส่งเสริมการลงทุน	1 วัน	32,000	35,000
2 วิธีการขอเปิดดำเนินการ สำหรับกิจการที่ได้รับส่งเสริมการลงทุน	1 วัน	32,000	35,000
3 วิธีปฏิบัติเกี่ยวกับเครื่องจักรและอุปกรณ์ สำหรับกิจการที่ได้รับส่งเสริมการลงทุน	1 วัน	32,000	35,000
4 วิธีปฏิบัติเกี่ยวกับส่วนสูญเสียวัตถุดิบ สำหรับกิจการที่ได้รับส่งเสริมการลงทุน	1/2 วัน	23,000	25,000
5 วิธีปฏิบัติเกี่ยวกับวัตถุดิบและวัสดุจำเป็น สำหรับกิจการที่ได้รับส่งเสริมการลงทุน	1 วัน	32,000	35,000

หมายเหตุ :

- อัตรารวมค่าวิทยากร เอกสารการฝึกอบรม ค่าเดินทาง และค่าดำเนินการ
- **ไม่รวม**ภาษีมูลค่าเพิ่ม 7% และค่าที่พัก (ถ้ามี)
- อัตราค่าธรรมเนียมที่ระบุในเอกสาร **เป็นอัตราประมาณการ** ซึ่งอาจมีการเปลี่ยนแปลงตามความเหมาะสม ขึ้นอยู่กับรูปแบบการฝึกอบรม จำนวนผู้เข้าอบรม ประเภทวันที่จัดงาน จำนวนวัน พื้นที่จัดงาน รายละเอียดเพิ่มเติมของเนื้อหา และอื่น ๆ
- สมาคมขอสงวนสิทธิ์ห้ามบันทึกภาพและ/หรือเสียงในการอบรมทุกหลักสูตรทุกกรณี
- ค่าใช้จ่ายในการฝึกอบรมสามารถหักลดหย่อนภาษีได้ **200%**

สอบถามรายละเอียดเพิ่มเติม

☎ 0 2936 1429 ต่อ 207 โทรสาร 0 2936 1441-2 e-mail : is_inhouse@ic.or.th
website : www.ic.or.th หรือ Line ID : @investorclub





แนะนำหลักสูตรด้านศุลกากร และอื่น ๆ

ชื่อหลักสูตร		จำนวน (วัน)	ค่าธรรมเนียมการจัดฝึกอบรม	
			25 ท่าน	35 ท่าน
1	เกณฑ์การคำนวณกำไรสุทธิทางบัญชี VS ภาษีอากร พร้อมการจัดทำงบการเงินสำหรับกิจการที่ได้รับการส่งเสริมการลงทุน	1	40,000	43,000
2	กฎหมายศุลกากรและวิธีการจัดเก็บภาษีอากร	1	40,000	43,000
3	สิทธิประโยชน์ศุลกากรภายใต้ AEC	1	40,000	43,000
4	สิทธิประโยชน์ทางภาษีอากรด้านเขตปลอดอากร (Free Zone) และเขตประกอบการเสรี (I-EA-T Free Zone)	1	40,000	43,000
5	กฎว่าด้วยถิ่นกำเนิดสินค้า (Rules of Origin)	1	40,000	43,000
6	พิธีการทางศุลกากรระบบใหม่และสิทธิประโยชน์ทางภาษีอากรระบบอิเล็กทรอนิกส์	2	78,000	85,000
7	การตรวจสอบหลังการตรวจปล่อย ความผิด และการดำเนินคดีศุลกากร (Post Review Post Audit Investigation Audit)	1	47,000	50,000
8	การจัดเตรียมเอกสารเพื่อการค้าระหว่างประเทศ และ Incoterm2010	1	45,000	48,000
9	ระบบการวางแผนจัดซื้อ	1	51,000	54,000
10	การบริหารการจัดซื้อ จัดเก็บ และจัดส่ง	1	45,000	48,000
11	เทคนิคการจัดระบบบริหารคลังสินค้า	1	45,000	48,000

และอีกหลากหลายหลักสูตร เพื่อพัฒนาองค์กร และบุคลากร

- หลักสูตรด้านบริหารการผลิต อาทิ 5ส TPM TQM Kaizen
- หลักสูตรด้านบัญชี และภาษี
- หลักสูตรด้านการนำเข้า-ส่งออก
- หลักสูตรด้านกฎหมาย อาทิ กฎหมายเพื่อการค้าระหว่างประเทศ
- หลักสูตรด้านโลจิสติกส์และซัพพลายเชน
- หลักสูตรด้านบริหารจัดการองค์กร (Management)
- หลักสูตรด้านการบริหารทรัพยากรบุคคล (Manpower)
- หลักสูตรด้านการตลาด (Marketing)
- ฯลฯ



วันสัมมนา	ชื่อหลักสูตร	สถานที่จัด	วิทยากร	อัตราค่าสัมมนา	
				สมาชิก	บุคคลทั่วไป
หลักสูตรส่งเสริมการลงทุน					
5 พ.ค. 2561 (09.00-16.00 น.)	วิธีปฏิบัติเกี่ยวกับวัตถุประสงค์และวัตถุประสงค์สำหรับการได้รับการส่งเสริมการลงทุน ครั้งที่ 4/2561	โรงแรม อมารี ดอนเมือง กรุงเทพฯ ๙ (ถนนวิภาวดีรังสิต)	วิทยากรจาก BOI	3,210	3,745
5-6 พ.ค. 2561 (09.00-17.00 น.)	ข้อพึงระวังในการจัดทำบัญชี การเตรียมตัวเพื่อรองรับการตรวจสอบและแนวทางปฏิบัติสำหรับผู้จัดทำบัญชีของกิจการที่ได้รับการส่งเสริมการลงทุน ครั้งที่ 2/2561 (CPD & CPA)	โรงแรม แกรนด์ สุพรรณิก กรุงเทพฯ (ถนนสุพรรณิก ซอย 6)	วิทยากรจาก BOI คุณเบรี แสงมณี ผู้สอบบัญชีรับอนุญาต	4,280	5,350
18-20 พ.ค. 2561 (09.00-17.00 น.)	วิธีปฏิบัติหลังได้รับการส่งเสริมการลงทุน ครั้งที่ 3/2561 (รับวุฒิบัตร)	โรงแรม แกรนด์ สุพรรณิก กรุงเทพฯ (ถนนสุพรรณิก ซอย 6)	วิทยากรจาก BOI และสมาคมสโมสรนักลงทุน	5,350	6,420
19 พ.ค. 2561 (09.00-16.00 น.)	วิธีเปิดดำเนินการสำหรับกิจการที่ได้รับการส่งเสริมการลงทุน ครั้งที่ 2/2561	โรงแรม อมารี ดอนเมือง กรุงเทพฯ ๙ (ถนนวิภาวดีรังสิต)	วิทยากรจาก BOI	2,675	3,745
2 มิ.ย. 2561 (09.00-17.00 น.)	วิธีปฏิบัติเกี่ยวกับเครื่องจักรและอุปกรณ์สำหรับการได้รับการส่งเสริมการลงทุน ครั้งที่ 4/2561	ห้องอบรม ชั้น 12 สมาคมสโมสรนักลงทุน (ถนนวิภาวดีรังสิต)	วิทยากรจาก BOI และสมาคมสโมสรนักลงทุน	2,675	3,745
9 มิ.ย. 2561 (09.00-16.00 น.)	วิธีปฏิบัติเกี่ยวกับวัตถุประสงค์และวัตถุประสงค์สำหรับการได้รับการส่งเสริมการลงทุน ครั้งที่ 5/2561	โรงแรม อมารี ดอนเมือง กรุงเทพฯ ๙ (ถนนวิภาวดีรังสิต)	วิทยากรจาก BOI	3,210	3,745
16 มิ.ย. 2561 (09.00-16.00 น.)	ข้อควรระวังเกี่ยวกับการส่งเสริมการลงทุน ครั้งที่ 3/2561	โรงแรม อมารี ดอนเมือง กรุงเทพฯ ๙ (ถนนวิภาวดีรังสิต)	วิทยากรจาก BOI	2,675	3,745
24 มิ.ย. 2561 (09.00-12.00 น.)	การใช้สิทธิและประโยชน์จากเงินได้ต้นคุณค่าสำหรับกิจการที่ได้รับการส่งเสริมการลงทุน ครั้งที่ 2/2561	โรงแรม แกรนด์ สุพรรณิก กรุงเทพฯ (ถนนสุพรรณิก ซอย 6)	วิทยากรจาก BOI	1,605	1,926
หลักสูตรการบริหารจัดการ					
5 พ.ค. 2561 (09.00-16.00 น.)	พิทักษ์อาชญากรรมทางอาชญากรรม ฉบับปี 2017	โรงแรม อมารี ดอนเมือง กรุงเทพฯ ๙ (ถนนวิภาวดีรังสิต)	วิทยากรจากกรมศุลกากร	3,210	4,280
16 พ.ค. 2561 (09.00-16.00 น.)	INCOTERMS®2010 ข้อบังคับทางการค้าระหว่างประเทศ	โรงแรม แกรนด์ สุพรรณิก กรุงเทพฯ (ถนนสุพรรณิก ซอย 6)	คุณวิระ ปะพงษ์	2,996	3,852
19 พ.ค. 2561 (09.00-16.00 น.)	ข้อควรระวังเกี่ยวกับความผิดทางศุลกากรตามกฎหมายใหม่ 2560	โรงแรม อมารี ดอนเมือง กรุงเทพฯ ๙ (ถนนวิภาวดีรังสิต)	วิทยากรจากกรมศุลกากร	3,210	4,280
22 พ.ค. 2561 (09.00-16.00 น.)	เทคนิคการจัดระบบบริหารคลังสินค้า	โรงแรม อมารี ดอนเมือง กรุงเทพฯ ๙ (ถนนวิภาวดีรังสิต)	คุณคศิยา กฤษณ ณ อยุธยา	2,996	3,852
1 มิ.ย. 2561 (09.00-16.00 น.)	การจัดเตรียมเอกสารเพื่อการค้าระหว่างประเทศ และ INCOTERMS®2010	โรงแรม อมารี ดอนเมือง กรุงเทพฯ ๙ (ถนนวิภาวดีรังสิต)	คุณวิระ ปะพงษ์	2,996	3,852
5 มิ.ย. 2561 (09.00-16.00 น.)	เทคนิคการป้องกันความเสี่ยงจากอัตราแลกเปลี่ยนเงินตราต่างประเทศ	โรงแรม อมารี ดอนเมือง กรุงเทพฯ ๙ (ถนนวิภาวดีรังสิต)	คุณวิระ ปะพงษ์	3,210	4,280
7 มิ.ย. 2561 (09.00-16.00 น.)	สิทธิพิเศษทางศุลกากรตามความตกลงระหว่างประเทศภายใต้ JTEPA	โรงแรม อมารี ดอนเมือง กรุงเทพฯ ๙ (ถนนวิภาวดีรังสิต)	วิทยากรจากกรมศุลกากร	2,996	3,852
9 มิ.ย. 2561 (09.00-16.00 น.)	การใช้หนังสือรับรองถิ่นกำเนิดสินค้า (Form D) เอเชีย เพื่อให้ได้รับสิทธิพิเศษทางภาษีศุลกากร	โรงแรม อมารี ดอนเมือง กรุงเทพฯ ๙ (ถนนวิภาวดีรังสิต)	วิทยากรจากกรมศุลกากร	3,210	4,280
10 มิ.ย. 2561 (13.00-16.00 น.)	การใช้หนังสือรับรองถิ่นกำเนิดสินค้า (Form E) เอเชีย-จีน เพื่อให้ได้รับสิทธิพิเศษทางภาษีศุลกากร	โรงแรม อมารี ดอนเมือง กรุงเทพฯ ๙ (ถนนวิภาวดีรังสิต)	วิทยากรจากกรมศุลกากร	3,210	4,280
13 มิ.ย. 2561 (13.00-16.30 น.)	การขึ้นแบบและการคำนวณภาษีเงินได้บุคคลครึ่งปี (ก.จ.ด. 51) สำหรับกิจการที่ได้รับการส่งเสริมการลงทุน	โรงแรม ออลิเดย์ อินน์ กรุงเทพฯ สีส	คุณเบรี แสงมณี	1,712	2,033
15 มิ.ย. 2561 (09.00-16.00 น.)	เทคนิคการเช็คสต็อกอย่างมีประสิทธิภาพ	โรงแรม อมารี ดอนเมือง กรุงเทพฯ ๙ (ถนนวิภาวดีรังสิต)	คุณคศิยา กฤษณ ณ อยุธยา	2,996	3,852
19 มิ.ย. 2561 (09.00-17.00 น.)	ร่าง พ.ร.บ. "Transfer Pricing" การเตรียมความพร้อมและการป้องกันกรณีถูกตรวจสอบ	โรงแรม อมารี ดอนเมือง กรุงเทพฯ ๙ (ถนนวิภาวดีรังสิต)	คุณเบรี แสงมณี	3,424	4,280
21 มิ.ย. 2561 (09.00-17.00 น.)	ข้อผิดพลาดทางด้านบัญชีของกิจการที่ได้รับการส่งเสริมการลงทุน	โรงแรม แกรนด์ สุพรรณิก กรุงเทพฯ (ถนนสุพรรณิก ซอย 6)	คุณเบรี แสงมณี	2,996	3,852
22 มิ.ย. 2561 (09.00-16.00 น.)	THE END OF HUMAN ERROR	โรงแรม อมารี ดอนเมือง กรุงเทพฯ ๙ (ถนนวิภาวดีรังสิต)	คุณท่าพล กิจระภูมิ	4,280	5,136
23 มิ.ย. 2561 (09.00-16.00 น.)	กฎหมายศุลกากรฉบับใหม่ 2560 และวิธีจัดเก็บค่าภาษีอากร	โรงแรม อมารี ดอนเมือง กรุงเทพฯ ๙ (ถนนวิภาวดีรังสิต)	วิทยากรจากกรมศุลกากร	3,210	4,280
28 มิ.ย. 2561 (09.00-16.00 น.)	ขั้นตอนการขออนุญาตนางานของชาวต่างชาติในประเทศไทย	โรงแรม อมารี ดอนเมือง กรุงเทพฯ ๙ (ถนนวิภาวดีรังสิต)	คุณวิระดา ยิววอส พ.ต.อ.หญิง มีฐิณิศา หัสดีนกร ณ อยุธยา	2,996	3,852
30 มิ.ย. 2561 (09.00-16.00 น.)	สิทธิพิเศษทางภาษีศุลกากรกับเขตการค้าเสรี FTA	โรงแรม อมารี ดอนเมือง กรุงเทพฯ ๙ (ถนนวิภาวดีรังสิต)	วิทยากรจากกรมศุลกากร	2,996	3,852
หลักสูตรการใช้งานระบบ RMTS และ eMT Online					
6 พ.ค. 2561 (09.00-17.00 น.)	วิธีการส่งปล่อยและตัดบัญชีวัตถุประสงค์ด้วยระบบคอมพิวเตอร์ (RMTS) ครั้งที่ 4/2561	โรงแรม อมารี ดอนเมือง กรุงเทพฯ ๙ (ถนนวิภาวดีรังสิต)	วิทยากรจาก สมาคมสโมสรนักลงทุน	1,605	2,675
7 พ.ค. 2561 (09.00-16.00 น.)	วิธีการส่งปล่อยและตัดบัญชีวัตถุประสงค์ด้วยระบบ IC Online System ครั้งที่ 4/2561	ห้องอบรม ชั้น 12 สมาคมสโมสรนักลงทุน (ถนนวิภาวดีรังสิต)	วิทยากรจาก สมาคมสโมสรนักลงทุน	1,070	1,070
3 มิ.ย. 2561 (09.00-17.00 น.)	วิธีการเตรียมข้อมูลสิทธิและประโยชน์สำหรับเครื่องจักรด้วยระบบอิเล็กทรอนิกส์ (eMT Online) ครั้งที่ 4/2561	ห้องอบรม ชั้น 12 สมาคมสโมสรนักลงทุน (ถนนวิภาวดีรังสิต)	วิทยากรจาก BOI และสมาคมสโมสรนักลงทุน	1,605	2,675
10 มิ.ย. 2561 (09.00-17.00 น.)	วิธีการส่งปล่อยและตัดบัญชีวัตถุประสงค์ด้วยระบบคอมพิวเตอร์ (RMTS) ครั้งที่ 5/2561	โรงแรม อมารี ดอนเมือง กรุงเทพฯ ๙ (ถนนวิภาวดีรังสิต)	วิทยากรจาก สมาคมสโมสรนักลงทุน	1,605	2,675
11 มิ.ย. 2561 (09.00-16.00 น.)	วิธีการส่งปล่อยและตัดบัญชีวัตถุประสงค์ด้วยระบบ IC Online System ครั้งที่ 5/2561	ห้องอบรม ชั้น 12 สมาคมสโมสรนักลงทุน (ถนนวิภาวดีรังสิต)	วิทยากรจาก สมาคมสโมสรนักลงทุน	1,070	1,070

หมายเหตุ อัตราค่าสัมมนานี้รวมภาษีมูลค่าเพิ่มแล้ว



สนใจสมัครเข้าร่วมอบรม สามารถลงทะเบียนออนไลน์เพื่อสำรองที่นั่งได้ที่ <http://icis.ic.or.th> หรือผ่านทาง www.ic.or.th
 หากต้องการสอบถามข้อมูลเพิ่มเติม กรุณาติดต่อ คุณวิลาสิณี คุณกาญจนา หรือ คุณวริทธิ์
 แผนกฝึกอบรมและบริการนักลงทุน โทรศัพท์ 0-2936-1429 ต่อ 205, 206, 210 โทรสาร 0-2936-1441-2
 E-mail : is-investor@ic.or.th

